

Erhebungsbogen

B

Projekt	Biotopkartierung Hamburg		Interne Nr.	31624	
			DK5 DK5-GK	6628	6630
Handlungsbedarf	Nein		DK5 - Name	Bf. Wilhelmsburg	
Bearbeitung	BRA	Kopie	Nein	Biotop-Nr. alt	90 82
Räumliche Abbildung	Fläche		Kartierung	23.10.2010	
Anzahl Abschnitte	1		Fläche / Länge [m²/m]	43887,7527	
			Breite (lineare Abb.) [m]		

Gesetzlicher Schutz **kein gesetzl. Schutz** **kein gesetzlich geschütztes Biotop** **Schutz nur teilweise** **Nein**

Gesamtbewertung	5	Noch wertvoll, gut entwicklungsfähig
– Alter	6	Biotop mittleren Alters, 50 bis 100 Jahre
– Belastungsgrad	5	Flächenhaft mittlere oder örtlich starke Belastung
– Ökolog. Funktion	5	Bedeutung in einem Biotopkomplex, für den lokalen Biotopverbund oder als Puffer
– Seltenheit	5	Seltener Biotoptyp, floristisch stark verarmt, ohne seltener Pflges. od. verbr. artenreicher Biotoptyp

Bestandsbeschreibung

Aßmannkanal: Breiter Kanal, mit dauerhafter Wasserführung ca. 1,50 m bis 2 m unter dem benachbarten Gelände. Eine breite Wasserfläche mit Sichttiefen um etwa 1 m. Zentral wird der Graben um 1,50 m tief sein. Die Böschungen sind auf beiden Seiten mäßig steil geneigt, künstlich gestaltet, v.a. das Ufer auf der Ostseite ist extrem durch die angrenzende Gartennutzung überprägt. Nahezu kein Uferabschnitt ist ohne künstliche Befestigung geblieben, so dass hier fast nirgends die Möglichkeit der Ausprägung von Röhrichten oder Hochstaudenfluren gegeben ist. Das westliche Ufer ist Teil einer kleinteiligen Parkanlage. Im unteren auf rund 0,5 m Breite über längere Strecken etwas naturnäher geprägt mit Ausbildung von Beständen feuchter Hochstaudenfluren. Darüber herrscht v.a. parkartige Gestaltung vor. Es wurden Gehölze gepflanzt, die zum hohen Anteil nicht standortheimisch sind. Teils wird der Randstreifen etwas wiesenartig unterhalten, teils sind ältere, gepflanzte Bäume vorhanden, die bis zu 50 cm Stammdicke erreichen und teils auch über das Wasser hängen. Insgesamt hat der Kanal einen eher künstlichen, anthropogen überprägten Charakter. Nur kleinteilig sind naturnahe Uferstrukturen v.a. auf der Westseite vorhanden. Im Wasser sind kleinteilig Teichrosenbestände vorhanden. Im übrigen ist untergetauchte Vegetation nicht erkennbar. V.a. im Norden ist auf der Westseite ein naturnahes Ufer mit ausgeprägten Seggenbeständen vorhanden. Im nördlichsten Abschnitt ist auch das Ostufer in Teilen naturnah.

Vorkommen an Biotoptypen

1	TF	Typ	HF	F.Anteil
2	BTYP	Biotoptyp	- gesetzl. Grundl.	
3	Zusatz	Zusatz zum Biotoptypen		
4	LRT	Lebensraumtyp		
1	1		Ja	100 %
2	FK	Kanal (2000)		

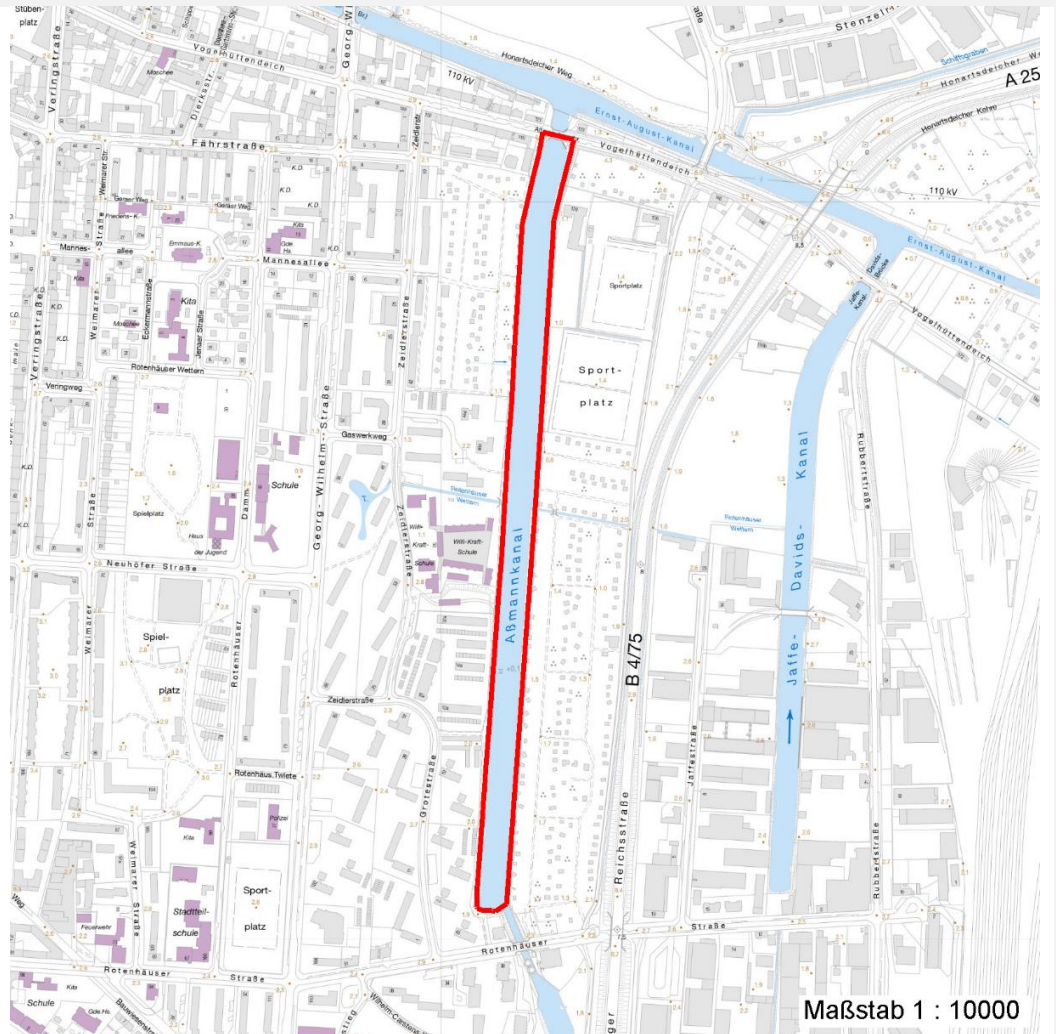
Räumliche Lage

Lagebeschreibung	Abzweig vom Ernst-August-Kanal westlich der Wilhelmsburger Reichsstraße				
Nachbarnutzung/en	Parkanlage, Kleingärten				
Rechtswert (X)	566106	Hochwert (Y)	5929569		
Bezirk	Hamburg-Mitte		Naturraum	Elbinsel Wilhelmsburg (673.01)	
Stadtteil (OT-Nr.)	Wilhelmsburg (137)		Gemarkung	Wilhelmsburg (147)	
Digitaler Grünplan	<input checked="" type="checkbox"/>	Hafengesamtgebiet	<input type="checkbox"/>	Ramsargebiet	<input type="checkbox"/> EG-Vogelschutzgeb.
Ausgleichsflächen	<input type="checkbox"/>	Biosphärenreservat	<input type="checkbox"/>	Nationalpark	<input type="checkbox"/>
NSG / ND / LSG					
FFH-GEBIET					
Wasserschutzgebiet					

Projekt	Biotopkartierung Hamburg		Interne Nr.	31624	
			DK5 DK5-GK	6628	6630
Handlungsbedarf	Nein		DK5 - Name	Bf. Wilhelmsburg	
Bearbeitung	BRA		Biotop-Nr. alt	90 82	
Räumliche Abbildung	Fläche		Kartierung	23.10.2010	
Anzahl Abschnitte	1		Fläche / Länge [m²/m]	43887,7527	
		Kopie	Nein		
			Breite (lineare Abb.) [m]		

Räumliche Lage

Karte



Foto

Interne Nr.	Index	Dateiname	Aufnahmerichtung
14508	0	6628_90_231010_1.JPG	
14509	0	6628_90_231010_2.JPG	
14510	0	6628_90_231010_3.JPG	

Weitere Angaben

Merkmal	Wert
Auswertung	
Gefährdung / Einflüsse	Extreme Verunstaltung des Ufers auf der Ostseite durch angrenzende Kleingartennutzung, Vermüllung, starke künstliche Verbauung, fehlende Wasserpflanzen-Vegetation.
Wertgesichtspunkte	Vermutlich Fisch-Lebensraum, kleinere naturnahe Uferbereiche auf der Westseite mit Eignung als Insekten-Lebensraum, eventuell Eignung als Amphibien-Laichgewässer, zumindest für Erdkröten.

Erhebungsbogen

B

Projekt	Biotopkartierung Hamburg	Interne Nr.	31624
		DK5 DK5-GK	6628 6630
Handlungsbedarf	Nein	DK5 - Name	Bf. Wilhelmsburg
Bearbeitung	BRA	Biotop-Nr. alt	90 82
Räumliche Abbildung	Fläche	Kartierung	23.10.2010
Anzahl Abschnitte	1	Fläche / Länge [m²/m]	43887,7527
		Breite (lineare Abb.) [m]	

Weitere Angaben

Merkmal	Wert
zoologisch bedeutsame Strukturen	Gewässer
Bedeutung für Tiergruppe	Fische (Wasservögel)
Maßnahmen	Wasserqualität - wo möglich - verbessern.

Foto

Fotodatei 6628_90_231010_1.JPG

Bildbeschreibung
Aufnahmerichtung



Fotodatei 6628_90_231010_2.JPG

Bildbeschreibung
Aufnahmerichtung



Foto

Fotodatei 6628_90_231010_3.JPG

Bildbeschreibung
Aufnahmerichtung



Fotodatei
Bildbeschreibung
Aufnahmerichtung

Projekt	Biotopkartierung Hamburg	Interne Nr.	31624
		DK5 DK5-GK	6628 6630
Handlungsbedarf	Nein	DK5 - Name	Bf. Wilhelmsburg
Bearbeitung	BRA	Biotop-Nr. alt	90 82
Räumliche Abbildung	Fläche	Kartierung	23.10.2010
Anzahl Abschnitte	1	Fläche / Länge [m²/m]	43887,7527
		Breite (lineare Abb.) [m]	

Teilflächenbeschreibung

Teilflächentyp		Teilflächen-Nr.	1
Biotoptyp	Kanal (2000)	Biotoptyp	FK
- Zusatz		- gesetzl. Grundl.	
FFH-LRT		FFH-LRT	
Beschreibung		Entw.potential LRT	
		Hauptfläche	Ja
		Flächenanteil	100 %
		FFH-Unters.Fläche	Nein
		Saatgutfläche	Nein

Weitere Angaben

Merkmal	Wert
Boden	
Feuchte	7 - feucht
Reaktion	7 - neutral
Stickstoffgehalt	6 - mäßig stickstoffarm bis stickstoffreich
Gewässer	
Böschungshöhe	1.50 m
Gewässertiefe	1.50 m
Wasserführung	g - gleichmäßige Wasserführung
Strömung	k - keine Strömung
Trübung	m - mittlere Trübung
Substrat	sc - Schlamm (Feinsubstrat organisch)
Standort, Relief	
Böschungsneigung	steil - 1:1 bis 1:2
Belichtung	7 - halbsonnig
Veg. - Deckg./Ant.	
naturnahe Uferveg.	40 %
Schwimmbi.veg.	5 %
submerse Veg.	0 %
Veg. - Zeigerwerte	
Anz. Wechselfeuchtezeiger	6
Anz. Überschwemmungsz.	12
Veg. - Soziologie	
BfN Schlüssel	19 - Artemisietea (Ausdauernde Stickstoff-Krautfluren) 27 - Phragmitetea (Röhrichte und Großseggenrieder) 30.0.01.03 - Filipendulion (Mädesüß-Uferfluren)

Erhebungsbogen

B

Projekt	Biotopkartierung Hamburg		Interne Nr.	31624
			DK5 DK5-GK	6628 6630
Handlungsbedarf	Nein		DK5 - Name	Bf. Wilhelmsburg
Bearbeitung	BRA	Kopie	Biotop-Nr. alt	90 82
Räumliche Abbildung	Fläche	Nein	Kartierung	23.10.2010
Anzahl Abschnitte	1		Fläche / Länge [m²/m]	43887,7527
			Breite (lineare Abb.) [m]	

Zeigerwerte der Pflanzenartenliste (Auswertung)

Standort	Belichtung	halbsonnig	6,8
Boden	Feuchte	feucht	7,3
	Stickstoff (N)	mäßig stickstoffarm bis stickstoffreich	6
	Reaktion	neutral	6,9
Vegetation	Mahdverträglichkeit	schnittempfindlich bis mäßig schnittverträglich	3,8
Zeigerwerte	Futterwert	sehr geringwertiges Futter	2,3
	Wechselfeuchteanzeiger		6
	Giftpflanzen		2
	Überschw.anzeiger		12

Pflanzenartenliste

Gruppe / Pflanzenart	MS	M	W	Vs	St	PA	Ph	Sz	VS	V	G	cf	§	Rote Liste			
														HH	ND	SH	D
Tracheobionta (Gefäßpflanzen)																	
Alnus glutinosa (Schwarz-Erle)	7	w		-	-												
Artemisia vulgaris (Gewöhnlicher Beifuß)	7	w		-	-												
Bidens frondosa (Schwarzfrüchtiger Zweizahn)	7	w		-	-												
Carex acutiformis (Sumpf-Segge)	7	z		-	-												
Carex hirta (Behaarte Segge)	7	w		-	-												
Carex pseudocyperus (Scheinzyper-Segge)	7	w		-	-												
Carex riparia (Ufer-Segge)	7	w		-	-												
Corylus avellana (Haselnuss)	7	w		-	-												
Crataegus monogyna (Eingrifflicher Weißdorn)	7	w		-	-												
Dryopteris filix-mas (Gewöhnlicher Wurmfarne)	7	w		-	-												
Epilobium hirsutum (Zottiges Weidenröschen)	7	z		-	-												
Equisetum palustre (Sumpf-Schachtelhalm)	7	w		-	-												
Fallopia japonica (Japanischer Staudenknöterich)	7	w		-	-												
Fallopia x bohemica (Bastard-Staudenknöterich)	7	w		-	-										D		
Festuca rubra (Rot-Schwingel)	7	w		-	-												
Filipendula ulmaria (Mädesüß)	7	w		-	-												
Iris pseudacorus (Gelbe Schwertlilie)	7	w		-	-									b			
Juncus articulatus (Glieder-Binse)	7	w		-	-												
Juncus effusus (Flutter-Binse)	7	w		-	-												
Lamium album (Weiße Taubnessel)	7	w		-	-												
Lonicera spec. (Heckenkirsche)	7	w		-	-												
Lycopus europaeus (Gewöhnlicher Wolfstrapp)	7	w		-	-												
Lythrum salicaria (Blut-Weiderich)	7	w		-	-												
Pastinaca sativa (Pastinak)	7	w		-	-												
Phragmites australis (Schilf)	7	w		-	-												
Plantago lanceolata (Spitz-Wegerich)	7	w		-	-												
Poa palustris (Sumpf-Rispengras)	7	w		-	-												
Poa trivialis (Gewöhnliches Rispengras)	7	w		-	-												
Populus alba (Silber-Pappel)	7	w		-	-												
Populus spec. (Pappel)	7	z		-	-												
Populus tremula (Zitter-Pappel)	7	w		-	-												
Populus x canadensis (Hybrid-Pappel)	7	w		-	-												
Prunus padus (Echte Traubenkirsche)	7	w		-	-												
Rubus armeniacus (Armenische Brombeere)	7	z		-	-												
Rubus caesius (Kratzbeere)	7	z		-	-												

Erhebungsbogen

B

Projekt	Biotopkartierung Hamburg		Interne Nr.	31624	
			DK5 DK5-GK	6628	6630
Handlungsbedarf	Nein		DK5 - Name	Bf. Wilhelmsburg	
Bearbeitung	BRA	Kopie	Biotop-Nr. alt	90	82
Räumliche Abbildung	Fläche		Kartierung	23.10.2010	
Anzahl Abschnitte	1		Fläche / Länge [m²/m]	43887,7527	
			Breite (lineare Abb.) [m]		

Gruppe / Pflanzenart	MS	M	W	Vs	St	PA	Ph	Sz	VS	V	G	cf	§	Rote Liste				
														HH	ND	SH	D	
Salix alba (Silber-Weide)	7	w		-	-													
Salix cinerea (Grau-Weide)	7	w		-	-													
Salix x sepulcralis (Trauer-Weide)	7	w		-	-													
Salix x smithiana (Kübler-Weide)	7	w		-	-													D
Scirpus sylvaticus (Wald-Simse)	7	w		-	-													V
Scutellaria galericulata (Sumpf-Helmkraut)	7	w		-	-													
Solidago gigantea (Riesen-Goldrute)	7	w		-	-													
Sonchus asper (Rauhe Gänsedistel)	7	w		-	-													
Stachys palustris (Sumpf-Ziest)	7	w		-	-													
Symphoricarpos spec. (Schneebeere)	7	w		-	-													
Vicia angustifolia (Schmalblättrige Wicke)	7	w		-	-													
Vicia cracca (Vogel-Wicke)	7	w		-	-													
Vicia sepium (Zaun-Wicke)	7	w		-	-													
Anzahl Rote Liste Arten														2	1			
Anzahl Arten														48				

MS: Mengensystem; M: Mengenangabe, W: Bewertung der Art (FFH-Monitoring), Vs: Vegetationsschicht, St: Status, PA: Autor Phänologie; Ph: Phänologie, Sz: Soziabilität, VS: Vitalitätssystem; V: Vitalität, G: Geschlecht, cf: unsichere Bestimmung, §: Schutz nach BNatSchG, HH: Rote Liste Hamburg, Nds: Rote Liste Niedersachsen, SH: Rote Liste Schleswig-Holstein, D: Rote Liste Deutschland