

# Erhebungsbogen

**B**

<b>Projekt</b>	Biotopkartierung Hamburg	<b>Interne Nr.</b>	137959
		<b>DK5   DK5-GK</b>	<b>6628</b> 6630
<b>Handlungsbedarf</b>	Nein	<b>DK5 - Name</b>	Bf. Wilhelmsburg
<b>Bearbeitung</b>	BOI	<b>Biotop-Nr.   alt</b>	<b>85</b> 75
<b>Räumliche Abbildung</b>	Fläche	<b>Kartierung</b>	30.07.2019
<b>Anzahl Abschnitte</b>	1	<b>Fläche / Länge [m<sup>2</sup>/m]</b>	26659,8861
		<b>Breite (lineare Abb.) [m]</b>	

**Gesetzlicher Schutz**  **kein gesetzl. Schutz**  **kein gesetzlich geschütztes Biotop**  **Schutz nur teilweise**  **Nein**

<b>Gesamtbewertung</b>	5	Noch wertvoll, gut entwicklungsfähig
– <b>Alter</b>	5	Biotop mittleren Alters, 20 bis 50 Jahre
– <b>Belastungsgrad</b>	5	Flächenhaft mittlere oder örtlich starke Belastung
– <b>Ökolog. Funktion</b>	5	Bedeutung in einem Biotopkomplex, für den lokalen Biotopverbund oder als Puffer
– <b>Seltenheit</b>	5	Seltener Biotoptyp, floristisch stark verarmt, ohne seltener Pflges. od. verbr. artenreicher Biotoptyp

## Bestandsbeschreibung

Rest des ehemaligen Grünlandes im Gebiet, vermutlich auf natürlichem, unverändertem Geländeneiveau, mit noch erkennbarem, altem Beet-Graben-Relief, mit Niveauunterschieden von rund 0,5 m in der Fläche. Zentral mit älterem Gehölzbestand. Aufgrund der anstehenden Bebauung vermutlich der Beweidung entzogen, daher jetzt brach gefallen. Einzelne Pappeln und Schwarz-Erlen stehen in der Fläche, örtlich auch mit größeren Gebüsch aus Garten-Brombeere, die sich in die Fläche hinein ausdehnen. Insgesamt sehr heterogene, sehr zergliederte Fläche aus Acker-Kratzdistel, Brennessel und Ampferarten. Oft verfilzte grasreiche Flächen mit mäßig artenreicher, meist mesophil geprägter Grünland-Vegetation. Die Gräben sind nicht mehr offen, zugetretene Mulden, die von Flutrasen beherrscht. Geschützte Feuchtheidevegetation ist in der Fläche dennoch nicht vorhanden. Insgesamt sehr strukturreich.

## Vorkommen an Biotoptypen

1	TF	Typ	HF	F.Anteil
2	BTYP	Biotoptyp		- gesetzl. Grundl.
3	Zusatz	Zusatz zum Biotoptypen		
4	LRT	Lebensraumtyp		
1	1		Ja	100 %
2	GMZ	Sonstiges mesophiles Grünland (2018)		
3	b	Brache, keine Nutzung (b)		

## Räumliche Lage

<b>Lagebeschreibung</b>	Westlich Niedergeorgswerder Deich		
<b>Nachbarnutzung/en</b>	Gärten		
<b>Rechtswert (X)</b>	567568	<b>Hochwert (Y)</b>	5929475
<b>Bezirk</b>	Hamburg-Mitte	<b>Naturraum</b>	Elbinsel Wilhelmsburg (673.01)
<b>Stadtteil (OT-Nr.)</b>	Wilhelmsburg (136)	<b>Gemarkung</b>	Wilhelmsburg (147)
<b>Digitaler Grünplan</b>	<input type="checkbox"/> <b>Hafengesamtgebiet</b>	<input type="checkbox"/> <b>Ramsargebiet</b>	<input type="checkbox"/> <b>EG-Vogelschutzgeb.</b>
<b>Ausgleichsflächen</b>	<input checked="" type="checkbox"/> <b>Biosphärenreservat</b>	<input type="checkbox"/> <b>Nationalpark</b>	<input type="checkbox"/>
<b>NSG / ND / LSG</b>	LSG Wilhelmsburger Elbinsel [ HH-2050 / Anteil: < 1% ]		
<b>FFH-GEBIET</b>			
<b>Wasserschutzgebiet</b>			

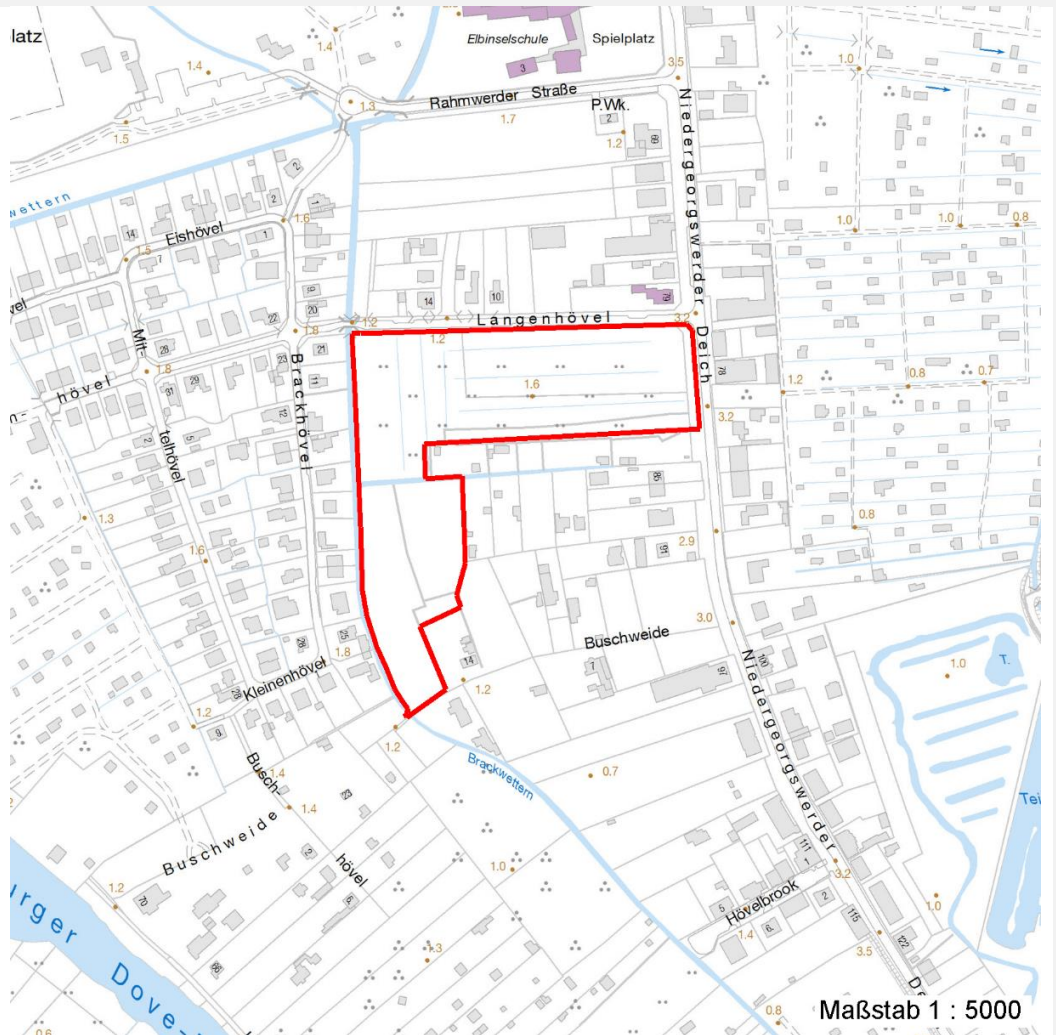
# Erhebungsbogen

**B**

<b>Projekt</b>	Biotopkartierung Hamburg	<b>Interne Nr.</b>	137959
		<b>DK5   DK5-GK</b>	<b>6628</b> 6630
		<b>DK5 - Name</b>	Bf. Wilhelmsburg
<b>Handlungsbedarf</b>	Nein	<b>Biotop-Nr.   alt</b>	<b>85</b> 75
<b>Bearbeitung</b>	BOI	<b>Kartierung</b>	30.07.2019
<b>Räumliche Abbildung</b>	Fläche	<b>Fläche / Länge [m<sup>2</sup>/m]</b>	26659,8861
<b>Anzahl Abschnitte</b>	1	<b>Breite (lineare Abb.) [m]</b>	

## Räumliche Lage

### Karte



## Weitere Erhebungsbögen

Interne Nr.	Interne Nr. Zuordnung	DK5	Biotop-Nr.	Kartierung	Zuordnung	DK5 (GK)	Biotop-Nr. (alt)
137959	31642	6628	85	22.10.2010	K	6630	75

Zuordnung: N = nachfolgende Kartierung, K = weitere Kartierungen (zeitlich vorher oder nachher)

## Foto

Interne Nr.	Index	Dateiname	Aufnahmerichtung
75117	0	6628_85_300719_1.JPG	
75118	0	6628_85_300719_2.JPG	

## Weitere Angaben

Merkmal	Wert
<b>Auswertung</b> Gefährdung/ Einflüsse	Bebauung

# Erhebungsbogen

**B**

<b>Projekt</b>	Biotopkartierung Hamburg		<b>Interne Nr.</b>	137959	
<b>Handlungsbedarf</b>	Nein		<b>DK5   DK5-GK</b>	<b>6628</b>	6630
<b>Bearbeitung</b>	BOI	<b>Kopie</b>	<b>DK5 - Name</b>	Bf. Wilhelmsburg	
<b>Räumliche Abbildung</b>	Fläche	Ja	<b>Biotop-Nr.   alt</b>	<b>85</b>	75
<b>Anzahl Abschnitte</b>	1		<b>Kartierung</b>	30.07.2019	
			<b>Fläche / Länge [m<sup>2</sup>/m]</b>	26659,8861	
			<b>Breite (lineare Abb.) [m]</b>		

## Weitere Angaben

Merkmal	Wert
Wertgesichtspunkte	Sehr strukturreich, als Brutvogelhabitat sehr günstig, landschaftsprägend und bereichernd.
zoologisch bedeutsame Strukturen	Dichte Gehölzstruktur Hochwüchsige Gras- und Krautfluren (Gewebtes Nest in Gräsern über dem Boden)
Bedeutung für Tiergruppe	Spontane Vegetation jeder Form Insekten, allgemein Vögel

## Foto

<b>Fotodatei</b>	6628_85_300719_1.JPG	<b>Fotodatei</b>	6628_85_300719_2.JPG
<b>Bildbeschreibung</b>	Zwergmaus-Nest	<b>Bildbeschreibung</b>	k.A.
<b>Aufnahmerichtung</b>		<b>Aufnahmerichtung</b>	



# Erhebungsbogen

**B**

<b>Projekt</b>	Biotopkartierung Hamburg		<b>Interne Nr.</b>	137959
			<b>DK5   DK5-GK</b>	<b>6628</b> 6630
<b>Handlungsbedarf</b>	Nein		<b>DK5 - Name</b>	Bf. Wilhelmsburg
<b>Bearbeitung</b>	BOI	<b>Kopie</b> Ja	<b>Biotop-Nr.   alt</b>	<b>85</b> 75
<b>Räumliche Abbildung</b>	Fläche		<b>Kartierung</b>	30.07.2019
<b>Anzahl Abschnitte</b>	1		<b>Fläche / Länge [m<sup>2</sup>/m]</b>	26659,8861
			<b>Breite (lineare Abb.) [m]</b>	

## Teilflächenbeschreibung

<b>Teilflächentyp</b>		<b>Teilflächen-Nr.</b>	1
<b>Biotoptyp</b>	Sonstiges mesophiles Grünland (2018)	<b>Biotoptyp</b>	GMZ
- <b>Zusatz</b>	Brache, keine Nutzung (b)	- <b>gesetzl. Grundl.</b>	
<b>FFH-LRT</b>		<b>FFH-LRT</b>	
<b>Beschreibung</b>		<b>Entw.potential LRT</b>	
		<b>Hauptfläche</b>	Ja
		<b>Flächenanteil</b>	100 %
		<b>FFH-Unters.Fläche</b>	Nein
		<b>Saatgutfläche</b>	Nein

## Weitere Angaben

Merkmal	Wert
<b>Boden</b>	
Feuchte	6 - mäßig feucht und wechselfeucht
Reaktion	6 - schwach sauer
Stickstoffgehalt	6 - mäßig stickstoffarm bis stickstoffreich
<b>Standort, Relief</b>	
Belichtung	7 - halbsonnig
<b>Veg. - Zeigerwerte</b>	
Mahdverträglichkeit	7 - gut schnittverträglich
Futterwert	5 - ausreichende Futterqualität
Anz. Giftpflanzen	0
Anz. Wechselfeuchtezeiger	5
Anz. Überschwemmungsz.	4
<b>Veg. - Soziologie</b>	
BfN Schlüssel	22.0.01 - Plantaginetalia majoris (Trittrasen) 27.0.01 - Phragmitetalia (Röhrichte und Großseggenrieder) 30.0.02.03 - Cynosurion (Weidelgras-Kammgrasweiden)

## Zeigerwerte der Pflanzenartenliste (Auswertung)

<b>Standort</b>	<b>Belichtung</b>	halbsonnig	7,1
<b>Boden</b>	<b>Feuchte</b>	mäßig feucht und wechselfeucht	6,2
	<b>Stickstoff (N)</b>	mäßig stickstoffarm bis stickstoffreich	5,9
	<b>Reaktion</b>	schwach sauer	5,7
<b>Vegetation</b>	<b>Mahdverträglichkeit</b>	gut schnittverträglich	6,6
<b>Zeigerwerte</b>	<b>Futterwert</b>	ausreichende Futterqualität	4,6
	<b>Wechselfeuchteanzeiger</b>		5
	<b>Giftpflanzen</b>		0
	<b>Überschw.anzeiger</b>		4

## Pflanzenartenliste

Gruppe / Pflanzenart														Rote Liste			
	MS	M	W	Vs	St	PA	Ph	Sz	VS	V	G	cf	§	HH	ND	SH	D
Tracheobionta (Gefäßpflanzen)																	
Achillea millefolium (Gewöhnliche Schafgarbe)	7	z															

# Erhebungsbogen

**B**

<b>Projekt</b>	Biotopkartierung Hamburg		<b>Interne Nr.</b>	137959
			<b>DK5   DK5-GK</b>	<b>6628</b> 6630
<b>Handlungsbedarf</b>	Nein		<b>DK5 - Name</b>	Bf. Wilhelmsburg
<b>Bearbeitung</b>	BOI	<b>Kopie</b> Ja	<b>Biotop-Nr.   alt</b>	<b>85</b> 75
<b>Räumliche Abbildung</b>	Fläche		<b>Kartierung</b>	30.07.2019
<b>Anzahl Abschnitte</b>	1		<b>Fläche / Länge [m<sup>2</sup>/m]</b>	26659,8861
			<b>Breite (lineare Abb.) [m]</b>	

## Pflanzenartenliste

Gruppe / Pflanzenart	MS	M	W	Vs	St	PA	Ph	Sz	VS	V	G	cf	Rote Liste						
													§	HH	ND	SH	D		
Agrostis capillaris (Rotes Straußgras)	7	h																	
Agrostis stolonifera (Ausläufer-Straußgras)	7	h																	
Alnus glutinosa (Schwarz-Erle)	7	w																	
Alopecurus pratensis (Wiesen-Fuchsschwanz)	7	z																	
Artemisia vulgaris (Gewöhnlicher Beifuß)	7	w																	
Betula pendula (Hänge-Birke)	7	w																	
Calystegia sepium (Zaun-Winde)	7	w																	
Carex acuta (Schlank-Segge)	7	w																V	
Carex hirta (Behaarte Segge)	7	z																	
Cirsium vulgare (Gewöhnliche Kratzdistel)	7	z																	
Erigeron canadensis (Kanadisches Berufkraut)	7	w																	
Festuca pratensis (Wiesen-Schwengel)	7	w																	
Festuca rubra (Rot-Schwengel)	7	w																	
Glyceria fluitans (Flutender Schwaden)	7	w																	
Holcus lanatus (Wolliges Honiggras)	7	h																	
Juncus effusus (Flatter-Binse)	7	w																	
Lamium album (Weiße Taubnessel)	7	w																	
Lolium perenne (Ausdauerndes Weidelgras)	7	z																	
Persicaria amphibia (Wasser-Knöterich)	7	w																	
Phalaris arundinacea (Rohr-Glanzgras)	7	w																	
Phleum pratense (Wiesen-Lieschgras)	7	w																	
Phragmites australis (Schilf)	7	w																	
Plantago lanceolata (Spitz-Wegerich)	7	z																	
Plantago major major (Großer Wegerich)	7	w																	
Poa annua (Einjähriges Rispengras)	7	w																	
Poa pratensis (Wiesen-Rispengras)	7	w																	
Poa trivialis (Gewöhnliches Rispengras)	7	h																	
Polygonum aviculare (Vogel-Knöterich)	7	w																	
Populus tremula (Zitter-Pappel)	7	w																	
Populus x canadensis (Hybrid-Pappel)	7	w																	
Ranunculus acris (Scharfer Hahnenfuß)	7	w																	
Ranunculus repens (Kriechender Hahnenfuß)	7	z																	
Rubus armeniacus (Armenische Brombeere)	7	z																	
Rumex acetosa (Großer Sauerampfer)	7	w																	
Rumex crispus (Krauser Ampfer)	7	z																	
Rumex obtusifolius (Stumpfblättriger Ampfer)	7	z																	
Salix viminalis (Korb-Weide)	7	w																	
Sisymbrium officinale (Weg-Rauke)	7	w																	
Solidago gigantea (Riesen-Goldrute)	7	w																	
Symphyotrichum spec. (Aster)	7	w																	
Tanacetum vulgare (Rainfarn)	7	z																	
Taraxacum spec. (Löwenzahn)	7	z																	
Urtica dioica (Große Brennessel)	7	z																	
Veronica arvensis (Feld-Ehrenpreis)	7	w																	
Veronica chamaedrys (Gamander-Ehrenpreis)	7	w																	
Veronica serpyllifolia (Quendel-Ehrenpreis)	7	w																	

# Erhebungsbogen

**B**

<b>Projekt</b>	Biotopkartierung Hamburg		<b>Interne Nr.</b>	137959	
			<b>DK5   DK5-GK</b>	<b>6628</b>	6630
<b>Handlungsbedarf</b>	Nein		<b>DK5 - Name</b>	Bf. Wilhelmsburg	
<b>Bearbeitung</b>	BOI	<b>Kopie</b> Ja	<b>Biotop-Nr.   alt</b>	<b>85</b>	75
<b>Räumliche Abbildung</b>	Fläche		<b>Kartierung</b>	30.07.2019	
<b>Anzahl Abschnitte</b>	1		<b>Fläche / Länge [m<sup>2</sup>/m]</b>	26659,8861	
			<b>Breite (lineare Abb.) [m]</b>		

## Pflanzenartenliste

Gruppe / Pflanzenart	MS	M	W	Vs	St	PA	Ph	Sz	VS	V	G	cf	§	Rote Liste			
														HH	ND	SH	D
<b>Anzahl Rote Liste Arten</b>														<b>1</b>			
<b>Anzahl Arten</b>														<b>47</b>			

MS: Mengensystem; M: Mengenangabe, W: Bewertung der Art (FFH-Monitoring), Vs: Vegetationsschicht, St: Status, PA: Autor Phänologie; Ph: Phänologie, Sz: Soziabilität, VS: Vitalitätssystem; V: Vitalität, G: Geschlecht, cf: unsichere Bestimmung, §: Schutz nach BNatSchG, HH: Rote Liste Hamburg, Nds: Rote Liste Niedersachsen, SH: Rote Liste Schleswig-Holstein, D: Rote Liste Deutschland

## Tierartenliste

		Rote Liste				FFH							
		B	A	S	G	HH	ND	SH	D	II	IV	V	
<b>Säugetiere</b>													
Micromys minutus (Zwergmaus)	1	b			G				V				
	2	1							Individuen/Stück				
	3												
	4												
	5	Nest/Bau/Burg											
<b>Spinnentiere</b>													
Argiope bruennichi (Wespenspinne)	1												
	2	3							Individuen/Stück				
	3												
	4												
	5	Individuum (Alter unbekannt)											