

Erhebungsbogen

B

Projekt	Biotopkartierung Hamburg	Interne Nr.	137946
		DK5 DK5-GK	6628 6630
		DK5 - Name	Bf. Wilhelmsburg
Handlungsbedarf	Nein	Biotop-Nr. alt	72 61
Bearbeitung	BOI	Kartierung	25.09.2019
Räumliche Abbildung	Fläche	Fläche / Länge [m²/m]	3105,1525
Anzahl Abschnitte	1	Breite (lineare Abb.) [m]	

Gesetzlicher Schutz § 30 (2) 1.2 Natürliche oder naturnahe stehende Gewässer **Schutz nur teilweise** Ja

Gesamtbewertung	6	Wertvoll
– Alter	7	Biotop hohen Alters, 100 bis 200 Jahre
– Belastungsgrad	5	Flächenhaft mittlere oder örtlich starke Belastung
– Ökolog. Funktion	6	Hohe Bedeutung in einem Biotopkomplex, für den lokalen Biotopverbund oder als Puffer
– Seltenheit	5	Seltener Biotoptyp, floristisch stark verarmt, ohne seltener Pflges. od. verbr. artenreicher Biotoptyp

Bestandsbeschreibung

Randgraben einer extensivgenutzten Wei defläche, als Abschirmung der naturnahen Flächen zur angrenzenden Bebauung angelegt. Zum Zeitpunkt der Kartierung komplett abgetrocknet. Im Luftbild von 2018 jedoch noch mit Wasser gefüllt. Der Graben ist bis zu 4 m breit. Auf der Süd- bzw. Ostseite ist der Uferwall durch das abgelagerte Aushubmaterial erhöht. Das eigentliche Gelände liegt nur etwa 30 bis 40 cm über dem Gewässer. Die Nord- bzw. Westseite des Gewässers ist geprägt von dichten Gehölzbeständen, die i. d. R. eher nicht heimisch sind. Hier ist kaum Röhricht-Vegetation entwickelt. Im oberen Teil etwas abgetreten und Steil, im unteren Teil zerklüftet, sumpfig, strukturreich, jedoch nur auf geringer Breite vom Gewässer beeinflusst, im oberen Teil befreissen, im unteren Teil v.a. von Flatterbinse bewachsen. Das Flussbett ist teilweise komplett mit feuchter Vegetation bewachsen, häufig aus Wasserfeder bestehend. Der Gewässerboden ist tief sumpfig. An Stellen wo die Rinder durch den Graben gewanderten sind diese bis zu einem halben Meter eingesunken. Der Boden ist lehmig mit Eisenablagerungen.

Vorkommen an Biotoptypen

1	TF	Typ	HF	F.Anteil
2	BTYP	Biotoptyp		- gesetzl. Grundl.
3	Zusatz	Zusatz zum Biotoptypen		
4	LRT	Lebensraumtyp		
1	1		Ja	100 %
2	FGR	Nährstoffreicher Graben mit Stillgewässercharakter (2018)		(§ 30 (2) 1.2)
3	gw	Wasserpest-Laichkraut-Typ (gw)		

Räumliche Lage

Lagebeschreibung	Zwischen Müllberg und Niedergeorgswerder Deich		
Nachbarnutzung/en	Wei defläche, Gehölz, Wohnbebauung		
Rechtswert (X)	567885	Hochwert (Y)	5929252
Bezirk	Hamburg-Mitte	Naturraum	Elbinsel Wilhelmsburg (673.01)
Stadtteil (OT-Nr.)	Wilhelmsburg (136)	Gemarkung	Wilhelmsburg (147)
Digitaler Grünplan	<input type="checkbox"/> Hafengesamtgebiet	<input type="checkbox"/> Ramsargebiet	<input type="checkbox"/> EG-Vogelschutzgeb.
Ausgleichsflächen	<input checked="" type="checkbox"/> Biosphärenreservat	<input type="checkbox"/> Nationalpark	<input type="checkbox"/>
NSG / ND / LSG	LSG Wilhelmsburger Elbinsel [HH-2050 / Anteil: 99%]		
FFH-GEBIET			
Wasserschutzgebiet			

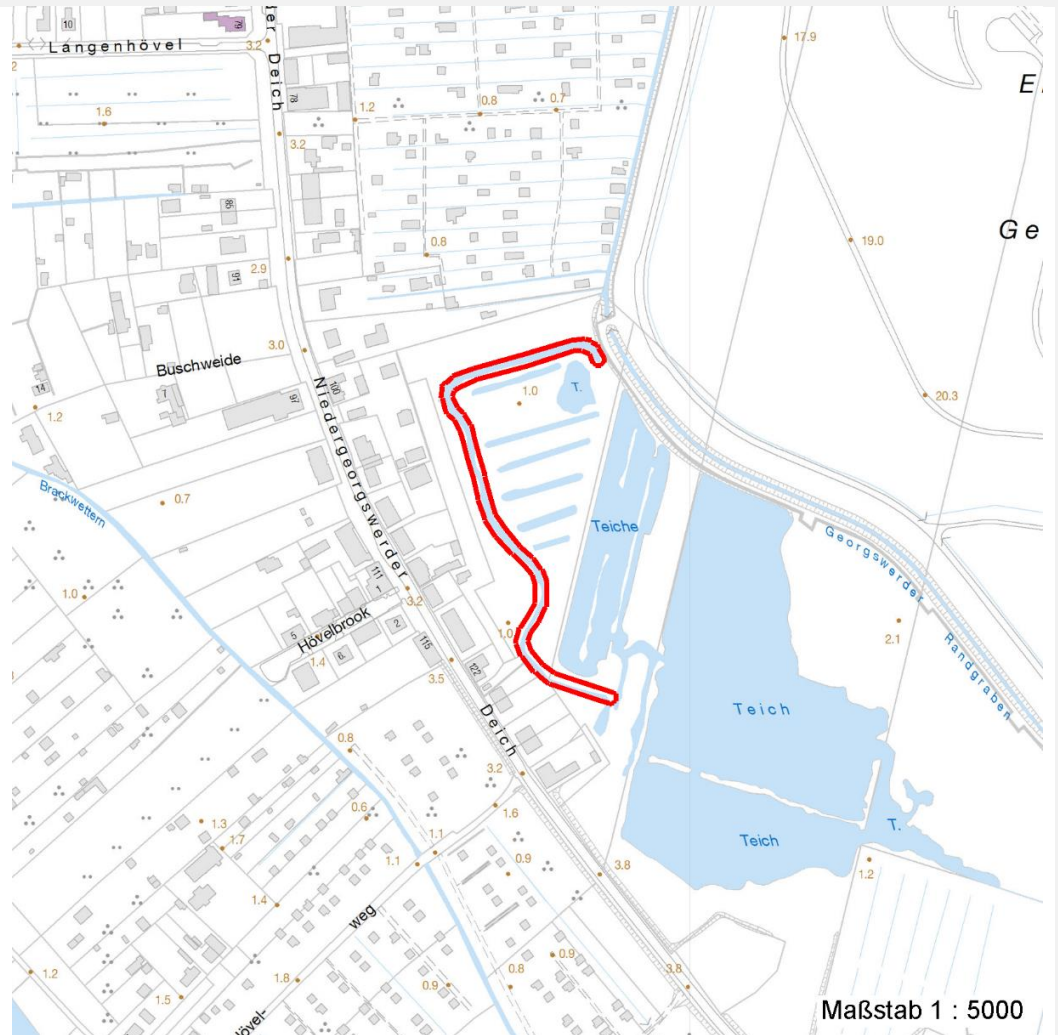
Erhebungsbogen

B

Projekt	Biotopkartierung Hamburg	Interne Nr.	137946
		DK5 DK5-GK	6628 6630
		DK5 - Name	Bf. Wilhelmsburg
Handlungsbedarf	Nein	Biotop-Nr. alt	72 61
Bearbeitung	BOI	Kartierung	25.09.2019
Räumliche Abbildung	Fläche	Fläche / Länge [m²/m]	3105,1525
Anzahl Abschnitte	1	Breite (lineare Abb.) [m]	

Räumliche Lage

Karte



Weitere Erhebungsbögen

Interne Nr.	Interne Nr. Zuordnung	DK5	Biotop-Nr.	Kartierung	Zuordnung	DK5 (GK)	Biotop-Nr. (alt)
137946	31796	6628	72	21.10.2010	K	6630	61
137946	31646	6628	33	16.10.2003	<	6630	20

Zuordnung: N = nachfolgende Kartierung, K = weitere Kartierungen (zeitlich vorher oder nachher)

Foto

Interne Nr.	Index	Dateiname	Aufnahmerichtung
75099	0	6628_72_250919_2.JPG	

Weitere Angaben

Merkmal	Wert
Auswertung Gefährdung/ Einflüsse	Entwässerung

Erhebungsbogen

B

Projekt	Biotopkartierung Hamburg	Interne Nr.	137946
Handlungsbedarf	Nein	DK5 DK5-GK	6628 6630
Bearbeitung	BOI	DK5 - Name	Bf. Wilhelmsburg
Räumliche Abbildung	Fläche	Biotop-Nr. alt	72 61
Anzahl Abschnitte	1	Kartierung	25.09.2019
		Fläche / Länge [m²/m]	3105,1525
		Breite (lineare Abb.) [m]	

Weitere Angaben

Merkmal	Wert
Wertgesichtspunkte	Durch die Beweidung zerklüftetes, strukturreiches und mäßig artenreich bewachsenes Ufer, dauerhafte Wasserführung, großer Wasserpflanzenbestand, vermutlich große Bedeutung als Amphibien-Laichgewässer.
zoologisch bedeutsame Strukturen Bedeutung für Tiergruppe	Kleingewässer, wasserführende Gräben Fische Amphibien Mollusken
Maßnahmen	Wassergebundene Insekten Wenn möglich, die Wasserqualität verbessern.

Foto

Fotodatei	6628_72_250919_2.JPG	Fotodatei
Bildbeschreibung	k.A.	Bildbeschreibung
Aufnahmerichtung		Aufnahmerichtung



Teilflächenbeschreibung

Teilflächentyp		Teilflächen-Nr.	1
Biotoptyp	Nährstoffreicher Graben mit Stillgewässercharakter (2018)	Biotoptyp	FGR
- Zusatz	Wasserpest-Laichkraut-Typ (gw)	- gesetzl. Grundl.	(§ 30 (2) 1.2)
FFH-LRT		FFH-LRT	
Beschreibung		Entw.potential LRT	
		Hauptfläche	Ja
		Flächenanteil	100 %
		FFH-Unters.Fläche	Nein
		Saatgutfläche	Nein

Erhebungsbogen

B

Projekt	Biotopkartierung Hamburg	Interne Nr.	137946
		DK5 DK5-GK	6628 6630
Handlungsbedarf	Nein	DK5 - Name	Bf. Wilhelmsburg
Bearbeitung	BOI	Biotop-Nr. alt	72 61
Räumliche Abbildung	Fläche	Kartierung	25.09.2019
Anzahl Abschnitte	1	Fläche / Länge [m²/m]	3105,1525
		Breite (lineare Abb.) [m]	

Weitere Angaben

Merkmal	Wert
Boden	
Feuchte	10 - zeitweise wasserüberstaut
Reaktion	6 - schwach sauer
Stickstoffgehalt	6 - mäßig stickstoffarm bis stickstoffreich
Gewässer	
Böschungshöhe	0.50 m
Gewässertiefe	0.30 m
Breite	5.00 m
Wasserführung	g - gleichmäßige Wasserführung
Strömung	k - keine Strömung
Trübung	s - starke Trübung
Substrat	t - Ton (Feinsubstrat mineralisch)
Standort, Relief	
Böschungsneigung	steil - 1:1 bis 1:2
Belichtung	7 - halbsonnig
Veg. - Deckg./Ant.	
naturnahe Uferveg.	50 %
Schwimmbel.veg.	30 %
submerse Veg.	50 %
Veg. - Zeigerwerte	
Mahdverträglichkeit	5 - mäßig schnittverträglich (erster Schnitt nicht vor 1. Juli)
Futterwert	2 - sehr geringwertiges Futter
Anz. Giftpflanzen	2
Anz. Wechselfeuchtezeiger	7
Anz. Überschwemmungsz.	5
Veg. - Soziologie	
BfN Schlüssel	01.0.01.01 - Lemnion minoris (Wasserlinsendecken) 19 - Artemisietea (Ausdauernde Stickstoff-Krautfluren) 24.0.01.02 - Potamogetonion pectinati (Laichkraut-, Nixkraut- und Teichfaden-Unterwasserwiesen) 27 - Phragmitetea (Röhrichte und Großseggenrieder) 30.0.01 - Molinietalia caeruleae (Feuchtwiesen)

Zeigerwerte der Pflanzenartenliste (Auswertung)

Standort	Belichtung	halbsonnig	7,2
Boden	Feuchte	zeitweise wasserüberstaut	9,9
	Stickstoff (N)	mäßig stickstoffarm bis stickstoffreich	5,5
	Reaktion	schwach sauer	5,7
Vegetation	Mahdverträglichkeit	mäßig schnittverträglich (erster Schnitt nicht vor 1. Juli)	4,8
Zeigerwerte	Futterwert	sehr geringwertiges Futter	2,4
	Wechselfeuchteanzeiger		7
	Giftpflanzen		2
	Überschw.anzeiger		5

Erhebungsbogen

B

Projekt	Biotopkartierung Hamburg		Interne Nr.	137946
			DK5 DK5-GK	6628 6630
			DK5 - Name	Bf. Wilhelmsburg
Handlungsbedarf	Nein		Biotop-Nr. alt	72 61
Bearbeitung	BOI	Kopie Ja	Kartierung	25.09.2019
Räumliche Abbildung	Fläche		Fläche / Länge [m²/m]	3105,1525
Anzahl Abschnitte	1		Breite (lineare Abb.) [m]	

Pflanzenartenliste

Gruppe / Pflanzenart	MS	M	W	Vs	St	PA	Ph	Sz	VS	V	G	cf	§	Rote Liste			
														HH	ND	SH	D
Tracheobionta (Gefäßpflanzen)																	
Agrostis capillaris (Rotes Straußgras)	7	w															
Agrostis stolonifera (Ausläufer-Straußgras)	7	z															
Alnus glutinosa (Schwarz-Erle)	7	w															
Arrhenatherum elatius (Glatthafer)	7	w															
Calamagrostis epigejos (Land-Reitgras)	7	w															
Calystegia sepium (Zaun-Winde)	7	w															
Cirsium arvense (Acker-Kratzdistel)	7	w															
Cirsium palustre (Sumpf-Kratzdistel)	7	w															
Dactylis glomerata (Wiesen-Knäuelgras)	7	w															
Deschampsia cespitosa (Rasen-Schmiele)	7	w															
Eloдея nuttallii (Nuttalls Wasserpest)	7	h															
Epilobium ciliatum (Drüsiges Weidenröschen)	7	w															
Epilobium hirsutum (Zottiges Weidenröschen)	7	w															
Equisetum fluviatile (Teich-Schachtelhalm)	7	w															
Equisetum palustre (Sumpf-Schachtelhalm)	7	w															
Glechoma hederacea (Gundermann)	7	w															
Holcus lanatus (Wolliges Honiggras)	7	w															
Hottonia palustris (Wasserfeder)	7	z											b	V	V	V	
Hydrocharis morsus-ranae (Froschbiß)	7	h												V	V	V	
Juncus articulatus (Glieder-Binse)	7	w															
Juncus bufonius (Kröten-Binse)	7	w															
Juncus effusus (Flatter-Binse)	7	h															
Lemna minor (Kleine Wasserlinse)	7	h															
Lemna trisulca (Dreifurchige Wasserlinse)	7	h												V			
Lycopus europaeus (Gewöhnlicher Wolfstrapp)	7	w															
Phalaris arundinacea (Rohr-Glanzgras)	7	w															
Poa palustris (Sumpf-Rispengras)	7	w															
Poa trivialis (Gewöhnliches Rispengras)	7	w															
Rubus armeniacus (Armenische Brombeere)	7	w															
Salix caprea (Sal-Weide)	7	w															
Salix cinerea (Grau-Weide)	7	w															
Scutellaria galericulata (Sumpf-Helmkraut)	7	w															
Spirodela polyrhiza (Vielwurzlige Teichlinse)	7	w															
Stellaria graminea (Gras-Sternmiere)	7	w															
Stellaria palustris (Sumpf-Sternmiere)	7	w												V	3	3	
Urtica dioica (Große Brennnessel)	7	w															
Anzahl Rote Liste Arten													4	3	3		
Anzahl Arten										36							

MS: Mengensystem; M: Mengenangabe, W: Bewertung der Art (FFH-Monitoring), Vs: Vegetationsschicht, St: Status, PA: Autor Phänologie; Ph: Phänologie, Sz: Soziabilität, VS: Vitalitätssystem; V: Vitalität, G: Geschlecht, cf: unsichere Bestimmung, §: Schutz nach BNatSchG, HH: Rote Liste Hamburg, Nds: Rote Liste Niedersachsen, SH: Rote Liste Schleswig-Holstein, D: Rote Liste Deutschland