

Erhebungsbogen

B

Projekt	Biotopkartierung Hamburg	Interne Nr.	137945
		DK5 DK5-GK	6628 6630
		DK5 - Name	Bf. Wilhelmsburg
Handlungsbedarf	Nein	Biotop-Nr. alt	71 60
Bearbeitung	BOI	Kartierung	30.07.2019
Räumliche Abbildung	Fläche	Fläche / Länge [m²/m]	27198,1663
Anzahl Abschnitte	1	Breite (lineare Abb.) [m]	

Gesetzlicher Schutz § 30 (2) 2.3 Röhrichte **Schutz nur teilweise** **Nein**

Gesamtbewertung	7	Besonders wertvoll
– Alter	5	Biotop mittleren Alters, 20 bis 50 Jahre
– Belastungsgrad	8	geringe örtliche oder punktuelle Belastung
– Ökolog. Funktion	8	Wertbestimmender Bestandteil eines wertvollen Biotopkomplexes oder für den regionalen Biotopverbund.
– Seltenheit	7	Seltener Biotoptyp, mit seltenen oder bedrohten Pflges., gesättigtes Artenspektrum, einige RL-Arten

Bestandsbeschreibung

Große von Schilf dominierte Fläche an der Dove-Elbe. Der innere Bereich war zum Zeitpunkt der Kartierung unzugänglich, da dichte Schilf- und Brombeerbestände den Zugang verhindern. Eine frühere in die Bestände gemähte Schneise war zum Zeitpunkt der Kartierung nicht vorhanden. In einem Grütel um die Fläche ist ein Gehölz aufgewachsen, das die Fläche zusätzlich abschirmt. Da das Innere der Fläche nicht betreten wurde wird aus der Vorkartierung übernommen: Relativ niedrig gelegene, offene, sumpfige, teils auch wasserüberstaute Teilbereiche in der Nähe der Wilhelmsburger Dove-Elbe. Die feuchtezeigende Vegetation dominiert in diesen Bereichen, die Flächen sind als Röhricht, als Teil eines naturnahen Gewässers und als Sumpf größtenteils nach § 30 BNatSchG geschützt; trockenere Randbereiche sind als Puffer einbezogen. Der Bereich ist sehr dicht, hochwüchsig und unzugänglich. Randbereiche sind ruderaler geprägt und von Schleierfluren und Brombeergebüsch überwachsen. Bei der Fläche handelt es sich um eine Ausgleichsfläche.

Vorkommen an Biotoptypen

1	TF	Typ	HF	F.Anteil
2	BTYP	Biotoptyp		- gesetzl. Grundl.
3	Zusatz	Zusatz zum Biotoptypen		
4	LRT	Lebensraumtyp		
1	1		Ja	50 %
2	NRS	Schilf-Röhricht (2018)		§ 30 (2) 2.3
4	kein LRT	kein Lebensraumtyp nach FFH-Richtlinie		
1	2			20 %
2	HUE	Erlen-Ufergehölzsaum (2018)		(§ 30 (2) 1.1), (§ 30 (2) 1.2)
1	3			30 %
2	HGF	Naturnahes Gehölz feuchter bis nasser Standorte (2018)		(§ 14 (2) 2.3)

Räumliche Lage

Lagebeschreibung	Ostufer der Dove-Elbe	Hochwert (Y)	5929745
Nachbarnutzung/en	Weg, Park, Sportanlage, Dove-Elbe	Naturraum	Elbinsel Wilhelmsburg (673.01)
Rechtswert (X)	567098	Gemarkung	Wilhelmsburg (147)
Bezirk	Hamburg-Mitte	Ramsargebiet	<input type="checkbox"/> EG-Vogelschutzgeb. <input type="checkbox"/>
Stadtteil (OT-Nr.)	Wilhelmsburg (136)	Nationalpark	<input type="checkbox"/>
Digitaler Grünplan	<input checked="" type="checkbox"/> Hafengesamtgebiet <input type="checkbox"/>		
Ausgleichsflächen	<input checked="" type="checkbox"/> Biosphärenreservat <input type="checkbox"/>		
NSG / ND / LSG	LSG Wilhelmsburger Elbinsel [HH-2050 / Anteil: 100%]		
FFH-GEBIET			
Wasserschutzgebiet			

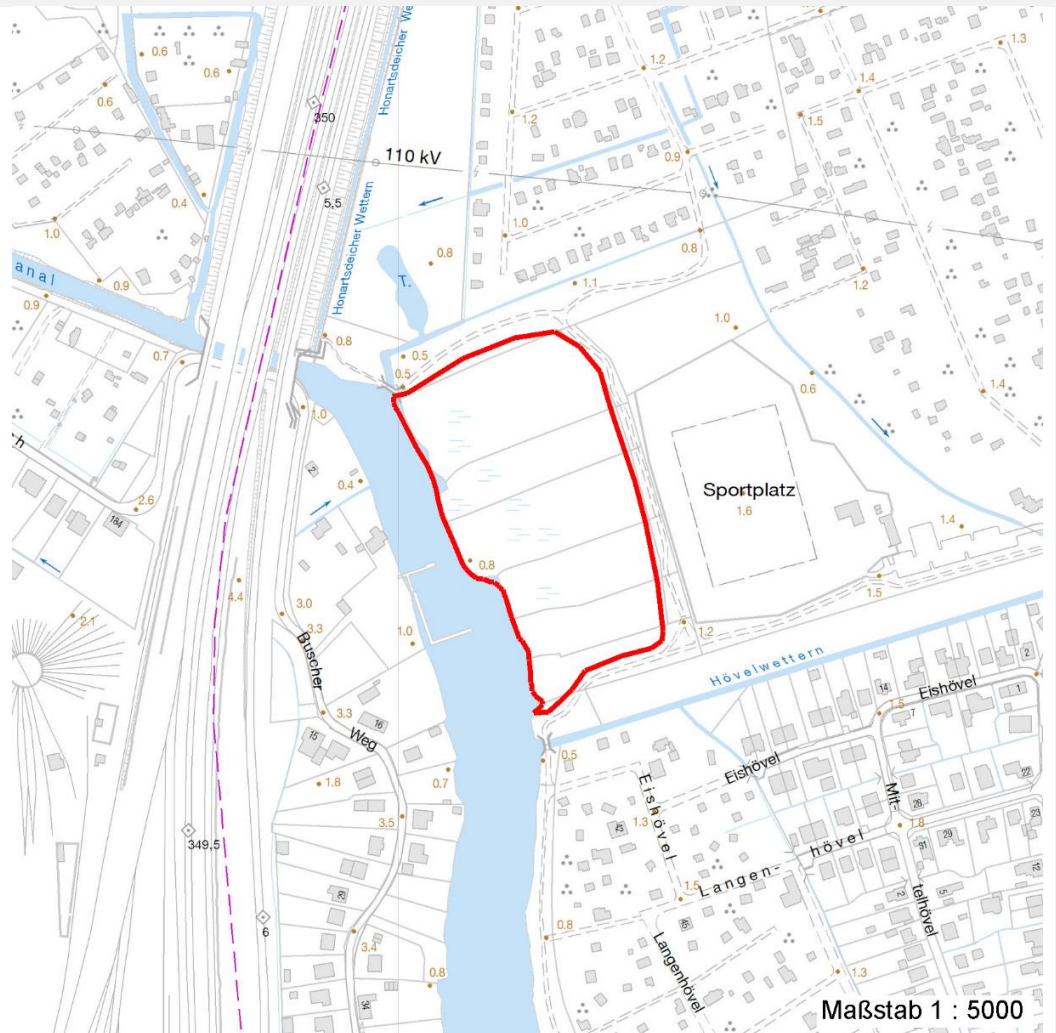
Erhebungsbogen

B

Projekt	Biotopkartierung Hamburg		Interne Nr.	137945	
Handlungsbedarf	Nein		DK5 DK5-GK	6628	6630
Bearbeitung	BOI	Kopie Ja	DK5 - Name	Bf. Wilhelmsburg	
Räumliche Abbildung	Fläche		Biotop-Nr. alt	71	60
Anzahl Abschnitte	1		Kartierung	30.07.2019	
			Fläche / Länge [m²/m]	27198,1663	
			Breite (lineare Abb.) [m]		

Räumliche Lage

Karte



Weitere Erhebungsbögen

Interne Nr.	Interne Nr. Zuordnung	DK5	Biotop-Nr.	Kartierung	Zuordnung	DK5 (GK)	Biotop-Nr. (alt)
137945	31641	6628	71	22.10.2010	K	6630	60
137945	31579	6628	21	16.10.2003	<	6630	4

Zuordnung: N = nachfolgende Kartierung, K = weitere Kartierungen (zeitlich vorher oder nachher)

Foto

Interne Nr.	Index	Dateiname	Aufnahmerichtung
75097	0	6628_71_300719_2.JPG	
75098	0	6628_71_300719_3.JPG	

Weitere Angaben

Merkmal **Wert**

Auswertung

09.09.2021

Erhebungsbogen

B

Projekt	Biotopkartierung Hamburg	Interne Nr.	137945
Handlungsbedarf	Nein	DK5 DK5-GK	6628 6630
Bearbeitung	BOI	DK5 - Name	Bf. Wilhelmsburg
Räumliche Abbildung	Fläche	Biotop-Nr. alt	71 60
Anzahl Abschnitte	1	Kartierung	30.07.2019
		Fläche / Länge [m²/m]	27198,1663
		Breite (lineare Abb.) [m]	

Weitere Angaben

Merkmal	Wert
Gefährdung/ Einflüsse	Aktuell keine erkennbar.
Wertgesichtspunkte	Sehr großflächige Röhrichte, sehr unzugänglich, als Brutvogelhabitat sehr günstig ausgeprägt, wertvoller Rest der naturnahen Vegetation im Gebiet.
zoologisch bedeutsame Strukturen	Alte Bäume mit Höhlen Totholz Röhricht
Bedeutung für Tiergruppe	Spontane Vegetation jeder Form Amphibien, Sommerquartiere Amphibien, Überwinterungsbiotop Insekten, allgemein
Maßnahmen	Vögel 1.4 - Erhalt des Biotops in der gegenwärtigen Ausprägung (Keine Zerschneidung der Fläche durch eine mögliche Wegeverbindung am Wasser. Der Weg kann weiterhin östlich am Gebiet vorbeigeführt werden.) Nach Möglichkeit vollständig erhalten ohne Zugänge, Wasserstände im Gebiet möglichst hoch anstauen, Gräben nach Möglichkeit nicht mehr unterhalten.

Foto

Fotodatei 6628_71_300719_3.JPG
Bildbeschreibung k.A.
Aufnahmerichtung

Fotodatei
Bildbeschreibung
Aufnahmerichtung



Erhebungsbogen

B

Projekt	Biotopkartierung Hamburg		Interne Nr.	137945	
			DK5 DK5-GK	6628	6630
Handlungsbedarf	Nein		DK5 - Name	Bf. Wilhelmsburg	
Bearbeitung	BOI	Kopie Ja	Biotop-Nr. alt	71	60
Räumliche Abbildung	Fläche		Kartierung	30.07.2019	
Anzahl Abschnitte	1		Fläche / Länge [m²/m]	27198,1663	
			Breite (lineare Abb.) [m]		

Teilflächenbeschreibung

Teilflächentyp		Teilflächen-Nr.	1
Biotoptyp	Schilf-Röhricht (2018)	Biotoptyp	NRS
- Zusatz		- gesetzl. Grundl.	(§ 30 (2) 2.2), § 30 (2) 2.3
FFH-LRT	kein Lebensraumtyp nach FFH-Richtlinie	FFH-LRT	kein LRT
Beschreibung		Entw.potential LRT	
		Hauptfläche	Ja
		Flächenanteil	50 %
		FFH-Unters.Fläche	Nein
		Saatgutfläche	Nein

Weitere Angaben

Merkmal	Wert
Boden	
Feuchte	9 - sehr naß
Reaktion	7 - neutral
Stickstoffgehalt	7 - stickstoffreich
Standort, Relief	
Belichtung	7 - halbsonnig
Veg. - Zeigerwerte	
Anz. Giftpflanzen	1
Anz. Wechselfeuchtezeiger	8
Anz. Überschwemmungsz.	12

Zeigerwerte der Pflanzenartenliste (Auswertung)

Standort	Belichtung	halbsonnig	6,8
Boden	Feuchte	sehr naß	8,7
	Stickstoff (N)	stickstoffreich	6,9
	Reaktion	neutral	6,7
Vegetation	Mahdverträglichkeit	schnittempfindlich (nur Herbstschnitt vertragend)	3,5
Zeigerwerte	Futterwert	sehr geringwertiges Futter	2,2
	Wechselfeuchteanzeiger		8
	Giftpflanzen		1
	Überschw.anzeiger		12

Pflanzenartenliste

Gruppe / Pflanzenart	MS	M	W	Vs	St	PA	Ph	Sz	VS	V	G	cf	Rote Liste			
													§	HH	ND	SH
Tracheobionta (Gefäßpflanzen)																
Acer pseudoplatanus (Berg-Ahorn)	7	w		B2												
Aegopodium podagraria (Giersch)	7	w		K1												
Agrostis stolonifera (Ausläufer-Straußgras)	7	w		K1												
Alnus glutinosa (Schwarz-Erle)	7	w		B1												
Anthriscus sylvestris (Wiesen-Kerbel)	7	w		K1												
Betula pubescens (Moor-Birke)	7	w		B2												

Erhebungsbogen

B

Projekt	Biotopkartierung Hamburg		Interne Nr.	137945
			DK5 DK5-GK	6628 6630
			DK5 - Name	Bf. Wilhelmsburg
Handlungsbedarf	Nein		Biotop-Nr. alt	71 60
Bearbeitung	BOI	Kopie	Kartierung	30.07.2019
Räumliche Abbildung	Fläche		Fläche / Länge [m²/m]	27198,1663
Anzahl Abschnitte	1		Breite (lineare Abb.) [m]	

Pflanzenartenliste

Gruppe / Pflanzenart	MS	M	W	Vs	St	PA	Ph	Sz	VS	V	G	cf	§	Rote Liste			
														HH	ND	SH	D
Calystegia sepium (Zaun-Winde)	7	z		K1													
Carex hirta (Behaarte Segge)	7	w		K1													
Chaerophyllum temulum (Hecken-Kälberkropf)	7	w		K1													
Cornus alba (Weißer (Tartarischer) Hartriegel)	7	w		S													
Crataegus monogyna (Eingrifflicher Weißdorn)	7	w		S													
Dryopteris filix-mas (Gewöhnlicher Wurmfarne)	7	w		K1													
Epilobium angustifolium (Schmalblättriges Weidenröschen)	7	w		K1													
Epilobium hirsutum (Zottiges Weidenröschen)	7	w		K1													
Euonymus europaeus (Gewöhnliches Pfaffenhütchen)	7	w		S													
Fallopia japonica (Japanischer Staudenknöterich)	7	w		K1													
Filipendula ulmaria (Mädesüß)	7	w		K1													
Fraxinus excelsior (Gewöhnliche Esche)	7	w		B1													
Galium palustre (Sumpf-Labkraut)	7	w		K1													
Glechoma hederacea (Gundermann)	7	w		K1													
Glyceria fluitans (Flutender Schwaden)	7	w		K1													
Glyceria maxima (Wasser-Schwaden)	7	z		K1													
Heraclium sphondylium (Wiesen-Bärenklau)	7	w		K1													
Humulus lupulus (Hopfen)	7	w		K1													
Lycopus europaeus (Gewöhnlicher Wolfstrapp)	7	w		K1													
Lysimachia nummularia (Pfennigkraut)	7	w		K1													
Lysimachia vulgaris (Gewöhnlicher Gilbweiderich)	7	w		K1													
Lythrum salicaria (Blut-Weiderich)	7	w		K1													
Persicaria amphibia (Wasser-Knöterich)	7	w		K1													
Persicaria hydropiper (Wasserpfeffer)	7	w		K1													
Phragmites australis (Schilf)	7	d		K2													
Prunus padus (Echte Traubenkirsche)	7	w		S													
Quercus robur (Stiel-Eiche)	7	w		B2													
Ranunculus repens (Kriechender Hahnenfuß)	7	w		K1													
Ribes rubrum (Rote Johannisbeere)	7	w		S													
Rubus armeniacus (Armenische Brombeere)	7	w		S													
Salix alba (Silber-Weide)	7	w		B1													
Salix cinerea (Grau-Weide)	7	z		B2													
Salix fragilis (Bruch-Weide)	7	w		B2											D		D
Salix viminalis (Korb-Weide)	7	w		B2													
Scirpus sylvaticus (Wald-Simse)	7	w		K1													V
Scrophularia nodosa (Knotige Braunwurz)	7	w		K1													
Solidago gigantea (Riesen-Goldrute)	7	w		K1													
Symphytum officinale (Echter Beinwell)	7	w		K1													
Urtica dioica (Große Brennnessel)	7	w		K1													
Valeriana officinalis agg. (Artengruppe Echter Baldrian)	7	w		K1													
Anzahl Rote Liste Arten														1	2		
Anzahl Arten														46			

MS: Mengensystem; M: Mengenangabe, W: Bewertung der Art (FFH-Monitoring), Vs: Vegetationsschicht, St: Status, PA: Autor Phänologie; Ph: Phänologie, Sz: Soziabilität, VS: Vitalitätssystem; V: Vitalität, G: Geschlecht, cf: unsichere Bestimmung, §: Schutz nach BNatSchG, HH: Rote Liste Hamburg, Nds: Rote Liste Niedersachsen, SH: Rote Liste Schleswig-Holstein, D: Rote Liste Deutschland

Erhebungsbogen

B

Projekt	Biotopkartierung Hamburg	Interne Nr.	137945
		DK5 DK5-GK	6628 6630
Handlungsbedarf	Nein	DK5 - Name	Bf. Wilhelmsburg
Bearbeitung	BOI	Biotop-Nr. alt	71 60
Räumliche Abbildung	Fläche	Kartierung	30.07.2019
Anzahl Abschnitte	1	Fläche / Länge [m²/m]	27198,1663
		Breite (lineare Abb.) [m]	

Teilflächenbeschreibung

Teilflächentyp		Teilflächen-Nr.	2
Biotoptyp	Erlen-Ufergehölzsaum (2018)	Biotoptyp	HUE
- Zusatz		- gesetzl. Grundl.	(§ 30 (2) 1.1), (§ 30 (2) 1.2)
FFH-LRT		FFH-LRT	
Beschreibung		Entw.potential LRT	
		Hauptfläche	
		Flächenanteil	20 %
		FFH-Unters.Fläche	Nein
		Saatgutfläche	Nein

Teilflächenbeschreibung

Teilflächentyp		Teilflächen-Nr.	3
Biotoptyp	Naturnahe Gehölz feuchter bis nasser Standorte (2018)	Biotoptyp	HGF
- Zusatz		- gesetzl. Grundl.	(§ 14 (2) 2.3)
FFH-LRT		FFH-LRT	
Beschreibung		Entw.potential LRT	
		Hauptfläche	
		Flächenanteil	30 %
		FFH-Unters.Fläche	Nein
		Saatgutfläche	Nein