

Erhebungsbogen

B

Projekt	Biotopkartierung Hamburg	Interne Nr.	31641
		DK5 DK5-GK	6628 6630
Handlungsbedarf	Nein	DK5 - Name	Bf. Wilhelmsburg
Bearbeitung	BRA	Biotop-Nr. alt	71 60
Räumliche Abbildung	Fläche	Kartierung	22.10.2010
Anzahl Abschnitte	1	Fläche / Länge [m²/m]	27198,1663
		Breite (lineare Abb.) [m]	

Gesetzlicher Schutz	§ 30 (2) 2.3 Röhrichte	Schutz nur teilweise	Nein
----------------------------	------------------------	-----------------------------	-------------

Gesamtbewertung	7	Besonders wertvoll
– Alter	5	Biotop mittleren Alters, 20 bis 50 Jahre
– Belastungsgrad	8	geringe örtliche oder punktuelle Belastung
– Ökolog. Funktion	8	Wertbestimmender Bestandteil eines wertvollen Biotopkomplexes oder für den regionalen Biotopverbund.
– Seltenheit	7	Seltener Biotoptyp, mit seltenen oder bedrohten Pflges., gesättigtes Artenspektrum, einige RL-Arten

Bestandsbeschreibung

Relativ niedrig gelegene, offene, sumpfige, teils auch wasserüberstaute Teilbereiche in der Nähe der Wilhelmsburger Dove-Elbe. In größeren, offenen Bereichen dominiert von Schilfröhricht. In den Randbereichen mit Übergängen zu bruch- und auwaldartiger Vegetation. Die feuchtezeigende Vegetation dominiert in diesen Bereichen, die Flächen sind als Röhricht, als Teil eines naturnahen Gewässers und als Sumpf größtenteils nach § 30 BNatSchG geschützt; trockenere Randbereiche sind als Puffer einbezogen. Der Bereich ist sehr dicht, hochwüchsig und unzugänglich. Randbereiche sind ruderaler geprägt und von Schleierfluren und Brombeergebüsch überwachsen.

Vorkommen an Biotoptypen

1	TF	Typ	HF	F.Anteil
2	BTYP	Biotoptyp		- gesetzl. Grundl.
3	Zusatz	Zusatz zum Biotoptypen		
4	LRT	Lebensraumtyp		
1	1		Ja	50 %
2	NRS	Schilf-Röhricht (2000)		
4	kein LRT	kein Lebensraumtyp nach FFH-Richtlinie		
1	2			20 %
2	HUE	Erlen-Ufergehölzsaum (2000)		
1	3			30 %
2	HGF	Naturnahes Gehölz feuchter bis nasser Standorte (2000)		

Räumliche Lage

Lagebeschreibung	Ostufer der Dove-Elbe	Hochwert (Y)	5929745
Nachbarnutzung/en	Weg, Park, Sportanlage, Dove-Elbe	Naturraum	Elbinsel Wilhelmsburg (673.01)
Rechtswert (X)	567098	Gemarkung	Wilhelmsburg (147)
Bezirk	Hamburg-Mitte	Ramsargebiet	EG-Vogelschutzgeb.
Stadtteil (OT-Nr.)	Wilhelmsburg (136)	Nationalpark	
Digitaler Grünplan	<input checked="" type="checkbox"/> Hafengesamtgebiet		
Ausgleichsflächen	<input checked="" type="checkbox"/> Biosphärenreservat		
NSG / ND / LSG	LSG Wilhelmsburger Elbinsel [HH-2050 / Anteil: 100%]		
FFH-GEBIET			
Wasserschutzgebiet			

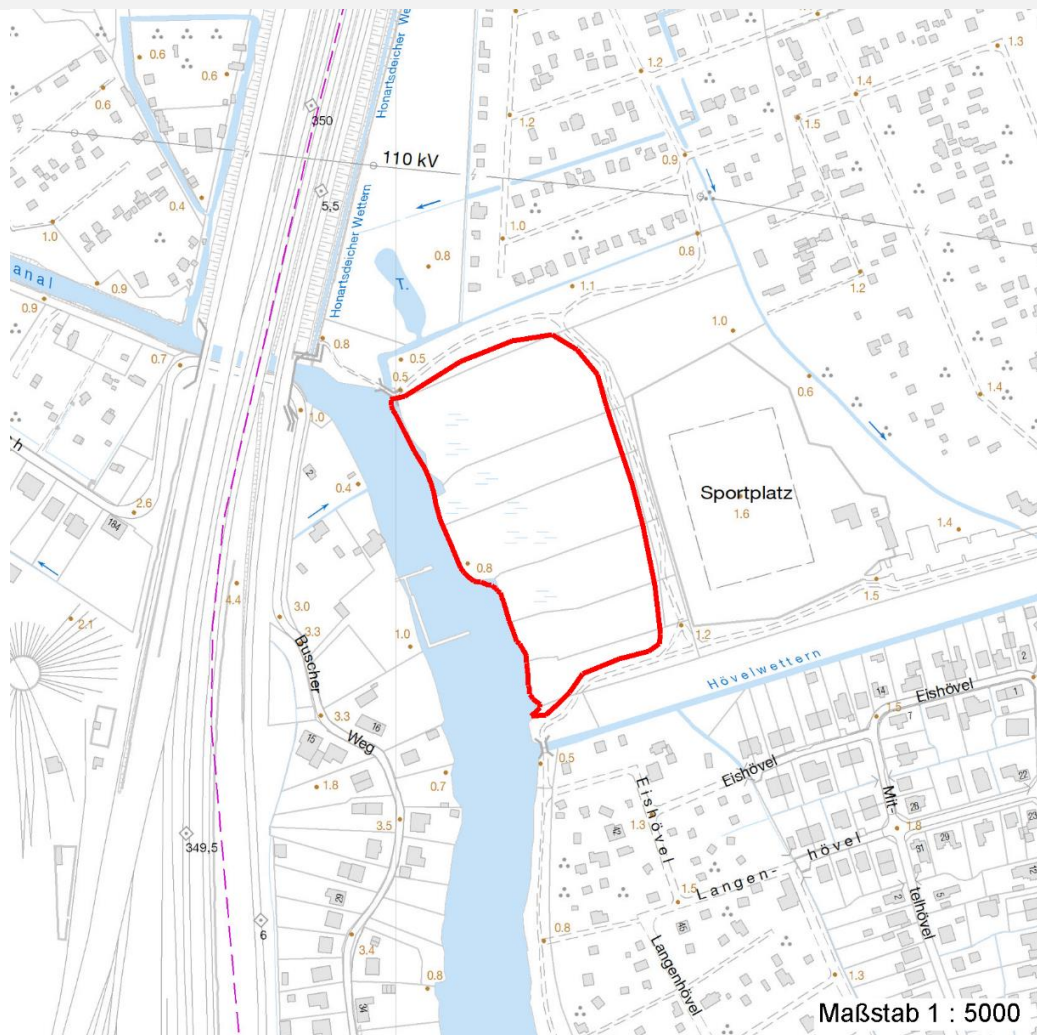
Erhebungsbogen

B

Projekt	Biotopkartierung Hamburg	Interne Nr.	31641
		DK5 DK5-GK	6628 6630
		DK5 - Name	Bf. Wilhelmsburg
Handlungsbedarf	Nein	Biotop-Nr. alt	71 60
Bearbeitung	BRA	Kartierung	22.10.2010
Räumliche Abbildung	Fläche	Fläche / Länge [m²/m]	27198,1663
Anzahl Abschnitte	1	Breite (lineare Abb.) [m]	

Räumliche Lage

Karte



Weitere Erhebungsbögen

Interne Nr.	Interne Nr. Zuordnung	DK5	Biotop-Nr.	Kartierung	Zuordnung	DK5 (GK)	Biotop-Nr. (alt)
31641	31579	6628	21	16.10.2003	<	6630	4

Zuordnung: N = nachfolgende Kartierung, K = weitere Kartierungen (zeitlich vorher oder nachher)

Foto

Interne Nr.	Index	Dateiname	Aufnahmerichtung
14051	0	6628_71_221010_1.JPG	
14052	0	6628_71_221010_2.JPG	

Weitere Angaben

Merkmal	Wert
Auswertung Gefährdung / Einflüsse	Aktuell keine erkennbar.

Erhebungsbogen

B

Projekt	Biotopkartierung Hamburg	Interne Nr.	31641
		DK5 DK5-GK	6628 6630
Handlungsbedarf	Nein	DK5 - Name	Bf. Wilhelmsburg
Bearbeitung	BRA	Biotop-Nr. alt	71 60
Räumliche Abbildung	Fläche	Kartierung	22.10.2010
Anzahl Abschnitte	1	Fläche / Länge [m²/m]	27198,1663
		Breite (lineare Abb.) [m]	

Weitere Angaben

Merkmal	Wert
Wertgesichtspunkte	Sehr großflächige Röhrichte, sehr unzugänglich, als Brutvogelhabitat sehr günstig ausgeprägt, wertvoller Rest der naturnahen Vegetation im Gebiet.
zoologisch bedeutsame Strukturen	Alte Bäume mit Höhlen Totholz Röhricht
Bedeutung für Tiergruppe	Spontane Vegetation jeder Form Amphibien, Sommerquartiere Insekten, allgemein Vögel
Maßnahmen	Amphibien, Überwinterungsbiotop Nach Möglichkeit vollständig erhalten, Wasserstände im Gebiet möglichst hoch anstauen, Gräben nach Möglichkeit nicht mehr unterhalten.

Foto

Fotodatei 6628_71_221010_1.JPG

Bildbeschreibung
Aufnahmerichtung



Fotodatei 6628_71_221010_2.JPG

Bildbeschreibung
Aufnahmerichtung



Teilflächenbeschreibung

Teilflächentyp		Teilflächen-Nr.	1
Biotoptyp	Schilf-Röhricht (2000)	Biotoptyp	NRS
- Zusatz		- gesetzl. Grundl.	
FFH-LRT	kein Lebensraumtyp nach FFH-Richtlinie	FFH-LRT	kein LRT
Beschreibung		Entw.potential LRT	
		Hauptfläche	Ja
		Flächenanteil	50 %
		FFH-Unters.Fläche	Nein
		Saatgutfläche	Nein

Erhebungsbogen

B

Projekt	Biotopkartierung Hamburg	Interne Nr.	31641
		DK5 DK5-GK	6628 6630
Handlungsbedarf	Nein	DK5 - Name	Bf. Wilhelmsburg
Bearbeitung	BRA	Biotop-Nr. alt	71 60
Räumliche Abbildung	Fläche	Kartierung	22.10.2010
Anzahl Abschnitte	1	Fläche / Länge [m²/m]	27198,1663
		Breite (lineare Abb.) [m]	

Weitere Angaben

Merkmal	Wert
Boden	
Feuchte	9 - sehr naß
Reaktion	7 - neutral
Stickstoffgehalt	7 - stickstoffreich
Standort, Relief	
Belichtung	7 - halbsonnig
Veg. - Zeigerwerte	
Anz. Wechselfeuchtezeiger	8
Anz. Überschwemmungsz.	13
Veg. - Soziologie	
BfN Schlüssel	19.1.01 - Convolvuletalia (Schleierges. und Halbschatten-Krautsäume) 27 - Phragmitetea (Röhrichte und Großseggenrieder) @9999@ - Laubwälder und verwandte Ges.

Zeigerwerte der Pflanzenartenliste (Auswertung)

Standort	Belichtung	halbsonnig	6,9
Boden	Feuchte	sehr naß	8,8
	Stickstoff (N)	stickstoffreich	6,8
	Reaktion	neutral	6,8
	Mahdverträglichkeit	schnittempfindlich (nur Herbstschnitt vertragend)	3,5
Vegetation	Zeigerwerte		
	Futterwert	sehr geringwertiges Futter	2,1
	Wechselfeuchteanzeiger		8
	Giftpflanzen		2
	Überschw.anzeiger		13

Pflanzenartenliste

Gruppe / Pflanzenart	MS	M	W	Vs	St	PA	Ph	Sz	VS	V	G	cf	Rote Liste					
													§	HH	ND	SH	D	
Tracheobionta (Gefäßpflanzen)																		
Acer pseudoplatanus (Berg-Ahorn)	7	w		-	-													
Aegopodium podagraria (Giersch)	7	w		-	-													
Agrostis stolonifera (Ausläufer-Straußgras)	7	w		-	-													
Alnus glutinosa (Schwarz-Erle)	7	w		-	-													
Anthriscus sylvestris (Wiesen-Kerbel)	7	w		-	-													
Betula pubescens (Moor-Birke)	7	w		-	-													
Calystegia sepium (Zaun-Winde)	7	z		-	-													
Carex hirta (Behaarte Segge)	7	w		-	-													
Chaerophyllum temulum (Hecken-Kälberkropf)	7	w		-	-													
Cornus alba (Weißer (Tartarischer) Hartriegel)	7	w		-	-													
Crataegus monogyna (Eingrifflicher Weißdorn)	7	w		-	-													
Epilobium hirsutum (Zottiges Weidenröschen)	7	w		-	-													
Euonymus europaeus (Gewöhnliches Pfaffenhütchen)	7	w		-	-													
Fallopia japonica (Japanischer Staudenknöterich)	7	w		-	-													
Filipendula ulmaria (Mädesüß)	7	w		-	-													
Fraxinus excelsior (Gewöhnliche Esche)	7	w		-	-													

Erhebungsbogen

B

Projekt	Biotopkartierung Hamburg	Interne Nr.	31641
		DK5 DK5-GK	6628 6630
Handlungsbedarf	Nein	DK5 - Name	Bf. Wilhelmsburg
Bearbeitung	BRA	Biotop-Nr. alt	71 60
Räumliche Abbildung	Fläche	Kartierung	22.10.2010
Anzahl Abschnitte	1	Fläche / Länge [m²/m]	27198,1663
		Breite (lineare Abb.) [m]	

Pflanzenartenliste

Gruppe / Pflanzenart	MS	M	W	Vs	St	PA	Ph	Sz	VS	V	G	cf	Rote Liste					
													§	HH	ND	SH	D	
Galium palustre (Sumpf-Labkraut)	7	w		-	-													
Glechoma hederacea (Gundermann)	7	w		-	-													
Glyceria fluitans (Flutender Schwaden)	7	w		-	-													
Glyceria maxima (Wasser-Schwaden)	7	z		-	-													
Heracleum sphondylium (Wiesen-Bärenklau)	7	w		-	-													
Humulus lupulus (Hopfen)	7	w		-	-													
Iris pseudacorus (Gelbe Schwertlilie)	7	w		-	-									b				
Lemna minor (Kleine Wasserlinse)	7	w		-	-													
Lycopus europaeus (Gewöhnlicher Wolfstrapp)	7	w		-	-													
Lysimachia nummularia (Pfennigkraut)	7	w		-	-													
Lysimachia vulgaris (Gewöhnlicher Gilbweiderich)	7	w		-	-													
Lythrum salicaria (Blut-Weiderich)	7	w		-	-													
Persicaria amphibia (Wasser-Knöterich)	7	w		-	-													
Persicaria hydropiper (Wasserpfeffer)	7	w		-	-													
Phragmites australis (Schilf)	7	d		-	-													
Prunus padus (Echte Traubenkirsche)	7	w		-	-													
Ranunculus repens (Kriechender Hahnenfuß)	7	w		-	-													
Ribes rubrum (Rote Johannisbeere)	7	w		-	-													
Rubus armeniacus (Armenische Brombeere)	7	w		-	-													
Salix alba (Silber-Weide)	7	w		-	-													
Salix cinerea (Grau-Weide)	7	z		-	-													
Salix fragilis (Bruch-Weide)	7	w		-	-										D		D	
Salix viminalis (Korb-Weide)	7	w		-	-													
Scirpus sylvaticus (Wald-Simse)	7	w		-	-												V	
Scrophularia nodosa (Knotige Braunwurz)	7	w		-	-													
Solidago gigantea (Riesen-Goldrute)	7	w		-	-													
Symphytum officinale (Echter Beinwell)	7	w		-	-													
Urtica dioica (Große Brennessel)	7	w		-	-													
Valeriana officinalis agg. (Artengruppe Echter Baldrian)	7	w		-	-													
Anzahl Rote Liste Arten													1	2				
Anzahl Arten													45					

MS: Mengensystem; M: Mengenangabe, W: Bewertung der Art (FFH-Monitoring), Vs: Vegetationsschicht, St: Status, PA: Autor Phänologie; Ph: Phänologie, Sz: Soziabilität, VS: Vitalitätssystem; V: Vitalität, G: Geschlecht, cf: unsichere Bestimmung, §: Schutz nach BNatSchG, HH: Rote Liste Hamburg, Nds: Rote Liste Niedersachsen, SH: Rote Liste Schleswig-Holstein, D: Rote Liste Deutschland

Teilflächenbeschreibung

Teilflächentyp		Teilflächen-Nr.	2
Biotoptyp	Erlen-Ufergehölzsaum (2000)	Biotoptyp	HUE
- Zusatz		- gesetzl. Grundl.	
FFH-LRT		FFH-LRT	
Beschreibung		Entw.potential LRT	
		Hauptfläche	
		Flächenanteil	20 %
		FFH-Unters.Fläche	Nein
		Saatgutfläche	Nein

Erhebungsbogen

B

Projekt	Biotopkartierung Hamburg	Interne Nr.	31641
		DK5 DK5-GK	6628 6630
Handlungsbedarf	Nein	DK5 - Name	Bf. Wilhelmsburg
Bearbeitung	BRA	Biotop-Nr. alt	71 60
Räumliche Abbildung	Fläche	Kartierung	22.10.2010
Anzahl Abschnitte	1	Fläche / Länge [m²/m]	27198,1663
		Breite (lineare Abb.) [m]	

Teilflächenbeschreibung

Teilflächentyp		Teilflächen-Nr.	3
Biotoptyp	Naturnahes Gehölz feuchter bis nasser Standorte (2000)	Biotoptyp	HGF
- Zusatz		- gesetzl. Grundl.	
FFH-LRT		FFH-LRT	
Beschreibung		Entw.potential LRT	
		Hauptfläche	
		Flächenanteil	30 %
		FFH-Unters.Fläche	Nein
		Saatgutfläche	Nein