

Erhebungsbogen

B

Projekt	Biotopkartierung Hamburg	Interne Nr.	137944
		DK5 DK5-GK	6628 6630
		DK5 - Name	Bf. Wilhelmsburg
Handlungsbedarf	Nein	Biotop-Nr. alt	45 34
Bearbeitung	BOI	Kartierung	30.07.2019
Räumliche Abbildung	Fläche	Fläche / Länge [m²/m]	54801,5846
Anzahl Abschnitte	2	Breite (lineare Abb.) [m]	

Gesetzlicher Schutz **kein gesetzl. Schutz** **kein gesetzlich geschütztes Biotop** **Schutz nur teilweise** **Nein**

Gesamtbewertung	6	Wertvoll
– Alter	4	Biotop mittleren Alters, 10 bis 20 Jahre
– Belastungsgrad	7	Flächenhaft geringe oder Vorbelastung mit schwachem Einfluß
– Ökolog. Funktion	6	Hohe Bedeutung in einem Biotopkomplex, für den lokalen Biotopverbund oder als Puffer
– Seltenheit	6	Seltener Biotoptyp, ohne seltene oder bedrohte Pflges., ungesättigtes Artenspektrum, reliktsche RL-Arten

Bestandsbeschreibung

Großflächige Gehölzbestände, meist mesophil geprägt, rund 30 bis 50 cm über dem Grundwasser gelegen, dicht, totholzreich, naturnah entwickelt, aber vermutlich in Teilen auf frühere Pflanzungen zurückzuführen. Naturnahe Anteile werden v.a. durch größere Silber-Weidenbestände gebildet, sowie Strauchweiden, die eingestreut im Wald vorkommen. Die Gehölze sind i.d.R. um 10 bis 15 m hoch. Es werden Stammdicken von bis zu 50 cm erreicht. Teilbereiche sind offener, am Boden mit Krautvegetation der halbruderalen Halbschattenfluren überwachsen. Hohe Anteile von Gundermann, Giersch und Brennessel bedecken den Waldboden. Zum Teil ist der Unterwuchs jedoch auch dicht, von Sträuchern dominiert. Es gibt gepflanzte Hartriegel und Haselsträucher und Jungwuchs von Weiden sowie Garten-Brombeergebüsch in belichteten Bereichen. Die Baumschicht wird in Teilen dominiert von reinen Pioniergehölzen aus Espe, Birke und Sal-Weide. Im Westlichen Bereich befinden sich Reihen aus Hainbuchen, die eventuell aus früheren Flurgrenzen hervorgehen. Im Bereich der Hochspannungsleitung wurden die Gehölze zurück geschnitten, das Häckselgut wurde über den Waldboden verstreut, sodass in diesen Bereichen kaum Unterwuchs vorhanden ist.

Vorkommen an Biotoptypen

1	TF	Typ	HF	F.Anteil
2	BTYP	Biotoptyp	- gesetzl. Grundl.	
3	Zusatz	Zusatz zum Biotoptypen		
4	LRT	Lebensraumtyp		
1	1		Ja	100 %
2	WPW	Weiden-Pionier- oder Vorwald (2018)		

Räumliche Lage

Lagebeschreibung	Nordöstlich der Dove-Elbe, östlich der Bahn		
Nachbarnutzung/en	Kleingärten, Parkanlagen, Bahn, Dove-Elbe, Sportplatz		
Rechtswert (X)	567128	Hochwert (Y)	5929903
Bezirk	Hamburg-Mitte	Naturraum	Elbinsel Wilhelmsburg (673.01)
Stadtteil (OT-Nr.)	Wilhelmsburg (136)	Gemarkung	Wilhelmsburg (147)
Digitaler Grünplan	<input checked="" type="checkbox"/> Hafengesamtgebiet	<input type="checkbox"/> Ramsargebiet	<input type="checkbox"/> EG-Vogelschutzgeb.
Ausgleichsflächen	<input checked="" type="checkbox"/> Biosphärenreservat	<input type="checkbox"/> Nationalpark	<input type="checkbox"/>
NSG / ND / LSG	LSG Wilhelmsburger Elbinsel [HH-2050 / Anteil: 74%]		
FFH-GEBIET			
Wasserschutzgebiet			

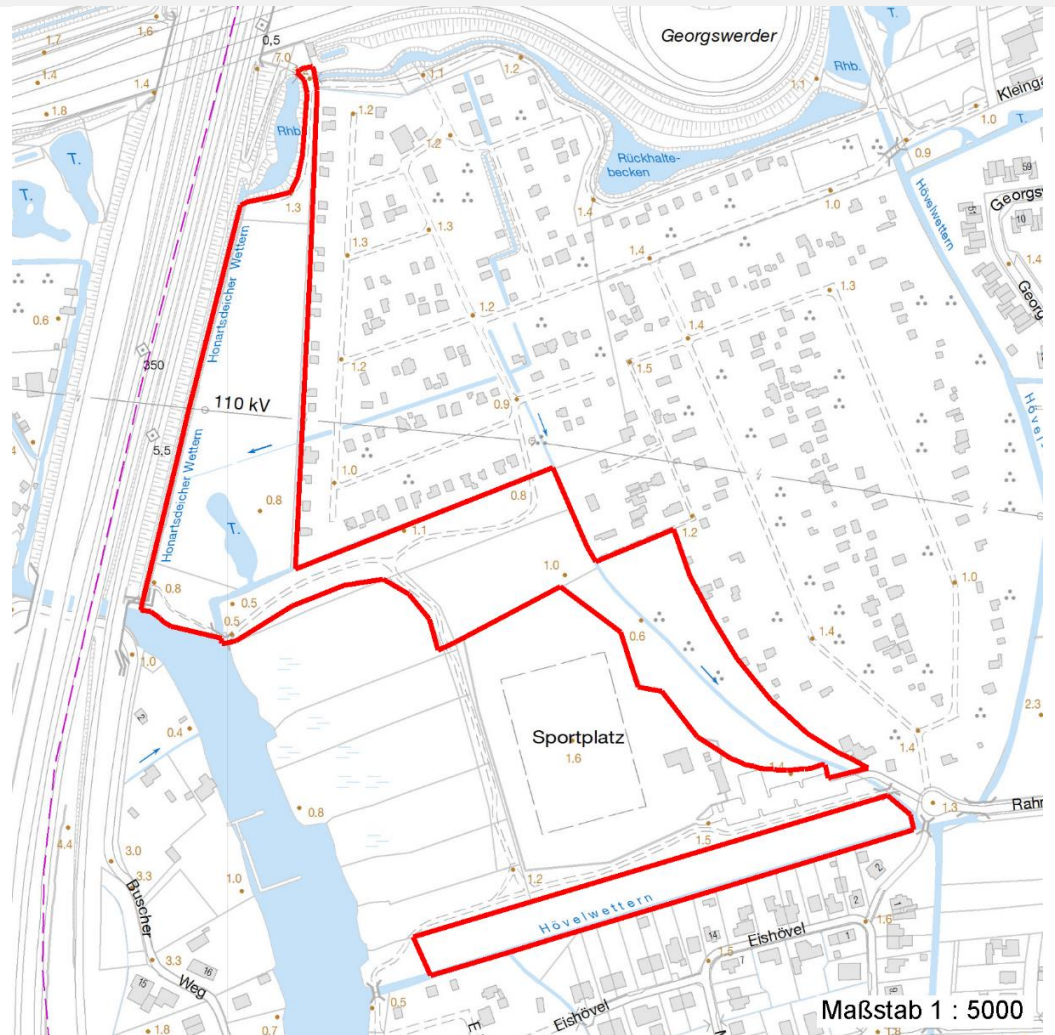
Erhebungsbogen

B

Projekt	Biotopkartierung Hamburg	Interne Nr.	137944
		DK5 DK5-GK	6628 6630
		DK5 - Name	Bf. Wilhelmsburg
Handlungsbedarf	Nein	Biotop-Nr. alt	45 34
Bearbeitung	BOI	Kartierung	30.07.2019
Räumliche Abbildung	Fläche	Fläche / Länge [m²/m]	54801,5846
Anzahl Abschnitte	2	Breite (lineare Abb.) [m]	

Räumliche Lage

Karte



Weitere Erhebungsbögen

Interne Nr.	Interne Nr. Zuordnung	DK5	Biotop-Nr.	Kartierung	Zuordnung	DK5 (GK)	Biotop-Nr. (alt)
137944	31611	6628	45	22.10.2010	K	6630	34
137944	31579	6628	21	16.10.2003	<	6630	4

Zuordnung: N = nachfolgende Kartierung, K = weitere Kartierungen (zeitlich vorher oder nachher)

Foto

Interne Nr.	Index	Dateiname	Aufnahmerichtung
75095	0	6628_45_300719_2.JPG	
75096	0	6628_45_300719_3.JPG	

Weitere Angaben

Merkmal	Wert
---------	------

Auswertung

09.09.2021

Erhebungsbogen

B

Projekt	Biotopkartierung Hamburg	Interne Nr.	137944
Handlungsbedarf	Nein	DK5 DK5-GK	6628 6630
Bearbeitung	BOI	DK5 - Name	Bf. Wilhelmsburg
Räumliche Abbildung	Fläche	Biotop-Nr. alt	45 34
Anzahl Abschnitte	2	Kartierung	30.07.2019
		Fläche / Länge [m²/m]	54801,5846
		Breite (lineare Abb.) [m]	

Weitere Angaben

Merkmal	Wert
Gefährdung/ Einflüsse	Am Rand, v.a. auf der Ostseite werden sehr große Mengen Gartenabfälle in das Gebiet eingetragen. Die Flächen werden von den angrenzenden Gärten her in die Nutzung integriert. Vermüllungen (In vielen Bereichen des Waldes stehen es Zelte, aufgegebene sowie der hinterlassene Abfall tragen zur Vermüllung bei)
Wertgesichtspunkte	Alt, unzugänglich, strukturreich, totholzreich, naturnah entwickelt, günstige Abschirmung der Kleingärten gegen die laute Bahn.
zoologisch bedeutsame Strukturen	Alte Bäume mit Höhlen Dichte Gehölzstruktur Naturnahe Gehölze Totholz
Bedeutung für Tiergruppe	Amphibien, Sommerquartiere Vögel Amphibien, Überwinterungsbiotop Holzbewohnende Insekten Insekten, allgemein
Maßnahmen	Weiter der Sukzession überlassen, nach Möglichkeit die Einbringung von Gartenabfällen zukünftig unterbinden.

Foto

Fotodatei	6628_45_300719_3.JPG	Fotodatei	
Bildbeschreibung	Bereich unter der Stromleitung mit Häckselgut	Bildbeschreibung	
Aufnahmerichtung		Aufnahmerichtung	



Erhebungsbogen

B

Projekt	Biotopkartierung Hamburg		Interne Nr.	137944
			DK5 DK5-GK	6628 6630
			DK5 - Name	Bf. Wilhelmsburg
Handlungsbedarf	Nein		Biotop-Nr. alt	45 34
Bearbeitung	BOI	Kopie Ja	Kartierung	30.07.2019
Räumliche Abbildung	Fläche		Fläche / Länge [m²/m]	54801,5846
Anzahl Abschnitte	2		Breite (lineare Abb.) [m]	

Teilflächenbeschreibung

Teilflächentyp			Teilflächen-Nr.	1
Biotoptyp	Weiden-Pionier- oder Vorwald	(2018)	Biotoptyp	WPW
- Zusatz			- gesetzl. Grundl.	
FFH-LRT			FFH-LRT	
Beschreibung			Entw.potential LRT	
			Hauptfläche	Ja
			Flächenanteil	100 %
			FFH-Unters.Fläche	Nein
			Saatgutfläche	Nein

Weitere Angaben

Merkmal	Wert
Boden	
Feuchte	6 - mäßig feucht und wechselfeucht
Reaktion	7 - neutral
Stickstoffgehalt	7 - stickstoffreich
Standort, Relief	
Neigung - Gelände	N0 - nicht geneigt (<2 %)
Belichtung	6 - halbsonnig bis halbschattig
Veg. - Deckg./Ant.	
1. Baumschicht	70 %
Strauchschicht	30 %
1. Krautschicht	30 %
nicht heimische Vegetation	5 %
Veg. - Struktur	
Altersstruktur	m - mehrschichtig, naturnah aber ohne Altersstadien
Veg. - Höhe	
1. Baumschicht	15.00 m
Veg. - Zeigerwerte	
Mahdverträglichkeit	5 - mäßig schnittverträglich (erster Schnitt nicht vor 1. Juli)
Futterwert	2 - sehr geringwertiges Futter
Anz. Giftpflanzen	0
Anz. Wechselfeuchtezeiger	3
Anz. Überschwemmungsz.	3

Zeigerwerte der Pflanzenartenliste (Auswertung)

Standort	Belichtung	halbsonnig bis halbschattig	6,3
Boden	Feuchte	mäßig feucht und wechselfeucht	6,3
	Stickstoff (N)	stickstoffreich	7,3
	Reaktion	neutral	6,8
Vegetation	Mahdverträglichkeit	mäßig schnittverträglich (erster Schnitt nicht vor 1. Juli)	4,7
Zeigerwerte	Futterwert	sehr geringwertiges Futter	1,9
	Wechselfeuchteanzeiger		3
	Giftpflanzen		0
	Überschw.anzeiger		6

Erhebungsbogen

B

Projekt	Biotopkartierung Hamburg		Interne Nr.	137944
			DK5 DK5-GK	6628 6630
Handlungsbedarf	Nein		DK5 - Name	Bf. Wilhelmsburg
Bearbeitung	BOI	Kopie Ja	Biotop-Nr. alt	45 34
Räumliche Abbildung	Fläche		Kartierung	30.07.2019
Anzahl Abschnitte	2		Fläche / Länge [m²/m]	54801,5846
			Breite (lineare Abb.) [m]	

Pflanzenartenliste

Gruppe / Pflanzenart	MS	M	W	Vs	St	PA	Ph	Sz	VS	V	G	cf	Rote Liste			
													§	HH	ND	SH
Tracheobionta (Gefäßpflanzen)																
Acer campestre (Feld-Ahorn)	7	w		S												
Aegopodium podagraria (Giersch)	7	h		K1												
Alnus glutinosa (Schwarz-Erle)	7	w		B2												
Alnus incana (Grau-Erle)	7	w		B2												
Betula pendula (Hänge-Birke)	7	h		B2												
Carpinus betulus (Hainbuche)	7	z		B2												
Cirsium arvense (Acker-Kratzdistel)	7	w		K1												
Cornus sanguinea (Roter Hartriegel)	7	h		S												
Corylus avellana (Haselnuss)	7	w		S												
Crataegus monogyna (Eingrifflicher Weißdorn)	7	w		S												
Dryopteris filix-mas (Gewöhnlicher Wurmfarne)	7	w		K1												
Fagus sylvatica (Rotbuche)	7	w		B1												
Fallopia japonica (Japanischer Staudenknöterich)	7	w		S												
Filipendula ulmaria (Mädesüß)	7	w		K1												
Fraxinus excelsior (Gewöhnliche Esche)	7	z		B1												
Galeobdolon argentatum (Garten Goldnessel)	7	w		K1												
Galium aparine (Kletten-Labkraut)	7	z		K1												
Galium odoratum (Waldmeister)	7	w		K1	A								V			
Geum urbanum (Echte Nelkenwurz)	7	w		K1												
Glechoma hederacea (Gundermann)	7	h		K1												
Hedera helix (Efeu)	7	w		K1												
Heracleum mantegazzianum (Riesen-Bärenklau)	7	w		K1												
Humulus lupulus (Hopfen)	7	h		K1												
Ligustrum vulgare (Gemeiner Liguster)	7	w		S												
Phalaris arundinacea (Rohr-Glanzgras)	7	w		K1												
Populus balsamifera (Balsam Pappel)	7	w		B2												
Populus tremula (Zitter-Pappel)	7	w		B1												
Populus x canadensis (Hybrid-Pappel)	7	w		B2												
Prunus padus (Echte Traubenkirsche)	7	w		S												
Quercus robur (Stiel-Eiche)	7	z		B1												
Ranunculus repens (Kriechender Hahnenfuß)	7	z		K1												
Rosa multiflora (Vielblütige Rose)	7	w		S												
Rosa spec. (Rose)	7	w		S												
Rubus armeniacus (Armenische Brombeere)	7	w		S												
Salix alba (Silber-Weide)	7	z		B1												
Salix caprea (Sal-Weide)	7	h		B2												
Salix cinerea (Grau-Weide)	7	w		B2												
Salix x sepulcralis (Trauer-Weide)	7	w		B2												
Sambucus nigra (Schwarzer Holunder)	7	w		S												
Solidago gigantea (Riesen-Goldrute)	7	z		K1												
Urtica dioica (Große Brennnessel)	7	z		K1												
Viburnum opulus (Gewöhnlicher Schneeball)	7	w		S												

Erhebungsbogen

B

Projekt	Biotopkartierung Hamburg	Interne Nr.	137944
		DK5 DK5-GK	6628 6630
Handlungsbedarf	Nein	DK5 - Name	Bf. Wilhelmsburg
Bearbeitung	BOI	Biotop-Nr. alt	45 34
Räumliche Abbildung	Fläche	Kartierung	30.07.2019
Anzahl Abschnitte	2	Fläche / Länge [m²/m]	54801,5846
		Breite (lineare Abb.) [m]	

Pflanzenartenliste

Gruppe / Pflanzenart	MS	M	W	Vs	St	PA	Ph	Sz	VS	V	G	cf	§	Rote Liste			
														HH	ND	SH	D
Anzahl Rote Liste Arten														1			
Anzahl Arten														42			

MS: Mengensystem; M: Mengenangabe, W: Bewertung der Art (FFH-Monitoring), Vs: Vegetationsschicht, St: Status, PA: Autor Phänologie; Ph: Phänologie, Sz: Soziabilität, VS: Vitalitätssystem; V: Vitalität, G: Geschlecht, cf: unsichere Bestimmung, §: Schutz nach BNatSchG, HH: Rote Liste Hamburg, Nds: Rote Liste Niedersachsen, SH: Rote Liste Schleswig-Holstein, D: Rote Liste Deutschland