

Erhebungsbogen

B

Projekt	Biotopkartierung Hamburg	Interne Nr.	31611
		DK5 DK5-GK	6628 6630
Handlungsbedarf	Nein	DK5 - Name	Bf. Wilhelmsburg
Bearbeitung	BRA	Biotop-Nr. alt	45 34
Räumliche Abbildung	Fläche	Kartierung	22.10.2010
Anzahl Abschnitte	2	Fläche / Länge [m²/m]	54801,5846
		Breite (lineare Abb.) [m]	

Gesetzlicher Schutz	_ kein gesetzl. Schutz kein gesetzlich geschütztes Biotop	Schutz nur teilweise	Nein
----------------------------	--	-----------------------------	-------------

Gesamtbewertung	6	Wertvoll
– Alter	4	Biotop mittleren Alters, 10 bis 20 Jahre
– Belastungsgrad	7	Flächenhaft geringe oder Vorbelastung mit schwachem Einfluß
– Ökolog. Funktion	6	Hohe Bedeutung in einem Biotopkomplex, für den lokalen Biotopverbund oder als Puffer
– Seltenheit	6	Seltener Biotoptyp, ohne seltene oder bedrohte Pflges., ungesättigtes Artenspektrum, reliktsische RL-Arten

Bestandsbeschreibung

Großflächige Gehölzbestände, meist mesophil geprägt, rund 30 bis 50 cm über dem Grundwasser gelegen, dicht, totholzreich, unzugänglich, naturnah entwickelt, aber vermutlich in Teilen auf frühere Pflanzungen zurückzuführen. Naturnahe Anteile werden v.a. durch größere Silber-Weidenbestände gebildet, sowie Strauchweiden, die eingestreut im Wald vorkommen. Die Gehölze sind i.d.R. um 10 bis 15 m hoch. Es werden Stammdicken von bis zu 50 cm erreicht. Teilbereiche sind offener, am Boden mit Krautvegetation der halbruderalen Halbschattenfluren überwachsen. Hohe Anteile von Gundermann, Giersch und Brennessel bedecken den Waldboden. Zum Teil ist der Unterwuchs jedoch auch dicht, von Sträuchern dominiert. Es gibt gepflanzte Hartriegel und Haselsträucher und Jungwuchs von Weiden sowie Garten-Brombeergebüsch in belichteten Bereichen. Die Baumschicht wird in Teilen dominiert von reinen Pioniergehölzen aus Espe, Birke und Sal-Weide.

Vorkommen an Biotoptypen

1	TF	Typ	HF	F.Anteil
2	BTYP	Biotoptyp		- gesetzl. Grundl.
3	Zusatz	Zusatz zum Biotoptypen		
4	LRT	Lebensraumtyp		
1	1		Ja	100 %
2	WPW	Weiden-Pionier- oder Vorwald (2000)		

Räumliche Lage

Lagebeschreibung	Nordöstlich der Dove-Elbe, östlich der Bahn		
Nachbarnutzung/en	Kleingärten, Parkanlagen, Bahn, Dove-Elbe, Sportplatz		
Rechtswert (X)	567128	Hochwert (Y)	5929903
Bezirk	Hamburg-Mitte	Naturraum	Elbinsel Wilhelmsburg (673.01)
Stadtteil (OT-Nr.)	Wilhelmsburg (136)	Gemarkung	Wilhelmsburg (147)
Digitaler Grünplan	<input checked="" type="checkbox"/> Hafengesamtgebiet	<input type="checkbox"/> Ramsargebiet	<input type="checkbox"/> EG-Vogelschutzgeb.
Ausgleichsflächen	<input checked="" type="checkbox"/> Biosphärenreservat	<input type="checkbox"/> Nationalpark	<input type="checkbox"/>
NSG / ND / LSG	LSG Wilhelmsburger Elbinsel [HH-2050 / Anteil: 74%]		
FFH-GEBIET			
Wasserschutzgebiet			

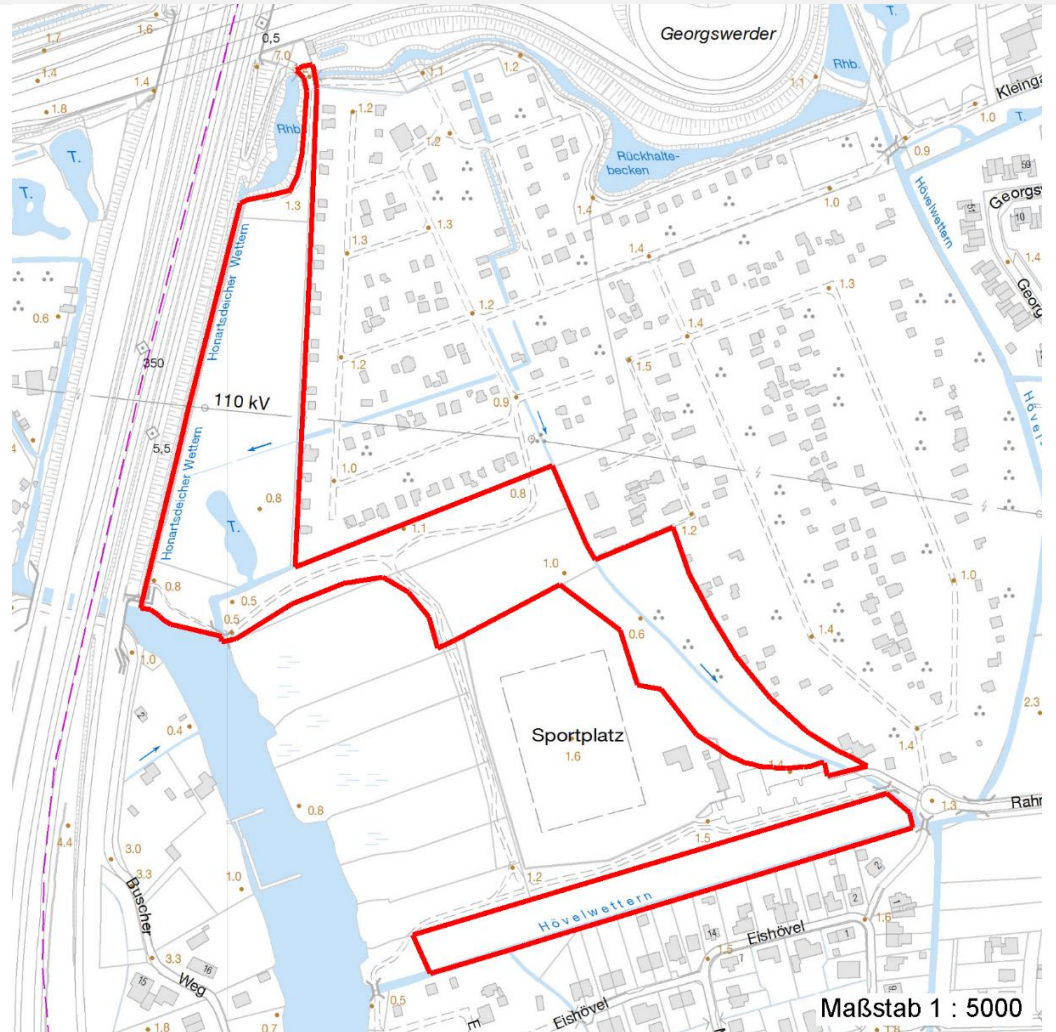
Erhebungsbogen

B

Projekt	Biotopkartierung Hamburg	Interne Nr.	31611
		DK5 DK5-GK	6628 6630
		DK5 - Name	Bf. Wilhelmsburg
Handlungsbedarf	Nein	Biotop-Nr. alt	45 34
Bearbeitung	BRA	Kartierung	22.10.2010
Räumliche Abbildung	Fläche	Fläche / Länge [m²/m]	54801,5846
Anzahl Abschnitte	2	Breite (lineare Abb.) [m]	

Räumliche Lage

Karte



Weitere Erhebungsbögen

Interne Nr.	Interne Nr. Zuordnung	DK5	Biotop-Nr.	Kartierung	Zuordnung	DK5 (GK)	Biotop-Nr. (alt)
31611	31579	6628	21	16.10.2003	<	6630	4

Zuordnung: N = nachfolgende Kartierung, K = weitere Kartierungen (zeitlich vorher oder nachher)

Foto

Interne Nr.	Index	Dateiname	Aufnahmerichtung
14011	0	6628_45_221010_1.JPG	
14012	0	6628_45_221010_2.JPG	
14013	0	6628_45_221010_3.JPG	

Weitere Angaben

Merkmal	Wert
---------	------

Auswertung

08.04.2020

Erhebungsbogen

B

Projekt	Biotopkartierung Hamburg		Interne Nr.	31611	
			DK5 DK5-GK	6628	6630
Handlungsbedarf	Nein		DK5 - Name	Bf. Wilhelmsburg	
Bearbeitung	BRA	Kopie	Nein	Biotop-Nr. alt	45 34
Räumliche Abbildung	Fläche		Kartierung	22.10.2010	
Anzahl Abschnitte	2		Fläche / Länge [m²/m]	54801,5846	
			Breite (lineare Abb.) [m]		

Weitere Angaben

Merkmal	Wert
Gefährdung / Einflüsse	Am Rand, v.a. auf der Ostseite werden sehr große Mengen Gartenabfälle in das Gebiet eingetragen. Die Flächen werden von den angrenzenden Gärten her in die Nutzung integriert.
Wertgesichtspunkte	Alt, unzugänglich, strukturreich, totholzreich, naturnah entwickelt, günstige Abschirmung der Kleingärten gegen die laute Bahn.
zoologisch bedeutsame Strukturen	Alte Bäume mit Höhlen Naturnahe Gehölze Dichte Gehölzstruktur Totholz
Bedeutung für Tiergruppe	Amphibien, Sommerquartiere Insekten, allgemein Holzbewohnende Insekten Amphibien, Überwinterungsbiotop Vögel
Maßnahmen	Weiter der Sukzession überlassen, nach Möglichkeit die Einbringung von Gartenabfällen zukünftig unterbinden.

Foto

Fotodatei 6628_45_221010_1.JPG
Bildbeschreibung
Aufnahmerichtung



Fotodatei 6628_45_221010_2.JPG
Bildbeschreibung
Aufnahmerichtung



Erhebungsbogen

B

Projekt	Biotopkartierung Hamburg	Interne Nr.	31611
		DK5 DK5-GK	6628 6630
Handlungsbedarf	Nein	DK5 - Name	Bf. Wilhelmsburg
Bearbeitung	BRA	Biotop-Nr. alt	45 34
Räumliche Abbildung	Fläche	Kartierung	22.10.2010
Anzahl Abschnitte	2	Fläche / Länge [m²/m]	54801,5846
		Breite (lineare Abb.) [m]	

Foto

Fotodatei 6628_45_221010_3.JPG

Fotodatei

Bildbeschreibung

Bildbeschreibung

Aufnahmerichtung

Aufnahmerichtung



Teilflächenbeschreibung

Teilflächentyp		Teilflächen-Nr.	1
Biotoptyp	Weiden-Pionier- oder Vorwald (2000)	Biotoptyp	WPW
- Zusatz		- gesetzl. Grundl.	
FFH-LRT		FFH-LRT	
Beschreibung		Entw.potential LRT	
		Hauptfläche	Ja
		Flächenanteil	100 %
		FFH-Unters.Fläche	Nein
		Saatgutfläche	Nein

Erhebungsbogen

B

Projekt	Biotopkartierung Hamburg	Interne Nr.	31611
		DK5 DK5-GK	6628 6630
Handlungsbedarf	Nein	DK5 - Name	Bf. Wilhelmsburg
Bearbeitung	BRA	Biotop-Nr. alt	45 34
Räumliche Abbildung	Fläche	Kartierung	22.10.2010
Anzahl Abschnitte	2	Fläche / Länge [m²/m]	54801,5846
		Breite (lineare Abb.) [m]	

Weitere Angaben

Merkmal	Wert
Boden	
Humosität	h3 - (mittel) humos
Feuchte	6 - mäßig feucht und wechselfeucht
Reaktion	7 - neutral
Stickstoffgehalt	7 - stickstoffreich
Standort, Relief	
Neigung - Gelände	N0 - nicht geneigt (<2 %)
Belichtung	7 - halbsonnig
Veg. - Deckg./Ant.	
1. Baumschicht	70 %
Strauchschicht	30 %
1. Krautschicht	30 %
nicht heimische Vegetation	5 %
Veg. - Struktur	
Altersstruktur	m - mehrschichtig, naturnah aber ohne Altersstadien
Veg. - Höhe	
1. Baumschicht	15.00 m
Veg. - Zeigerwerte	
Anz. Wechselfeuchtezeiger	3
Anz. Überschwemmungsz.	3
Veg. - Soziologie	
BfN Schlüssel	19 - Artemisietea (Ausdauerndende Stickstoff-Krautfluren) 48 - Querco-Fagetea (Reichere Laubwälder und Gebüsche)

Zeigerwerte der Pflanzenartenliste (Auswertung)

Standort	Belichtung	halbsonnig bis halbschattig	6,3
Boden	Feuchte	mäßig feucht und wechselfeucht	6,4
	Stickstoff (N)	stickstoffreich	7,2
	Reaktion	neutral	6,6
Vegetation	Mahdverträglichkeit	mäßig schnittverträglich (erster Schnitt nicht vor 1. Juli)	4,8
Zeigerwerte	Futterwert	sehr geringwertiges Futter	1,9
	Wechselfeuchteanzeiger		3
	Giftpflanzen		0
	Überschw.anzeiger		3

Pflanzenartenliste

Gruppe / Pflanzenart	MS	M	W	Vs	St	PA	Ph	Sz	VS	V	G	cf	§	Rote Liste			
														HH	ND	SH	D
Tracheobionta (Gefäßpflanzen)																	
Aegopodium podagraria (Giersch)	7	h		-	-												
Betula pendula (Hänge-Birke)	7	h		-	-												
Betula pubescens (Moor-Birke)	7	z		-	-												
Carpinus betulus (Hainbuche)	7	z		-	-												
Cornus sanguinea (Roter Hartriegel)	7	h		-	-												
Crataegus monogyna (Eingrifflicher Weißdorn)	7	w		-	-												
Dryopteris filix-mas (Gewöhnlicher Wurmfarne)	7	w		-	-												

