

Erhebungsbogen

B

Projekt	Biotopkartierung Hamburg		Interne Nr.	31883	
			DK5 DK5-GK	6628	6630
Handlungsbedarf	Nein		DK5 - Name	Bf. Wilhelmsburg	
Bearbeitung	BRA	Kopie	Nein	Biotop-Nr. alt	44 31
Räumliche Abbildung	Fläche		Kartierung	23.10.2010	
Anzahl Abschnitte	1		Fläche / Länge [m²/m]	450,8709	
			Breite (lineare Abb.) [m]		

Gesetzlicher Schutz	§ 30 (2) 1.2 Natürliche oder naturnahe stehende Gewässer	Schutz nur teilweise	Nein
----------------------------	---	-----------------------------	-------------

Gesamtbewertung	6	Wertvoll
– Alter	5	Biotop mittleren Alters, 20 bis 50 Jahre
– Belastungsgrad	6	Flächenhaft geringe oder örtlich stärkere oder Vorbelastung mit deutlichem Einfluß
– Ökolog. Funktion	7	Sehr hohe Bedeutung in einem Biotopkomplex, für den lokalen Biotopverbund oder als Puffer
– Seltenheit	6	Seltener Biotoptyp, ohne seltene oder bedrohte Pflges., ungesättigtes Artenspektrum, reliktsische RL-Arten

Bestandsbeschreibung

Graben und eine Gewässeraufweitung innerhalb einer parkartigen Anlage hinter dem Rathaus in Wilhelmsburg. Angelegtes Gewässer mit etwas größerem Alter, ca. 0,5 m unter dem benachbarten Gelände gelegen. Mit grauem, getrübbtem Wasser mit Sichttiefen um etwa 30 cm, vermutlich aber auch nicht über 0,5 m tief. Mit hohem Laubeintrag durch die umstehenden Gehölze, relativ kräftig überschattet. In den Ufern mit relativ viel Gehölzjungwuchs von Ahorn, aber auch Eschen und Schwarz-Erlen, die das Gewässer teilbeschatten, so dass nur noch die zentrale Wasserfläche offen liegt. Entsprechend ist die gewässertypische Röhricht-Vegetation nur sehr sehr locker ausgeprägt, darunter ein relativ großer Bestand von Gelber Iris. Im Gewässer selbst ist dennoch ein Bestand aus Wasserfeder relativ gut entwickelt und etwas Wasserstern, die eine untergetauchte Vegetation bilden. Die Ufer sind mäßig steil geneigt, in Teilbereichen ursprünglich eventuell befestigt, teils aber auch seicht geneigt.

Vorkommen an Biotoptypen

1	TF	BTYP	Typ	HF	F.Anteil
2		Zusatz	Zusatz zum Biotoptypen		- gesetzl. Grundl.
3		LRT	Lebensraumtyp		
4					
1	1			Ja	100 %
2		SEG	Angelegte Kleingewässer, klein, naturnah, nährstoffreich (2000)		
4		3150	Natürliche eutrophe Seen mit einer Vegetation des Magnopotamions oder Hydrocharitions		

Räumliche Lage

Lagebeschreibung					
Nachbarnutzung/en					
Rechtswert (X)	566108		Hochwert (Y)	5928172	
Bezirk	Hamburg-Mitte		Naturraum	Elbinsel Wilhelmsburg (673.01)	
Stadtteil (OT-Nr.)	Wilhelmsburg (137)		Gemarkung	Wilhelmsburg (147)	
Digitaler Grünplan	<input checked="" type="checkbox"/>	Hafengesamtgebiet	<input type="checkbox"/>	Ramsargebiet	<input type="checkbox"/>
Ausgleichsflächen	<input type="checkbox"/>	Biosphärenreservat	<input type="checkbox"/>	Nationalpark	<input type="checkbox"/>
NSG / ND / LSG					
FFH-GEBIET					
Wasserschutzgebiet					

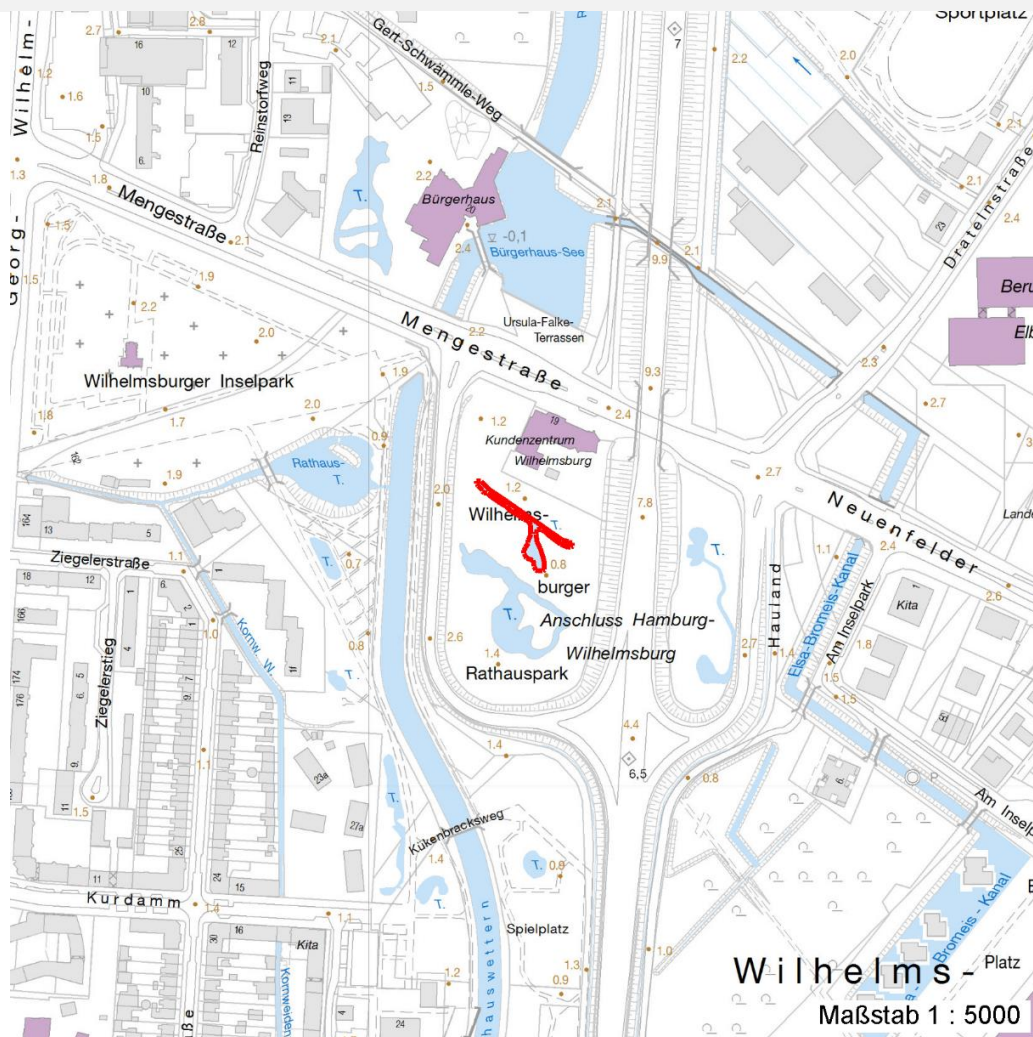
Erhebungsbogen

B

Projekt	Biotopkartierung Hamburg		Interne Nr.	31883	
			DK5 DK5-GK	6628	6630
Handlungsbedarf	Nein		DK5 - Name	Bf. Wilhelmsburg	
Bearbeitung	BRA	Kopie	Nein	Biotop-Nr. alt	44 31
Räumliche Abbildung	Fläche		Kartierung	23.10.2010	
Anzahl Abschnitte	1		Fläche / Länge [m²/m]	450,8709	
			Breite (lineare Abb.) [m]		

Räumliche Lage

Karte



Weitere Erhebungsbögen

Interne Nr.	Interne Nr. Zuordnung	DK5	Biotop-Nr.	Kartierung	Zuordnung	DK5 (GK)	Biotop-Nr. (alt)
31883	31882	6628	44	23.05.2006	K	6630	31

Zuordnung: N = nachfolgende Kartierung, K = weitere Kartierungen (zeitlich vorher oder nachher)

Foto

Interne Nr.	Index	Dateiname	Aufnahmerichtung
14362	0	6628_44_231010_1.JPG	

Weitere Angaben

Merkmal	Wert
Auswertung Gefährdung / Einflüsse	Insgesamt Verarmung durch hohen Laubeintrag und Überschattung, isolierte Lage innerhalb einer Autobahnzufahrt.

Erhebungsbogen

B

Projekt	Biotopkartierung Hamburg	Interne Nr.	31883
		DK5 DK5-GK	6628 6630
Handlungsbedarf	Nein	DK5 - Name	Bf. Wilhelmsburg
Bearbeitung	BRA	Biotop-Nr. alt	44 31
Räumliche Abbildung	Fläche	Kartierung	23.10.2010
Anzahl Abschnitte	1	Fläche / Länge [m²/m]	450,8709
		Breite (lineare Abb.) [m]	

Weitere Angaben

Merkmal	Wert
Wertgesichtspunkte	Dauerhafte Wasserführung, Wasserpflanzenbestand, Eignung als Amphibien-Laichgewässer.
Maßnahmen	Vollständige Verlandung unterbinden, eventuell die Gehölze im Ufer zurückstutzen, um eine bessere Belichtung zu erzielen und eine Röhrchententwicklung. Eventuell teilentschlammten, dabei die Wasserpflanzenbestände erhalten.

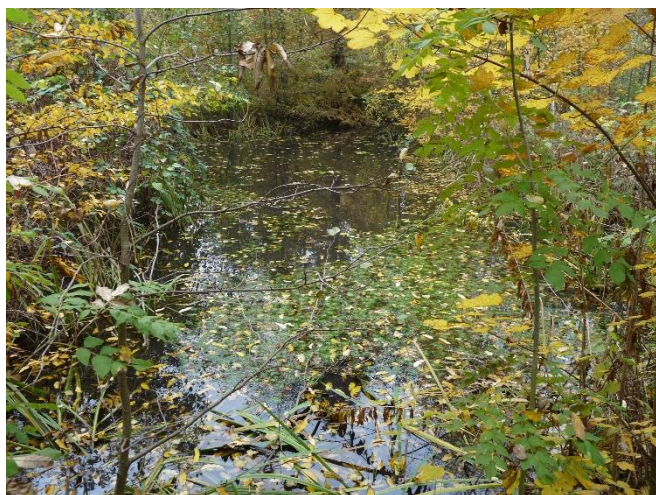
Foto

Fotodatei 6628_44_231010_1.JPG

Bildbeschreibung
Aufnahmerichtung

Fotodatei

Bildbeschreibung
Aufnahmerichtung



Teilflächenbeschreibung

Teilflächentyp		Teilflächen-Nr.	1
Biotoptyp	Angelegte Kleingewässer, klein, naturnah, nährstoffreich (2000)	Biotoptyp	SEG
- Zusatz		- gesetzl. Grundl.	
FFH-LRT	Natürliche eutrophe Seen mit einer Vegetation des Magnopotamions oder Hydrocharitions	FFH-LRT	3150
Beschreibung		Entw.potential LRT	
		Hauptfläche	Ja
		Flächenanteil	100 %
		FFH-Unters.Fläche	Nein
		Saatgutfläche	Nein

Erhebungsbogen

B

Projekt	Biotopkartierung Hamburg	Interne Nr.	31883
		DK5 DK5-GK	6628 6630
Handlungsbedarf	Nein	DK5 - Name	Bf. Wilhelmsburg
Bearbeitung	BRA	Biotop-Nr. alt	44 31
Räumliche Abbildung	Fläche	Kartierung	23.10.2010
Anzahl Abschnitte	1	Fläche / Länge [m²/m]	450,8709
		Breite (lineare Abb.) [m]	

Weitere Angaben

Merkmal	Wert
Boden	
Feuchte	11 - flaches Gewässer
Reaktion	6 - schwach sauer
Stickstoffgehalt	6 - mäßig stickstoffarm bis stickstoffreich
Gewässer	
Böschungshöhe	0.50 m
Gewässertiefe	0.50 m
Wasserführung	g - gleichmäßige Wasserführung
Strömung	k - keine Strömung
Trübung	s - starke Trübung
Substrat	m - Mudde (Torf, gröberes organisches Substrat)
Standort, Relief	
Böschungsneigung	steil - 1:1 bis 1:2
Belichtung	7 - halbsonnig
Veg. - Deckg./Ant.	
naturnahe Uferveg.	70 %
Schwimmb.veg.	20 %
submerse Veg.	30 %
Veg. - Zeigerwerte	
Anz. Wechselfeuchtezeiger	5
Anz. Überschwemmungsz.	4
Veg. - Soziologie	
BfN Schlüssel	27.0.01 - Phragmitetalia (Röhrichte und Großseggenrieder) 30.0.01.03 - Filipendulion (Mädesüß-Uferfluren) 44.0.01.02 - Alnion glutinosae (Erlenbruchwälder)

FFH-Bewertungen (HH)

Lebensraumtyp / Parameter	Wertstufe A	Wertstufe B	Wertstufe C	Wert / Begründung	Z
3150 (HH) Natürliche eutrophe Seen mit einer Vegetation des Magnopotamions oder Hydrocharitions					C
Habitatstrukturen					
Wasserpflanzen;	günstig	mittel	ungünstig		C
Submerse Veget. vorhanden;	ja	ja	nein		A
Schwimmb.veget. vorhand.;	ja	ja	ja		C
Eindringtiefe der subm. Veget.;	> 4 m	2 bis 4 m	< 2 m		C
Diversität der naturnahen Ufervegetation;	günstig	mittel	ungünstig		B
Anzahl der Aspekte; 4 Aspekte der naturnahen Verlandungsreihe: Röhricht, Seggenried/Hochstaudenflur, Weidengebüsch, Bruch- oder Auenwald	4	3	< 3		B
Beeinträchtigungen					
Störungen des Standortes;	günstig	mittel	ungünstig		C
diffuse Einträge aus Umland;	keine	gering	deutlich		A
belastete Zuleitung o. Zufluss; Einträge	keine	geringe	deutliche		C
Fischbesatz;	kein	naturnah	naturfern		A
Fischfütterung;	keine	keine	Fütterung		A

Erhebungsbogen

B

Projekt	Biotopkartierung Hamburg		Interne Nr.	31883	
			DK5 DK5-GK	6628	6630
Handlungsbedarf	Nein		DK5 - Name	Bf. Wilhelmsburg	
Bearbeitung	BRA	Kopie	Nein	Biotop-Nr. alt	44 31
Räumliche Abbildung	Fläche		Kartierung	23.10.2010	
Anzahl Abschnitte	1		Fläche / Länge [m²/m]	450,8709	
			Breite (lineare Abb.) [m]		

FFH-Bewertungen (HH)

Lebensraumtyp / Parameter	Wertstufe A	Wertstufe B	Wertstufe C	Wert / Begründung	Z
Wasserstände verändert; abgesenkt oder aufgestaut, Änderungen gegenüber der natürlichen Situation	nicht	geringfügig	deutlich		B
Uferverbau; Anteil der Uferlänge	< 5%	5-20%	> 20%		A
Untypische Vegetationsaspekte; Zierformen v. Wasserpflanzen;	günstig	mittel	ungünstig		A
invasive Neophyten;	keine	wenige	zahlreich		A
naturnahe Ufervegetation;	keine	keine	vorhanden		A
Nutzungen;	> 90%	50-90%	< 50%		A
Trittschäden;	günstig	mittel	ungünstig		C
Schäden durch Wassersport;	keine	gering	stark		A
Müllablagerungen;	keine	gering	deutlich		A
hörbarer, dauerh. Lärm;	keine	gering	stark		A
Arteninventar	kein	deutl.	stark	2	C

FFH-Bewertungen (BFN)

1	Lebensraumtyp				
3	Arteninventar	Gesamtbewertung, 1..n - Parameter mit Kriterien A/B/C			
4	Habitatstruktur	Gesamtbewertung, 1..n - Parameter mit Kriterien A/B/C			
5	Beeinträchtigungen	Gesamtbewertung, 1..n - Parameter mit Kriterien A/B/C			
		Zustandsbewertung: AZ – Vorgabewert, Z – von AZ abweichend festgelegte Zustandsbewertung	Wert	AZ	Z
1	3150 (BFN) Natürliche eutrophe Seen mit einer Vegetation des Magnopotamions oder Hydrocharitions			C	
3	Arteninventar			C	
3.2	Arteninventar Zahl LRT-typischer Arten				
	A: 10				
	B:				
	C: 5			C	
4	Habitatstrukturen			C	
	Anzahl typisch ausgebildeter Vegetationsstrukturelemente, Verlandungsvegetation:				
	A: >= 3 verschiedene			A	
	B: 2 verschiedene				
	C: 1				
	Anzahl typisch ausgebildeter Vegetationsstrukturelemente, aquatische Vegetation:				
	A: >= 4 verschiedene				
	B: 2-3 verschiedene				
	C: 1			C	
5	Beeinträchtigungen			C	
5.2	Wasserspiegelabsenkung (gutachterlich mit Begründung)				
	A: nicht erkennbar				
	B: vorhanden; als Folge mäßige Beeinträchtigung			B	
	C: vorhanden; als Folge starke Beeinträchtigung				
5.2	Anteil Hypertrophierungszeiger an der Hydrophytenvegetation (%) (Arten nennen, Anteil in % angeben)				
	A: < 10 %			A	
	B: 10 - 50 %				
	C: > 50 %				

Erhebungsbogen

B

Projekt	Biotopkartierung Hamburg		Interne Nr.	31883	
			DK5 DK5-GK	6628	6630
Handlungsbedarf	Nein		DK5 - Name	Bf. Wilhelmsburg	
Bearbeitung	BRA	Kopie	Nein	Biotop-Nr. alt	44 31
Räumliche Abbildung	Fläche		Kartierung	23.10.2010	
Anzahl Abschnitte	1		Fläche / Länge [m²/m]	450,8709	
			Breite (lineare Abb.) [m]		

FFH-Bewertungen (BFN)

		Wert	AZ	Z
1 Lebensraumtyp				
3 Arteninventar , Gesamtbewertung, 1..n - Parameter mit Kriterien A/B/C				
4 Habitatstruktur , Gesamtbewertung, 1..n - Parameter mit Kriterien A/B/C				
5 Beeinträchtigungen , Gesamtbewertung, 1..n - Parameter mit Kriterien A/B/C				
Zustandsbewertung: AZ – Vorgabewert , Z – von AZ abweichend festgelegte Zustandsbewertung				
	Anteil der Uferlinie, der durch anthropogene Nutzung (nur negative Einflüsse, nicht: schutzzielkonforme Pflegemaßnahmen) überformt ist (%)			
	A: < 10 %		A	
	B: 10 - 25 %			
	C: > 25 - 50 %			
	potenzielle Eindringtiefe der submersen Vegetation: Trübung des Gewässers			
	A: klar, Aufwuchs bis in größere Tiefen möglich			
	B: leicht getrübt, Eindringtiefe begrenzt			
	C: deutlich getrübt, Eindringtiefe gering		C	
5.2	Grad der Störung durch Freizeitnutzung (gutachterlich mit Begründung)			
	A: keine oder gering, d. h. höchstens gelegentlich und auf geringem Flächenanteil (< 10 %)			
	B: mäßig (alle anderen Kombinationen)		B	
	C: stark (dauerhaft oder auf > 25 % der Fläche)			
5.2	Teichbewirtschaftung (Art und Umfang beschreiben; Bewertung gutachterlich)			
	A: keine Auswirkungen erkennbar		A	
	B: geringe Einflüsse			
	C: deutlich schädliche Einflüsse			

Zeigerwerte der Pflanzenartenliste (Auswertung)

Standort	Belichtung	halbsonnig bis halbschattig	6,4
Boden	Feuchte	naß	7,9
	Stickstoff (N)	mäßig stickstoffarm bis stickstoffreich	5,9
	Reaktion	schwach sauer	5,8
Vegetation	Mahdverträglichkeit	schnittempfindlich bis mäßig schnittverträglich	4
Zeigerwerte	Futterwert	sehr geringwertiges Futter	1,7
	Wechselfeuchteanzeiger		5
	Giftpflanzen		2
	Überschw.anzeiger		4

Pflanzenartenliste

Gruppe / Pflanzenart	MS	M	W	Vs	St	PA	Ph	Sz	VS	V	G	cf	§	Rote Liste			
														HH	ND	SH	D
Tracheobionta (Gefäßpflanzen)																	
Acer campestre (Feld-Ahorn)	7	w		-	-												
Agrostis stolonifera (Ausläufer-Straußgras)	7	w		-	-												
Alnus glutinosa (Schwarz-Erle)	7	z		-	-												
Callitriche palustris agg. (Artengruppe Sumpf-Wasserstern)	7	w	T	-	-									3			
Dactylis glomerata (Wiesen-Knäuelgras)	7	w		-	-												
Deschampsia cespitosa (Rasen-Schmiele)	7	w		-	-												
Dryopteris filix-mas (Gewöhnlicher Wurmfarne)	7	w		-	-												
Fraxinus excelsior (Gewöhnliche Esche)	7	w		-	-												
Glechoma hederacea (Gundermann)	7	w		-	-												
Hottonia palustris (Wasserfeder)	7	z	T	-	-								b	V V V			

Erhebungsbogen

B

Projekt	Biotopkartierung Hamburg	Interne Nr.	31883
		DK5 DK5-GK	6628 6630
Handlungsbedarf	Nein	DK5 - Name	Bf. Wilhelmsburg
Bearbeitung	BRA	Biotop-Nr. alt	44 31
Räumliche Abbildung	Fläche	Kartierung	23.10.2010
Anzahl Abschnitte	1	Fläche / Länge [m²/m]	450,8709
		Breite (lineare Abb.) [m]	

Gruppe / Pflanzenart	MS	M	W	Vs	St	PA	Ph	Sz	VS	V	G	cf	Rote Liste						
													§	HH	ND	SH	D		
Humulus lupulus (Hopfen)	7	w		-	-														
Iris pseudacorus (Gelbe Schwertlilie)	7	z		-	-										b				
Juncus effusus (Flatter-Binse)	7	w		-	-														
Lycopus europaeus (Gewöhnlicher Wolfstrapp)	7	w		-	-														
Lysimachia nummularia (Pfennigkraut)	7	w		-	-														
Lysimachia vulgaris (Gewöhnlicher Gilbweiderich)	7	w		-	-														
Poa trivialis (Gewöhnliches Rispengras)	7	w		-	-														
Rosa spec. (Rose)	7	w		-	-														
Rubus armeniacus (Armenische Brombeere)	7	z		-	-														
Salix caprea (Sal-Weide)	7	w		-	-														
Salix cinerea (Grau-Weide)	7	w		-	-														
Scrophularia nodosa (Knotige Braunwurz)	7	w		-	-														
Taxodiaceae k.A. (Sumpfympressengewächse)	7	w		-	-														
Urtica dioica (Große Brennessel)	7	w		-	-														
Anzahl Rote Liste Arten													1	1	1	1			
Anzahl Arten													24						

MS: Mengensystem; M: Mengenangabe, W: Bewertung der Art (FFH-Monitoring), Vs: Vegetationsschicht, St: Status, PA: Autor Phänologie; Ph: Phänologie, Sz: Soziabilität, VS: Vitalitätssystem; V: Vitalität, G: Geschlecht, cf: unsichere Bestimmung, §: Schutz nach BNatSchG, HH: Rote Liste Hamburg, Nds: Rote Liste Niedersachsen, SH: Rote Liste Schleswig-Holstein, D: Rote Liste Deutschland