

Erhebungsbogen

B

Projekt	Biotopkartierung Hamburg	Interne Nr.	31643
		DK5 DK5-GK	6628 6630
Handlungsbedarf	Nein	DK5 - Name	Bf. Wilhelmsburg
Bearbeitung	RIN	Biotop-Nr. alt	37 24
Räumliche Abbildung	Fläche	Kartierung	20.10.2003
Anzahl Abschnitte	1	Fläche / Länge [m²/m]	26346,2383
		Breite (lineare Abb.) [m]	

Gesetzlicher Schutz **kein gesetzl. Schutz** **kein gesetzlich geschütztes Biotop** **Schutz nur teilweise** **Nein**

Gesamtbewertung 5 Noch wertvoll, gut entwicklungsfähig

- Alter
- Belastungsgrad
- Ökolog. Funktion
- Seltenheit

Bestandsbeschreibung

Ausgleichsfläche auf Bahngelände mit z.T. gepflanzten, z.T. spontan aufwachsenden Gehölzbeständen aus Birken, Strauchweiden, Hundsrosen, Pappeln und Eichen im Wechsel mit Reitgrasbeständen und Brombeergebüschen.

Vorkommen an Biotoptypen

1	TF	Typ	HF	F.Anteil
2	BTYP	Biotoptyp		- gesetzl. Grundl.
3	Zusatz	Zusatz zum Biotoptypen		
4	LRT	Lebensraumtyp		
1	1		Ja	50 %
2	HGM	Naturnahes Gehölz mittlerer Standorte (2000)		
1	2			40 %
2	AKM	Halbruderale Gras- und Staudenflur mittlerer Standorte (2000)		
1	3			10 %
2	HRR	Ruderalgebüsch (2000)		

Räumliche Lage

Lagebeschreibung	auf der Bahntrasse in Höhe Thielenstraßenbrücke		
Nachbarnutzung/en	Bahntrassen		
Rechtswert (X)	566756	Hochwert (Y)	5928495
Bezirk	Hamburg-Mitte	Naturraum	Elbinsel Wilhelmsburg (673.01)
Stadtteil (OT-Nr.)	Wilhelmsburg (137)	Gemarkung	Wilhelmsburg (147)
Digitaler Grünplan	<input type="checkbox"/> Hafengesamtgebiet	<input type="checkbox"/> Ramsargebiet	<input type="checkbox"/> EG-Vogelschutzgeb.
Ausgleichsflächen	<input checked="" type="checkbox"/> Biosphärenreservat	<input type="checkbox"/> Nationalpark	<input type="checkbox"/>
NSG / ND / LSG			
FFH-GEBIET			
Wasserschutzgebiet			

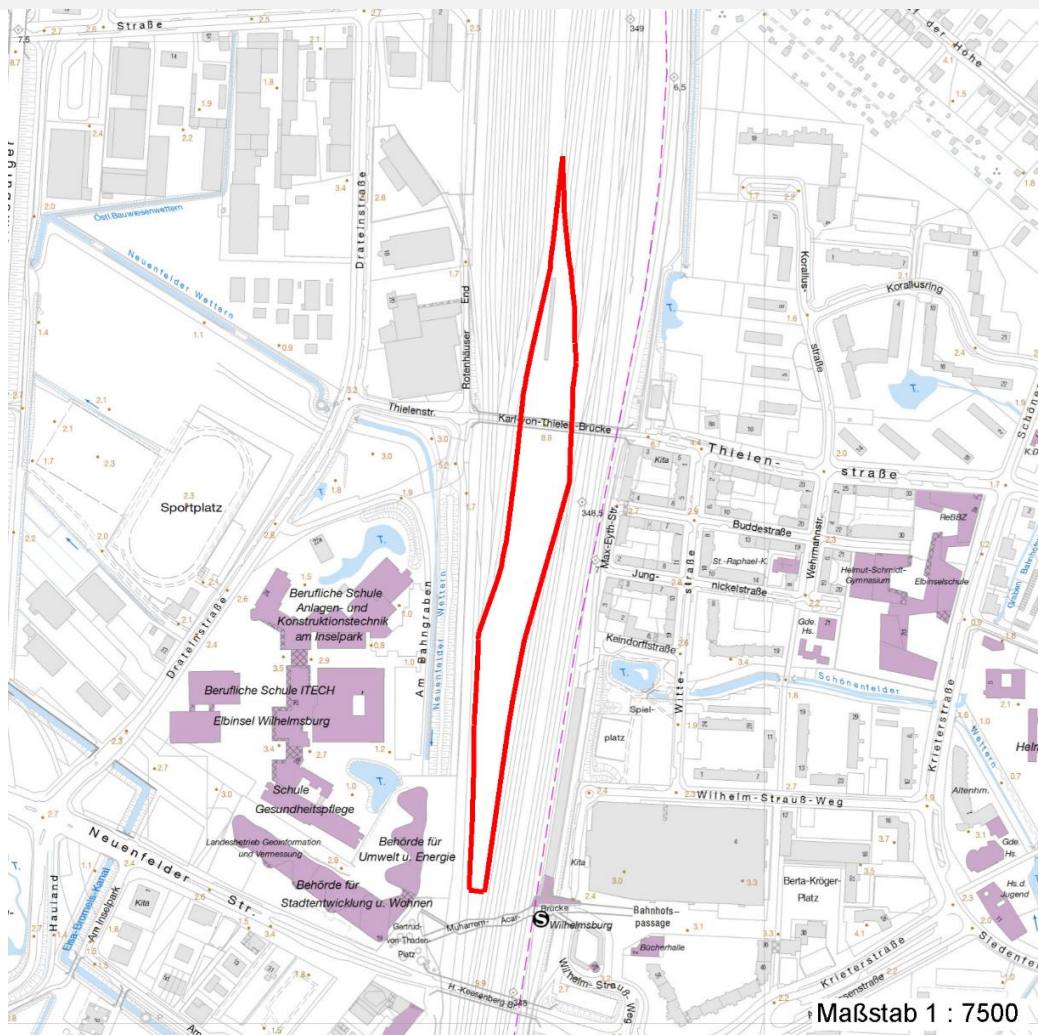
Erhebungsbogen

B

Projekt	Biotopkartierung Hamburg	Interne Nr.	31643
		DK5 DK5-GK	6628 6630
		DK5 - Name	Bf. Wilhelmsburg
Handlungsbedarf	Nein	Biotop-Nr. alt	37 24
Bearbeitung	RIN	Kartierung	20.10.2003
Räumliche Abbildung	Fläche	Fläche / Länge [m²/m]	26346,2383
Anzahl Abschnitte	1	Breite (lineare Abb.) [m]	

Räumliche Lage

Karte



Weitere Erhebungsbögen

Interne Nr.	Interne Nr. Zuordnung	DK5	Biotop-Nr.	Kartierung	Zuordnung	DK5 (GK)	Biotop-Nr. (alt)
31643	31617	6628	37	23.10.2010	K	6630	24

Zuordnung: N = nachfolgende Kartierung, K = weitere Kartierungen (zeitlich vorher oder nachher)

Foto

Interne Nr.	Index	Dateiname	Aufnahmerichtung
4199	0	6628_37_201003_1.JPG	

Weitere Angaben

Merkmal	Wert
Auswertung	
Gefährdung / Einflüsse	Starke Lärmbelastung
Wertgesichtspunkte	Hoher Anteil von gepflanzten Arten

Erhebungsbogen

B

Projekt	Biotopkartierung Hamburg	Interne Nr.	31643
		DK5 DK5-GK	6628 6630
Handlungsbedarf	Nein	DK5 - Name	Bf. Wilhelmsburg
Bearbeitung	RIN	Biotop-Nr. alt	37 24
Räumliche Abbildung	Fläche	Kartierung	20.10.2003
Anzahl Abschnitte	1	Fläche / Länge [m²/m]	26346,2383
		Breite (lineare Abb.) [m]	

Weitere Angaben

Merkmal	Wert
Maßnahmen	Sukzession ungestört ablaufen lassen - 1.1

Foto

Fotodatei	6628_37_201003_1.JPG	Fotodatei
Bildbeschreibung		Bildbeschreibung
Aufnahmerichtung		Aufnahmerichtung



Teilflächenbeschreibung

Teilflächentyp		Teilflächen-Nr.	1
Biotoptyp	Naturnahes Gehölz mittlerer Standorte (2000)	Biotoptyp	HGM
- Zusatz		- gesetzl. Grundl.	
FFH-LRT		FFH-LRT	
Beschreibung		Entw.potential LRT	
		Hauptfläche	Ja
		Flächenanteil	50 %
		FFH-Unters.Fläche	Nein
		Saatgutfläche	Nein

Weitere Angaben

Merkmal	Wert
Veg. - Deckg./Ant.	
Gesamt	100 %
Strauchschicht	60 %
1. Krautschicht	50 %

Erhebungsbogen

B

Projekt	Biotopkartierung Hamburg	Interne Nr.	31643
		DK5 DK5-GK	6628 6630
Handlungsbedarf	Nein	DK5 - Name	Bf. Wilhelmsburg
Bearbeitung	RIN	Biotop-Nr. alt	37 24
Räumliche Abbildung	Fläche	Kartierung	20.10.2003
Anzahl Abschnitte	1	Fläche / Länge [m²/m]	26346,2383
		Breite (lineare Abb.) [m]	

Zeigerwerte der Pflanzenartenliste (Auswertung)

Standort	Belichtung	sonnig	7,5
Boden	Feuchte	mäßig trocken und wechsell trocken	4,1
	Stickstoff (N)	mäßig stickstoffarm	5,3
	Reaktion	neutral	7
Vegetation	Mahdverträglichkeit	schnittempfindlich (nur Herbstschnitt vertragend)	3,2
Zeigerwerte	Futterwert	fast wertloses Futter	1
	Wechselfeuchteanzeiger		1
	Giftpflanzen		0
	Überschw.anzeiger		0

Pflanzenartenliste

Gruppe / Pflanzenart	MS	M	W	Vs	St	PA	Ph	Sz	VS	V	G	cf	§	Rote Liste			
														HH	ND	SH	D
Tracheobionta (Gefäßpflanzen)																	
Betula pendula (Hänge-Birke)	7	X		-													
Calamagrostis epigejos (Land-Reitgras)	7	X		-													
Daucus carota (Wilde Möhre)	7	X		-													
Erigeron canadensis (Kanadisches Berufkraut)	7	X		-													
Melilotus albus (Weißer Steinklee)	7	X		-													
Polygonum aviculare (Vogel-Knöterich)	7	X		-													
Populus tremula (Zitter-Pappel)	7	X		-													
Quercus robur (Stiel-Eiche)	7	X		-													
Rosa canina (Hunds-Rose)	7	X		-													
Senecio inaequidens (Schmalblättriges Greiskraut)	7	X		-													
Urtica dioica (Große Brennessel)	7	X		-													
Anzahl Rote Liste Arten																	
Anzahl Arten										11							

MS: Mengensystem; M: Mengenangabe, W: Bewertung der Art (FFH-Monitoring), Vs: Vegetationsschicht, St: Status, PA: Autor Phänologie; Ph: Phänologie, Sz: Soziabilität, VS: Vitalitätssystem; V: Vitalität, G: Geschlecht, cf: unsichere Bestimmung, §: Schutz nach BNatSchG, HH: Rote Liste Hamburg, Nds: Rote Liste Niedersachsen, SH: Rote Liste Schleswig-Holstein, D: Rote Liste Deutschland

Teilflächenbeschreibung

Teilflächentyp		Teilflächen-Nr.	2
Biotoptyp	Halbruderale Gras- und Staudenflur mittlerer Standorte (2000)	Biotoptyp	AKM
- Zusatz		- gesetzl. Grundl.	
FFH-LRT		FFH-LRT	
Beschreibung		Entw.potential LRT	
		Hauptfläche	
		Flächenanteil	40 %
		FFH-Unters.Fläche	Nein
		Saatgutfläche	Nein

Erhebungsbogen

B

Projekt	Biotopkartierung Hamburg	Interne Nr.	31643
		DK5 DK5-GK	6628 6630
Handlungsbedarf	Nein	DK5 - Name	Bf. Wilhelmsburg
Bearbeitung	RIN	Biotop-Nr. alt	37 24
Räumliche Abbildung	Fläche	Kartierung	20.10.2003
Anzahl Abschnitte	1	Fläche / Länge [m²/m]	26346,2383
		Breite (lineare Abb.) [m]	

Teilflächenbeschreibung

Teilflächentyp		Teilflächen-Nr.	3
Biotoptyp	Ruderalgebüsch (2000)	Biotoptyp	HRR
- Zusatz		- gesetzl. Grundl.	
FFH-LRT		FFH-LRT	
Beschreibung		Entw.potential LRT	
		Hauptfläche	
		Flächenanteil	10 %
		FFH-Unters.Fläche	Nein
		Saatgutfläche	Nein