

Erhebungsbogen

B

| | | | |
|----------------------------|--------------------------|---|------------------|
| Projekt | Biotopkartierung Hamburg | Interne Nr. | 31714 |
| | | DK5 DK5-GK | 6628 6630 |
| Handlungsbedarf | Nein | DK5 - Name | Bf. Wilhelmsburg |
| Bearbeitung | BRA | Biotop-Nr. alt | 32 19 |
| Räumliche Abbildung | Fläche | Kartierung | 22.10.2010 |
| Anzahl Abschnitte | 1 | Fläche / Länge [m²/m] | 10335,809 |
| | | Breite (lineare Abb.) [m] | |

Gesetzlicher Schutz **kein gesetzl. Schutz** **kein gesetzlich geschütztes Biotop** **Schutz nur teilweise** **Nein**

| | | |
|---------------------------|---|--|
| Gesamtbewertung | 6 | Wertvoll |
| – Alter | 5 | Biotop mittleren Alters, 20 bis 50 Jahre |
| – Belastungsgrad | 6 | Flächenhaft geringe oder örtlich stärkere oder Vorbelastung mit deutlichem Einfluß |
| – Ökolog. Funktion | 7 | Sehr hohe Bedeutung in einem Biotopkomplex, für den lokalen Biotopverbund oder als Puffer |
| – Seltenheit | 6 | Seltener Biotoptyp, ohne seltene oder bedrohte Pflges., ungesättigtes Artenspektrum, reliktsche RL-Arten |

Bestandsbeschreibung

Das Grundstück war vollständig unzugänglich. Der Datensatz wurde kopiert. Die Fläche hat sich augenscheinlich kaum verändert:

Bewaldetes, ehemaliges Gartengrundstück mit Birken-, Weiden- und Eschenaufwuchs unterschiedlichen Alters im Wechsel mit Grasflächen, da als extensive Pferdeweide genutzt. Außerdem Weißdorn- und Brombeergebüsche mit alten, teils abgestorbenen Obstbäumen (Äpfel, Pflaumen) und verwilderten Flieder-, Schneebeeren- und Ligusterbeständen. Sehr strukturreicher Vegetationsbestand (Hudeweidencharakter mit Gehölzflächen-Dominanz). Am Rand zum Niedergeorgswerder Wetteren zum Kartierzeitpunkt größere Bestände von Fliegenpilzen und Braunkappen.

Vorkommen an Biotoptypen

| 1 | TF | Typ | HF | F.Anteil |
|---|--------|---|----|--------------------|
| 2 | BTYP | Biotoptyp | | - gesetzl. Grundl. |
| 3 | Zusatz | Zusatz zum Biotoptypen | | |
| 4 | LRT | Lebensraumtyp | | |
| 1 | 1 | | Ja | 40 % |
| 2 | WPW | Weiden-Pionier- oder Vorwald (2000) | | |
| 1 | 2 | | | 30 % |
| 2 | GMW | Artenreiche Weide frischer bis mittlerer Standorte (2000) | | |
| 1 | 3 | | | 30 % |
| 2 | HRR | Ruderalgebüsch (2000) | | |

Räumliche Lage

| | | | |
|---------------------------|--|--|--|
| Lagebeschreibung | zwischen Dove-Elbe und Niedergeorgswerder Deich | | |
| Nachbarnutzung/en | Kleingärten, Entwässerungsgraben, Einzelhausbebauung | | |
| Rechtswert (X) | 567598 | Hochwert (Y) | 5929198 |
| Bezirk | Hamburg-Mitte | Naturraum | Elbinsel Wilhelmsburg (673.01) |
| Stadtteil (OT-Nr.) | Wilhelmsburg (136) | Gemarkung | Wilhelmsburg (147) |
| Digitaler Grünplan | <input checked="" type="checkbox"/> Hafengesamtgebiet | <input type="checkbox"/> Ramsargebiet | <input type="checkbox"/> EG-Vogelschutzgeb. |
| Ausgleichsflächen | <input type="checkbox"/> Biosphärenreservat | <input type="checkbox"/> Nationalpark | <input type="checkbox"/> |
| NSG / ND / LSG | | | |
| FFH-GEBIET | | | |
| Wasserschutzgebiet | | | |

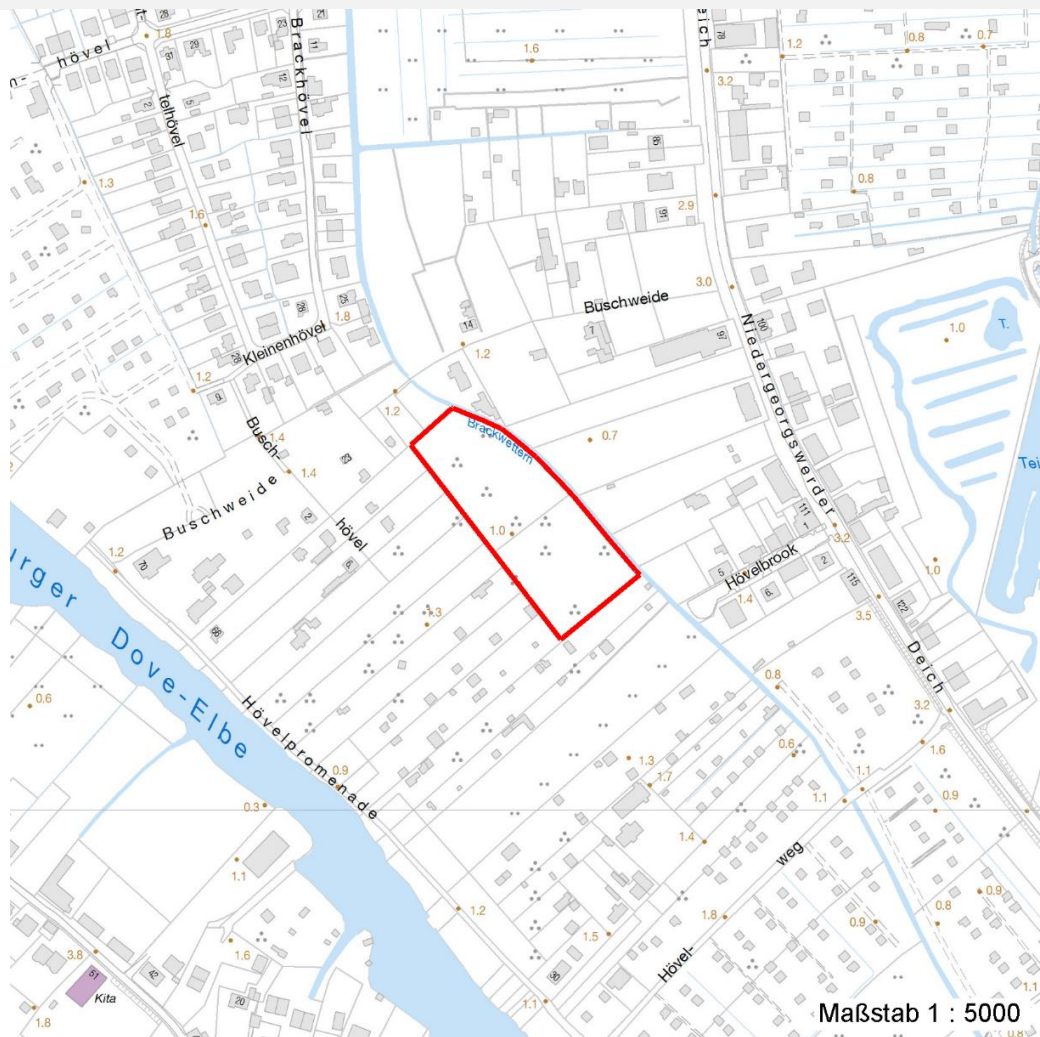
Erhebungsbogen

B

| | | | |
|----------------------------|--------------------------|---|------------------|
| Projekt | Biotopkartierung Hamburg | Interne Nr. | 31714 |
| | | DK5 DK5-GK | 6628 6630 |
| | | DK5 - Name | Bf. Wilhelmsburg |
| Handlungsbedarf | Nein | Biotop-Nr. alt | 32 19 |
| Bearbeitung | BRA | Kartierung | 22.10.2010 |
| Räumliche Abbildung | Fläche | Fläche / Länge [m²/m] | 10335,809 |
| Anzahl Abschnitte | 1 | Breite (lineare Abb.) [m] | |

Räumliche Lage

Karte



Weitere Erhebungsbögen

| Interne Nr. | Interne Nr. Zuordnung | DK5 | Biotop-Nr. | Kartierung | Zuordnung | DK5 (GK) | Biotop-Nr. (alt) |
|-------------|-----------------------|-----|------------|------------|-----------|----------|------------------|
|-------------|-----------------------|-----|------------|------------|-----------|----------|------------------|

| | | | | | | | |
|-------|-------|------|----|------------|---|------|----|
| 31714 | 31707 | 6628 | 32 | 16.10.2003 | K | 6630 | 19 |
|-------|-------|------|----|------------|---|------|----|

Zuordnung: N = nachfolgende Kartierung, K = weitere Kartierungen (zeitlich vorher oder nachher)

Weitere Angaben

| Merkmal | Wert |
|------------------------|--|
| Auswertung | |
| Gefährdung / Einflüsse | Bebauung Intensivierung der Nutzung oder Pflege |
| Wertgesichtspunkte | Artenreich Strukturvielfalt |
| Maßnahmen | Beibehaltung der extensiven Beweidung |

Erhebungsbogen

B

| | | | |
|----------------------------|--------------------------|---|------------------|
| Projekt | Biotopkartierung Hamburg | Interne Nr. | 31714 |
| | | DK5 DK5-GK | 6628 6630 |
| Handlungsbedarf | Nein | DK5 - Name | Bf. Wilhelmsburg |
| Bearbeitung | BRA | Biotop-Nr. alt | 32 19 |
| Räumliche Abbildung | Fläche | Kartierung | 22.10.2010 |
| Anzahl Abschnitte | 1 | Fläche / Länge [m²/m] | 10335,809 |
| | | Breite (lineare Abb.) [m] | |

Teilflächenbeschreibung

| | | | |
|-----------------------|-------------------------------------|---------------------------|------|
| Teilflächentyp | | Teilflächen-Nr. | 1 |
| Biototyp | Weiden-Pionier- oder Vorwald (2000) | Biototyp | WPW |
| - Zusatz | | - gesetzl. Grundl. | |
| FFH-LRT | | FFH-LRT | |
| Beschreibung | | Entw.potential LRT | |
| | | Hauptfläche | Ja |
| | | Flächenanteil | 40 % |
| | | FFH-Unters.Fläche | Nein |
| | | Saatgutfläche | Nein |

Weitere Angaben

| Merkmal | Wert |
|---------------------------|-------|
| Veg. - Deckg./Ant. | |
| Gesamt | 100 % |
| 1. Baumschicht | 40 % |
| Strauchschicht | 30 % |
| 1. Krautschicht | 70 % |

Zeigerwerte der Pflanzenartenliste (Auswertung)

| | | | |
|--------------------|-------------------------------|--|-----|
| Standort | Belichtung | halbsonnig bis halbschattig | 6,1 |
| Boden | Feuchte | mäßig feucht und wechselfeucht | 5,9 |
| | Stickstoff (N) | stickstoffreich | 6,7 |
| | Reaktion | schwach sauer | 6,4 |
| Vegetation | Mahdverträglichkeit | mäßig bis gut schnittverträglich (erster Schnitt nicht vor Mitte Juni) | 5,5 |
| Zeigerwerte | Futterwert | sehr geringwertiges Futter | 2,4 |
| | Wechselfeuchteanzeiger | | 3 |
| | Giftpflanzen | | 0 |
| | Überschw.anzeiger | | 5 |

Pflanzenartenliste

| Gruppe / Pflanzenart | MS | M | W | Vs | St | PA | Ph | Sz | VS | V | G | cf | § | Rote Liste | | | |
|--|----|---|---|----|----|----|----|----|----|---|---|----|---|------------|----|----|---|
| | | | | | | | | | | | | | | HH | ND | SH | D |
| Tracheobionta (Gefäßpflanzen) | | | | | | | | | | | | | | | | | |
| Aegopodium podagraria (Giersch) | 7 | X | | - | | | | | | | | | | | | | |
| Agrostis capillaris (Rotes Straußgras) | 7 | X | | - | | | | | | | | | | | | | |
| Alliaria petiolata (Knoblauchsrauke) | 7 | X | | - | | | | | | | | | | | | | |
| Alnus glutinosa (Schwarz-Erle) | 7 | X | | - | | | | | | | | | | | | | |
| Anthriscus sylvestris (Wiesen-Kerbel) | 7 | X | | - | | | | | | | | | | | | | |
| Betula pendula (Hänge-Birke) | 7 | X | | - | | | | | | | | | | | | | |
| Carpinus betulus (Hainbuche) | 7 | X | | - | | | | | | | | | | | | | |
| Cerastium holosteoides (Gewöhnliches Hornkraut) | 7 | X | | - | | | | | | | | | | | | | |
| Crataegus monogyna (Eingrifflicher Weißdorn) | 7 | X | | - | | | | | | | | | | | | | |
| Dryopteris carthusiana agg. (Artengruppe Dorniger Wurmfarne) | 7 | X | | - | | | | | | | | | | | | | |
| Dryopteris filix-mas (Gewöhnlicher Wurmfarne) | 7 | X | | - | | | | | | | | | | | | | |

Erhebungsbogen

B

| | | | | | |
|----------------------------|--------------------------|--------------|---|-------------------------|--------------|
| Projekt | Biotopkartierung Hamburg | | Interne Nr. | 31714 | |
| | | | DK5 DK5-GK | 6628 | 6630 |
| Handlungsbedarf | Nein | | DK5 - Name | Bf. Wilhelmsburg | |
| Bearbeitung | BRA | Kopie | Ja | Biotop-Nr. alt | 32 19 |
| Räumliche Abbildung | Fläche | | Kartierung | 22.10.2010 | |
| Anzahl Abschnitte | 1 | | Fläche / Länge [m²/m] | 10335,809 | |
| | | | Breite (lineare Abb.) [m] | | |

Pflanzenartenliste

| Gruppe / Pflanzenart | MS | M | W | Vs | St | PA | Ph | Sz | VS | V | G | cf | § | Rote Liste | | | |
|--|----|---|---|----|----|----|----|----|----|---|---|----|---|------------|----|----|---|
| | | | | | | | | | | | | | | HH | ND | SH | D |
| Fraxinus excelsior (Gewöhnliche Esche) | 7 | X | | - | | | | | | | | | | | | | |
| Galeopsis tetrahit (Gewöhnlicher Hohlzahn) | 7 | X | | - | | | | | | | | | | | | | |
| Geranium robertianum (Stinkender Storchschnabel) | 7 | X | | - | | | | | | | | | | | | | |
| Glechoma hederacea (Gundermann) | 7 | X | | - | | | | | | | | | | | | | |
| Humulus lupulus (Hopfen) | 7 | X | | - | | | | | | | | | | | | | |
| Ligustrum vulgare (Gemeiner Liguster) | 7 | X | | - | | | | | | | | | | | | | |
| Lysimachia nummularia (Pfennigkraut) | 7 | X | | - | | | | | | | | | | | | | |
| Persicaria hydropiper (Wasserpfeffer) | 7 | X | | - | | | | | | | | | | | | | |
| Poa annua (Einjähriges Rispengras) | 7 | X | | - | | | | | | | | | | | | | |
| Potentilla anserina (Gänse-Fingerkraut) | 7 | X | | - | | | | | | | | | | | | | |
| Prunus avium (Vogel-Kirsche) | 7 | X | | - | | | | | | | | | | | | | |
| Prunus domestica (Kultur-Pflaume) | 7 | X | | - | | | | | | | | | | | | | |
| Prunus serotina (Späte Traubenkirsche) | 7 | X | | - | | | | | | | | | | | | | |
| Quercus robur (Stiel-Eiche) | 7 | X | | - | | | | | | | | | | | | | |
| Ranunculus acris (Scharfer Hahnenfuß) | 7 | X | | - | | | | | | | | | | | | | |
| Ranunculus repens (Kriechender Hahnenfuß) | 7 | X | | - | | | | | | | | | | | | | |
| Rubus armeniacus (Armenische Brombeere) | 7 | X | | - | | | | | | | | | | | | | |
| Rumex acetosa (Großer Sauerampfer) | 7 | X | | - | | | | | | | | | | | | | |
| Rumex obtusifolius (Stumpfbblätteriger Ampfer) | 7 | X | | - | | | | | | | | | | | | | |
| Salix alba (Silber-Weide) | 7 | X | | - | | | | | | | | | | | | | |
| Salix caprea (Sal-Weide) | 7 | X | | - | | | | | | | | | | | | | |
| Salix x rubens (Fahl-Weide) | 7 | X | | - | | | | | | | | | | | | | |
| Sambucus nigra (Schwarzer Holunder) | 7 | X | | - | | | | | | | | | | | | | |
| Sorbus aucuparia (Eberesche) | 7 | X | | - | | | | | | | | | | | | | |
| Stellaria media (Vogelmiere) | 7 | X | | - | | | | | | | | | | | | | |
| Symphoricarpos albus (Schneebeere) | 7 | X | | - | | | | | | | | | | | | | |
| Syringa vulgaris (Gewöhnlicher Flieder) | 7 | X | | - | | | | | | | | | | | | | |
| Taraxacum spec. (Löwenzahn) | 7 | X | | - | | | | | | | | | | | | | |
| Taxus baccata (Gemeine Eibe) | 7 | X | | - | | | | | | | | | b | | 3 | | V |
| Tilia platyphyllos (Sommer-Linde) | 7 | X | | - | | | | | | | | | | | | | |
| Trifolium repens (Weiß-Klee) | 7 | X | | - | | | | | | | | | | | | | |
| Urtica dioica (Große Brennnessel) | 7 | X | | - | | | | | | | | | | | | | |
| Veronica chamaedrys (Gamander-Ehrenpreis) | 7 | X | | - | | | | | | | | | | | | | |
| Viburnum opulus (Gewöhnlicher Schneeball) | 7 | X | | - | | | | | | | | | | | | | |
| Anzahl Rote Liste Arten | | | | | | | | | | | | | | 1 | | | |
| Anzahl Arten | | | | | | | | | | | | | | 45 | | | |

MS: Mengensystem; M: Mengenangabe, W: Bewertung der Art (FFH-Monitoring), Vs: Vegetationsschicht, St: Status, PA: Autor Phänologie; Ph: Phänologie, Sz: Soziabilität, VS: Vitalitätssystem; V: Vitalität, G: Geschlecht, cf: unsichere Bestimmung, §: Schutz nach BNatSchG, HH: Rote Liste Hamburg, Nds: Rote Liste Niedersachsen, SH: Rote Liste Schleswig-Holstein, D: Rote Liste Deutschland

Erhebungsbogen

B

| | | | |
|----------------------------|--------------------------|---|------------------|
| Projekt | Biotopkartierung Hamburg | Interne Nr. | 31714 |
| | | DK5 DK5-GK | 6628 6630 |
| Handlungsbedarf | Nein | DK5 - Name | Bf. Wilhelmsburg |
| Bearbeitung | BRA | Biotop-Nr. alt | 32 19 |
| Räumliche Abbildung | Fläche | Kartierung | 22.10.2010 |
| Anzahl Abschnitte | 1 | Fläche / Länge [m²/m] | 10335,809 |
| | | Breite (lineare Abb.) [m] | |

Teilflächenbeschreibung

| | | | |
|-----------------------|---|---------------------------|------|
| Teilflächentyp | | Teilflächen-Nr. | 2 |
| Biototyp | Artenreiche Weide frischer bis mittlerer Standorte (2000) | Biototyp | GMW |
| - Zusatz | | - gesetzl. Grundl. | |
| FFH-LRT | | FFH-LRT | |
| Beschreibung | | Entw.potential LRT | |
| | | Hauptfläche | |
| | | Flächenanteil | 30 % |
| | | FFH-Unters.Fläche | Nein |
| | | Saatgutfläche | Nein |

Teilflächenbeschreibung

| | | | |
|-----------------------|-----------------------|---------------------------|------|
| Teilflächentyp | | Teilflächen-Nr. | 3 |
| Biototyp | Ruderalgebüsch (2000) | Biototyp | HRR |
| - Zusatz | | - gesetzl. Grundl. | |
| FFH-LRT | | FFH-LRT | |
| Beschreibung | | Entw.potential LRT | |
| | | Hauptfläche | |
| | | Flächenanteil | 30 % |
| | | FFH-Unters.Fläche | Nein |
| | | Saatgutfläche | Nein |