

Erhebungsbogen

B

Projekt	Biotopkartierung Hamburg	Interne Nr.	31707
		DK5 DK5-GK	6628 6630
Handlungsbedarf	Nein	DK5 - Name	Bf. Wilhelmsburg
Bearbeitung	RIN	Biotop-Nr. alt	32 19
Räumliche Abbildung	Fläche	Kartierung	16.10.2003
Anzahl Abschnitte	1	Fläche / Länge [m²/m]	10694,2571
		Breite (lineare Abb.) [m]	

Gesetzlicher Schutz **kein gesetzl. Schutz** **kein gesetzlich geschütztes Biotop** **Schutz nur teilweise** **Nein**

Gesamtbewertung	6	Wertvoll
– Alter	5	Biotop mittleren Alters, 20 bis 50 Jahre
– Belastungsgrad	6	Flächenhaft geringe oder örtlich stärkere oder Vorbelastung mit deutlichem Einfluß
– Ökolog. Funktion	7	Sehr hohe Bedeutung in einem Biotopkomplex, für den lokalen Biotopverbund oder als Puffer
– Seltenheit	6	Seltener Biotoptyp, ohne seltene oder bedrohte Pflges., ungesättigtes Artenspektrum, reliktsische RL-Arten

Bestandsbeschreibung

Bewaldetes, ehemaliges Gartengrundstück mit Birken-, Weiden- und Eschenaufwuchs unterschiedlichen Alters im Wechsel mit Grasflächen, da als extensive Pferdeweide genutzt. Außerdem Weißdorn- und Brombeergebüsche mit alten, teils abgestorbenen Obstbäumen (Äpfel, Pflaumen) und verwilderten Flieder-, Schneebeeren- und Ligusterbeständen. Sehr strukturreicher Vegetationsbestand (Hudeweidencharakter mit Gehölzflächen-Dominanz). Am Rand zum Niedergeorgswerder Wettern zum Kartierzeitpunkt größere Bestände von Fliegenpilzen und Braunkappen.

Vorkommen an Biotoptypen

1	TF	Typ	HF	F.Anteil
2	BTYP	Biotoptyp		- gesetzl. Grundl.
3	Zusatz	Zusatz zum Biotoptypen		
4	LRT	Lebensraumtyp		
1	1		Ja	40 %
2	WPW	Weiden-Pionier- oder Vorwald (2000)		
1	2			30 %
2	GMW	Artenreiche Weide frischer bis mittlerer Standorte (2000)		
1	3			30 %
2	HRR	Ruderalgebüsch (2000)		

Räumliche Lage

Lagebeschreibung	zwischen Dove-Elbe und Niedergeorgswerder Deich		
Nachbarnutzung/en	Kleingärten, Entwässerungsgraben, Einzelhausbebauung		
Rechtswert (X)	567599	Hochwert (Y)	5929199
Bezirk	Hamburg-Mitte	Naturraum	Elbinsel Wilhelmsburg (673.01)
Stadtteil (OT-Nr.)	Wilhelmsburg (136)	Gemarkung	Wilhelmsburg (147)
Digitaler Grünplan	<input checked="" type="checkbox"/> Hafengesamtgebiet	<input type="checkbox"/> Ramsargebiet	<input type="checkbox"/> EG-Vogelschutzgeb.
Ausgleichsflächen	<input type="checkbox"/> Biosphärenreservat	<input type="checkbox"/> Nationalpark	<input type="checkbox"/>
NSG / ND / LSG			
FFH-GEBIET			
Wasserschutzgebiet			

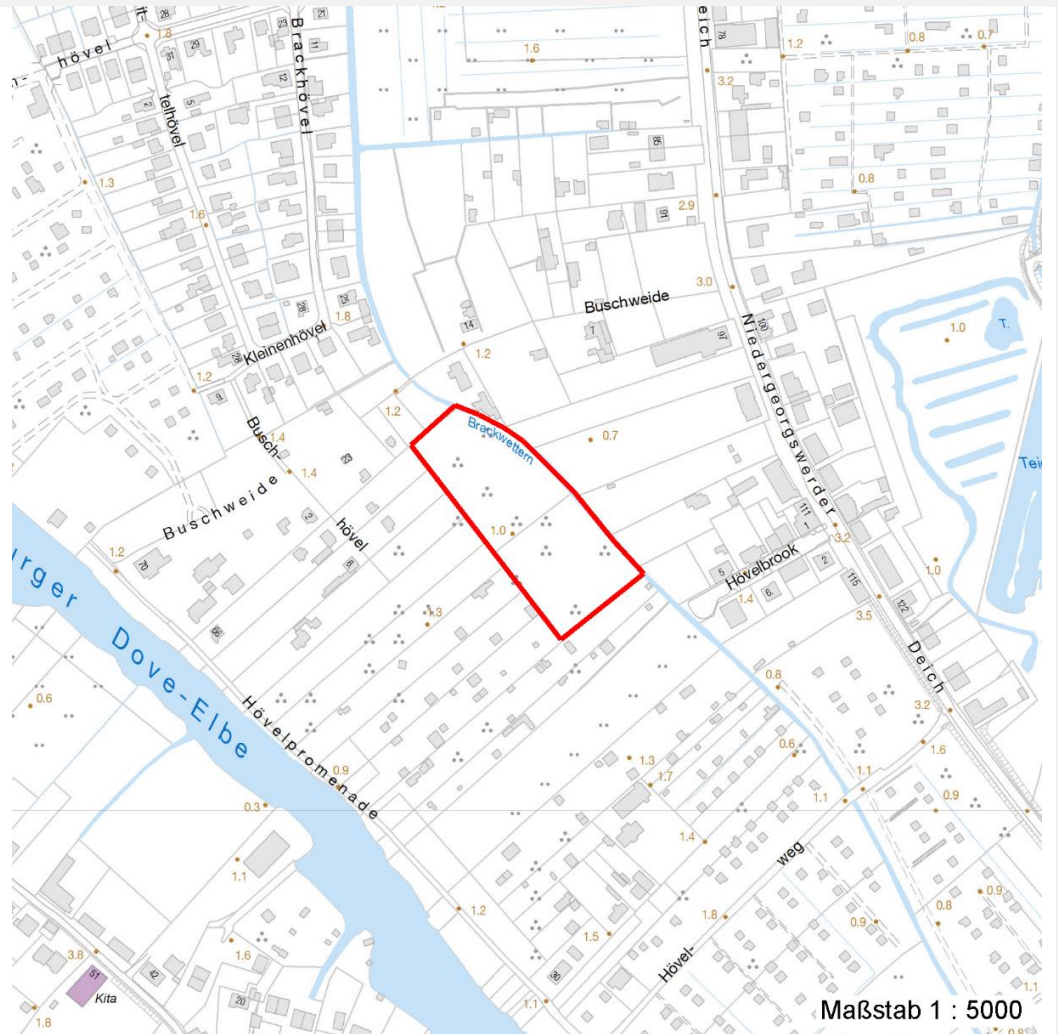
Erhebungsbogen

B

Projekt	Biotopkartierung Hamburg	Interne Nr.	31707
		DK5 DK5-GK	6628 6630
		DK5 - Name	Bf. Wilhelmsburg
Handlungsbedarf	Nein	Biotop-Nr. alt	32 19
Bearbeitung	RIN	Kartierung	16.10.2003
Räumliche Abbildung	Fläche	Fläche / Länge [m²/m]	10694,2571
Anzahl Abschnitte	1	Breite (lineare Abb.) [m]	

Räumliche Lage

Karte



Weitere Erhebungsbögen

Interne Nr.	Interne Nr. Zuordnung	DK5	Biotop-Nr.	Kartierung	Zuordnung	DK5 (GK)	Biotop-Nr. (alt)
31707	31714	6628	32	22.10.2010	K	6630	19

Zuordnung: N = nachfolgende Kartierung, K = weitere Kartierungen (zeitlich vorher oder nachher)

Foto

Interne Nr.	Index	Dateiname	Aufnahmerichtung
3864	0	6628_32_161003_1.JPG	

Weitere Angaben

Merkmal	Wert
Auswertung	
Gefährdung / Einflüsse	Bebauung Intensivierung der Nutzung oder Pflege

Erhebungsbogen

B

Projekt	Biotopkartierung Hamburg	Interne Nr.	31707
		DK5 DK5-GK	6628 6630
Handlungsbedarf	Nein	DK5 - Name	Bf. Wilhelmsburg
Bearbeitung	RIN	Biotop-Nr. alt	32 19
Räumliche Abbildung	Fläche	Kartierung	16.10.2003
Anzahl Abschnitte	1	Fläche / Länge [m²/m]	10694,2571
		Breite (lineare Abb.) [m]	

Weitere Angaben

Merkmal	Wert
Wertgesichtspunkte	Artenreich Strukturvielfalt
Maßnahmen	Beibehaltung der extensiven Beweidung

Foto

Fotodatei	6628_32_161003_1.JPG	Fotodatei	
Bildbeschreibung		Bildbeschreibung	
Aufnahmerichtung		Aufnahmerichtung	



Teilflächenbeschreibung

Teilflächentyp		Teilflächen-Nr.	1
Biotoptyp	Weiden-Pionier- oder Vorwald (2000)	Biotoptyp	WPW
- Zusatz		- gesetzl. Grundl.	
FFH-LRT		FFH-LRT	
Beschreibung		Entw.potential LRT	
		Hauptfläche	Ja
		Flächenanteil	40 %
		FFH-Unters.Fläche	Nein
		Saatgutfläche	Nein

Weitere Angaben

Merkmal	Wert
Veg. - Deckg./Ant.	
Gesamt	100 %
1. Baumschicht	40 %
Strauchschicht	30 %
1. Krautschicht	70 %

Erhebungsbogen

B

Projekt	Biotopkartierung Hamburg		Interne Nr.	31707	
			DK5 DK5-GK	6628	6630
Handlungsbedarf	Nein		DK5 - Name	Bf. Wilhelmsburg	
Bearbeitung	RIN	Kopie	Nein	Biotop-Nr. alt	32 19
Räumliche Abbildung	Fläche		Kartierung	16.10.2003	
Anzahl Abschnitte	1		Fläche / Länge [m²/m]	10694,2571	
			Breite (lineare Abb.) [m]		

Zeigerwerte der Pflanzenartenliste (Auswertung)

Standort	Belichtung	halbsonnig bis halbschattig	6,1
Boden	Feuchte	mäßig feucht und wechselfeucht	5,9
	Stickstoff (N)	stickstoffreich	6,7
	Reaktion	schwach sauer	6,4
Vegetation	Mahdverträglichkeit	mäßig bis gut schnittverträglich (erster Schnitt nicht vor Mitte Juni)	5,5
Zeigerwerte	Futterwert	sehr geringwertiges Futter	2,4
	Wechselfeuchteanzeiger		3
	Giftpflanzen		0
	Überschw.anzeiger		5

Pflanzenartenliste

Gruppe / Pflanzenart	MS	M	W	Vs	St	PA	Ph	Sz	VS	V	G	cf	§	Rote Liste			
														HH	ND	SH	D
Tracheobionta (Gefäßpflanzen)																	
Aegopodium podagraria (Giersch)	7	X		-													
Agrostis capillaris (Rotes Straußgras)	7	X		-													
Alliaria petiolata (Knoblauchsrauke)	7	X		-													
Alnus glutinosa (Schwarz-Erle)	7	X		-													
Anthriscus sylvestris (Wiesen-Kerbel)	7	X		-													
Betula pendula (Hänge-Birke)	7	X		-													
Carpinus betulus (Hainbuche)	7	X		-													
Cerastium holosteoides (Gewöhnliches Hornkraut)	7	X		-													
Crataegus monogyna (Eingrifflicher Weißdorn)	7	X		-													
Dryopteris carthusiana agg. (Artengruppe Dorniger Wurmfarne)	7	X		-													
Dryopteris filix-mas (Gewöhnlicher Wurmfarne)	7	X		-													
Fraxinus excelsior (Gewöhnliche Esche)	7	X		-													
Galeopsis tetrahit (Gewöhnlicher Hohlzahn)	7	X		-													
Geranium robertianum (Stinkender Storchschnabel)	7	X		-													
Glechoma hederacea (Gundermann)	7	X		-													
Humulus lupulus (Hopfen)	7	X		-													
Ligustrum vulgare (Gemeiner Liguster)	7	X		-													
Lysimachia nummularia (Pfennigkraut)	7	X		-													
Persicaria hydropiper (Wasserpfeffer)	7	X		-													
Poa annua (Einjähriges Rispengras)	7	X		-													
Potentilla anserina (Gänse-Fingerkraut)	7	X		-													
Prunus avium (Vogel-Kirsche)	7	X		-													
Prunus domestica (Kultur-Pflaume)	7	X		-													
Prunus serotina (Späte Traubenkirsche)	7	X		-													
Quercus robur (Stiel-Eiche)	7	X		-													
Ranunculus acris (Scharfer Hahnenfuß)	7	X		-													
Ranunculus repens (Kriechender Hahnenfuß)	7	X		-													
Rubus armeniacus (Armenische Brombeere)	7	X		-													
Rumex acetosa (Großer Sauerampfer)	7	X		-													
Rumex obtusifolius (Stumpfbblätteriger Ampfer)	7	X		-													
Salix alba (Silber-Weide)	7	X		-													
Salix caprea (Sal-Weide)	7	X		-													
Salix x rubens (Fahl-Weide)	7	X		-													
Sambucus nigra (Schwarzer Holunder)	7	X		-													

Erhebungsbogen

B

Projekt	Biotopkartierung Hamburg	Interne Nr.	31707
		DK5 DK5-GK	6628 6630
Handlungsbedarf	Nein	DK5 - Name	Bf. Wilhelmsburg
Bearbeitung	RIN	Biotop-Nr. alt	32 19
Räumliche Abbildung	Fläche	Kartierung	16.10.2003
Anzahl Abschnitte	1	Fläche / Länge [m²/m]	10694,2571
		Breite (lineare Abb.) [m]	

Pflanzenartenliste

Gruppe / Pflanzenart	MS	M	W	Vs	St	PA	Ph	Sz	VS	V	G	cf	§	Rote Liste				
														HH	ND	SH	D	
Sorbus aucuparia (Eberesche)	7	X		-														
Stellaria media (Vogelmiere)	7	X		-														
Symphoricarpos albus (Schneebeere)	7	X		-														
Syringa vulgaris (Gewöhnlicher Flieder)	7	X		-														
Taraxacum spec. (Löwenzahn)	7	X		-														
Taxus baccata (Gemeine Eibe)	7	X		-									b		3			V
Tilia platyphyllos (Sommer-Linde)	7	X		-														
Trifolium repens (Weiß-Klee)	7	X		-														
Urtica dioica (Große Brennessel)	7	X		-														
Veronica chamaedrys (Gamander-Ehrenpreis)	7	X		-														
Viburnum opulus (Gewöhnlicher Schneeball)	7	X		-														
Anzahl Rote Liste Arten														1	1			
Anzahl Arten														45				

MS: Mengensystem; M: Mengenangabe, W: Bewertung der Art (FFH-Monitoring), Vs: Vegetationsschicht, St: Status, PA: Autor Phänologie; Ph: Phänologie, Sz: Soziabilität, VS: Vitalitätssystem; V: Vitalität, G: Geschlecht, cf: unsichere Bestimmung, §: Schutz nach BNatSchG, HH: Rote Liste Hamburg, Nds: Rote Liste Niedersachsen, SH: Rote Liste Schleswig-Holstein, D: Rote Liste Deutschland

Teilflächenbeschreibung

Teilflächentyp		Teilflächen-Nr.	2
Biotoptyp	Artenreiche Weide frischer bis mittlerer Standorte (2000)	Biotoptyp	GMW
- Zusatz		- gesetzl. Grundl.	
FFH-LRT		FFH-LRT	
Beschreibung		Entw.potential LRT	
		Hauptfläche	
		Flächenanteil	30 %
		FFH-Unters.Fläche	Nein
		Saatgutfläche	Nein

Teilflächenbeschreibung

Teilflächentyp		Teilflächen-Nr.	3
Biotoptyp	Ruderalgebüsch (2000)	Biotoptyp	HRR
- Zusatz		- gesetzl. Grundl.	
FFH-LRT		FFH-LRT	
Beschreibung		Entw.potential LRT	
		Hauptfläche	
		Flächenanteil	30 %
		FFH-Unters.Fläche	Nein
		Saatgutfläche	Nein

Projekt	Biotopkartierung Hamburg			Interne Nr.	31707
				DK5 DK5-GK	6628 6630
				DK5 - Name	Bf. Wilhelmsburg
Handlungsbedarf	Nein			Biotop-Nr. alt	32 19
Bearbeitung	RIN	Kopie	Nein	Kartierung	16.10.2003
Räumliche Abbildung	Fläche			Fläche / Länge [m²/m]	10694,2571
Anzahl Abschnitte	1			Breite (lineare Abb.) [m]	