

Erhebungsbogen

B

Projekt	Biotopkartierung Hamburg	Interne Nr.	31671
		DK5 DK5-GK	6628 6630
Handlungsbedarf	Nein	DK5 - Name	Bf. Wilhelmsburg
Bearbeitung	BRA	Biotop-Nr. alt	31 18
Räumliche Abbildung	Fläche	Kartierung	22.10.2010
Anzahl Abschnitte	1	Fläche / Länge [m²/m]	17820,1283
		Breite (lineare Abb.) [m]	

Gesetzlicher Schutz § 30 (2) 1.1 Natürliche oder naturnahe Fließgewässer **Schutz nur teilweise** Ja

Gesamtbewertung	6 Wertvoll
– Alter	4 Biotop mittleren Alters, 10 bis 20 Jahre
– Belastungsgrad	7 Flächenhaft geringe oder Vorbelastung mit schwachem Einfluß
– Ökolog. Funktion	6 Hohe Bedeutung in einem Biotopkomplex, für den lokalen Biotopverbund oder als Puffer
– Seltenheit	6 Seltener Biotoptyp, ohne seltene oder bedrohte Pflges., ungesättigtes Artenspektrum, reliktsische RL-Arten

Bestandsbeschreibung

Größere Brachfläche mit Gehölzentwicklung auf dem überwiegenden Teil der Flächen. Im Zentrum liegt offenbar ehemaliges Grünland, teilweise eventuell auch mit Gartennutzung. Die Grünlandbereiche sind z.T. noch offen und grünlandartig bewachsen, jedoch verfilzt und offenbar selten gemäht. Entlang der Gräben haben sich größere Gehölzbestände aus Schwarz-Erlen und Silber-Weiden, die vereinzelt Stammdicken von 50 cm erreichen, entwickelt. Zur Doven-Elbe hin auch einzelne Ufergehölze, darunter auch vermehrt Eschen und einzelne Birken. Das Gelände ist i.d.R. eben, bzw es ist das alte Beet-Graben-Relief erhalten. Einzelne Beetgräben eingestreut sind wasserführend, ca. 50 cm unter dem Gelände, eutroph geprägt mit höheren Anteilen von Wasserschwaden. Örtlich breiten sich Gebüsche aus Garten-Brombeeren in die Flächen hinein aus. Insgesamt ist der Aufwuchs naturnah geprägt, sehr strukturreich, aber nitrophytisch und nur mäßig artenreich, recht hochwüchsig, mit offenbar noch extensiv stattfindenden Nutzungen.

Die Gehölze am Ufer der Dove-Elbe sind als Bestandteil eines naturnahen Gewässers gesetzlich geschützt. Die übrigen flächen sind von heimischen Arten dominiert und entwickeln sich zum Teil als Auwaldartiges Gehölz.

Vorkommen an Biotoptypen

1	TF	Typ	HF	F.Anteil
2	BTYP	Biotoptyp	- gesetzl. Grundl.	
3	Zusatz	Zusatz zum Biotoptypen		
4	LRT	Lebensraumtyp		
1	1		Ja	50 %
2	WPZ	Sonstiger Pionierwald (2000)		
1	2			10 %
2	HRR	Ruderalgebüsch (2000)		
1	3			40 %
2	AKM	Halbruderale Gras- und Staudenflur mittlerer Standorte (2000)		

Räumliche Lage

Lagebeschreibung	Südufer der Dove-Elbe
Nachbarnutzung/en	Dove-Elbe, Kleingärten, Hausgärten, Grünland
Rechtswert (X)	567367
Bezirk	Hamburg-Mitte
Stadtteil (OT-Nr.)	Wilhelmsburg (136)
Digitaler Grünplan	<input type="checkbox"/> Hafengesamtgebiet <input type="checkbox"/> Ramsargebiet <input type="checkbox"/> EG-Vogelschutzgeb. <input type="checkbox"/>
Ausgleichsflächen	<input checked="" type="checkbox"/> Biosphärenreservat <input type="checkbox"/> Nationalpark <input type="checkbox"/>
NSG / ND / LSG	LSG Wilhelmsburger Elbinsel [HH-2050 / Anteil: 100%]
FFH-GEBIET	
Wasserschutzgebiet	

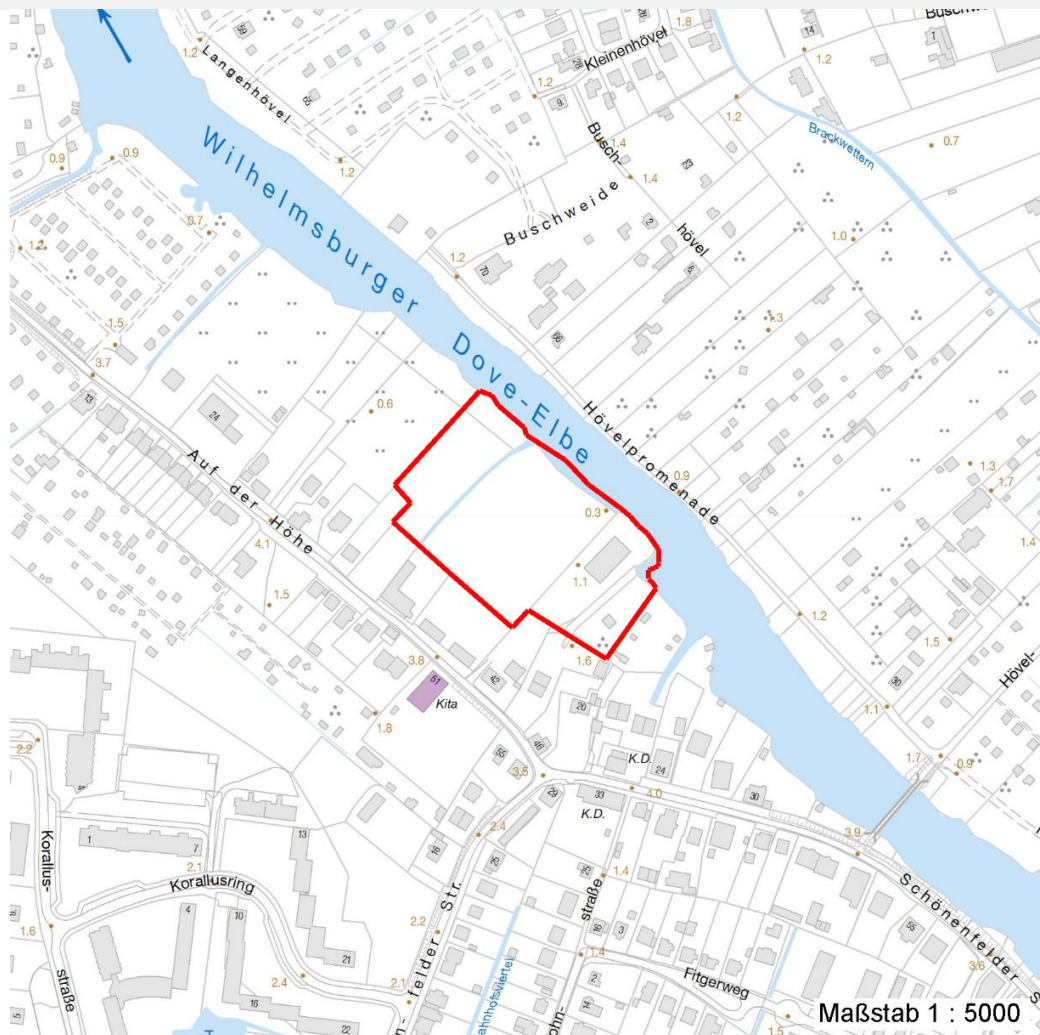
Erhebungsbogen

B

Projekt	Biotopkartierung Hamburg	Interne Nr.	31671
		DK5 DK5-GK	6628 6630
		DK5 - Name	Bf. Wilhelmsburg
Handlungsbedarf	Nein	Biotop-Nr. alt	31 18
Bearbeitung	BRA	Kartierung	22.10.2010
Räumliche Abbildung	Fläche	Fläche / Länge [m²/m]	17820,1283
Anzahl Abschnitte	1	Breite (lineare Abb.) [m]	

Räumliche Lage

Karte



Weitere Erhebungsbögen

Interne Nr.	Interne Nr. Zuordnung	DK5	Biotop-Nr.	Kartierung	Zuordnung	DK5 (GK)	Biotop-Nr. (alt)
31671	31670	6628	31	13.10.2003	K	6630	18

Zuordnung: N = nachfolgende Kartierung, K = weitere Kartierungen (zeitlich vorher oder nachher)

Foto

Interne Nr.	Index	Dateiname	Aufnahmerichtung
13898	0	6628_31_221010_1.JPG	
13899	0	6628_31_221010_2.JPG	
13900	0	6628_31_221010_3.JPG	

Weitere Angaben

Merkmal	Wert
---------	------

Auswertung

08.04.2020

Erhebungsbogen

B

Projekt	Biotopkartierung Hamburg		Interne Nr.	31671	
			DK5 DK5-GK	6628	6630
Handlungsbedarf	Nein		DK5 - Name	Bf. Wilhelmsburg	
Bearbeitung	BRA	Kopie	Nein	Biotop-Nr. alt	31 18
Räumliche Abbildung	Fläche		Kartierung	22.10.2010	
Anzahl Abschnitte	1		Fläche / Länge [m²/m]	17820,1283	
			Breite (lineare Abb.) [m]		

Weitere Angaben

Merkmal	Wert
Gefährdung / Einflüsse	Eutroph, randlich Ablagerung von Gartenabfällen.
Wertgesichtspunkte	Sehr ungestört, sehr naturnah entwickelt, sehr unzugänglich.
zoologisch bedeutsame Strukturen	Alte Bäume mit Höhlen Ufergehölze Totholz Naturnahe Gehölze Kleingewässer, wasserführende Gräben Hochwüchsige Gras- und Krautfluren Dichte Gehölzstruktur
Bedeutung für Tiergruppe	Amphibien Insekten, allgemein Kleinsäuger Vögel
Maßnahmen	Flächen weiterhin der Sukzession überlassen, Wasserstände im Gebiet nach Möglichkeit auf hohem Niveau stabil halten.

Foto

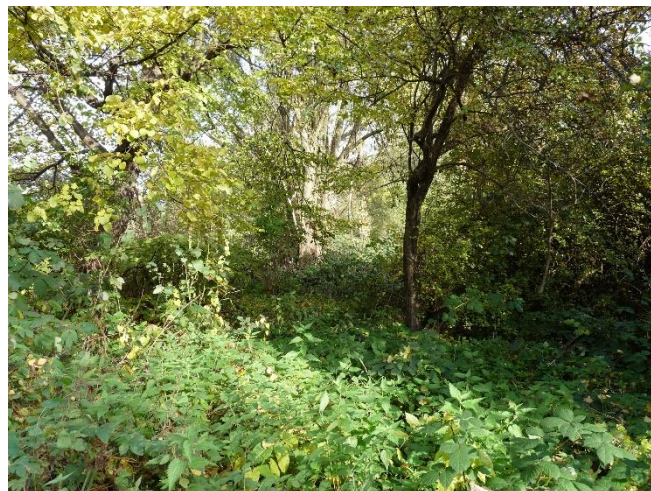
Fotodatei 6628_31_221010_1.JPG

Bildbeschreibung
Aufnahmerichtung



Fotodatei 6628_31_221010_2.JPG

Bildbeschreibung
Aufnahmerichtung



Erhebungsbogen

B

Projekt	Biotopkartierung Hamburg	Interne Nr.	31671
		DK5 DK5-GK	6628 6630
Handlungsbedarf	Nein	DK5 - Name	Bf. Wilhelmsburg
Bearbeitung	BRA	Biotop-Nr. alt	31 18
Räumliche Abbildung	Fläche	Kartierung	22.10.2010
Anzahl Abschnitte	1	Fläche / Länge [m²/m]	17820,1283
		Breite (lineare Abb.) [m]	

Foto

Fotodatei 6628_31_221010_3.JPG

Bildbeschreibung
Aufnahmerichtung

Fotodatei

Bildbeschreibung
Aufnahmerichtung



Teilflächenbeschreibung

Teilflächentyp		Teilflächen-Nr.	1
Biotoptyp	Sonstiger Pionierwald (2000)	Biotoptyp	WPZ
- Zusatz		- gesetzl. Grundl.	
FFH-LRT		FFH-LRT	
Beschreibung		Entw.potential LRT	
		Hauptfläche	Ja
		Flächenanteil	50 %
		FFH-Unters.Fläche	Nein
		Saatgutfläche	Nein

Erhebungsbogen

B

Projekt	Biotopkartierung Hamburg	Interne Nr.	31671
		DK5 DK5-GK	6628 6630
Handlungsbedarf	Nein	DK5 - Name	Bf. Wilhelmsburg
Bearbeitung	BRA	Biotop-Nr. alt	31 18
Räumliche Abbildung	Fläche	Kartierung	22.10.2010
Anzahl Abschnitte	1	Fläche / Länge [m²/m]	17820,1283
		Breite (lineare Abb.) [m]	

Weitere Angaben

Merkmal	Wert
Boden	
Feuchte	7 - feucht
Reaktion	7 - neutral
Stickstoffgehalt	7 - stickstoffreich
Standort, Relief	
Belichtung	6 - halbsonnig bis halbschattig
Veg. - Zeigerwerte	
Anz. Wechselfeuchtezeiger	6
Anz. Überschwemmungsz.	4
Veg. - Soziologie	
BfN Schlüssel	19 - Artemisietea (Ausdauernde Stickstoff-Krautfluren) 27.0.01 - Phragmitetalia (Röhrichte und Großseggenrieder) 30 - Molinio-Arrhenatheretea (Grünland-Ges.) 43.0.01.02 - Salicion albae (Weidenauen tieferer Lagen) 48 - Querco-Fagetea (Reichere Laubwälder und Gebüsche)

Zeigerwerte der Pflanzenartenliste (Auswertung)

Standort	Belichtung	halbsonnig bis halbschattig	6,1
Boden	Feuchte	feucht	6,7
	Stickstoff (N)	stickstoffreich	7
	Reaktion	neutral	6,9
Vegetation	Mahdverträglichkeit	mäßig schnittverträglich (erster Schnitt nicht vor 1. Juli)	4,5
Zeigerwerte	Futterwert	geringwertiges Futter	2,6
	Wechselfeuchteanzeiger		6
	Giftpflanzen		2
	Überschw.anzeiger		4

Pflanzenartenliste

Gruppe / Pflanzenart	MS	M	W	Vs	St	PA	Ph	Sz	VS	V	G	cf	Rote Liste			
													§	HH	ND	SH
Tracheobionta (Gefäßpflanzen)																
Aegopodium podagraria (Giersch)	7	h		-	-											
Alnus glutinosa (Schwarz-Erle)	7	w		-	-											
Betula pendula (Hänge-Birke)	7	w		-	-											
Callitriche palustris (Sumpf-Wasserstern)	7	w		-	-									D	3	
Calystegia sepium (Zaun-Winde)	7	w		-	-											
Carex hirta (Behaarte Segge)	7	w		-	-											
Corylus avellana (Haselnuss)	7	h		-	-											
Dactylis glomerata (Wiesen-Knäuelgras)	7	z		-	-											
Deschampsia cespitosa (Rasen-Schmiele)	7	z		-	-											
Elymus repens (Gewöhnliche Quecke)	7	w		-	-											
Equisetum palustre (Sumpf-Schachtelhalm)	7	w		-	-											
Fraxinus excelsior (Gewöhnliche Esche)	7	z		-	-											
Galeobdolon argentatum (Garten Goldnessel)	7	w		-	-											
Galeopsis bifida (Zweispaltiger Hohlzahn)	7	z		-	-											
Galeopsis speciosa (Bunter Hohlzahn)	7	w		-	-											

Erhebungsbogen

B

Projekt	Biotopkartierung Hamburg	Interne Nr.	31671
		DK5 DK5-GK	6628 6630
Handlungsbedarf	Nein	DK5 - Name	Bf. Wilhelmsburg
Bearbeitung	BRA	Biotop-Nr. alt	31 18
Räumliche Abbildung	Fläche	Kartierung	22.10.2010
Anzahl Abschnitte	1	Fläche / Länge [m²/m]	17820,1283
		Breite (lineare Abb.) [m]	

Pflanzenartenliste

Gruppe / Pflanzenart	MS	M	W	Vs	St	PA	Ph	Sz	VS	V	G	cf	§	Rote Liste				
														HH	ND	SH	D	
Galeopsis tetrahit (Gewöhnlicher Hohlzahn)	7	w		-	-													
Galium aparine (Kletten-Labkraut)	7	h		-	-													
Geranium robertianum (Stinkender Storchschnabel)	7	w		-	-													
Geum urbanum (Echte Nelkenwurz)	7	w		-	-													
Glechoma hederacea (Gundermann)	7	w		-	-													
Glyceria maxima (Wasser-Schwaden)	7	w		-	-													
Heracleum sphondylium (Wiesen-Bärenklau)	7	w		-	-													
Holcus lanatus (Wolliges Honiggras)	7	w		-	-													
Impatiens parviflora (Kleinblütiges Springkraut)	7	w		-	-													
Iris pseudacorus (Gelbe Schwertlilie)	7	w		-	-									b				
Phalaris arundinacea (Rohr-Glanzgras)	7	w		-	-													
Phragmites australis (Schilf)	7	z		-	-													
Poa trivialis (Gewöhnliches Rispengras)	7	z		-	-													
Prunus avium (Vogel-Kirsche)	7	w		-	-													
Quercus robur (Stiel-Eiche)	7	w		-	-													
Ranunculus repens (Kriechender Hahnenfuß)	7	h		-	-													
Rubus armeniacus (Armenische Brombeere)	7	z		-	-													
Rubus idaeus (Himbeere)	7	w		-	-													
Rumex obtusifolius (Stumpfbblätteriger Ampfer)	7	w		-	-													
Salix alba (Silber-Weide)	7	h		-	-													
Salix caprea (Sal-Weide)	7	z		-	-													
Salix cinerea (Grau-Weide)	7	w		-	-													
Salix x rubens (Fahl-Weide)	7	w		-	-													
Tanacetum vulgare (Rainfarn)	7	w		-	-													
Urtica dioica (Große Brennnessel)	7	h		-	-													
Anzahl Rote Liste Arten														1	1			
Anzahl Arten											40							

MS: Mengensystem; M: Mengenangabe, W: Bewertung der Art (FFH-Monitoring), Vs: Vegetationsschicht, St: Status, PA: Autor Phänologie; Ph: Phänologie, Sz: Soziabilität, VS: Vitalitätssystem; V: Vitalität, G: Geschlecht, cf: unsichere Bestimmung, §: Schutz nach BNatSchG, HH: Rote Liste Hamburg, Nds: Rote Liste Niedersachsen, SH: Rote Liste Schleswig-Holstein, D: Rote Liste Deutschland

Teilflächenbeschreibung

Teilflächentyp		Teilflächen-Nr.	2
Biotoptyp	Ruderalgebüsch (2000)	Biotoptyp	HRR
- Zusatz		- gesetzl. Grundl.	
FFH-LRT		FFH-LRT	
Beschreibung		Entw.potential LRT	
		Hauptfläche	
		Flächenanteil	10 %
		FFH-Unters.Fläche	Nein
		Saatgutfläche	Nein

Erhebungsbogen

B

Projekt	Biotopkartierung Hamburg	Interne Nr.	31671
		DK5 DK5-GK	6628 6630
Handlungsbedarf	Nein	DK5 - Name	Bf. Wilhelmsburg
Bearbeitung	BRA	Biotop-Nr. alt	31 18
Räumliche Abbildung	Fläche	Kartierung	22.10.2010
Anzahl Abschnitte	1	Fläche / Länge [m²/m]	17820,1283
		Breite (lineare Abb.) [m]	

Teilflächenbeschreibung

Teilflächentyp		Teilflächen-Nr.	3
Biotoptyp	Halbruderale Gras- und Staudenflur mittlerer Standorte (2000)	Biotoptyp	AKM
- Zusatz		- gesetzl. Grundl.	
FFH-LRT		FFH-LRT	
Beschreibung		Entw.potential LRT	
		Hauptfläche	
		Flächenanteil	40 %
		FFH-Unters.Fläche	Nein
		Saatgutfläche	Nein