

Erhebungsbogen

B

Projekt	Biotopkartierung Hamburg, Datenbestand aus FoxPro	Interne Nr.	31696
Handlungsbedarf	Nein	DK5 DK5-GK	6628 6630
Bearbeitung	ULI	DK5 - Name	Bf. Wilhelmsburg
Räumliche Abbildung	Fläche	Biotop-Nr. alt	23 7
Anzahl Abschnitte	1	Kartierung	15.09.1981
		Fläche / Länge [m²/m]	17158,3903
		Breite (lineare Abb.) [m]	

Gesetzlicher Schutz **_ kein gesetzl. Schutz kein gesetzlich geschütztes Biotop** **Schutz nur teilweise** **Nein**

Gesamtbewertung 0 keine Angabe

- Alter
- Belastungsgrad
- Ökolog. Funktion
- Seltenheit

Bestandsbeschreibung

Halbruderale Wildstaudenflur im Bereich aufgelassener Gärten. Hohe Solidago-Bestände, dominante Gramineenart ist Calamagrostis epigeios. Verschiedene Gehölze, darunter aufgrund der vorausgegangenen Nutzung überwiegend Obstbäume. Teilweise stark ausgetriebene ehemalige Heckenpflanzungen (u.a. Ligustrum ovalifolium, Carpinus betulus).

Spezielle Nutzungen:

Nutzungsintensität:

Vorkommende Pflanzengesellschaften:

Vorkommen an Biotoptypen

1	TF	Typ	HF	F.Anteil
2	BTYP	Biotoptyp	- gesetzl. Grundl.	
3	Zusatz	Zusatz zum Biotoptypen		
4	LRT	Lebensraumtyp		
1	1		Ja	100 %
2	LG	Erwerbsgartenbauflächen (2000)		
3	b	Brache, keine Nutzung (b)		

Räumliche Lage

Lagebeschreibung östlich der Eisenbahntrasse zwischen Dove Elbeund Wilhelmsburger Reichsstraße

Nachbarnutzung/en

Rechtswert (X) 567012 **Hochwert (Y)** 5929965

Bezirk Hamburg-Mitte **Naturraum** Elbinsel Wilhelmsburg (673.01)

Stadtteil (OT-Nr.) Wilhelmsburg (136) **Gemarkung** Wilhelmsburg (147)

Digitaler Grünplan **Hafengesamtgebiet** **Ramsargebiet** **EG-Vogelschutzgeb.**

Ausgleichsflächen **Biosphärenreservat** **Nationalpark**

NSG / ND / LSG LSG Wilhelmsburger Elbinsel [HH-2050 / Anteil: 93%]

FFH-GEBIET

Wasserschutzgebiet

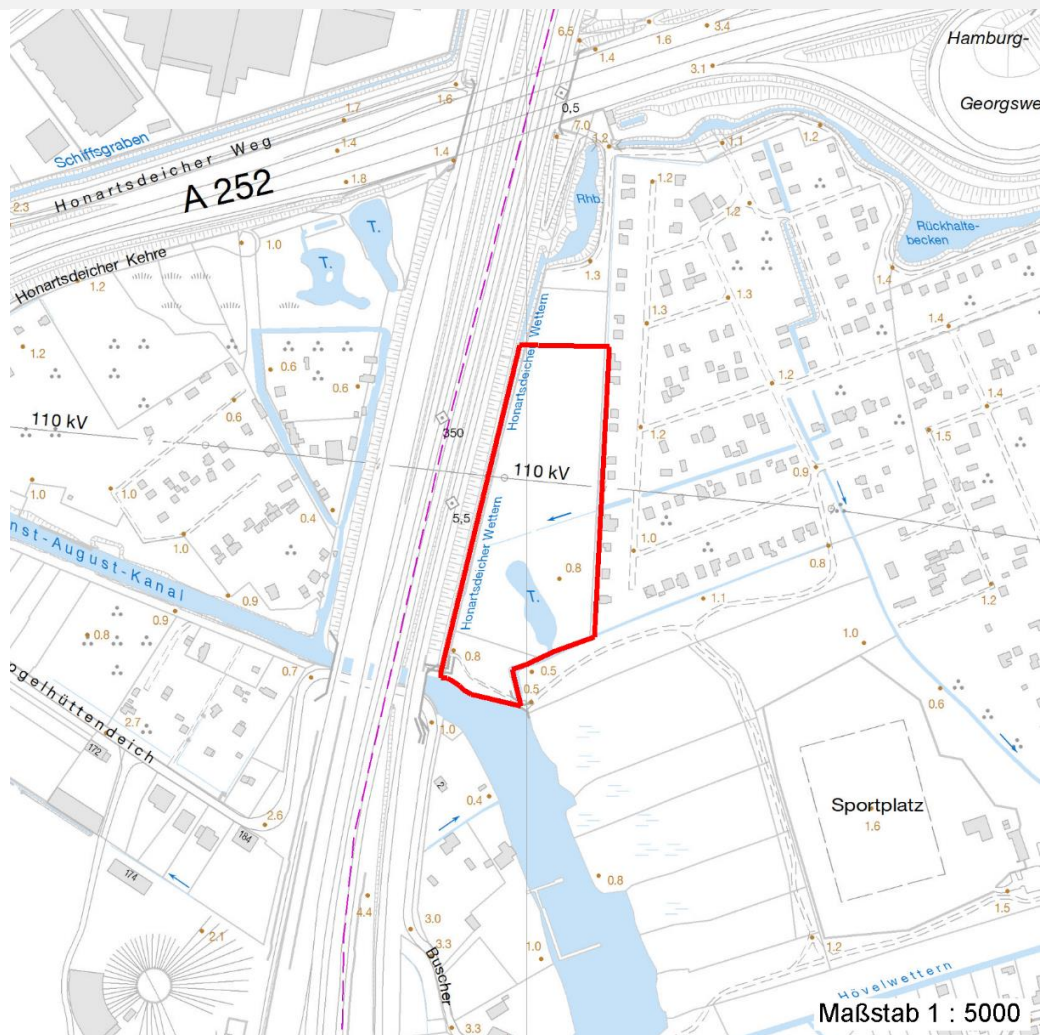
Erhebungsbogen

B

Projekt	Biotopkartierung Hamburg, Datenbestand aus FoxPro	Interne Nr.	31696
		DK5 DK5-GK	6628 6630
		DK5 - Name	Bf. Wilhelmsburg
Handlungsbedarf	Nein	Biotop-Nr. alt	23 7
Bearbeitung	ULI	Kartierung	15.09.1981
Räumliche Abbildung	Fläche	Fläche / Länge [m²/m]	17158,3903
Anzahl Abschnitte	1	Breite (lineare Abb.) [m]	

Räumliche Lage

Karte



Weitere Erhebungsbögen

Interne Nr.	Interne Nr. Zuordnung	DK5	Biotop-Nr.	Kartierung	Zuordnung	DK5 (GK)	Biotop-Nr. (alt)
-------------	-----------------------	-----	------------	------------	-----------	----------	------------------

31696	31579	6628	21	16.10.2003	N	6630	4
-------	-------	------	----	------------	---	------	---

Zuordnung: N = nachfolgende Kartierung, K = weitere Kartierungen (zeitlich vorher oder nachher)

Weitere Angaben

Merkmal	Wert
---------	------

Auswertung

Gefährdung / Einflüsse

Nutzungsbenachbarung: Kleingärten, Wege, Eisenbahndamm.

Erhebungsbogen

B

Projekt	Biotopkartierung Hamburg, Datenbestand aus FoxPro	Interne Nr.	31696
		DK5 DK5-GK	6628 6630
Handlungsbedarf	Nein	DK5 - Name	Bf. Wilhelmsburg
Bearbeitung	ULI	Biotop-Nr. alt	23 7
Räumliche Abbildung	Fläche	Kartierung	15.09.1981
Anzahl Abschnitte	1	Fläche / Länge [m²/m]	17158,3903
		Breite (lineare Abb.) [m]	

Teilflächenbeschreibung

Teilflächentyp		Teilflächen-Nr.	1
Biotoptyp	Erwerbsgartenbauflächen (2000)	Biotoptyp	LG
- Zusatz	Brache, keine Nutzung (b)	- gesetzl. Grundl.	
FFH-LRT		FFH-LRT	
Beschreibung		Entw.potential LRT	
		Hauptfläche	Ja
		Flächenanteil	100 %
		FFH-Unters.Fläche	Nein
		Saatgutfläche	Nein

Zeigerwerte der Pflanzenartenliste (Auswertung)

Standort	Belichtung	halbsonnig	6,9
Boden	Feuchte	mäßig feucht und wechselfeucht	6,1
	Stickstoff (N)	stickstoffreich	6,8
	Reaktion	neutral	7,1
Vegetation	Mahdverträglichkeit	schnittempfindlich bis mäßig schnittverträglich	4,4
Zeigerwerte	Futterwert	sehr geringwertiges Futter	1,7
	Wechselfeuchteanzeiger		5
	Giftpflanzen		1
	Überschw.anzeiger		4

Pflanzenartenliste

Gruppe / Pflanzenart	MS	M	W	Vs	St	PA	Ph	Sz	VS	V	G	cf	§	Rote Liste			
														HH	ND	SH	D
Tracheobionta (Gefäßpflanzen)																	
Agrostis spec. (Straußgras)	7	X		-													
Artemisia vulgaris (Gewöhnlicher Beifuß)	7	X		-													
Bidens tripartita (Dreiteiliger Zweizahn)	7	X		-										V			
Calamagrostis epigejos (Land-Reitgras)	7	X		-													
Calystegia sepium (Zaun-Winde)	7	X		-													
Carpinus betulus (Hainbuche)	7	X		-													
Cirsium arvense (Acker-Kratzdistel)	7	X		-													
Crataegus monogyna (Eingrifflicher Weißdorn)	7	X		-													
Dactylis glomerata (Wiesen-Knäuelgras)	7	X		-													
Equisetum arvense (Acker-Schachtelhalm)	7	X		-													
Fallopia japonica (Japanischer Staudenknöterich)	7	X		-													
Glyceria maxima (Wasser-Schwaden)	7	X		-													
Holcus lanatus (Wolliges Honiggras)	7	X		-													
Humulus lupulus (Hopfen)	7	X		-													
Leucanthemum vulgare agg. (Artengruppe Wiesen-Margerite)	7	X		-											V		
Ligustrum spec. (Liguster)	7	X		-													
Malus domestica (Kultur-Apfel)	7	X		-													
Phragmites australis (Schilf)	7	X		-													
Prunus avium (Vogel-Kirsche)	7	X		-													

Erhebungsbogen

B

Projekt	Biotopkartierung Hamburg, Datenbestand aus FoxPro		Interne Nr.	31696
			DK5 DK5-GK	6628 6630
Handlungsbedarf	Nein		DK5 - Name	Bf. Wilhelmsburg
Bearbeitung	ULI	Kopie	Biotop-Nr. alt	23 7
Räumliche Abbildung	Fläche	Nein	Kartierung	15.09.1981
Anzahl Abschnitte	1		Fläche / Länge [m²/m]	17158,3903
			Breite (lineare Abb.) [m]	

Pflanzenartenliste

Gruppe / Pflanzenart	MS	M	W	Vs	St	PA	Ph	Sz	VS	V	G	cf	§	Rote Liste				
														HH	ND	SH	D	
Prunus domestica (Kultur-Pflaume)	7	X		-														
Pyrus communis (Kultur-Birne)	7	X		-														
Ranunculus acris (Scharfer Hahnenfuß)	7	X		-														
Ranunculus repens (Kriechender Hahnenfuß)	7	X		-														
Robinia pseudoacacia (Robinie)	7	X		-														
Rubus fruticosus agg. (Artengruppe Echte Brombeere)	7	X		-														
Rumex crispus (Krauser Ampfer)	7	X		-														
Rumex obtusifolius (Stumpfbältriger Ampfer)	7	X		-														
Salix alba (Silber-Weide)	7	X		-														
Salix caprea (Sal-Weide)	7	X		-														
Salix x sepulcralis (Trauer-Weide)	7	X		-														
Sambucus nigra (Schwarzer Holunder)	7	X		-														
Senecio vulgaris (Gewöhnliches Greiskraut)	7	X		-														
Solidago canadensis (Kanadische Goldrute)	7	X		-														
Solidago gigantea (Riesen-Goldrute)	7	X		-														
Sonchus oleraceus (Kohl-Gänsedistel)	7	X		-														
Symphoricarpos albus (Schneebeere)	7	X		-														
Syringa vulgaris (Gewöhnlicher Flieder)	7	X		-														
Trifolium repens (Weiß-Klee)	7	X		-														
Tripleurospermum perforatum (Geruchlose Kamille)	7	X		-														
Tussilago farfara (Huflattich)	7	X		-														
Urtica dioica (Große Brennessel)	7	X		-														
																Anzahl Rote Liste Arten	1	1
																Anzahl Arten	41	

MS: Mengensystem; M: Mengenangabe, W: Bewertung der Art (FFH-Monitoring), Vs: Vegetationsschicht, St: Status, PA: Autor Phänologie; Ph: Phänologie, Sz: Soziabilität, VS: Vitalitätssystem; V: Vitalität, G: Geschlecht, cf: unsichere Bestimmung, §: Schutz nach BNatSchG, HH: Rote Liste Hamburg, Nds: Rote Liste Niedersachsen, SH: Rote Liste Schleswig-Holstein, D: Rote Liste Deutschland