

Erhebungsbogen

B

Projekt	Biotopkartierung Hamburg		Interne Nr.	31804
			DK5 DK5-GK	6628 6830
Handlungsbedarf	Ja		DK5 - Name	Bf. Wilhelmsburg
Bearbeitung	BRA	Kopie	Biotop-Nr. alt	233 131
Räumliche Abbildung	Fläche	Nein	Kartierung	21.10.2010
Anzahl Abschnitte	1		Fläche / Länge [m²/m]	2702,0744
			Breite (lineare Abb.) [m]	

Gesetzlicher Schutz **_ kein gesetzl. Schutz kein gesetzlich geschütztes Biotop** **Schutz nur teilweise** **Nein**

Gesamtbewertung	5	Noch wertvoll, gut entwicklungsfähig
– Alter	4	Biotop mittleren Alters, 10 bis 20 Jahre
– Belastungsgrad	6	Flächenhaft geringe oder örtlich stärkere oder Vorbelastung mit deutlichem Einfluß
– Ökolog. Funktion	5	Bedeutung in einem Biotopkomplex, für den lokalen Biotopverbund oder als Puffer
– Seltenheit	4	Verbr. Biotoptyp ohne biotoptypische Artenvielfalt, Ubiquisten

Bestandsbeschreibung

Sehr heterogener Übergangsbereich nur etwa 20 cm über dem benachbarten Gewässer gelegen, ursprünglich von Schilf dominiert, in jünger Zeit von Robustrindern relativ intensiv beweidet. In den Randbereichen sind ältere Gebüsche aus Garten-Brombeere vorhanden, die etwas weniger intensiv befressen und selektiv gefördert werden. Der Bereich ist anders als in der bisherigen Kartierung aktuell vermutlich wegen der starken Ruderalisierung nicht mehr als geschützt anzusehen. Der Boden ist stark zerklüftet und zertreten. Rund 30 % der Fläche sind derzeit vegetationslos. Die Beweidung reicht auch bis an das benachbarte, große Gewässer heran. Aktuell sind die Flächen gemäß Kartierschlüssel vermutlich kaum kartierwürdig, jedoch relativ strukturreich und evtl. faunistisch bedeutend. Zudem besteht ein gutes Entwicklungspotenzial.

Wegen der ursprünglich in Teilbereichen geschützten Vegetation besteht Handlungsbedarf im Bezug auf § 30 BNatSchG

Vorkommen an Biotoptypen

1	TF	Typ	HF	F.Anteil
2	BTYP	Biotoptyp	- gesetzl. Grundl.	
3	Zusatz	Zusatz zum Biotoptypen		
4	LRT	Lebensraumtyp		
1	1		Ja	100 %
2	AKF	Halbruderale Gras- und Staudenflur feuchter Standorte (2000)		

Räumliche Lage

Lagebeschreibung	Südlich Müllberg Georgswerder			
Nachbarnutzung/en	Teiche, Gehölze, Brachen			
Rechtswert (X)	567979	Hochwert (Y)	5929215	
Bezirk	Hamburg-Mitte	Naturraum	Elbinsel Wilhelmsburg (673.01)	
Stadtteil (OT-Nr.)	Wilhelmsburg (136)	Gemarkung	Wilhelmsburg (147)	
Digitaler Grünplan	<input type="checkbox"/> Hafengesamtgebiet	<input type="checkbox"/> Ramsargebiet	<input type="checkbox"/> EG-Vogelschutzgeb.	<input type="checkbox"/>
Ausgleichsflächen	<input checked="" type="checkbox"/> Biosphärenreservat	<input type="checkbox"/> Nationalpark	<input type="checkbox"/>	
NSG / ND / LSG	LSG Wilhelmsburger Elbinsel [HH-2050 / Anteil: 100%]			
FFH-GEBIET				
Wasserschutzgebiet				

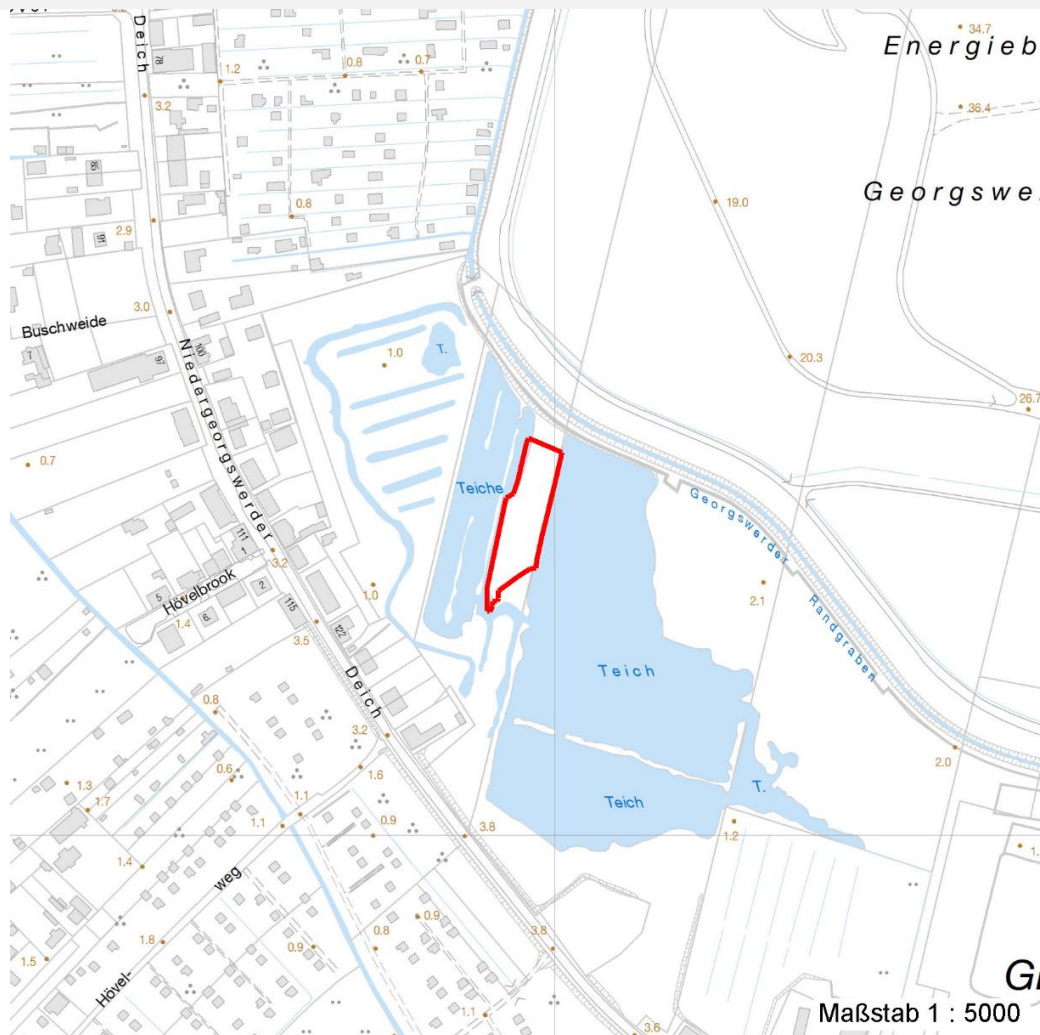
Erhebungsbogen

B

Projekt	Biotopkartierung Hamburg		Interne Nr.	31804	
			DK5 DK5-GK	6628	6830
Handlungsbedarf	Ja		DK5 - Name	Bf. Wilhelmsburg	
Bearbeitung	BRA	Kopie	Nein	Biotop-Nr. alt	233 131
Räumliche Abbildung	Fläche		Kartierung	21.10.2010	
Anzahl Abschnitte	1		Fläche / Länge [m²/m]	2702,0744	
			Breite (lineare Abb.) [m]		

Räumliche Lage

Karte



Weitere Erhebungsbögen

Interne Nr.	Interne Nr. Zuordnung	DK5	Biotop-Nr.	Kartierung	Zuordnung	DK5 (GK)	Biotop-Nr. (alt)
31804	31887	6628	222	20.09.2002	>	6830	99
31804	31769	6628	223	20.09.2002	>	6830	100

Zuordnung: N = nachfolgende Kartierung, K = weitere Kartierungen (zeitlich vorher oder nachher)

Foto

Interne Nr.	Index	Dateiname	Aufnahmerichtung
12217	0	6628_233_211010_1.JPG	
12218	0	6628_233_211010_2.JPG	
12219	0	6628_233_211010_3.JPG	

Erhebungsbogen

B

Projekt	Biotopkartierung Hamburg		Interne Nr.	31804	
			DK5 DK5-GK	6628	6830
Handlungsbedarf	Ja		DK5 - Name	Bf. Wilhelmsburg	
Bearbeitung	BRA	Kopie	Nein	Biotop-Nr. alt	233 131
Räumliche Abbildung	Fläche			Kartierung	21.10.2010
Anzahl Abschnitte	1			Fläche / Länge [m²/m]	2702,0744
				Breite (lineare Abb.) [m]	

Weitere Angaben

Merkmal	Wert
Auswertung	
Gefährdung / Einflüsse	Extreme Ruderalisierung durch eine recht intensive Beweidung aktuell. Artenreich, blütenreich, struktureich, als Insekten-Lebensraum geeignet, eventuell mit kleineren Brutvogelhabitaten, aktuell jedoch durch die sehr intensive Beweidung gefährdet.
Wertgesichtspunkte	
Maßnahmen	Gelände eventuell langfristig gegen die Beweidung schützen, eventuell besser Sukzession zulassen und ungestörte Bereiche zwischen den Gewässern entwickeln.

Foto

Fotodatei 6628_233_211010_1.JPG

Bildbeschreibung
Aufnahmerichtung



Fotodatei 6628_233_211010_2.JPG

Bildbeschreibung
Aufnahmerichtung



Erhebungsbogen

B

Projekt	Biotopkartierung Hamburg	Interne Nr.	31804
		DK5 DK5-GK	6628 6830
Handlungsbedarf	Ja	DK5 - Name	Bf. Wilhelmsburg
Bearbeitung	BRA	Biotop-Nr. alt	233 131
Räumliche Abbildung	Fläche	Kartierung	21.10.2010
Anzahl Abschnitte	1	Fläche / Länge [m²/m]	2702,0744
		Breite (lineare Abb.) [m]	

Foto

Fotodatei 6628_233_211010_3.JPG

Bildbeschreibung
Aufnahmerichtung

Fotodatei

Bildbeschreibung
Aufnahmerichtung



Teilflächenbeschreibung

Teilflächentyp		Teilflächen-Nr.	1
Biotoptyp	Halbruderales Gras- und Staudenflur feuchter Standorte (2000)	Biotoptyp	AKF
- Zusatz		- gesetzl. Grundl.	
FFH-LRT		FFH-LRT	
Beschreibung		Entw.potential LRT	
		Hauptfläche	Ja
		Flächenanteil	100 %
		FFH-Unters.Fläche	Nein
		Saatgutfläche	Nein

Erhebungsbogen

B

Projekt	Biotopkartierung Hamburg		Interne Nr.	31804	
			DK5 DK5-GK	6628	6830
Handlungsbedarf	Ja		DK5 - Name	Bf. Wilhelmsburg	
Bearbeitung	BRA	Kopie	Biotop-Nr. alt	233	131
Räumliche Abbildung	Fläche	Nein	Kartierung	21.10.2010	
Anzahl Abschnitte	1		Fläche / Länge [m²/m]	2702,0744	
			Breite (lineare Abb.) [m]		

Weitere Angaben

Merkmal	Wert
Boden	
Feuchte	8 - naß
Reaktion	7 - neutral
Stickstoffgehalt	7 - stickstoffreich
Standort, Relief	
Belichtung	8 - sonnig
Veg. - Zeigerwerte	
Mahdverträglichkeit	4 - schnittempfindlich bis mäßig schnittverträglich
Futterwert	3 - geringwertiges Futter
Anz. Giftpflanzen	1
Anz. Wechselfeuchtezeiger	1
Anz. Überschwemmungsz.	1
Veg. - Soziologie	
BfN Schlüssel	19 - Artemisietea (Ausdauerndende Stickstoff-Krautfluren) 27.0.01 - Phragmitetalia (Röhrichte und Großseggenrieder) 30 - Molinio-Arrhenatheretea (Grünland-Ges.)

Zeigerwerte der Pflanzenartenliste (Auswertung)

Standort	Belichtung	sonnig	7,9
Boden	Feuchte	naß	7,5
	Stickstoff (N)	stickstoffreich	7,1
	Reaktion	neutral	7
Vegetation	Mahdverträglichkeit	schnittempfindlich bis mäßig schnittverträglich	4,1
Zeigerwerte	Futterwert	geringwertiges Futter	3
	Wechselfeuchteanzeiger		1
	Giftpflanzen		1
	Überschw.anzeiger		1

Pflanzenartenliste

Gruppe / Pflanzenart	MS	M	W	Vs	St	PA	Ph	Sz	VS	V	G	cf	Rote Liste			
													§	HH	ND	SH
Tracheobionta (Gefäßpflanzen)																
Betula pendula (Hänge-Birke)	7	w		-	-											
Dactylis glomerata (Wiesen-Knäuelgras)	7	w		-	-											
Dryopteris carthusiana (Dorniger Wurmfarne)	7	w		-	-											
Epilobium ciliatum (Drüsiges Weidenröschen)	7	w		-	-											
Epilobium hirsutum (Zottiges Weidenröschen)	7	z		-	-											
Equisetum palustre (Sumpf-Schachtelhalm)	7	w		-	-											
Glyceria maxima (Wasser-Schwaden)	7	h		-	-											
Holcus lanatus (Wolliges Honiggras)	7	w		-	-											
Juncus effusus (Flutter-Binse)	7	z		-	-											
Phalaris arundinacea (Rohr-Glanzgras)	7	z		-	-											
Phragmites australis (Schilf)	7	z		-	-											
Rubus armeniacus (Armenische Brombeere)	7	h		-	-											
Salix caprea (Sal-Weide)	7	w		-	-											
Urtica dioica (Große Brennnessel)	7	z		-	-											

Erhebungsbogen

B

Projekt	Biotopkartierung Hamburg		Interne Nr.	31804	
			DK5 DK5-GK	6628	6830
Handlungsbedarf	Ja		DK5 - Name	Bf. Wilhelmsburg	
Bearbeitung	BRA	Kopie	Biotop-Nr. alt	233	131
Räumliche Abbildung	Fläche	Nein	Kartierung	21.10.2010	
Anzahl Abschnitte	1		Fläche / Länge [m²/m]	2702,0744	
			Breite (lineare Abb.) [m]		

Pflanzenartenliste

Gruppe / Pflanzenart	MS	M	W	Vs	St	PA	Ph	Sz	VS	V	G	cf	§	Rote Liste			
														HH	ND	SH	D
Anzahl Rote Liste Arten																	
Anzahl Arten														14			

MS: Mengensystem; M: Mengenangabe, W: Bewertung der Art (FFH-Monitoring), Vs: Vegetationsschicht, St: Status, PA: Autor Phänologie; Ph: Phänologie, Sz: Soziabilität, VS: Vitalitätssystem; V: Vitalität, G: Geschlecht, cf: unsichere Bestimmung, §: Schutz nach BNatSchG, HH: Rote Liste Hamburg, Nds: Rote Liste Niedersachsen, SH: Rote Liste Schleswig-Holstein, D: Rote Liste Deutschland