

# Erhebungsbogen

**B**

<b>Projekt</b>	Biotopkartierung Hamburg	<b>Interne Nr.</b>	31710
		<b>DK5   DK5-GK</b>	<b>6628</b> 6630
<b>Handlungsbedarf</b>	Nein	<b>DK5 - Name</b>	Bf. Wilhelmsburg
<b>Bearbeitung</b>	BRA	<b>Biotop-Nr.   alt</b>	<b>22</b> 5
<b>Räumliche Abbildung</b>	Fläche	<b>Kartierung</b>	22.10.2010
<b>Anzahl Abschnitte</b>	2	<b>Fläche / Länge [m<sup>2</sup>/m]</b>	13279,2726
		<b>Breite (lineare Abb.) [m]</b>	

**Gesetzlicher Schutz**     **kein gesetzl. Schutz**     **kein gesetzlich geschütztes Biotop**     **Schutz nur teilweise**     **Nein**

<b>Gesamtbewertung</b>	6	Wertvoll
– <b>Alter</b>	5	Biotop mittleren Alters, 20 bis 50 Jahre
– <b>Belastungsgrad</b>	7	Flächenhaft geringe oder Vorbelastung mit schwachem Einfluß
– <b>Ökolog. Funktion</b>	6	Hohe Bedeutung in einem Biotopkomplex, für den lokalen Biotopverbund oder als Puffer
– <b>Seltenheit</b>	5	Seltener Biotoptyp, floristisch stark verarmt, ohne seltener Pflges. od. verbr. artenreicher Biotoptyp

## Bestandsbeschreibung

Sehr heterogene, alte Brachfläche, sehr unzugänglich, nahezu kein Zugang von Süden her vorhanden. Von Westen her wird die Fläche jedoch von zahlreichen Kleingärten her als Kompostplatz und Gartenerweiterung in Anspruch genommen. Der vorhandene Zugang wird durch in das Gebiet sich stark ausbreitendes Gebüsch aus Garten-Brombeere erschwert. Die Fläche liegt offenbar seit langem brach, ist sehr unzugänglich, v.a. Garten-Brombeergebüsch nimmt derzeit hohe Flächenanteile ein. Es gibt zahlreiche Ablagerungen von gartenspezifischen Materialien und Abfällen. Es ist eine beginnende Entwicklung von Pioniergehölzen aus Birken und Sal-Weiden erkennbar. Örtlich wachsen einzelne Eschen.

## Vorkommen an Biotoptypen

1	TF	Typ	HF	F.Anteil
2	BTYP	Biotoptyp		- gesetzl. Grundl.
3	Zusatz	Zusatz zum Biotoptypen		
4	LRT	Lebensraumtyp		
1	1		Ja	60 %
2	HRR	Ruderalgebüsch (2000)		
1	2			40 %
2	HGM	Naturnahes Gehölz mittlerer Standorte (2000)		

## Räumliche Lage

<b>Lagebeschreibung</b>		<b>Hochwert (Y)</b>	5929929
<b>Nachbarnutzung/en</b>		<b>Naturraum</b>	Elbinsel Wilhelmsburg (673.01)
<b>Rechtswert (X)</b>	567518	<b>Gemarkung</b>	Wilhelmsburg (147)
<b>Bezirk</b>	Hamburg-Mitte	<b>Ramsargebiet</b>	<input type="checkbox"/> <b>EG-Vogelschutzgeb.</b> <input type="checkbox"/>
<b>Stadtteil (OT-Nr.)</b>	Wilhelmsburg (136)	<b>Nationalpark</b>	<input type="checkbox"/>
<b>Digitaler Grünplan</b>	<input checked="" type="checkbox"/> <b>Hafengesamtgebiet</b>		
<b>Ausgleichsflächen</b>	<input type="checkbox"/> <b>Biosphärenreservat</b>		
<b>NSG / ND / LSG</b>			
<b>FFH-GEBIET</b>			
<b>Wasserschutzgebiet</b>			

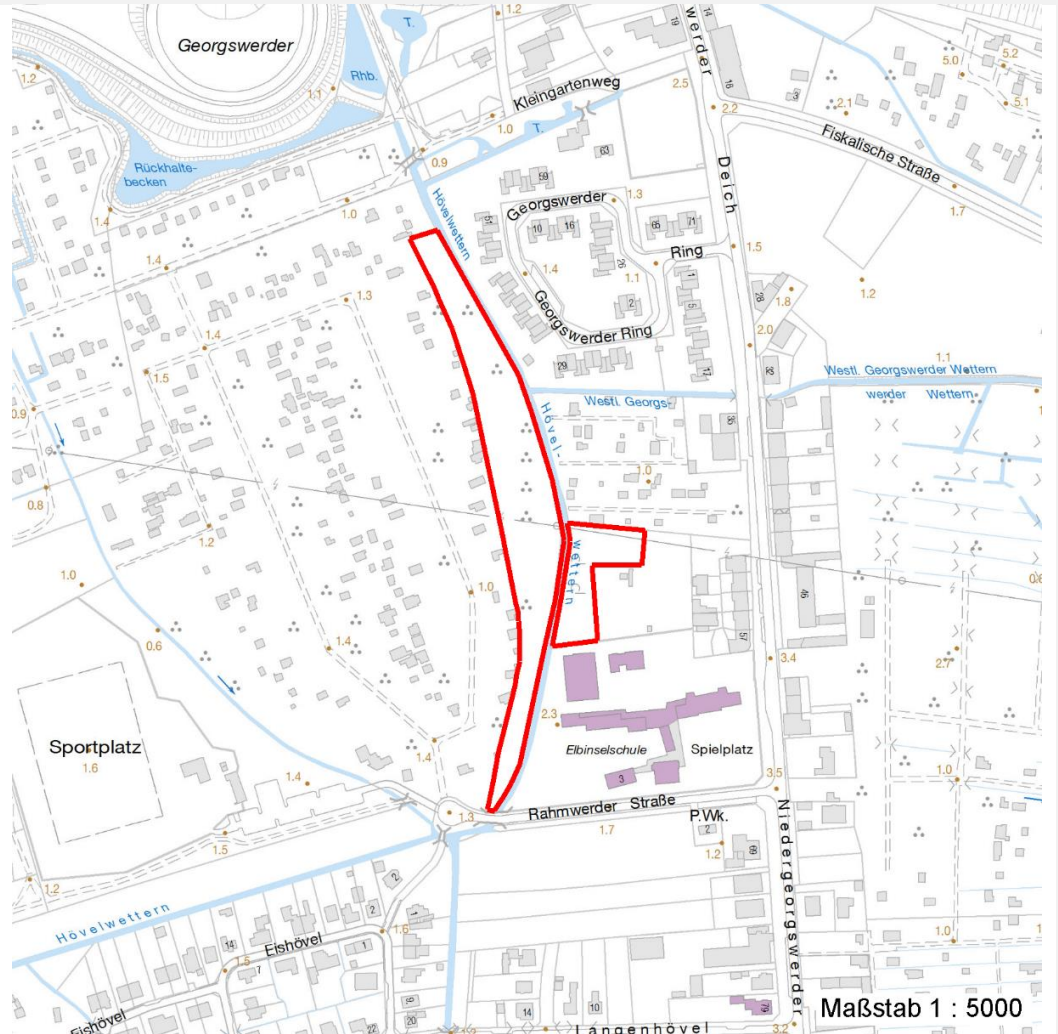
# Erhebungsbogen

**B**

<b>Projekt</b>	Biotopkartierung Hamburg	<b>Interne Nr.</b>	31710
		<b>DK5   DK5-GK</b>	6628 6630
		<b>DK5 - Name</b>	Bf. Wilhelmsburg
<b>Handlungsbedarf</b>	Nein	<b>Biotop-Nr.   alt</b>	22 5
<b>Bearbeitung</b>	BRA	<b>Kartierung</b>	22.10.2010
<b>Räumliche Abbildung</b>	Fläche	<b>Fläche / Länge [m<sup>2</sup>/m]</b>	13279,2726
<b>Anzahl Abschnitte</b>	2	<b>Breite (lineare Abb.) [m]</b>	

## Räumliche Lage

### Karte



## Weitere Erhebungsbögen

Interne Nr.	Interne Nr. Zuordnung	DK5	Biotop-Nr.	Kartierung	Zuordnung	DK5 (GK)	Biotop-Nr. (alt)
31710	31697	6628	22	15.09.1981	K	6630	5
31710	31698	6628	22	16.10.2003	K	6630	5

Zuordnung: N = nachfolgende Kartierung, K = weitere Kartierungen (zeitlich vorher oder nachher)

## Foto

Interne Nr.	Index	Dateiname	Aufnahmerichtung
14070	0	6628_22_221010_1.JPG	

## Weitere Angaben

Merkmal	Wert
Auswertung	

# Erhebungsbogen

**B**

<b>Projekt</b>	Biotopkartierung Hamburg	<b>Interne Nr.</b>	31710
		<b>DK5   DK5-GK</b>	<b>6628</b> 6630
<b>Handlungsbedarf</b>	Nein	<b>DK5 - Name</b>	Bf. Wilhelmsburg
<b>Bearbeitung</b>	BRA	<b>Biotop-Nr.   alt</b>	<b>22</b> 5
<b>Räumliche Abbildung</b>	Fläche	<b>Kartierung</b>	22.10.2010
<b>Anzahl Abschnitte</b>	2	<b>Fläche / Länge [m<sup>2</sup>/m]</b>	13279,2726
		<b>Breite (lineare Abb.) [m]</b>	

## Weitere Angaben

Merkmal	Wert
Gefährdung / Einflüsse	Erhebliche Vermüllung, erhebliche Fehlnutzung, illegale Ablagerung von diversen Materialien.
Wertgesichtspunkte	Sehr ungestörte Lage, Möglichkeit der Entwicklung naturnaher Vegetation in der Stadt, Rückzugsraum der Amphibien des Gebietes.
Maßnahmen	Gartennutzung auf die Gärten begrenzen, Flächen entmüllen, Unzugänglichkeit wiederherstellen, von den Gartenbesitzern her gewährleisten, dass keine Nutzung erneut vorgenommen wird. Flächen zu einem naturnahen Stadtgehölz entwickeln.

## Foto

**Fotodatei** 6628\_22\_221010\_1.JPG

**Bildbeschreibung**  
**Aufnahmerichtung**



**Fotodatei**

**Bildbeschreibung**  
**Aufnahmerichtung**

## Teilflächenbeschreibung

<b>Teilflächentyp</b>		<b>Teilflächen-Nr.</b>	1
<b>Biotoptyp</b>	Ruderalgebüsch (2000)	<b>Biotoptyp</b>	HRR
- <b>Zusatz</b>		- <b>gesetzl. Grundl.</b>	
<b>FFH-LRT</b>		<b>FFH-LRT</b>	
<b>Beschreibung</b>		<b>Entw.potential LRT</b>	
		<b>Hauptfläche</b>	Ja
		<b>Flächenanteil</b>	60 %
		<b>FFH-Unters.Fläche</b>	Nein
		<b>Saatgutfläche</b>	Nein

# Erhebungsbogen

**B**

<b>Projekt</b>	Biotopkartierung Hamburg	<b>Interne Nr.</b>	31710
		<b>DK5   DK5-GK</b>	<b>6628</b> 6630
<b>Handlungsbedarf</b>	Nein	<b>DK5 - Name</b>	Bf. Wilhelmsburg
<b>Bearbeitung</b>	BRA	<b>Biotop-Nr.   alt</b>	<b>22</b> 5
<b>Räumliche Abbildung</b>	Fläche	<b>Kartierung</b>	22.10.2010
<b>Anzahl Abschnitte</b>	2	<b>Fläche / Länge [m<sup>2</sup>/m]</b>	13279,2726
		<b>Breite (lineare Abb.) [m]</b>	

## Weitere Angaben

Merkmal	Wert
<b>Boden</b>	
Feuchte	6 - mäßig feucht und wechselfeucht
Reaktion	7 - neutral
Stickstoffgehalt	7 - stickstoffreich
<b>Standort, Relief</b>	
Belichtung	7 - halbsonnig
<b>Veg. - Zeigerwerte</b>	
Anz. Wechselfeuchtezeiger	2
Anz. Überschwemmungsz.	1
<b>Veg. - Soziologie</b>	
BfN Schlüssel	19 - Artemisietea (Ausdauernde Stickstoff-Krautfluren) 48.0.04 - Fagitalia sylvaticae (Edellaub-Mischwälder und verwandte Ges.)

## Zeigerwerte der Pflanzenartenliste (Auswertung)

<b>Standort</b>	<b>Belichtung</b>	halbsonnig	6,7
<b>Boden</b>	<b>Feuchte</b>	mäßig feucht und wechselfeucht	5,7
	<b>Stickstoff (N)</b>	stickstoffreich	6,6
	<b>Reaktion</b>	neutral	6,8
<b>Vegetation</b>	<b>Mahdverträglichkeit</b>	mäßig bis gut schnittverträglich (erster Schnitt nicht vor Mitte Juni)	6
<b>Zeigerwerte</b>	<b>Futterwert</b>	mäßige Futterqualität	4,3
	<b>Wechselfeuchteanzeiger</b>		2
	<b>Giftpflanzen</b>		0
	<b>Überschw.anzeiger</b>		1

## Pflanzenartenliste

Gruppe / Pflanzenart	MS	M	W	Vs	St	PA	Ph	Sz	VS	V	G	cf	Rote Liste						
													§	HH	ND	SH	D		
<b>Tracheobionta (Gefäßpflanzen)</b>																			
Aegopodium podagraria (Giersch)	7	h		-	-														
Betula pendula (Hänge-Birke)	7	z		-	-														
Calystegia sepium (Zaun-Winde)	7	z		-	-														
Cirsium arvense (Acker-Kratzdistel)	7	w		-	-														
Dactylis glomerata (Wiesen-Knäuelgras)	7	h		-	-														
Epilobium hirsutum (Zottiges Weidenröschen)	7	w		-	-														
Fraxinus excelsior (Gewöhnliche Esche)	7	z		-	-														
Galinsoga quadriradiata (Behaartes Franzosenkraut)	7	w		-	-														
Galium aparine (Kletten-Labkraut)	7	z		-	-														
Heracleum mantegazzianum (Riesen-Bärenklau)	7	w		-	-														
Holcus lanatus (Wolliges Honiggras)	7	h		-	-														
Matricaria discoidea (Strahlenlose Kamille)	7	w		-	-														
Poa trivialis (Gewöhnliches Rispengras)	7	w		-	-														
Ranunculus repens (Kriechender Hahnenfuß)	7	z		-	-														
Rubus armeniacus (Armenische Brombeere)	7	h		-	-														
Rumex obtusifolius (Stumpfpflättriger Ampfer)	7	w		-	-														
Salix caprea (Sal-Weide)	7	z		-	-														

# Erhebungsbogen

**B**

<b>Projekt</b>	Biotopkartierung Hamburg		<b>Interne Nr.</b>	31710	
			<b>DK5   DK5-GK</b>	<b>6628</b>	6630
<b>Handlungsbedarf</b>	Nein		<b>DK5 - Name</b>	Bf. Wilhelmsburg	
<b>Bearbeitung</b>	BRA	<b>Kopie</b>	<b>Biotop-Nr.   alt</b>	<b>22</b>	5
<b>Räumliche Abbildung</b>	Fläche		<b>Kartierung</b>	22.10.2010	
<b>Anzahl Abschnitte</b>	2		<b>Fläche / Länge [m<sup>2</sup>/m]</b>	13279,2726	
			<b>Breite (lineare Abb.) [m]</b>		

## Pflanzenartenliste

Gruppe / Pflanzenart	MS	M	W	Vs	St	PA	Ph	Sz	VS	V	G	cf	Rote Liste					
													§	HH	ND	SH	D	
Salix cinerea (Grau-Weide)	7	w		-	-													
Taraxacum spec. (Löwenzahn)	7	w		-	-													

**Anzahl Rote Liste Arten**

**Anzahl Arten** 19

MS: Mengensystem; M: Mengenangabe, W: Bewertung der Art (FFH-Monitoring), Vs: Vegetationsschicht, St: Status, PA: Autor Phänologie; Ph: Phänologie, Sz: Soziabilität, VS: Vitalitätssystem; V: Vitalität, G: Geschlecht, cf: unsichere Bestimmung, §: Schutz nach BNatSchG, HH: Rote Liste Hamburg, Nds: Rote Liste Niedersachsen, SH: Rote Liste Schleswig-Holstein, D: Rote Liste Deutschland

## Teilflächenbeschreibung

<b>Teilflächentyp</b>		<b>Teilflächen-Nr.</b>	2
<b>Biotoptyp</b>	Naturnahes Gehölz mittlerer Standorte (2000)	<b>Biotoptyp</b>	HGM
- <b>Zusatz</b>		- <b>gesetzl. Grundl.</b>	
<b>FFH-LRT</b>		<b>FFH-LRT</b>	
<b>Beschreibung</b>		<b>Entw.potential LRT</b>	
		<b>Hauptfläche</b>	
		<b>Flächenanteil</b>	40 %
		<b>FFH-Unters.Fläche</b>	Nein
		<b>Saatgutfläche</b>	Nein