

Erhebungsbogen

B

Projekt	Biotopkartierung Hamburg		Interne Nr.	31860	
			DK5 DK5-GK	6628	6830
Handlungsbedarf	Nein		DK5 - Name	Bf. Wilhelmsburg	
Bearbeitung	BRA	Kopie	Nein	Biotop-Nr. alt	225 113
Räumliche Abbildung	Fläche		Kartierung	11.06.2008	
Anzahl Abschnitte	2		Fläche / Länge [m²/m]	1353,7651	
			Breite (lineare Abb.) [m]		

Gesetzlicher Schutz kein gesetzl. Schutz **kein gesetzlich geschütztes Biotop** **Schutz nur teilweise** **Nein**

Gesamtbewertung	6	Wertvoll
– Alter	4	Biotop mittleren Alters, 10 bis 20 Jahre
– Belastungsgrad	7	Flächenhaft geringe oder Vorbelastung mit schwachem Einfluß
– Ökolog. Funktion	6	Hohe Bedeutung in einem Biotopkomplex, für den lokalen Biotopverbund oder als Puffer
– Seltenheit	6	Seltener Biotoptyp, ohne seltene oder bedrohte Pflges., ungesättigtes Artenspektrum, reliktsische RL-Arten

Bestandsbeschreibung

I.d.R. vermutlich spontan aufgewachsene Gehölze, aus Berg-Ahorn und Birken sowie etwas Sal-Weide. Am Übergang zwischen feuchten bis frischen, halbruderalen Gras- und Staudenfluren bzw. Landröhrichtern im Süden und einer Wetterern im Norden, ca. 0,5 bis 1 m über dem Grundwasser gelegen (alte Geländeoberfläche), z.T. in etwas höher gelegenen, aufgeschüttetem Gelände im Norden. Mit Einzelbäumen, v.a. Ahorn, die Stammdicken von 30 cm erreichen und vielstämmig ausgetrieben sind, vermutlich in der Vergangenheit zurückgestutzt. Am Boden dominiert von halbruderalen Halbschattenfluren, im Süden mit hohen Anteilen von Hainrispengras, im Norden einem größeren Bestand von Kälberkropf sowie von Jungwuchs der Ahornbäume im Gebiet. Die Gehölze erreichen Wuchshöhen von knapp 20 m, maximale Stammdicken liegen bei 30 bis 35 cm beim Ahorn und rund 30 cm bei den Birken im Süden.

Vorkommen an Biotoptypen

1	TF	Typ	HF	F.Anteil
2	BTYP	Biotoptyp	- gesetzl. Grundl.	
3	Zusatz	Zusatz zum Biotoptypen		
4	LRT	Lebensraumtyp		
1	1		Ja	100 %
2	WPA	Ahorn- oder Eschen-Pionier- oder Vorwald (2000)		

Räumliche Lage

Lagebeschreibung	Randgehölze am nördlichen Randgraben			
Nachbarnutzung/en	Hauptgraben, weitere Brachflächen			
Rechtswert (X)	567993	Hochwert (Y)	5929942	
Bezirk	Hamburg-Mitte		Naturraum	Elbinsel Wilhelmsburg (673.01)
Stadtteil (OT-Nr.)	Wilhelmsburg (136)		Gemarkung	Wilhelmsburg (147)
Digitaler Grünplan	<input type="checkbox"/>	Hafengesamtgebiet	<input type="checkbox"/>	Ramsargebiet <input type="checkbox"/> EG-Vogelschutzgeb. <input type="checkbox"/>
Ausgleichsflächen	<input type="checkbox"/>	Biosphärenreservat	<input type="checkbox"/>	Nationalpark <input type="checkbox"/>
NSG / ND / LSG				
FFH-GEBIET				
Wasserschutzgebiet				

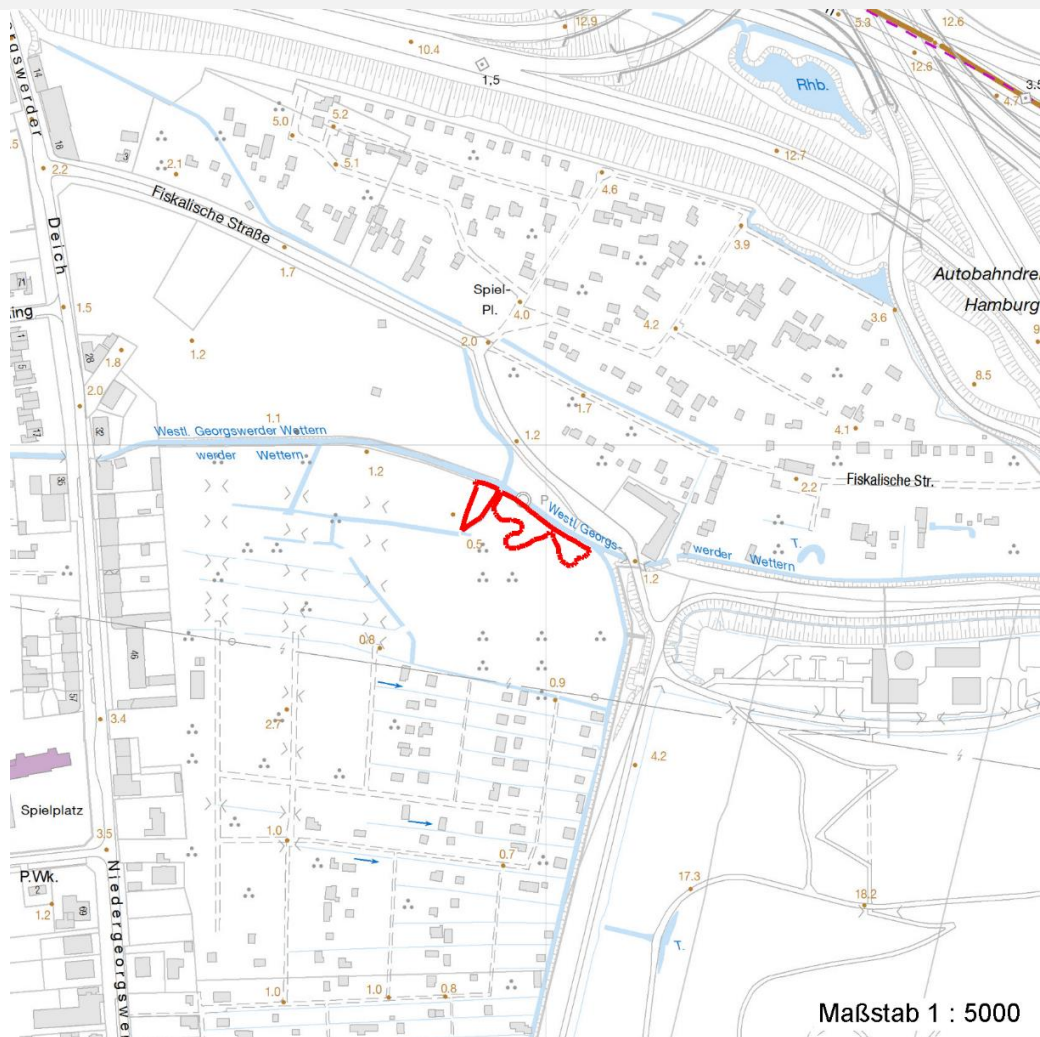
Erhebungsbogen

B

Projekt	Biotopkartierung Hamburg	Interne Nr.	31860
		DK5 DK5-GK	6628 6830
		DK5 - Name	Bf. Wilhelmsburg
Handlungsbedarf	Nein	Biotop-Nr. alt	225 113
Bearbeitung	BRA	Kartierung	11.06.2008
Räumliche Abbildung	Fläche	Fläche / Länge [m²/m]	1353,7651
Anzahl Abschnitte	2	Breite (lineare Abb.) [m]	

Räumliche Lage

Karte



Weitere Erhebungsbögen

Interne Nr.	Interne Nr. Zuordnung	DK5	Biotop-Nr.	Kartierung	Zuordnung	DK5 (GK)	Biotop-Nr. (alt)
31860	31719	6628	217	25.09.2002	<	6830	42

Zuordnung: N = nachfolgende Kartierung, K = weitere Kartierungen (zeitlich vorher oder nachher)

Foto

Interne Nr.	Index	Dateiname	Aufnahmerichtung
10426	0	6628_225_110608_1.JPG	
10427	0	6628_225_110608_2.JPG	
10428	0	6628_225_110608_3.JPG	

Weitere Angaben

Merkmal **Wert**

Auswertung

08.04.2020

Erhebungsbogen

B

Projekt	Biotopkartierung Hamburg	Interne Nr.	31860
		DK5 DK5-GK	6628 6830
Handlungsbedarf	Nein	DK5 - Name	Bf. Wilhelmsburg
Bearbeitung	BRA	Biotop-Nr. alt	225 113
Räumliche Abbildung	Fläche	Kartierung	11.06.2008
Anzahl Abschnitte	2	Fläche / Länge [m²/m]	1353,7651
		Breite (lineare Abb.) [m]	

Weitere Angaben

Merkmal	Wert
Gefährdung / Einflüsse	Teilweise etwas Vermüllung, Spielplatznutzung, vermutlich Ablagerungen aus Bauschutt im Untergrund im Norden.
Wertgesichtspunkte	Weitgehend naturnah eingewachsen, naturnaher Komplex aus Randgehölzen und Gewässer im Norden.
zoologisch bedeutsame Strukturen	Alte Bäume mit Höhlen Spontane Vegetation jeder Form
Bedeutung für Tiergruppe	Amphibien, Sommerquartiere Insekten, allgemein Vögel
Maßnahmen	Nach Möglichkeit weiter der Sukzession überlassen.

Foto

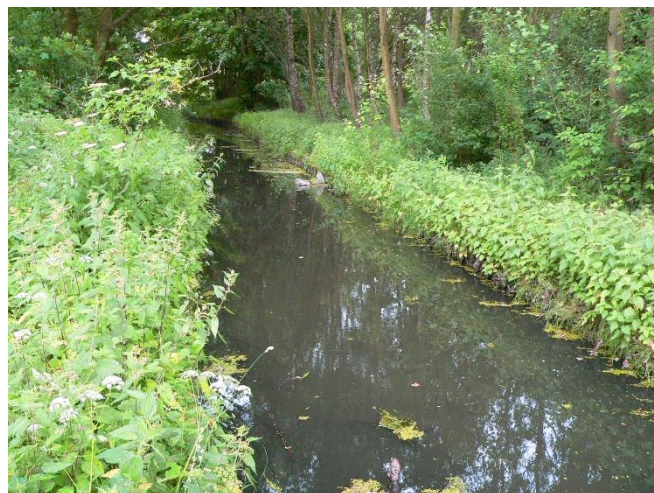
Fotodatei 6628_225_110608_1.JPG

Bildbeschreibung
Aufnahmerichtung



Fotodatei 6628_225_110608_2.JPG

Bildbeschreibung
Aufnahmerichtung



Erhebungsbogen

B

Projekt	Biotopkartierung Hamburg	Interne Nr.	31860
		DK5 DK5-GK	6628 6830
Handlungsbedarf	Nein	DK5 - Name	Bf. Wilhelmsburg
Bearbeitung	BRA	Biotop-Nr. alt	225 113
Räumliche Abbildung	Fläche	Kartierung	11.06.2008
Anzahl Abschnitte	2	Fläche / Länge [m²/m]	1353,7651
		Breite (lineare Abb.) [m]	

Foto

Fotodatei 6628_225_110608_3.JPG

Bildbeschreibung
Aufnahmerichtung

Fotodatei

Bildbeschreibung
Aufnahmerichtung



Teilflächenbeschreibung

Teilflächentyp		Teilflächen-Nr.	1
Biotoptyp	Ahorn- oder Eschen-Pionier- oder Vorwald (2000)	Biotoptyp	WPA
- Zusatz		- gesetzl. Grundl.	
FFH-LRT		FFH-LRT	
Beschreibung		Entw.potential LRT	
		Hauptfläche	Ja
		Flächenanteil	100 %
		FFH-Unters.Fläche	Nein
		Saatgutfläche	Nein

Erhebungsbogen

B

Projekt	Biotopkartierung Hamburg		Interne Nr.	31860
			DK5 DK5-GK	6628 6830
Handlungsbedarf	Nein		DK5 - Name	Bf. Wilhelmsburg
Bearbeitung	BRA	Kopie	Nein	Biotop-Nr. alt
Räumliche Abbildung	Fläche			225 113
Anzahl Abschnitte	2			Kartierung
				11.06.2008
				Fläche / Länge [m²/m]
				1353,7651
				Breite (lineare Abb.) [m]

Weitere Angaben

Merkmal	Wert
Boden	
Humosität	h4 - stark humos
Flurabstand	0.50 m
Feuchte	6 - mäßig feucht und wechselfeucht
Reaktion	5 - mäßig sauer
Stickstoffgehalt	6 - mäßig stickstoffarm bis stickstoffreich
Standort, Relief	
Relief	Teils alter Marschenboden, offenbar auch mit Grabenrest, teils Aufschüttung
Neigung - Gelände	N0 - nicht geneigt (<2 %)
Belichtung	6 - halbsonnig bis halbschattig
Veg. - Deckg./Ant.	
1. Baumschicht	80 %
Strauchschicht	30 %
1. Krautschicht	60 %
Veg. - Struktur	
Altersstruktur	m - mehrschichtig, naturnah aber ohne Altersstadien
Veg. - Höhe	
1. Baumschicht	15.00 m
Veg. - Zeigerwerte	
Anz. Wechselfeuchtezeiger	4
Anz. Überschwemmungsz.	0
Veg. - Soziologie	
BfN Schlüssel	19 - Artemisietea (Ausdauernde Stickstoff-Krautfluren) 48.0.04 - Fagetalia sylvaticae (Edellaub-Mischwälder und verwandte Ges.)

Zeigerwerte der Pflanzenartenliste (Auswertung)

Standort	Belichtung	halbsonnig bis halbschattig	5,9
Boden	Feuchte	mäßig feucht und wechselfeucht	5,8
	Stickstoff (N)	mäßig stickstoffarm bis stickstoffreich	5,9
	Reaktion	schwach sauer	5,6
Vegetation	Mahdverträglichkeit	schnittempfindlich (nur Herbstschnitt vertragend)	3,1
Zeigerwerte	Futterwert	mäßige Futterqualität	3,8
	Wechselfeuchteanzeiger		4
	Giftpflanzen		0
	Überschw.anzeiger		0

Pflanzenartenliste

Gruppe / Pflanzenart	MS	M	W	Vs	St	PA	Ph	Sz	VS	V	G	cf	§	Rote Liste			
														HH	ND	SH	D
Tracheobionta (Gefäßpflanzen)																	
Acer campestre (Feld-Ahorn)	7	w		-	-												
Acer platanoides (Spitz-Ahorn)	7	w		-	-												
Acer pseudoplatanus (Berg-Ahorn)	7	z		-	-												
Aesculus hippocastanum (Gewöhnliche Roskastanie)	7	w		-	-												
Betula pendula (Hänge-Birke)	7	z		-	-												

Erhebungsbogen

B

Projekt	Biotopkartierung Hamburg		Interne Nr.	31860	
			DK5 DK5-GK	6628	6830
Handlungsbedarf	Nein		DK5 - Name	Bf. Wilhelmsburg	
Bearbeitung	BRA	Kopie	Biotop-Nr. alt	225	113
Räumliche Abbildung	Fläche		Kartierung	11.06.2008	
Anzahl Abschnitte	2		Fläche / Länge [m²/m]	1353,7651	
			Breite (lineare Abb.) [m]		

Pflanzenartenliste

Gruppe / Pflanzenart	MS	M	W	Vs	St	PA	Ph	Sz	VS	V	G	cf	Rote Liste					
													§	HH	ND	SH	D	
Betula pubescens (Moor-Birke)	7	z		-	-													
Calamagrostis epigejos (Land-Reitgras)	7	z		-	-													
Chaerophyllum temulum (Hecken-Kälberkropf)	7	z		-	-													
Dryopteris filix-mas (Gewöhnlicher Wurmfarne)	7	w		-	-													
Elymus repens (Gewöhnliche Quecke)	7	w		-	-													
Frangula alnus (Faulbaum)	7	w		-	-													
Fraxinus excelsior (Gewöhnliche Esche)	7	w		-	-													
Galium aparine (Kletten-Labkraut)	7	w		-	-													
Hedera helix (Efeu)	7	w		-	-													
Heraclium sphondylium (Wiesen-Bärenklau)	7	w		-	-													
Lapsana communis (Rainkohl)	7	w		-	-													
Phragmites australis (Schilf)	7	z		-	-													
Poa nemoralis (Hain-Rispengras)	7	h		-	-													
Populus tremula (Zitter-Pappel)	7	z		-	-													
Prunus spinosa (Schlehe)	7	w		-	-													
Quercus robur (Stiel-Eiche)	7	w		-	-													
Rubus armeniacus (Armenische Brombeere)	7	z		-	-													
Salix caprea (Sal-Weide)	7	z		-	-													
Salix cinerea (Grau-Weide)	7	w		-	-													
Sambucus nigra (Schwarzer Holunder)	7	w		-	-													
Solidago gigantea (Riesen-Goldrute)	7	w		-	-													
Sorbus aucuparia (Eberesche)	7	w		-	-													
Stellaria holostea (Große Sternmiere)	7	z		-	-													
Urtica dioica (Große Brennnessel)	7	z		-	-													

Anzahl Rote Liste Arten

Anzahl Arten

29

MS: Mengensystem; M: Mengenangabe, W: Bewertung der Art (FFH-Monitoring), Vs: Vegetationsschicht, St: Status, PA: Autor Phänologie; Ph: Phänologie, Sz: Soziabilität, VS: Vitalitätssystem; V: Vitalität, G: Geschlecht, cf: unsichere Bestimmung, §: Schutz nach BNatSchG, HH: Rote Liste Hamburg, Nds: Rote Liste Niedersachsen, SH: Rote Liste Schleswig-Holstein, D: Rote Liste Deutschland