

# Erhebungsbogen

**B**

<b>Projekt</b>	Biotopkartierung Hamburg	<b>Interne Nr.</b>	31769
		<b>DK5   DK5-GK</b>	<b>6628</b> 6830
<b>Handlungsbedarf</b>	Nein	<b>DK5 - Name</b>	Bf. Wilhelmsburg
<b>Bearbeitung</b>	BRA	<b>Biotop-Nr.   alt</b>	<b>223</b> 100
<b>Räumliche Abbildung</b>	Fläche	<b>Kartierung</b>	20.09.2002
<b>Anzahl Abschnitte</b>	1	<b>Fläche / Länge [m<sup>2</sup>/m]</b>	4788,8481
		<b>Breite (lineare Abb.) [m]</b>	

<b>Gesetzlicher Schutz</b>	<input type="checkbox"/> kein gesetzl. Schutz	<input type="checkbox"/> kein gesetzlich geschütztes Biotop	<input type="checkbox"/> Schutz nur teilweise	<input checked="" type="checkbox"/> Nein
----------------------------	---	---	---	--

<b>Gesamtbewertung</b>	6	Wertvoll
– <b>Alter</b>	5	Biotop mittleren Alters, 20 bis 50 Jahre
– <b>Belastungsgrad</b>	6	Flächenhaft geringe oder örtlich stärkere oder Vorbelastung mit deutlichem Einfluß
– <b>Ökolog. Funktion</b>	7	Sehr hohe Bedeutung in einem Biotopkomplex, für den lokalen Biotopverbund oder als Puffer
– <b>Seltenheit</b>	5	Seltener Biotoptyp, floristisch stark verarmt, ohne seltener Pflges. od. verbr. artenreicher Biotoptyp

## Bestandsbeschreibung

Sehr heterogenes Umfeld der benachbarten Gewässer, vermutlich ehemals Grünlandnutzung, seit langem brachgefallen, sehr hoch aufgewachsen, mit sich ausbreitenden Gebüsch, auch sehr dichten Brombeergebüsch und Schleierfluren aus Zaunwinde, sehr dicht und undurchdringlich, selten gestört, teils blütenreich, teils hochwüchsig bis zu 1,50 m. Darin liegen vereinzelt Gräben. Die Geländeneiveaunterschiede bei bis zu 1 m. Teilbereiche sind vermutlich zeitweilig wasserüberstaut. Die Fläche wird am Ostrand begrenzt durch einen verlandeten Graben mit relativ geschlossener Gehölzschicht.

## Vorkommen an Biotoptypen

1	TF	Typ	HF	F.Anteil
2	BTYP	Biotoptyp		- gesetzl. Grundl.
3	Zusatz	Zusatz zum Biotoptypen		
4	LRT	Lebensraumtyp		
1	1		Ja	70 %
2	AKF	Halbruderale Gras- und Staudenflur feuchter Standorte (2000)		
1	2			30 %
2	HRS	Sonstiges Sukzessionsgebüsch (2000)		

## Räumliche Lage

<b>Lagebeschreibung</b>	N Niedergeorgswerder Deich	<b>Hochwert (Y)</b>	5929185
<b>Nachbarnutzung/en</b>	Kleingewässer, Brache, Gärten	<b>Naturraum</b>	Elbinsel Wilhelmsburg (673.01)
<b>Rechtswert (X)</b>	567963	<b>Gemarkung</b>	Wilhelmsburg (147)
<b>Bezirk</b>	Hamburg-Mitte	<b>Ramsargebiet</b>	<input type="checkbox"/> <b>EG-Vogelschutzgeb.</b>
<b>Stadtteil (OT-Nr.)</b>	Wilhelmsburg (136)	<b>Nationalpark</b>	<input type="checkbox"/>
<b>Digitaler Grünplan</b>	<input type="checkbox"/> <b>Hafengesamtgebiet</b>		
<b>Ausgleichsflächen</b>	<input checked="" type="checkbox"/> <b>Biosphärenreservat</b>		
<b>NSG / ND / LSG</b>	LSG Wilhelmsburger Elbinsel [ HH-2050 / Anteil: 98% ]		
<b>FFH-GEBIET</b>			
<b>Wasserschutzgebiet</b>			

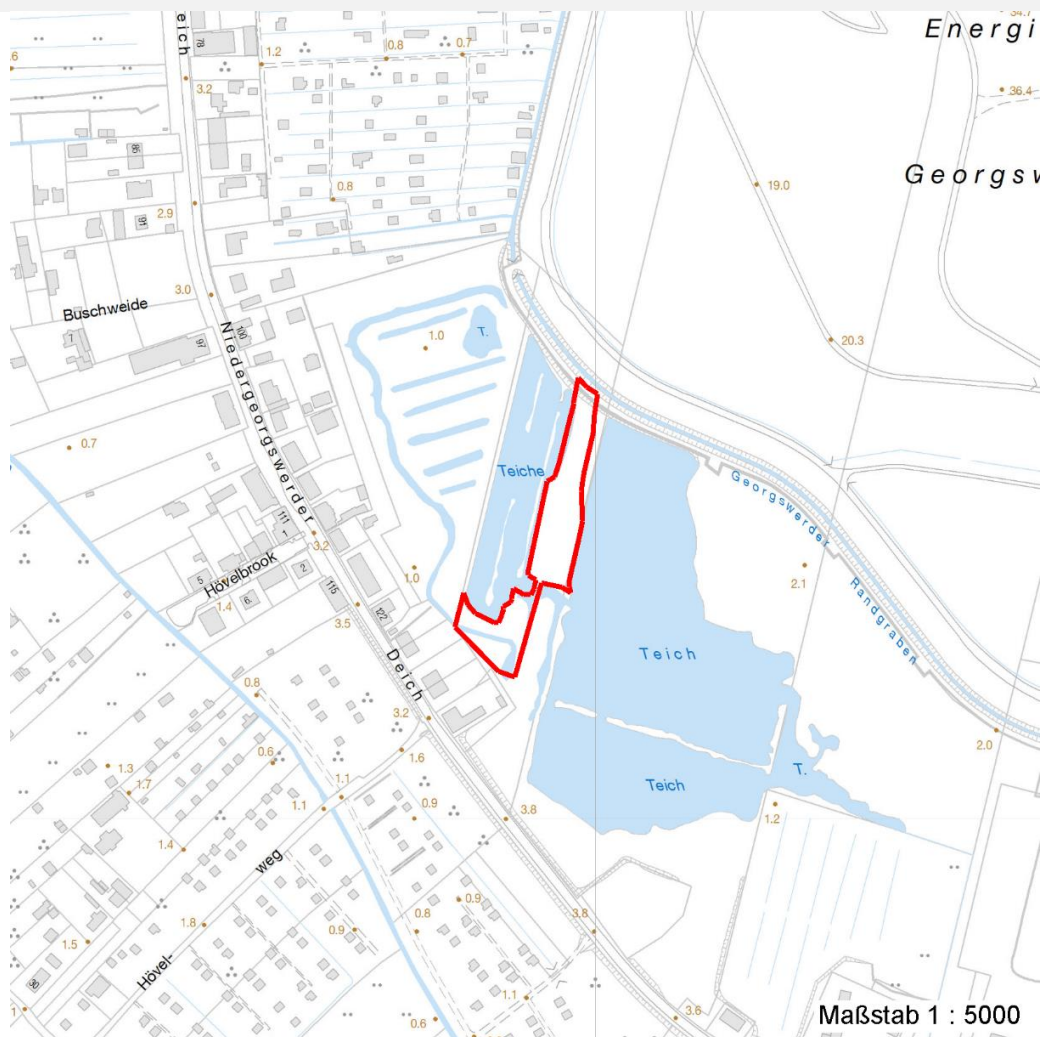
# Erhebungsbogen

**B**

<b>Projekt</b>	Biotopkartierung Hamburg	<b>Interne Nr.</b>	31769
		<b>DK5   DK5-GK</b>	6628 6830
		<b>DK5 - Name</b>	Bf. Wilhelmsburg
<b>Handlungsbedarf</b>	Nein	<b>Biotop-Nr.   alt</b>	223 100
<b>Bearbeitung</b>	BRA	<b>Kartierung</b>	20.09.2002
<b>Räumliche Abbildung</b>	Fläche	<b>Fläche / Länge [m<sup>2</sup>/m]</b>	4788,8481
<b>Anzahl Abschnitte</b>	1	<b>Breite (lineare Abb.) [m]</b>	

## Räumliche Lage

Karte



## Weitere Erhebungsbögen

Interne Nr.	Interne Nr. Zuordnung	DK5	Biotop-Nr.	Kartierung	Zuordnung	DK5 (GK)	Biotop-Nr. (alt)
31769	31804	6628	233	21.10.2010	N	6830	131
31769	37703	6828	16	15.08.1981	<	6830	8

Zuordnung: N = nachfolgende Kartierung, K = weitere Kartierungen (zeitlich vorher oder nachher)

## Weitere Angaben

Merkmal	Wert
<b>Auswertung</b>	
Gefährdung / Einflüsse	Aktuell keine erkennbar, potentiell durch Wiederaufnahme einer Nutzung gefährdet, aktuell relativ tief entwässert, Gräben ohne Wasserführung.
Wertgesichtspunkte	Sehr strukturreich, totholzreich, naturnah, wertvoller Biotopkomplex im Zusammenhang mit benachbarten Gewässern, vermutlich faunistisch sehr bedeutend, großes Nahrungsangebot für Vögel, Insekten, Spinnen.

# Erhebungsbogen

**B**

<b>Projekt</b>	Biotopkartierung Hamburg	<b>Interne Nr.</b>	31769
		<b>DK5   DK5-GK</b>	<b>6628</b> 6830
<b>Handlungsbedarf</b>	Nein	<b>DK5 - Name</b>	Bf. Wilhelmsburg
<b>Bearbeitung</b>	BRA	<b>Biotop-Nr.   alt</b>	<b>223</b> 100
<b>Räumliche Abbildung</b>	Fläche	<b>Kartierung</b>	20.09.2002
<b>Anzahl Abschnitte</b>	1	<b>Fläche / Länge [m<sup>2</sup>/m]</b>	4788,8481
		<b>Breite (lineare Abb.) [m]</b>	

## Weitere Angaben

Merkmal	Wert
zoologisch bedeutsame Strukturen	Dichte spontane Gebüsche Spontane Vegetation jeder Form
Bedeutung für Tiergruppe	Amphibien Insekten, allgemein Vögel
Maßnahmen	Flächen weiterhin der Sukzession überlassen, Zutritt verschliessen.

## Teilflächenbeschreibung

<b>Teilflächentyp</b>		<b>Teilflächen-Nr.</b>	1
<b>Biototyp</b>	Halbruderale Gras- und Staudenflur feuchter Standorte (2000)	<b>Biototyp</b>	AKF
- <b>Zusatz</b>		- <b>gesetzl. Grundl.</b>	
<b>FFH-LRT</b>		<b>FFH-LRT</b>	
<b>Beschreibung</b>		<b>Entw.potential LRT</b>	
		<b>Hauptfläche</b>	Ja
		<b>Flächenanteil</b>	70 %
		<b>FFH-Unters.Fläche</b>	Nein
		<b>Saatgutfläche</b>	Nein

## Weitere Angaben

Merkmal	Wert
<b>Boden</b>	
Feuchte	7 - feucht
Stickstoffgehalt	6 - mäßig stickstoffarm bis stickstoffreich
<b>Standort, Relief</b>	
Belichtung	7 - halbsonnig
<b>Veg. - Soziologie</b>	
BfN Schlüssel	19.1.01 - Convolvuletalia (Schleierges. und Halbschatten-Krautsäume) 21.0.01.01 - Agropyro(Elymo)-Rumicion (Flut- und Feuchtpionierrasen) 27.0.01 - Phragmitetalia (Röhrichte und Großseggenrieder) 30.0.01.03 - Filipendulion (Mädesüß-Uferfluren) 44.0.01.01 - Salicion cinereae (Grauweidengebüsch)

## Zeigerwerte der Pflanzenartenliste (Auswertung)

<b>Standort</b>	<b>Belichtung</b>	halbsonnig	7,1
<b>Boden</b>	<b>Feuchte</b>	feucht	6,9
	<b>Stickstoff (N)</b>	mäßig stickstoffarm bis stickstoffreich	6,3
	<b>Reaktion</b>	schwach sauer	6,4
<b>Vegetation</b>	<b>Mahdverträglichkeit</b>	mäßig schnittverträglich (erster Schnitt nicht vor 1. Juli)	5,4
<b>Zeigerwerte</b>	<b>Futterwert</b>	geringwertiges Futter	3,4
	<b>Wechselfeuchteanzeiger</b>		12
	<b>Giftpflanzen</b>		3
	<b>Überschw.anzeiger</b>		8

# Erhebungsbogen

**B**

<b>Projekt</b>	Biotopkartierung Hamburg		<b>Interne Nr.</b>	31769
			<b>DK5   DK5-GK</b>	<b>6628</b> 6830
<b>Handlungsbedarf</b>	Nein		<b>DK5 - Name</b>	Bf. Wilhelmsburg
<b>Bearbeitung</b>	BRA	<b>Kopie</b>	Nein	<b>Biotop-Nr.   alt</b>
<b>Räumliche Abbildung</b>	Fläche			<b>223</b> 100
<b>Anzahl Abschnitte</b>	1			<b>Kartierung</b>
				20.09.2002
				<b>Fläche / Länge [m<sup>2</sup>/m]</b>
				4788,8481
				<b>Breite (lineare Abb.) [m]</b>

## Pflanzenartenliste

Gruppe / Pflanzenart	MS	M	W	Vs	St	PA	Ph	Sz	VS	V	G	cf	§	Rote Liste			
														HH	ND	SH	D
<b>Tracheobionta (Gefäßpflanzen)</b>																	
Acer pseudoplatanus (Berg-Ahorn)	7	w		-													
Achillea millefolium (Gewöhnliche Schafgarbe)	7	w		-													
Agrostis capillaris (Rotes Straußgras)	7	z		-													
Agrostis stolonifera (Ausläufer-Straußgras)	7	z		-													
Alnus glutinosa (Schwarz-Erle)	7	w		-													
Alopecurus pratensis (Wiesen-Fuchsschwanz)	7	z		-													
Anthriscus sylvestris (Wiesen-Kerbel)	7	w		-													
Arrhenatherum elatius (Glatthafer)	7	z		-													
Betula pendula (Hänge-Birke)	7	w		-													
Calamagrostis canescens (Sumpf-Reitgras)	7	z		-													
Calystegia sepium (Zaun-Winde)	7	h		-													
Carex hirta (Behaarte Segge)	7	z		-													
Cirsium arvense (Acker-Kratzdistel)	7	z		-													
Dactylis glomerata (Wiesen-Knäuelgras)	7	w		-													
Deschampsia cespitosa (Rasen-Schmiele)	7	w		-													
Elymus repens (Gewöhnliche Quecke)	7	h		-													
Epilobium angustifolium (Schmalblättriges Weidenröschen)	7	z		-													
Equisetum arvense (Acker-Schachtelhalm)	7	w		-													
Equisetum palustre (Sumpf-Schachtelhalm)	7	h		-													
Fraxinus excelsior (Gewöhnliche Esche)	7	w		-													
Galeopsis tetrahit (Gewöhnlicher Hohlzahn)	7	w		-													
Glechoma hederacea (Gundermann)	7	w		-													
Glyceria maxima (Wasser-Schwaden)	7	z		-													
Helianthus tuberosus (Topinambur)	7	w		-													
Holcus lanatus (Wolliges Honiggras)	7	z		-													
Humulus lupulus (Hopfen)	7	w		-													
Impatiens glandulifera (Drüsiges Springkraut)	7	w		-													
Iris pseudacorus (Gelbe Schwertlilie)	7	w		-									b				
Juncus effusus (Flatter-Binse)	7	w		-													
Lycopus europaeus (Gewöhnlicher Wolfstrapp)	7	w		-													
Lythrum salicaria (Blut-Weiderich)	7	w		-													
Phalaris arundinacea (Rohr-Glanzgras)	7	w		-													
Phragmites australis (Schilf)	7	w		-													
Poa trivialis (Gewöhnliches Rispengras)	7	z		-													
Prunus padus (Echte Traubenkirsche)	7	w		-													
Quercus robur (Stiel-Eiche)	7	w		-													
Ranunculus repens (Kriechender Hahnenfuß)	7	z		-													
Rubus armeniacus (Armenische Brombeere)	7	z		-													
Rubus caesius (Kratzbeere)	7	w		-													
Rumex acetosa (Großer Sauerampfer)	7	w		-													
Rumex crispus (Krauser Ampfer)	7	w		-													
Rumex obtusifolius (Stumpfbältriger Ampfer)	7	w		-													
Salix alba (Silber-Weide)	7	w		-													
Salix cinerea (Grau-Weide)	7	w		-													
Sambucus nigra (Schwarzer Holunder)	7	w		-													
Solanum dulcamara (Bittersüßer Nachtschatten)	7	w		-													
Solidago gigantea (Riesen-Goldrute)	7	w		-													

# Erhebungsbogen

**B**

<b>Projekt</b>	Biotopkartierung Hamburg		<b>Interne Nr.</b>	31769	
			<b>DK5   DK5-GK</b>	<b>6628</b>	6830
<b>Handlungsbedarf</b>	Nein		<b>DK5 - Name</b>	Bf. Wilhelmsburg	
<b>Bearbeitung</b>	BRA	<b>Kopie</b>	<b>Biotop-Nr.   alt</b>	<b>223</b>	100
<b>Räumliche Abbildung</b>	Fläche		<b>Kartierung</b>	20.09.2002	
<b>Anzahl Abschnitte</b>	1		<b>Fläche / Länge [m<sup>2</sup>/m]</b>	4788,8481	
			<b>Breite (lineare Abb.) [m]</b>		

## Pflanzenartenliste

Gruppe / Pflanzenart	MS	M	W	Vs	St	PA	Ph	Sz	VS	V	G	cf	§	Rote Liste				
														HH	ND	SH	D	
Stachys palustris (Sumpf-Ziest)	7	w		-														
Tanacetum vulgare (Rainfarn)	7	w		-														
Tilia x vulgaris (Holländische Linde)	7	w		-														D
Vicia sepium (Zaun-Wicke)	7	w		-														
<b>Anzahl Rote Liste Arten</b>																<b>1</b>		
<b>Anzahl Arten</b>																<b>51</b>		

MS: Mengensystem; M: Mengenangabe, W: Bewertung der Art (FFH-Monitoring), Vs: Vegetationsschicht, St: Status, PA: Autor Phänologie; Ph: Phänologie, Sz: Soziabilität, VS: Vitalitätssystem; V: Vitalität, G: Geschlecht, cf: unsichere Bestimmung, §: Schutz nach BNatSchG, HH: Rote Liste Hamburg, Nds: Rote Liste Niedersachsen, SH: Rote Liste Schleswig-Holstein, D: Rote Liste Deutschland

## Teilflächenbeschreibung

<b>Teilflächentyp</b>		<b>Teilflächen-Nr.</b>	2
<b>Biotoptyp</b>	Sonstiges Sukzessionsgebüsch (2000)	<b>Biotoptyp</b>	HRS
- <b>Zusatz</b>		- <b>gesetzl. Grundl.</b>	
<b>FFH-LRT</b>		<b>FFH-LRT</b>	
<b>Beschreibung</b>		<b>Entw.potential LRT</b>	
		<b>Hauptfläche</b>	
		<b>Flächenanteil</b>	30 %
		<b>FFH-Unters.Fläche</b>	Nein
		<b>Saatgutfläche</b>	Nein