

# Erhebungsbogen

**B**

<b>Projekt</b>	Biotopkartierung Hamburg		<b>Interne Nr.</b>	31647
			<b>DK5   DK5-GK</b>	6628 6830
<b>Handlungsbedarf</b>	Nein		<b>DK5 - Name</b>	Bf. Wilhelmsburg
<b>Bearbeitung</b>	BRA	<b>Kopie</b>	<b>Biotop-Nr.   alt</b>	221 98
<b>Räumliche Abbildung</b>	Fläche	Nein	<b>Kartierung</b>	20.09.2002
<b>Anzahl Abschnitte</b>	1		<b>Fläche / Länge [m<sup>2</sup>/m]</b>	24585,6444
			<b>Breite (lineare Abb.) [m]</b>	

**Gesetzlicher Schutz**    **\_ kein gesetzl. Schutz kein gesetzlich geschütztes Biotop**    **Schutz nur teilweise**    **Nein**

<b>Gesamtbewertung</b>	6	Wertvoll
– <b>Alter</b>	6	Biotop mittleren Alters, 50 bis 100 Jahre
– <b>Belastungsgrad</b>	7	Flächenhaft geringe oder Vorbelastung mit schwachem Einfluß
– <b>Ökolog. Funktion</b>	7	Sehr hohe Bedeutung in einem Biotopkomplex, für den lokalen Biotopverbund oder als Puffer
– <b>Seltenheit</b>	5	Seltener Biotoptyp, floristisch stark verarmt, ohne seltener Pflges. od. verbr. artenreicher Biotoptyp

## Bestandsbeschreibung

Alte Brachfläche, ehemalige Grünlandfläche, heute sehr hoch aufgewachsen. In der Fläche von mesophilen, halbruderalen Gras- und Staudenfluren dominiert, örtlich mit sehr hohen Anteilen von Landreigras, teils von Brennessel und teils von Schmalblättrigem Weidenröschen dominiert, im Süden auch mit größeren Anteilen von Drüsigem Springkraut. Die ehemaligen Gräben in der Fläche sind vollständig verlandet, nur kurze Abschnitte führen noch wenig Wasser, das von Wasserlinsen bedeckt ist. Die Gräben werden durch nitrophytische Röhrichte gekennzeichnet und sind teils vollständig von Weidengebüsch und Brombeergebüsch überwachsen. Das Gelände ist insgesamt mäßig artenreich, recht blütenreich, insektenreich, sehr strukturreich und kleinräumig gekammert durch die ausladenden, teils bis zu 8 m hoch werdenden, dichten Gebüsch. Es ist sicherlich faunistisch von großer Bedeutung und bildet einen wertvollen Biotopkomplex mit den östlich anschließenden Kleingewässern.

## Vorkommen an Biotoptypen

1	TF	Typ	HF	F.Anteil
2	BTYP	Biotoptyp		- gesetzl. Grundl.
3	Zusatz	Zusatz zum Biotoptypen		
4	LRT	Lebensraumtyp		
1	1		Ja	70 %
2	AKM	Halbruderaler Gras- und Staudenflur mittlerer Standorte (2000)		
1	2			30 %
2	HRR	Ruderalgebüsch (2000)		

## Räumliche Lage

<b>Lagebeschreibung</b>	N Niedergeorgswerder Deich			
<b>Nachbarnutzung/en</b>	Gärten, Kleingewässer			
<b>Rechtswert (X)</b>	567887	<b>Hochwert (Y)</b>	5929266	
<b>Bezirk</b>	Hamburg-Mitte	<b>Naturraum</b>	Elbinsel Wilhelmsburg (673.01)	
<b>Stadtteil (OT-Nr.)</b>	Wilhelmsburg (136)	<b>Gemarkung</b>	Wilhelmsburg (147)	
<b>Digitaler Grünplan</b>	<input type="checkbox"/> <b>Hafengesamtgebiet</b>	<input type="checkbox"/> <b>Ramsargebiet</b>	<input type="checkbox"/> <b>EG-Vogelschutzgeb.</b>	<input type="checkbox"/>
<b>Ausgleichsflächen</b>	<input checked="" type="checkbox"/> <b>Biosphärenreservat</b>	<input type="checkbox"/> <b>Nationalpark</b>	<input type="checkbox"/>	<input type="checkbox"/>
<b>NSG / ND / LSG</b>	LSG Wilhelmsburger Elbinsel [ HH-2050 / Anteil: 88% ]			
<b>FFH-GEBIET</b>				
<b>Wasserschutzgebiet</b>				

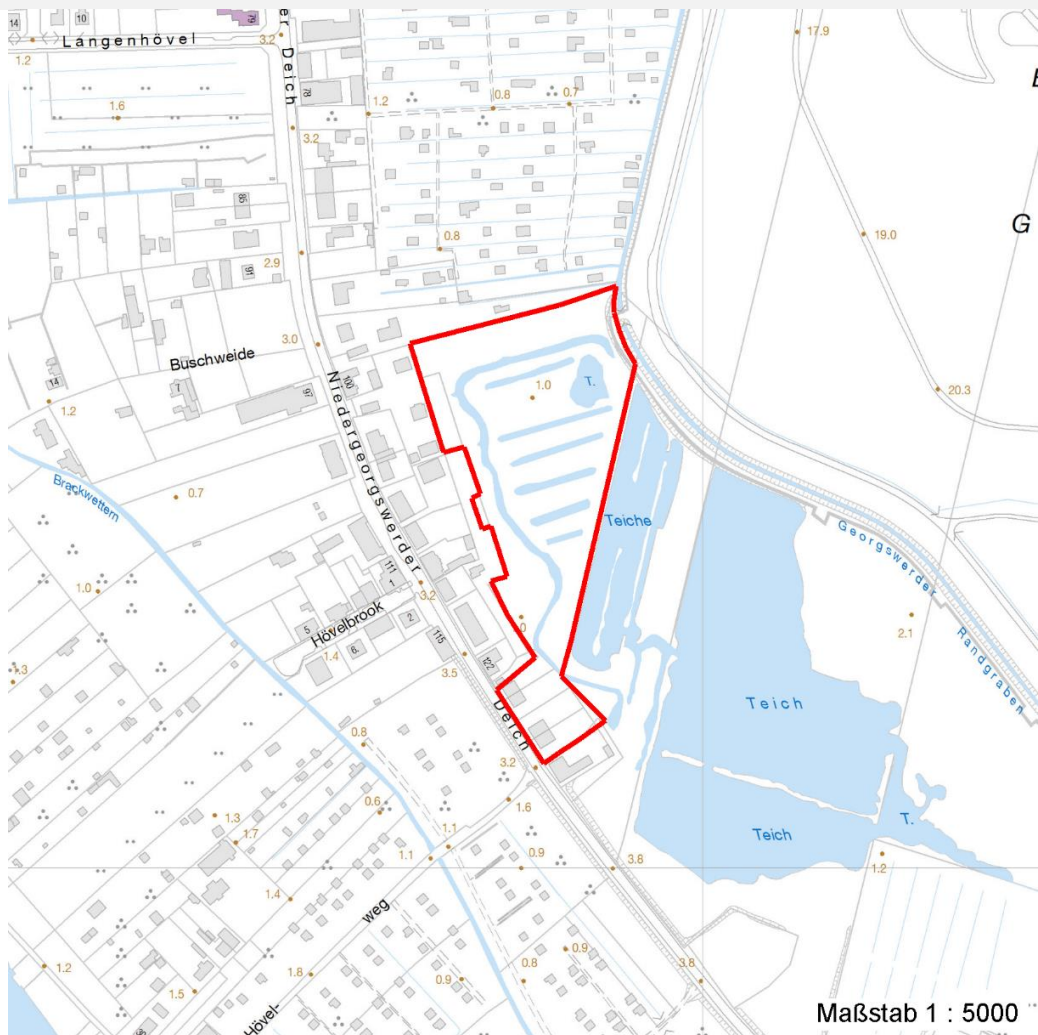
# Erhebungsbogen

**B**

<b>Projekt</b>	Biotopkartierung Hamburg	<b>Interne Nr.</b>	31647
		<b>DK5   DK5-GK</b>	6628      6830
<b>Handlungsbedarf</b>	Nein	<b>DK5 - Name</b>	Bf. Wilhelmsburg
<b>Bearbeitung</b>	BRA	<b>Biotop-Nr.   alt</b>	221      98
<b>Räumliche Abbildung</b>	Fläche	<b>Kartierung</b>	20.09.2002
<b>Anzahl Abschnitte</b>	1	<b>Fläche / Länge [m<sup>2</sup>/m]</b>	24585,6444
		<b>Breite (lineare Abb.) [m]</b>	

## Räumliche Lage

Karte



## Weitere Erhebungsbögen

Interne Nr.	Interne Nr. Zuordnung	DK5	Biotop-Nr.	Kartierung	Zuordnung	DK5 (GK)	Biotop-Nr. (alt)
31647	31646	6628	33	16.10.2003	N	6630	20
31647	31746	6628	215	15.09.1981	>	6830	7

Zuordnung: N = nachfolgende Kartierung, K = weitere Kartierungen (zeitlich vorher oder nachher)

## Weitere Angaben

Merkmal	Wert
<b>Auswertung</b>	
Gefährdung / Einflüsse	Verfilzende, leicht verarmende, etwas nitrophytische Vegetation in der Fläche, randlich Ablagerung von Gartenabfällen.
Wertgesichtspunkte	Sehr strukturreich, sehr naturnah eingewachsen, faunistisch sehr bedeutend, wertvoller Biotopkomplex zusammen mit benachbarten Gewässerbiotopen.
zoologisch bedeutsame Strukturen	Dichte spontane Gebüsche

# Erhebungsbogen

**B**

<b>Projekt</b>	Biotopkartierung Hamburg	<b>Interne Nr.</b>	31647
		<b>DK5   DK5-GK</b>	<b>6628</b> 6830
<b>Handlungsbedarf</b>	Nein	<b>DK5 - Name</b>	Bf. Wilhelmsburg
<b>Bearbeitung</b>	BRA	<b>Biotop-Nr.   alt</b>	<b>221</b> 98
<b>Räumliche Abbildung</b>	Fläche	<b>Kartierung</b>	20.09.2002
<b>Anzahl Abschnitte</b>	1	<b>Fläche / Länge [m<sup>2</sup>/m]</b>	24585,6444
		<b>Breite (lineare Abb.) [m]</b>	

## Weitere Angaben

Merkmal	Wert
Bedeutung für Tiergruppe	Spontane Vegetation jeder Form Insekten, allgemein Amphibien Kleinsäuger Vögel
Maßnahmen	Flächen weiterhin der Sukzession überlassen, hohe wasserstände im Gebiet einstellen und sichern

## Teilflächenbeschreibung

<b>Teilflächentyp</b>		<b>Teilflächen-Nr.</b>	1
<b>Biotoptyp</b>	Halbruderale Gras- und Staudenflur mittlerer Standorte (2000)	<b>Biotoptyp</b>	AKM
- <b>Zusatz</b>		- <b>gesetzl. Grundl.</b>	
<b>FFH-LRT</b>		<b>FFH-LRT</b>	
<b>Beschreibung</b>		<b>Entw.potential LRT</b>	
		<b>Hauptfläche</b>	Ja
		<b>Flächenanteil</b>	70 %
		<b>FFH-Unters.Fläche</b>	Nein
		<b>Saatgutfläche</b>	Nein

## Weitere Angaben

Merkmal	Wert
<b>Boden</b>	
Feuchte	6 - mäßig feucht und wechselfeucht
Stickstoffgehalt	7 - stickstoffreich
<b>Standort, Relief</b>	
Belichtung	7 - halbsonnig
<b>Veg. - Soziologie</b>	
BfN Schlüssel	19.1.01 - Convolvuletalia (Schleierges. und Halbschatten-Krautsäume) 27.0.01 - Phragmitetalia (Röhrichte und Großseggenrieder) 30.0.01 - Molinietalia caeruleae (Feuchtwiesen)

## Zeigerwerte der Pflanzenartenliste (Auswertung)

<b>Standort</b>	<b>Belichtung</b>	halbsonnig	7,2
<b>Boden</b>	<b>Feuchte</b>	mäßig feucht und wechselfeucht	6,4
	<b>Stickstoff (N)</b>	stickstoffreich	7,1
	<b>Reaktion</b>	neutral	6,7
<b>Vegetation</b>	<b>Mahdverträglichkeit</b>	schnittempfindlich bis mäßig schnittverträglich	4,4
<b>Zeigerwerte</b>	<b>Futterwert</b>	mäßige Futterqualität	4
	<b>Wechselfeuchteanzeiger</b>		5
	<b>Giftpflanzen</b>		0
	<b>Überschw.anzeiger</b>		5

# Erhebungsbogen

**B**

<b>Projekt</b>	Biotopkartierung Hamburg		<b>Interne Nr.</b>	31647	
			<b>DK5   DK5-GK</b>	<b>6628</b>	6830
<b>Handlungsbedarf</b>	Nein		<b>DK5 - Name</b>	Bf. Wilhelmsburg	
<b>Bearbeitung</b>	BRA	<b>Kopie</b>	<b>Biotop-Nr.   alt</b>	<b>221</b>	98
<b>Räumliche Abbildung</b>	Fläche	Nein	<b>Kartierung</b>	20.09.2002	
<b>Anzahl Abschnitte</b>	1		<b>Fläche / Länge [m<sup>2</sup>/m]</b>	24585,6444	
			<b>Breite (lineare Abb.) [m]</b>		

Gruppe / Pflanzenart	MS	M	W	Vs	St	PA	Ph	Sz	VS	V	G	cf	§	Rote Liste			
														HH	ND	SH	D
<b>Tracheobionta (Gefäßpflanzen)</b>																	
Arrhenatherum elatius (Glatthafer)	7	h		-													
Betula pendula (Hänge-Birke)	7	w		-													
Calamagrostis epigejos (Land-Reitgras)	7	h		-													
Calystegia sepium (Zaun-Winde)	7	h		-													
Carex hirta (Behaarte Segge)	7	z		-													
Crataegus monogyna (Eingrifflicher Weißdorn)	7	w		-													
Elymus repens (Gewöhnliche Quecke)	7	h		-													
Epilobium angustifolium (Schmalblättriges Weidenröschen)	7	z		-													
Epilobium hirsutum (Zottiges Weidenröschen)	7	w		-													
Galeopsis tetrahit (Gewöhnlicher Hohlzahn)	7	z		-													
Galium aparine (Kletten-Labkraut)	7	w		-													
Holcus lanatus (Wolliges Honiggras)	7	z		-													
Humulus lupulus (Hopfen)	7	w		-													
Impatiens glandulifera (Drüsiges Springkraut)	7	z		-													
Juncus effusus (Flatter-Binse)	7	w		-													
Persicaria amphibia (Wasser-Knöterich)	7	w		-													
Persicaria hydropiper (Wasserpfeffer)	7	w		-													
Phalaris arundinacea (Rohr-Glanzgras)	7	z		-													
Phragmites australis (Schilf)	7	w		-													
Prunus avium (Vogel-Kirsche)	7	w		-													
Rubus armeniacus (Armenische Brombeere)	7	w		-													
Rubus fruticosus agg. (Artengruppe Echte Brombeere)	7	w		-													
Salix alba (Silber-Weide)	7	w		-													
Salix caprea (Sal-Weide)	7	w		-													
Salix cinerea (Grau-Weide)	7	z		-													
Sambucus nigra (Schwarzer Holunder)	7	w		-													
Solidago gigantea (Riesen-Goldrute)	7	w		-													
Stellaria graminea (Gras-Sternmiere)	7	w		-													
Stellaria media (Vogelmiere)	7	w		-													
Urtica dioica (Große Brennnessel)	7	h		-													
													<b>Anzahl Rote Liste Arten</b>				
													<b>Anzahl Arten</b>				
													<b>30</b>				

MS: Mengensystem; M: Mengenangabe, W: Bewertung der Art (FFH-Monitoring), Vs: Vegetationsschicht, St: Status, PA: Autor Phänologie; Ph: Phänologie, Sz: Soziabilität, VS: Vitalitätssystem; V: Vitalität, G: Geschlecht, cf: unsichere Bestimmung, §: Schutz nach BNatSchG, HH: Rote Liste Hamburg, Nds: Rote Liste Niedersachsen, SH: Rote Liste Schleswig-Holstein, D: Rote Liste Deutschland

# Erhebungsbogen

**B**

<b>Projekt</b>	Biotopkartierung Hamburg	<b>Interne Nr.</b>	31647
		<b>DK5   DK5-GK</b>	<b>6628</b> 6830
<b>Handlungsbedarf</b>	Nein	<b>DK5 - Name</b>	Bf. Wilhelmsburg
<b>Bearbeitung</b>	BRA	<b>Biotop-Nr.   alt</b>	<b>221</b> 98
<b>Räumliche Abbildung</b>	Fläche	<b>Kartierung</b>	20.09.2002
<b>Anzahl Abschnitte</b>	1	<b>Fläche / Länge [m<sup>2</sup>/m]</b>	24585,6444
		<b>Breite (lineare Abb.) [m]</b>	

## Teilflächenbeschreibung

<b>Teilflächentyp</b>		<b>Teilflächen-Nr.</b>	2
<b>Biotoptyp</b>	Ruderalgebüsch (2000)	<b>Biotoptyp</b>	HRR
- Zusatz		- gesetzl. Grundl.	
<b>FFH-LRT</b>		<b>FFH-LRT</b>	
<b>Beschreibung</b>		<b>Entw.potential LRT</b>	
		<b>Hauptfläche</b>	
		<b>Flächenanteil</b>	30 %
		<b>FFH-Unters.Fläche</b>	Nein
		<b>Saatgutfläche</b>	Nein

## Zeigerwerte der Pflanzenartenliste (Auswertung)

<b>Standort</b>	<b>Belichtung</b>	halbsonnig	7,3
<b>Boden</b>	<b>Feuchte</b>	sehr naß	8,9
	<b>Stickstoff (N)</b>	mäßig stickstoffarm	5,4
	<b>Reaktion</b>	mäßig sauer	4,7
<b>Vegetation</b>	<b>Mahdverträglichkeit</b>	mäßig schnittverträglich (erster Schnitt nicht vor 1. Juli)	4,6
<b>Zeigerwerte</b>	<b>Futterwert</b>	fast wertloses Futter	1,5
	<b>Wechselfeuchteanzeiger</b>		3
	<b>Giftpflanzen</b>		2
	<b>Überschw.anzeiger</b>		2

## Pflanzenartenliste

Gruppe / Pflanzenart	MS	M	W	Vs	St	PA	Ph	Sz	VS	V	G	cf	§	Rote Liste			
														HH	ND	SH	D
<b>Tracheobionta (Gefäßpflanzen)</b>																	
Calystegia sepium (Zaun-Winde)	7	w		-													
Equisetum palustre (Sumpf-Schachtelhalm)	7	h		-													
Glyceria fluitans (Flutender Schwaden)	7	h		-													
Glyceria maxima (Wasser-Schwaden)	7	z		-													
Juncus effusus (Flutter-Binse)	7	h		-													
Lemna minor (Kleine Wasserlinse)	7	h		-													
Lycopus europaeus (Gewöhnlicher Wolfstrapp)	7	w		-													
Rorippa amphibia (Wasser-Sumpfkresse)	7	z		-													
Salix cinerea (Grau-Weide)	7	z		-													
Solanum dulcamara (Bittersüßer Nachtschatten)	7	w		-													
Stellaria palustris (Sumpf-Sternmiere)	7	w		-										V	3	3	
<b>Anzahl Rote Liste Arten</b>														<b>1</b>	<b>1</b>	<b>1</b>	
<b>Anzahl Arten</b>														<b>11</b>			

MS: Mengensystem; M: Mengenangabe, W: Bewertung der Art (FFH-Monitoring), Vs: Vegetationsschicht, St: Status, PA: Autor Phänologie; Ph: Phänologie, Sz: Soziabilität, VS: Vitalitätssystem; V: Vitalität, G: Geschlecht, cf: unsichere Bestimmung, §: Schutz nach BNatSchG, HH: Rote Liste Hamburg, Nds: Rote Liste Niedersachsen, SH: Rote Liste Schleswig-Holstein, D: Rote Liste Deutschland