

Erhebungsbogen

B

Projekt	Biotopkartierung Hamburg		Interne Nr.	31744	
			DK5 DK5-GK	6628	6830
Handlungsbedarf	Nein		DK5 - Name	Bf. Wilhelmsburg	
Bearbeitung	BRA	Kopie	Nein	Biotop-Nr. alt	220 97
Räumliche Abbildung	Fläche		Kartierung	21.10.2010	
Anzahl Abschnitte	1		Fläche / Länge [m²/m]	7202,1229	
			Breite (lineare Abb.) [m]		

Gesetzlicher Schutz	§ 30 (2) 1.2 Natürliche oder naturnahe stehende Gewässer	Schutz nur teilweise	Nein
----------------------------	---	-----------------------------	-------------

Gesamtbewertung	6	Wertvoll
– Alter	5	Biotop mittleren Alters, 20 bis 50 Jahre
– Belastungsgrad	6	Flächenhaft geringe oder örtlich stärkere oder Vorbelastung mit deutlichem Einfluß
– Ökolog. Funktion	7	Sehr hohe Bedeutung in einem Biotopkomplex, für den lokalen Biotopverbund oder als Puffer
– Seltenheit	6	Seltener Biotoptyp, ohne seltene oder bedrohte Pflges., ungesättigtes Artenspektrum, reliktsche RL-Arten

Bestandsbeschreibung

Ehemalige Abbauteiche, langgestreckt in Form der ehemaligen Beetstücke, zwischenzeitlich eventuell als Angelteiche genutzt. In der jüngeren Zeit ist der gesamte Bereich angestaut worden. Ehemalige Landreste zwischen zwei Teichen sind jetzt vollständig überflutet. Die Randbereiche der Teiche sind ebenfalls überflutet, so dass Flachwasserbereiche von ca. 20 cm Wassertiefe entstanden sind. Die Ufer sind z.T. von Rindern beweidet, teils unzugänglich und von Brombeergebüsch überwuchert mit Entwicklung von Schilfröhricht. Auf dem Nordufer wachsen einzelne, ältere Gehölze. Im übrigen ist das Gewässer fast vollständig besonnt. Die vorhandenen Ufer sind teilweise sehr flach geneigt, zertreten, zerklüftet, strukturreich. Im oberen Teil von grünlandartiger Vegetation eingenommen. Der Uferstreifen selbst wird von hohen Anteilen von Flatterbinse geprägt, aber auch weitere Röhrichtarten kommen vor, die zu hohen Anteilen befressen werden. Der Tritt reicht bis in das Gewässer hinein. Am Übergang zum Gewässer sind Flutrassen mit hohen Anteilen hier von Sumpfvergissmeinnicht entwickelt. Das Gewässer selbst ist zentral um rund 1 m tief mit Sichttiefen um nur etwa 30 cm, mit einer deutlichen, lehmigen Trübung. Submerse Vegetation ist an vielen Stellen nicht erkennbar. Der Gewässerboden wird derzeit von einer dicken Schicht aus Fadenalgen eingenommen. Offenbar besteht ein relativ dichter Fischbesatz, der das Aufkommen von Unterwasser-Vegetation behindert. In Teilbereichen der flachen Ufer sind auch Bestände der Sumpf-Calla entwickelt.

Vorkommen an Biotoptypen

1	TF	Typ	HF	F.Anteil
2	BTYP	Biotoptyp	- gesetzl. Grundl.	
3	Zusatz	Zusatz zum Biotoptypen		
4	LRT	Lebensraumtyp		
1	1		Ja	100 %
2	SEA	Abbaugewässer, klein, naturnah, nährstoffreich (2000)		
4	3150	Natürliche eutrophe Seen mit einer Vegetation des Magnopotamions oder Hydrocharitions		

Räumliche Lage

Lagebeschreibung	Südlich Müllberg Georgswerder						
Nachbarnutzung/en	Brachen, Weideflächen						
Rechtswert (X)	567947	Hochwert (Y)	5929224				
Bezirk	Hamburg-Mitte		Naturraum	Elbinsel Wilhelmsburg (673.01)			
Stadtteil (OT-Nr.)	Wilhelmsburg (136)		Gemarkung	Wilhelmsburg (147)			
Digitaler Grünplan	<input type="checkbox"/>	Hafengesamtgebiet	<input type="checkbox"/>	Ramsargebiet	<input type="checkbox"/>	EG-Vogelschutzgeb.	<input type="checkbox"/>
Ausgleichsflächen	<input checked="" type="checkbox"/>	Biosphärenreservat	<input type="checkbox"/>	Nationalpark	<input type="checkbox"/>		
NSG / ND / LSG	LSG Wilhelmsburger Elbinsel [HH-2050 / Anteil: 100%]						
FFH-GEBIET							
Wasserschutzgebiet							

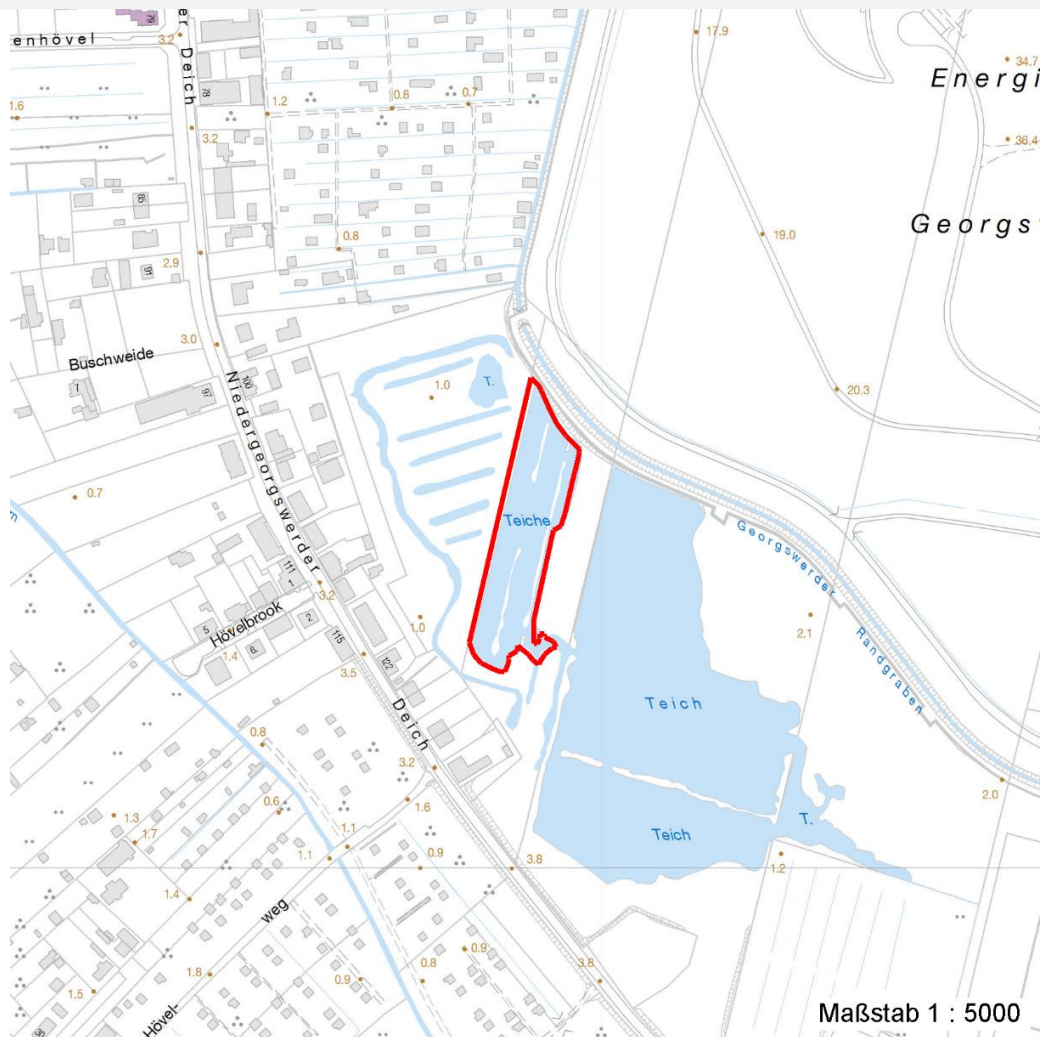
Erhebungsbogen

B

Projekt	Biotopkartierung Hamburg	Interne Nr.	31744
		DK5 DK5-GK	6628 6830
		DK5 - Name	Bf. Wilhelmsburg
Handlungsbedarf	Nein	Biotop-Nr. alt	220 97
Bearbeitung	BRA	Kartierung	21.10.2010
Räumliche Abbildung	Fläche	Fläche / Länge [m²/m]	7202,1229
Anzahl Abschnitte	1	Breite (lineare Abb.) [m]	

Räumliche Lage

Karte



Weitere Erhebungsbögen

Interne Nr.	Interne Nr. Zuordnung	DK5	Biotop-Nr.	Kartierung	Zuordnung	DK5 (GK)	Biotop-Nr. (alt)
31744	31741	6628	220	20.09.2002	K	6830	97

Zuordnung: N = nachfolgende Kartierung, K = weitere Kartierungen (zeitlich vorher oder nachher)

Foto

Interne Nr.	Index	Dateiname	Aufnahmerichtung
12189	0	6628_220_211010_1.JPG	
12190	0	6628_220_211010_2.JPG	
12191	0	6628_220_211010_3.JPG	
12192	0	6628_220_211010_4.JPG	

Erhebungsbogen

B

Projekt	Biotopkartierung Hamburg	Interne Nr.	31744
		DK5 DK5-GK	6628 6830
Handlungsbedarf	Nein	DK5 - Name	Bf. Wilhelmsburg
Bearbeitung	BRA	Biotop-Nr. alt	220 97
Räumliche Abbildung	Fläche	Kartierung	21.10.2010
Anzahl Abschnitte	1	Fläche / Länge [m²/m]	7202,1229
		Breite (lineare Abb.) [m]	

Weitere Angaben

Merkmal	Wert
Auswertung	
Gefährdung / Einflüsse	Recht eutroph geprägt, fehlende Unterwasser-Vegetation, als Laichgewässer für Amphibien eingeschränkt geeignet, da offenbar Fischbesatz vorhanden ist.
Wertgesichtspunkte	Libellen-Lebensraum, Amphibien-Lebensraum, Fisch-Lebensraum, sehr strukturreich, artenreich bewachsen, teils blütenreich, mit Vorkommen gefährdeter Arten, großräumiger Gewässer-Lebensraum, recht ungestört gelegen.
zoologisch bedeutsame Strukturen	Gewässer
Bedeutung für Tiergruppe	Fische
Maßnahmen	Nach Möglichkeit Wasserqualität verbessern, eventuell den Fischbestand abfischen, um die Entwicklung von Unterwasser-Vegetation zu ermöglichen. Eventuell ist die Trübung jedoch auch auf den Wasservogelbestand zurückzuführen.

Foto

Fotodatei 6628_220_211010_1.JPG

Bildbeschreibung
Aufnahmerichtung



Fotodatei 6628_220_211010_2.JPG

Bildbeschreibung
Aufnahmerichtung



Erhebungsbogen

B

Projekt	Biotopkartierung Hamburg	Interne Nr.	31744
		DK5 DK5-GK	6628 6830
Handlungsbedarf	Nein	DK5 - Name	Bf. Wilhelmsburg
Bearbeitung	BRA	Biotop-Nr. alt	220 97
Räumliche Abbildung	Fläche	Kartierung	21.10.2010
Anzahl Abschnitte	1	Fläche / Länge [m²/m]	7202,1229
		Breite (lineare Abb.) [m]	

Foto

Fotodatei 6628_220_211010_3.JPG

Bildbeschreibung
Aufnahmerichtung



Fotodatei 6628_220_211010_4.JPG

Bildbeschreibung
Aufnahmerichtung



Teilflächenbeschreibung

Teilflächentyp		Teilflächen-Nr.	1
Biotoptyp	Abbaugewässer, klein, naturnah, nährstoffreich (2000)	Biotoptyp	SEA
- Zusatz		- gesetzl. Grundl.	
FFH-LRT	Natürliche eutrophe Seen mit einer Vegetation des Magnopotamions oder Hydrocharitions	FFH-LRT	3150
Beschreibung		Entw.potential LRT	
		Hauptfläche	Ja
		Flächenanteil	100 %
		FFH-Unters.Fläche	Nein
		Saatgutfläche	Nein

Erhebungsbogen

B

Projekt	Biotopkartierung Hamburg	Interne Nr.	31744
		DK5 DK5-GK	6628 6830
Handlungsbedarf	Nein	DK5 - Name	Bf. Wilhelmsburg
Bearbeitung	BRA	Biotop-Nr. alt	220 97
Räumliche Abbildung	Fläche	Kartierung	21.10.2010
Anzahl Abschnitte	1	Fläche / Länge [m²/m]	7202,1229
		Breite (lineare Abb.) [m]	

Weitere Angaben

Merkmal	Wert
Boden	
Feuchte	11 - flaches Gewässer
Reaktion	6 - schwach sauer
Stickstoffgehalt	5 - mäßig stickstoffarm
Gewässer	
Böschungshöhe	0.20 m
Gewässertiefe	1.00 m
Wasserführung	g - gleichmäßige Wasserführung
Strömung	k - keine Strömung
Trübung	s - starke Trübung
Substrat	sc - Schlamm (Feinsubstrat organisch)
Standort, Relief	
Böschungsneigung	flach - 1:2 bis 1:3
Belichtung	7 - halbsonnig
Veg. - Deckg./Ant.	
naturnahe Uferveg.	50 %
Schwimmb.veg.	1 %
submerse Veg.	5 %
Veg. - Zeigerwerte	
Anz. Wechselfeuchtezeiger	9
Anz. Überschwemmungsz.	9
Veg. - Soziologie	
BfN Schlüssel	01.0.01.01 - Lemnion minoris (Wasserlinsendecken) 24.0.01 - Potamogetonalia pectinati (Festwurzelnde Wasserpflanzen-Ges.) 27.0.01 - Phragmitetalia (Röhrichte und Großseggenrieder) 30.0.01 - Molinietaalia caeruleae (Feuchtwiesen)

FFH-Bewertungen (HH)

Lebensraumtyp / Parameter	Wertstufe A	Wertstufe B	Wertstufe C	Wert / Begründung	Z
3150 (HH) Natürliche eutrophe Seen mit einer Vegetation des Magnopotamions oder Hydrocharitions					C
Habitatstrukturen					
Wasserpflanzen;	günstig	mittel	ungünstig		C
Submerse Veget. vorhanden;	ja	ja	nein		B
Schwimblattveget. vorhand.;	ja	ja	ja		C
Eindringtiefe der subm. Veget.;	> 4 m	2 bis 4 m	< 2 m		C
Diversität der naturnahen Ufervegetation;	günstig	mittel	ungünstig		B
Anzahl der Aspekte; 4 Aspekte der naturnahen Verlandungsreihe:	4	3	< 3		B
Röhricht, Seggenried/Hochstaudenflur, Weidengebüsch, Bruch- oder Auenwald					B
Beeinträchtigungen					
Störungen des Standortes;	günstig	mittel	ungünstig		C
diffuse Einträge aus Umland;	keine	gering	deutlich		B
belastete Zuleitung o. Zufluss; Einträge	keine	geringe	deutliche		B
Fischbesatz;	kein	naturnah	naturfern		C

Erhebungsbogen

B

Projekt	Biotopkartierung Hamburg		Interne Nr.	31744	
			DK5 DK5-GK	6628	6830
Handlungsbedarf	Nein		DK5 - Name	Bf. Wilhelmsburg	
Bearbeitung	BRA	Kopie	Nein	Biotop-Nr. alt	220 97
Räumliche Abbildung	Fläche		Kartierung	21.10.2010	
Anzahl Abschnitte	1		Fläche / Länge [m²/m]	7202,1229	
			Breite (lineare Abb.) [m]		

FFH-Bewertungen (HH)

Lebensraumtyp / Parameter	Wertstufe A	Wertstufe B	Wertstufe C	Wert / Begründung	Z
Fischfütterung;	keine	keine	Fütterung		B
Wasserstände verändert; abgesenkt oder aufgestaut, Änderungen gegenüber der natürlichen Situation	nicht	geringfügig	deutlich		A
biologische Durchgängigkeit; Passierbarkeit durch Zu- und Abflüsse	passierbar	eingeschränkt	keine		A
Uferverbau; Anteil der Uferlänge	< 5%	5-20%	> 20%		A
Untypische Vegetationsaspekte; Zierformen v. Wasserpflanzen;	günstig	mittel	ungünstig		B
invasive Neophyten;	keine	wenige	zahlreich		A
naturnahe Ufervegetation;	keine	keine	vorhanden		A
Nutzungen;	> 90%	50-90%	< 50%		B
Trittschäden;	günstig	mittel	ungünstig		C
Schäden durch Wassersport;	keine	gering	stark		C
Müllablagerungen;	keine	gering	deutlich		A
hörbarer, dauerh. Lärm;	keine	gering	stark		A
	kein	deutl.	stark		A
Arteninventar					C

FFH-Bewertungen (BFN)

		Wert	AZ	Z
1 Lebensraumtyp				
3 Arteninventar , Gesamtbewertung, 1..n - Parameter mit Kriterien A/B/C				
4 Habitatstruktur , Gesamtbewertung, 1..n - Parameter mit Kriterien A/B/C				
5 Beeinträchtigungen , Gesamtbewertung, 1..n - Parameter mit Kriterien A/B/C				
Zustandsbewertung: AZ – Vorgabewert, Z – von AZ abweichend festgelegte Zustandsbewertung				
1 3150 (BFN) Natürliche eutrophe Seen mit einer Vegetation des Magnopotamions oder Hydrocharitions			C	
3 Arteninventar			C	
3.2 Arteninventar Zahl LRT-typischer Arten				
A: 10				
B:				
C: 5			C	
4 Habitatstrukturen			C	
Anzahl typisch ausgebildeter Vegetationsstrukturelemente, Verlandungsvegetation:				
A: >= 3 verschiedene				
B: 2 verschiedene			B	
C: 1				
Anzahl typisch ausgebildeter Vegetationsstrukturelemente, aquatische Vegetation:				
A: >= 4 verschiedene				
B: 2-3 verschiedene				
C: 1			C	
5 Beeinträchtigungen			C	
5.2 Wasserspiegelabsenkung (gutachterlich mit Begründung)				
A: nicht erkennbar			A	
B: vorhanden; als Folge mäßige Beeinträchtigung				
C: vorhanden; als Folge starke Beeinträchtigung				
5.2 Anteil Hypertrophierungszeiger an der Hydrophytenvegetation (%) (Arten nennen, Anteil in % angeben)				

Erhebungsbogen

B

Projekt	Biotopkartierung Hamburg		Interne Nr.	31744	
			DK5 DK5-GK	6628	6830
Handlungsbedarf	Nein		DK5 - Name	Bf. Wilhelmsburg	
Bearbeitung	BRA	Kopie	Nein	Biotop-Nr. alt	220 97
Räumliche Abbildung	Fläche		Kartierung	21.10.2010	
Anzahl Abschnitte	1		Fläche / Länge [m²/m]	7202,1229	
			Breite (lineare Abb.) [m]		

FFH-Bewertungen (BFN)

		Wert	AZ	Z
1 Lebensraumtyp				
3 Arteninventar , Gesamtbewertung, 1..n - Parameter mit Kriterien A/B/C				
4 Habitatstruktur , Gesamtbewertung, 1..n - Parameter mit Kriterien A/B/C				
5 Beeinträchtigungen , Gesamtbewertung, 1..n - Parameter mit Kriterien A/B/C				
Zustandsbewertung: AZ – Vorgabewert , Z – von AZ abweichend festgelegte Zustandsbewertung				
	A: < 10 % B: 10 - 50 % C: > 50 %		B	
	Anteil der Uferlinie, der durch anthropogene Nutzung (nur negative Einflüsse, nicht: schutzzielkonforme Pflegemaßnahmen) überformt ist (%)			
	A: < 10 % B: 10 - 25 % C: > 25 - 50 %		B	
	potenzielle Eindringtiefe der submersen Vegetation: Trübung des Gewässers			
	A: klar, Aufwuchs bis in größere Tiefen möglich B: leicht getrübt, Eindringtiefe begrenzt C: deutlich getrübt, Eindringtiefe gering		C	
5.2	Grad der Störung durch Freizeitnutzung (gutachterlich mit Begründung)			
	A: keine oder gering, d. h. höchstens gelegentlich und auf geringem Flächenanteil (< 10 %) B: mäßig (alle anderen Kombinationen) C: stark (dauerhaft oder auf > 25 % der Fläche)		B	
5.2	Teichbewirtschaftung (Art und Umfang beschreiben; Bewertung gutachterlich)			
	A: keine Auswirkungen erkennbar B: geringe Einflüsse C: deutlich schädliche Einflüsse		A	

Zeigerwerte der Pflanzenartenliste (Auswertung)

Standort	Belichtung	halbsonnig	7
Boden	Feuchte	sehr naß	8,8
	Stickstoff (N)	mäßig stickstoffarm	5
	Reaktion	schwach sauer	5,6
Vegetation	Mahdverträglichkeit	schnittempfindlich bis mäßig schnittverträglich	4
Zeigerwerte	Futterwert	sehr geringwertiges Futter	1,8
	Wechselfeuchteanzeiger		9
	Giftpflanzen		4
	Überschw.anzeiger		9

Pflanzenartenliste

Gruppe / Pflanzenart	MS	M	W	Vs	St	PA	Ph	Sz	VS	V	G	cf	§	Rote Liste			
														HH	ND	SH	D
Tracheobionta (Gefäßpflanzen)																	
Alisma plantago-aquatica (Gewöhnlicher Froschlöffel)	7	w		-	-												
Betula pendula (Hänge-Birke)	7	w		-	-												
Butomus umbellatus (Schwanenblume)	7	w		-	-									3			
Calla palustris (Sumpf-Calla)	7	h		-	-								b	V	3 3 V		
Carex acuta (Schlank-Segge)	7	z		-	-										V		
Carex acutiformis (Sumpf-Segge)	7	w		-	-												

Erhebungsbogen

B

Projekt	Biotopkartierung Hamburg		Interne Nr.	31744	
			DK5 DK5-GK	6628	6830
Handlungsbedarf	Nein		DK5 - Name	Bf. Wilhelmsburg	
Bearbeitung	BRA	Kopie	Biotop-Nr. alt	220	97
Räumliche Abbildung	Fläche		Kartierung	21.10.2010	
Anzahl Abschnitte	1		Fläche / Länge [m²/m]	7202,1229	
			Breite (lineare Abb.) [m]		

Gruppe / Pflanzenart	MS	M	W	Vs	St	PA	Ph	Sz	VS	V	G	cf	§	Rote Liste				
														HH	ND	SH	D	
Carex pseudocyperus (Scheinzyper-Segge)	7	w		-	-													
Equisetum palustre (Sumpf-Schachtelhalm)	7	w		-	-													
Galium palustre (Sumpf-Labkraut)	7	w		-	-													
Glyceria fluitans (Flutender Schwaden)	7	w		-	-													
Glyceria maxima (Wasser-Schwaden)	7	z		-	-													
Hydrocharis morsus-ranae (Froschbiß)	7	w		-	-									V			V	V
Juncus effusus (Flatter-Binse)	7	h		-	-													
Lemna minor (Kleine Wasserlinse)	7	w		-	-													
Lemna trisulca (Dreifurchige Wasserlinse)	7	z		-	-									V				
Lycopus europaeus (Gewöhnlicher Wolfstrapp)	7	w		-	-													
Lysimachia nummularia (Pfennigkraut)	7	w		-	-													
Lysimachia vulgaris (Gewöhnlicher Gilbweiderich)	7	w		-	-													
Lythrum salicaria (Blut-Weiderich)	7	w		-	-													
Mentha aquatica (Wasser-Minze)	7	w		-	-													
Myosotis scorpioides agg. (Artengruppe Sumpf-vergissmeinnicht)	7	z		-	-												V	
Nasturtium officinale (Echte Brunnenkresse)	7	w		-	-													
Phalaris arundinacea (Rohr-Glanzgras)	7	z		-	-													
Phragmites australis (Schilf)	7	w		-	-													
Potamogeton crispus (Krauses Laichkraut)	7	w		-	-													
Potamogeton natans (Schwimmendes Laichkraut)	7	w		-	-													
Ranunculus lingua (Zungen-Hahnenfuß)	7	w		-	-									b	2	3	2	3
Rubus idaeus (Himbeere)	7	w		-	-													
Salix alba (Silber-Weide)	7	w		-	-													
Salix cinerea (Grau-Weide)	7	z		-	-													
Salix viminalis (Korb-Weide)	7	w		-	-													
Solanum dulcamara (Bittersüßer Nachtschatten)	7	w		-	-													
Spirodela polyrhiza (Vielwurzlige Teichlinse)	7	w		-	-													
Veronica beccabunga (Bachbungen-Ehrenpreis)	7	w		-	-													
Anzahl Rote Liste Arten														4	3	5	3	
Anzahl Arten											34							

MS: Mengensystem; M: Mengenangabe, W: Bewertung der Art (FFH-Monitoring), Vs: Vegetationsschicht, St: Status, PA: Autor Phänologie; Ph: Phänologie, Sz: Soziabilität, VS: Vitalitätssystem; V: Vitalität, G: Geschlecht, cf: unsichere Bestimmung, §: Schutz nach BNatSchG, HH: Rote Liste Hamburg, Nds: Rote Liste Niedersachsen, SH: Rote Liste Schleswig-Holstein, D: Rote Liste Deutschland