

Erhebungsbogen

B

Projekt	Biotopkartierung Hamburg	Interne Nr.	31741
		DK5 DK5-GK	6628 6830
Handlungsbedarf	Nein	DK5 - Name	Bf. Wilhelmsburg
Bearbeitung	BRA	Biotop-Nr. alt	220 97
Räumliche Abbildung	Fläche	Kartierung	20.09.2002
Anzahl Abschnitte	1	Fläche / Länge [m²/m]	7567,2617
		Breite (lineare Abb.) [m]	

Gesetzlicher Schutz § 30 (2) 1.2 Natürliche oder naturnahe stehende Gewässer **Schutz nur teilweise** **Nein**

Gesamtbewertung	7	Besonders wertvoll
– Alter	7	Biotop hohen Alters, 100 bis 200 Jahre
– Belastungsgrad	7	Flächenhaft geringe oder Vorbelastung mit schwachem Einfluß
– Ökolog. Funktion	8	Wertbestimmender Bestandteil eines wertvollen Biotopkomplexes oder für den regionalen Biotopverbund.
– Seltenheit	7	Seltener Biotoptyp, mit seltenen oder bedrohten Pflges., gesättigtes Artenspektrum, einige RL-Arten

Bestandsbeschreibung

Flache, lang gestreckte, alte Abtragungsgewässer mit rundherum zwischen 20 cm und 0,5 m hohen Ufern, die i.d.R. nitrophytisch, mit hohen Anteilen von Flatterbinse und Wasserschwaden bewachsen sind. Die Gewässer haben aktuell eine Sichttiefe von unter 10 cm, sind bräunlich getrübt, sind intensiv bewachsen von Wasserpflanzen, Schwimmpflanzenbeständen aus v.a. Froschbiß, örtlich auch höheren Anteilen von Sumpf-Calla und submers von höheren Anteilen verschiedener Laichkräuter und Wasserpest. Die submerse Vegetation ist wegen der schlechten Sicht aktuell nicht vollständig erfaßbar. Die Gewässer sind eutroph, sehr naturnah eingewachsen, schwer betretbar und stehen im Kontakt zu naturnahen, wenig genutzten Stauden- und Röhrichtflächen der Nachbarschaft. Vereinzelt sind in den Ufern Gebüsche aus Weiden vorhanden, größtenteils sind Gewässer aktuell besonnt. Der gesamte Gewässerkomplex wird von einem sehr hohen großen Bestand von Grünfröschen, vermutlich auch als Laichgewässer frequentiert.

Vorkommen an Biotoptypen

1	TF	Typ	HF	F.Anteil
2	BTYP	Biotoptyp	- gesetzl. Grundl.	
3	Zusatz	Zusatz zum Biotoptypen		
4	LRT	Lebensraumtyp		
1	1		Ja	100 %
2	SEA	Abbaugewässer, klein, naturnah, nährstoffreich (2000)		
4	kein LRT	kein Lebensraumtyp nach FFH-Richtlinie		

Räumliche Lage

Lagebeschreibung	N Niedergeorgswerder Deich		
Nachbarnutzung/en	Brachflächen		
Rechtswert (X)	567949	Hochwert (Y)	5929233
Bezirk	Hamburg-Mitte	Naturraum	Elbinsel Wilhelmsburg (673.01)
Stadtteil (OT-Nr.)	Wilhelmsburg (136)	Gemarkung	Wilhelmsburg (147)
Digitaler Grünplan	<input type="checkbox"/> Hafengesamtgebiet	<input type="checkbox"/> Ramsargebiet	<input type="checkbox"/> EG-Vogelschutzgeb.
Ausgleichsflächen	<input checked="" type="checkbox"/> Biosphärenreservat	<input type="checkbox"/> Nationalpark	<input type="checkbox"/>
NSG / ND / LSG	LSG Wilhelmsburger Elbinsel [HH-2050 / Anteil: 97%]		
FFH-GEBIET			
Wasserschutzgebiet			

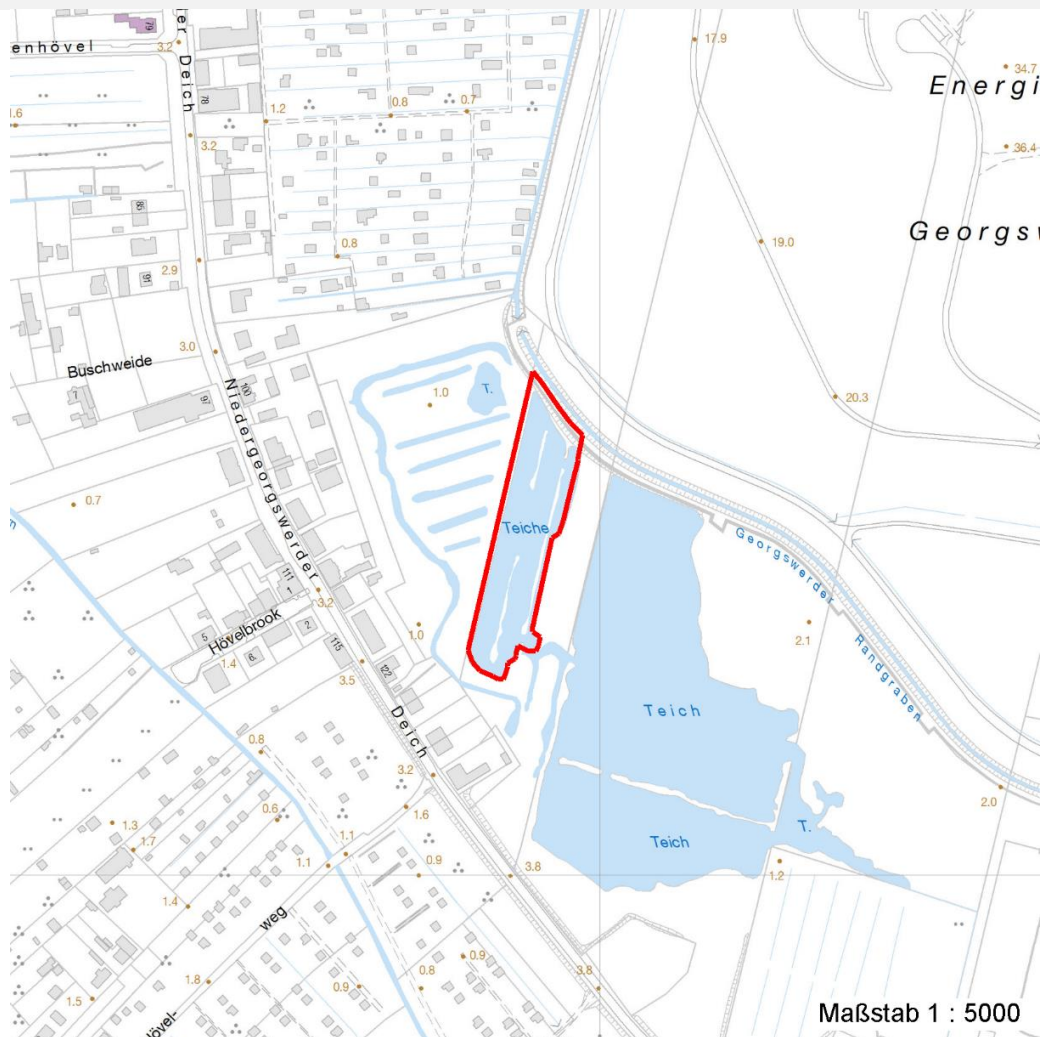
Erhebungsbogen

B

Projekt	Biotopkartierung Hamburg	Interne Nr.	31741
		DK5 DK5-GK	6628 6830
		DK5 - Name	Bf. Wilhelmsburg
Handlungsbedarf	Nein	Biotop-Nr. alt	220 97
Bearbeitung	BRA	Kartierung	20.09.2002
Räumliche Abbildung	Fläche	Fläche / Länge [m²/m]	7567,2617
Anzahl Abschnitte	1	Breite (lineare Abb.) [m]	

Räumliche Lage

Karte



Weitere Erhebungsbögen

Interne Nr.	Interne Nr. Zuordnung	DK5	Biotop-Nr.	Kartierung	Zuordnung	DK5 (GK)	Biotop-Nr. (alt)
31741	31744	6628	220	21.10.2010	K	6830	97
31741	37703	6828	16	15.08.1981	<	6830	8

Zuordnung: N = nachfolgende Kartierung, K = weitere Kartierungen (zeitlich vorher oder nachher)

Weitere Angaben

Merkmal	Wert
Auswertung	
Gefährdung / Einflüsse	Schlechte Wasserqualität, derzeit um rund 20 cm abgesunkener Wasserstand.
Wertgesichtspunkte	Sehr artenreich bewachsen, auch mit Vorkommen gefährdeter Arten, sehr große Bedeutung als Libellen- und Amphibien-Laichgewässer, sehr ungestörte Lage, sehr günstiger Biotopkomplex mit weiteren naturnahen Flächen der Nachbarschaft.

Erhebungsbogen

B

Projekt	Biotopkartierung Hamburg	Interne Nr.	31741
		DK5 DK5-GK	6628 6830
Handlungsbedarf	Nein	DK5 - Name	Bf. Wilhelmsburg
Bearbeitung	BRA	Biotop-Nr. alt	220 97
Räumliche Abbildung	Fläche	Kartierung	20.09.2002
Anzahl Abschnitte	1	Fläche / Länge [m²/m]	7567,2617
		Breite (lineare Abb.) [m]	

Weitere Angaben

Merkmal	Wert
Maßnahmen	Wasserstandsschwankungen vermeiden, Wasserqualität nach Möglichkeit verbessern, Flächen im übrigen unbeeinträchtigt lassen.

Teilflächenbeschreibung

Teilflächentyp		Teilflächen-Nr.	1
Biotoptyp	Abbaugewässer, klein, naturnah, nährstoffreich (2000)	Biotoptyp	SEA
- Zusatz		- gesetzl. Grundl.	
FFH-LRT	kein Lebensraumtyp nach FFH-Richtlinie	FFH-LRT	kein LRT
Beschreibung		Entw.potential LRT	
		Hauptfläche	Ja
		Flächenanteil	100 %
		FFH-Unters.Fläche	Nein
		Saatgutfläche	Nein

Weitere Angaben

Merkmal	Wert
Boden	
Feuchte	11 - flaches Gewässer
Stickstoffgehalt	6 - mäßig stickstoffarm bis stickstoffreich
Gewässer	
Böschungshöhe	0.40 m
Gewässertiefe	0.30 m
Wasserführung	g - gleichmäßige Wasserführung
Strömung	k - keine Strömung
Trübung	w - schwache Trübung
Standort, Relief	
Böschungsneigung	steil - 1:1 bis 1:2
Belichtung	7 - halbsonnig
Veg. - Soziologie	
BfN Schlüssel	01.0.01.01 - Lemnion minoris (Wasserlinsendecken) 24.0.01 - Potamogetonalia pectinati (Festwurzelnde Wasserpflanzen-Ges.) 27.0.01 - Phragmitetalia (Röhrichte und Großseggenrieder) 30.0.01.02 - Calthion (gedüngte Feuchtwiesen)

Projekt	Biotopkartierung Hamburg	Interne Nr.	31741
		DK5 DK5-GK	6628 6830
Handlungsbedarf	Nein	DK5 - Name	Bf. Wilhelmsburg
Bearbeitung	BRA	Biotop-Nr. alt	220 97
Räumliche Abbildung	Fläche	Kartierung	20.09.2002
Anzahl Abschnitte	1	Fläche / Länge [m²/m]	7567,2617
		Breite (lineare Abb.) [m]	

Zeigerwerte der Pflanzenartenliste (Auswertung)

Standort	Belichtung	halbsonnig	7,3
Boden	Feuchte	zeitweise wasserüberstaut	9,7
	Stickstoff (N)	mäßig stickstoffarm bis stickstoffreich	5,6
	Reaktion	schwach sauer	6
Vegetation	Mahdverträglichkeit	schnittempfindlich bis mäßig schnittverträglich	4,2
Zeigerwerte	Futterwert	sehr geringwertiges Futter	1,5
	Wechselfeuchteanzeiger		8
	Giftpflanzen		3
	Überschw.anzeiger		6

Pflanzenartenliste

Gruppe / Pflanzenart	MS	M	W	Vs	St	PA	Ph	Sz	VS	V	G	cf	§	Rote Liste					
														HH	ND	SH	D		
Tracheobionta (Gefäßpflanzen)																			
Alnus glutinosa (Schwarz-Erle)	7	w		-															
Butomus umbellatus (Schwanenblume)	7	w		-											3				
Calla palustris (Sumpf-Calla)	7	z		-									b	V	3	3	V		
Callitriche palustris agg. (Artengruppe Sumpf-Wasserstern)	7	h		-											3				
Calystegia sepium (Zaun-Winde)	7	w		-															
Carex hirta (Behaarte Segge)	7	w		-															
Ceratophyllum demersum (Rauhes Hornblatt)	7	w		-											V				
Elodea canadensis (Kanadische Wasserpest)	7	z		-															
Epilobium hirsutum (Zottiges Weidenröschen)	7	w		-															
Epilobium palustre (Sumpf-Weidenröschen)	7	w		-											V		V		
Equisetum palustre (Sumpf-Schachtelhalm)	7	w		-															
Glyceria maxima (Wasser-Schwaden)	7	z		-															
Humulus lupulus (Hopfen)	7	w		-															
Hydrocharis morsus-ranae (Froschbiß)	7	h		-											V		V	V	
Impatiens glandulifera (Drüsiges Springkraut)	7	w		-															
Juncus effusus (Flutter-Binse)	7	h		-															
Lemna minor (Kleine Wasserlinse)	7	h		-															
Lemna trisulca (Dreifurchige Wasserlinse)	7	z		-											V				
Myosotis scorpioides (Sumpf-Vergissmeinnicht)	7	z		-													V		
Persicaria amphibia (Wasser-Knöterich)	7	z		-															
Phalaris arundinacea (Rohr-Glanzgras)	7	z		-															
Potamogeton pusillus (Kleines Laichkraut)	7	w		-											2			V	
Potamogeton trichoides (Haar-Laichkraut)	7	z		-											3		3	V	
Ranunculus lingua (Zungen-Hahnenfuß)	7	z		-											b	2	3	2	3
Rorippa amphibia (Wasser-Sumpfkresse)	7	z		-															
Rumex hydrolapathum (Fluss-Ampfer)	7	w		-															
Salix cinerea (Grau-Weide)	7	w		-															
Salix viminalis (Korb-Weide)	7	w		-															
Solanum dulcamara (Bittersüßer Nachtschatten)	7	w		-															
Stellaria palustris (Sumpf-Sternmiere)	7	w		-											V		3	3	
Typha latifolia (Breitblättriger Rohrkolben)	7	w		-															
Bryophyta (Moose)																			
Riccia fluitans (Schwimmendes Sternlebermoos)	7	z		-															

Erhebungsbogen

B

Projekt	Biotopkartierung Hamburg	Interne Nr.	31741
		DK5 DK5-GK	6628 6830
Handlungsbedarf	Nein	DK5 - Name	Bf. Wilhelmsburg
Bearbeitung	BRA	Biotop-Nr. alt	220 97
Räumliche Abbildung	Fläche	Kartierung	20.09.2002
Anzahl Abschnitte	1	Fläche / Länge [m²/m]	7567,2617
		Breite (lineare Abb.) [m]	

Pflanzenartenliste

Gruppe / Pflanzenart	MS	M	W	Vs	St	PA	Ph	Sz	VS	V	G	cf	§	Rote Liste			
														HH	ND	SH	D
Anzahl Rote Liste Arten														9	4	6	7
Anzahl Arten														32			

MS: Mengensystem; M: Mengenangabe, W: Bewertung der Art (FFH-Monitoring), Vs: Vegetationsschicht, St: Status, PA: Autor Phänologie; Ph: Phänologie, Sz: Soziabilität, VS: Vitalitätssystem; V: Vitalität, G: Geschlecht, cf: unsichere Bestimmung, §: Schutz nach BNatSchG, HH: Rote Liste Hamburg, Nds: Rote Liste Niedersachsen, SH: Rote Liste Schleswig-Holstein, D: Rote Liste Deutschland