

# Erhebungsbogen

**B**

<b>Projekt</b>	Biotopkartierung Hamburg		<b>Interne Nr.</b>	31719	
			<b>DK5   DK5-GK</b>	<b>6628</b>	6830
<b>Handlungsbedarf</b>	Nein		<b>DK5 - Name</b>	Bf. Wilhelmsburg	
<b>Bearbeitung</b>	BRA	<b>Kopie</b>	<b>Biotop-Nr.   alt</b>	<b>217</b>	42
<b>Räumliche Abbildung</b>	Fläche		<b>Kartierung</b>	25.09.2002	
<b>Anzahl Abschnitte</b>	1		<b>Fläche / Länge [m<sup>2</sup>/m]</b>	14563,494	
			<b>Breite (lineare Abb.) [m]</b>		

<b>Gesetzlicher Schutz</b>	_ kein gesetzl. Schutz kein gesetzlich geschütztes Biotop		<b>Schutz nur teilweise</b>	<b>Nein</b>
----------------------------	---	--	-----------------------------	-------------

<b>Gesamtbewertung</b>	7	Besonders wertvoll
- <b>Alter</b>	6	Biotop mittleren Alters, 50 bis 100 Jahre
- <b>Belastungsgrad</b>	7	Flächenhaft geringe oder Vorbelastung mit schwachem Einfluß
- <b>Ökolog. Funktion</b>	7	Sehr hohe Bedeutung in einem Biotopkomplex, für den lokalen Biotopverbund oder als Puffer
- <b>Seltenheit</b>	6	Seltener Biotoptyp, ohne seltene oder bedrohte Pflges., ungesättigtes Artenspektrum, reliktsiche RL-Arten

## Bestandsbeschreibung

Heterogene, sehr alte, seit langem ungenutzte Sukzessionsfläche mit größeren Gehölzbeständen, die auf ca. 50 % der Fläche v.a. von Silberweiden dominiert werden. Hier findet sich im Schatten eine halbruderaler Halbschattenflur mit hohen Anteilen von Quecke, aber auch Brombeergebüsch und Jungwuchs von Ahornarten. Noch erhaltene offene Teilbereiche sind von einer hochwüchsigen, halbruderalen Gras- und Staudenflur, bzw. von ausladenden Brombeergebüschen überwachsen. Hier dominiert örtlich Goldrute und größere Bestände v. a. Schleierfluren aus Zaunwinde. Der Bereich ist insgesamt sehr strukturreich, sehr naturnah, wenig gestört, sehr unzugänglich und hat sich weitgehend der potentiell natürlichen Vegetation genährt.

## Vorkommen an Biotoptypen

1	TF	Typ	HF	F.Anteil
2	BTYP	Biotoptyp		- gesetzl. Grundl.
3	Zusatz	Zusatz zum Biotoptypen		
4	LRT	Lebensraumtyp		
1	1		Ja	60 %
2	HGF	Naturnahes Gehölz feuchter bis nasser Standorte (2000)		
1	2			40 %
2	AKF	Halbruderaler Gras- und Staudenflur feuchter Standorte (2000)		

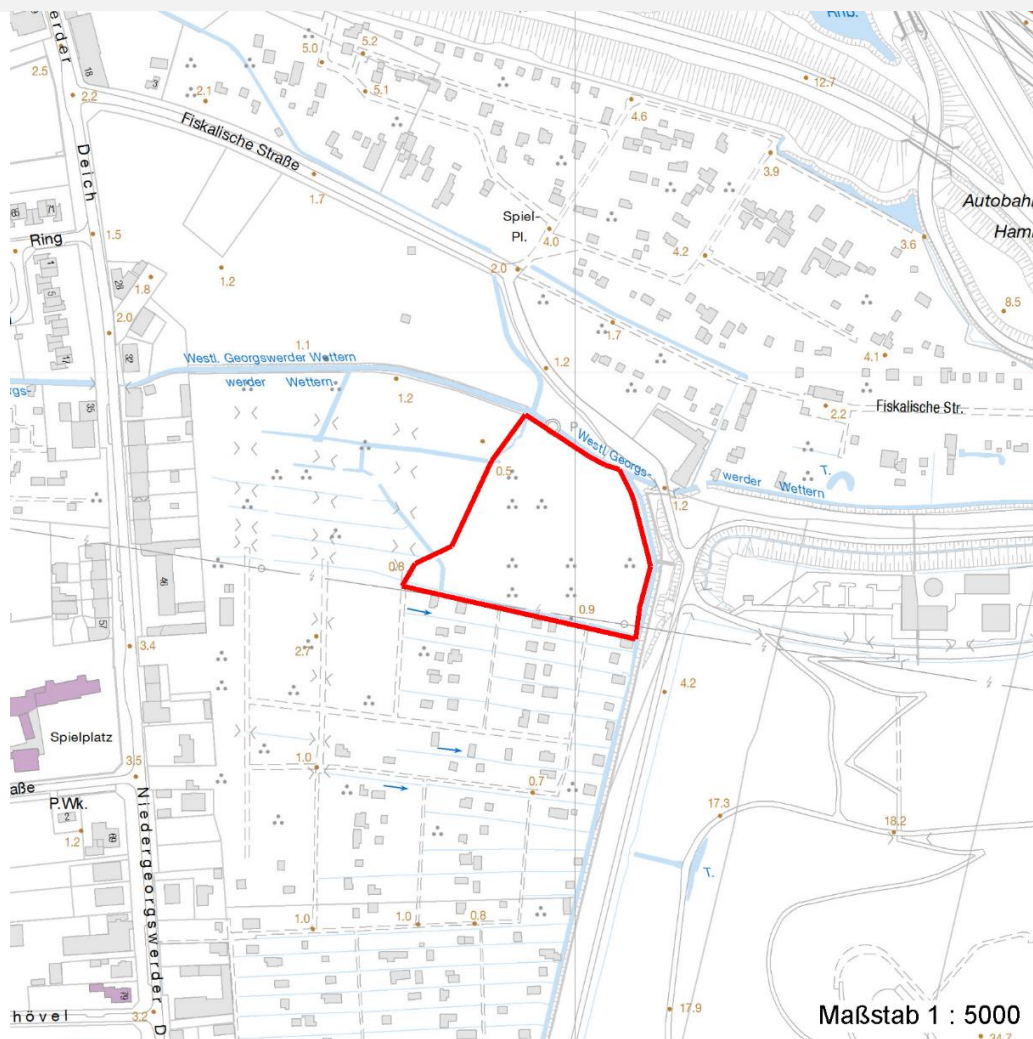
## Räumliche Lage

<b>Lagebeschreibung</b>	NW der Deponie Georgswerder			
<b>Nachbarnutzung/en</b>	Kleingärten; Hauptgraben, deponie			
<b>Rechtswert (X)</b>	567981	<b>Hochwert (Y)</b>	5929887	
<b>Bezirk</b>	Hamburg-Mitte		<b>Naturraum</b>	Elbinsel Wilhelmsburg (673.01)
<b>Stadtteil (OT-Nr.)</b>	Wilhelmsburg (136)		<b>Gemarkung</b>	Wilhelmsburg (147)
<b>Digitaler Grünplan</b>	<input checked="" type="checkbox"/>	<b>Hafengesamtgebiet</b>	<input type="checkbox"/>	<b>Ramsargebiet</b>
<b>Ausgleichsflächen</b>	<input type="checkbox"/>	<b>Biosphärenreservat</b>	<input type="checkbox"/>	<b>EG-Vogelschutzgeb.</b>
<b>NSG / ND / LSG</b>	<input type="checkbox"/>	<b>Nationalpark</b>	<input type="checkbox"/>	
<b>FFH-GEBIET</b>				
<b>Wasserschutzgebiet</b>				

<b>Projekt</b>	Biotopkartierung Hamburg	<b>Interne Nr.</b>	31719
		<b>DK5   DK5-GK</b>	6628      6830
		<b>DK5 - Name</b>	Bf. Wilhelmsburg
<b>Handlungsbedarf</b>	Nein	<b>Biotop-Nr.   alt</b>	217      42
<b>Bearbeitung</b>	BRA	<b>Kartierung</b>	25.09.2002
<b>Räumliche Abbildung</b>	Fläche	<b>Fläche / Länge [m<sup>2</sup>/m]</b>	14563,494
<b>Anzahl Abschnitte</b>	1	<b>Breite (lineare Abb.) [m]</b>	

## Räumliche Lage

### Karte



## Weitere Erhebungsbögen

Interne Nr.	Interne Nr. Zuordnung	DK5	Biotop-Nr.	Kartierung	Zuordnung	DK5 (GK)	Biotop-Nr. (alt)
31719	31683	6628	217	01.01.1991	K	6830	42
31719	31860	6628	225	11.06.2008	N	6830	113
31719	31847	6628	226	11.06.2008	N	6830	115
31719	31837	6628	227	11.06.2008	N	6830	117
31719	31890	6628	228	03.07.2008	N	6830	118
31719	31881	6628	229	03.07.2008	N	6830	119
31719	31815	6628	230	03.07.2008	N	6830	120
31719	31872	6628	231	03.07.2008	N	6830	121
31719	31876	6628	232	27.05.2010	N	6830	123
31719	32179	6630	218	11.06.2008	N	6830	104
31719	37925	6828	91	11.06.2008	N	6830	114
31719	37898	6828	92	11.06.2008	N	6830	116

Zuordnung: N = nachfolgende Kartierung, K = weitere Kartierungen (zeitlich vorher oder nachher)

# Erhebungsbogen

**B**

<b>Projekt</b>	Biotopkartierung Hamburg		<b>Interne Nr.</b>	31719	
			<b>DK5   DK5-GK</b>	<b>6628</b>	6830
<b>Handlungsbedarf</b>	Nein		<b>DK5 - Name</b>	Bf. Wilhelmsburg	
<b>Bearbeitung</b>	BRA	<b>Kopie</b>	Nein	<b>Biotop-Nr.   alt</b>	<b>217</b> 42
<b>Räumliche Abbildung</b>	Fläche		<b>Kartierung</b>	25.09.2002	
<b>Anzahl Abschnitte</b>	1		<b>Fläche / Länge [m<sup>2</sup>/m]</b>	14563,494	
			<b>Breite (lineare Abb.) [m]</b>		

Foto				
Interne Nr.	Index	Dateiname	Aufnahmerichtung	
12500	0	6628_217_250902_1.JPG		
12501	0	6628_217_250902_2.JPG		

Weitere Angaben	
Merkmal	Wert
<b>Auswertung</b>	
Gefährdung / Einflüsse	Randlich Ablagerungen von Gartenabfällen, v.a. von Seiten der Kleingärten
Wertgesichtspunkte	Strukturreich, totholzreich, naturnah, wenig gestört, wertvoller Lebensraum für verbreitetere Insekten- und Vogelarten, eventuell Überwinterungs- und Sommerlebensraum für Amphibien der angrenzenden Grabengewässer.
zoologisch bedeutsame Strukturen	Alte Bäume mit Höhlen Dichte spontane Gebüsche Totholz
Bedeutung für Tiergruppe	Insekten, allgemein Vögel
Maßnahmen	Flächen auch weiterhin der Sukzession überlassen, Vermüllung von seiten der Kleingärten unterbinden.

Foto			
Fotodatei	Bildbeschreibung	Fotodatei	Bildbeschreibung
6628_217_250902_1.JPG		6628_217_250902_2.JPG	
	Aufnahmerichtung		Aufnahmerichtung



# Erhebungsbogen

**B**

<b>Projekt</b>	Biotopkartierung Hamburg	<b>Interne Nr.</b>	31719
		<b>DK5   DK5-GK</b>	<b>6628</b> 6830
<b>Handlungsbedarf</b>	Nein	<b>DK5 - Name</b>	Bf. Wilhelmsburg
<b>Bearbeitung</b>	BRA	<b>Biotop-Nr.   alt</b>	<b>217</b> 42
<b>Räumliche Abbildung</b>	Fläche	<b>Kartierung</b>	25.09.2002
<b>Anzahl Abschnitte</b>	1	<b>Fläche / Länge [m<sup>2</sup>/m]</b>	14563,494
		<b>Breite (lineare Abb.) [m]</b>	

## Teilflächenbeschreibung

<b>Teilflächentyp</b>		<b>Teilflächen-Nr.</b>	1
<b>Biotoptyp</b>	Naturnahes Gehölz feuchter bis nasser Standorte (2000)	<b>Biotoptyp</b>	HGF
<b>- Zusatz</b>		<b>- gesetzl. Grundl.</b>	
<b>FFH-LRT</b>		<b>FFH-LRT</b>	
<b>Beschreibung</b>		<b>Entw.potential LRT</b>	
		<b>Hauptfläche</b>	Ja
		<b>Flächenanteil</b>	60 %
		<b>FFH-Unters.Fläche</b>	Nein
		<b>Saatgutfläche</b>	Nein

## Weitere Angaben

Merkmal	Wert
<b>Boden</b>	
Feuchte	7 - feucht
Stickstoffgehalt	7 - stickstoffreich
<b>Standort, Relief</b>	
Belichtung	7 - halbsonnig
<b>Veg. - Soziologie</b>	
BfN Schlüssel	19.1.01.02 - Convolvulion sepium (Schleierges. und Flußspülsaum-Fluren) 27.0.01 - Phragmitetalia (Röhrichte und Großseggenrieder) 43.0.01.02 - Salicion albae (Weidenauen tieferer Lagen)

## Zeigerwerte der Pflanzenartenliste (Auswertung)

<b>Standort</b>	<b>Belichtung</b>	halbsonnig	6,6
<b>Boden</b>	<b>Feuchte</b>	feucht	6,8
	<b>Stickstoff (N)</b>	stickstoffreich	6,9
	<b>Reaktion</b>	neutral	6,5
<b>Vegetation</b>	<b>Mahdverträglichkeit</b>	mäßig schnittverträglich (erster Schnitt nicht vor 1. Juli)	4,9
<b>Zeigerwerte</b>	<b>Futterwert</b>	mäßige Futterqualität	4,2
	<b>Wechselfeuchteanzeiger</b>		6
	<b>Giftpflanzen</b>		0
	<b>Überschw.anzeiger</b>		6

## Pflanzenartenliste

Gruppe / Pflanzenart	MS	M	W	Vs	St	PA	Ph	Sz	VS	V	G	cf	§	Rote Liste			
														HH	ND	SH	D
<b>Tracheobionta (Gefäßpflanzen)</b>																	
Acer platanoides (Spitz-Ahorn)	7	w		-													
Acer pseudoplatanus (Berg-Ahorn)	7	z		-													
Arrhenatherum elatius (Glatthafer)	7	w		-													
Betula pendula (Hänge-Birke)	7	z		-													
Betula pubescens (Moor-Birke)	7	w		-													
Calamagrostis epigejos (Land-Reitgras)	7	z		-													
Calystegia sepium (Zaun-Winde)	7	z		-													

# Erhebungsbogen

**B**

<b>Projekt</b>	Biotopkartierung Hamburg		<b>Interne Nr.</b>	31719	
			<b>DK5   DK5-GK</b>	<b>6628</b>	6830
<b>Handlungsbedarf</b>	Nein		<b>DK5 - Name</b>	Bf. Wilhelmsburg	
<b>Bearbeitung</b>	BRA	<b>Kopie</b>	<b>Biotop-Nr.   alt</b>	<b>217</b>	42
<b>Räumliche Abbildung</b>	Fläche	Nein	<b>Kartierung</b>	25.09.2002	
<b>Anzahl Abschnitte</b>	1		<b>Fläche / Länge [m<sup>2</sup>/m]</b>	14563,494	
			<b>Breite (lineare Abb.) [m]</b>		

## Pflanzenartenliste

Gruppe / Pflanzenart	MS	M	W	Vs	St	PA	Ph	Sz	VS	V	G	cf	§	Rote Liste				
														HH	ND	SH	D	
Carex hirta (Behaarte Segge)	7	w		-														
Crataegus monogyna (Eingrifflicher Weißdorn)	7	w		-														
Elymus repens (Gewöhnliche Quecke)	7	z		-														
Epilobium angustifolium (Schmalblättriges Weidenröschen)	7	w		-														
Epilobium hirsutum (Zottiges Weidenröschen)	7	w		-														
Galeopsis tetrahit (Gewöhnlicher Hohlzahn)	7	w		-														
Galium aparine (Kletten-Labkraut)	7	w		-														
Geum urbanum (Echte Nelkenwurz)	7	w		-														
Glechoma hederacea (Gundermann)	7	w		-														
Glyceria maxima (Wasser-Schwaden)	7	w		-														
Holcus lanatus (Wolliges Honiggras)	7	w		-														
Humulus lupulus (Hopfen)	7	w		-														
Impatiens glandulifera (Drüsiges Springkraut)	7	w		-														
Juncus effusus (Flatter-Binse)	7	w		-														
Persicaria amphibia (Wasser-Knöterich)	7	w		-														
Persicaria hydropiper (Wasserpfeffer)	7	w		-														
Phalaris arundinacea (Rohr-Glanzgras)	7	w		-														
Phragmites australis (Schilf)	7	z		-														
Poa trivialis (Gewöhnliches Rispengras)	7	h		-														
Populus x canadensis (Hybrid-Pappel)	7	w		-														
Prunus avium (Vogel-Kirsche)	7	w		-														
Rubus armeniacus (Armenische Brombeere)	7	w		-														
Rubus fruticosus agg. (Artengruppe Echte Brombeere)	7	z		-														
Rumex crispus (Krauser Ampfer)	7	w		-														
Rumex obtusifolius (Stumpfbliättriger Ampfer)	7	w		-														
Salix alba (Silber-Weide)	7	z		-														
Salix caprea (Sal-Weide)	7	w		-														
Salix cinerea (Grau-Weide)	7	z		-														
Salix fragilis (Bruch-Weide)	7	w		-												D	D	
Sambucus nigra (Schwarzer Holunder)	7	z		-														
Solidago gigantea (Riesen-Goldrute)	7	z		-														
Stellaria graminea (Gras-Sternmiere)	7	w		-														
Stellaria media (Vogelmiere)	7	w		-														
Urtica dioica (Große Brennessel)	7	z		-														
																<b>Anzahl Rote Liste Arten</b>	<b>1</b>	<b>1</b>
																<b>Anzahl Arten</b>	<b>41</b>	

MS: Mengensystem; M: Mengenangabe, W: Bewertung der Art (FFH-Monitoring), Vs: Vegetationsschicht, St: Status, PA: Autor Phänologie; Ph: Phänologie, Sz: Soziabilität, VS: Vitalitätssystem; V: Vitalität, G: Geschlecht, cf: unsichere Bestimmung, §: Schutz nach BNatSchG, HH: Rote Liste Hamburg, Nds: Rote Liste Niedersachsen, SH: Rote Liste Schleswig-Holstein, D: Rote Liste Deutschland

# Erhebungsbogen

**B**

<b>Projekt</b>	Biotopkartierung Hamburg	<b>Interne Nr.</b>	31719
		<b>DK5   DK5-GK</b>	<b>6628</b> 6830
<b>Handlungsbedarf</b>	Nein	<b>DK5 - Name</b>	Bf. Wilhelmsburg
<b>Bearbeitung</b>	BRA	<b>Biotop-Nr.   alt</b>	<b>217</b> 42
<b>Räumliche Abbildung</b>	Fläche	<b>Kartierung</b>	25.09.2002
<b>Anzahl Abschnitte</b>	1	<b>Fläche / Länge [m<sup>2</sup>/m]</b>	14563,494
		<b>Breite (lineare Abb.) [m]</b>	

## Teilflächenbeschreibung

<b>Teilflächentyp</b>		<b>Teilflächen-Nr.</b>	2
<b>Biotoptyp</b>	Halbruderale Gras- und Staudenflur feuchter Standorte (2000)	<b>Biotoptyp</b>	AKF
- Zusatz		- gesetzl. Grundl.	
<b>FFH-LRT</b>		<b>FFH-LRT</b>	
<b>Beschreibung</b>		<b>Entw.potential LRT</b>	
		<b>Hauptfläche</b>	
		<b>Flächenanteil</b>	40 %
		<b>FFH-Unters.Fläche</b>	Nein
		<b>Saatgutfläche</b>	Nein