

# Erhebungsbogen

**B**

<b>Projekt</b>	Biotopkartierung Hamburg	<b>Interne Nr.</b>	137968
		<b>DK5   DK5-GK</b>	<b>6628</b> 6830
<b>Handlungsbedarf</b>	Nein	<b>DK5 - Name</b>	Bf. Wilhelmsburg
<b>Bearbeitung</b>	BOI	<b>Biotop-Nr.   alt</b>	<b>216</b> 17
<b>Räumliche Abbildung</b>	Fläche	<b>Kartierung</b>	25.09.2019
<b>Anzahl Abschnitte</b>	1	<b>Fläche / Länge [m<sup>2</sup>/m]</b>	18045,9886
		<b>Breite (lineare Abb.) [m]</b>	

**Gesetzlicher Schutz**     **kein gesetzl. Schutz**     **kein gesetzlich geschütztes Biotop**     **Schutz nur teilweise**     **Nein**

<b>Gesamtbewertung</b>	5	Noch wertvoll, gut entwicklungsfähig
– <b>Alter</b>	5	Biotop mittleren Alters, 20 bis 50 Jahre
– <b>Belastungsgrad</b>	5	Flächenhaft mittlere oder örtlich starke Belastung
– <b>Ökolog. Funktion</b>	5	Bedeutung in einem Biotopkomplex, für den lokalen Biotopverbund oder als Puffer
– <b>Seltenheit</b>	4	Verbr. Biotoptyp ohne biotoptypische Artenvielfalt, Ubi quisten

## Bestandsbeschreibung

Breiter Gehölzstreifen, der auf eine Pflanzung zurückgeht, die jedoch schon ein bereits großes Alter erreicht hat. Einige Pappeln im Wald haben Stammdurchmesser von 60 cm, die Ahorne erreichen bis zu 40 cm Stammdurchmesser. Es ist ein relativ intensiver Jungwuchs aus Ahorn vorhanden. Die Krautvegetation ist demgegenüber eher licht aufgrund der Beschattung, vermutlich aber auch aufgrund der Entstehung aus einer Pflanzung ist der Boden etwas unbelebt. Vereinzelt sind nicht vollständig standortgerechte Gehölze eingestreut. Es überwiegen aber mäßig standortheimische Ahorne, die dem Wald einen Pioniergehölz-Charakter auf mesophilem Boden geben. Von Südwesten her findet häufig eine Einbindung in die benachbarte Kleingartennutzung statt. Im Randbereich des Gehölzes finden sich zahlreiche Kompostplätze und wilde Ablagerungen von Kompostmaterialien.

## Vorkommen an Biotoptypen

1	TF	Typ	HF	F.Anteil
2	BTYP	Biotoptyp		- gesetzl. Grundl.
3	Zusatz	Zusatz zum Biotoptypen		
4	LRT	Lebensraumtyp		
1	1		Ja	100 %
2	HGX	Gehölz aus überwiegend standortfremden Arten (2018)		(§ 14 (2) 2.3)

## Räumliche Lage

<b>Lagebeschreibung</b>	Zwischen Niedergeorgswerder Deich und Dove-Elbe		
<b>Nachbarnutzung/en</b>	Straße, Kleingärten		
<b>Rechtswert (X)</b>	567965	<b>Hochwert (Y)</b>	5928933
<b>Bezirk</b>	Hamburg-Mitte	<b>Naturraum</b>	Elbinsel Wilhelmsburg (673.01)
<b>Stadtteil (OT-Nr.)</b>	Wilhelmsburg (136)	<b>Gemarkung</b>	Wilhelmsburg (147)
<b>Digitaler Grünplan</b>	<input checked="" type="checkbox"/> <b>Hafengesamtgebiet</b>	<input type="checkbox"/> <b>Ramsargebiet</b>	<input type="checkbox"/> <b>EG-Vogelschutzgeb.</b>
<b>Ausgleichsflächen</b>	<input type="checkbox"/> <b>Biosphärenreservat</b>	<input type="checkbox"/> <b>Nationalpark</b>	<input type="checkbox"/>
<b>NSG / ND / LSG</b>			
<b>FFH-GEBIET</b>			
<b>Wasserschutzgebiet</b>			

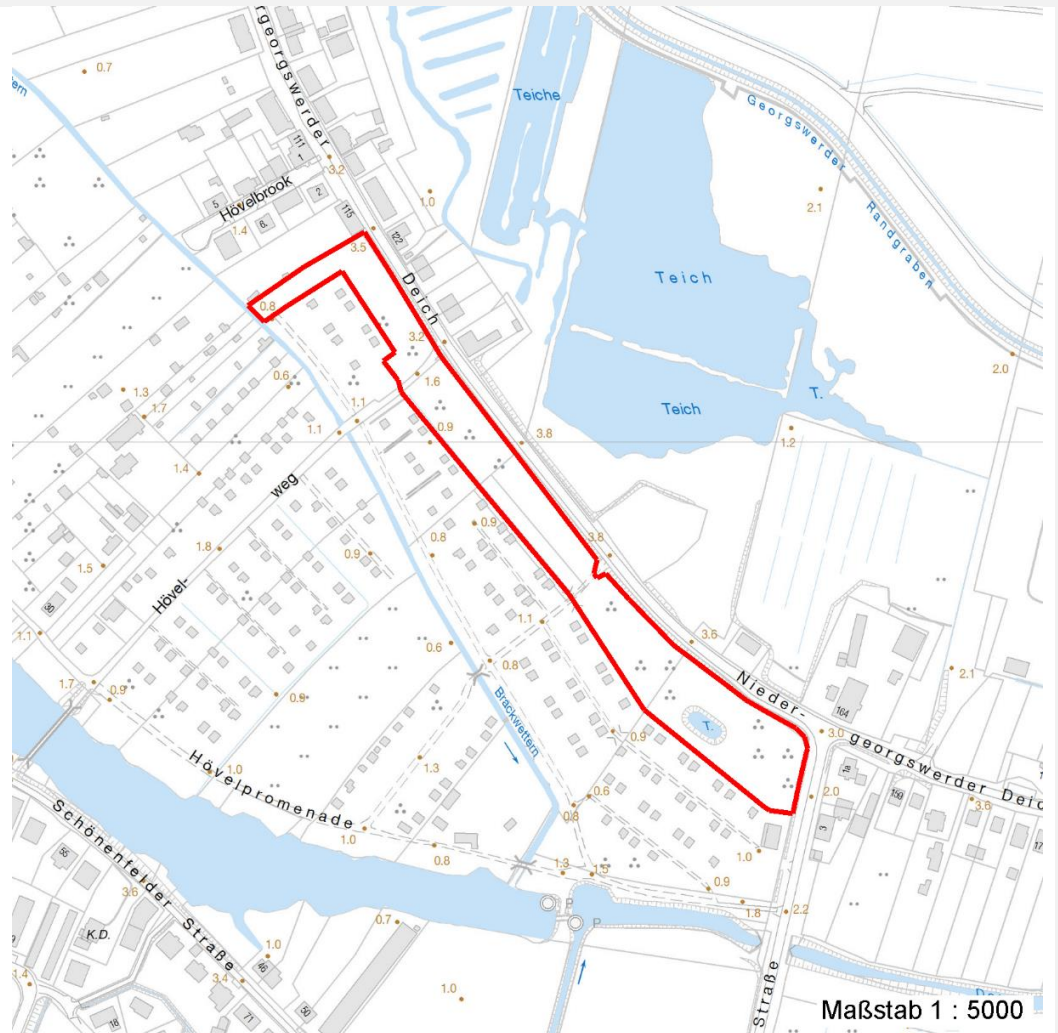
# Erhebungsbogen

**B**

<b>Projekt</b>	Biotopkartierung Hamburg		<b>Interne Nr.</b>	137968
			<b>DK5   DK5-GK</b>	<b>6628</b> 6830
			<b>DK5 - Name</b>	Bf. Wilhelmsburg
<b>Handlungsbedarf</b>	Nein		<b>Biotop-Nr.   alt</b>	<b>216</b> 17
<b>Bearbeitung</b>	BOI	<b>Kopie</b> Ja	<b>Kartierung</b>	25.09.2019
<b>Räumliche Abbildung</b>	Fläche		<b>Fläche / Länge [m<sup>2</sup>/m]</b>	18045,9886
<b>Anzahl Abschnitte</b>	1		<b>Breite (lineare Abb.) [m]</b>	

## Räumliche Lage

### Karte



## Weitere Erhebungsbögen

Interne Nr.	Interne Nr. Zuordnung	DK5	Biotop-Nr.	Kartierung	Zuordnung	DK5 (GK)	Biotop-Nr. (alt)
137968	31708	6628	216	22.10.2010	K	6830	17

Zuordnung: N = nachfolgende Kartierung, K = weitere Kartierungen (zeitlich vorher oder nachher)

## Foto

Interne Nr.	Index	Dateiname	Aufnahmerichtung
75131	0	6628_216_250919_1.JPG	

## Weitere Angaben

Merkmal	Wert
<b>Auswertung</b> Gefährdung/ Einflüsse	Gärtnerische Überprägung, Nutzung als Kompostplatz.

# Erhebungsbogen

**B**

<b>Projekt</b>	Biotopkartierung Hamburg	<b>Interne Nr.</b>	137968
		<b>DK5   DK5-GK</b>	<b>6628</b> 6830
<b>Handlungsbedarf</b>	Nein	<b>DK5 - Name</b>	Bf. Wilhelmsburg
<b>Bearbeitung</b>	BOI	<b>Biotop-Nr.   alt</b>	<b>216</b> 17
<b>Räumliche Abbildung</b>	Fläche	<b>Kartierung</b>	25.09.2019
<b>Anzahl Abschnitte</b>	1	<b>Fläche / Länge [m<sup>2</sup>/m]</b>	18045,9886
		<b>Breite (lineare Abb.) [m]</b>	

## Weitere Angaben

Merkmal	Wert
Wertgesichtspunkte	Waldartiger Innenbereich, Eignung als Brutvogelhabitat, gute Abschirmung der Gärten gegen die Straße, naturnahe Struktur in der Stadt.
zoologisch bedeutsame Strukturen	Dichte Gehölzstruktur
Bedeutung für Tiergruppe	Totholz Insekten, allgemein Vögel

## Foto

<b>Fotodatei</b>	6628_216_250919_1.JPG	<b>Fotodatei</b>	
<b>Bildbeschreibung</b>	k.A.	<b>Bildbeschreibung</b>	
<b>Aufnahmerichtung</b>		<b>Aufnahmerichtung</b>	



## Teilflächenbeschreibung

<b>Teilflächentyp</b>		<b>Teilflächen-Nr.</b>	1
<b>Biotoptyp</b>	Gehölz aus überwiegend standortfremden Arten (2018)	<b>Biotoptyp</b>	HGX
- <b>Zusatz</b>		- <b>gesetzl. Grundl.</b>	(§ 14 (2) 2.3)
<b>FFH-LRT Beschreibung</b>		<b>FFH-LRT Entw.potential LRT</b>	
		<b>Hauptfläche</b>	Ja
		<b>Flächenanteil</b>	100 %
		<b>FFH-Unters.Fläche</b>	Nein
		<b>Saatgutfläche</b>	Nein

# Erhebungsbogen

**B**

<b>Projekt</b>	Biotopkartierung Hamburg	<b>Interne Nr.</b>	137968
<b>Handlungsbedarf</b>	Nein	<b>DK5   DK5-GK</b>	<b>6628</b> 6830
<b>Bearbeitung</b>	BOI	<b>DK5 - Name</b>	Bf. Wilhelmsburg
<b>Räumliche Abbildung</b>	Fläche	<b>Biotop-Nr.   alt</b>	<b>216</b> 17
<b>Anzahl Abschnitte</b>	1	<b>Kartierung</b>	25.09.2019
		<b>Fläche / Länge [m<sup>2</sup>/m]</b>	18045,9886
		<b>Breite (lineare Abb.) [m]</b>	

## Weitere Angaben

Merkmal	Wert
<b>Boden</b>	
Feuchte	6 - mäßig feucht und wechselfeucht
Reaktion	7 - neutral
Stickstoffgehalt	7 - stickstoffreich
<b>Veg. - Zeigerwerte</b>	
Futterwert	3 - geringwertiges Futter
Anz. Giftpflanzen	0
Anz. Wechselfeuchtezeiger	0
Anz. Überschwemmungsz.	1

## Zeigerwerte der Pflanzenartenliste (Auswertung)

<b>Standort</b>	<b>Belichtung</b>	halbschattig	5
<b>Boden</b>	<b>Feuchte</b>	mäßig feucht und wechselfeucht	5,5
	<b>Stickstoff (N)</b>	stickstoffreich	6,9
	<b>Reaktion</b>	neutral	7,2
<b>Vegetation</b>	<b>Mahdverträglichkeit</b>	schnittempfindlich bis mäßig schnittverträglich	3,9
<b>Zeigerwerte</b>	<b>Futterwert</b>	geringwertiges Futter	2,7
	<b>Wechselfeuchteanzeiger</b>		0
	<b>Giftpflanzen</b>		0
	<b>Überschw.anzeiger</b>		1

## Pflanzenartenliste

Gruppe / Pflanzenart	MS	M	W	Vs	St	PA	Ph	Sz	VS	V	G	cf	Rote Liste			
													§	HH	ND	SH
<b>Tracheobionta (Gefäßpflanzen)</b>																
Acer campestre (Feld-Ahorn)	7	z														
Acer platanoides (Spitz-Ahorn)	7	h														
Acer pseudoplatanus (Berg-Ahorn)	7	z														
Alliaria petiolata (Knoblauchsrauke)	7	z														
Anthriscus sylvestris (Wiesen-Kerbel)	7	z														
Carpinus betulus (Hainbuche)	7	z														
Corylus avellana (Haselnuss)	7	z														
Crataegus monogyna (Eingrifflicher Weißdorn)	7	w														
Dactylis glomerata (Wiesen-Knäuelgras)	7	w														
Dryopteris filix-mas (Gewöhnlicher Wurmfarne)	7	w														
Euonymus europaeus (Gewöhnliches Pfaffenhütchen)	7	w														
Fraxinus excelsior (Gewöhnliche Esche)	7	z														
Geum urbanum (Echte Nelkenwurz)	7	z														
Glechoma hederacea (Gundermann)	7	z														
Hedera helix (Efeu)	7	z														
Heracleum sphondylium (Wiesen-Bärenklau)	7	w														
Ligustrum vulgare (Gemeiner Liguster)	7	w														
Lonicera xylosteum (Rote Heckenkirsche)	7	w														
Phragmites australis (Schilf)	7	w														
Populus nigra 'Italica' (Säulen-Pappel)	7	w														
Populus trichocarpa (Westliche Balsam-Pappel)	7	z														

# Erhebungsbogen

**B**

<b>Projekt</b>	Biotopkartierung Hamburg		<b>Interne Nr.</b>	137968	
			<b>DK5   DK5-GK</b>	<b>6628</b>	6830
<b>Handlungsbedarf</b>	Nein		<b>DK5 - Name</b>	Bf. Wilhelmsburg	
<b>Bearbeitung</b>	BOI	<b>Kopie</b>	Ja	<b>Biotop-Nr.   alt</b>	<b>216</b> 17
<b>Räumliche Abbildung</b>	Fläche			<b>Kartierung</b>	25.09.2019
<b>Anzahl Abschnitte</b>	1			<b>Fläche / Länge [m<sup>2</sup>/m]</b>	18045,9886
				<b>Breite (lineare Abb.) [m]</b>	

## Pflanzenartenliste

Gruppe / Pflanzenart	MS	M	W	Vs	St	PA	Ph	Sz	VS	V	G	cf	§	Rote Liste				
														HH	ND	SH	D	
Populus x canadensis (Hybrid-Pappel)	7	w																
Prunus avium (Vogel-Kirsche)	7	w																
Prunus spinosa (Schlehe)	7	w																
Quercus robur (Stiel-Eiche)	7	w																
Ribes alpinum (Alpen-Johannisbeere)	7	w																D
Ribes rubrum (Rote Johannisbeere)	7	w																
Ribes uva-crispa (Stachelbeere)	7	w																
Rosa multiflora (Vielblütige Rose)	7	w																
Rubus armeniacus (Armenische Brombeere)	7	w																
Salix alba (Silber-Weide)	7	z																
Sambucus nigra (Schwarzer Holunder)	7	z																
Sorbus intermedia (Schwedische Mehlbeere)	7	w																R
Urtica dioica (Große Brennnessel)	7	w																
													<b>Anzahl Rote Liste Arten</b>				<b>1</b>	<b>1</b>
													<b>Anzahl Arten</b>				<b>34</b>	

MS: Mengensystem; M: Mengenangabe, W: Bewertung der Art (FFH-Monitoring), Vs: Vegetationsschicht, St: Status, PA: Autor Phänologie; Ph: Phänologie, Sz: Soziabilität, VS: Vitalitätssystem; V: Vitalität, G: Geschlecht, cf: unsichere Bestimmung, §: Schutz nach BNatSchG, HH: Rote Liste Hamburg, Nds: Rote Liste Niedersachsen, SH: Rote Liste Schleswig-Holstein, D: Rote Liste Deutschland