

Erhebungsbogen

B

Projekt	Biotopkartierung Hamburg	Interne Nr.	138067
		DK5 DK5-GK	6628 6630
Handlungsbedarf	Nein	DK5 - Name	Bf. Wilhelmsburg
Bearbeitung	BOI	Biotop-Nr. alt	196 10104
Räumliche Abbildung	Fläche	Kartierung	29.07.2019
Anzahl Abschnitte	1	Fläche / Länge [m²/m]	11194,538
		Breite (lineare Abb.) [m]	

Gesetzlicher Schutz **_ kein gesetzl. Schutz** **kein gesetzlich geschütztes Biotop** **Schutz nur teilweise** **Nein**

Gesamtbewertung	5	Noch wertvoll, gut entwicklungsfähig
– Alter	5	Biotop mittleren Alters, 20 bis 50 Jahre
– Belastungsgrad	5	Flächenhaft mittlere oder örtlich starke Belastung
– Ökolog. Funktion	5	Bedeutung in einem Biotopkomplex, für den lokalen Biotopverbund oder als Puffer
– Seltenheit	5	Seltener Biotoptyp, floristisch stark verarmt, ohne seltener Pflges. od. verbr. artenreicher Biotoptyp

Bestandsbeschreibung

Zwischen Kleingartenanlagen liegende Brachefläche, die seit mind. 100 Jahren nicht bebaut wurde. Die Fläche ist uneben und von Gräsern dominiert. Stellenweise sehr verfilzt. Einige Gehölze wie Kulturapfel und besonder Stieleichen stehen zerstreut in der Fläche.

Vorkommen an Biotoptypen

1	TF	Typ	HF	F.Anteil
2	BTYP	Biotoptyp		- gesetzl. Grundl.
3	Zusatz	Zusatz zum Biotoptypen		
4	LRT	Lebensraumtyp		
1	1		Ja	100 %
2	GMZ	Sonstiges mesophiles Grünland (2018)		
3	b	Brache, keine Nutzung (b)		

Räumliche Lage

Lagebeschreibung	nördlich Wilhelmsburger Dove-Elbe		
Nachbarnutzung/en	Kleingartenanlagen		
Rechtswert (X)	567817	Hochwert (Y)	5928821
Bezirk	Hamburg-Mitte	Naturraum	Elbinsel Wilhelmsburg (673.01)
Stadtteil (OT-Nr.)	Wilhelmsburg (136)	Gemarkung	Wilhelmsburg (147)
Digitaler Grünplan	<input checked="" type="checkbox"/> Hafengesamtgebiet	<input type="checkbox"/> Ramsargebiet	<input type="checkbox"/> EG-Vogelschutzgeb.
Ausgleichsflächen	<input checked="" type="checkbox"/> Biosphärenreservat	<input type="checkbox"/> Nationalpark	
NSG / ND / LSG	LSG Wilhelmsburger Elbinsel [HH-2050 / Anteil: 100%]		
FFH-GEBIET			
Wasserschutzgebiet			

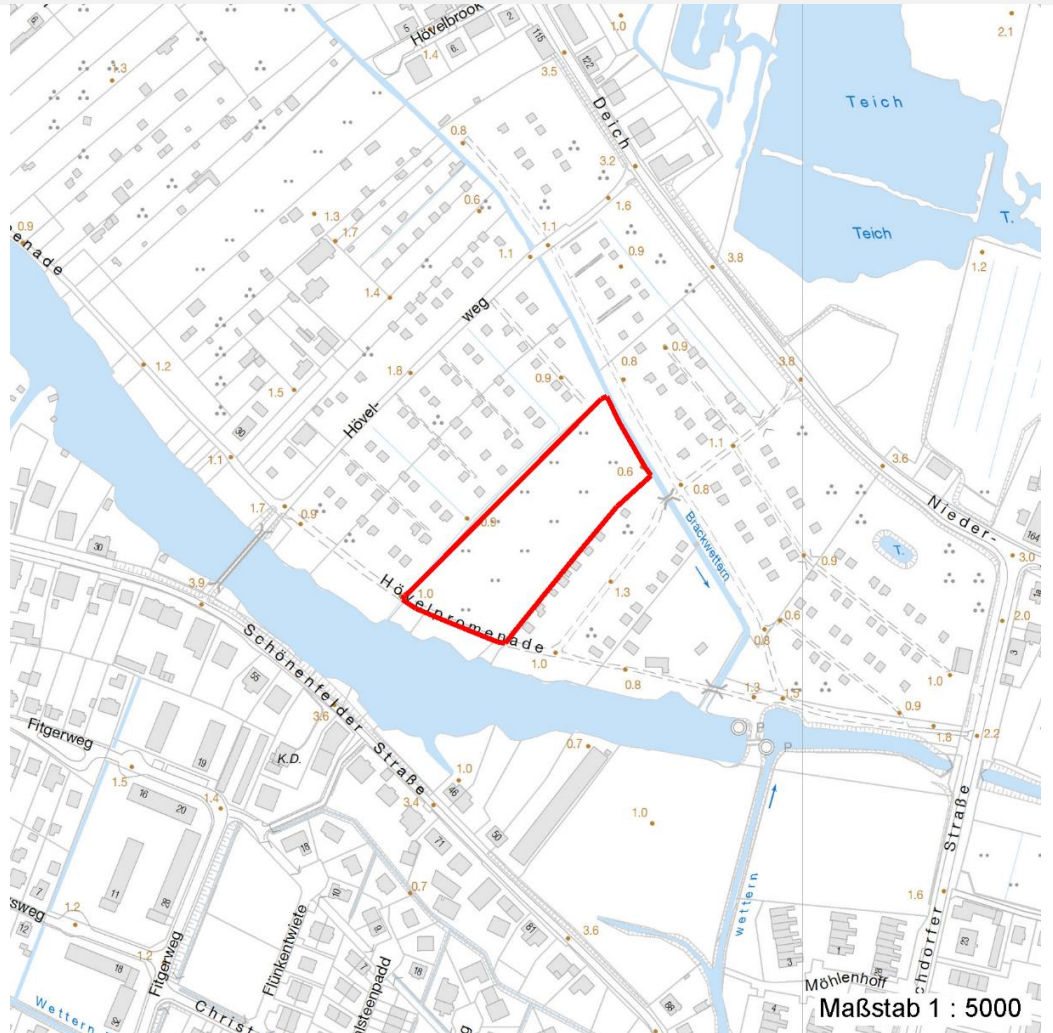
Erhebungsbogen

B

Projekt	Biotopkartierung Hamburg	Interne Nr.	138067
Handlungsbedarf	Nein	DK5 DK5-GK	6628 6630
Bearbeitung	BOI	DK5 - Name	Bf. Wilhelmsburg
Räumliche Abbildung	Fläche	Biotop-Nr. alt	196 10104
Anzahl Abschnitte	1	Kartierung	29.07.2019
		Fläche / Länge [m²/m]	11194,538
		Breite (lineare Abb.) [m]	

Räumliche Lage

Karte



Weitere Erhebungsbögen

Interne Nr.	Interne Nr. Zuordnung	DK5	Biotop-Nr.	Kartierung	Zuordnung	DK5 (GK)	Biotop-Nr. (alt)
138067	31701	6628	196	22.10.2010	K	6630	10104

Zuordnung: N = nachfolgende Kartierung, K = weitere Kartierungen (zeitlich vorher oder nachher)

Foto

Interne Nr.	Index	Dateiname	Aufnahmerichtung
75144	0	6628_196_290719_3.JPG	
75358	0	6628_196_290719_1.JPG	
75359	0	6628_196_290719_2.JPG	

Weitere Angaben

Merkmal	Wert
---------	------

Auswertung

09.09.2021

Erhebungsbogen

B

Projekt	Biotopkartierung Hamburg	Interne Nr.	138067
Handlungsbedarf	Nein	DK5 DK5-GK	6628 6630
Bearbeitung	BOI	DK5 - Name	Bf. Wilhelmsburg
Räumliche Abbildung	Fläche	Biotop-Nr. alt	196 10104
Anzahl Abschnitte	1	Kartierung	29.07.2019
		Fläche / Länge [m²/m]	11194,538
		Breite (lineare Abb.) [m]	

Weitere Angaben

Merkmal	Wert
Gefährdung/ Einflüsse	Ablagerung von Gartenabfällen
Wertgesichtspunkte	Strukturvielfalt
Bedeutung für Tiergruppe	Insekten, allgemein
Maßnahmen	1.3 - Extensive Nutzung / Pflege (Mosaikartige Mahd)

Foto

Fotodatei 6628_196_290719_3.JPG
Bildbeschreibung k.A.
Aufnahmerichtung

Fotodatei
Bildbeschreibung
Aufnahmerichtung



Foto

Fotodatei 6628_196_290719_1.JPG
Bildbeschreibung k.A.
Aufnahmerichtung

Fotodatei 6628_196_290719_2.JPG
Bildbeschreibung k.A.
Aufnahmerichtung



Erhebungsbogen

B

Projekt	Biotopkartierung Hamburg		Interne Nr.	138067
			DK5 DK5-GK	6628 6630
Handlungsbedarf	Nein		DK5 - Name	Bf. Wilhelmsburg
Bearbeitung	BOI	Kopie Ja	Biotop-Nr. alt	196 10104
Räumliche Abbildung	Fläche		Kartierung	29.07.2019
Anzahl Abschnitte	1		Fläche / Länge [m²/m]	11194,538
			Breite (lineare Abb.) [m]	

Teilflächenbeschreibung

Teilflächentyp			Teilflächen-Nr.	1
Biotoptyp	Sonstiges mesophiles Grünland	(2018)	Biotoptyp	GMZ
- Zusatz	Brache, keine Nutzung (b)		- gesetzl. Grundl.	
FFH-LRT			FFH-LRT	
Beschreibung			Entw.potential LRT	
			Hauptfläche	Ja
			Flächenanteil	100 %
			FFH-Unters.Fläche	Nein
			Saatgutfläche	Nein

Weitere Angaben

Merkmal	Wert
Boden	
Feuchte	6 - mäßig feucht und wechselfeucht
Reaktion	6 - schwach sauer
Stickstoffgehalt	7 - stickstoffreich
Standort, Relief	
Belichtung	7 - halbsonnig
Veg. - Zeigerwerte	
Mahdverträglichkeit	6 - mäßig bis gut schnittverträglich (erster Schnitt nicht vor Mitte Juni)
Futterwert	5 - ausreichende Futterqualität
Anz. Giftpflanzen	0
Anz. Wechselfeuchtezeiger	2
Anz. Überschwemmungsz.	0

Zeigerwerte der Pflanzenartenliste (Auswertung)

Standort	Belichtung	halbsonnig	7,4
Boden	Feuchte	mäßig feucht und wechselfeucht	5,8
	Stickstoff (N)	stickstoffreich	6,8
	Reaktion	schwach sauer	5,9
Vegetation	Mahdverträglichkeit	mäßig bis gut schnittverträglich (erster Schnitt nicht vor Mitte Juni)	5,7
Zeigerwerte	Futterwert	ausreichende Futterqualität	5,1
	Wechselfeuchteanzeiger		2
	Giftpflanzen		0
	Überschw.anzeiger		0

Pflanzenartenliste

Gruppe / Pflanzenart	MS	M	W	Vs	St	PA	Ph	Sz	VS	V	G	cf	§	Rote Liste			
														HH	ND	SH	D
Tracheobionta (Gefäßpflanzen)																	
Agrostis stolonifera (Ausläufer-Straußgras)	7	z															
Allium spec. (Lauch)	7	w															
Arrhenatherum elatius (Glatthafer)	7	z															
Betula pendula (Hänge-Birke)	7	w															
Cirsium arvense (Acker-Kratzdistel)	7	z															

Erhebungsbogen

B

Projekt	Biotopkartierung Hamburg		Interne Nr.	138067	
			DK5 DK5-GK	6628	6630
Handlungsbedarf	Nein		DK5 - Name	Bf. Wilhelmsburg	
Bearbeitung	BOI	Kopie	Biotop-Nr. alt	196	10104
Räumliche Abbildung	Fläche		Kartierung	29.07.2019	
Anzahl Abschnitte	1		Fläche / Länge [m²/m]	11194,538	
			Breite (lineare Abb.) [m]		

Pflanzenartenliste

Gruppe / Pflanzenart	MS	M	W	Vs	St	PA	Ph	Sz	VS	V	G	cf	§	Rote Liste			
														HH	ND	SH	D
Crataegus monogyna (Eingrifflicher Weißdorn)	7	w		S													
Elymus repens (Gewöhnliche Quecke)	7	z															
Epilobium angustifolium (Schmalblättriges Weidenröschen)	7	l															
Holcus lanatus (Wolliges Honiggras)	7	z															
Malus domestica (Kultur-Apfel)	7	w		B2													
Phleum pratense (Wiesen-Lieschgras)	7	z															
Poa trivialis (Gewöhnliches Rispengras)	7	z															
Quercus robur (Stiel-Eiche)	7	z		B2													
Rhus typhina (Hirschkolben-Sumach)	7	w															
Urtica dioica (Große Brennessel)	7	w															
Anzahl Rote Liste Arten																	
Anzahl Arten														15			

MS: Mengensystem; M: Mengenangabe, W: Bewertung der Art (FFH-Monitoring), Vs: Vegetationsschicht, St: Status, PA: Autor Phänologie; Ph: Phänologie, Sz: Soziabilität, VS: Vitalitätssystem; V: Vitalität, G: Geschlecht, cf: unsichere Bestimmung, §: Schutz nach BNatSchG, HH: Rote Liste Hamburg, Nds: Rote Liste Niedersachsen, SH: Rote Liste Schleswig-Holstein, D: Rote Liste Deutschland