

# Erhebungsbogen

**B**

<b>Projekt</b>	Biotopkartierung Hamburg	<b>Interne Nr.</b>	31247
		<b>DK5   DK5-GK</b>	<b>6626</b> 6628
<b>Handlungsbedarf</b>	Nein	<b>DK5 - Name</b>	Kirchdorf
<b>Bearbeitung</b>	BRA	<b>Biotop-Nr.   alt</b>	<b>96</b> 120
<b>Räumliche Abbildung</b>	Fläche	<b>Kartierung</b>	27.07.2009
<b>Anzahl Abschnitte</b>	6	<b>Fläche / Länge [m<sup>2</sup>/m]</b>	12437,2717
		<b>Breite (lineare Abb.) [m]</b>	

<b>Gesetzlicher Schutz</b>	<b>_ kein gesetzl. Schutz kein gesetzlich geschütztes Biotop</b>	<b>Schutz nur teilweise</b>	<b>Nein</b>
----------------------------	--	-----------------------------	-------------

<b>Gesamtbewertung</b>	5	Noch wertvoll, gut entwicklungsfähig
– <b>Alter</b>	6	Biotop mittleren Alters, 50 bis 100 Jahre
– <b>Belastungsgrad</b>	5	Flächenhaft mittlere oder örtlich starke Belastung
– <b>Ökolog. Funktion</b>	6	Hohe Bedeutung in einem Biotopkomplex, für den lokalen Biotopverbund oder als Puffer
– <b>Seltenheit</b>	4	Verbr. Biotoptyp ohne biotoptypische Artenvielfalt, Ubiquisten

## Bestandsbeschreibung

Gehölzbestände, die zu hohen Anteilen auf naturferne Pflanzungen zurückgehen, mit dominierenden Pappeln und Roß-Kastanien, die Stammdicken von bis zu 60 cm und Wuchshöhen von 25 m Höhe erreichen. Daneben ein mäßig dichter Jungwuchs, ebenfalls mit hohen Anteilen von Pappeln. Am Boden totholzreich, mäßig belichtet, mäßig dicht bewachsen von Kratzbeerengebüsch, größeren Beständen von Fioren-Nessel ??? und Gundermann. Der Bestand ist durchzogen von einem flachen Grabensystem, das zu hohen Anteilen verlandet ist, aktuell jedoch kaum Wasser führt. Die Randbereiche sind von ehemaliger Gartennutzung z.T. erheblich vermüllt.

## Vorkommen an Biotoptypen

1	TF	Typ	HF	F.Anteil
2	BTYP	Biotoptyp		- gesetzl. Grundl.
3	Zusatz	Zusatz zum Biotoptypen		
4	LRT	Lebensraumtyp		
1	1		Ja	100 %
2	ZHN	Gepflanzter Gehölzbestand aus vorwiegend heimischen Arten (2000)		

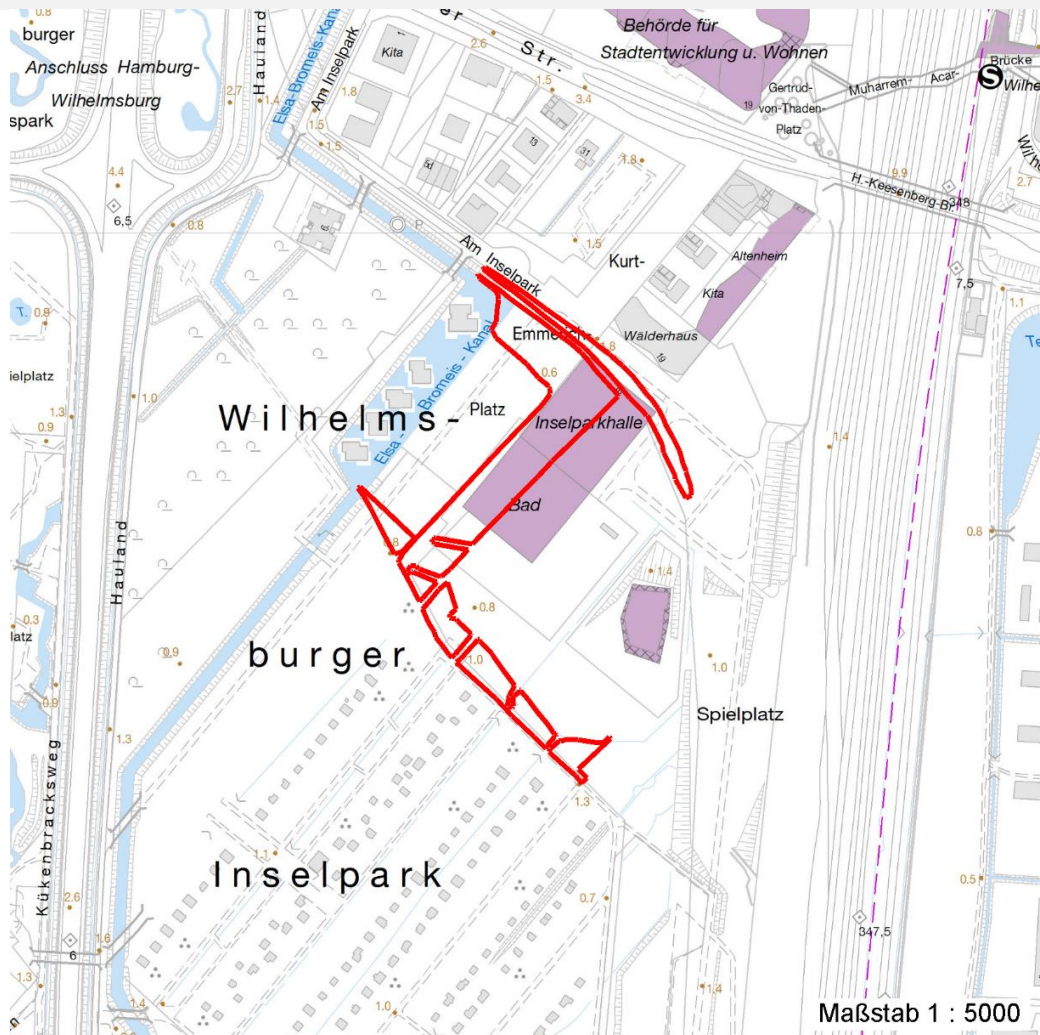
## Räumliche Lage

<b>Lagebeschreibung</b>	Westlich Bahn, südlich Neuenfelder Straße		
<b>Nachbarnutzung/en</b>	Kleingärten, Brachen		
<b>Rechtswert (X)</b>	566449	<b>Hochwert (Y)</b>	5927859
<b>Bezirk</b>	Hamburg-Mitte	<b>Naturraum</b>	Elbinsel Wilhelmsburg (673.01)
<b>Stadtteil (OT-Nr.)</b>	Wilhelmsburg (137)	<b>Gemarkung</b>	Wilhelmsburg (147)
<b>Digitaler Grünplan</b>	<input checked="" type="checkbox"/> <b>Hafengesamtgebiet</b>	<input type="checkbox"/> <b>Ramsargebiet</b>	<input type="checkbox"/> <b>EG-Vogelschutzgeb.</b>
<b>Ausgleichsflächen</b>	<input type="checkbox"/> <b>Biosphärenreservat</b>	<input type="checkbox"/> <b>Nationalpark</b>	<input type="checkbox"/>
<b>NSG / ND / LSG</b>			
<b>FFH-GEBIET</b>			
<b>Wasserschutzgebiet</b>			

<b>Projekt</b>	Biotopkartierung Hamburg	<b>Interne Nr.</b>	31247
		<b>DK5   DK5-GK</b>	6626 6628
		<b>DK5 - Name</b>	Kirchdorf
<b>Handlungsbedarf</b>	Nein	<b>Biotop-Nr.   alt</b>	96 120
<b>Bearbeitung</b>	BRA	<b>Kartierung</b>	27.07.2009
<b>Räumliche Abbildung</b>	Fläche	<b>Fläche / Länge [m<sup>2</sup>/m]</b>	12437,2717
<b>Anzahl Abschnitte</b>	6	<b>Breite (lineare Abb.) [m]</b>	

## Räumliche Lage

### Karte



## Foto

Interne Nr.	Index	Dateiname	Aufnahmerichtung
15506	0	6626_96_270709_1.JPG	
15507	0	6626_96_270709_2.JPG	
15508	0	6626_96_270709_3.JPG	
15509	0	6626_96_270709_4.JPG	
15510	0	6626_96_270709_5.JPG	

## Weitere Angaben

Merkmal	Wert
<b>Auswertung</b>	
Gefährdung / Einflüsse	Zu einem hohen Anteil aus nicht heimischen Arten aufgebaut, Vermüllungen in den Randbereichen.
Wertgesichtspunkte	Naturnah eingewachsen, teilweise recht unzugänglich, als Lebensraum für Brutvögel gut geeignet.

# Erhebungsbogen

**B**

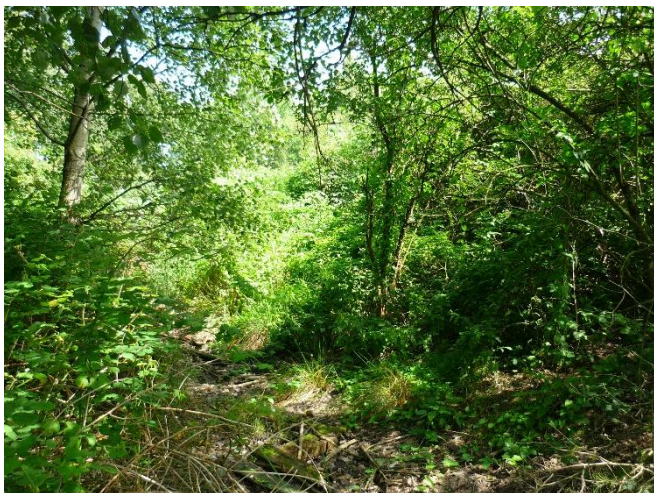
<b>Projekt</b>	Biotopkartierung Hamburg	<b>Interne Nr.</b>	31247
		<b>DK5   DK5-GK</b>	6626 6628
<b>Handlungsbedarf</b>	Nein	<b>DK5 - Name</b>	Kirchdorf
<b>Bearbeitung</b>	BRA	<b>Biotop-Nr.   alt</b>	96 120
<b>Räumliche Abbildung</b>	Fläche	<b>Kartierung</b>	27.07.2009
<b>Anzahl Abschnitte</b>	6	<b>Fläche / Länge [m<sup>2</sup>/m]</b>	12437,2717
		<b>Breite (lineare Abb.) [m]</b>	

## Weitere Angaben

Merkmal	Wert
zoologisch bedeutsame Strukturen Bedeutung für Tiergruppe	Totholz Insekten, allgemein Vögel
Maßnahmen	Nach Möglichkeit weiter der Sukzession überlassen.

## Foto

**Fotodatei** 6626\_96\_270709\_1.JPG  
**Bildbeschreibung**  
**Aufnahmerichtung**



**Fotodatei** 6626\_96\_270709\_2.JPG  
**Bildbeschreibung**  
**Aufnahmerichtung**



## Foto

**Fotodatei** 6626\_96\_270709\_3.JPG  
**Bildbeschreibung**  
**Aufnahmerichtung**



**Fotodatei** 6626\_96\_270709\_4.JPG  
**Bildbeschreibung**  
**Aufnahmerichtung**



# Erhebungsbogen

**B**

<b>Projekt</b>	Biotopkartierung Hamburg	<b>Interne Nr.</b>	31247
		<b>DK5   DK5-GK</b>	6626 6628
<b>Handlungsbedarf</b>	Nein	<b>DK5 - Name</b>	Kirchdorf
<b>Bearbeitung</b>	BRA	<b>Biotop-Nr.   alt</b>	96 120
<b>Räumliche Abbildung</b>	Fläche	<b>Kartierung</b>	27.07.2009
<b>Anzahl Abschnitte</b>	6	<b>Fläche / Länge [m<sup>2</sup>/m]</b>	12437,2717
		<b>Breite (lineare Abb.) [m]</b>	

## Teilflächenbeschreibung

<b>Teilflächentyp</b>		<b>Teilflächen-Nr.</b>	1
<b>Biotoptyp</b>	Gepflanzter Gehölzbestand aus vorwiegend heimischen Arten (2000)	<b>Biotoptyp</b>	ZHN
<b>- Zusatz</b>		<b>- gesetzl. Grundl.</b>	
<b>FFH-LRT</b>		<b>FFH-LRT</b>	
<b>Beschreibung</b>		<b>Entw.potential LRT</b>	
		<b>Hauptfläche</b>	Ja
		<b>Flächenanteil</b>	100 %
		<b>FFH-Unters.Fläche</b>	Nein
		<b>Saatgutfläche</b>	Nein

## Weitere Angaben

Merkmal	Wert
<b>Boden</b>	
Feuchte	6 - mäßig feucht und wechselfeucht
Reaktion	7 - neutral
Stickstoffgehalt	7 - stickstoffreich
<b>Standort, Relief</b>	
Belichtung	5 - halbschattig
<b>Veg. - Zeigerwerte</b>	
Mahdverträglichkeit	3 - schnittempfindlich (nur Herbstschnitt vertragend)
Anz. Überschwemmungsz.	1
<b>Veg. - Soziologie</b>	
BfN Schlüssel	19 - Artemisietea (Ausdauernde Stickstoff-Krautfluren) 48.0.04 - Fagetalia sylvaticae (Edellaub-Mischwälder und verwandte Ges.)

## Zeigerwerte der Pflanzenartenliste (Auswertung)

<b>Standort</b>	<b>Belichtung</b>	halbschattig	5,2
<b>Boden</b>	<b>Feuchte</b>	frisch und mäßig frisch	5,5
	<b>Stickstoff (N)</b>	stickstoffreich	6,8
	<b>Reaktion</b>	neutral	7,1
<b>Vegetation</b>	<b>Mahdverträglichkeit</b>	schnittempfindlich (nur Herbstschnitt vertragend)	2,7
<b>Zeigerwerte</b>	<b>Futterwert</b>	sehr geringwertiges Futter	1,9
	<b>Wechselfeuchteanzeiger</b>		2
	<b>Giftpflanzen</b>		0
	<b>Überschw.anzeiger</b>		1

## Pflanzenartenliste

Gruppe / Pflanzenart	MS	M	W	Vs	St	PA	Ph	Sz	VS	V	G	cf	§	Rote Liste			
														HH	ND	SH	D
<b>Tracheobionta (Gefäßpflanzen)</b>																	
Acer campestre (Feld-Ahorn)	7	z		-	-												
Aesculus hippocastanum (Gewöhnliche Rosskastanie)	7	w		-	-												
Alnus glutinosa (Schwarz-Erle)	7	w		-	-												

# Erhebungsbogen

**B**

<b>Projekt</b>	Biotopkartierung Hamburg		<b>Interne Nr.</b>	31247
			<b>DK5   DK5-GK</b>	<b>6626</b> 6628
<b>Handlungsbedarf</b>	Nein		<b>DK5 - Name</b>	Kirchdorf
<b>Bearbeitung</b>	BRA	<b>Kopie</b>	<b>Biotop-Nr.   alt</b>	<b>96</b> 120
<b>Räumliche Abbildung</b>	Fläche	Nein	<b>Kartierung</b>	27.07.2009
<b>Anzahl Abschnitte</b>	6		<b>Fläche / Länge [m<sup>2</sup>/m]</b>	12437,2717
			<b>Breite (lineare Abb.) [m]</b>	

## Pflanzenartenliste

Gruppe / Pflanzenart	MS	M	W	Vs	St	PA	Ph	Sz	VS	V	G	cf	Rote Liste					
													§	HH	ND	SH	D	
Alopecurus pratensis (Wiesen-Fuchsschwanz)	7	w		-	-													
Betula pendula (Hänge-Birke)	7	w		-	-													
Carpinus betulus (Hainbuche)	7	w		-	-													
Cornus sanguinea (Roter Hartriegel)	7	w		-	-													
Corylus avellana (Haselnuss)	7	z		-	-													
Deschampsia cespitosa (Rasen-Schmiele)	7	w		-	-													
Dryopteris filix-mas (Gewöhnlicher Wurmfarne)	7	w		-	-													
Fraxinus excelsior (Gewöhnliche Esche)	7	z		-	-													
Galeobdolon argentatum (Garten Goldnessel)	7	h		-	-													
Glechoma hederacea (Gundermann)	7	z		-	-													
Impatiens parviflora (Kleinblütiges Springkraut)	7	h		-	-													
Lonicera spec. (Heckenkirsche)	7	w		-	-													
Lysimachia nummularia (Pfennigkraut)	7	w		-	-													
Poa trivialis (Gewöhnliches Rispengras)	7	w		-	-													
Populus x canadensis (Hybrid-Pappel)	7	h		-	-													
Populus x canescens (Grau-Pappel)	7	z		-	-													
Prunus avium (Vogel-Kirsche)	7	w		-	-													
Pyrus communis (Kultur-Birne)	7	w		-	-													
Quercus robur (Stiel-Eiche)	7	w		-	-													
Ribes rubrum (Rote Johannisbeere)	7	w		-	-													
Rubus armeniacus (Armenische Brombeere)	7	w		-	-													
Rubus caesius (Kratzbeere)	7	h		-	-													
Rubus fruticosus agg. (Artengruppe Echte Brombeere)	7	w		-	-													
Rubus idaeus (Himbeere)	7	w		-	-													
Rubus laciniatus (Schlitzblättrige Brombeere)	7	w		-	-													
Salix caprea (Sal-Weide)	7	w		-	-													
Sambucus nigra (Schwarzer Holunder)	7	h		-	-													
Sorbus aucuparia (Eberesche)	7	w		-	-													
Urtica dioica (Große Brennnessel)	7	z		-	-													
	<b>Anzahl Rote Liste Arten</b>																	
	<b>Anzahl Arten</b>																	

MS: Mengensystem; M: Mengenangabe, W: Bewertung der Art (FFH-Monitoring), Vs: Vegetationsschicht, St: Status, PA: Autor Phänologie; Ph: Phänologie, Sz: Soziabilität, VS: Vitalitätssystem; V: Vitalität, G: Geschlecht, cf: unsichere Bestimmung, §: Schutz nach BNatSchG, HH: Rote Liste Hamburg, Nds: Rote Liste Niedersachsen, SH: Rote Liste Schleswig-Holstein, D: Rote Liste Deutschland