

Erhebungsbogen

B

Projekt	Biotopkartierung Hamburg		Interne Nr.	31439
			DK5 DK5-GK	6626 6628
			DK5 - Name	Kirchdorf
Handlungsbedarf	Nein		Biotop-Nr. alt	88 110
Bearbeitung	BRA	Kopie	Nein	Kartierung
Räumliche Abbildung	Fläche			15.10.2009
Anzahl Abschnitte	1			Fläche / Länge [m²/m]
				1090,1483
				Breite (lineare Abb.) [m]

Gesetzlicher Schutz	§ 30 (2) 1.2 Natürliche oder naturnahe stehende Gewässer	Schutz nur teilweise	Nein
----------------------------	--	-----------------------------	------

Gesamtbewertung	6	Wertvoll
– Alter	7	Biotop hohen Alters, 100 bis 200 Jahre
– Belastungsgrad	5	Flächenhaft mittlere oder örtlich starke Belastung
– Ökolog. Funktion	6	Hohe Bedeutung in einem Biotopkomplex, für den lokalen Biotopverbund oder als Puffer
– Seltenheit	7	Seltener Biotoptyp, mit seltenen oder bedrohten Pflges., gesättigtes Artenspektrum, einige RL-Arten

Bestandsbeschreibung

Hauptgraben mit ca. 1,5 bis 2 m breiter Wasserfläche, ca. 20 bis 50 cm unter dem benachbarten Gelände, ohne gegen dieses abgezäunt zu sein. Die Nachbarflächen werden - zumindest zeitweilig - von Pferden beweidet, sind derzeit jedoch unbeweidet und etwas höherwüchsiger. Das Gewässer selbst hat eine Tiefe von rund 40 cm, eine i.d.R. vollständig von Wasser- und Teichlinsen bewachsene Oberfläche. In den Randbereichen mit sich entwickelnden nitrophytischen Röhrichte mit höheren Anteilen von Iris, Flatterbinse, Flutendem Schwaden und Wasserschwaden, örtlich auch höheren Anteilen von Seggen. Das Wasser ist derzeit relativ klar, jedoch nährstoffreich und intensiv durchwachsen. Im Gebiet kommen zahlreiche Libellen vor. Das Gewässer wird als Laichgewässer von Amphibien genutzt. Das Ufer auf der Nordseite ist etwas stärker zertreten, steigt recht flach an und ist auf rund 1 m Breite gewässertypisch von Feucharten bewachsen. Das Ufer auf der Südseite ist etwas steiler. Die feuchtgebietsspezifische Vegetation erstreckt sich auf nur rund 0,5 m Breite. Insgesamt ist das Gewässer auffällig artenreich, mit für das Gebiet relativ guter Wasserqualität, vermutlich mit dauerhafter Wasserführung und guter Eignung als Amphibien- und Libellen-Laichgewässer.

Vorkommen an Biotoptypen

1	TF	Typ	HF	F.Anteil
2	BTYP	Biotoptyp	- gesetzl. Grundl.	
3	Zusatz	Zusatz zum Biotoptypen		
4	LRT	Lebensraumtyp		
1	1		Ja	100 %
2	FGR	Nährstoffreicher Graben mit Stillgewässercharakter (2000)		
3	gw	Wasserpest-Laichkraut-Typ (gw)		

Räumliche Lage

Lagebeschreibung	Nördlich Kornweide			
Nachbarnutzung/en	Grünland, Pferdeweiden			
Rechtswert (X)	567096	Hochwert (Y)	5926264	
Bezirk	Hamburg-Mitte	Naturraum	Elbinsel Wilhelmsburg (673.01)	
Stadtteil (OT-Nr.)	Wilhelmsburg (136)	Gemarkung	Wilhelmsburg (147)	
Digitaler Grünplan	<input checked="" type="checkbox"/> Hafengesamtgebiet	<input type="checkbox"/> Ramsargebiet	<input type="checkbox"/> EG-Vogelschutzgeb.	<input type="checkbox"/>
Ausgleichsflächen	<input type="checkbox"/> Biosphärenreservat	<input type="checkbox"/> Nationalpark	<input type="checkbox"/>	<input type="checkbox"/>
NSG / ND / LSG	LSG Wilhelmsburger Elbinsel [HH-2050 / Anteil: 68%]			
FFH-GEBIET				
Wasserschutzgebiet				

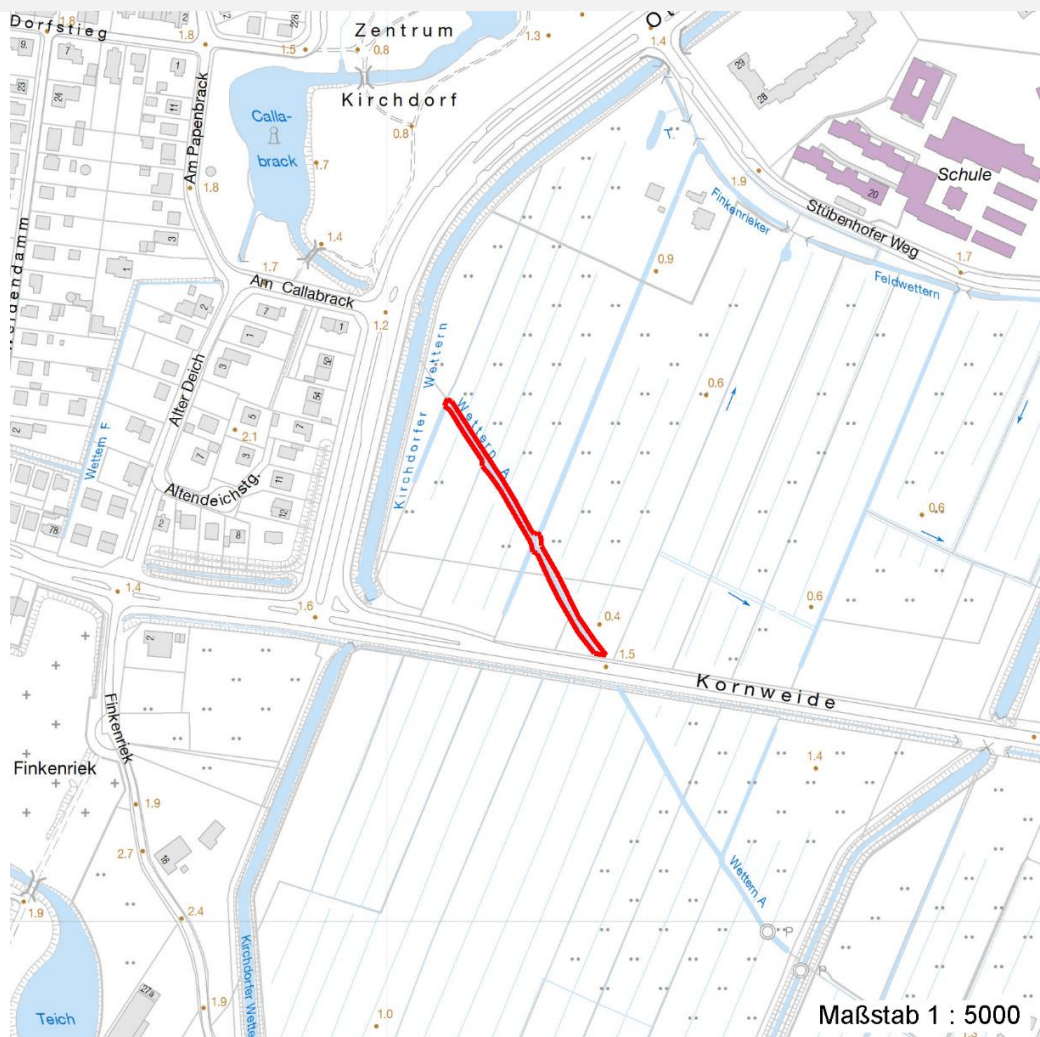
Erhebungsbogen

B

Projekt	Biotopkartierung Hamburg	Interne Nr.	31439	
		DK5 DK5-GK	6626	6628
Handlungsbedarf	Nein	DK5 - Name	Kirchdorf	
Bearbeitung	BRA	Biotop-Nr. alt	88	110
Räumliche Abbildung	Fläche	Kartierung	15.10.2009	
Anzahl Abschnitte	1	Fläche / Länge [m²/m]	1090,1483	
		Breite (lineare Abb.) [m]		

Räumliche Lage

Karte



Weitere Angaben

Merkmal	Wert
Auswertung	
Gefährdung / Einflüsse	Belastete Wasserqualität, zeitweilig getrübt
Wertgesichtspunkte	Relativ artenreich, blütenreich, dauerhaft Wasser führend, von Libellen und Amphibien intensiv genutzt; Vorkommen gefährdeter Arten
Maßnahmen	Hohe Wasserstände dauerhaft sichern, nur abschnittsweise unterhalten, Wasserqualität verbessern.

Erhebungsbogen

B

Projekt	Biotopkartierung Hamburg	Interne Nr.	31439
		DK5 DK5-GK	6626 6628
		DK5 - Name	Kirchdorf
Handlungsbedarf	Nein	Biotop-Nr. alt	88 110
Bearbeitung	BRA	Kartierung	15.10.2009
Räumliche Abbildung	Fläche	Fläche / Länge [m²/m]	1090,1483
Anzahl Abschnitte	1	Breite (lineare Abb.) [m]	

Teilflächenbeschreibung

Teilflächentyp		Teilflächen-Nr.	1
Biotoptyp	Nährstoffreicher Graben mit Stillgewässercharakter (2000)	Biotoptyp	FGR
- Zusatz	Wasserpest-Laichkraut-Typ (gw)	- gesetzl. Grundl.	
FFH-LRT		FFH-LRT	
Beschreibung		Entw.potential LRT	
		Hauptfläche	Ja
		Flächenanteil	100 %
		FFH-Unters.Fläche	Nein
		Saatgutfläche	Nein

Weitere Angaben

Merkmal	Wert
Boden	
Feuchte	11 - flaches Gewässer
Stickstoffgehalt	6 - mäßig stickstoffarm bis stickstoffreich
Standort, Relief	
Belichtung	7 - halbsonnig
Veg. - Soziologie	
BfN Schlüssel	21.0.01.01 - Agropyro(Elymo)-Rumicion (Flut- und Feuchtpionierassen) 24.0.01 - Potamogetonetalia pectinati (Festwurzelnde Wasserpflanzen-Ges.) 27.0.01.01 - Phragmiton australis (Röhrichte wenig bewegter Gewässer) 27.0.01.03 - Magnocaricion (Großseggen-Sümpfe) 30.0.01.03 - Filipendulion (Mädesüß-Uferfluren)

Zeigerwerte der Pflanzenartenliste (Auswertung)

Standort	Belichtung	halbsonnig	7,2
Boden	Feuchte	sehr naß	9,2
	Stickstoff (N)	mäßig stickstoffarm bis stickstoffreich	5,9
	Reaktion	schwach sauer	6
Vegetation	Mahdverträglichkeit	mäßig schnittverträglich (erster Schnitt nicht vor 1. Juli)	4,8
Zeigerwerte	Futterwert	fast wertloses Futter	1,5
	Wechselfeuchteanzeiger		10
	Giftpflanzen		5
	Überschw.anzeiger		11

Pflanzenartenliste

Gruppe / Pflanzenart	MS	M	W	Vs	St	PA	Ph	Sz	VS	V	G	cf	§	Rote Liste			
														HH	ND	SH	D
Tracheobionta (Gefäßpflanzen)																	
Arrhenatherum elatius (Glatthafer)	7	w		-													
Bidens cernua (Nickender Zweizahn)	7	w		-													
Butomus umbellatus (Schwanenblume)	7	w		-										3			
Carex acuta (Schlank-Segge)	7	w		-											V		
Carex disticha (Zweizeilige Segge)	7	w		-										V	V		

Erhebungsbogen

B

Projekt	Biotopkartierung Hamburg	Interne Nr.	31439
		DK5 DK5-GK	6626 6628
		DK5 - Name	Kirchdorf
Handlungsbedarf	Nein	Biotop-Nr. alt	88 110
Bearbeitung	BRA	Kartierung	15.10.2009
Räumliche Abbildung	Fläche	Fläche / Länge [m²/m]	1090,1483
Anzahl Abschnitte	1	Breite (lineare Abb.) [m]	

Pflanzenartenliste

Gruppe / Pflanzenart	MS	M	W	Vs	St	PA	Ph	Sz	VS	V	G	cf	Rote Liste						
													§	HH	ND	SH	D		
Carex hirta (Behaarte Segge)	7	z		-															
Carex pseudocyperus (Scheinzyper-Segge)	7	w		-															
Cerastium holosteoides (Gewöhnliches Hornkraut)	7	w		-															
Ceratophyllum demersum (Rauhes Hornblatt)	7	w		-													V		
Cirsium vulgare (Gewöhnliche Kratzdistel)	7	w		-															
Elodea canadensis (Kanadische Wasserpest)	7	h		-															
Elodea nuttallii (Nuttalls Wasserpest)	7	h		-															
Epilobium ciliatum (Drüsiges Weidenröschen)	7	w		-															
Epilobium parviflorum (Kleinblütiges Weidenröschen)	7	w		-													V		
Equisetum fluviatile (Teich-Schachtelhalm)	7	w		-															
Equisetum palustre (Sumpf-Schachtelhalm)	7	h		-															
Galium palustre (Sumpf-Labkraut)	7	w		-															
Glechoma hederacea (Gundermann)	7	w		-															
Glyceria fluitans (Flutender Schwaden)	7	z		-															
Glyceria maxima (Wasser-Schwaden)	7	z		-															
Heracleum sphondylium (Wiesen-Bärenklau)	7	w		-															
Holcus lanatus (Wolliges Honiggras)	7	z		-															
Iris pseudacorus (Gelbe Schwertlilie)	7	z		-													b		
Juncus articulatus (Glieder-Binse)	7	w		-															
Juncus effusus (Flutter-Binse)	7	h		-															
Lemna minor (Kleine Wasserlinse)	7	z		-															
Lemna trisulca (Dreifurchige Wasserlinse)	7	z		-													V		
Lotus pedunculatus (Sumpf-Hornklee)	7	w		-														V	
Lycopus europaeus (Gewöhnlicher Wolfstrapp)	7	w		-															
Lysimachia nummularia (Pfennigkraut)	7	w		-															
Lysimachia thyrsoflora (Straußblütiger Gilbweiderich)	7	z		-													3	3	V
Lythrum salicaria (Blut-Weiderich)	7	w		-															
Myosotis scorpioides agg. (Artengruppe Sumpf-vergissmeinnicht)	7	w		-														V	
Persicaria amphibia (Wasser-Knöterich)	7	w		-															
Persicaria hydropiper (Wasserpfeffer)	7	w		-															
Phalaris arundinacea (Rohr-Glanzgras)	7	z		-															
Phleum pratense (Wiesen-Lieschgras)	7	w		-															
Phragmites australis (Schilf)	7	w		-															
Ranunculus flammula (Brennender Hahnenfuß)	7	w		-														V	
Ranunculus repens (Kriechender Hahnenfuß)	7	w		-															
Rorippa amphibia (Wasser-Sumpfkresse)	7	w		-															
Rumex hydrolapathum (Fluss-Ampfer)	7	z		-															
Sagittaria sagittifolia (Gewöhnliches Pfeilkraut)	7	w		-															
Solanum dulcamara (Bittersüßer Nachtschatten)	7	w		-															
Sparganium emersum (Einfacher Igelkolben)	7	h		-															
Spirodela polyrhiza (Vielwurzlige Teichlinse)	7	w		-															
Symphytum officinale (Echter Beinwell)	7	w		-															
Trifolium repens (Weiß-Klee)	7	w		-															
Urtica dioica (Große Brennessel)	7	z		-															
Algae (Algen)																			
Chara vulgaris (Gewöhnliche Armleuchteralge)	7	w		-									X						R

Erhebungsbogen

B

Projekt	Biotopkartierung Hamburg		Interne Nr.	31439	
			DK5 DK5-GK	6626	6628
Handlungsbedarf	Nein		DK5 - Name	Kirchdorf	
Bearbeitung	BRA	Kopie	Biotop-Nr. alt	88	110
Räumliche Abbildung	Fläche		Kartierung	15.10.2009	
Anzahl Abschnitte	1		Fläche / Länge [m²/m]	1090,1483	
			Breite (lineare Abb.) [m]		

Pflanzenartenliste

Gruppe / Pflanzenart	MS	M	W	Vs	St	PA	Ph	Sz	VS	V	G	cf	§	Rote Liste			
														HH	ND	SH	D
Anzahl Rote Liste Arten														5	1	6	2
Anzahl Arten														50			

MS: Mengensystem; M: Mengenangabe, W: Bewertung der Art (FFH-Monitoring), Vs: Vegetationsschicht, St: Status, PA: Autor Phänologie; Ph: Phänologie, Sz: Soziabilität, VS: Vitalitätssystem; V: Vitalität, G: Geschlecht, cf: unsichere Bestimmung, §: Schutz nach BNatSchG, HH: Rote Liste Hamburg, Nds: Rote Liste Niedersachsen, SH: Rote Liste Schleswig-Holstein, D: Rote Liste Deutschland