

Erhebungsbogen

B

Projekt	Biotopkartierung Hamburg	Interne Nr.	31420
		DK5 DK5-GK	6626 6628
Handlungsbedarf	Nein	DK5 - Name	Kirchdorf
Bearbeitung	BRA	Biotop-Nr. alt	87 109
Räumliche Abbildung	Fläche	Kartierung	15.10.2009
Anzahl Abschnitte	1	Fläche / Länge [m²/m]	1635,0251
		Breite (lineare Abb.) [m]	

Gesetzlicher Schutz	§ 30 (2) 1.1 Natürliche oder naturnahe Fließgewässer	Schutz nur teilweise	Nein
----------------------------	---	-----------------------------	-------------

Gesamtbewertung	6 Wertvoll
– Alter	6 Biotop mittleren Alters, 50 bis 100 Jahre
– Belastungsgrad	6 Flächenhaft geringe oder örtlich stärkere oder Vorbelastung mit deutlichem Einfluß
– Ökolog. Funktion	6 Hohe Bedeutung in einem Biotopkomplex, für den lokalen Biotopverbund oder als Puffer
– Seltenheit	5 Seltener Biotoptyp, floristisch stark verarmt, ohne seltener Pflges. od. verbr. artenreicher Biotoptyp

Bestandsbeschreibung

Hauptgraben mit um 3 bis 4 m breiter Wasserfläche, ca. 0,5 m unter dem benachbarten Gelände, beiderseits gegen die anschließende Beweidung mit Pferden abgezäunt. Mit hochwüchsiger Ufervegetation, im oberen Teil etwas ruderal geprägt mit Anteilen von Brennesseln und Acker-Kratzdiestel, über größere Teile gewässertypisch mit Röhricht- und Hochstaudenarten, hohen Anteilen von Iris, Behaartem Weidenröschen, Wasserschwaden und Schlanksegge, insgesamt nitrophytisch, mäßig artenreich. Das Wasser selbst ist um 0,5 m tief, am Gewässergrund von Algenwatten und hohen Anteilen von Nutalls Wasserpest bewachsen, deutlich getrübt mit Sichttiefen um rund 40 cm, derzeit nicht fließend, vermutlich mit dauerhafter Wasserführung. Die Uferböschungen sind mäßig steil geneigt.

Vorkommen an Biotoptypen

1	TF	Typ	HF	F.Anteil
2	BTYP	Biotoptyp	- gesetzl. Grundl.	
3	Zusatz	Zusatz zum Biotoptypen		
4	LRT	Lebensraumtyp		
1	1		Ja	100 %
2	FLR	Nährstoffreicher Graben mit Fließgewässercharakter (2000)		
3	gw	Wasserpest-Laichkraut-Typ (gw)		

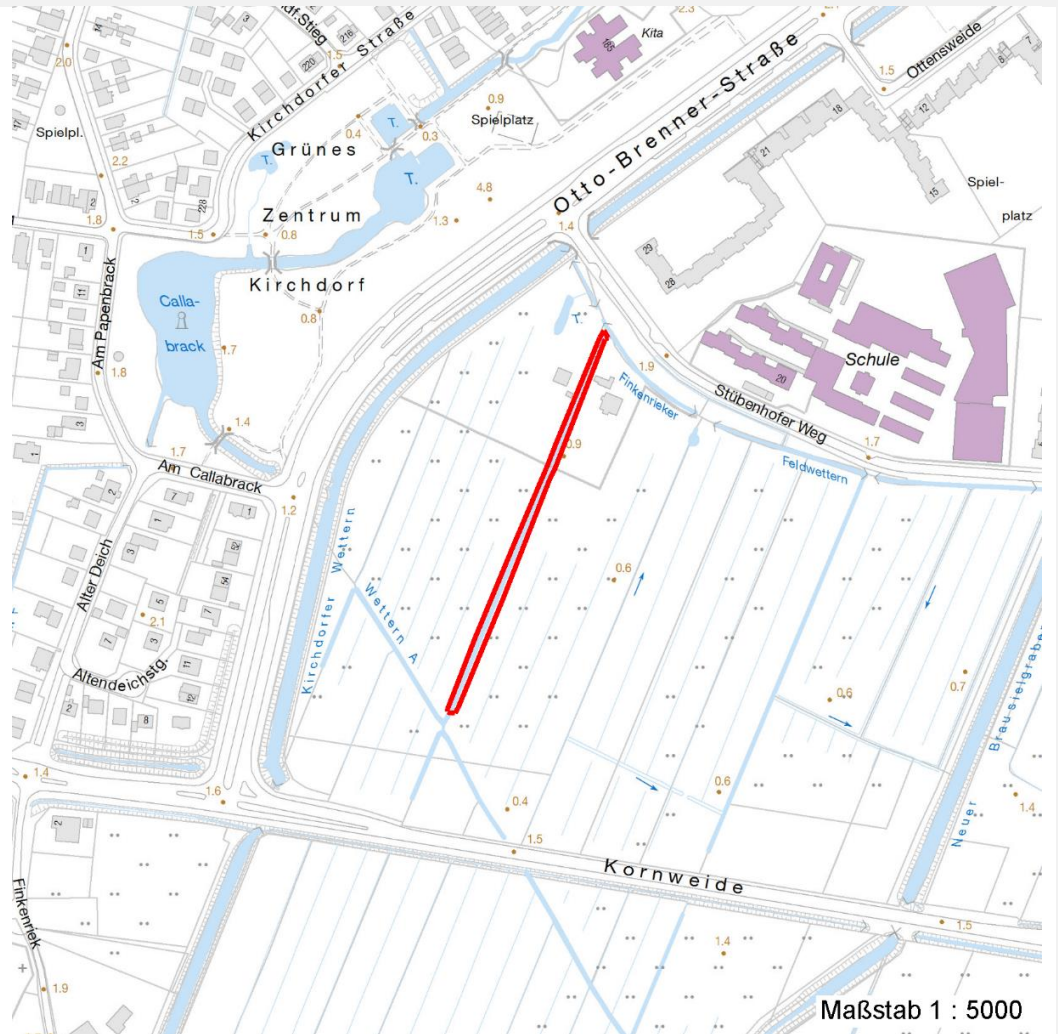
Räumliche Lage

Lagebeschreibung	Südlich Kinder-Bauernhof, Nördl. Kornweide		
Nachbarnutzung/en	Grünland, Pferdeweiden		
Rechtswert (X)	567155	Hochwert (Y)	5926387
Bezirk	Hamburg-Mitte	Naturraum	Elbinsel Wilhelmsburg (673.01)
Stadtteil (OT-Nr.)	Wilhelmsburg (136)	Gemarkung	Wilhelmsburg (147)
Digitaler Grünplan	<input type="checkbox"/> Hafengesamtgebiet	<input type="checkbox"/> Ramsargebiet	<input type="checkbox"/> EG-Vogelschutzgeb.
Ausgleichsflächen	<input type="checkbox"/> Biosphärenreservat	<input type="checkbox"/> Nationalpark	<input type="checkbox"/>
NSG / ND / LSG	LSG Wilhelmsburger Elbinsel [HH-2050 / Anteil: 100%]		
FFH-GEBIET			
Wasserschutzgebiet			

Projekt	Biotopkartierung Hamburg		Interne Nr.	31420
			DK5 DK5-GK	6626 6628
			DK5 - Name	Kirchdorf
Handlungsbedarf	Nein		Biotop-Nr. alt	87 109
Bearbeitung	BRA	Kopie	Nein	Kartierung
				15.10.2009
Räumliche Abbildung	Fläche		Fläche / Länge [m²/m]	1635,0251
Anzahl Abschnitte	1		Breite (lineare Abb.) [m]	

Räumliche Lage

Karte



Weitere Angaben

Merkmal	Wert
Auswertung	
Gefährdung / Einflüsse	Belastetes Wasser
Wertgesichtspunkte	Vermutlich Eignung als Laichgewässer von Amphibien, v.a. Erdkröten, große Vorkommen von Jungfischen, Vorkommen gefährdeter Pflanzenarten.
Maßnahmen	Hohe Wasserstände im Gebiet möglichst dauerhaft erhalten, Wasserqualität verbessern.

Erhebungsbogen

B

Projekt	Biotopkartierung Hamburg	Interne Nr.	31420
		DK5 DK5-GK	6626 6628
Handlungsbedarf	Nein	DK5 - Name	Kirchdorf
Bearbeitung	BRA	Biotop-Nr. alt	87 109
Räumliche Abbildung	Fläche	Kartierung	15.10.2009
Anzahl Abschnitte	1	Fläche / Länge [m²/m]	1635,0251
		Breite (lineare Abb.) [m]	

Teilflächenbeschreibung

Teilflächentyp		Teilflächen-Nr.	1
Biotoptyp	Nährstoffreicher Graben mit Fließgewässercharakter (2000)	Biotoptyp	FLR
- Zusatz	Wasserpest-Laichkraut-Typ (gw)	- gesetzl. Grundl.	
FFH-LRT		FFH-LRT	
Beschreibung		Entw.potential LRT	
		Hauptfläche	Ja
		Flächenanteil	100 %
		FFH-Unters.Fläche	Nein
		Saatgutfläche	Nein

Weitere Angaben

Merkmal	Wert
Boden	
Feuchte	11 - flaches Gewässer
Stickstoffgehalt	6 - mäßig stickstoffarm bis stickstoffreich
Standort, Relief	
Belichtung	7 - halbsonnig
Veg. - Soziologie	
BfN Schlüssel	21.0.01 - Agrostietalia stoloniferae (Flut- und Feuchtpionierasen) 24.0.01.02 - Potamogetonion pectinati (Laichkraut-, Nixkraut- und Teichfaden-Unterwasserwiesen) 27.0.01 - Phragmitetalia (Röhrichte und Großseggenrieder) 30.0.01.03 - Filipendulion (Mädesüß-Uferfluren)

Zeigerwerte der Pflanzenartenliste (Auswertung)

Standort	Belichtung	halbsonnig	7,5
Boden	Feuchte	sehr naß	9,2
	Stickstoff (N)	mäßig stickstoffarm bis stickstoffreich	6,5
	Reaktion	schwach sauer	5,9
Vegetation	Mahdverträglichkeit	schnittempfindlich bis mäßig schnittverträglich	4,3
Zeigerwerte	Futterwert	sehr geringwertiges Futter	2,5
	Wechselfeuchteanzeiger		9
	Giftpflanzen		3
	Überschw.anzeiger		7

Pflanzenartenliste

Gruppe / Pflanzenart	MS	M	W	Vs	St	PA	Ph	Sz	VS	V	G	cf	§	Rote Liste			
														HH	ND	SH	D
Tracheobionta (Gefäßpflanzen)																	
Agrostis capillaris (Rotes Straußgras)	7	w		-													
Agrostis stolonifera (Ausläufer-Straußgras)	7	w		-													
Arrhenatherum elatius (Glatthafer)	7	w		-													
Bidens cernua (Nickender Zweizahn)	7	w		-													
Butomus umbellatus (Schwanenblume)	7	z		-										3			

Erhebungsbogen

B

Projekt	Biotopkartierung Hamburg	Interne Nr.	31420
		DK5 DK5-GK	6626 6628
Handlungsbedarf	Nein	DK5 - Name	Kirchdorf
Bearbeitung	BRA	Biotop-Nr. alt	87 109
Räumliche Abbildung	Fläche	Kartierung	15.10.2009
Anzahl Abschnitte	1	Fläche / Länge [m²/m]	1635,0251
		Breite (lineare Abb.) [m]	

Pflanzenartenliste

Gruppe / Pflanzenart	MS	M	W	Vs	St	PA	Ph	Sz	VS	V	G	cf	Rote Liste					
													§	HH	ND	SH	D	
Carex acuta (Schlank-Segge)	7	w		-														V
Carex hirta (Behaarte Segge)	7	w		-														
Cirsium arvense (Acker-Kratzdistel)	7	z		-														
Elodea nuttallii (Nuttalls Wasserpest)	7	h		-														
Elymus repens (Gewöhnliche Quecke)	7	w		-														
Epilobium hirsutum (Zottiges Weidenröschen)	7	w		-														
Equisetum palustre (Sumpf-Schachtelhalm)	7	w		-														
Galeopsis speciosa (Bunter Hohlzahn)	7	w		-														
Glyceria fluitans (Flutender Schwaden)	7	z		-														
Glyceria maxima (Wasser-Schwaden)	7	h		-														
Holcus lanatus (Wolliges Honiggras)	7	z		-														
Iris pseudacorus (Gelbe Schwertlilie)	7	z		-										b				
Juncus effusus (Flutter-Binse)	7	h		-														
Lemna minor (Kleine Wasserlinse)	7	z		-														
Lycopus europaeus (Gewöhnlicher Wolfstrapp)	7	z		-														
Lysimachia thyriflora (Straußblütiger Gilbweiderich)	7	z		-												3		3 V
Lysimachia vulgaris (Gewöhnlicher Gilbweiderich)	7	w		-														
Lythrum salicaria (Blut-Weiderich)	7	w		-														
Persicaria amphibia (Wasser-Knöterich)	7	w		-														
Phalaris arundinacea (Rohr-Glanzgras)	7	w		-														
Ranunculus flammula (Brennender Hahnenfuß)	7	w		-														V
Ranunculus repens (Kriechender Hahnenfuß)	7	w		-														
Rubus fruticosus agg. (Artengruppe Echte Brombeere)	7	w		-														
Rumex hydrolapathum (Fluss-Ampfer)	7	z		-														
Sagittaria sagittifolia (Gewöhnliches Pfeilkraut)	7	w		-														
Sambucus nigra (Schwarzer Holunder)	7	w		-														
Urtica dioica (Große Brennessel)	7	w		-														
Vicia cracca (Vogel-Wicke)	7	w		-														
Anzahl Rote Liste Arten													1	1	3	1		
Anzahl Arten													33					

MS: Mengensystem; M: Mengenangabe, W: Bewertung der Art (FFH-Monitoring), Vs: Vegetationsschicht, St: Status, PA: Autor Phänologie; Ph: Phänologie, Sz: Soziabilität, VS: Vitalitätssystem; V: Vitalität, G: Geschlecht, cf: unsichere Bestimmung, §: Schutz nach BNatSchG, HH: Rote Liste Hamburg, Nds: Rote Liste Niedersachsen, SH: Rote Liste Schleswig-Holstein, D: Rote Liste Deutschland