

Erhebungsbogen

B

Projekt	Biotopkartierung Hamburg	Interne Nr.	131992
		DK5 DK5-GK	6626 6628
		DK5 - Name	Kirchdorf
Handlungsbedarf	Nein	Biotop-Nr. alt	87 109
Bearbeitung	BRA	Kartierung	01.06.2018
Räumliche Abbildung	Fläche	Fläche / Länge [m²/m]	1635,0251
Anzahl Abschnitte	1	Breite (lineare Abb.) [m]	

Gesetzlicher Schutz § 30 (2) 1.2 Natürliche oder naturnahe stehende Gewässer **Schutz nur teilweise** **Nein**

Gesamtbewertung	6	Wertvoll
– Alter	7	Biotop hohen Alters, 100 bis 200 Jahre
– Belastungsgrad	6	Flächenhaft geringe oder örtlich stärkere oder Vorbelastung mit deutlichem Einfluß
– Ökolog. Funktion	6	Hohe Bedeutung in einem Biotopkomplex, für den lokalen Biotopverbund oder als Puffer
– Seltenheit	5	Seltener Biotoptyp, floristisch stark verarmt, ohne seltener Pflges. od. verbr. artenreicher Biotoptyp

Bestandsbeschreibung

Hauptgraben mit um 3 bis 4 m breiter Wasserfläche, ca. 0,5 m unter dem benachbarten Gelände, bei derseits gegen die anschließende Beweidung mit Pferden abgezaunt. Mit hochwüchsiger Ufervegetation, im oberen Teil stark ruderal geprägt durch die Integration in den Kinderbauernhof. Hier strake Gänse- und Entenweide der Ufer. Diese hier sehr zertreten und größtenteils überformt. Über größere Teile gewässertypisch mit Röhricht- und Hochstaudenarten, hohen Anteilen von Iris, Behaartem Weidenröschen, Wasserschwaden und Schlanksegge, insgesamt nitrophytisch, mäßig artenreich. Das Wasser selbst ist um 0,5 m tief, am Gewässergrund von Nutalls Wasserpest und Kamm-Laichkraut bewachsen, zusätzlich Schwebematten Dreifurchiger Wasserlinse und eine recht dichte Wasserlinsendecke aus Vielwurzeliger und Kleiner Wasserlinse. Deutlich getrübt mit Sichttiefen um rund 30 cm, derzeit nicht fließend, vermutlich mit dauerhafter Wasserführung. Die Uferböschungen sind mäßig steil geneigt. Insgesamt graduell nach Süden struktureicher werdend.

Vorkommen an Biototypen

1	TF	Typ	HF	F.Anteil
2	BTYP	Biototyp		- gesetzl. Grundl.
3	Zusatz	Zusatz zum Biototypen		
4	LRT	Lebensraumtyp		
1	1		Ja	100 %
2	FLR	Nährstoffreicher Graben mit Fließgewässercharakter (2018)		(§ 30 (2) 1.)
3	gl	Wasserlinsen-Typ (gl)		

Räumliche Lage

Lagebeschreibung	Südlich Kinder-Bauernhof, Nördl. Kornweide		
Nachbarnutzung/en	Grünland, Pferdeweiden, Bauernhof		
Rechtswert (X)	567155	Hochwert (Y)	5926387
Bezirk	Hamburg-Mitte	Naturraum	Elbinsel Wilhelmsburg (673.01)
Stadtteil (OT-Nr.)	Wilhelmsburg (136)	Gemarkung	Wilhelmsburg (147)
Digitaler Grünplan	<input type="checkbox"/> Hafengesamtgebiet	<input type="checkbox"/> Ramsargebiet	<input type="checkbox"/> EG-Vogelschutzgeb.
Ausgleichsflächen	<input type="checkbox"/> Biosphärenreservat	<input type="checkbox"/> Nationalpark	<input type="checkbox"/>
NSG / ND / LSG	LSG Wilhelmsburger Elbinsel [HH-2050 / Anteil: 100%]		
FFH-GEBIET			
Wasserschutzgebiet			

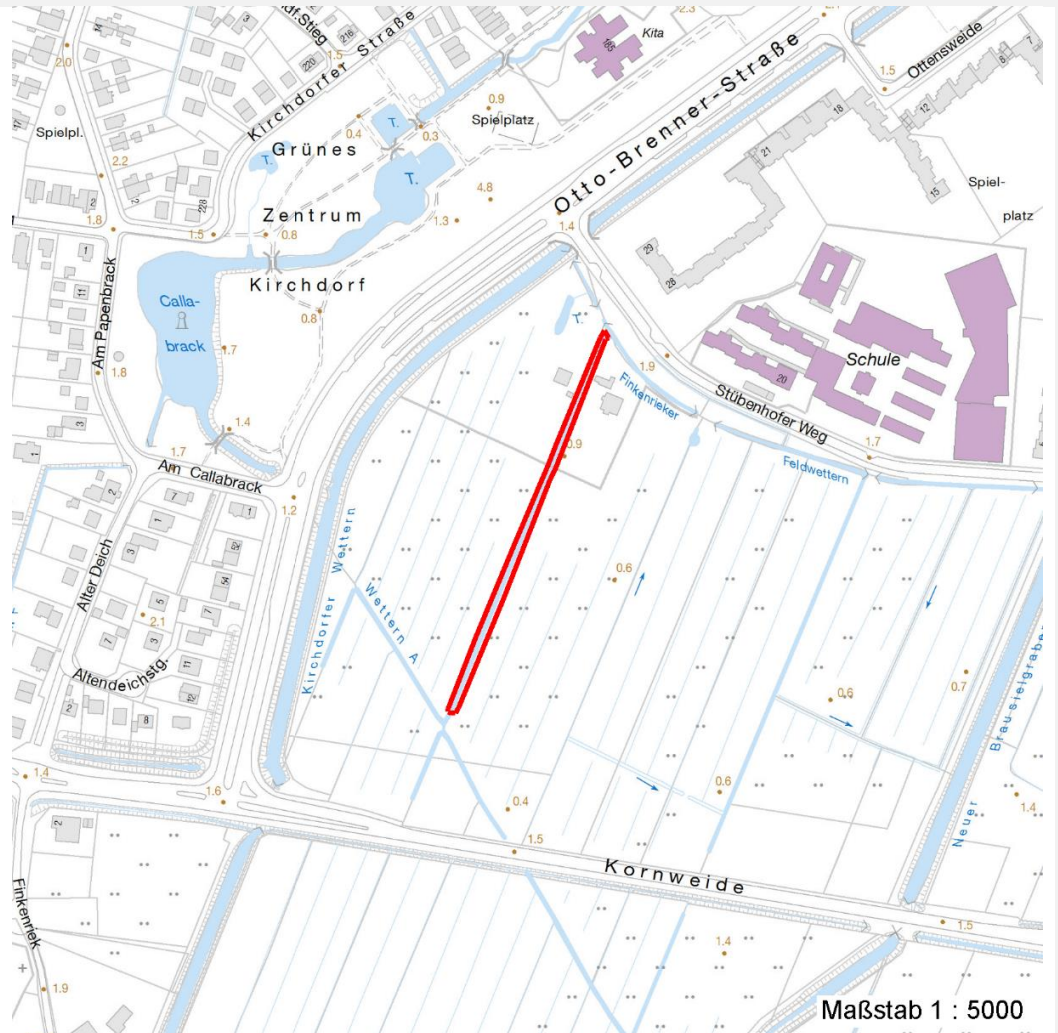
Erhebungsbogen

B

Projekt	Biotopkartierung Hamburg		Interne Nr.	131992	
			DK5 DK5-GK	6626	6628
			DK5 - Name	Kirchdorf	
Handlungsbedarf	Nein		Biotop-Nr. alt	87	109
Bearbeitung	BRA		Kartierung	01.06.2018	
Räumliche Abbildung	Fläche		Fläche / Länge [m²/m]	1635,0251	
Anzahl Abschnitte	1		Breite (lineare Abb.) [m]		

Räumliche Lage

Karte



Weitere Erhebungsbögen

Interne Nr.	Interne Nr. Zuordnung	DK5	Biotop-Nr.	Kartierung	Zuordnung	DK5 (GK)	Biotop-Nr. (alt)
131992	31420	6626	87	15.10.2009	K	6628	109

Zuordnung: N = nachfolgende Kartierung, K = weitere Kartierungen (zeitlich vorher oder nachher)

Foto

Interne Nr.	Index	Dateiname	Aufnahmerichtung
72031	0	6626_87_010618_2.JPG	
72032	0	6626_87_010618_1.JPG	

Weitere Angaben

Merkmal	Wert
Auswertung Gefährdung/ Einflüsse	Gewässerbelastung

Erhebungsbogen

B

Projekt	Biotopkartierung Hamburg	Interne Nr.	131992
Handlungsbedarf	Nein	DK5 DK5-GK	6626 6628
Bearbeitung	BRA	DK5 - Name	Kirchdorf
Räumliche Abbildung	Fläche	Biotop-Nr. alt	87 109
Anzahl Abschnitte	1	Kartierung	01.06.2018
		Fläche / Länge [m²/m]	1635,0251
		Breite (lineare Abb.) [m]	

Weitere Angaben

Merkmal	Wert
Wertges ichtspunkte Maßnahmen	Im Norden starke Überformung durch menschliche Nutzung. Vermutlich Eignung als Laichgewässer von Amphibien Hohe Wasserstände im Gebiet möglichst dauerhaft erhalten, Wasserqualität verbessern.

Foto

Fotodatei	6626_87_010618_1.JPG	Fotodatei	6626_87_010618_2.JPG
Bildbeschreibung	k.A.	Bildbeschreibung	k.A.
Aufnahmerichtung		Aufnahmerichtung	



Erhebungsbogen

B

Projekt	Biotopkartierung Hamburg	Interne Nr.	131992
		DK5 DK5-GK	6626 6628
		DK5 - Name	Kirchdorf
Handlungsbedarf	Nein	Biotop-Nr. alt	87 109
Bearbeitung	BRA	Kartierung	01.06.2018
Räumliche Abbildung	Fläche	Fläche / Länge [m²/m]	1635,0251
Anzahl Abschnitte	1	Breite (lineare Abb.) [m]	

Teilflächenbeschreibung

Teilflächentyp		Teilflächen-Nr.	1
Biotoptyp	Nährstoffreicher Graben mit Fließgewässercharakter (2018)	Biotoptyp	FLR
- Zusatz	Wasserlinsen-Typ (gl)	- gesetzl. Grundl.	(§ 30 (2) 1.)
FFH-LRT Beschreibung		FFH-LRT Entw.potential LRT	
		Hauptfläche	Ja
		Flächenanteil	100 %
		FFH-Unters.Fläche	Nein
		Saatgutfläche	Nein

Weitere Angaben

Merkmal	Wert
Boden	
Feuchte	9 - sehr naß
Reaktion	6 - schwach sauer
Stickstoffgehalt	6 - mäßig stickstoffarm bis stickstoffreich
Standort, Relief	
Belichtung	7 - halbsonnig
Veg. - Zeigerwerte	
Anz. Giftpflanzen	4
Anz. Wechselfeuchtezeiger	9
Anz. Überschwemmungsz.	11

Zeigerwerte der Pflanzenartenliste (Auswertung)

Standort	Belichtung	halbsonnig	7,3
Boden	Feuchte	sehr naß	9
	Stickstoff (N)	stickstoffreich	6,5
	Reaktion	schwach sauer	6,2
Vegetation	Mahdverträglichkeit	schnittempfindlich bis mäßig schnittverträglich	4,4
Zeigerwerte	Futterwert	sehr geringwertiges Futter	2,5
	Wechselfeuchteanzeiger		9
	Giftpflanzen		4
	Überschw.anzeiger		10

Pflanzenartenliste

Gruppe / Pflanzenart	MS	M	W	Vs	St	PA	Ph	Sz	VS	V	G	cf	Rote Liste			
													§	HH	ND	SH
Tracheobionta (Gefäßpflanzen)																
Agrostis capillaris (Rotes Straußgras)	7	w														
Agrostis stolonifera (Ausläufer-Straußgras)	7	w														
Alnus glutinosa (Schwarz-Erle)	7	w														
Arctium minus (Kleine Klette)	7	w														
Arrhenatherum elatius (Glatthafer)	7	w														
Bidens cernua (Nickender Zweizahn)	7	w														

Erhebungsbogen

B

Projekt	Biotopkartierung Hamburg		Interne Nr.	131992	
			DK5 DK5-GK	6626	6628
			DK5 - Name	Kirchdorf	
Handlungsbedarf	Nein		Biotop-Nr. alt	87	109
Bearbeitung	BRA	Kopie	Ja	Kartierung	01.06.2018
Räumliche Abbildung	Fläche			Fläche / Länge [m²/m]	1635,0251
Anzahl Abschnitte	1			Breite (lineare Abb.) [m]	

Pflanzenartenliste

Gruppe / Pflanzenart	MS	M	W	Vs	St	PA	Ph	Sz	VS	V	G	cf	Rote Liste						
													§	HH	ND	SH	D		
Butomus umbellatus (Schwanenblume)	7	w														3			
Capsella bursa-pastoris (Gewöhnliches Hirtentäschel)	7	w																	
Carex acuta (Schlank-Segge)	7	w																V	
Carex hirta (Behaarte Segge)	7	w																	
Cerastium holosteoides (Gewöhnliches Hornkraut)	7	w																	
Cirsium arvense (Acker-Kratzdistel)	7	z																	
Cirsium vulgare (Gewöhnliche Kratzdistel)	7	w																	
Elodea nuttallii (Nuttalls Wasserpest)	7	z																	
Elymus repens (Gewöhnliche Quecke)	7	w																	
Epilobium hirsutum (Zottiges Weidenröschen)	7	w																	
Equisetum palustre (Sumpf-Schachtelhalm)	7	w																	
Fraxinus excelsior (Gewöhnliche Esche)	7	w																	
Galeopsis speciosa (Bunter Hohlzahn)	7	w																	
Glyceria fluitans (Flutender Schwaden)	7	z																	
Glyceria maxima (Wasser-Schwaden)	7	h																	
Holcus lanatus (Wolliges Honiggras)	7	z																	
Hypochaeris radicata (Gewöhnliches Ferkelkraut)	7	w																	
Iris pseudacorus (Gelbe Schwertlilie)	7	z												b					
Juncus effusus (Flutter-Binse)	7	h																	
Lamium album (Weiße Taubnessel)	7	w																	
Lemna minor (Kleine Wasserlinse)	7	d																	
Lemna trisulca (Dreifurchige Wasserlinse)	7	z															V		
Lolium perenne (Ausdauerndes Weidelgras)	7	w																	
Lycopus europaeus (Gewöhnlicher Wolfstrapp)	7	z																	
Lysimachia vulgaris (Gewöhnlicher Gilbweiderich)	7	z																	
Lythrum salicaria (Blut-Weiderich)	7	w																	
Persicaria amphibia (Wasser-Knöterich)	7	w																	
Persicaria hydropiper (Wasserpfeffer)	7	w																	
Phalaris arundinacea (Rohr-Glanzgras)	7	z																	
Plantago lanceolata (Spitz-Wegerich)	7	w																	
Poa annua (Einjähriges Rispengras)	7	w																	
Poa pratensis agg. (Artengruppe Wiesen-Rispengras)	7	w																	
Populus tremula (Zitter-Pappel)	7	w																	
Potamogeton pectinatus (Kamm-Laichkraut)	7	z															3		
Ranunculus flammula (Brennender Hahnenfuß)	7	w																V	
Ranunculus repens (Kriechender Hahnenfuß)	7	w																	
Ranunculus sceleratus (Gift-Hahnenfuß)	7	w																	
Rumex hydrolapathum (Fluss-Ampfer)	7	z																	
Sagittaria sagittifolia (Gewöhnliches Pfeilkraut)	7	z																	
Salix alba (Silber-Weide)	7	w																	
Sambucus nigra (Schwarzer Holunder)	7	w																	
Sparganium erectum (Ästiger Igelkolben)	7	w																	
Spirodela polyrhiza (Vielwurzlige Teichlinse)	7	z																	
Trifolium repens (Weiß-Klee)	7	w																	
Urtica dioica (Große Brennnessel)	7	z																	
Urtica urens (Kleine Brennnessel)	7	l																	

Erhebungsbogen

B

Projekt	Biotopkartierung Hamburg	Interne Nr.	131992
		DK5 DK5-GK	6626 6628
		DK5 - Name	Kirchdorf
Handlungsbedarf	Nein	Biotop-Nr. alt	87 109
Bearbeitung	BRA	Kartierung	01.06.2018
Räumliche Abbildung	Fläche	Fläche / Länge [m²/m]	1635,0251
Anzahl Abschnitte	1	Breite (lineare Abb.) [m]	

Pflanzenartenliste

Gruppe / Pflanzenart	MS	M	W	Vs	St	PA	Ph	Sz	VS	V	G	cf	§	Rote Liste			
														HH	ND	SH	D
Vicia cracca (Vogel-Wicke)	7	w															
Anzahl Rote Liste Arten														2	1	2	
Anzahl Arten														53			

MS: Mengensystem; M: Mengenangabe, W: Bewertung der Art (FFH-Monitoring), Vs: Vegetationsschicht, St: Status, PA: Autor Phänologie; Ph: Phänologie, Sz: Soziabilität, VS: Vitalitätssystem; V: Vitalität, G: Geschlecht, cf: unsichere Bestimmung, §: Schutz nach BNatSchG, HH: Rote Liste Hamburg, Nds: Rote Liste Niedersachsen, SH: Rote Liste Schleswig-Holstein, D: Rote Liste Deutschland