

# Erhebungsbogen

**B**

<b>Projekt</b>	Biotopkartierung Hamburg	<b>Interne Nr.</b>	31222
		<b>DK5   DK5-GK</b>	<b>6626</b> 6628
<b>Handlungsbedarf</b>	Nein	<b>DK5 - Name</b>	Kirchdorf
<b>Bearbeitung</b>	BRA	<b>Biotop-Nr.   alt</b>	<b>82</b> 100
<b>Räumliche Abbildung</b>	Fläche	<b>Kartierung</b>	17.09.2009
<b>Anzahl Abschnitte</b>	1	<b>Fläche / Länge [m<sup>2</sup>/m]</b>	15367,6896
		<b>Breite (lineare Abb.) [m]</b>	

<b>Gesetzlicher Schutz</b>	<b>_ kein gesetzl. Schutz kein gesetzlich geschütztes Biotop</b>	<b>Schutz nur teilweise</b>	<b>Nein</b>
----------------------------	------------------------------------------------------------------	-----------------------------	-------------

<b>Gesamtbewertung</b>	5	Noch wertvoll, gut entwicklungsfähig
– <b>Alter</b>	4	Biotop mittleren Alters, 10 bis 20 Jahre
– <b>Belastungsgrad</b>	6	Flächenhaft geringe oder örtlich stärkere oder Vorbelastung mit deutlichem Einfluß
– <b>Ökolog. Funktion</b>	6	Hohe Bedeutung in einem Biotopkomplex, für den lokalen Biotopverbund oder als Puffer
– <b>Seltenheit</b>	5	Seltener Biotoptyp, floristisch stark verarmt, ohne seltener Pflges. od. verbr. artenreicher Biotoptyp

## Bestandsbeschreibung

Vor rund 15 Jahren angelegte Obstwiese mit weit zerstreut über die Fläche verteilt wachsenden, locker stehenden, älteren Obstbäumen, v.a. Apfelbäume, die i.d.R. Stammdicken noch unter 20 cm haben, randlich auch weitere Gehölze wie Eschen und Eichen. In Teilbereichen mit sich entwickelnden halbruderalen Gras- und Staudenfluren aus v.a. Brennesseln, im übrigen jedoch großflächig von Gräsern dominiert, ursprünglich wiesenartig entwickelt, jedoch offenbar seit einigen Jahren kaum gemäht, so dass die Vegetation am Boden deutlich verfilzt, mit hohen Anteilen absterbender Blattmassen am Boden. Die dominierenden Gräser sind Glatthafer, Wiesenfuchsschwanz, örtlich etwas Wolliges Honiggras, teilweise sehr viel Quecke und Landreitgrasfluren. insgesamt sind die Bestände recht blütenarm und werden offenbar seit mehreren Jahren schon nicht mehr gemäht. Die Vegetation ist mäßig wüchsig mit Wuchshöhen um 0,5 m, örtlich auch 1 m. Der Standort ist etwas kuppig und uneben.

## Vorkommen an Biotoptypen

1	TF	Typ	HF	F.Anteil
2	BTYP	Biotoptyp		- gesetzl. Grundl.
3	Zusatz	Zusatz zum Biotoptypen		
4	LRT	Lebensraumtyp		
1	1		Ja	90 %
2	AKM	Halbruderaler Gras- und Staudenflur mittlerer Standorte (2000)		
1	2			5 %
2	HRR	Ruderalgebüsch (2000)		
1	3			5 %
2	LOW	Obstwiese (2000)		

## Räumliche Lage

<b>Lagebeschreibung</b>	Zwischen Wilhelmsburger Reichsstraße und südlicher Wilhelmsburger Wettern		
<b>Nachbarnutzung/en</b>	Wettern, Wege, Straße, gepflanzte Gehölze		
<b>Rechtswert (X)</b>	566114	<b>Hochwert (Y)</b>	5926576
<b>Bezirk</b>	Hamburg-Mitte	<b>Naturraum</b>	Elbinsel Wilhelmsburg (673.01)
<b>Stadtteil (OT-Nr.)</b>	Wilhelmsburg (137)	<b>Gemarkung</b>	Wilhelmsburg (147)
<b>Digitaler Grünplan</b>	<input type="checkbox"/> <b>Hafengesamtgebiet</b>	<input type="checkbox"/> <b>Ramsargebiet</b>	<input type="checkbox"/> <b>EG-Vogelschutzgeb.</b>
<b>Ausgleichsflächen</b>	<input type="checkbox"/> <b>Biosphärenreservat</b>	<input type="checkbox"/> <b>Nationalpark</b>	<input type="checkbox"/>
<b>NSG / ND / LSG</b>			
<b>FFH-GEBIET</b>			
<b>Wasserschutzgebiet</b>			

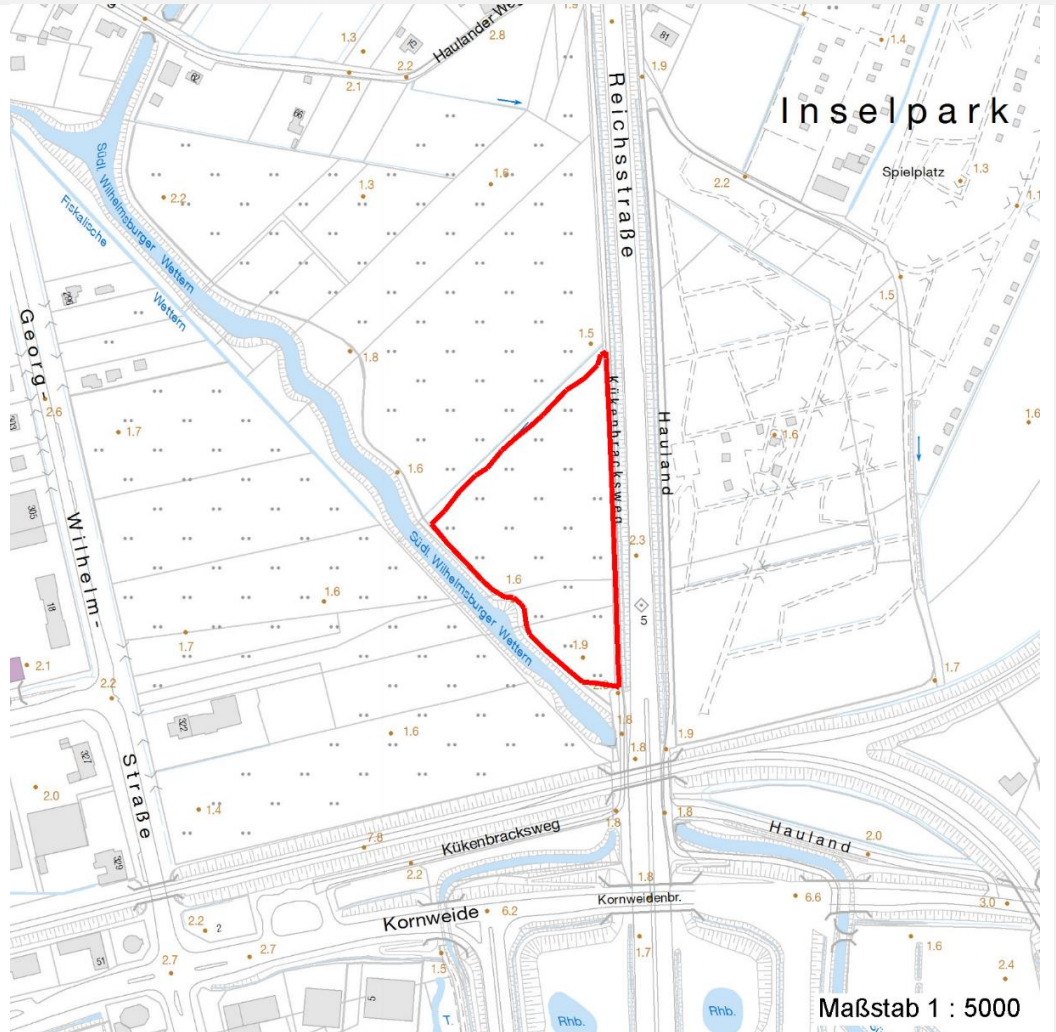
# Erhebungsbogen

**B**

<b>Projekt</b>	Biotopkartierung Hamburg		<b>Interne Nr.</b>	31222	
			<b>DK5   DK5-GK</b>	6626	6628
<b>Handlungsbedarf</b>	Nein		<b>DK5 - Name</b>	Kirchdorf	
<b>Bearbeitung</b>	BRA	<b>Kopie</b>	Nein	<b>Biotop-Nr.   alt</b>	82   100
<b>Räumliche Abbildung</b>	Fläche		<b>Kartierung</b>	17.09.2009	
<b>Anzahl Abschnitte</b>	1		<b>Fläche / Länge [m<sup>2</sup>/m]</b>	15367,6896	
			<b>Breite (lineare Abb.) [m]</b>		

## Räumliche Lage

Karte



## Weitere Erhebungsbögen

Interne Nr.	Interne Nr. Zuordnung	DK5	Biotop-Nr.	Kartierung	Zuordnung	DK5 (GK)	Biotop-Nr. (alt)
31222	31138	6626	47	16.09.2001	<	6628	51

Zuordnung: N = nachfolgende Kartierung, K = weitere Kartierungen (zeitlich vorher oder nachher)

## Weitere Angaben

Merkmal	Wert
<b>Auswertung</b>	
Gefährdung / Einflüsse	Relativ artenarme, großflächige Krautvegetation, eventuell Verarmung an Blütenpflanzen durch ausbleibende wiesenartige Nutzung.
Wertgesichtspunkte	Sehr extensive, bzw. nicht stattfindende Nutzung, vermutlich günstiger Lebensraum für Kleinsäuger (Mäuse und die zahlreichen Prädatoren)?
Maßnahmen	Nach Möglichkeit extensive Grünlandnutzung aufnehmen, Flächen gelegentlich mähen, Mähgut entfernen, um Artenreichtum zu fördern.

# Erhebungsbogen

**B**

<b>Projekt</b>	Biotopkartierung Hamburg	<b>Interne Nr.</b>	31222
		<b>DK5   DK5-GK</b>	6626 6628
<b>Handlungsbedarf</b>	Nein	<b>DK5 - Name</b>	Kirchdorf
<b>Bearbeitung</b>	BRA	<b>Biotop-Nr.   alt</b>	82 100
<b>Räumliche Abbildung</b>	Fläche	<b>Kartierung</b>	17.09.2009
<b>Anzahl Abschnitte</b>	1	<b>Fläche / Länge [m²/m]</b>	15367,6896
		<b>Breite (lineare Abb.) [m]</b>	

## Teilflächenbeschreibung

<b>Teilflächentyp</b>		<b>Teilflächen-Nr.</b>	1
<b>Biotoptyp</b>	Halbruderale Gras- und Staudenflur mittlerer Standorte (2000)	<b>Biotoptyp</b>	AKM
- <b>Zusatz</b>		- <b>gesetzl. Grundl.</b>	
<b>FFH-LRT</b>		<b>FFH-LRT</b>	
<b>Beschreibung</b>		<b>Entw.potential LRT</b>	
		<b>Hauptfläche</b>	Ja
		<b>Flächenanteil</b>	90 %
		<b>FFH-Unters.Fläche</b>	Nein
		<b>Saatgutfläche</b>	Nein

## Weitere Angaben

Merkmal	Wert
<b>Boden</b>	
Feuchte	6 - mäßig feucht und wechselfeucht
Stickstoffgehalt	6 - mäßig stickstoffarm bis stickstoffreich
<b>Standort, Relief</b>	
Belichtung	7 - halbsonnig
<b>Veg. - Soziologie</b>	
BfN Schlüssel	19 - Artemisietea (Ausdauernde Stickstoff-Krautfluren) 30.0.02 - Arrhenatheretalia (Gedüngte Frischwiesen und -weiden) 48.0.01 - Prunetalia (Waldmantel-Gebüsche und Hecken)

## Zeigerwerte der Pflanzenartenliste (Auswertung)

<b>Standort</b>	<b>Belichtung</b>	halbsonnig	7
<b>Boden</b>	<b>Feuchte</b>	mäßig feucht und wechselfeucht	5,6
	<b>Stickstoff (N)</b>	mäßig stickstoffarm bis stickstoffreich	5,8
	<b>Reaktion</b>	schwach sauer	6,3
<b>Vegetation</b>	<b>Mahdverträglichkeit</b>	gut schnittverträglich	6,7
<b>Zeigerwerte</b>	<b>Futterwert</b>	ausreichende Futterqualität	5,4
	<b>Wechselfeuchteanzeiger</b>		3
	<b>Giftpflanzen</b>		0
	<b>Überschw.anzeiger</b>		1

## Pflanzenartenliste

Gruppe / Pflanzenart	MS	M	W	Vs	St	PA	Ph	Sz	VS	V	G	cf	§	Rote Liste			
														HH	ND	SH	D
<b>Tracheobionta (Gefäßpflanzen)</b>																	
Achillea millefolium (Gewöhnliche Schafgarbe)	7	w		-													
Agrostis capillaris (Rotes Straußgras)	7	z		-													
Arrhenatherum elatius (Glatthafer)	7	h		-													
Bromus hordeaceus (Weiche Trefle)	7	z		-													
Bryonia dioica (Rotbeerige Zaunrübe)	7	w		-													
Cirsium arvense (Acker-Kratzdistel)	7	w		-													
Crataegus monogyna (Eingrifflicher Weißdorn)	7	w		-													

# Erhebungsbogen

**B**

<b>Projekt</b>	Biotopkartierung Hamburg		<b>Interne Nr.</b>	31222	
			<b>DK5   DK5-GK</b>	<b>6626</b>	6628
<b>Handlungsbedarf</b>	Nein		<b>DK5 - Name</b>	Kirchdorf	
<b>Bearbeitung</b>	BRA	<b>Kopie</b>	<b>Biotop-Nr.   alt</b>	<b>82</b>	100
<b>Räumliche Abbildung</b>	Fläche	Nein	<b>Kartierung</b>	17.09.2009	
<b>Anzahl Abschnitte</b>	1		<b>Fläche / Länge [m<sup>2</sup>/m]</b>	15367,6896	
			<b>Breite (lineare Abb.) [m]</b>		

## Pflanzenartenliste

Gruppe / Pflanzenart	MS	M	W	Vs	St	PA	Ph	Sz	VS	V	G	cf	§	Rote Liste			
														HH	ND	SH	D
Dactylis glomerata (Wiesen-Knäuelgras)	7	z		-													
Elymus repens (Gewöhnliche Quecke)	7	h		-													
Equisetum arvense (Acker-Schachtelhalm)	7	w		-													
Festuca arundinacea (Rohr-Schwingel)	7	w		-													
Festuca rubra (Rot-Schwingel)	7	h		-													
Fraxinus excelsior (Gewöhnliche Esche)	7	z		-													
Glechoma hederacea (Gundermann)	7	w		-													
Holcus lanatus (Wolliges Honiggras)	7	w		-													
Hypochaeris radicata (Gewöhnliches Ferkelkraut)	7	w		-													
Malus domestica (Kultur-Apfel)	7	z		-													
Phleum pratense (Wiesen-Lieschgras)	7	z		-													
Plantago lanceolata (Spitz-Wegerich)	7	z		-													
Poa pratensis (Wiesen-Rispengras)	7	z		-													
Poa trivialis (Gewöhnliches Rispengras)	7	z		-													
Potentilla reptans (Kriechendes Fingerkraut)	7	w		-													
Prunus avium (Vogel-Kirsche)	7	w		-													
Prunus domestica (Kultur-Pflaume)	7	w		-													
Prunus spinosa (Schlehe)	7	w		-													
Pyrus communis (Kultur-Birne)	7	w		-													
Quercus robur (Stiel-Eiche)	7	w		-													
Ranunculus acris (Scharfer Hahnenfuß)	7	w		-													
Rosa multiflora (Vielblütige Rose)	7	w		-													
Rumex acetosa (Großer Sauerampfer)	7	w		-													
Rumex acetosella (Kleiner Sauerampfer)	7	w		-													
Rumex obtusifolius (Stumpfbblätteriger Ampfer)	7	w		-													
Salix alba (Silber-Weide)	7	w		-													
Sambucus nigra (Schwarzer Holunder)	7	w		-													
Stellaria graminea (Gras-Sternmiere)	7	w		-													
Taraxacum spec. (Löwenzahn)	7	w		-													
Trifolium dubium (Kleiner Klee)	7	w		-													
Trifolium pratense (Rot-Klee)	7	w		-													
Trifolium repens (Weiß-Klee)	7	w		-													
Urtica dioica (Große Brennnessel)	7	z		-													
Vicia tetrasperma (Viersamige Wicke)	7	w		-													

**Anzahl Rote Liste Arten**  
**Anzahl Arten** 41

MS: Mengensystem; M: Mengenangabe, W: Bewertung der Art (FFH-Monitoring), Vs: Vegetationsschicht, St: Status, PA: Autor Phänologie; Ph: Phänologie, Sz: Soziabilität, VS: Vitalitätssystem; V: Vitalität, G: Geschlecht, cf: unsichere Bestimmung, §: Schutz nach BNatSchG, HH: Rote Liste Hamburg, Nds: Rote Liste Niedersachsen, SH: Rote Liste Schleswig-Holstein, D: Rote Liste Deutschland

# Erhebungsbogen

**B**

<b>Projekt</b>	Biotopkartierung Hamburg	<b>Interne Nr.</b>	31222
		<b>DK5   DK5-GK</b>	<b>6626</b> 6628
<b>Handlungsbedarf</b>	Nein	<b>DK5 - Name</b>	Kirchdorf
<b>Bearbeitung</b>	BRA	<b>Biotop-Nr.   alt</b>	<b>82</b> 100
<b>Räumliche Abbildung</b>	Fläche	<b>Kartierung</b>	17.09.2009
<b>Anzahl Abschnitte</b>	1	<b>Fläche / Länge [m<sup>2</sup>/m]</b>	15367,6896
		<b>Breite (lineare Abb.) [m]</b>	

## Teilflächenbeschreibung

<b>Teilflächentyp</b>		<b>Teilflächen-Nr.</b>	2
<b>Biotoptyp</b>	Ruderalgebüsch (2000)	<b>Biotoptyp</b>	HRR
- Zusatz		- gesetzl. Grundl.	
<b>FFH-LRT</b>		<b>FFH-LRT</b>	
<b>Beschreibung</b>		<b>Entw.potential LRT</b>	
		<b>Hauptfläche</b>	
		<b>Flächenanteil</b>	5 %
		<b>FFH-Unters.Fläche</b>	Nein
		<b>Saatgutfläche</b>	Nein

## Teilflächenbeschreibung

<b>Teilflächentyp</b>		<b>Teilflächen-Nr.</b>	3
<b>Biotoptyp</b>	Obstwiese (2000)	<b>Biotoptyp</b>	LOW
- Zusatz		- gesetzl. Grundl.	
<b>FFH-LRT</b>		<b>FFH-LRT</b>	
<b>Beschreibung</b>		<b>Entw.potential LRT</b>	
		<b>Hauptfläche</b>	
		<b>Flächenanteil</b>	5 %
		<b>FFH-Unters.Fläche</b>	Nein
		<b>Saatgutfläche</b>	Nein