

Erhebungsbogen

B

Projekt	Biotopkartierung Hamburg		Interne Nr.	31390
			DK5 DK5-GK	6626 6628
Handlungsbedarf	Nein		DK5 - Name	Kirchdorf
Bearbeitung	BRA	Kopie Nein	Biotop-Nr. alt	56 63
Räumliche Abbildung	Fläche		Kartierung	11.05.2009
Anzahl Abschnitte	1		Fläche / Länge [m²/m]	2981,7554
			Breite (lineare Abb.) [m]	

Gesetzlicher Schutz § 30 (2) 1.2 Natürliche oder naturnahe stehende Gewässer **Schutz nur teilweise** **Nein**

Gesamtbewertung	6	Wertvoll
– Alter	7	Biotop hohen Alters, 100 bis 200 Jahre
– Belastungsgrad	5	Flächenhaft mittlere oder örtlich starke Belastung
– Ökolog. Funktion	6	Hohe Bedeutung in einem Biotopkomplex, für den lokalen Biotopverbund oder als Puffer
– Seltenheit	5	Seltener Biotoptyp, floristisch stark verarmt, ohne seltener Pflges. od. verbr. artenreicher Biotoptyp

Bestandsbeschreibung

Etwas naturnah gewundener Verbindungsgraben zum Kuckucksteich, Teil der Kuckucksbrack-Wettern. Mit naturnaher Ufergestaltung, etwas gewundendem Verlauf, teils sehr naturnahem Bewuchs, v.a. das südliche Ufer ist z.T. völlig unzugänglich, mit ausgedehnten Gebüsch aus Brombeeren, weiteren gepflanzten, teils auch hochwüchsigen Gehölzen, die nicht vollständig heimisch, aber strukturell hochwertig das Gewässer z.T. etwas überschatten. Das Gewässer selbst mit ausgedehnten Verlandungsbereichen, hier derzeit mit großen Calla-Beständen. Auf dem nach Norden zeigendem Ufer mit angrenzender Parkanlage, häufig mit wiesenartiger Nutzung bis dicht an das Ufer heran, jedoch mit breitem Saum aus Hochstaudenfluren auf einem häufig nur seicht geneigten, von Feuchtigkeit beeinflussten Ufern. Das Gewässer selbst ist stark belastet von hohem Laubeintrag, stark getrübt, mit nur vereinzelter submerser Vegetation aus etwas Wasserstern, im Sommer vermutlich zu einem hohen Anteil überschattet. In Teilabschnitten etwas vermüllt.

Vorkommen an Biotoptypen

1	TF	Typ	HF	F.Anteil
2	BTYP	Biotoptyp	- gesetzl. Grundl.	
3	Zusatz	Zusatz zum Biotoptypen		
4	LRT	Lebensraumtyp		
1	1		Ja	100 %
2	FLH	Wettern, Hauptgraben (2000)		

Räumliche Lage

Lagebeschreibung	Östlich Kuckucksteich		Hochwert (Y)	5927162
Nachbarnutzung/en	Park mit Gehölzpflanzungen		Naturraum	Elbinsel Wilhelmsburg (673.01)
Rechtswert (X)	566501		Gemarkung	Wilhelmsburg (147)
Bezirk	Hamburg-Mitte		Ramsargebiet	<input type="checkbox"/> EG-Vogelschutzgeb. <input type="checkbox"/>
Stadtteil (OT-Nr.)	Wilhelmsburg (137)		Nationalpark	<input type="checkbox"/>
Digitaler Grünplan	<input checked="" type="checkbox"/>	Hafengesamtgebiet		
Ausgleichsflächen	<input type="checkbox"/>	Biosphärenreservat		
NSG / ND / LSG				
FFH-GEBIET				
Wasserschutzgebiet				

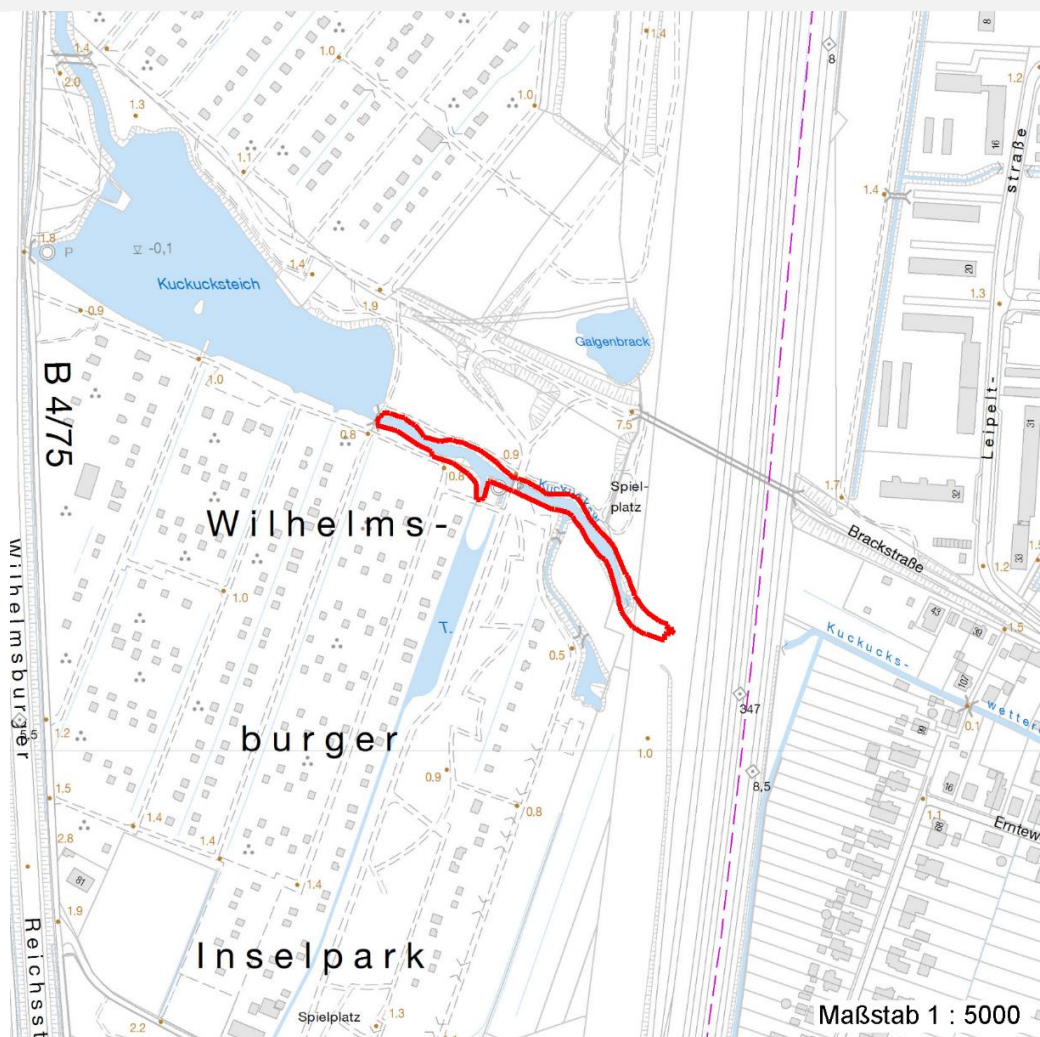
Erhebungsbogen

B

Projekt	Biotopkartierung Hamburg	Interne Nr.	31390
		DK5 DK5-GK	6626 6628
Handlungsbedarf	Nein	DK5 - Name	Kirchdorf
Bearbeitung	BRA	Biotop-Nr. alt	56 63
Räumliche Abbildung	Fläche	Kartierung	11.05.2009
Anzahl Abschnitte	1	Fläche / Länge [m²/m]	2981,7554
		Breite (lineare Abb.) [m]	

Räumliche Lage

Karte



Weitere Erhebungsbögen

Interne Nr.	Interne Nr. Zuordnung	DK5	Biotop-Nr.	Kartierung	Zuordnung	DK5 (GK)	Biotop-Nr. (alt)
31390	31255	6626	56	29.05.2006	K	6628	63

Zuordnung: N = nachfolgende Kartierung, K = weitere Kartierungen (zeitlich vorher oder nachher)

Foto

Interne Nr.	Index	Dateiname	Aufnahmerichtung
12147	0	6626_56_110509_1.JPG	
12148	0	6626_56_110509_2.JPG	

Weitere Angaben

Merkmal	Wert
Auswertung Gefährdung / Einflüsse	Vermüllung, hoher Laubeintrag, wechselnde Wasserstände.

Erhebungsbogen

B

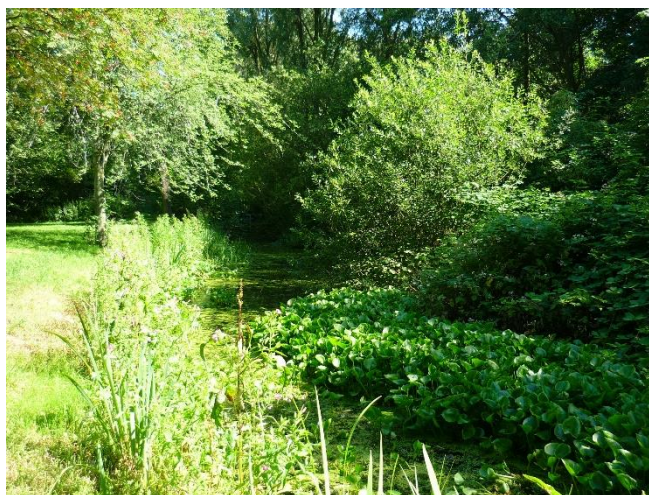
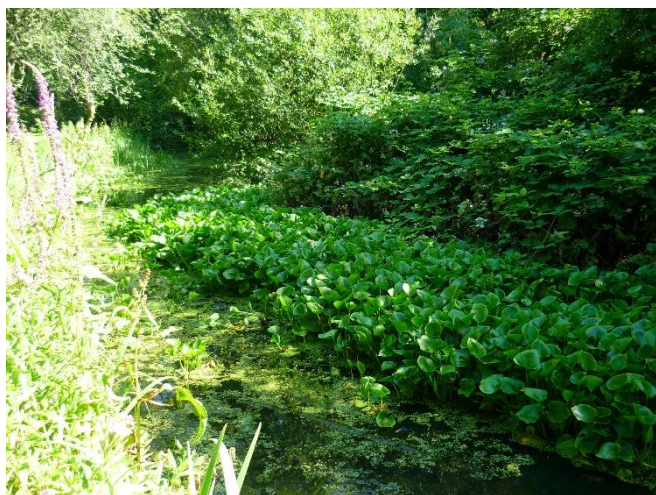
Projekt	Biotopkartierung Hamburg	Interne Nr.	31390
		DK5 DK5-GK	6626 6628
Handlungsbedarf	Nein	DK5 - Name	Kirchdorf
Bearbeitung	BRA	Biotop-Nr. alt	56 63
Räumliche Abbildung	Fläche	Kartierung	11.05.2009
Anzahl Abschnitte	1	Fläche / Länge [m²/m]	2981,7554
		Breite (lineare Abb.) [m]	

Weitere Angaben

Merkmal	Wert
Wertgesichtspunkte	Sehr naturnahe Strukturen, vermutlich als Laichgewässer für Amphibien geeignet, Vorkommen gefährdeter Arten in größerer Zahl, flache Uferpartie.
zoologisch bedeutsame Strukturen	Kleingewässer, wasserführende Gräben
Bedeutung für Tiergruppe	Fische Amphibien Vögel
Maßnahmen	Vermüllung entfernen, Wasserstand möglichst stabil halten.

Foto

Fotodatei	6626_56_110509_1.JPG	Fotodatei	6626_56_110509_2.JPG
Bildbeschreibung		Bildbeschreibung	
Aufnahmerichtung		Aufnahmerichtung	



Teilflächenbeschreibung

Teilflächentyp		Teilflächen-Nr.	1
Biotoptyp	Wettern, Hauptgraben (2000)	Biotoptyp	FLH
- Zusatz		- gesetzl. Grundl.	
FFH-LRT		FFH-LRT	
Beschreibung		Entw.potential LRT	
		Hauptfläche	Ja
		Flächenanteil	100 %
		FFH-Unters.Fläche	Nein
		Saatgutfläche	Nein

Erhebungsbogen

B

Projekt	Biotopkartierung Hamburg		Interne Nr.	31390
			DK5 DK5-GK	6626 6628
Handlungsbedarf	Nein		DK5 - Name	Kirchdorf
Bearbeitung	BRA	Kopie	Biotop-Nr. alt	56 63
Räumliche Abbildung	Fläche	Nein	Kartierung	11.05.2009
Anzahl Abschnitte	1		Fläche / Länge [m²/m]	2981,7554
			Breite (lineare Abb.) [m]	

Weitere Angaben

Merkmal	Wert
Boden	
Feuchte	8 - naß
Reaktion	6 - schwach sauer
Stickstoffgehalt	6 - mäßig stickstoffarm bis stickstoffreich
Gewässer	
Böschungshöhe	0.50 m
Gewässertiefe	0.30 m
Breite	3.00 m
Wasserführung	g - gleichmäßige Wasserführung
Strömung	k - keine Strömung
Trübung	m - mittlere Trübung
Substrat	sc - Schlamm (Feinsubstrat organisch)
Standort, Relief	
Böschungsneigung	flach - 1:2 bis 1:3
Belichtung	7 - halbsonnig
Veg. - Deckg./Ant.	
naturnahe Uferveg.	60 %
Schwimmb.veg.	40 %
submerse Veg.	10 %
Veg. - Zeigerwerte	
Anz. Wechselfeuchtezeiger	4
Anz. Überschwemmungsz.	9
Veg. - Soziologie	
BfN Schlüssel	19 - Artemisietea (Ausdauernde Stickstoff-Krautfluren) 27 - Phragmitetea (Röhrichte und Großseggenrieder) 30.0.01.03 - Filipendulion (Mädesüß-Uferfluren)

Zeigerwerte der Pflanzenartenliste (Auswertung)

Standort	Belichtung	halbsonnig bis halbschattig	6,4
Boden	Feuchte	naß	8,1
	Stickstoff (N)	mäßig stickstoffarm bis stickstoffreich	5,8
	Reaktion	schwach sauer	6
Vegetation	Mahdverträglichkeit	schnittempfindlich (nur Herbstschnitt vertragend)	3,3
Zeigerwerte	Futterwert	sehr geringwertiges Futter	2,4
	Wechselfeuchteanzeiger		4
	Giftpflanzen		2
	Überschw.anzeiger		9

Pflanzenartenliste

Gruppe / Pflanzenart	MS	M	W	Vs	St	PA	Ph	Sz	VS	V	G	cf	Rote Liste					
													§	HH	ND	SH	D	
Tracheobionta (Gefäßpflanzen)																		
Alnus glutinosa (Schwarz-Erle)	7	h		-	-													
Alopecurus pratensis (Wiesen-Fuchsschwanz)	7	w		-	-													
Calla palustris (Sumpf-Calla)	7	z		-	-									b	V	3	3	V

Erhebungsbogen

B

Projekt	Biotopkartierung Hamburg	Interne Nr.	31390
		DK5 DK5-GK	6626 6628
		DK5 - Name	Kirchdorf
Handlungsbedarf	Nein	Biotop-Nr. alt	56 63
Bearbeitung	BRA	Kartierung	11.05.2009
Räumliche Abbildung	Fläche	Fläche / Länge [m²/m]	2981,7554
Anzahl Abschnitte	1	Breite (lineare Abb.) [m]	

Pflanzenartenliste

Gruppe / Pflanzenart	MS	M	W	Vs	St	PA	Ph	Sz	VS	V	G	cf	§	Rote Liste					
														HH	ND	SH	D		
Callitriche palustris agg. (Artengruppe Sumpf-Wasserstern)	7	w		-	-										3				
Calystegia sepium (Zaun-Winde)	7	w		-	-														
Cardamine pratensis (Wiesen-Schaumkraut)	7	w		-	-														V
Carex acuta (Schlank-Segge)	7	w		-	-														V
Cirsium arvense (Acker-Kratzdistel)	7	w		-	-														
Corylus avellana (Haselnuss)	7	w		-	-														
Dryopteris dilatata (Breitblättriger Wurmfarne)	7	w		-	-														
Elymus repens (Gewöhnliche Quecke)	7	w		-	-														
Epilobium hirsutum (Zottiges Weidenröschen)	7	w		-	-														
Festuca rubra (Rot-Schwengel)	7	w		-	-														
Ficaria verna (Scharbockskraut)	7	w		-	-														
Filipendula ulmaria (Mädesüß)	7	z		-	-														
Fraxinus excelsior (Gewöhnliche Esche)	7	w		-	-														
Galium aparine (Kletten-Labkraut)	7	w		-	-														
Glechoma hederacea (Gundermann)	7	w		-	-														
Iris pseudacorus (Gelbe Schwertlilie)	7	w		-	-									b					
Juncus effusus (Flutter-Binse)	7	z		-	-														
Lycopus europaeus (Gewöhnlicher Wolfstrapp)	7	z		-	-														
Lysimachia thyriflora (Straußblütiger Gilbweiderich)	7	w		-	-										3		3		V
Lysimachia vulgaris (Gewöhnlicher Gilbweiderich)	7	w		-	-														
Lythrum salicaria (Blut-Weiderich)	7	z		-	-														
Phalaris arundinacea (Rohr-Glanzgras)	7	w		-	-														
Poa palustris (Sumpf-Rispengras)	7	w		-	-														
Rorippa amphibia (Wasser-Sumpfkresse)	7	w		-	-														
Rosa multiflora (Vielblütige Rose)	7	w		-	-														
Rubus armeniacus (Armenische Brombeere)	7	z		-	-														
Rumex acetosa (Großer Sauerampfer)	7	w		-	-														
Rumex hydrolapathum (Fluss-Ampfer)	7	w		-	-														
Salix triandra (Mandel-Weide)	7	w		-	-														
	Anzahl Rote Liste Arten													2	2	4	2		
	Anzahl Arten													32					

MS: Mengensystem; M: Mengenangabe, W: Bewertung der Art (FFH-Monitoring), Vs: Vegetationsschicht, St: Status, PA: Autor Phänologie; Ph: Phänologie, Sz: Soziabilität, VS: Vitalitätssystem; V: Vitalität, G: Geschlecht, cf: unsichere Bestimmung, §: Schutz nach BNatSchG, HH: Rote Liste Hamburg, Nds: Rote Liste Niedersachsen, SH: Rote Liste Schleswig-Holstein, D: Rote Liste Deutschland