

Erhebungsbogen

B

Projekt	Biotopkartierung Hamburg	Interne Nr.	98462
		DK5 DK5-GK	6626
Handlungsbedarf	Nein	DK5 - Name	Kirchdorf
Bearbeitung	PRO	Biotop-Nr. alt	445
Räumliche Abbildung	Fläche	Kartierung	26.07.2014
Anzahl Abschnitte	2	Fläche / Länge [m²/m]	14669,9484
		Breite (lineare Abb.) [m]	

Gesetzlicher Schutz	§ 14 (2) 2.3 Feldgehölze	Schutz nur teilweise	Nein
----------------------------	--------------------------	-----------------------------	-------------

Gesamtbewertung	6 Wertvoll
– Alter	6 Biotop mittleren Alters, 50 bis 100 Jahre
– Belastungsgrad	5 Flächenhaft mittlere oder örtlich starke Belastung
– Ökolog. Funktion	6 Hohe Bedeutung in einem Biotopkomplex, für den lokalen Biotopverbund oder als Puffer
– Seltenheit	6 Seltener Biotoptyp, ohne seltene oder bedrohte Pflges., ungesättigtes Artenspektrum, reliktsche RL-Arten

Bestandsbeschreibung

Mittlerweile annähernd geschlossenes Gehölz, aus Graben-Ufer-Hölzern, meist große Erlen, und verbuschtem Grünland hervorgegangen und mit dem umliegenden Weideland kleinräumig verzahnt. Lichtungen weisen noch Elemente von Weidevegetation auf. Oft undurchdringliches Dickicht und blütenreich zB durch (hpts. randliche) Brombeeren und Weißdorn. Der mächtigste Baum ist eine Eiche mit 0,9m Stammdurchmesser. Gräben sind integriert; sie sind teilweise wasserführend, haben aber aufgrund Beschattung kaum grabentypische Vegetation. Der Biotop ist sehr feucht, so daß auch in Beetmitten teilweise das Wasser in Rinder-Trittspuren steht. Die Fläche ist derzeit von Rindern durchweidet. Und wird offenbar auch gelegentlich für menschliche Freizeitverbringung genutzt, wie flächendeckend vorkommender Müll anzeigt. Einige umgestürzte Großbäume sorgen für liegendes Totholz. Der Biotop ist als Feldgehölz gesetzlich geschützt - und wäre es darüberhinaus außerdem als Sumpf.

Vorkommen an Biotoptypen

1	TF	Typ	HF	F.Anteil
2	BTYP	Biotoptyp	- gesetzl. Grundl.	
3	Zusatz	Zusatz zum Biotoptypen		
4	LRT	Lebensraumtyp		
1	1		Ja	100 %
2	HGF	Naturnahes Gehölz feuchter bis nasser Standorte (2000)		
3	hm	mosaikartiger Wechsel, hoch- und niederwüchsig (hm)		
1	2			0 %
2	HUE	Erlen-Ufergehölzsaum (2000)		

Räumliche Lage

Lagebeschreibung	nw der Sportanlagen Kirchdorf-Süd		
Nachbarnutzung/en	Weideland, Wattern		
Rechtswert (X)	567994	Hochwert (Y)	5927235
Bezirk	Hamburg-Mitte	Naturraum	Elbinsel Wilhelmsburg (673.01)
Stadtteil (OT-Nr.)	Wilhelmsburg (136)	Gemarkung	Wilhelmsburg (147)
Digitaler Grünplan	<input checked="" type="checkbox"/> Hafengesamtgebiet	<input type="checkbox"/> Ramsargebiet	<input type="checkbox"/> EG-Vogelschutzgeb.
Ausgleichsflächen	<input checked="" type="checkbox"/> Biosphärenreservat	<input type="checkbox"/> Nationalpark	<input type="checkbox"/>
NSG / ND / LSG	LSG Wilhelmsburger Elbinsel [HH-2050 / Anteil: 98%]		
FFH-GEBIET			
Wasserschutzgebiet			

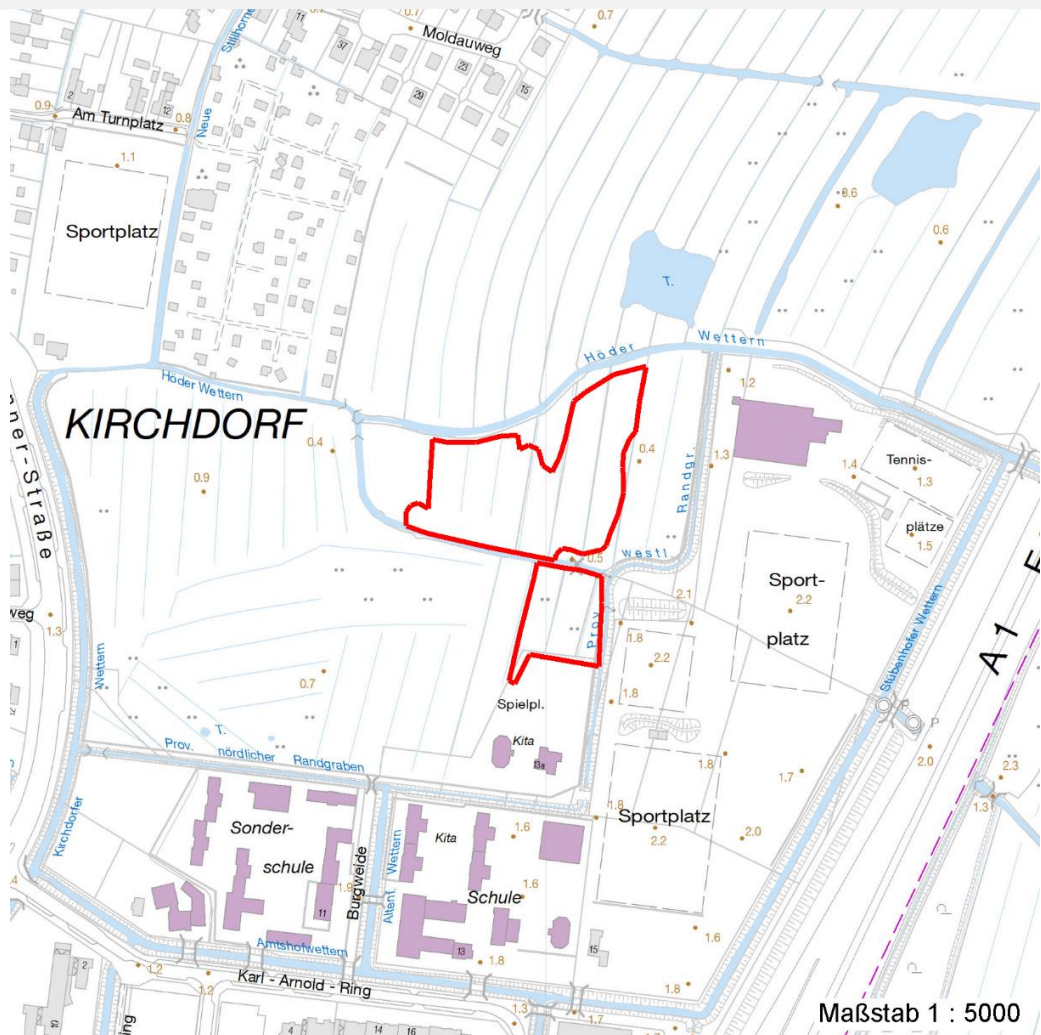
Erhebungsbogen

B

Projekt	Biotopkartierung Hamburg	Interne Nr.	98462
		DK5 DK5-GK	6626
Handlungsbedarf	Nein	DK5 - Name	Kirchdorf
Bearbeitung	PRO	Biotop-Nr. alt	445
Räumliche Abbildung	Fläche	Kartierung	26.07.2014
Anzahl Abschnitte	2	Fläche / Länge [m²/m]	14669,9484
		Breite (lineare Abb.) [m]	

Räumliche Lage

Karte



Weitere Erhebungsbögen

Interne Nr.	Interne Nr. Zuordnung	DK5	Biotop-Nr.	Kartierung	Zuordnung	DK5 (GK)	Biotop-Nr. (alt)
98462	31136	6626	73	15.09.2009	<	6628	84
98462	31399	6626	240	01.10.2006	<	6828	4
98462	31487	6626	245	01.10.2005	>	6828	121
98462	36857	6826	72	01.10.2005	<	6828	122
98462	37507	6826	385	18.09.2005	<	6828	216
98462	37252	6826	404	18.09.2005	/	6828	238

Zuordnung: N = nachfolgende Kartierung, K = weitere Kartierungen (zeitlich vorher oder nachher)

Foto

Interne Nr.	Index	Dateiname	Aufnahmerichtung
53961	0	6626_445_260714_1.JPG	
53962	0	6626_445_260714_2.JPG	
53963	0	6626_445_260714_3.JPG	

08.04.2020

Erhebungsbogen

B

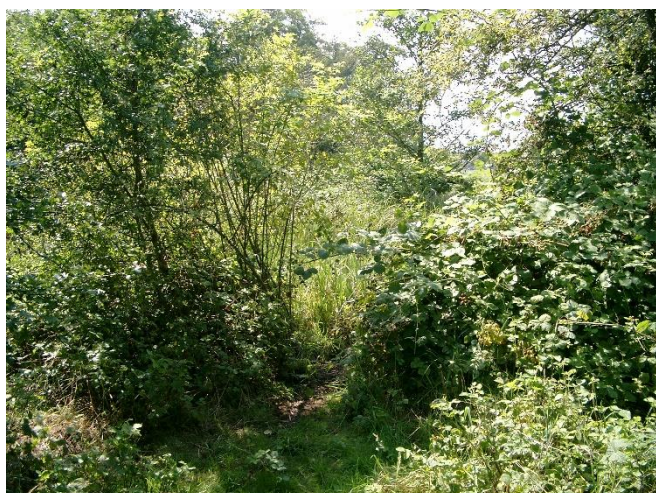
Projekt	Biotopkartierung Hamburg		Interne Nr.	98462
			DK5 DK5-GK	6626
Handlungsbedarf	Nein		DK5 - Name	Kirchdorf
Bearbeitung	PRO	Kopie	Nein	Biotop-Nr. alt
Räumliche Abbildung	Fläche		Kartierung	26.07.2014
Anzahl Abschnitte	2		Fläche / Länge [m²/m]	14669,9484
			Breite (lineare Abb.) [m]	

Foto			
Interne Nr.	Index	Dateiname	Aufnahmerichtung
53964	0	6626_445_260714_4.JPG	

Weitere Angaben

Merkmal	Wert
Auswertung	
Gefährdung / Einflüsse	Vermüllungen Entwässerung Vertritt
Wertgesichtspunkte	Bedeutung für das Naturerleben Bestandteil der historischen Kulturlandschaft Naturnahes Element in beeinträchtigter Umgebung Strukturvielfalt
zoologisch bedeutsame Strukturen	Wertvoller Altbaumbestand Blütenreiche Fluren Dichte Gehölzstruktur Nasse Mulden
Bedeutung für Tiergruppe	Totholz Großsäuger Vögel Kleinsäuger
Maßnahmen	Insekten, allgemein Amphibien, Sommerquartiere Beseitigung von Müll / Gartenabfällen - 1.11 Sukzession ungestört ablaufen lassen - 1.1 Beweidung auf Teilfläche ausschließen - zur Diversifizierung des Standorts / Prozeßschutz

Foto			
Fotodatei	Bildbeschreibung	Fotodatei	Bildbeschreibung
6626_445_260714_1.JPG		6626_445_260714_2.JPG	
Aufnahmerichtung		Aufnahmerichtung	



Erhebungsbogen

B

Projekt	Biotopkartierung Hamburg	Interne Nr.	98462
		DK5 DK5-GK	6626
Handlungsbedarf	Nein	DK5 - Name	Kirchdorf
Bearbeitung	PRO	Biotop-Nr. alt	445
Räumliche Abbildung	Fläche	Kartierung	26.07.2014
Anzahl Abschnitte	2	Fläche / Länge [m²/m]	14669,9484
		Breite (lineare Abb.) [m]	

Foto

Fotodatei	6626_445_260714_3.JPG	Fotodatei	6626_445_260714_4.JPG
Bildbeschreibung		Bildbeschreibung	Lichtung
Aufnahmerichtung		Aufnahmerichtung	



Teilflächenbeschreibung

Teilflächentyp		Teilflächen-Nr.	1
Biotoptyp	Naturnahes Gehölz feuchter bis nasser Standorte (2000)	Biotoptyp	HGF
- Zusatz	mosaikartiger Wechsel, hoch- und niederwüchsig (hm)	- gesetzl. Grundl.	
FFH-LRT Beschreibung		FFH-LRT Entw.potential LRT	
		Hauptfläche	Ja
		Flächenanteil	100 %
		FFH-Unters.Fläche	Nein
		Saatgutfläche	Nein

Weitere Angaben

Merkmal	Wert
Boden	
Reaktion	6 - schwach sauer
Stickstoffgehalt	6 - mäßig stickstoffarm bis stickstoffreich
Standort, Relief	
Zusätze - Btyp	hm - mosaikartiger Wechsel, hoch- und niederwüchsig
Veg. - Zeigerwerte	
Anz. Wechselfeuchtezeiger	3
Anz. Überschwemmungsz.	3

Erhebungsbogen

B

Projekt	Biotopkartierung Hamburg		Interne Nr.	98462
			DK5 DK5-GK	6626
Handlungsbedarf	Nein		DK5 - Name	Kirchdorf
Bearbeitung	PRO	Kopie	Biotop-Nr. alt	445
Räumliche Abbildung	Fläche	Nein	Kartierung	26.07.2014
Anzahl Abschnitte	2		Fläche / Länge [m²/m]	14669,9484
			Breite (lineare Abb.) [m]	

Zeigerwerte der Pflanzenartenliste (Auswertung)

Standort	Belichtung	halbsonnig	6,6
Boden	Feuchte	naß	7,7
	Stickstoff (N)	mäßig stickstoffarm bis stickstoffreich	5,8
	Reaktion	schwach sauer	6,3
Vegetation	Mahdverträglichkeit	schnittempfindlich (nur Herbstschnitt vertragend)	2,9
Zeigerwerte	Futterwert	sehr geringwertiges Futter	2,1
	Wechselfeuchteanzeiger		3
	Giftpflanzen		3
	Überschw.anzeiger		3

Pflanzenartenliste

Gruppe / Pflanzenart	MS	M	W	Vs	St	PA	Ph	Sz	VS	V	G	cf	§	Rote Liste			
														HH	ND	SH	D
Tracheobionta (Gefäßpflanzen)																	
Alnus glutinosa (Schwarz-Erle)	7	h		B1	-						-						
Calystegia sepium (Zaun-Winde)	7	w		-	-						-						
Carex riparia (Ufer-Segge)	7	w		-	-						-						
Cirsium palustre (Sumpf-Kratzdistel)	7	w		-	-						-						
Crataegus monogyna (Eingrifflicher Weißdorn)	7	z		B2	-						-						
Crataegus subsphaericea (Verschiedenzähniger Weißdorn)	7	w		-	-						-		D	D			
Equisetum palustre (Sumpf-Schachtelhalm)	7	w		-	-						-						
Fraxinus excelsior (Gewöhnliche Esche)	7	w		-	-						-						
Glechoma hederacea (Gundermann)	7	w		-	-						-						
Holcus lanatus (Wolliges Honiggras)	7	z		-	-						-						
Iris pseudacorus (Gelbe Schwertlilie)	7	w		-	-						-		b				
Juncus effusus (Flatter-Binse)	7	w		-	-						-						
Lemna minor (Kleine Wasserlinse)	7	w		-	-						-						
Lythrum salicaria (Blut-Weiderich)	7	w		-	-						-						
Oenanthe aquatica (Gemeiner Wasserfenchel)	7	w		-	-						-		V				
Phalaris arundinacea (Rohr-Glanzgras)	7	w		-	-						-						
Phragmites australis (Schilf)	7	l		-	-						-						
Poa trivialis (Gewöhnliches Rispengras)	7	w		-	-						-						
Prunus serotina (Späte Traubenkirsche)	7	w		-	-						-						
Quercus robur (Stiel-Eiche)	7	l		B1	-						-						
Rosa canina (Hunds-Rose)	7	w		-	-						-						
Rosa multiflora (Vielblütige Rose)	7	w		-	-						-						
Rubus armeniacus (Armenische Brombeere)	7	l		-	-						-						
Rubus caesius (Kratzbeere)	7	w		-	-						-						
Rumex obtusifolius (Stumpfbblätteriger Ampfer)	7	w		-	-						-						
Salix cinerea (Grau-Weide)	7	z		B2	-						-						
Sambucus nigra (Schwarzer Holunder)	7	w		-	-						-						
Sorbus aucuparia (Eberesche)	7	w		-	-						-						
Sparganium erectum (Ästiger Igelkolben)	7	w		-	-						-						
Viburnum opulus (Gewöhnlicher Schneeball)	7	w		-	-						-						
														Anzahl Rote Liste Arten		2	1
														Anzahl Arten		30	

MS: Mengensystem; M: Mengenangabe, W: Bewertung der Art (FFH-Monitoring), Vs: Vegetationsschicht, St: Status, PA: Autor Phänologie; Ph: Phänologie, Sz: Soziabilität, VS: Vitalitätssystem; V: Vitalität, G: Geschlecht, cf: unsichere Bestimmung, §: Schutz nach BNatSchG, HH: Rote Liste Hamburg, Nds: Rote Liste Niedersachsen, SH: Rote Liste Schleswig-Holstein, D: Rote Liste Deutschland

Projekt	Biotopkartierung Hamburg	Interne Nr.	98462
		DK5 DK5-GK	6626
Handlungsbedarf	Nein	DK5 - Name	Kirchdorf
Bearbeitung	PRO	Biotop-Nr. alt	445
Räumliche Abbildung	Fläche	Kartierung	26.07.2014
Anzahl Abschnitte	2	Fläche / Länge [m²/m]	14669,9484
		Breite (lineare Abb.) [m]	

Teilflächenbeschreibung

Teilflächentyp		Teilflächen-Nr.	2
Biotoptyp	Erlen-Ufergehölzsaum (2000)	Biotoptyp	HUE
- Zusatz		- gesetzl. Grundl.	
FFH-LRT		FFH-LRT	
Beschreibung		Entw.potential LRT	
		Hauptfläche	
		Flächenanteil	0 %
		FFH-Unters.Fläche	Nein
		Saatgutfläche	Nein