

Erhebungsbogen

B

Projekt	Biotopkartierung Hamburg	Interne Nr.	31139
		DK5 DK5-GK	6626 6628
Handlungsbedarf	Nein	DK5 - Name	Kirchdorf
Bearbeitung	BRA	Biotop-Nr. alt	40 42
Räumliche Abbildung	Fläche	Kartierung	22.09.2001
Anzahl Abschnitte	1	Fläche / Länge [m²/m]	50048,4459
		Breite (lineare Abb.) [m]	

Gesetzlicher Schutz **_ kein gesetzl. Schutz kein gesetzlich geschütztes Biotop** **Schutz nur teilweise** **Nein**

Gesamtbewertung	6 Wertvoll
– Alter	4 Biotop mittleren Alters, 10 bis 20 Jahre
– Belastungsgrad	6 Flächenhaft geringe oder örtlich stärkere oder Vorbelastung mit deutlichem Einfluß
– Ökolog. Funktion	6 Hohe Bedeutung in einem Biotopkomplex, für den lokalen Biotopverbund oder als Puffer
– Seltenheit	6 Seltener Biotoptyp, ohne seltene oder bedrohte Pflges., ungesättigtes Artenspektrum, reliktsische RL-Arten

Bestandsbeschreibung

Brach liegender Teil des Wilhelmsburger Industriebahnhofs mit hohen Anteilen offenen Schotters zwischen den Gleisen, der teils bereits intensiv mit Birken- und Weidenjungwuchs mit bis zu 3m Höhe verbuscht. Daneben mit dichten Landreitgrasfluren und offeneren Bereichen mit artenreichem, kraut- und blütenreichem Aufwuchs aus mageren Ruderalfluren mit dichtem Flechtenbewuchs am Boden.

Vorkommen an Biotoptypen

1	TF	Typ	HF	F.Anteil
2	BTYP	Biotoptyp		- gesetzl. Grundl.
3	Zusatz	Zusatz zum Biotoptypen		
4	LRT	Lebensraumtyp		
1	1		Ja	100 %
2	VBG	Gleisanlage (2000)		
3	b	Brache, keine Nutzung (b)		

Räumliche Lage

Lagebeschreibung	Wilhelmsburger Industriebahnhof		
Nachbarnutzung/en	Brachflächen, Bahnanlagen, Straße		
Rechtswert (X)	566618	Hochwert (Y)	5927395
Bezirk	Hamburg-Mitte	Naturraum	Elbinsel Wilhelmsburg (673.01)
Stadtteil (OT-Nr.)	Wilhelmsburg (137)	Gemarkung	Wilhelmsburg (147)
Digitaler Grünplan	<input checked="" type="checkbox"/> Hafengesamtgebiet	Ramsargebiet	<input type="checkbox"/> EG-Vogelschutzgeb.
Ausgleichsflächen	<input checked="" type="checkbox"/> Biosphärenreservat	Nationalpark	<input type="checkbox"/>
NSG / ND / LSG			
FFH-GEBIET			
Wasserschutzgebiet			

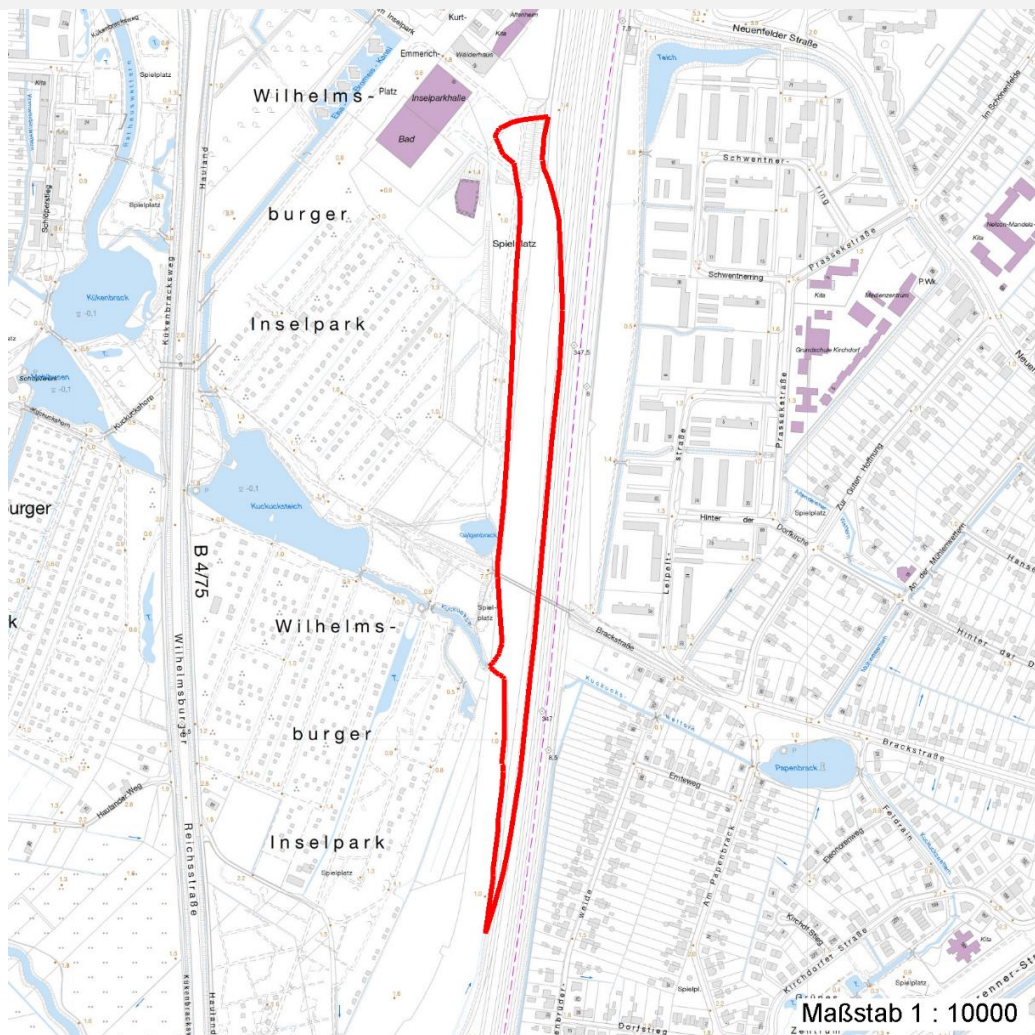
Erhebungsbogen

B

Projekt	Biotopkartierung Hamburg		Interne Nr.	31139	
			DK5 DK5-GK	6626	6628
Handlungsbedarf	Nein		DK5 - Name	Kirchdorf	
Bearbeitung	BRA	Kopie	Nein	Biotop-Nr. alt	40 42
Räumliche Abbildung	Fläche		Kartierung	22.09.2001	
Anzahl Abschnitte	1		Fläche / Länge [m²/m]	50048,4459	
			Breite (lineare Abb.) [m]		

Räumliche Lage

Karte



Weitere Erhebungsbögen

Interne Nr.	Interne Nr. Zuordnung	DK5	Biotop-Nr.	Kartierung	Zuordnung	DK5 (GK)	Biotop-Nr. (alt)
31139	31157	6626	193	24.05.2006	N	6628	10101
31139	31145	6626	194	24.05.2006	N	6628	10102
31139	71257	6626	690	27.07.2009	N	6628	87

Zuordnung: N = nachfolgende Kartierung, K = weitere Kartierungen (zeitlich vorher oder nachher)

Foto

Interne Nr.	Index	Dateiname	Aufnahmerichtung
6504	0	6626_40_220901_1.JPG	

Weitere Angaben

Merkmal	Wert
---------	------

Auswertung

08.04.2020

Erhebungsbogen

B

Projekt	Biotopkartierung Hamburg	Interne Nr.	31139
		DK5 DK5-GK	6626 6628
Handlungsbedarf	Nein	DK5 - Name	Kirchdorf
Bearbeitung	BRA	Biotop-Nr. alt	40 42
Räumliche Abbildung	Fläche	Kartierung	22.09.2001
Anzahl Abschnitte	1	Fläche / Länge [m²/m]	50048,4459
		Breite (lineare Abb.) [m]	

Weitere Angaben

Merkmal	Wert
Gefährdung / Einflüsse Wertgesichtspunkte	Potentiell durch Aufnahme einer erneuten Nutzung gefährdet Blütenreiche Fluren, klimabegünstigter, sonnenexponierter Magerstandort. Vermutlich besonders wertvoll als Insekten- und Reptilienlebensraum, sehr großflächig und wenig gestört.
zoologisch bedeutsame Strukturen	Blütenreiche Fluren Offene trockene Sandflächen
Bedeutung für Tiergruppe	Insekten, allgemein Reptilien
Maßnahmen	Flächen weiterhin - evtl. nach Aufnahme der Gleise - der Sukzession überlassen

Foto

Fotodatei 6626_40_220901_1.JPG
Bildbeschreibung
Aufnahmerichtung

Fotodatei
Bildbeschreibung
Aufnahmerichtung



Teilflächenbeschreibung

Teilflächentyp		Teilflächen-Nr.	1
Biotoptyp	Gleisanlage (2000)	Biotoptyp	VBG
- Zusatz	Brache, keine Nutzung (b)	- gesetzl. Grundl.	
FFH-LRT		FFH-LRT	
Beschreibung		Entw.potential LRT	
		Hauptfläche	Ja
		Flächenanteil	100 %
		FFH-Unters.Fläche	Nein
		Saatgutfläche	Nein

Erhebungsbogen

B

Projekt	Biotopkartierung Hamburg		Interne Nr.	31139
			DK5 DK5-GK	6626 6628
Handlungsbedarf	Nein		DK5 - Name	Kirchdorf
Bearbeitung	BRA	Kopie	Biotop-Nr. alt	40 42
Räumliche Abbildung	Fläche	Nein	Kartierung	22.09.2001
Anzahl Abschnitte	1		Fläche / Länge [m²/m]	50048,4459
			Breite (lineare Abb.) [m]	

Weitere Angaben

Merkmal	Wert
Boden	
Feuchte	5 - frisch und mäßig frisch
Stickstoffgehalt	6 - mäßig stickstoffarm bis stickstoffreich
Standort, Relief	
Neigung - Gelände	N0 - nicht geneigt (<2 %)
Ausrichtung	FL - flach, keine Exposition
Belichtung	7 - halbsonnig
Luft	windexponiert
Veg. - Soziologie	
BfN Schlüssel	19.2.02.02 - Dauco-Melilotion (Honigkleefluren) 30.0.02 - Arrhenatheretalia (Gedüngte Frischwiesen und -weiden) 32 - Sedo-Scleranthetea (Lockere Sand- und Felsrasen)

Zeigerwerte der Pflanzenartenliste (Auswertung)

Standort	Belichtung	halbsonnig	7,2
Boden	Feuchte	frisch und mäßig frisch	5,1
	Stickstoff (N)	mäßig stickstoffarm bis stickstoffreich	5,7
	Reaktion	neutral	6,7
Vegetation	Mahdverträglichkeit	mäßig schnittverträglich (erster Schnitt nicht vor 1. Juli)	4,6
Zeigerwerte	Futterwert	geringwertiges Futter	2,7
	Wechselfeuchteanzeiger		7
	Giftpflanzen		2
	Überschw.anzeiger		3

Pflanzenartenliste

Gruppe / Pflanzenart	MS	M	W	Vs	St	PA	Ph	Sz	VS	V	G	cf	Rote Liste					
													§	HH	ND	SH	D	
Tracheobionta (Gefäßpflanzen)																		
Acer pseudoplatanus (Berg-Ahorn)	7	w		-														
Agrostis capillaris (Rotes Straußgras)	7	w		-														
Alnus glutinosa (Schwarz-Erle)	7	w		-														
Arrhenatherum elatius (Glatthafer)	7	w		-														
Artemisia vulgaris (Gewöhnlicher Beifuß)	7	w		-														
Betula pendula (Hänge-Birke)	7	z		-														
Buddleja davidii (Sommerflieder)	7	w		-														
Calamagrostis epigejos (Land-Reitgras)	7	z		-														
Carex hirta (Behaarte Segge)	7	w		-														
Cerastium holosteoides (Gewöhnliches Hornkraut)	7	w		-														
Cerastium semidecandrum (Fünfmänniges Hornkraut)	7	w		-														
Cirsium arvense (Acker-Kratzdistel)	7	w		-														
Cirsium vulgare (Gewöhnliche Kratzdistel)	7	w		-														
Echium vulgare (Gewöhnlicher Natternkopf)	7	w		-												3		3
Elymus repens (Gewöhnliche Quecke)	7	w		-														
Epilobium angustifolium (Schmalblättriges Weidenröschen)	7	w		-														

Erhebungsbogen

B

Projekt	Biotopkartierung Hamburg	Interne Nr.	31139
		DK5 DK5-GK	6626 6628
Handlungsbedarf	Nein	DK5 - Name	Kirchdorf
Bearbeitung	BRA	Biotop-Nr. alt	40 42
Räumliche Abbildung	Fläche	Kartierung	22.09.2001
Anzahl Abschnitte	1	Fläche / Länge [m²/m]	50048,4459
		Breite (lineare Abb.) [m]	

Pflanzenartenliste

Gruppe / Pflanzenart	MS	M	W	Vs	St	PA	Ph	Sz	VS	V	G	cf	§	Rote Liste						
														HH	ND	SH	D			
Epilobium ciliatum (Drüsiges Weidenröschen)	7	w		-																
Epilobium hirsutum (Zottiges Weidenröschen)	7	w		-																
Equisetum arvense (Acker-Schachtelhalm)	7	w		-																
Equisetum x litorale (Ufer-Schachtelhalm)	7	w		-													D			
Erigeron canadensis (Kanadisches Berufkraut)	7	w		-																
Geranium robertianum (Stinkender Storchschnabel)	7	w		-																
Heracleum sphondylium (Wiesen-Bärenklau)	7	w		-																
Holcus lanatus (Wolliges Honiggras)	7	w		-																
Hypericum perforatum (Echtes Johanniskraut)	7	w		-																
Impatiens parviflora (Kleinblütiges Springkraut)	7	w		-																
Linaria vulgaris (Gewöhnliches Leinkraut)	7	w		-																
Medicago lupulina (Hopfenklee)	7	w		-																
Melilotus albus (Weißer Steinklee)	7	w		-																
Melilotus officinalis (Echter Steinklee)	7	w		-																
Oenothera biennis (Gewöhnliche Nachtkerze)	7	w		-																
Poa annua (Einjähriges Rispengras)	7	w		-																
Poa compressa (Platthalm-Rispengras)	7	w		-																
Poa trivialis (Gewöhnliches Rispengras)	7	w		-																
Potentilla recta (Hohes Fingerkraut)	7	w		-													V			
Rubus armeniacus (Armenische Brombeere)	7	w		-																
Sagina apetala (Kronblattloses Mastkraut)	7	w		-													G	3		
Salix alba (Silber-Weide)	7	w		-																
Salix caprea (Sal-Weide)	7	w		-																
Salix cinerea (Grau-Weide)	7	w		-																
Senecio inaequidens (Schmalblättriges Greiskraut)	7	w		-																
Senecio jacobaea (Jakobs-Greiskraut)	7	w		-																
Solidago gigantea (Riesen-Goldrute)	7	w		-																
Taraxacum spec. (Löwenzahn)	7	w		-																
Trifolium dubium (Kleiner Klee)	7	w		-																
Trifolium repens (Weiß-Klee)	7	w		-																
Urtica dioica (Große Brennnessel)	7	w		-																
Verbascum phlomoides (Windblumen-Königskerze)	7	w		-																
Verbena officinalis (Echtes Eisenkraut)	7	w		-													1	0		
														Anzahl Rote Liste Arten				4	2	1
														Anzahl Arten				49		

MS: Mengensystem; M: Mengenangabe, W: Bewertung der Art (FFH-Monitoring), Vs: Vegetationsschicht, St: Status, PA: Autor Phänologie; Ph: Phänologie, Sz: Soziabilität, VS: Vitalitätssystem; V: Vitalität, G: Geschlecht, cf: unsichere Bestimmung, §: Schutz nach BNatSchG, HH: Rote Liste Hamburg, Nds: Rote Liste Niedersachsen, SH: Rote Liste Schleswig-Holstein, D: Rote Liste Deutschland