

Erhebungsbogen

B

Projekt	IGS 2013	Interne Nr.	31135
		DK5 DK5-GK	6626 6628
Handlungsbedarf	Nein	DK5 - Name	Kirchdorf
Bearbeitung	EMU	Biotop-Nr. alt	37 39
Räumliche Abbildung	Fläche	Kartierung	29.05.2006
Anzahl Abschnitte	1	Fläche / Länge [m²/m]	60142,3868
		Breite (lineare Abb.) [m]	

Gesetzlicher Schutz	§ 30 (2) 2.3 Röhrichte	Schutz nur teilweise	Nein
----------------------------	-------------------------------	-----------------------------	-------------

Gesamtbewertung	6 Wertvoll
– Alter	7 Biotop hohen Alters, 100 bis 200 Jahre
– Belastungsgrad	7 Flächenhaft geringe oder Vorbelastung mit schwachem Einfluß
– Ökolog. Funktion	7 Sehr hohe Bedeutung in einem Biotopkomplex, für den lokalen Biotopverbund oder als Puffer
– Seltenheit	7 Seltener Biotoptyp, mit seltenen oder bedrohten Pflges., gesättigtes Artenspektrum, einige RL-Arten

Bestandsbeschreibung

Ehemaliges, schon länger brachliegendes Grünland, zur Zeit befindet sich die Fläche im Übergang von Hochstaudenfluren zum Röhricht. Die ursprüngliche Beet-Graben-Struktur ist noch deutlich erkennbar, wobei die Gräben nur im nördlichen Bereich größere Mengen Wasser führen. Halbruderales Hochstaudenfluren und Röhricht sind eng miteinander verzahnt, in größeren Teilen dominieren Schmalblättriges Weidenröschen, Brennessel und Echte Brombeere, in kleineren Teilen Schilf und Rohr-Glanzgras. Eingestreut sind öfters größere Herden von Schlank-Segge sowie vereinzelte und zusammenhängende Gebüsche aus Holunder, Echter Brombeere und Weiden. In den Randbereichen treten vermehrt Gehölze auf.

Die Gräben weisen eine gut ausgeprägte, von Seggen, Sumpf-Schwertlilie, Flatter-Binse, Gewöhnlichen Gilbweiderich und Wasser-Knöterich geprägte, Ufervegetation auf. In offeneren Bereichen bilden Wasserfeder und Sumpf-Wasserstern größere Bestände.

Insgesamt sehr hochwüchsiger und teilweise undurchdringlicher Biotop, mit wahrscheinlich fortschreitender Entwicklung zum Röhricht.

Da die Röhricht-Bestände mosaikartig mit den Hochstauden verflochten sind, wird die gesamte Fläche als nach § 28 HmbNatSchG geschützt eingestuft.

Vorkommen an Biotoptypen

1	TF	Typ	HF	F.Anteil
2	BTYP	Biotoptyp		- gesetzl. Grundl.
3	Zusatz	Zusatz zum Biotoptypen		
4	LRT	Lebensraumtyp		
1	1		Ja	60 %
2	AKF	Halbruderales Gras- und Staudenflur feuchter Standorte (2000)		
1	2			30 %
2	NRS	Schilf-Röhricht (2000)		
4	kein LRT	kein Lebensraumtyp nach FFH-Richtlinie		
1	3			10 %
2	FGM	Graben mittlerer Nährstoffgehalte mit Stillgewässercharakter (2000)		

Räumliche Lage

Lagebeschreibung	Zwischen Wilhelmsburger Park und den Bahngleisen		
Nachbarnutzung/en	Kleingärten, Stadtgehölz, Gleisanlagen, Grünland		
Rechtswert (X)	566491	Hochwert (Y)	5926732
Bezirk	Hamburg-Mitte	Naturraum	Elbinsel Wilhelmsburg (673.01)
Stadtteil (OT-Nr.)	Wilhelmsburg (137)	Gemarkung	Wilhelmsburg (147)

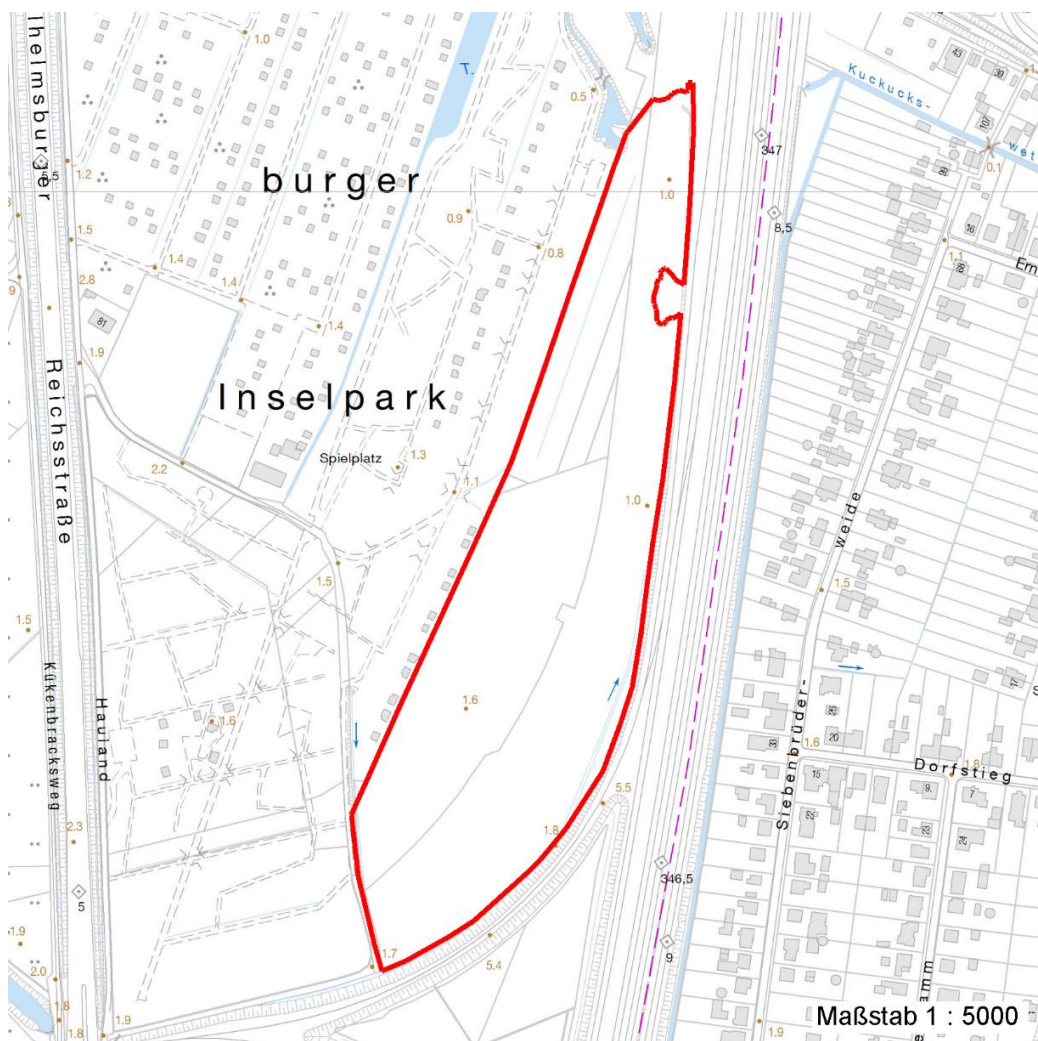
Erhebungsbogen

B

Projekt	IGS 2013	Interne Nr.	31135
		DK5 DK5-GK	6626 6628
		DK5 - Name	Kirchdorf
Handlungsbedarf	Nein	Biotop-Nr. alt	37 39
Bearbeitung	EMU	Kartierung	29.05.2006
Räumliche Abbildung	Fläche	Fläche / Länge [m²/m]	60142,3868
Anzahl Abschnitte	1	Breite (lineare Abb.) [m]	

Räumliche Lage

Digitaler Grünplan	<input checked="" type="checkbox"/>	Hafengesamtgebiet	<input type="checkbox"/>	Ramsargebiet	<input type="checkbox"/>	EG-Vogelschutzgeb.	<input type="checkbox"/>
Ausgleichsflächen NSG / ND / LSG	<input checked="" type="checkbox"/>	Biosphärenreservat	<input type="checkbox"/>	Nationalpark	<input type="checkbox"/>		
FFH-GEBIET							
Wasserschutzgebiet							
Karte							



Weitere Erhebungsbögen

Interne Nr.	Interne Nr. Zuordnung	DK5	Biotop-Nr.	Kartierung	Zuordnung	DK5 (GK)	Biotop-Nr. (alt)
31135	31134	6626	37	22.09.2001	K	6628	39
31135	31150	6626	74	11.05.2009	N	6628	85
31135	31188	6626	75	11.05.2009	N	6628	86

Zuordnung: N = nachfolgende Kartierung, K = weitere Kartierungen (zeitlich vorher oder nachher)

Erhebungsbogen

B

Projekt	IGS 2013	Interne Nr.	31135
		DK5 DK5-GK	6626 6628
Handlungsbedarf	Nein	DK5 - Name	Kirchdorf
Bearbeitung	EMU	Biotop-Nr. alt	37 39
Räumliche Abbildung	Fläche	Kartierung	29.05.2006
Anzahl Abschnitte	1	Fläche / Länge [m²/m]	60142,3868
		Breite (lineare Abb.) [m]	

Teilflächenbeschreibung

Teilflächentyp		Teilflächen-Nr.	1
Biotoptyp	Halbruderale Gras- und Staudenflur feuchter Standorte (2000)	Biotoptyp	AKF
- Zusatz		- gesetzl. Grundl.	
FFH-LRT		FFH-LRT	
Beschreibung		Entw.potential LRT	
		Hauptfläche	Ja
		Flächenanteil	60 %
		FFH-Unters.Fläche	Nein
		Saatgutfläche	Nein

Zeigerwerte der Pflanzenartenliste (Auswertung)

Standort	Belichtung	halbsonnig	7
Boden	Feuchte	feucht	7,4
	Stickstoff (N)	mäßig stickstoffarm bis stickstoffreich	6,3
	Reaktion	schwach sauer	5,9
Vegetation	Mahdverträglichkeit	schnittempfindlich bis mäßig schnittverträglich	4,4
Zeigerwerte	Futterwert	sehr geringwertiges Futter	2,2
	Wechselfeuchteanzeiger		7
	Giftpflanzen		6
	Überschw.anzeiger		6

Pflanzenartenliste

Gruppe / Pflanzenart	MS	M	W	Vs	St	PA	Ph	Sz	VS	V	G	cf	§	Rote Liste			
														HH	ND	SH	D
Tracheobionta (Gefäßpflanzen)																	
Acer pseudoplatanus (Berg-Ahorn)	7	w		-													
Alopecurus pratensis (Wiesen-Fuchsschwanz)	7	z		-													
Anthriscus sylvestris (Wiesen-Kerbel)	7	w		-													
Calamagrostis canescens (Sumpf-Reitgras)	7	w		-													
Calamagrostis epigejos (Land-Reitgras)	7	z		-													
Callitriche palustris (Sumpf-Wasserstern)	7	z		-										D	3		
Calystegia sepium (Zaun-Winde)	7	z		-													
Cardamine pratensis (Wiesen-Schaumkraut)	7	z		-											V		
Carex acuta (Schlank-Segge)	7	h		-											V		
Carex acutiformis (Sumpf-Segge)	7	w		-													
Cirsium arvense (Acker-Kratzdistel)	7	w		-													
Cirsium palustre (Sumpf-Kratzdistel)	7	z		-													
Cirsium vulgare (Gewöhnliche Kratzdistel)	7	w		-													
Crataegus laevigata (Zweigriffliher Weißdorn)	7	w		-													
Crataegus monogyna (Eingriffliher Weißdorn)	7	w		-													
Dactylis glomerata (Wiesen-Knäuelgras)	7	w		-													
Epilobium angustifolium (Schmalblättriges Weidenröschen)	7	h		-													
Equisetum palustre (Sumpf-Schachtelhalm)	7	h		-													
Filipendula ulmaria (Mädesüß)	7	z		-													

Erhebungsbogen

B

Projekt	IGS 2013	Interne Nr.	31135
		DK5 DK5-GK	6626 6628
Handlungsbedarf	Nein	DK5 - Name	Kirchdorf
Bearbeitung	EMU	Biotop-Nr. alt	37 39
Räumliche Abbildung	Fläche	Kartierung	29.05.2006
Anzahl Abschnitte	1	Fläche / Länge [m²/m]	60142,3868
		Breite (lineare Abb.) [m]	

Pflanzenartenliste

Gruppe / Pflanzenart	MS	M	W	Vs	St	PA	Ph	Sz	VS	V	G	cf	Rote Liste					
													§	HH	ND	SH	D	
Fraxinus excelsior (Gewöhnliche Esche)	7	w		-														
Galium aparine (Kletten-Labkraut)	7	z		-														
Glyceria maxima (Wasser-Schwaden)	7	w		-														
Heraclium sphondylium (Wiesen-Bärenklau)	7	w		-														
Hottonia palustris (Wasserfeder)	7	z		-									b	V		V	V	
Iris pseudacorus (Gelbe Schwertlilie)	7	z		-									b					
Juncus effusus (Flatter-Binse)	7	h		-														
Lemna minor (Kleine Wasserlinse)	7	z		-														
Lolium perenne (Ausdauerndes Weidelgras)	7	w		-														
Lycopus europaeus (Gewöhnlicher Wolfstrapp)	7	w		-														
Lysimachia vulgaris (Gewöhnlicher Gilbweiderich)	7	z		-														
Lythrum salicaria (Blut-Weiderich)	7	w		-														
Persicaria amphibia (Wasser-Knöterich)	7	z		-														
Phalaris arundinacea (Rohr-Glanzgras)	7	h		-														
Phragmites australis (Schilf)	7	h		-														
Poa annua (Einjähriges Rispengras)	7	z		-														
Poa trivialis (Gewöhnliches Rispengras)	7	h		-														
Populus tremula (Zitter-Pappel)	7	w		-														
Ranunculus sceleratus (Gift-Hahnenfuß)	7	w		-														
Rosa canina (Hunds-Rose)	7	z		-														
Rubus fruticosus agg. (Artengruppe Echte Brombeere)	7	h		-														
Salix alba (Silber-Weide)	7	z		-														
Salix cinerea (Grau-Weide)	7	w		-														
Sambucus nigra (Schwarzer Holunder)	7	z		-														
Scrophularia nodosa (Knotige Braunwurz)	7	w		-														
Solanum dulcamara (Bittersüßer Nachtschatten)	7	z		-														
Symphytum officinale (Echter Beinwell)	7	z		-														
Tanacetum vulgare (Rainfarn)	7	w		-														
Urtica dioica (Große Brennessel)	7	h		-														
Vicia angustifolia (Schmalblättrige Wicke)	7	w		-														
Anzahl Rote Liste Arten													2	4	1			
Anzahl Arten													49					

MS: Mengensystem; M: Mengenangabe, W: Bewertung der Art (FFH-Monitoring), Vs: Vegetationsschicht, St: Status, PA: Autor Phänologie; Ph: Phänologie, Sz: Soziabilität, VS: Vitalitätssystem; V: Vitalität, G: Geschlecht, cf: unsichere Bestimmung, §: Schutz nach BNatSchG, HH: Rote Liste Hamburg, Nds: Rote Liste Niedersachsen, SH: Rote Liste Schleswig-Holstein, D: Rote Liste Deutschland

Erhebungsbogen

B

Projekt	IGS 2013	Interne Nr.	31135
		DK5 DK5-GK	6626 6628
Handlungsbedarf	Nein	DK5 - Name	Kirchdorf
Bearbeitung	EMU	Biotop-Nr. alt	37 39
Räumliche Abbildung	Fläche	Kartierung	29.05.2006
Anzahl Abschnitte	1	Fläche / Länge [m²/m]	60142,3868
		Breite (lineare Abb.) [m]	

Teilflächenbeschreibung

Teilflächentyp		Teilflächen-Nr.	2
Biotoptyp	Schilf-Röhricht (2000)	Biotoptyp	NRS
- Zusatz		- gesetzl. Grundl.	
FFH-LRT	kein Lebensraumtyp nach FFH-Richtlinie	FFH-LRT	kein LRT
Beschreibung		Entw.potential LRT	
		Hauptfläche	
		Flächenanteil	30 %
		FFH-Unters.Fläche	Nein
		Saatgutfläche	Nein

Teilflächenbeschreibung

Teilflächentyp		Teilflächen-Nr.	3
Biotoptyp	Graben mittlerer Nährstoffgehalte mit Stillgewässercharakter (2000)	Biotoptyp	FGM
- Zusatz		- gesetzl. Grundl.	
FFH-LRT		FFH-LRT	
Beschreibung		Entw.potential LRT	
		Hauptfläche	
		Flächenanteil	10 %
		FFH-Unters.Fläche	Nein
		Saatgutfläche	Nein