

# Erhebungsbogen

**B**

<b>Projekt</b>	Biotopkartierung Hamburg	<b>Interne Nr.</b>	31405
		<b>DK5   DK5-GK</b>	<b>6626</b> 6628
<b>Handlungsbedarf</b>	Nein	<b>DK5 - Name</b>	Kirchdorf
<b>Bearbeitung</b>	BRA	<b>Biotop-Nr.   alt</b>	<b>32</b> 34
<b>Räumliche Abbildung</b>	Fläche	<b>Kartierung</b>	22.09.2001
<b>Anzahl Abschnitte</b>	1	<b>Fläche / Länge [m<sup>2</sup>/m]</b>	2033,164
		<b>Breite (lineare Abb.) [m]</b>	

**Gesetzlicher Schutz** § 30 (2) 2.2 Sümpfe **Schutz nur teilweise** **Nein**

<b>Gesamtbewertung</b>	6 Wertvoll
– <b>Alter</b>	5 Biotop mittleren Alters, 20 bis 50 Jahre
– <b>Belastungsgrad</b>	6 Flächenhaft geringe oder örtlich stärkere oder Vorbelastung mit deutlichem Einfluß
– <b>Ökolog. Funktion</b>	7 Sehr hohe Bedeutung in einem Biotopkomplex, für den lokalen Biotopverbund oder als Puffer
– <b>Seltenheit</b>	7 Seltener Biotoptyp, mit seltenen oder bedrohten Pflges., gesättigtes Artenspektrum, einige RL-Arten

## Bestandsbeschreibung

Heterogener Feuchtbereich (evtl. Altarmstruktur) mit offenen Bereichen mit Dominanz von nitrophilen Röhrichten und Staudenfluren und Gehölzflächen mit vorherrschendem Bewuchs aus Weiden und Erlen mit Stammdicken von bis zu 30cm. Insgesamt relativ artenarm, gestört und eutroph geprägt.

## Vorkommen an Biotoptypen

1	TF	Typ	HF	F.Anteil
2	BTYP	Biotoptyp		- gesetzl. Grundl.
3	Zusatz	Zusatz zum Biotoptypen		
4	LRT	Lebensraumtyp		
1	1		Ja	70 %
2	NHR	Feuchte Hochstaudenflur nährstoffreicher Standorte (2000)		
1	2			30 %
2	HGF	Naturnahes Gehölz feuchter bis nasser Standorte (2000)		

## Räumliche Lage

<b>Lagebeschreibung</b>	Kirchdorfer Straße	<b>Hochwert (Y)</b>	5926649
<b>Nachbarnutzung/en</b>	Park, Straße, Siedlung	<b>Naturraum</b>	Elbinsel Wilhelmsburg (673.01)
<b>Rechtswert (X)</b>	566992	<b>Gemarkung</b>	Wilhelmsburg (147)
<b>Bezirk</b>	Hamburg-Mitte	<b>Ramsargebiet</b>	<input type="checkbox"/> <b>EG-Vogelschutzgeb.</b>
<b>Stadtteil (OT-Nr.)</b>	Wilhelmsburg (136)	<b>Nationalpark</b>	<input type="checkbox"/>
<b>Digitaler Grünplan</b>	<input checked="" type="checkbox"/> <b>Hafengesamtgebiet</b>		
<b>Ausgleichsflächen</b>	<input type="checkbox"/> <b>Biosphärenreservat</b>		
<b>NSG / ND / LSG</b>			
<b>FFH-GEBIET</b>			
<b>Wasserschutzgebiet</b>			

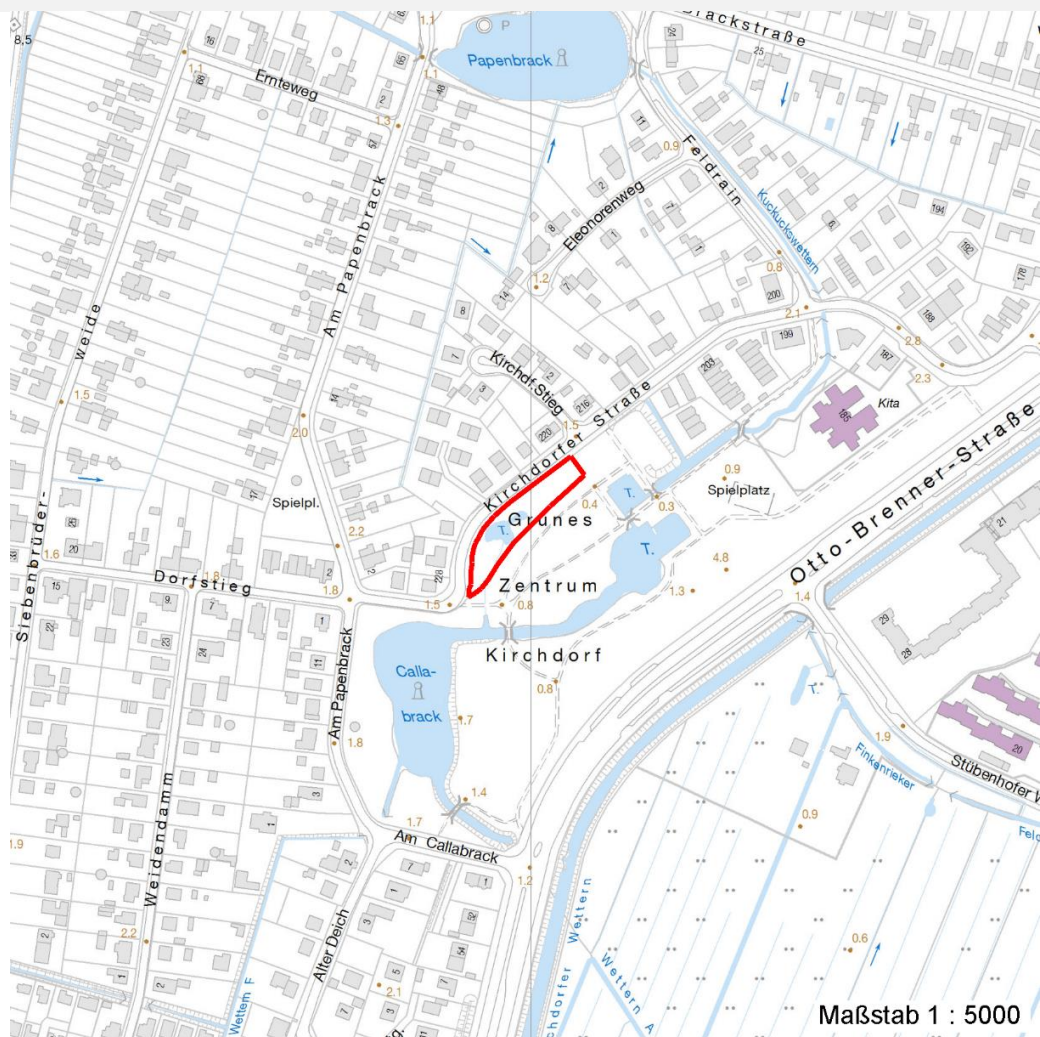
# Erhebungsbogen

**B**

<b>Projekt</b>	Biotopkartierung Hamburg	<b>Interne Nr.</b>	31405	
		<b>DK5   DK5-GK</b>	<b>6626</b>	6628
		<b>DK5 - Name</b>	Kirchdorf	
<b>Handlungsbedarf</b>	Nein	<b>Biotop-Nr.   alt</b>	<b>32</b>	34
<b>Bearbeitung</b>	BRA	<b>Kartierung</b>	22.09.2001	
<b>Räumliche Abbildung</b>	Fläche	<b>Fläche / Länge [m<sup>2</sup>/m]</b>	2033,164	
<b>Anzahl Abschnitte</b>	1	<b>Breite (lineare Abb.) [m]</b>		

## Räumliche Lage

### Karte



## Weitere Erhebungsbögen

Interne Nr.	Interne Nr. Zuordnung	DK5	Biotop-Nr.	Kartierung	Zuordnung	DK5 (GK)	Biotop-Nr. (alt)
31405	31403	6626	32	17.09.2009	K	6628	34

Zuordnung: N = nachfolgende Kartierung, K = weitere Kartierungen (zeitlich vorher oder nachher)

## Foto

Interne Nr.	Index	Dateiname	Aufnahmerichtung
3612	0	6626_32_220901_1.JPG	
3613	0	6626_32_220901_2.JPG	

## Weitere Angaben

Merkmal	Wert
Auswertung	

# Erhebungsbogen

**B**

<b>Projekt</b>	Biotopkartierung Hamburg		<b>Interne Nr.</b>	31405
			<b>DK5   DK5-GK</b>	<b>6626</b> 6628
<b>Handlungsbedarf</b>	Nein		<b>DK5 - Name</b>	Kirchdorf
<b>Bearbeitung</b>	BRA	<b>Kopie</b>	Nein	<b>Biotop-Nr.   alt</b>
<b>Räumliche Abbildung</b>	Fläche			<b>32</b> 34
<b>Anzahl Abschnitte</b>	1			<b>Kartierung</b>
				22.09.2001
				<b>Fläche / Länge [m<sup>2</sup>/m]</b>
				2033,164
				<b>Breite (lineare Abb.) [m]</b>

## Weitere Angaben

Merkmal	Wert
Gefährdung / Einflüsse	Nährstoffreich, vereinzelt Ablagerungen von Gartenabfällen entlang der Straße im NW, Überprägung durch Parknutzung und -pflege im SO
Wertgesichtspunkte	Potentielle Laichgewässer und Sommerlebensräume für Amphibien; Relikt der natürlichen Vegetation; wichtige Ausgleichsfunktionen innerhalb städtischer Gebiete.
zoologisch bedeutsame Strukturen	Alte Bäume mit Höhlen Dichte spontane Gebüsche Kleingewässer Spontane Vegetation jeder Form
Bedeutung für Tiergruppe	Amphibien Vögel
Maßnahmen	Insekten, allgemein Erhalt, Vermüllungen vermeiden; hohe Wasserstände sichern; Flächen nicht nutzen oder pflegen.

## Foto

**Fotodatei**      6626\_32\_220901\_1.JPG

**Bildbeschreibung**  
**Aufnahmerichtung**



**Fotodatei**      6626\_32\_220901\_2.JPG

**Bildbeschreibung**  
**Aufnahmerichtung**



# Erhebungsbogen

**B**

<b>Projekt</b>	Biotopkartierung Hamburg	<b>Interne Nr.</b>	31405
		<b>DK5   DK5-GK</b>	6626 6628
		<b>DK5 - Name</b>	Kirchdorf
<b>Handlungsbedarf</b>	Nein	<b>Biotop-Nr.   alt</b>	32 34
<b>Bearbeitung</b>	BRA	<b>Kartierung</b>	22.09.2001
<b>Räumliche Abbildung</b>	Fläche	<b>Fläche / Länge [m<sup>2</sup>/m]</b>	2033,164
<b>Anzahl Abschnitte</b>	1	<b>Breite (lineare Abb.) [m]</b>	

## Teilflächenbeschreibung

<b>Teilflächentyp</b>		<b>Teilflächen-Nr.</b>	1
<b>Biotoptyp</b>	Feuchte Hochstaudenflur nährstoffreicher Standorte (2000)	<b>Biotoptyp</b>	NHR
<b>- Zusatz</b>		<b>- gesetzl. Grundl.</b>	
<b>FFH-LRT</b>		<b>FFH-LRT</b>	
<b>Beschreibung</b>		<b>Entw.potential LRT</b>	
		<b>Hauptfläche</b>	Ja
		<b>Flächenanteil</b>	70 %
		<b>FFH-Unters.Fläche</b>	Nein
		<b>Saatgutfläche</b>	Nein

## Zeigerwerte der Pflanzenartenliste (Auswertung)

<b>Standort</b>	<b>Belichtung</b>	halbsonnig	7,3
<b>Boden</b>	<b>Feuchte</b>	naß	8,2
	<b>Stickstoff (N)</b>	stickstoffreich	6,6
	<b>Reaktion</b>	schwach sauer	6,3
<b>Vegetation</b>	<b>Mahdverträglichkeit</b>	schnittempfindlich bis mäßig schnittverträglich	4,3
<b>Zeigerwerte</b>	<b>Futterwert</b>	geringwertiges Futter	3,1
	<b>Wechselfeuchteanzeiger</b>		5
	<b>Giftpflanzen</b>		1
	<b>Überschw.anzeiger</b>		8

## Pflanzenartenliste

Gruppe / Pflanzenart	MS	M	W	Vs	St	PA	Ph	Sz	VS	V	G	cf	§	Rote Liste			
														HH	ND	SH	D
<b>Tracheobionta (Gefäßpflanzen)</b>																	
Agrostis stolonifera (Ausläufer-Straußgras)	7	w		-													
Alnus glutinosa (Schwarz-Erle)	7	z		-													
Calystegia sepium (Zaun-Winde)	7	w		-													
Carex acuta (Schlank-Segge)	7	w		-										V			
Carex riparia (Ufer-Segge)	7	z		-													
Cirsium arvense (Acker-Kratzdistel)	7	w		-													
Dactylis glomerata (Wiesen-Knäuelgras)	7	w		-													
Epilobium angustifolium (Schmalblättriges Weidenröschen)	7	w		-													
Epilobium hirsutum (Zottiges Weidenröschen)	7	w		-													
Filipendula ulmaria (Mädesüß)	7	w		-													
Galium palustre (Sumpf-Labkraut)	7	w		-													
Glechoma hederacea (Gundermann)	7	w		-													
Glyceria maxima (Wasser-Schwaden)	7	h		-													
Iris pseudacorus (Gelbe Schwertlilie)	7	w		-									b				
Juncus effusus (Flutter-Binse)	7	h		-													
Lemna minor (Kleine Wasserlinse)	7	w		-													
Lysimachia vulgaris (Gewöhnlicher Gilbweiderich)	7	w		-													
Lythrum salicaria (Blut-Weiderich)	7	w		-													

# Erhebungsbogen

**B**

<b>Projekt</b>	Biotopkartierung Hamburg	<b>Interne Nr.</b>	31405
		<b>DK5   DK5-GK</b>	<b>6626</b> 6628
<b>Handlungsbedarf</b>	Nein	<b>DK5 - Name</b>	Kirchdorf
<b>Bearbeitung</b>	BRA	<b>Biotop-Nr.   alt</b>	<b>32</b> 34
<b>Räumliche Abbildung</b>	Fläche	<b>Kartierung</b>	22.09.2001
<b>Anzahl Abschnitte</b>	1	<b>Fläche / Länge [m<sup>2</sup>/m]</b>	2033,164
		<b>Breite (lineare Abb.) [m]</b>	

## Pflanzenartenliste

Gruppe / Pflanzenart	MS	M	W	Vs	St	PA	Ph	Sz	VS	V	G	cf	Rote Liste					
													§	HH	ND	SH	D	
Nuphar lutea (Gelbe Teichrose)	7	w		-										b				
Persicaria amphibia (Wasser-Knöterich)	7	w		-														
Phalaris arundinacea (Rohr-Glanzgras)	7	h		-														
Phragmites australis (Schilf)	7	z		-														
Poa trivialis (Gewöhnliches Rispengras)	7	z		-														
Prunus padus (Echte Traubenkirsche)	7	w		-														
Prunus spinosa (Schlehe)	7	w		-														
Rubus fruticosus agg. (Artengruppe Echte Brombeere)	7	w		-														
Salix alba (Silber-Weide)	7	z		-														
Salix cinerea (Grau-Weide)	7	w		-														
Scirpus sylvaticus (Wald-Simse)	7	w		-														V
Typha angustifolia (Schmalblättriger Rohrkolben)	7	w		-														
Urtica dioica (Große Brennessel)	7	z		-														
Viburnum opulus (Gewöhnlicher Schneeball)	7	w		-														
<b>Anzahl Rote Liste Arten</b>													<b>2</b>					
<b>Anzahl Arten</b>													<b>32</b>					

MS: Mengensystem; M: Mengenangabe, W: Bewertung der Art (FFH-Monitoring), Vs: Vegetationsschicht, St: Status, PA: Autor Phänologie; Ph: Phänologie, Sz: Soziabilität, VS: Vitalitätssystem; V: Vitalität, G: Geschlecht, cf: unsichere Bestimmung, §: Schutz nach BNatSchG, HH: Rote Liste Hamburg, Nds: Rote Liste Niedersachsen, SH: Rote Liste Schleswig-Holstein, D: Rote Liste Deutschland

## Teilflächenbeschreibung

<b>Teilflächentyp</b>		<b>Teilflächen-Nr.</b>	2
<b>Biotoptyp</b>	Naturnahes Gehölz feuchter bis nasser Standorte (2000)	<b>Biotoptyp</b>	HGF
<b>- Zusatz</b>		<b>- gesetzl. Grundl.</b>	
<b>FFH-LRT</b>		<b>FFH-LRT</b>	
<b>Beschreibung</b>		<b>Entw.potential LRT</b>	
		<b>Hauptfläche</b>	
		<b>Flächenanteil</b>	30 %
		<b>FFH-Unters.Fläche</b>	Nein
		<b>Saatgutfläche</b>	Nein