

Erhebungsbogen

B

Projekt	Biotopkartierung Hamburg	Interne Nr.	132153
		DK5 DK5-GK	6626 6628
		DK5 - Name	Kirchdorf
Handlungsbedarf	Nein	Biotop-Nr. alt	271 113
Bearbeitung	BRA	Kartierung	05.10.2018
Räumliche Abbildung	Linie	Fläche / Länge [m²/m]	149,372
Anzahl Abschnitte	1	Breite (lineare Abb.) [m]	3

Gesetzlicher Schutz kein gesetzl. Schutz **kein gesetzlich geschütztes Biotop** **Schutz nur teilweise** **Nein**

Gesamtbewertung	4	Verarmt, entwicklungsfähig
– Alter	5	Biotop mittleren Alters, 20 bis 50 Jahre
– Belastungsgrad	4	Flächenhaft deutliche Belastung ohne nachh. Schäden
– Ökolog. Funktion	5	Bedeutung in einem Biotopkomplex, für den lokalen Biotopverbund oder als Puffer
– Seltenheit	5	Seltener Biotoptyp, floristisch stark verarmt, ohne seltener Pflges. od. verbr. artenreicher Biotoptyp

Bestandsbeschreibung

Schmaler Hauptgraben, insgesamt 3 m breiter Bereich mit sehr steilen, bis zu 1 m hohen Böschungen. Am Grund mit einer etwa 1 m breiten Wasserfläche, die in der Regel von Wasserschwaden-Röhricht überwachsen ist. Makrophyten sind nur noch in kleien Teilen vorhanden. Insgesamt stark eutrophiert und vermüllt über die letzten Jahre. Teilweise ist Eisenocker im Westen vorhanden. Einzelne stehen im Ufer landschaftstypisch und relativ naturnah mehrstämmige Schwarz-Erlen, die um 40 cm Stammdicke erreichen, stellenweise auch totholzreich und Aufwuchs von Grauweide. Der Graben ist insgesamt sehr artenarm, nitrophytisch bewachsen und entwässert die benachbarten Flächen auf recht niedrigem Niveau.

Vorkommen an Biotoptypen

1	TF	Typ	HF	F.Anteil
2	BTYP	Biotoptyp		- gesetzl. Grundl.
3	Zusatz	Zusatz zum Biotoptypen		
4	LRT	Lebensraumtyp		
1	1		Ja	100 %
2	FGR	Nährstoffreicher Graben mit Stillgewässercharakter (2018)		(§ 30 (2) 1.2)

Räumliche Lage

Lagebeschreibung	Östl. Neuer Brausielgraben		
Nachbarnutzung/en	Kleingärten, Grünland (zeitweilig Acker/Intensivnutzung)		
Rechtswert (X)	567673	Hochwert (Y)	5926314
Bezirk	Hamburg-Mitte	Naturraum	Elbinsel Wilhelmsburg (673.01)
Stadtteil (OT-Nr.)	Wilhelmsburg (136)	Gemarkung	Wilhelmsburg (147)
Digitaler Grünplan	<input type="checkbox"/> Hafengesamtgebiet	<input type="checkbox"/> Ramsargebiet	<input type="checkbox"/> EG-Vogelschutzgeb.
Ausgleichsflächen	<input type="checkbox"/> Biosphärenreservat	<input type="checkbox"/> Nationalpark	<input type="checkbox"/>
NSG / ND / LSG			
FFH-GEBIET			
Wasserschutzgebiet			

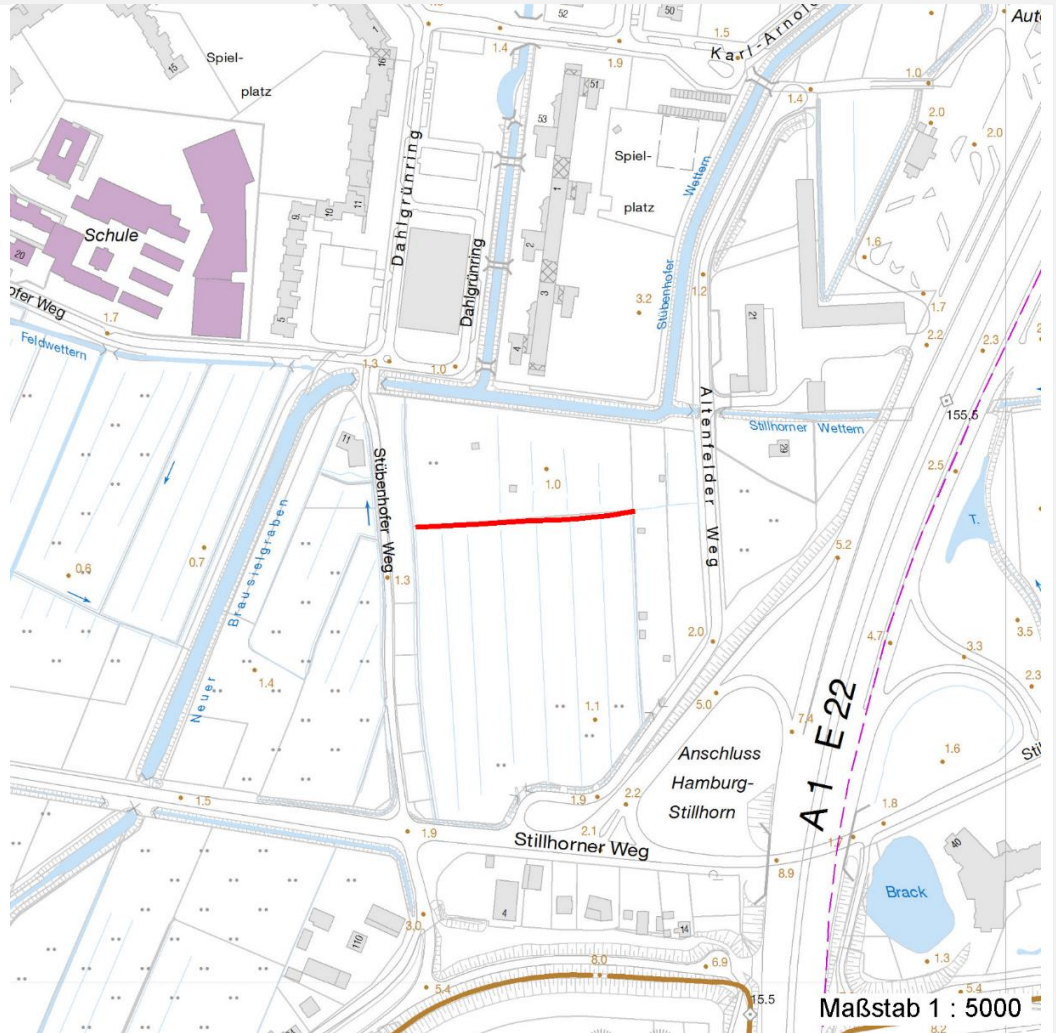
Erhebungsbogen

B

Projekt	Biotopkartierung Hamburg	Interne Nr.	132153
		DK5 DK5-GK	6626 6628
		DK5 - Name	Kirchdorf
Handlungsbedarf	Nein	Biotop-Nr. alt	271 113
Bearbeitung	BRA	Kartierung	05.10.2018
Räumliche Abbildung	Linie	Fläche / Länge [m²/m]	149,372
Anzahl Abschnitte	1	Breite (lineare Abb.) [m]	3

Räumliche Lage

Karte



Weitere Erhebungsbögen

Interne Nr.	Interne Nr. Zuordnung	DK5	Biotop-Nr.	Kartierung	Zuordnung	DK5 (GK)	Biotop-Nr. (alt)
132153	31549	6626	271	07.08.2009	K	6628	113

Zuordnung: N = nachfolgende Kartierung, K = weitere Kartierungen (zeitlich vorher oder nachher)

Foto

Interne Nr.	Index	Dateiname	Aufnahmerichtung
72051	0	6626_271_051018_2.JPG	
72052	0	6626_271_051018_1.JPG	

Weitere Angaben

Merkmal	Wert
---------	------

Auswertung

Erhebungsbogen

B

Projekt	Biotopkartierung Hamburg	Interne Nr.	132153
Handlungsbedarf	Nein	DK5 DK5-GK	6626 6628
Bearbeitung	BRA	DK5 - Name	Kirchdorf
Räumliche Abbildung	Linie	Biotop-Nr. alt	271 113
Anzahl Abschnitte	1	Kartierung	05.10.2018
		Fläche / Länge [m²/m]	149,372
		Breite (lineare Abb.) [m]	3

Weitere Angaben

Merkmal	Wert
Gefährdung/ Einflüsse	Entwässerung der Nachbarflächen, schlechte Wasserqualität, steile Ufer, geringes Niveau der Wasseroberfläche.
Wertgesichtspunkte	Vermutlich dauerhafte Wasserführung, Eignung als Laichgewässer für Erdkröten.
Maßnahmen	Wasserstand im Gebiet dringend anheben

Foto

Fotodatei 6626_271_051018_1.JPG
Bildbeschreibung k.A.
Aufnahmerichtung



Fotodatei 6626_271_051018_2.JPG
Bildbeschreibung k.A.
Aufnahmerichtung



Erhebungsbogen

B

Projekt	Biotopkartierung Hamburg	Interne Nr.	132153
		DK5 DK5-GK	6626 6628
		DK5 - Name	Kirchdorf
Handlungsbedarf	Nein	Biotop-Nr. alt	271 113
Bearbeitung	BRA	Kartierung	05.10.2018
Räumliche Abbildung	Linie	Fläche / Länge [m²/m]	149,372
Anzahl Abschnitte	1	Breite (lineare Abb.) [m]	3

Teilflächenbeschreibung

Teilflächentyp		Teilflächen-Nr.	1
Biotoptyp	Nährstoffreicher Graben mit Stillgewässercharakter (2018)	Biotoptyp	FGR
- Zusatz		- gesetzl. Grundl.	(§ 30 (2) 1.2)
FFH-LRT		FFH-LRT	
Beschreibung		Entw.potential LRT	
		Hauptfläche	Ja
		Flächenanteil	100 %
		FFH-Unters.Fläche	Nein
		Saatgutfläche	Nein

Weitere Angaben

Merkmal	Wert
Boden	
Feuchte	9 - sehr naß
Reaktion	7 - neutral
Stickstoffgehalt	7 - stickstoffreich
Standort, Relief	
Belichtung	8 - sonnig
Veg. - Zeigerwerte	
Anz. Giftpflanzen	3
Anz. Wechselfeuchtezeiger	4
Anz. Überschwemmungsz.	5

Zeigerwerte der Pflanzenartenliste (Auswertung)

Standort	Belichtung	halbsonnig	7,3
Boden	Feuchte	sehr naß	8,9
	Stickstoff (N)	stickstoffreich	7,1
	Reaktion	neutral	7,3
Vegetation	Mahdverträglichkeit	mäßig schnittverträglich (erster Schnitt nicht vor 1. Juli)	4,6
Zeigerwerte	Futterwert	geringwertiges Futter	3
	Wechselfeuchteanzeiger		4
	Giftpflanzen		3
	Überschw.anzeiger		5

Pflanzenartenliste

Gruppe / Pflanzenart	MS	M	W	Vs	St	PA	Ph	Sz	VS	V	G	cf	§	Rote Liste			
														HH	ND	SH	D
Tracheobionta (Gefäßpflanzen)																	
Alisma plantago-aquatica (Gewöhnlicher Froschlöffel)	7	w															
Alnus glutinosa (Schwarz-Erle)	7	z															
Carex hirta (Behaarte Segge)	7	w															
Cirsium vulgare (Gewöhnliche Kratzdistel)	7	w															
Equisetum palustre (Sumpf-Schachtelhalm)	7	z															

Erhebungsbogen

B

Projekt	Biotopkartierung Hamburg	Interne Nr.	132153
		DK5 DK5-GK	6626 6628
		DK5 - Name	Kirchdorf
Handlungsbedarf	Nein	Biotop-Nr. alt	271 113
Bearbeitung	BRA	Kartierung	05.10.2018
Räumliche Abbildung	Linie	Fläche / Länge [m²/m]	149,372
Anzahl Abschnitte	1	Breite (lineare Abb.) [m]	3

Pflanzenartenliste

Gruppe / Pflanzenart	MS	M	W	Vs	St	PA	Ph	Sz	VS	V	G	cf	Rote Liste						
													§	HH	ND	SH	D		
Filipendula ulmaria (Mädesüß)	7	w																	
Fraxinus excelsior (Gewöhnliche Esche)	7	w																	
Glyceria fluitans (Flutender Schwaden)	7	h																	
Glyceria maxima (Wasser-Schwaden)	7	h																	
Heracleum sphondylium (Wiesen-Bärenklau)	7	w																	
Holcus lanatus (Wolliges Honiggras)	7	w																	
Impatiens glandulifera (Drüsiges Springkraut)	7	w																	
Iris pseudacorus (Gelbe Schwertlilie)	7	w												b					
Juncus effusus (Flatter-Binse)	7	w																	
Lemna minor (Kleine Wasserlinse)	7	z																	
Lycopus europaeus (Gewöhnlicher Wolfstrapp)	7	w																	
Phalaris arundinacea (Rohr-Glanzgras)	7	w																	
Phragmites australis (Schilf)	7	w																	
Ranunculus repens (Kriechender Hahnenfuß)	7	z																	
Rorippa amphibia (Wasser-Sumpfkresse)	7	w																	
Rumex acetosa (Großer Sauerampfer)	7	w																	
Salix cinerea (Grau-Weide)	7	w																	
Urtica dioica (Große Brennnessel)	7	w																	
Anzahl Rote Liste Arten																			
Anzahl Arten																	23		

MS: Mengensystem; M: Mengenangabe, W: Bewertung der Art (FFH-Monitoring), Vs: Vegetationsschicht, St: Status, PA: Autor Phänologie; Ph: Phänologie, Sz: Soziabilität, VS: Vitalitätssystem; V: Vitalität, G: Geschlecht, cf: unsichere Bestimmung, §: Schutz nach BNatSchG, HH: Rote Liste Hamburg, Nds: Rote Liste Niedersachsen, SH: Rote Liste Schleswig-Holstein, D: Rote Liste Deutschland