

Erhebungsbogen

B

Projekt	Biotopkartierung Hamburg		Interne Nr.	31164
			DK5 DK5-GK	6626 6628
Handlungsbedarf	Nein		DK5 - Name	Kirchdorf
Bearbeitung	BRA	Kopie Nein	Biotop-Nr. alt	26 26
Räumliche Abbildung	Fläche		Kartierung	22.09.2001
Anzahl Abschnitte	1		Fläche / Länge [m²/m]	29880,5336
			Breite (lineare Abb.) [m]	

Gesetzlicher Schutz	§ 30 (2) 2.5 Binsen- und seggenreiche Nasswiesen	Schutz nur teilweise	Ja
----------------------------	--------------------------------------------------	-----------------------------	----

Gesamtbewertung	6 Wertvoll
– Alter	7 Biotop hohen Alters, 100 bis 200 Jahre
– Belastungsgrad	5 Flächenhaft mittlere oder örtlich starke Belastung
– Ökolog. Funktion	6 Hohe Bedeutung in einem Biotopkomplex, für den lokalen Biotopverbund oder als Puffer
– Seltenheit	6 Seltener Biotoptyp, ohne seltene oder bedrohte Pflges., ungesättigtes Artenspektrum, reliktsche RL-Arten

Bestandsbeschreibung

Großflächig extensiv bzw. derzeit nicht genutztes, zuvor intensiv beweidetes mesophiles bis feuchtes Grünland, evtl. mit Einsaat von Wirtschaftsgräsern. Hohe Anteile von Röhrcharten und Brennesselherden zeigen einen feuchten, eutrophen, unausgewogen genutzten Niedermoorstandort an. Vermutlich hat in der Vergangenheit durch Weidenutzung auf nicht standfestem Moorboden eine erhebliche Trittschädigung und Ruderalisierung der Vegetation stattgefunden, der mit Umbruch und Einsaat begegnet wurde. Derzeit neigt die sehr wüchsige Vegetation durch ausbleibende Nutzung zum Verfilzen und Verarmen.

Das Gebiet ist von zahlreichen, größtenteils verlandeten eutrophen Gräben durchzogen, die ebenfalls nur artenarm, hauptsächlich von Wasserschwadenröhrchart bewachsen sind. Im Gebiet hat eine erhebliche Verarmung an geeigneten Gewässern für die Fortpflanzung von Amphibien stattgefunden.

Vorkommen an Biotoptypen

1	TF	Typ	HF	F.Anteil
2	BTYP	Biotoptyp		- gesetzl. Grundl.
3	Zusatz	Zusatz zum Biotoptypen		
4	LRT	Lebensraumtyp		
1	1		Ja	60 %
2	GMZ	Sonstiges mesophiles Grünland (2000)		
1	2			40 %
2	GFR	Seggen- und binsenarme Feucht- oder Nasswiese nährstoffreicher Standorte (2000)		

Räumliche Lage

Lagebeschreibung	Nördlich der Straße Kornweide			
Nachbarnutzung/en	Grünland, Gräben, Straßen, Gehölzpflanzungen			
Rechtswert (X)	567406	Hochwert (Y)	5926314	
Bezirk	Hamburg-Mitte	Naturraum	Elbinsel Wilhelmsburg (673.01)	
Stadtteil (OT-Nr.)	Wilhelmsburg (136)	Gemarkung	Wilhelmsburg (147)	
Digitaler Grünplan	<input checked="" type="checkbox"/> Hafengesamtgebiet	<input type="checkbox"/> Ramsargebiet	<input type="checkbox"/> EG-Vogelschutzgeb.	<input type="checkbox"/>
Ausgleichsflächen	<input type="checkbox"/> Biosphärenreservat	<input type="checkbox"/> Nationalpark	<input type="checkbox"/>	
NSG / ND / LSG	LSG Wilhelmsburger Elbinsel [HH-2050 / Anteil: 97%]			
FFH-GEBIET				
Wasserschutzgebiet				

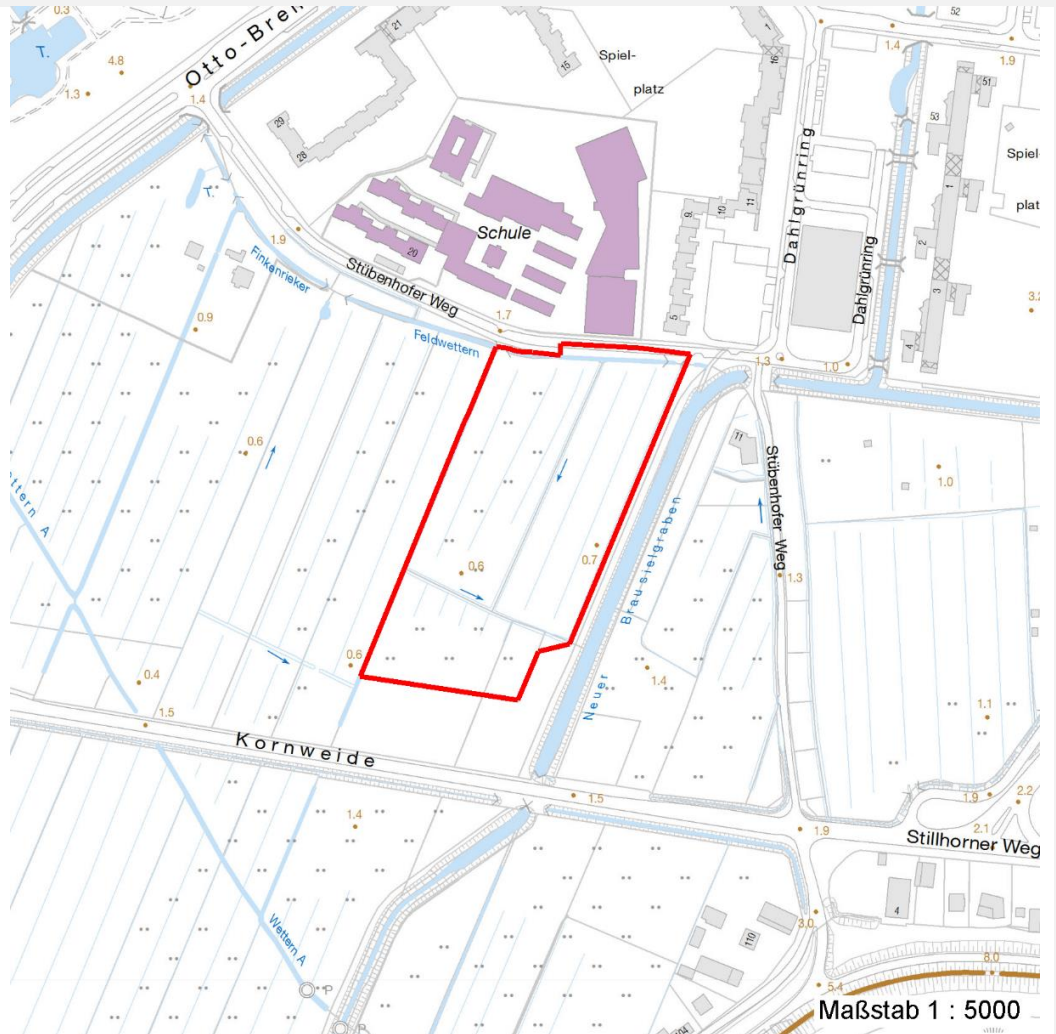
Erhebungsbogen

B

Projekt	Biotopkartierung Hamburg	Interne Nr.	31164	
		DK5 DK5-GK	6626	6628
Handlungsbedarf	Nein	DK5 - Name	Kirchdorf	
Bearbeitung	BRA	Biotop-Nr. alt	26	26
Räumliche Abbildung	Fläche	Kartierung	22.09.2001	
Anzahl Abschnitte	1	Fläche / Länge [m²/m]	29880,5336	
		Breite (lineare Abb.) [m]		

Räumliche Lage

Karte



Weitere Erhebungsbögen

Interne Nr.	Interne Nr. Zuordnung	DK5	Biotop-Nr.	Kartierung	Zuordnung	DK5 (GK)	Biotop-Nr. (alt)
31164	31167	6626	26	15.10.2009	K	6628	26

Zuordnung: N = nachfolgende Kartierung, K = weitere Kartierungen (zeitlich vorher oder nachher)

Weitere Angaben

Merkmal	Wert
Auswertung	
Gefährdung / Einflüsse	Eutroph, unausgeglichene Nutzung, Ruderalisierung, Entwässerung (Düngung?, Umbruch?)
Wertgesichtspunkte	Wertvolles Potential zur Regenerierung von Feuchtgrünland, evtl. Wiesenvogelbrutgebiet, aktuell extensive Nutzung

Erhebungsbogen

B

Projekt	Biotopkartierung Hamburg	Interne Nr.	31164
		DK5 DK5-GK	6626 6628
Handlungsbedarf	Nein	DK5 - Name	Kirchdorf
Bearbeitung	BRA	Biotop-Nr. alt	26 26
Räumliche Abbildung	Fläche	Kartierung	22.09.2001
Anzahl Abschnitte	1	Fläche / Länge [m²/m]	29880,5336
		Breite (lineare Abb.) [m]	

Weitere Angaben

Merkmal	Wert
Maßnahmen	Flächen zu artenreichem Feuchtgrünland entwickeln; vorerst als Mähwiese nutzen; hohe Wasserstände halten; Grabensystem schonend unterhalten; offene Wasserflächen schaffen.

Teilflächenbeschreibung

Teilflächentyp		Teilflächen-Nr.	1
Biotoptyp	Sonstiges mesophiles Grünland (2000)	Biotoptyp	GMZ
- Zusatz		- gesetzl. Grundl.	
FFH-LRT		FFH-LRT	
Beschreibung	Standort: anmoorig, entwässert	Entw.potential LRT	
		Hauptfläche	Ja
		Flächenanteil	60 %
		FFH-Unters.Fläche	Nein
		Saatgutfläche	Nein

Weitere Angaben

Merkmal	Wert
Boden	
Humusform	ton - Niedermoortorf
Feuchte	7 - feucht
Stickstoffgehalt	6 - mäßig stickstoffarm bis stickstoffreich
Standort, Relief	
Neigung - Gelände	N0 - nicht geneigt (<2 %)
Ausrichtung	FL - flach, keine Exposition
Belichtung	7 - halbsonnig
Veg. - Soziologie	
BfN Schlüssel	27.0.01 - Phragmitetalia (Röhrichte und Großseggenrieder) 30.0.01 - Molinietalia caeruleae (Feuchtwiesen) 30.0.02.03 - Cynosurion (Weidelgras-Kammgrasweiden)

Zeigerwerte der Pflanzenartenliste (Auswertung)

Standort	Belichtung	halbsonnig	6,9
Boden	Feuchte	feucht	6,6
	Stickstoff (N)	mäßig stickstoffarm bis stickstoffreich	5,8
	Reaktion	schwach sauer	6
Vegetation	Mahdverträglichkeit	gut schnittverträglich	7
Zeigerwerte	Futterwert	ausreichende Futterqualität	4,8
	Wechselfeuchteanzeiger		5
	Giftpflanzen		1
	Überschw.anzeiger		1

Erhebungsbogen

B

Projekt	Biotopkartierung Hamburg		Interne Nr.	31164	
			DK5 DK5-GK	6626	6628
Handlungsbedarf	Nein		DK5 - Name	Kirchdorf	
Bearbeitung	BRA	Kopie	Biotop-Nr. alt	26	26
Räumliche Abbildung	Fläche	Nein	Kartierung	22.09.2001	
Anzahl Abschnitte	1		Fläche / Länge [m²/m]	29880,5336	
			Breite (lineare Abb.) [m]		

Pflanzenartenliste

Gruppe / Pflanzenart	MS	M	W	Vs	St	PA	Ph	Sz	VS	V	G	cf	§	Rote Liste			
														HH	ND	SH	D
Tracheobionta (Gefäßpflanzen)																	
Agrostis capillaris (Rotes Straußgras)	7	z		-													
Agrostis stolonifera (Ausläufer-Straußgras)	7	h		-													
Alopecurus pratensis (Wiesen-Fuchsschwanz)	7	z		-													
Arrhenatherum elatius (Glatthafer)	7	w		-													
Chenopodium album (Weißer Gänsefuß)	7	w		-													
Cirsium arvense (Acker-Kratzdistel)	7	w		-													
Dactylis glomerata (Wiesen-Knäuelgras)	7	z		-													
Elymus repens (Gewöhnliche Quecke)	7	w		-													
Equisetum palustre (Sumpf-Schachtelhalm)	7	h		-													
Erigeron canadensis (Kanadisches Berufkraut)	7	w		-													
Galeopsis bifida (Zweispaltiger Hohlzahn)	7	w		-													
Glyceria maxima (Wasser-Schwaden)	7	w		-													
Holcus lanatus (Wolliges Honiggras)	7	z		-													
Persicaria hydropiper (Wasserpfeffer)	7	w		-													
Persicaria lapathifolia (Ampfer-Knöterich)	7	w		-													
Phalaris arundinacea (Rohr-Glanzgras)	7	z		-													
Phleum pratense (Wiesen-Lieschgras)	7	h		-													
Plantago lanceolata (Spitz-Wegerich)	7	z		-													
Plantago major major (Großer Wegerich)	7	w		-													
Poa annua (Einjähriges Rispengras)	7	w		-													
Poa trivialis (Gewöhnliches Rispengras)	7	h		-													
Polygonum aviculare (Vogel-Knöterich)	7	w		-													
Ranunculus acris (Scharfer Hahnenfuß)	7	w		-													
Rumex acetosa (Großer Sauerampfer)	7	w		-													
Rumex crispus (Krauser Ampfer)	7	w		-													
Rumex obtusifolius (Stumpfbältriger Ampfer)	7	w		-													
Sonchus arvensis (Acker-Gänsedistel)	7	w		-													
Stellaria alsine (Bach-Sternmiere)	7	w		-									3				
Stellaria graminea (Gras-Sternmiere)	7	w		-													
Urtica dioica (Große Brennnessel)	7	z		-													
	Anzahl Rote Liste Arten													1			
	Anzahl Arten													30			

MS: Mengensystem; M: Mengenangabe, W: Bewertung der Art (FFH-Monitoring), Vs: Vegetationsschicht, St: Status, PA: Autor Phänologie; Ph: Phänologie, Sz: Soziabilität, VS: Vitalitätssystem; V: Vitalität, G: Geschlecht, cf: unsichere Bestimmung, §: Schutz nach BNatSchG, HH: Rote Liste Hamburg, Nds: Rote Liste Niedersachsen, SH: Rote Liste Schleswig-Holstein, D: Rote Liste Deutschland

Erhebungsbogen

B

Projekt	Biotopkartierung Hamburg	Interne Nr.	31164
		DK5 DK5-GK	6626 6628
Handlungsbedarf	Nein	DK5 - Name	Kirchdorf
Bearbeitung	BRA	Biotop-Nr. alt	26 26
Räumliche Abbildung	Fläche	Kartierung	22.09.2001
Anzahl Abschnitte	1	Fläche / Länge [m²/m]	29880,5336
		Breite (lineare Abb.) [m]	

Teilflächenbeschreibung

Teilflächentyp		Teilflächen-Nr.	2
Biototyp	Seggen- und binsenarme Feucht- oder Nasswiese nährstoffreicher Standorte (2000)	Biototyp	GFR
- Zusatz		- gesetzl. Grundl.	
FFH-LRT		FFH-LRT	
Beschreibung		Entw.potential LRT	
		Hauptfläche	
		Flächenanteil	40 %
		FFH-Unters.Fläche	Nein
		Saatgutfläche	Nein