

# Erhebungsbogen

**B**

<b>Projekt</b>	Biotopkartierung Hamburg	<b>Interne Nr.</b>	132156
		<b>DK5   DK5-GK</b>	<b>6626</b> 6628
		<b>DK5 - Name</b>	Kirchdorf
<b>Handlungsbedarf</b>	Nein	<b>Biotop-Nr.   alt</b>	<b>269</b> 108
<b>Bearbeitung</b>	BRA	<b>Kartierung</b>	05.10.2018
<b>Räumliche Abbildung</b>	Linie	<b>Fläche / Länge [m<sup>2</sup>/m]</b>	243,364
<b>Anzahl Abschnitte</b>	1	<b>Breite (lineare Abb.) [m]</b>	4

**Gesetzlicher Schutz** § 30 (2) 1.2 Natürliche oder naturnahe stehende Gewässer **Schutz nur teilweise** **Nein**

<b>Gesamtbewertung</b>	6	Wertvoll
– <b>Alter</b>	6	Biotop mittleren Alters, 50 bis 100 Jahre
– <b>Belastungsgrad</b>	5	Flächenhaft mittlere oder örtlich starke Belastung
– <b>Ökolog. Funktion</b>	6	Hohe Bedeutung in einem Biotopkomplex, für den lokalen Biotopverbund oder als Puffer
– <b>Seltenheit</b>	5	Seltener Biotoptyp, floristisch stark verarmt, ohne seltener Pflges. od. verbr. artenreicher Biotoptyp

## Bestandsbeschreibung

Grenzgraben mit an der Geländeoberfläche rund 4 m Breite, z.T. auf der West-, teils auf der Ostseite gegen die Beweudung abgegrenzt, im übrigen mit betretenen, mitunter flachen und sumpfigen Ufern. In Teilbereichen weidekuhlenartig verbreitert. In Teilbereichen jedoch auch bis zu 0,5 m hohen Ufern in Abhängigkeit vom benachbarten Gelände. Die Wasserfläche ist durchgängig bewachsen von verschiedenen Wasserpflanzenbeständen und Röhrichtarten in den Ufern. Insgesamt sehr artenreich. Die Wasserfläche ist etwa 1 m breit und 0,5 m tief, örtlich etwas getrübt, allerdings keine Verockerung oder Algenbewuchs erkennbar. Insgesamt ist auch hier ähnlich den anderen Gräben des Grünlands aufgrund von Trockenheit eine signifikante Abnahme wertgebender Arten erkennbar.

## Vorkommen an Biototypen

1	TF	Typ	HF	F.Anteil
2	BTYP	Biotoptyp		- gesetzl. Grundl.
3	Zusatz	Zusatz zum Biototypen		
4	LRT	Lebensraumtyp		
1	1		Ja	100 %
2	FGR	Nährstoffreicher Graben mit Stillgewässercharakter (2018)		(§ 30 (2) 1.2)
3	gr	Röhricht-Typ (gr)		

## Räumliche Lage

<b>Lagebeschreibung</b>	Südlich Stübenhofer Weg, östl. Kinderbauernhof		
<b>Nachbarnutzung/en</b>	Weideflächen		
<b>Rechtswert (X)</b>	567221	<b>Hochwert (Y)</b>	5926338
<b>Bezirk</b>	Hamburg-Mitte	<b>Naturraum</b>	Elbinsel Wilhelmsburg (673.01)
<b>Stadtteil (OT-Nr.)</b>	Wilhelmsburg (136)	<b>Gemarkung</b>	Wilhelmsburg (147)
<b>Digitaler Grünplan</b>	<input type="checkbox"/> <b>Hafengesamtgebiet</b>	<input type="checkbox"/> <b>Ramsargebiet</b>	<input type="checkbox"/> <b>EG-Vogelschutzgeb.</b>
<b>Ausgleichsflächen</b>	<input type="checkbox"/> <b>Biosphärenreservat</b>	<input type="checkbox"/> <b>Nationalpark</b>	<input type="checkbox"/>
<b>NSG / ND / LSG</b>	LSG Wilhelmsburger Elbinsel [ HH-2050 / Anteil: 100% ]		
<b>FFH-GEBIET</b>			
<b>Wasserschutzgebiet</b>			

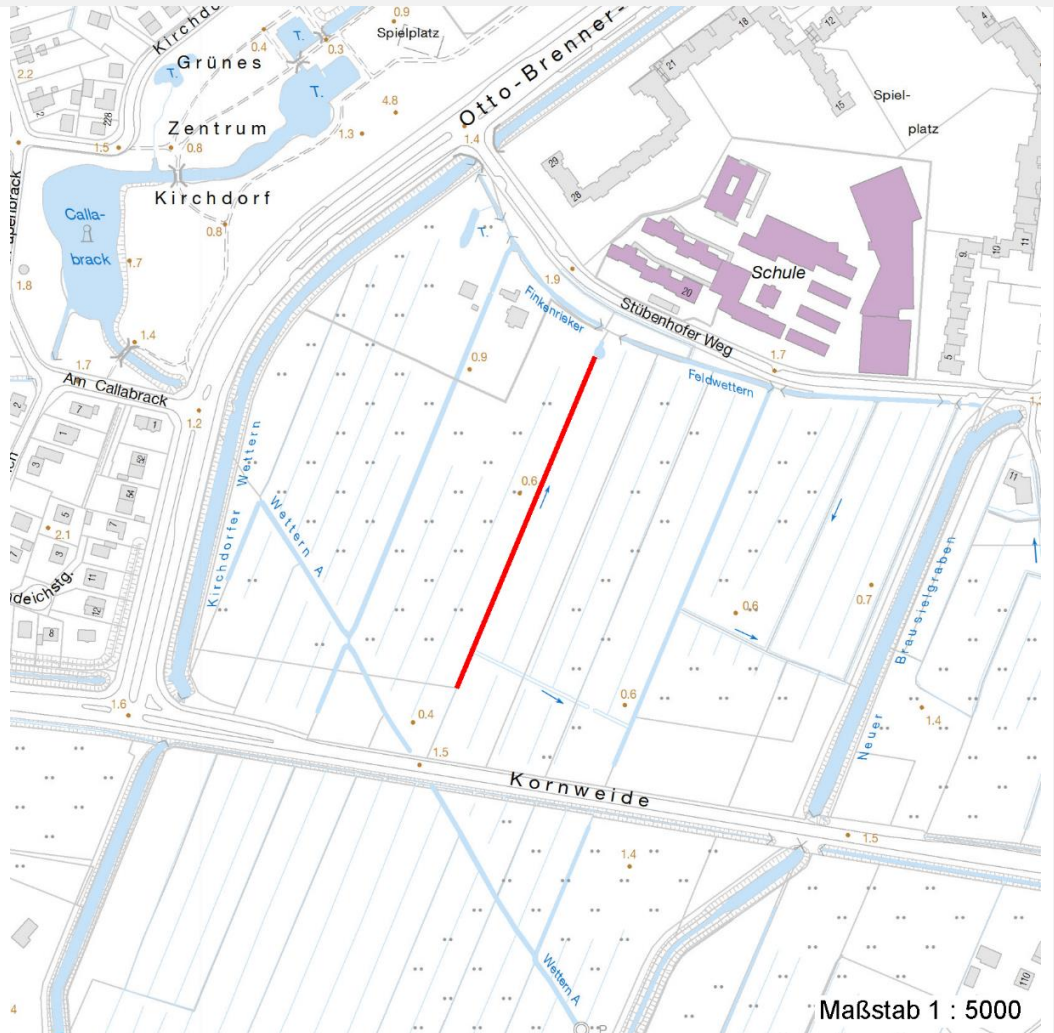
# Erhebungsbogen

**B**

<b>Projekt</b>	Biotopkartierung Hamburg	<b>Interne Nr.</b>	132156
		<b>DK5   DK5-GK</b>	<b>6626</b> 6628
		<b>DK5 - Name</b>	Kirchdorf
<b>Handlungsbedarf</b>	Nein	<b>Biotop-Nr.   alt</b>	<b>269</b> 108
<b>Bearbeitung</b>	BRA	<b>Kartierung</b>	05.10.2018
<b>Räumliche Abbildung</b>	Linie	<b>Fläche / Länge [m<sup>2</sup>/m]</b>	243,364
<b>Anzahl Abschnitte</b>	1	<b>Breite (lineare Abb.) [m]</b>	4

## Räumliche Lage

### Karte



## Weitere Erhebungsbögen

Interne Nr.	Interne Nr. Zuordnung	DK5	Biotop-Nr.	Kartierung	Zuordnung	DK5 (GK)	Biotop-Nr. (alt)
132156	31543	6626	269	15.10.2009	K	6628	108

Zuordnung: N = nachfolgende Kartierung, K = weitere Kartierungen (zeitlich vorher oder nachher)

## Foto

Interne Nr.	Index	Dateiname	Aufnahmerichtung
72058	0	6626_269_051018_1.JPG	

## Weitere Angaben

Merkmal	Wert
<b>Auswertung</b> Gefährdung/ Einflüsse	Trübung, Einflüsse von belastetem Wasser.

## Erhebungsbogen

**B**

<b>Projekt</b>	Biotopkartierung Hamburg	<b>Interne Nr.</b>	132156
		<b>DK5   DK5-GK</b>	<b>6626</b> 6628
<b>Handlungsbedarf</b>	Nein	<b>DK5 - Name</b>	Kirchdorf
<b>Bearbeitung</b>	BRA	<b>Biotop-Nr.   alt</b>	<b>269</b> 108
<b>Räumliche Abbildung</b>	Linie	<b>Kartierung</b>	05.10.2018
<b>Anzahl Abschnitte</b>	1	<b>Fläche / Länge [m<sup>2</sup>/m]</b>	243,364
		<b>Breite (lineare Abb.) [m]</b>	4

### Weitere Angaben

Merkmal	Wert
Wertgesichtspunkte	Dauerhafte Wasserführung, relativ oberflächennah, sehr günstig als Amphibien- und Libellen-Laichgewässer.
Maßnahmen	Möglichst nur extensiv und abschnittsweise unterhalten, hohen Wasserstand dauerhaft sichern.

### Foto

**Fotodatei** 6626\_269\_051018\_1.JPG  
**Bildbeschreibung** k.A.  
**Aufnahmerichtung**

**Fotodatei**  
**Bildbeschreibung**  
**Aufnahmerichtung**



# Erhebungsbogen

**B**

<b>Projekt</b>	Biotopkartierung Hamburg	<b>Interne Nr.</b>	132156
		<b>DK5   DK5-GK</b>	<b>6626</b> 6628
		<b>DK5 - Name</b>	Kirchdorf
<b>Handlungsbedarf</b>	Nein	<b>Biotop-Nr.   alt</b>	<b>269</b> 108
<b>Bearbeitung</b>	BRA	<b>Kartierung</b>	05.10.2018
<b>Räumliche Abbildung</b>	Linie	<b>Fläche / Länge [m<sup>2</sup>/m]</b>	243,364
<b>Anzahl Abschnitte</b>	1	<b>Breite (lineare Abb.) [m]</b>	4

## Teilflächenbeschreibung

<b>Teilflächentyp</b>		<b>Teilflächen-Nr.</b>	1
<b>Biotoptyp</b>	Nährstoffreicher Graben mit Stillgewässercharakter (2018)	<b>Biotoptyp</b>	FGR
- <b>Zusatz</b>	Röhricht-Typ (gr)	- <b>gesetzl. Grundl.</b>	(§ 30 (2) 1.2)
<b>FFH-LRT Beschreibung</b>		<b>FFH-LRT Entw.potential LRT</b>	
		<b>Hauptfläche</b>	Ja
		<b>Flächenanteil</b>	100 %
		<b>FFH-Unters.Fläche</b>	Nein
		<b>Saatgutfläche</b>	Nein

## Weitere Angaben

Merkmal	Wert
<b>Boden</b>	
Feuchte	9 - sehr naß
Reaktion	7 - neutral
Stickstoffgehalt	6 - mäßig stickstoffarm bis stickstoffreich
<b>Gewässer</b>	
Böschungshöhe	0.50 m
Gewässertiefe	0.50 m
Breite	1.00 m
Wasserführung	g - gleichmäßige Wasserführung
Strömung	k - keine Strömung
Trübung	k - klar, keine Trübung
<b>Standort, Relief</b>	
Böschungsneigung	flach - 1:2 bis 1:3
Belichtung	7 - halbsonnig
<b>Veg. - Deckg./Ant.</b>	
naturnahe Uferveg.	100 %
Schwimmbi.veg.	10 %
submerse Veg.	40 %
<b>Veg. - Zeigerwerte</b>	
Anz. Giftpflanzen	6
Anz. Wechselfeuchtezeiger	9
Anz. Überschwemmungsz.	10

# Erhebungsbogen

**B**

<b>Projekt</b>	Biotopkartierung Hamburg		<b>Interne Nr.</b>	132156
			<b>DK5   DK5-GK</b>	<b>6626</b> 6628
			<b>DK5 - Name</b>	Kirchdorf
<b>Handlungsbedarf</b>	Nein		<b>Biotop-Nr.   alt</b>	<b>269</b> 108
<b>Bearbeitung</b>	BRA	<b>Kopie</b> Ja	<b>Kartierung</b>	05.10.2018
<b>Räumliche Abbildung</b>	Linie		<b>Fläche / Länge [m<sup>2</sup>/m]</b>	243,364
<b>Anzahl Abschnitte</b>	1		<b>Breite (lineare Abb.) [m]</b>	4

## Zeigerwerte der Pflanzenartenliste (Auswertung)

<b>Standort</b>	<b>Belichtung</b>	halbsonnig	7,4
<b>Boden</b>	<b>Feuchte</b>	sehr naß	9,4
	<b>Stickstoff (N)</b>	mäßig stickstoffarm bis stickstoffreich	5,9
	<b>Reaktion</b>	neutral	6,5
<b>Vegetation</b>	<b>Mahdverträglichkeit</b>	mäßig schnittverträglich (erster Schnitt nicht vor 1. Juli)	4,8
<b>Zeigerwerte</b>	<b>Futterwert</b>	geringwertiges Futter	2,7
	<b>Wechselfeuchteanzeiger</b>		8
	<b>Giftpflanzen</b>		6
	<b>Überschw.anzeiger</b>		9

## Pflanzenartenliste

Gruppe / Pflanzenart	MS	M	W	Vs	St	PA	Ph	Sz	VS	V	G	cf	§	Rote Liste			
														HH	ND	SH	D
<b>Tracheobionta (Gefäßpflanzen)</b>																	
Agrostis stolonifera (Ausläufer-Straußgras)	7	h															
Bidens cernua (Nickender Zweizahn)	7	w															
Butomus umbellatus (Schwanenblume)	7	w												3			
Callitriche palustris agg. (Artengruppe Sumpf-Wasserstern)	7	z												3			
Carex acuta (Schlank-Segge)	7	h													V		
Carex vesicaria (Blasen-Segge)	7	w												2	V		
Cirsium palustre (Sumpf-Kratzdistel)	7	z															
Elodea nuttallii (Nuttalls Wasserpest)	7	z															
Epilobium hirsutum (Zottiges Weidenröschen)	7	w															
Equisetum fluviatile (Teich-Schachtelhalm)	7	w															
Equisetum palustre (Sumpf-Schachtelhalm)	7	w															
Fraxinus excelsior (Gewöhnliche Esche)	7	w															
Galium aparine (Kletten-Labkraut)	7	w															
Galium palustre (Sumpf-Labkraut)	7	z															
Glechoma hederacea (Gundermann)	7	w															
Glyceria fluitans (Flutender Schwaden)	7	z															
Glyceria maxima (Wasser-Schwaden)	7	h															
Hottonia palustris (Wasserfeder)	7	z											b	V	V		
Hydrocharis morsus-ranae (Froschbiß)	7	w												V	V		
Iris pseudacorus (Gelbe Schwertlilie)	7	z											b				
Juncus articulatus (Glieder-Binse)	7	z															
Juncus effusus (Flatter-Binse)	7	z															
Lemna minor (Kleine Wasserlinse)	7	h															
Lemna trisulca (Dreifurchige Wasserlinse)	7	w												V			
Lotus pedunculatus (Sumpf-Hornklee)	7	w													V		
Lycopus europaeus (Gewöhnlicher Wolfstrapp)	7	h															
Lysimachia vulgaris (Gewöhnlicher Gilbweiderich)	7	w															
Myosotis scorpioides agg. (Artengruppe Sumpf-vergissmeinnicht)	7	w													V		
Oenanthe aquatica (Gemeiner Wasserfenchel)	7	w												V			
Persicaria amphibia (Wasser-Knöterich)	7	w															
Potamogeton acutifolius (Spitzblättriges Laichkraut)	7	w												3	3		
Potentilla anserina (Gänse-Fingerkraut)	7	w															
Ranunculus flammula (Brennender Hahnenfuß)	7	w													V		

# Erhebungsbogen

**B**

<b>Projekt</b>	Biotopkartierung Hamburg	<b>Interne Nr.</b>	132156
		<b>DK5   DK5-GK</b>	<b>6626</b> 6628
		<b>DK5 - Name</b>	Kirchdorf
<b>Handlungsbedarf</b>	Nein	<b>Biotop-Nr.   alt</b>	<b>269</b> 108
<b>Bearbeitung</b>	BRA	<b>Kartierung</b>	05.10.2018
<b>Räumliche Abbildung</b>	Linie	<b>Fläche / Länge [m<sup>2</sup>/m]</b>	243,364
<b>Anzahl Abschnitte</b>	1	<b>Breite (lineare Abb.) [m]</b>	4

## Pflanzenartenliste

Gruppe / Pflanzenart	MS	M	W	Vs	St	PA	Ph	Sz	VS	V	G	cf	§	Rote Liste				
														HH	ND	SH	D	
Ranunculus repens (Kriechender Hahnenfuß)	7	w																
Rorippa amphibia (Wasser-Sumpfkresse)	7	z																
Rumex hydrolapathum (Fluss-Ampfer)	7	z																
Sagittaria sagittifolia (Gewöhnliches Pfeilkraut)	7	z																
Scutellaria galericulata (Sumpf-Helmkraut)	7	w																
Solanum dulcamara (Bittersüßer Nachtschatten)	7	w																
Sparganium erectum (Ästiger Igelkolben)	7	w																
Urtica dioica (Große Brennessel)	7	w																
<b>Algae (Algen)</b>																		
Chara vulgaris (Gewöhnliche Armleuchteralge)	7	z																R
<b>Anzahl Rote Liste Arten</b>														<b>6</b>	<b>3</b>	<b>8</b>	<b>4</b>	
<b>Anzahl Arten</b>														<b>42</b>				

MS: Mengensystem; M: Mengenangabe, W: Bewertung der Art (FFH-Monitoring), Vs: Vegetationsschicht, St: Status, PA: Autor Phänologie; Ph: Phänologie, Sz: Soziabilität, VS: Vitalitätssystem; V: Vitalität, G: Geschlecht, cf: unsichere Bestimmung, §: Schutz nach BNatSchG, HH: Rote Liste Hamburg, Nds: Rote Liste Niedersachsen, SH: Rote Liste Schleswig-Holstein, D: Rote Liste Deutschland