

Erhebungsbogen

B

Projekt	Biotopkartierung Hamburg	Interne Nr.	31506
		DK5 DK5-GK	6626 6628
Handlungsbedarf	Nein	DK5 - Name	Kirchdorf
Bearbeitung	BRA	Biotop-Nr. alt	266 30
Räumliche Abbildung	Linie	Kartierung	22.09.2001
Anzahl Abschnitte	4	Fläche / Länge [m²/m]	932,684
		Breite (lineare Abb.) [m]	

Gesetzlicher Schutz **_ kein gesetzl. Schutz kein gesetzlich geschütztes Biotop** **Schutz nur teilweise** **Nein**

Gesamtbewertung	6 Wertvoll
– Alter	6 Biotop mittleren Alters, 50 bis 100 Jahre
– Belastungsgrad	5 Flächenhaft mittlere oder örtlich starke Belastung
– Ökolog. Funktion	6 Hohe Bedeutung in einem Biotopkomplex, für den lokalen Biotopverbund oder als Puffer
– Seltenheit	6 Seltener Biotoptyp, ohne seltene oder bedrohte Pflges., ungesättigtes Artenspektrum, reliktsische RL-Arten

Bestandsbeschreibung

Bis zu 5 m breiet Grabenbereiche mit sehr flachen, sumpfigen, von Pferden beweideten und zertretenen Uferböschungen, mit bis zu 3m breiten offenen Wasserflächen, gesäumt von Beständen aus Binsen und zahlreichen Seggenarten. Die Wasserflächen sind teilweise von Wasserlinsendecken und Froschbiß bedeckt. Das Wasser ist örtlich durch Triittschäden und Bodenabspülungen stark getrübt und eutrophiert, örtlich jedoch auch durch intensiven Bewuchs aus Wasserfeder, geklärt, meist nur rund 20cm tief.

Vorkommen an Biotoptypen

1	TF	Typ	HF	F.Anteil
2	BTYP	Biotoptyp		- gesetzl. Grundl.
3	Zusatz	Zusatz zum Biotoptypen		
4	LRT	Lebensraumtyp		
1	1		Ja	100 %
2	FGR	Nährstoffreicher Graben mit Stillgewässercharakter (2000)		
3	gn	Niedermoor-Typ (gn)		

Räumliche Lage

Lagebeschreibung	Südl. Stübenhofer Weg im Grünland		
Nachbarnutzung/en	Grünland, beweidet		
Rechtswert (X)	567221	Hochwert (Y)	5926338
Bezirk	Hamburg-Mitte	Naturraum	Elbinsel Wilhelmsburg (673.01)
Stadtteil (OT-Nr.)	Wilhelmsburg (136)	Gemarkung	Wilhelmsburg (147)
Digitaler Grünplan	<input type="checkbox"/> Hafengesamtgebiet	<input type="checkbox"/> Ramsargebiet	<input type="checkbox"/> EG-Vogelschutzgeb.
Ausgleichsflächen	<input type="checkbox"/> Biosphärenreservat	<input type="checkbox"/> Nationalpark	<input type="checkbox"/>
NSG / ND / LSG	LSG Wilhelmsburger Elbinsel [HH-2050 / Anteil: 100%]		
FFH-GEBIET			
Wasserschutzgebiet			

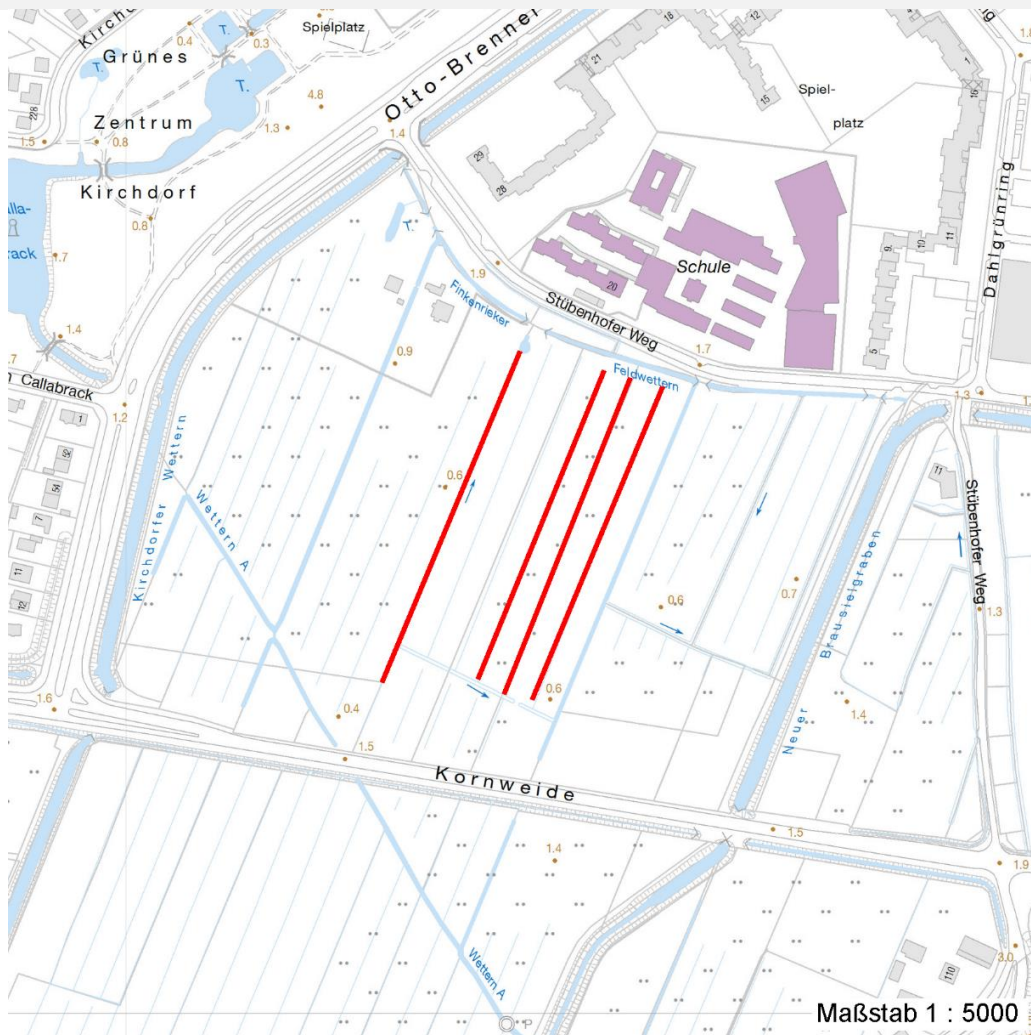
Erhebungsbogen

B

Projekt	Biotopkartierung Hamburg	Interne Nr.	31506	
		DK5 DK5-GK	6626	6628
		DK5 - Name	Kirchdorf	
Handlungsbedarf	Nein	Biotop-Nr. alt	266	30
Bearbeitung	BRA	Kartierung	22.09.2001	
Räumliche Abbildung	Linie	Fläche / Länge [m²/m]	932,684	
Anzahl Abschnitte	4	Breite (lineare Abb.) [m]		

Räumliche Lage

Karte



Weitere Erhebungsbögen

Interne Nr.	Interne Nr. Zuordnung	DK5	Biotop-Nr.	Kartierung	Zuordnung	DK5 (GK)	Biotop-Nr. (alt)
31506	31498	6626	266	15.10.2009	K	6628	30

Zuordnung: N = nachfolgende Kartierung, K = weitere Kartierungen (zeitlich vorher oder nachher)

Weitere Angaben

Merkmal	Wert
Auswertung	
Gefährdung / Einflüsse	Eutrophierung, Verarmung der Vegetation durch Viehtritt und Verlandung
Wertgesichtspunkte	Artenreicher Bewuchs, Eignung als Amphibienbiotop, Vorkommen gefährdeter Arten; Rückzugsraum der niedermoortypischen Flora; große Bedeutung als Laichgewässer wegen der verbreiteten Verlandungstendenzen im Gebiet.
zoologisch bedeutsame Strukturen	Kleingewässer
Bedeutung für Tiergruppe	Fische

Erhebungsbogen

B

Projekt	Biotopkartierung Hamburg	Interne Nr.	31506
		DK5 DK5-GK	6626 6628
Handlungsbedarf	Nein	DK5 - Name	Kirchdorf
Bearbeitung	BRA	Biotop-Nr. alt	266 30
Räumliche Abbildung	Linie	Kartierung	22.09.2001
Anzahl Abschnitte	4	Fläche / Länge [m²/m]	932,684
		Breite (lineare Abb.) [m]	

Weitere Angaben

Merkmal	Wert
Maßnahmen	Wassergebundene Insekten Amphibien Libellen Mollusken Erhalt, hohe Wasserstände sichern, kleinere Abschnitte schonend unterhalten, um offene Wasserflächen dauerhaft im Gebiet zu sichern, Gräben nicht eintiefen, keine weitere Entwässerung im Gebiet. Nachbarnutzungen auf Mähwiese umstellen.

Teilflächenbeschreibung

Teilflächentyp	Nährstoffreicher Graben mit Stillgewässercharakter (2000)	Teilflächen-Nr.	1
Biotoptyp		Biotoptyp	FGR
- Zusatz	Niedermoor-Typ (gn)	- gesetzl. Grundl.	
FFH-LRT		FFH-LRT	
Beschreibung		Entw.potential LRT	
		Hauptfläche	Ja
		Flächenanteil	100 %
		FFH-Unters.Fläche	Nein
		Saatgutfläche	Nein

Weitere Angaben

Merkmal	Wert
Boden	
Feuchte	10 - zeitweise wasserüberstaut
Stickstoffgehalt	6 - mäßig stickstoffarm bis stickstoffreich
Gewässer	
Böschungshöhe	0.20 m
Gewässertiefe	0.20 m
Breite	3.00 m
Wasserführung	g - gleichmäßige Wasserführung
Strömung	k - keine Strömung
Trübung	w - schwache Trübung
Standort, Relief	
Böschungsneigung	sehr flach - < 1:3
Belichtung	7 - halbsonnig
Veg. - Soziologie	
BfN Schlüssel	01.0.01.01 - Lemnion minoris (Wasserlinsendecken) 21.0.01.01 - Agropyro(Elymo)-Rumicion (Flut- und Feuchtpionierrasen) 27.0.01.03 - Magnocaricion (Großseggen-Sümpfe) 30.0.01.03 - Filipendulion (Mädesüß-Uferfluren)

Erhebungsbogen

B

Projekt	Biotopkartierung Hamburg	Interne Nr.	31506
		DK5 DK5-GK	6626 6628
Handlungsbedarf	Nein	DK5 - Name	Kirchdorf
Bearbeitung	BRA	Biotop-Nr. alt	266 30
Räumliche Abbildung	Linie	Kartierung	22.09.2001
Anzahl Abschnitte	4	Fläche / Länge [m²/m]	932,684
		Breite (lineare Abb.) [m]	

Zeigerwerte der Pflanzenartenliste (Auswertung)

Standort	Belichtung	halbsonnig	7,4
Boden	Feuchte	zeitweise wasserüberstaut	9,7
	Stickstoff (N)	mäßig stickstoffarm bis stickstoffreich	5,9
	Reaktion	schwach sauer	6,1
Vegetation	Mahdverträglichkeit	mäßig schnittverträglich (erster Schnitt nicht vor 1. Juli)	4,6
Zeigerwerte	Futterwert	sehr geringwertiges Futter	1,9
	Wechselfeuchteanzeiger		7
	Giftpflanzen		4
	Überschw.anzeiger		7

Pflanzenartenliste

Gruppe / Pflanzenart	MS	M	W	Vs	St	PA	Ph	Sz	VS	V	G	cf	§	Rote Liste			
														HH	ND	SH	D
Tracheobionta (Gefäßpflanzen)																	
Agrostis stolonifera (Ausläufer-Straußgras)	7	z	-														
Alopecurus geniculatus (Knick-Fuchsschwanz)	7	w	-														
Alopecurus pratensis (Wiesen-Fuchsschwanz)	7	w	-														
Butomus umbellatus (Schwanenblume)	7	w	-											3			
Caltha palustris (Sumpf-Dotterblume)	7	w	-										3	3 V V			
Carex acuta (Schlank-Segge)	7	h	-											V			
Carex disticha (Zweizeilige Segge)	7	w	-											V V			
Carex hirta (Behaarte Segge)	7	w	-														
Carex nigra (Wiesen-Segge)	7	w	-											V V			
Carex pseudocyperus (Scheinzyper-Segge)	7	w	-														
Carex rostrata (Schnabel-Segge)	7	w	-											3 V			
Carex x elytroides (Bastard-Segge)	7	w	-											V D			
Cerastium holosteoides (Gewöhnliches Hornkraut)	7	w	-														
Epilobium ciliatum (Drüsiges Weidenröschen)	7	w	-														
Equisetum fluviatile (Teich-Schachtelhalm)	7	w	-														
Glyceria maxima (Wasser-Schwaden)	7	h	-														
Hottonia palustris (Wasserfeder)	7	z	-										b	V V V			
Hydrocharis morsus-ranae (Froschbiß)	7	h	-											V V V			
Iris pseudacorus (Gelbe Schwertlilie)	7	z	-										b				
Juncus effusus (Flutter-Binse)	7	h	-														
Lemna minor (Kleine Wasserlinse)	7	d	-														
Lycopus europaeus (Gewöhnlicher Wolfstrapp)	7	w	-														
Lysimachia vulgaris (Gewöhnlicher Gilbweiderich)	7	w	-														
Lythrum salicaria (Blut-Weiderich)	7	w	-														
Persicaria amphibia (Wasser-Knöterich)	7	w	-														
Rubus fruticosus agg. (Artengruppe Echte Brombeere)	7	w	-														
Rumex hydrolapathum (Fluss-Ampfer)	7	h	-														
Sagittaria sagittifolia (Gewöhnliches Pfeilkraut)	7	w	-														
Solanum dulcamara (Bittersüßer Nachtschatten)	7	w	-														
Sparganium erectum (Ästiger Igelkolben)	7	w	-														
Stellaria alsine (Bach-Sternmiere)	7	w	-											3			

Erhebungsbogen

B

Projekt	Biotopkartierung Hamburg	Interne Nr.	31506
		DK5 DK5-GK	6626 6628
Handlungsbedarf	Nein	DK5 - Name	Kirchdorf
Bearbeitung	BRA	Biotop-Nr. alt	266 30
Räumliche Abbildung	Linie	Kartierung	22.09.2001
Anzahl Abschnitte	4	Fläche / Länge [m²/m]	932,684
		Breite (lineare Abb.) [m]	

Pflanzenartenliste

Gruppe / Pflanzenart	MS	M	W	Vs	St	PA	Ph	Sz	VS	V	G	cf	§	Rote Liste			
														HH	ND	SH	D
Anzahl Rote Liste Arten														7	2	8	4
Anzahl Arten														31			

MS: Mengensystem; M: Mengenangabe, W: Bewertung der Art (FFH-Monitoring), Vs: Vegetationsschicht, St: Status, PA: Autor Phänologie; Ph: Phänologie, Sz: Soziabilität, VS: Vitalitätssystem; V: Vitalität, G: Geschlecht, cf: unsichere Bestimmung, §: Schutz nach BNatSchG, HH: Rote Liste Hamburg, Nds: Rote Liste Niedersachsen, SH: Rote Liste Schleswig-Holstein, D: Rote Liste Deutschland