

Erhebungsbogen

B

Projekt	Biotopkartierung Hamburg	Interne Nr.	31498
		DK5 DK5-GK	6626 6628
Handlungsbedarf	Nein	DK5 - Name	Kirchdorf
Bearbeitung	BRA	Biotop-Nr. alt	266 30
Räumliche Abbildung	Linie	Kartierung	15.10.2009
Anzahl Abschnitte	6	Fläche / Länge [m²/m]	1250,963
		Breite (lineare Abb.) [m]	

Gesetzlicher Schutz kein gesetzl. Schutz **kein gesetzlich geschütztes Biotop** **Schutz nur teilweise** **Nein**

Gesamtbewertung	6	Wertvoll
– Alter	6	Biotop mittleren Alters, 50 bis 100 Jahre
– Belastungsgrad	6	Flächenhaft geringe oder örtlich stärkere oder Vorbelastung mit deutlichem Einfluß
– Ökolog. Funktion	7	Sehr hohe Bedeutung in einem Biotopkomplex, für den lokalen Biotopverbund oder als Puffer
– Seltenheit	6	Seltener Biotoptyp, ohne seltene oder bedrohte Pflges., ungesättigtes Artenspektrum, reliktsche RL-Arten

Bestandsbeschreibung

Das ehemals offene, wasserführende Grabensystem ist derzeit vollständig verlandet, mit sehr großen Beständen von Wasserschwaden, Rohrkolben und Igelkolben. Darunter ca. 30 cm unter dem benachbarten Gelände ist noch offenes Wasser erkennbar, das z.T. relativ gute Wasserqualität hat und von Moosen durchwachsen ist. Kleine, offene Grabenabschnitte im Norden sind von Froschbiß und Wasserstern durchwachsen. Die Wassertiefe beträgt immer noch rund 30 cm, offene Wasserflächen sind aufgrund der Verlandung jedoch fast nicht mehr vorhanden. Die Röhrichte sind recht einartig und unduldsam, wüchsig, nitrophytisch. In den Randbereichen findet eine regelmäßige Beweidung statt, so dass hier breite, sumfpige, kurzgefressene Ufer vorhanden sind, örtlich mit etwas Restwasser, auf dem Wasserlinsen wachsen. Insgesamt breite Grabenstrukturen, an der Geländeoberfläche jeweils um rund 5 m breit, jedoch fast vollständiger Verlust der Qualitäten als Offengewässer. Einige Grabenabschnitte sind weniger stark verlandet bzw. befressen und durchweidet. Hier sind auch offene Wasserflächen erhalten. Durch das Artenpotenzial besteht bei moderater Unterhaltung vermutlich Schutz nach § 28 als Niedermoorgraben.

Vorkommen an Biotoptypen

1	TF	Typ	HF	F.Anteil
2	BTYP	Biotoptyp	- gesetzl. Grundl.	
3	Zusatz	Zusatz zum Biotoptypen		
4	LRT	Lebensraumtyp		
1	1		Ja	100 %
2	FGV	Stark verlandeter, austrocknender Graben (2000)		
3	gr	Röhricht-Typ (gr)		

Räumliche Lage

Lagebeschreibung

Nachbarnutzung/en

Rechtswert (X)	567300	Hochwert (Y)	5926324
Bezirk	Hamburg-Mitte	Naturraum	Elbinsel Wilhelmsburg (673.01)
Stadtteil (OT-Nr.)	Wilhelmsburg (136)	Gemarkung	Wilhelmsburg (147)
Digitaler Grünplan	<input type="checkbox"/> Hafengesamtgebiet	<input type="checkbox"/> Ramsargebiet	<input type="checkbox"/> EG-Vogelschutzgeb.
Ausgleichsflächen	<input type="checkbox"/> Biosphärenreservat	<input type="checkbox"/> Nationalpark	<input type="checkbox"/>
NSG / ND / LSG	LSG Wilhelmsburger Elbinsel [HH-2050 / Anteil: 98%]		
FFH-GEBIET			
Wasserschutzgebiet			

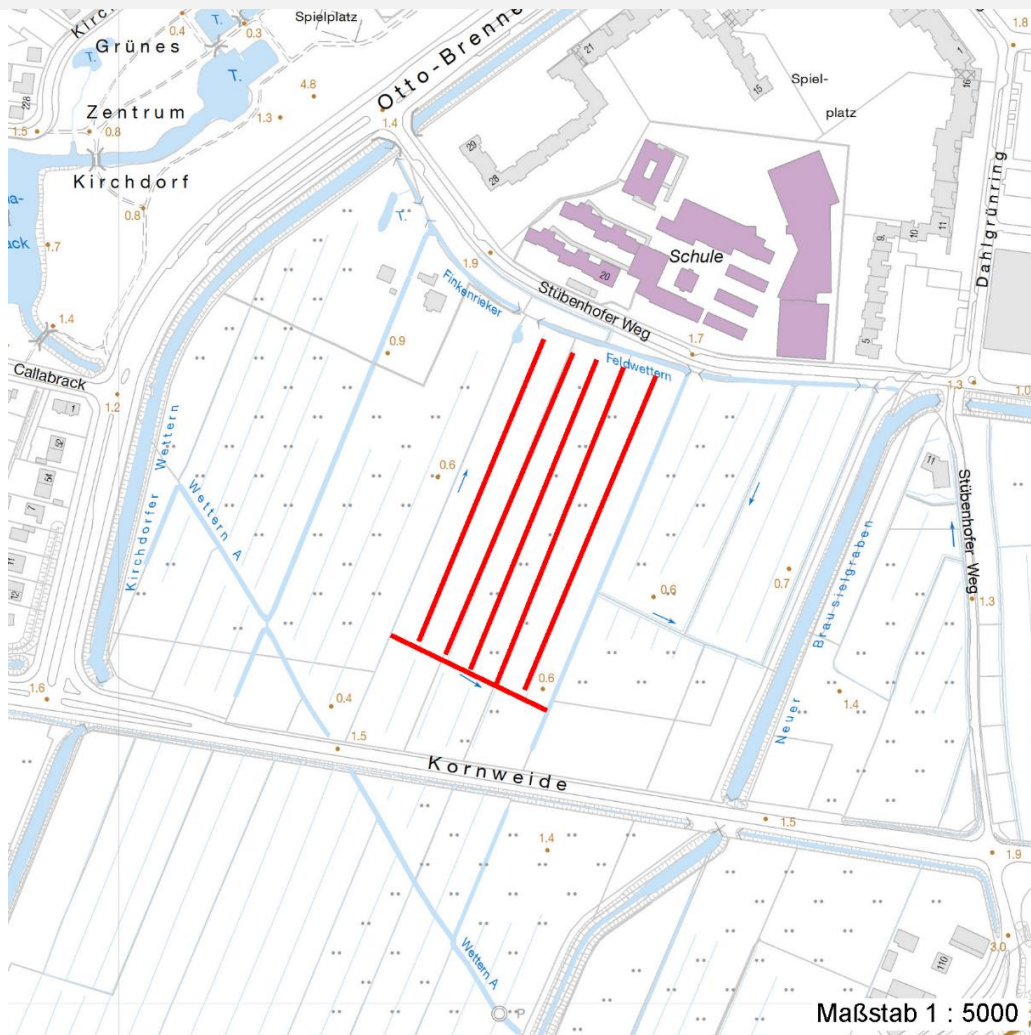
Erhebungsbogen

B

Projekt	Biotopkartierung Hamburg	Interne Nr.	31498
		DK5 DK5-GK	6626 6628
		DK5 - Name	Kirchdorf
Handlungsbedarf	Nein	Biotop-Nr. alt	266 30
Bearbeitung	BRA	Kartierung	15.10.2009
Räumliche Abbildung	Linie	Fläche / Länge [m²/m]	1250,963
Anzahl Abschnitte	6	Breite (lineare Abb.) [m]	

Räumliche Lage

Karte



Weitere Erhebungsbögen

Interne Nr.	Interne Nr. Zuordnung	DK5	Biotop-Nr.	Kartierung	Zuordnung	DK5 (GK)	Biotop-Nr. (alt)
31498	31506	6626	266	22.09.2001	K	6628	30

Zuordnung: N = nachfolgende Kartierung, K = weitere Kartierungen (zeitlich vorher oder nachher)

Foto

Interne Nr.	Index	Dateiname	Aufnahmerichtung
25318	0	6626_266_151009_1.JPG	
25319	0	6626_266_151009_2.JPG	
25320	0	6626_266_151009_3.JPG	

Weitere Angaben

Merkmal **Wert**

Auswertung

08.04.2020

Erhebungsbogen

B

Projekt	Biotopkartierung Hamburg	Interne Nr.	31498
		DK5 DK5-GK	6626 6628
Handlungsbedarf	Nein	DK5 - Name	Kirchdorf
Bearbeitung	BRA	Biotop-Nr. alt	266 30
Räumliche Abbildung	Linie	Kartierung	15.10.2009
Anzahl Abschnitte	6	Fläche / Länge [m²/m]	1250,963
		Breite (lineare Abb.) [m]	

Weitere Angaben

Merkmal	Wert
Gefährdung / Einflüsse	Vollständige Verlandung, Verlust der offenen Wasserflächen und der Eignung als Amphibien- und Libellengewässer sowie als Lebensraum für Wasserpflanzen.
Wertgesichtspunkte	Relativ oberflächennahe Wasserführung, mäßig artenreich, Vorkommen gefährdeter Arten.
Maßnahmen	Gräben schonend unterhalten, Teile der Vegetation dabei erhalten.

Foto

Fotodatei 6626_266_151009_1.JPG

Bildbeschreibung
Aufnahmerichtung



Fotodatei 6626_266_151009_2.JPG

Bildbeschreibung
Aufnahmerichtung



Foto

Fotodatei 6626_266_151009_3.JPG

Bildbeschreibung
Aufnahmerichtung



Fotodatei

Bildbeschreibung
Aufnahmerichtung

Erhebungsbogen

B

Projekt	Biotopkartierung Hamburg	Interne Nr.	31498
		DK5 DK5-GK	6626 6628
Handlungsbedarf	Nein	DK5 - Name	Kirchdorf
Bearbeitung	BRA	Biotop-Nr. alt	266 30
Räumliche Abbildung	Linie	Kartierung	15.10.2009
Anzahl Abschnitte	6	Fläche / Länge [m²/m]	1250,963
		Breite (lineare Abb.) [m]	

Teilflächenbeschreibung

Teilflächentyp		Teilflächen-Nr.	1
Biotoptyp	Stark verlandeter, austrocknender Graben (2000)	Biotoptyp	FGV
- Zusatz	Röhricht-Typ (gr)	- gesetzl. Grundl.	
FFH-LRT		FFH-LRT	
Beschreibung		Entw.potential LRT	
		Hauptfläche	Ja
		Flächenanteil	100 %
		FFH-Unters.Fläche	Nein
		Saatgutfläche	Nein

Weitere Angaben

Merkmal	Wert
Boden	
Feuchte	10 - zeitweise wasserüberstaut
Reaktion	6 - schwach sauer
Stickstoffgehalt	6 - mäßig stickstoffarm bis stickstoffreich
Gewässer	
Böschungshöhe	0.30 m
Gewässertiefe	0.20 m
Breite	2.00 m
Wasserführung	w - wechselnde Wasserstände
Strömung	k - keine Strömung
Trübung	k - klar, keine Trübung
Standort, Relief	
Belichtung	8 - sonnig
Veg. - Deckg./Ant.	
naturnahe Uferveg.	100 %
Schwimmbi.veg.	30 %
submerse Veg.	10 %
Veg. - Zeigerwerte	
Anz. Wechselfeuchtezeiger	1
Anz. Überschwemmungsz.	5
Veg. - Soziologie	
BfN Schlüssel	01.0.01.01 - Lemnion minoris (Wasserlinsendecken) 01.0.01.01.2 - Hydrochariden-Gruppe (Froschbiß- und Krebscherenges.) 18.0.01.01 - Bidention tripartitae (Zweizahnfluren i.e.S.) 21.0.01 - Agrostietalia stoloniferae (Flut- und Feuchtpionierrasen) 27 - Phragmitetea (Röhrichte und Großseggenrieder)

Erhebungsbogen

B

Projekt	Biotopkartierung Hamburg	Interne Nr.	31498
		DK5 DK5-GK	6626 6628
Handlungsbedarf	Nein	DK5 - Name	Kirchdorf
Bearbeitung	BRA	Biotop-Nr. alt	266 30
Räumliche Abbildung	Linie	Kartierung	15.10.2009
Anzahl Abschnitte	6	Fläche / Länge [m²/m]	1250,963
		Breite (lineare Abb.) [m]	

Zeigerwerte der Pflanzenartenliste (Auswertung)

Standort	Belichtung	halbsonnig	7,5
Boden	Feuchte	sehr naß	9,4
	Stickstoff (N)	mäßig stickstoffarm bis stickstoffreich	5,7
	Reaktion	schwach sauer	5,9
Vegetation	Mahdverträglichkeit	schnittempfindlich bis mäßig schnittverträglich	4
Zeigerwerte	Futterwert	sehr geringwertiges Futter	1,6
	Wechselfeuchteanzeiger		8
	Giftpflanzen		6
	Überschw.anzeiger		13

Pflanzenartenliste

Gruppe / Pflanzenart	MS	M	W	Vs	St	PA	Ph	Sz	VS	V	G	cf	§	Rote Liste				
														HH	ND	SH	D	
Tracheobionta (Gefäßpflanzen)																		
Agrostis stolonifera (Ausläufer-Straußgras)	7	z		-	-													
Alopecurus geniculatus (Knick-Fuchsschwanz)	7	w		-	-													
Alopecurus pratensis (Wiesen-Fuchsschwanz)	7	w		-	-													
Bidens cernua (Nickender Zweizahn)	7	z		-	-													
Butomus umbellatus (Schwanenblume)	7	w		-	-									3				
Calamagrostis canescens (Sumpf-Reitgras)	7	z		-	-													
Callitriche palustris agg. (Artengruppe Sumpf-Wasserstern)	7	z		-	-									3				
Caltha palustris (Sumpf-Dotterblume)	7	w		-	-									3	3	V	V	
Carex acuta (Schlank-Segge)	7	z		-	-											V		
Carex canescens (Graue Segge)	7	z		-	-									3		V		
Carex disticha (Zweizeilige Segge)	7	w		-	-									V		V		
Carex hirta (Behaarte Segge)	7	w		-	-													
Carex nigra (Wiesen-Segge)	7	w		-	-									V		V		
Carex pseudocyperus (Scheinzyper-Segge)	7	w		-	-													
Carex rostrata (Schnabel-Segge)	7	w		-	-									3		V		
Carex x elytroides (Bastard-Segge)	7	w		-	-											V	D	
Cerastium holosteoides (Gewöhnliches Hornkraut)	7	w		-	-													
Dactylis glomerata (Wiesen-Knäuelgras)	7	w		-	-													
Eleocharis palustris (Gewöhnliche Sumpfsimse)	7	w		-	-													
Epilobium ciliatum (Drüsiges Weidenröschen)	7	w		-	-													
Epilobium palustre (Sumpf-Weidenröschen)	7	w		-	-									V			V	
Equisetum fluviatile (Teich-Schachtelhalm)	7	h		-	-													
Equisetum palustre (Sumpf-Schachtelhalm)	7	w		-	-													
Galium palustre (Sumpf-Labkraut)	7	w		-	-													
Glyceria fluitans (Flutender Schwaden)	7	z		-	-													
Glyceria maxima (Wasser-Schwaden)	7	h		-	-													
Holcus lanatus (Wolliges Honiggras)	7	w		-	-													
Hottonia palustris (Wasserfeder)	7	z		-	-									b	V		V	V
Hydrocharis morsus-ranae (Froschbiß)	7	z		-	-									V		V	V	
Iris pseudacorus (Gelbe Schwertlilie)	7	z		-	-									b				
Juncus effusus (Flatter-Binse)	7	h		-	-													
Lemna minor (Kleine Wasserlinse)	7	h		-	-													
Lemna trisulca (Dreifurchige Wasserlinse)	7	z		-	-									V				
Lotus pedunculatus (Sumpf-Hornklee)	7	w		-	-												V	
Lycopus europaeus (Gewöhnlicher Wolfstrapp)	7	w		-	-													

Erhebungsbogen

B

Projekt	Biotopkartierung Hamburg	Interne Nr.	31498
		DK5 DK5-GK	6626 6628
Handlungsbedarf	Nein	DK5 - Name	Kirchdorf
Bearbeitung	BRA	Biotop-Nr. alt	266 30
Räumliche Abbildung	Linie	Kartierung	15.10.2009
Anzahl Abschnitte	6	Fläche / Länge [m²/m]	1250,963
		Breite (lineare Abb.) [m]	

Pflanzenartenliste

Gruppe / Pflanzenart	MS	M	W	Vs	St	PA	Ph	Sz	VS	V	G	cf	§	Rote Liste			
														HH	ND	SH	D
Lysimachia thyrsoflora (Straußblütiger Gilbweiderich)	7	z		-	-									3		3	V
Lysimachia vulgaris (Gewöhnlicher Gilbweiderich)	7	w		-	-												
Lythrum salicaria (Blut-Weiderich)	7	w		-	-												
Pericaria amphibia (Wasser-Knöterich)	7	w		-	-												
Ranunculus flammula (Brennender Hahnenfuß)	7	z		-	-												V
Rorippa amphibia (Wasser-Sumpfkresse)	7	w		-	-												
Rumex hydrolapathum (Fluss-Ampfer)	7	z		-	-												
Sagittaria sagittifolia (Gewöhnliches Pfeilkraut)	7	w		-	-												
Solanum dulcamara (Bittersüßer Nachtschatten)	7	w		-	-												
Sparganium erectum (Ästiger Igelkolben)	7	h		-	-												
Stellaria alsine (Bach-Sternmiere)	7	w		-	-									3			
Typha latifolia (Breitblättriger Rohrkolben)	7	z		-	-												
Veronica scutellata (Schild-Ehrenpreis)	7	w		-	-									2		3	
Anzahl Rote Liste Arten														12	3	13	6
Anzahl Arten														48			

MS: Mengensystem; M: Mengenangabe, W: Bewertung der Art (FFH-Monitoring), Vs: Vegetationsschicht, St: Status, PA: Autor Phänologie; Ph: Phänologie, Sz: Soziabilität, VS: Vitalitätssystem; V: Vitalität, G: Geschlecht, cf: unsichere Bestimmung, §: Schutz nach BNatSchG, HH: Rote Liste Hamburg, Nds: Rote Liste Niedersachsen, SH: Rote Liste Schleswig-Holstein, D: Rote Liste Deutschland