

Erhebungsbogen

B

Projekt	Biotopkartierung Hamburg, Datenbestand aus FoxPro	Interne Nr.	31492
		DK5 DK5-GK	6626 6628
Handlungsbedarf	Nein	DK5 - Name	Kirchdorf
Bearbeitung	GA4 Kopie Nein	Biotop-Nr. alt	260 1
Räumliche Abbildung	Linie	Kartierung	15.09.1979
Anzahl Abschnitte	14	Fläche / Länge [m²/m]	2477,061
		Breite (lineare Abb.) [m]	

Gesetzlicher Schutz _ kein gesetzl. Schutz kein gesetzlich geschütztes Biotop **Schutz nur teilweise** Nein

Gesamtbewertung 0 keine Angabe

- Alter
- Belastungsgrad
- Ökolog. Funktion
- Seltenheit

Bestandsbeschreibung

Wettern um die Siedlung Kirchdorf-Süd herum, begradigt, tief ausgebaggert, mit Steinen ausgemauert, Regenwassereinläufe, Ufer mit Rasen bewachsen, gemäht.
Breite ca. 5m, Tiefe (Straße/Wasser) ca. 3-4m.
Wasser langsam fließend, sehr schmutzig braun, keine Wasserpflanzen, keine Bäume und Sträucher.
Oft Abfälle, Müll und Schutt.

Spezielle Nutzungen: Benachbart: Straßen, Wohnbebauung, Weiden.

Nutzungsintensität:

Vorkommende Pflanzengesellschaften:

Vorkommen an Biotoptypen

1	TF	Typ	HF	F.Anteil
2	BTYP	Biotoptyp	- gesetzl. Grundl.	
3	Zusatz	Zusatz zum Biotoptypen		
4	LRT	Lebensraumtyp		
1	1		Ja	100 %
2	FLH	Wettern, Hauptgraben (2000)		

Räumliche Lage

Lagebeschreibung	Siedlung Kirchdorf-Süd		
Nachbarnutzung/en			
Rechtswert (X)	567084	Hochwert (Y)	5926402
Bezirk	Hamburg-Mitte	Naturraum	Elbinsel Wilhelmsburg (673.01)
Stadtteil (OT-Nr.)	Wilhelmsburg (136)	Gemarkung	Wilhelmsburg (147)
Digitaler Grünplan	<input checked="" type="checkbox"/> Hafengesamtgebiet	<input type="checkbox"/> Ramsargebiet	<input type="checkbox"/> EG-Vogelschutzgeb.
Ausgleichsflächen	<input type="checkbox"/> Biosphärenreservat	<input type="checkbox"/> Nationalpark	<input type="checkbox"/>
NSG / ND / LSG	LSG Wilhelmsburger Elbinsel [HH-2050 / Anteil: 30%]		
FFH-GEBIET			
Wasserschutzgebiet			

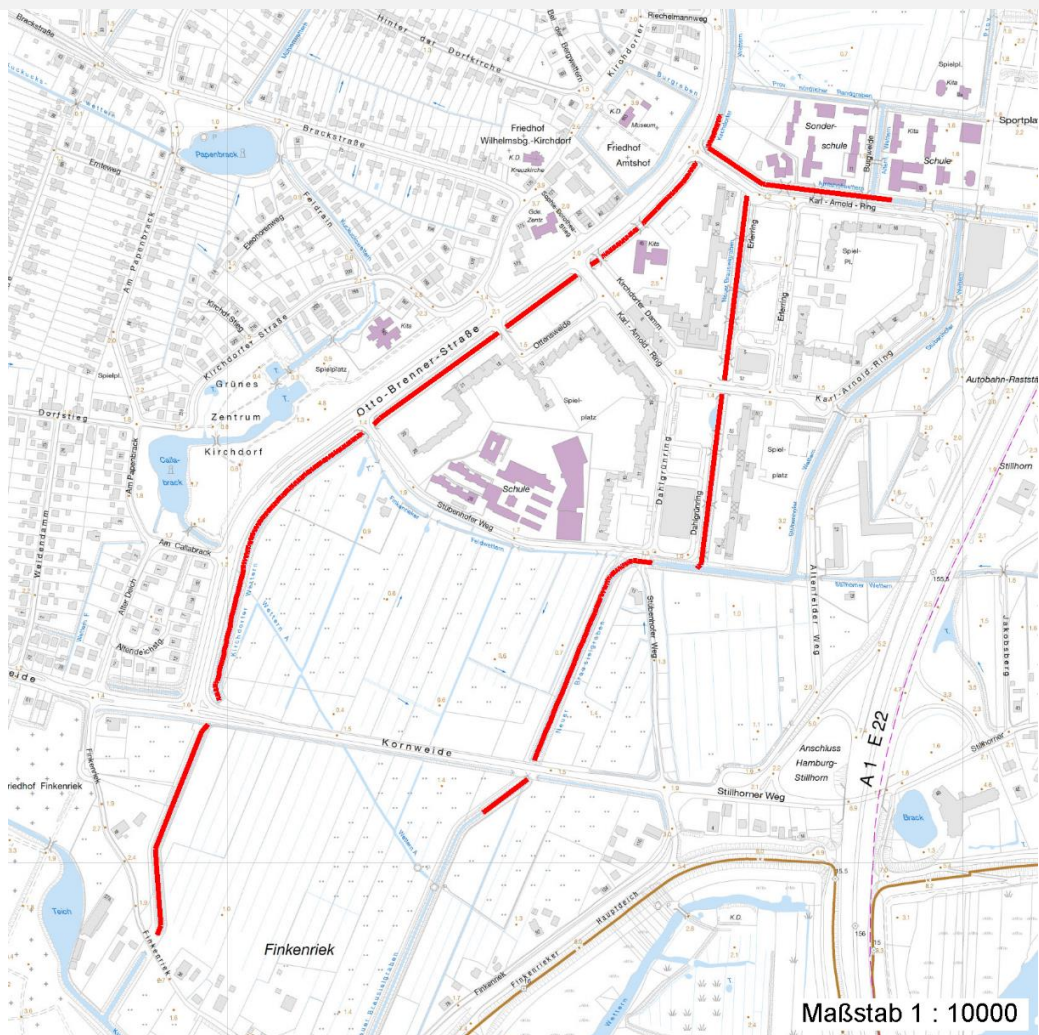
Erhebungsbogen

B

Projekt	Biotopkartierung Hamburg, Datenbestand aus FoxPro	Interne Nr.	31492	
		DK5 DK5-GK	6626	6628
		DK5 - Name	Kirchdorf	
Handlungsbedarf	Nein	Biotop-Nr. alt	260	1
Bearbeitung	GA4	Kartierung	15.09.1979	
Räumliche Abbildung	Linie	Fläche / Länge [m²/m]	2477,061	
Anzahl Abschnitte	14	Breite (lineare Abb.) [m]		

Räumliche Lage

Karte



Weitere Erhebungsbögen

Interne Nr.	Interne Nr. Zuordnung	DK5	Biotop-Nr.	Kartierung	Zuordnung	DK5 (GK)	Biotop-Nr. (alt)
31492	31229	6626	29	22.09.2001	N	6628	31
31492	31182	6626	30	22.09.2001	N	6628	32

Zuordnung: N = nachfolgende Kartierung, K = weitere Kartierungen (zeitlich vorher oder nachher)

Weitere Angaben

Merkmal	Wert
Auswertung	
Gefährdung / Einflüsse	Ablagerung von Muell / Gartenabfaellen Biotische Verarmung Gewaesserverunreinigung
Maßnahmen	An- bzw. Nachpflanzung von An- bzw. Nachpflanzung standortgerechter Straeucher

Erhebungsbogen

B

Projekt	Biotopkartierung Hamburg, Datenbestand aus FoxPro	Interne Nr.	31492
		DK5 DK5-GK	6626 6628
Handlungsbedarf	Nein	DK5 - Name	Kirchdorf
Bearbeitung	GA4	Biotop-Nr. alt	260 1
Räumliche Abbildung	Linie	Kartierung	15.09.1979
Anzahl Abschnitte	14	Fläche / Länge [m²/m]	2477,061
		Breite (lineare Abb.) [m]	

Weitere Angaben

Merkmal	Wert
	Wasserpflanzen

Teilflächenbeschreibung

Teilflächentyp		Teilflächen-Nr.	1
Biotoptyp	Wettern, Hauptgraben (2000)	Biotoptyp	FLH
- Zusatz		- gesetzl. Grundl.	
FFH-LRT		FFH-LRT	
Beschreibung		Entw.potential LRT	
		Hauptfläche	Ja
		Flächenanteil	100 %
		FFH-Unters.Fläche	Nein
		Saatgutfläche	Nein

Zeigerwerte der Pflanzenartenliste (Auswertung)

Standort	Belichtung	sonnig	7,5
Boden	Feuchte	mäßig feucht und wechselfeucht	6,3
	Stickstoff (N)	stickstoffreich	6,8
	Reaktion	neutral	6,9
Vegetation	Mahdverträglichkeit	mäßig bis gut schnittverträglich (erster Schnitt nicht vor Mitte Juni)	5,9
Zeigerwerte	Futterwert	geringwertiges Futter	3,1
	Wechselfeuchteanzeiger		2
	Giftpflanzen		2
	Überschw.anzeiger		4

Pflanzenartenliste

Gruppe / Pflanzenart	MS	M	W	Vs	St	PA	Ph	Sz	VS	V	G	cf	Rote Liste					
													§	HH	ND	SH	D	
Tracheobionta (Gefäßpflanzen)																		
Achillea millefolium (Gewöhnliche Schafgarbe)	7	X		-														
Arrhenatherum elatius (Glatthafer)	7	X		-														
Bidens tripartita (Dreiteiliger Zweizahn)	7	X		-													V	
Cirsium arvense (Acker-Kratzdistel)	7	X		-														
Crepis capillaris (Grüner Pippau)	7	X		-														
Dactylis glomerata (Wiesen-Knäuelgras)	7	X		-														
Equisetum palustre (Sumpf-Schachtelhalm)	7	X		-														
Galinsoga quadriradiata (Behaartes Franzosenkraut)	7	X		-														
Glyceria maxima (Wasser-Schwaden)	7	X		-														
Lolium perenne (Ausdauerndes Weidelgras)	7	X		-														
Persicaria hydropiper (Wasserpfeffer)	7	X		-														
Plantago lanceolata (Spitz-Wegerich)	7	X		-														
Ranunculus repens (Kriechender Hahnenfuß)	7	X		-														
Ranunculus sceleratus (Gift-Hahnenfuß)	7	X		-														
Rumex crispus (Krauser Ampfer)	7	X		-														

Erhebungsbogen

B

Projekt	Biotopkartierung Hamburg, Datenbestand aus FoxPro		Interne Nr.	31492
			DK5 DK5-GK	6626 6628
Handlungsbedarf	Nein		DK5 - Name	Kirchdorf
Bearbeitung	GA4	Kopie	Biotop-Nr. alt	260 1
Räumliche Abbildung	Linie	Nein	Kartierung	15.09.1979
Anzahl Abschnitte	14		Fläche / Länge [m²/m]	2477,061
			Breite (lineare Abb.) [m]	

Pflanzenartenliste

Gruppe / Pflanzenart	MS	M	W	Vs	St	PA	Ph	Sz	VS	V	G	cf	§	Rote Liste			
														HH	ND	SH	D
Sonchus oleraceus (Kohl-Gänsedistel)	7	X		-													
Tanacetum vulgare (Rainfarn)	7	X		-													
Trifolium pratense (Rot-Klee)	7	X		-													
Tripleurospermum maritimum (Küsten-Kamille)	7	X		-													D
Urtica dioica (Große Brennessel)	7	X		-													
Anzahl Rote Liste Arten														1	1		
Anzahl Arten														20			

MS: Mengensystem; M: Mengenangabe, W: Bewertung der Art (FFH-Monitoring), Vs: Vegetationsschicht, St: Status, PA: Autor Phänologie; Ph: Phänologie, Sz: Soziabilität, VS: Vitalitätssystem; V: Vitalität, G: Geschlecht, cf: unsichere Bestimmung, §: Schutz nach BNatSchG, HH: Rote Liste Hamburg, Nds: Rote Liste Niedersachsen, SH: Rote Liste Schleswig-Holstein, D: Rote Liste Deutschland