

Erhebungsbogen

B

Projekt	Biotopkartierung Hamburg	Interne Nr.	31207
		DK5 DK5-GK	6626 6628
Handlungsbedarf	Nein	DK5 - Name	Kirchdorf
Bearbeitung	BRA	Biotop-Nr. alt	25 25
Räumliche Abbildung	Fläche	Kartierung	22.09.2001
Anzahl Abschnitte	3	Fläche / Länge [m²/m]	18679,0951
		Breite (lineare Abb.) [m]	

Gesetzlicher Schutz **_ kein gesetzl. Schutz kein gesetzlich geschütztes Biotop** **Schutz nur teilweise** **Nein**

Gesamtbewertung	3	Stark verarmt, eingeschränkt entwicklungsfähig
– Alter	5	Biotop mittleren Alters, 20 bis 50 Jahre
– Belastungsgrad		
– Ökolog. Funktion	4	Isolierter Lebensraum, keine oder nur geringe Bedeutung für Nachbarflächen
– Seltenheit	2	Allg. verbreiteter Biotoptyp, artenarm Dominanzbestände

Bestandsbeschreibung

Junge, dichte, wenig standortgerechte Gehölzpflanzungen mit einem hohen Anteil freiländischer Arten innerhalb von ehemaligen Grünlandflächen. Hybridpappeln bilden örtlich einige Überhälter. Die Gehölze haben durchschnittliche Wuchshöhen um 4m. Der Boden ist stark beschattet, an vielen Stellen ist keine Krautschicht vorhanden

Vorkommen an Biotoptypen

1	TF	Typ	HF	F.Anteil
2	BTYP	Biotoptyp		- gesetzl. Grundl.
3	Zusatz	Zusatz zum Biotoptypen		
4	LRT	Lebensraumtyp		
1	1		Ja	100 %
2	ZHN	Gepflanzter Gehölzbestand aus vorwiegend heimischen Arten (2000)		

Räumliche Lage

Lagebeschreibung	Nördlich an der Straße Kornweide		
Nachbarnutzung/en	Grünland, Gräben, Straße		
Rechtswert (X)	567386	Hochwert (Y)	5926208
Bezirk	Hamburg-Mitte	Naturraum	Elbinsel Wilhelmsburg (673.01)
Stadtteil (OT-Nr.)	Wilhelmsburg (136)	Gemarkung	Wilhelmsburg (147)
Digitaler Grünplan	<input checked="" type="checkbox"/> Hafengesamtgebiet	<input type="checkbox"/> Ramsargebiet	<input type="checkbox"/> EG-Vogelschutzgeb.
Ausgleichsflächen	<input type="checkbox"/> Biosphärenreservat	<input type="checkbox"/> Nationalpark	<input type="checkbox"/>
NSG / ND / LSG	LSG Wilhelmsburger Elbinsel [HH-2050 / Anteil: 16%]		
FFH-GEBIET			
Wasserschutzgebiet			

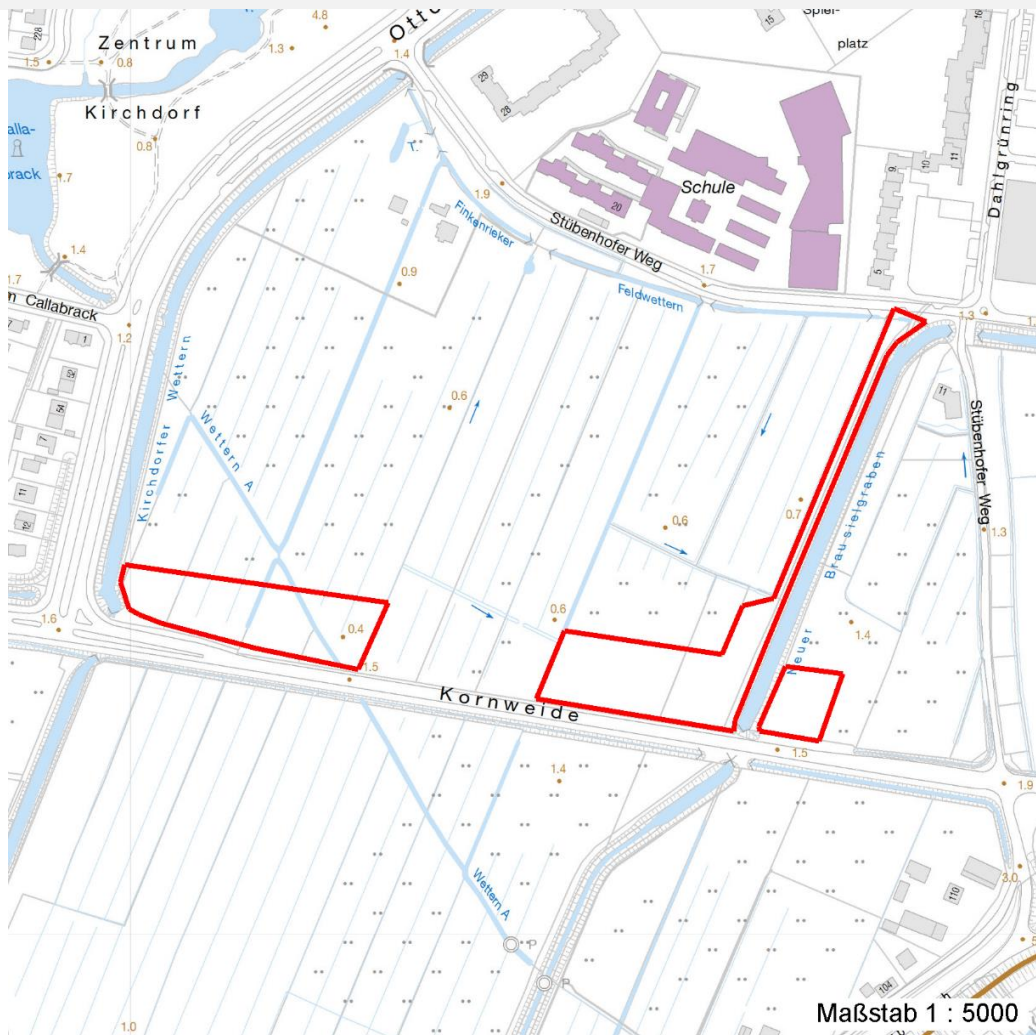
Erhebungsbogen

B

Projekt	Biotopkartierung Hamburg	Interne Nr.	31207
		DK5 DK5-GK	6626 6628
		DK5 - Name	Kirchdorf
Handlungsbedarf	Nein	Biotop-Nr. alt	25 25
Bearbeitung	BRA	Kartierung	22.09.2001
Räumliche Abbildung	Fläche	Fläche / Länge [m²/m]	18679,0951
Anzahl Abschnitte	3	Breite (lineare Abb.) [m]	

Räumliche Lage

Karte



Weitere Erhebungsbögen

Interne Nr.	Interne Nr. Zuordnung	DK5	Biotop-Nr.	Kartierung	Zuordnung	DK5 (GK)	Biotop-Nr. (alt)
31207	31214	6626	25	15.10.2009	K	6628	25

Zuordnung: N = nachfolgende Kartierung, K = weitere Kartierungen (zeitlich vorher oder nachher)

Weitere Angaben

Merkmal	Wert
Auswertung	
Gefährdung / Einflüsse	Naturferne Pflanzung; Verfälschung der Flora des Gebietes; Unterbindung natürlicher Sukzessions- und Reifungsprozesse; geringe Eignung als Lebensraum heimischer Tierarten.
Wertgesichtspunkte	Gute Abschirmung der Flächen im Norden gegen die vielbefahrene Straße im Süden. Bereitstellung von Brutvogelhabitaten, Unterstand für Wildtiere.

Erhebungsbogen

B

Projekt	Biotopkartierung Hamburg	Interne Nr.	31207
		DK5 DK5-GK	6626 6628
Handlungsbedarf	Nein	DK5 - Name	Kirchdorf
Bearbeitung	BRA	Biotop-Nr. alt	25 25
Räumliche Abbildung	Fläche	Kartierung	22.09.2001
Anzahl Abschnitte	3	Fläche / Länge [m²/m]	18679,0951
		Breite (lineare Abb.) [m]	

Weitere Angaben

Merkmal	Wert
Maßnahmen	Bestände mittelfristig stark auslichten, bevorzugt nicht heimische Arten entnehmen; Erhalt der Dichte der Gehölze

Teilflächenbeschreibung

Teilflächentyp		Teilflächen-Nr.	1
Biototyp	Gepflanzter Gehölzbestand aus vorwiegend heimischen Arten (2000)	Biototyp	ZHN
- Zusatz		- gesetzl. Grundl.	
FFH-LRT		FFH-LRT	
Beschreibung		Entw.potential LRT	
		Hauptfläche	Ja
		Flächenanteil	100 %
		FFH-Unters.Fläche	Nein
		Saatgutfläche	Nein

Zeigerwerte der Pflanzenartenliste (Auswertung)

Standort	Belichtung	halbsonnig bis halbschattig	6,5
Boden	Feuchte	mäßig feucht und wechselfeucht	6,4
	Stickstoff (N)	stickstoffreich	6,6
	Reaktion	neutral	6,9
Vegetation	Mahdverträglichkeit	mäßig bis gut schnittverträglich (erster Schnitt nicht vor Mitte Juni)	6,3
Zeigerwerte	Futterwert	gute Futterqualität	5,9
	Wechselfeuchteanzeiger		2
	Giftpflanzen		0
	Überschw.anzeiger		3

Pflanzenartenliste

Gruppe / Pflanzenart	MS	M	W	Vs	St	PA	Ph	Sz	VS	V	G	cf	Rote Liste					
													§	HH	ND	SH	D	
Tracheobionta (Gefäßpflanzen)																		
Alnus glutinosa (Schwarz-Erle)	7	w		-														
Arrhenatherum elatius (Glatthafer)	7	w		-														
Caragana arborescens (Erbsenstrauch)	7	w		-														
Cornus sanguinea (Roter Hartriegel)	7	w		-														
Corylus avellana (Haselnuss)	7	w		-														
Crataegus monogyna (Eingrifflicher Weißdorn)	7	w		-														
Dactylis glomerata (Wiesen-Knäuelgras)	7	w		-														
Elymus repens (Gewöhnliche Quecke)	7	z		-														
Euonymus europaeus (Gewöhnliches Pfaffenhütchen)	7	w		-														
Persicaria amphibia (Wasser-Knöterich)	7	w		-														
Poa trivialis (Gewöhnliches Rispengras)	7	h		-														
Populus tremula (Zitter-Pappel)	7	w		-														
Populus x canadensis (Hybrid-Pappel)	7	w		-														

Erhebungsbogen

B

Projekt	Biotopkartierung Hamburg		Interne Nr.	31207	
			DK5 DK5-GK	6626	6628
Handlungsbedarf	Nein		DK5 - Name	Kirchdorf	
Bearbeitung	BRA	Kopie	Biotop-Nr. alt	25	25
Räumliche Abbildung	Fläche		Kartierung	22.09.2001	
Anzahl Abschnitte	3		Fläche / Länge [m²/m]	18679,0951	
			Breite (lineare Abb.) [m]		

Pflanzenartenliste

Gruppe / Pflanzenart	MS	M	W	Vs	St	PA	Ph	Sz	VS	V	G	cf	§	Rote Liste				
														HH	ND	SH	D	
Populus x canescens (Grau-Pappel)	7	w		-														
Prunus spinosa (Schlehe)	7	w		-														
Quercus petraea (Trauben-Eiche)	7	w		-														
Robinia pseudoacacia (Robinie)	7	w		-														
Rosa canina (Hunds-Rose)	7	w		-														
Rosa corymbifera (Busch-Rose)	7	w		-													D	
Rosa rubiginosa (Wein-Rose)	7	w		-													G	
Rosa virginiana (Virginische Rose)	7	w		-														
Rubus armeniacus (Armenische Brombeere)	7	w		-														
Rumex obtusifolius (Stumpflättriger Ampfer)	7	w		-														
Salix alba (Silber-Weide)	7	w		-														
Salix aurita (Ohr-Weide)	7	w		-														
Salix viminalis (Korb-Weide)	7	w		-														
Sambucus nigra (Schwarzer Holunder)	7	w		-														
Taraxacum spec. (Löwenzahn)	7	w		-														
Urtica dioica (Große Brennessel)	7	w		-														
Anzahl Rote Liste Arten														2				
Anzahl Arten														29				

MS: Mengensystem; M: Mengenangabe, W: Bewertung der Art (FFH-Monitoring), Vs: Vegetationsschicht, St: Status, PA: Autor Phänologie; Ph: Phänologie, Sz: Soziabilität, VS: Vitalitätssystem; V: Vitalität, G: Geschlecht, cf: unsichere Bestimmung, §: Schutz nach BNatSchG, HH: Rote Liste Hamburg, Nds: Rote Liste Niedersachsen, SH: Rote Liste Schleswig-Holstein, D: Rote Liste Deutschland