

Erhebungsbogen

B

Projekt	Biotopkartierung Hamburg	Interne Nr.	31214
		DK5 DK5-GK	6626 6628
Handlungsbedarf	Nein	DK5 - Name	Kirchdorf
Bearbeitung	BRA	Biotop-Nr. alt	25 25
Räumliche Abbildung	Fläche	Kartierung	15.10.2009
Anzahl Abschnitte	4	Fläche / Länge [m²/m]	17496,1909
		Breite (lineare Abb.) [m]	

Gesetzlicher Schutz **_ kein gesetzl. Schutz kein gesetzlich geschütztes Biotop** **Schutz nur teilweise** **Nein**

Gesamtbewertung	5	Noch wertvoll, gut entwicklungsfähig
– Alter	5	Biotop mittleren Alters, 20 bis 50 Jahre
– Belastungsgrad	5	Flächenhaft mittlere oder örtlich starke Belastung
– Ökolog. Funktion	5	Bedeutung in einem Biotopkomplex, für den lokalen Biotopverbund oder als Puffer
– Seltenheit	5	Seltener Biotoptyp, floristisch stark verarmt, ohne seltener Pflges. od. verbr. artenreicher Biotoptyp

Bestandsbeschreibung

Gepflanzte, ältere Gehölzbestände aus vorwiegend Ziersträuchern, nur teilweise heimisch. Im Inneren mit einigen Eschen, Espen und Schwarz-Erlen, die Stammdicken von bis zu 30 cm erreichen. Im Inneren z.T. stärker überschattet und kaum von Krautarten bewachsen. Diese sind nitrophytisch geprägt und wachsen fast ausschließlich im Saum der Gehölze. Am Rand ist ein Gehölzmantel vorhanden, der v.a. aus Dornensträuchern, Weißdorn und Rosen gebildet wird. Im Inneren ist der Boden z.T. noch recht unbelebt und moosbewachsen. Das Gehölz erreicht Höhen von teilweise bis 10 m, teilweise aber auch nur Strauchhöhe von 3 bis 4 m.

Die Gehölze liegen zwar in der offenen Landschaft, sind aber nicht ausreichend naturnah für den Schutz nach § 28 HmbNatSchG. Langfristig ist eine naturnähere Entwicklung wahrscheinlich.

Vorkommen an Biotoptypen

1	TF	Typ	HF	F.Anteil
2	BTYP	Biotoptyp	- gesetzl. Grundl.	
3	Zusatz	Zusatz zum Biotoptypen		
4	LRT	Lebensraumtyp		
1	1		Ja	100 %
2	HGX	Gehölz aus überwiegend standortfremden Arten (2000)		

Räumliche Lage

Lagebeschreibung	Nördlich Kornweide		
Nachbarnutzung/en	Straße, Gräben, Grünland		
Rechtswert (X)	567377	Hochwert (Y)	5926200
Bezirk	Hamburg-Mitte	Naturraum	Elbinsel Wilhelmsburg (673.01)
Stadtteil (OT-Nr.)	Wilhelmsburg (136)	Gemarkung	Wilhelmsburg (147)
Digitaler Grünplan	<input checked="" type="checkbox"/> Hafengesamtgebiet	<input type="checkbox"/> Ramsargebiet	<input type="checkbox"/> EG-Vogelschutzgeb.
Ausgleichsflächen	<input type="checkbox"/> Biosphärenreservat	<input type="checkbox"/> Nationalpark	<input type="checkbox"/>
NSG / ND / LSG	LSG Wilhelmsburger Elbinsel [HH-2050 / Anteil: 13%]		
FFH-GEBIET			
Wasserschutzgebiet			

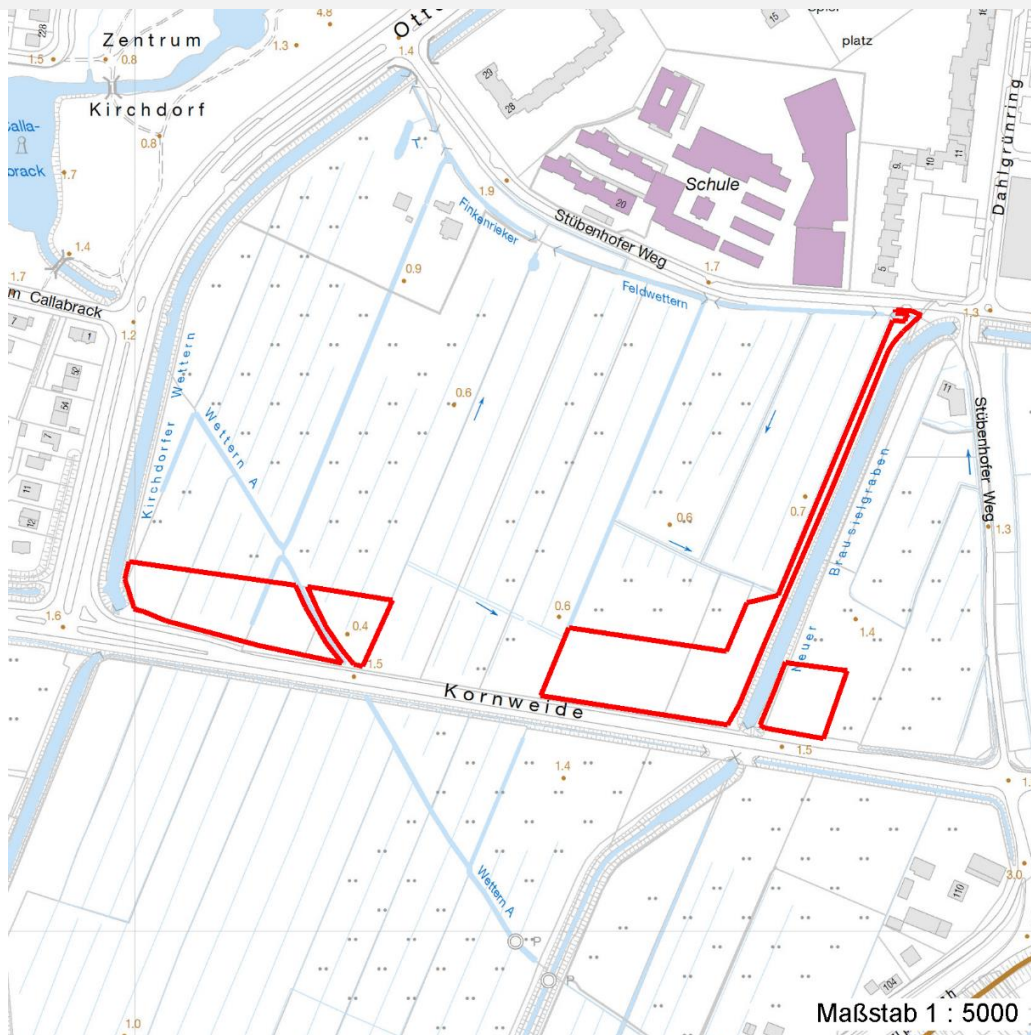
Erhebungsbogen

B

Projekt	Biotopkartierung Hamburg	Interne Nr.	31214	
		DK5 DK5-GK	6626	6628
		DK5 - Name	Kirchdorf	
Handlungsbedarf	Nein	Biotop-Nr. alt	25	25
Bearbeitung	BRA	Kartierung	15.10.2009	
Räumliche Abbildung	Fläche	Fläche / Länge [m²/m]	17496,1909	
Anzahl Abschnitte	4	Breite (lineare Abb.) [m]		

Räumliche Lage

Karte



Weitere Erhebungsbögen

Interne Nr.	Interne Nr. Zuordnung	DK5	Biotop-Nr.	Kartierung	Zuordnung	DK5 (GK)	Biotop-Nr. (alt)
31214	31207	6626	25	22.09.2001	K	6628	25

Zuordnung: N = nachfolgende Kartierung, K = weitere Kartierungen (zeitlich vorher oder nachher)

Foto

Interne Nr.	Index	Dateiname	Aufnahmerichtung
25291	0	6626_25_151009_1.JPG	
25292	0	6626_25_151009_2.JPG	

Weitere Angaben

Merkmal	Wert
Auswertung	

Erhebungsbogen

B

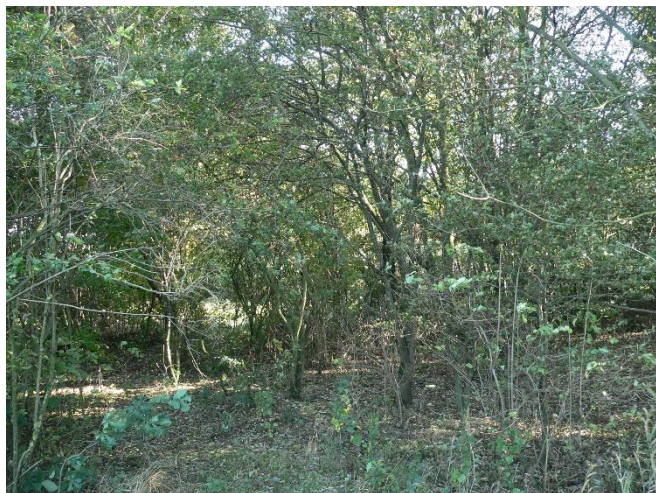
Projekt	Biotopkartierung Hamburg	Interne Nr.	31214
		DK5 DK5-GK	6626 6628
Handlungsbedarf	Nein	DK5 - Name	Kirchdorf
Bearbeitung	BRA	Biotop-Nr. alt	25 25
Räumliche Abbildung	Fläche	Kartierung	15.10.2009
Anzahl Abschnitte	4	Fläche / Länge [m²/m]	17496,1909
		Breite (lineare Abb.) [m]	

Weitere Angaben

Merkmal	Wert
Gefährdung / Einflüsse	Aus Pflanzung entstanden, am Boden relativ unbelebt, hoher Anteil nicht standortheimischer Arten.
Wertgesichtspunkte Maßnahmen	Abschirmung der Grünlandflächen gegen die viel befahrene Straße im Süden. Langfristig naturnah umbauen.

Foto

Fotodatei 6626_25_151009_1.JPG
Bildbeschreibung
Aufnahmerichtung



Fotodatei 6626_25_151009_2.JPG
Bildbeschreibung
Aufnahmerichtung



Teilflächenbeschreibung

Teilflächentyp		Teilflächen-Nr.	1
Biotoptyp	Gehölz aus überwiegend standortfremden Arten (2000)	Biotoptyp	HGX
- Zusatz		- gesetzl. Grundl.	
FFH-LRT		FFH-LRT	
Beschreibung		Entw.potential LRT	
		Hauptfläche	Ja
		Flächenanteil	100 %
		FFH-Unters.Fläche	Nein
		Saatgutfläche	Nein

Erhebungsbogen

B

Projekt	Biotopkartierung Hamburg	Interne Nr.	31214
		DK5 DK5-GK	6626 6628
Handlungsbedarf	Nein	DK5 - Name	Kirchdorf
Bearbeitung	BRA	Biotop-Nr. alt	25 25
Räumliche Abbildung	Fläche	Kartierung	15.10.2009
Anzahl Abschnitte	4	Fläche / Länge [m²/m]	17496,1909
		Breite (lineare Abb.) [m]	

Weitere Angaben

Merkmal	Wert
Boden	
Feuchte	6 - mäßig feucht und wechselfeucht
Reaktion	7 - neutral
Stickstoffgehalt	6 - mäßig stickstoffarm bis stickstoffreich
Standort, Relief	
Belichtung	7 - halbsonnig
Veg. - Zeigerwerte	
Anz. Wechselfeuchtezeiger	4
Anz. Überschwemmungsz.	3
Veg. - Soziologie	
BfN Schlüssel	19 - Artemisietea (Ausdauernde Stickstoff-Krautfluren) 30.0.02 - Arrhenatheretalia (Gedüngte Frischwiesen und -weiden)

Zeigerwerte der Pflanzenartenliste (Auswertung)

Standort	Belichtung	halbsonnig	6,5
Boden	Feuchte	mäßig feucht und wechselfeucht	5,8
	Stickstoff (N)	mäßig stickstoffarm bis stickstoffreich	6
	Reaktion	neutral	6,9
Vegetation	Mahdverträglichkeit	schnittempfindlich bis mäßig schnittverträglich	4,2
Zeigerwerte	Futterwert	mäßige Futterqualität	3,9
	Wechselfeuchteanzeiger		4
	Giftpflanzen		0
	Überschw.anzeiger		3

Pflanzenartenliste

Gruppe / Pflanzenart	MS	M	W	Vs	St	PA	Ph	Sz	VS	V	G	cf	Rote Liste						
													§	HH	ND	SH	D		
Tracheobionta (Gefäßpflanzen)																			
Alnus glutinosa (Schwarz-Erle)	7	z		-	-														
Anthriscus sylvestris (Wiesen-Kerbel)	7	w		-	-														
Arrhenatherum elatius (Glatthafer)	7	w		-	-														
Caragana arborescens (Erbsenstrauch)	7	w		-	-														
Cornus mas (Kornelkirsche)	7	w		-	-													3	
Cornus sanguinea (Roter Hartriegel)	7	w		-	-														
Corylus avellana (Haselnuss)	7	z		-	-														
Crataegus monogyna (Eingrifflicher Weißdorn)	7	z		-	-														
Dactylis glomerata (Wiesen-Knäuelgras)	7	w		-	-														
Elymus repens (Gewöhnliche Quecke)	7	w		-	-														
Euonymus europaeus (Gewöhnliches Pfaffenhütchen)	7	w		-	-														
Glechoma hederacea (Gundermann)	7	z		-	-														
Lamium album (Weiße Taubnessel)	7	w		-	-														
Persicaria amphibia (Wasser-Knöterich)	7	w		-	-														
Phalaris arundinacea (Rohr-Glanzgras)	7	w		-	-														
Poa pratensis (Wiesen-Rispengras)	7	w		-	-														
Poa trivialis (Gewöhnliches Rispengras)	7	z		-	-														
Populus tremula (Zitter-Pappel)	7	z		-	-														

Erhebungsbogen

B

Projekt	Biotopkartierung Hamburg	Interne Nr.	31214
		DK5 DK5-GK	6626 6628
Handlungsbedarf	Nein	DK5 - Name	Kirchdorf
Bearbeitung	BRA	Biotop-Nr. alt	25 25
Räumliche Abbildung	Fläche	Kartierung	15.10.2009
Anzahl Abschnitte	4	Fläche / Länge [m²/m]	17496,1909
		Breite (lineare Abb.) [m]	

Pflanzenartenliste

Gruppe / Pflanzenart	MS	M	W	Vs	St	PA	Ph	Sz	VS	V	G	cf	Rote Liste					
													§	HH	ND	SH	D	
Populus x canadensis (Hybrid-Pappel)	7	w		-	-													
Populus x canescens (Grau-Pappel)	7	w		-	-													
Prunus domestica (Kultur-Pflaume)	7	w		-	-													
Prunus spinosa (Schlehe)	7	z		-	-													
Quercus petraea (Trauben-Eiche)	7	w		-	-													
Robinia pseudoacacia (Robinie)	7	w		-	-													
Rosa canina (Hunds-Rose)	7	w		-	-													
Rosa corymbifera (Busch-Rose)	7	w		-	-												D	
Rosa multiflora (Vielblütige Rose)	7	w		-	-													
Rosa rubiginosa (Wein-Rose)	7	w		-	-												G	
Rosa virginiana (Virginische Rose)	7	w		-	-													
Rubus armeniacus (Armenische Brombeere)	7	z		-	-													
Rubus fruticosus agg. (Artengruppe Echte Brombeere)	7	w		-	-													
Rumex obtusifolius (Stumpfbältriger Ampfer)	7	w		-	-													
Salix alba (Silber-Weide)	7	w		-	-													
Salix aurita (Ohr-Weide)	7	w		-	-													
Salix cinerea (Grau-Weide)	7	w		-	-													
Salix viminalis (Korb-Weide)	7	w		-	-													
Sambucus nigra (Schwarzer Holunder)	7	w		-	-													
Taraxacum spec. (Löwenzahn)	7	w		-	-													
Urtica dioica (Große Brennnessel)	7	w		-	-													
Viburnum opulus (Gewöhnlicher Schneeball)	7	z		-	-													
Anzahl Rote Liste Arten													2	1				
Anzahl Arten													40					

MS: Mengensystem; M: Mengenangabe, W: Bewertung der Art (FFH-Monitoring), Vs: Vegetationsschicht, St: Status, PA: Autor Phänologie; Ph: Phänologie, Sz: Soziabilität, VS: Vitalitätssystem; V: Vitalität, G: Geschlecht, cf: unsichere Bestimmung, §: Schutz nach BNatSchG, HH: Rote Liste Hamburg, Nds: Rote Liste Niedersachsen, SH: Rote Liste Schleswig-Holstein, D: Rote Liste Deutschland