

Erhebungsbogen

B

Projekt	Biotopkartierung Hamburg	Interne Nr.	77296
		DK5 DK5-GK	6626 6826
Handlungsbedarf	Nein	DK5 - Name	Kirchdorf
Bearbeitung	BRA	Biotop-Nr. alt	239 1
Räumliche Abbildung	Fläche	Kartierung	18.10.2013
Anzahl Abschnitte	1	Fläche / Länge [m²/m]	5927,6236
		Breite (lineare Abb.) [m]	

Gesetzlicher Schutz	§ 14 (2) 1. Bracks	Schutz nur teilweise	Nein
----------------------------	--------------------	-----------------------------	------

Gesamtbewertung	6 Wertvoll
– Alter	5 Biotop mittleren Alters, 20 bis 50 Jahre
– Belastungsgrad	6 Flächenhaft geringe oder örtlich stärkere oder Vorbelastung mit deutlichem Einfluß
– Ökolog. Funktion	6 Hohe Bedeutung in einem Biotopkomplex, für den lokalen Biotopverbund oder als Puffer
– Seltenheit	6 Seltener Biotoptyp, ohne seltene oder bedrohte Pflges., ungesättigtes Artenspektrum, reliktsische RL-Arten

Bestandsbeschreibung

Brack, eventuell auch angelegtes Gewässer, zwischen Autobahn und einer Hotelanlage und dem Hauptdeich an der Elbe gelegen. Mit unbekannter Tiefe, mit deutlich getrübttem Wasser, mit nur Sichttiefen um nur 10 cm, offenbar ohne submerse Vegetation. An der Wasseroberfläche zu rund 50 % bewachsen von Wasserlinsen, wobei der Hauptbestand aus Zierlicher Wasserlinse zu bestehen scheint. Die Ufer steigen im unteren Teil relativ steil an. Zu dem benachbarten Hotel hin ist eine etwa 1 m hohe Böschung vorhanden, zum Deich hin steigt das Gelände seicht an, zur Autobahn relativ steil, um 2 bis 3 m. In allen Ufern sind Gehölze vorhanden, die vermutlich zumindest z.T. auf Pflanzungen zurückgehen. Es sind einige Trauerweiden vorhanden. Außerdem kommen Silberweiden, Schwarzerlen und Eschen vor, die eventuell spontan aufgewachsen sind. Die Bäume in den Ufern erreichen Stammdicken von bis zu 60 cm, häufig kommt aber auch Jungwuchs vor. Die angrenzenden Gehölze gehen zum großen Teil aber vermutlich auf Pflanzungen zurück. Der Unterwuchs ist nur spärlich, entlang der Ufer ist nur an wenigen Stellen ausreichend Raum, um ein Röhricht zu entwickeln. Hier kommen Iris, etwas Wolfstrapp und etwas Schilf vor. Im übrigen ist die gewässerspezifische Vegetation jedoch extrem artenarm ausgebildet.

Vorkommen an Biotoptypen

1	TF	Typ	HF	F.Anteil
2	BTYP	Biotoptyp	- gesetzl. Grundl.	
3	Zusatz	Zusatz zum Biotoptypen		
4	LRT	Lebensraumtyp		
1	1		Ja	100 %
2	SEB	Brack, naturnah, nährstoffreich (2000)		

Räumliche Lage

Lagebeschreibung	Nördlich Stillhorner Hauptdeich an der A1		
Nachbarnutzung/en	Gemähte Böschungen, Autobahn, Hotel, Straßen		
Rechtswert (X)	567937	Hochwert (Y)	5926051
Bezirk	Hamburg-Mitte	Naturraum	Elbinsel Wilhelmsburg (673.01)
Stadtteil (OT-Nr.)	Wilhelmsburg (135)	Gemarkung	Wilhelmsburg (147)
Digitaler Grünplan	<input type="checkbox"/> Hafengesamtgebiet	<input type="checkbox"/> Ramsargebiet	<input type="checkbox"/> EG-Vogelschutzgeb.
Ausgleichsflächen	<input type="checkbox"/> Biosphärenreservat	<input type="checkbox"/> Nationalpark	<input type="checkbox"/>
NSG / ND / LSG	LSG Wilhelmsburger Elbinsel [HH-2050 / Anteil: 97%]		
FFH-GEBIET			
Wasserschutzgebiet			

Erhebungsbogen

B

Projekt	Biotopkartierung Hamburg	Interne Nr.	77296
		DK5 DK5-GK	6626 6826
		DK5 - Name	Kirchdorf
Handlungsbedarf	Nein	Biotop-Nr. alt	239 1
Bearbeitung	BRA	Kartierung	18.10.2013
Räumliche Abbildung	Fläche	Fläche / Länge [m²/m]	5927,6236
Anzahl Abschnitte	1	Breite (lineare Abb.) [m]	

Räumliche Lage

Karte



Weitere Erhebungsbögen

Interne Nr.	Interne Nr. Zuordnung	DK5	Biotop-Nr.	Kartierung	Zuordnung	DK5 (GK)	Biotop-Nr. (alt)
77296	31353	6626	239	15.05.1983	K	6826	1
77296	31312	6626	239	01.09.1998	K	6826	1
77296	31315	6626	239	03.10.2006	K	6826	1

Zuordnung: N = nachfolgende Kartierung, K = weitere Kartierungen (zeitlich vorher oder nachher)

Foto

Interne Nr.	Index	Dateiname	Aufnahmerichtung
36477	0	6626_239_181013_1.JPG	
36478	0	6626_239_181013_2.JPG	

Erhebungsbogen

B

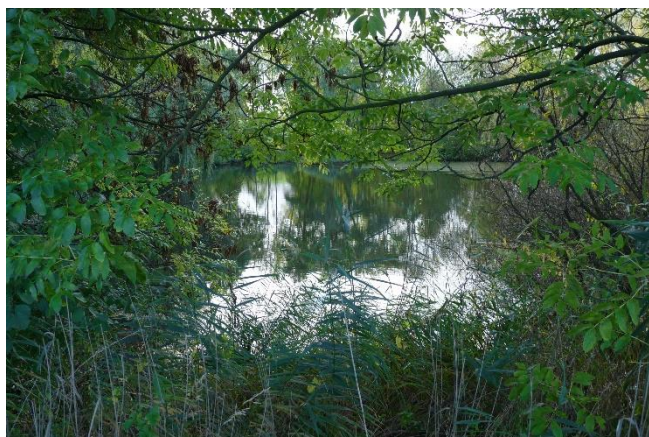
Projekt	Biotopkartierung Hamburg	Interne Nr.	77296
		DK5 DK5-GK	6626 6826
Handlungsbedarf	Nein	DK5 - Name	Kirchdorf
Bearbeitung	BRA	Biotop-Nr. alt	239 1
Räumliche Abbildung	Fläche	Kartierung	18.10.2013
Anzahl Abschnitte	1	Fläche / Länge [m²/m]	5927,6236
		Breite (lineare Abb.) [m]	

Weitere Angaben

Merkmal	Wert
Auswertung	
Gefährdung / Einflüsse	Stark belastetes Wasser, eventuell Einleitung von belastetem Oberflächenwasser, naturferne Uferbepflanzung, relativ strukturarm.
Wertgesichtspunkte	Dauerhafte Wasserführung, Wasservogel-Lebensraum, in Teilen recht gut abgeschirmt, eventuell Lebensraum für Erdkröten.
Maßnahmen	Flächen der Sukzession überlassen, eventuell Gehölze der Ufer auflichten, um die gewässerspezifische Vegetation zu fördern.

Foto

Fotodatei	6626_239_181013_1.JPG	Fotodatei	6626_239_181013_2.JPG
Bildbeschreibung		Bildbeschreibung	
Aufnahmerichtung		Aufnahmerichtung	



Teilflächenbeschreibung

Teilflächentyp		Teilflächen-Nr.	1
Biotoptyp	Brack, naturnah, nährstoffreich (2000)	Biotoptyp	SEB
- Zusatz		- gesetzl. Grundl.	
FFH-LRT		FFH-LRT	
Beschreibung		Entw.potential LRT	
		Hauptfläche	Ja
		Flächenanteil	100 %
		FFH-Unters.Fläche	Nein
		Saatgutfläche	Nein

Erhebungsbogen

B

Projekt	Biotopkartierung Hamburg		Interne Nr.	77296
			DK5 DK5-GK	6626 6826
Handlungsbedarf	Nein		DK5 - Name	Kirchdorf
Bearbeitung	BRA	Kopie	Nein	Biotop-Nr. alt
Räumliche Abbildung	Fläche			239 1
Anzahl Abschnitte	1			Kartierung
				18.10.2013
				Fläche / Länge [m²/m]
				5927,6236
				Breite (lineare Abb.) [m]

Weitere Angaben

Merkmal	Wert
Boden	
Feuchte	7 - feucht
Reaktion	7 - neutral
Stickstoffgehalt	7 - stickstoffreich
Gewässer	
Böschungshöhe	0.50 m
Wasserführung	g - gleichmäßige Wasserführung
Strömung	k - keine Strömung
Trübung	s - starke Trübung
Färbung	r - rotbraun: Eisenverbindungen, Verockerung
Verockerung	m - mittel
Substrat	sc - Schlamm (Feinsubstrat organisch)
Standort, Relief	
Böschungsneigung	steil - 1:1 bis 1:2
Belichtung	7 - halbsonnig
Veg. - Deckg./Ant.	
naturnahe Uferveg.	50 %
Schwimmbel.veg.	50 %
submerse Veg.	0 %
Veg. - Zeigerwerte	
Anz. Wechselfeuchtezeiger	4
Anz. Überschwemmungsz.	5
Anz. Magerkeitszeiger (N < 4)	1
Anteil Magerkeitszeiger (N < 4)	1 %
Veg. - Soziologie	
BfN Schlüssel	01.0.01.01 - Lemnion minoris (Wasserlinsendecken) 27.0.01 - Phragmitetalia (Röhrichte und Großseggenrieder)

Zeigerwerte der Pflanzenartenliste (Auswertung)

Standort	Belichtung	halbsonnig bis halbschattig	6,1
Boden	Feuchte	feucht	6,7
	Stickstoff (N)	stickstoffreich	6,8
	Reaktion	neutral	7
Vegetation	Mahdverträglichkeit	schnittempfindlich bis mäßig schnittverträglich	3,5
Zeigerwerte	Futterwert	geringwertiges Futter	2,6
	Wechselfeuchteanzeiger		4
	Giftpflanzen		1
	Überschw.anzeiger		5

Pflanzenartenliste

Gruppe / Pflanzenart	MS	M	W	Vs	St	PA	Ph	Sz	VS	V	G	cf	§	Rote Liste			
														HH	ND	SH	D
Tracheobionta (Gefäßpflanzen)																	
Acer campestre (Feld-Ahorn)	7	w		-	-												
Aegopodium podagraria (Giersch)	7	w		-	-												
Alliaria petiolata (Knoblauchsrauke)	7	w		-	-												

Erhebungsbogen

B

Projekt	Biotopkartierung Hamburg	Interne Nr.	77296
		DK5 DK5-GK	6626 6826
Handlungsbedarf	Nein	DK5 - Name	Kirchdorf
Bearbeitung	BRA	Biotop-Nr. alt	239 1
Räumliche Abbildung	Fläche	Kartierung	18.10.2013
Anzahl Abschnitte	1	Fläche / Länge [m²/m]	5927,6236
		Breite (lineare Abb.) [m]	

Pflanzenartenliste

Gruppe / Pflanzenart	MS	M	W	Vs	St	PA	Ph	Sz	VS	V	G	cf	§	Rote Liste				
														HH	ND	SH	D	
Alnus glutinosa (Schwarz-Erle)	7	w		-	-													
Artemisia vulgaris (Gewöhnlicher Beifuß)	7	w		-	-													
Calystegia sepium (Zaun-Winde)	7	w		-	-													
Carex acuta (Schlank-Segge)	7	w		-	-													V
Carex hirta (Behaarte Segge)	7	w		-	-													
Cirsium arvense (Acker-Kratzdistel)	7	w		-	-													
Cirsium oleraceum (Kohl-Kratzdistel)	7	w		-	-													
Dactylis glomerata (Wiesen-Knäuelgras)	7	w		-	-													
Elymus repens (Gewöhnliche Quecke)	7	w		-	-													
Fraxinus excelsior (Gewöhnliche Esche)	7	z		-	-													
Galium aparine (Kletten-Labkraut)	7	w		-	-													
Geum urbanum (Echte Nelkenwurz)	7	w		-	-													
Impatiens parviflora (Kleinblütiges Springkraut)	7	w		-	-													
Iris pseudacorus (Gelbe Schwertlilie)	7	w		-	-												b	
Lemna turionifera (Rote Wasserlinse)	7	h		-	-							X						D
Ligustrum vulgare (Gemeiner Liguster)	7	w		-	-													
Lycopus europaeus (Gewöhnlicher Wolfstrapp)	7	w		-	-													
Malus domestica (Kultur-Apfel)	7	w		-	-													
Phalaris arundinacea (Rohr-Glanzgras)	7	w		-	-													
Phragmites australis (Schilf)	7	w		-	-													
Ranunculus repens (Kriechender Hahnenfuß)	7	w		-	-													
Rosa canina (Hunds-Rose)	7	w		-	-													
Rubus armeniacus (Armenische Brombeere)	7	w		-	-													
Rubus caesius (Kratzbeere)	7	w		-	-													
Rubus fruticosus agg. (Artengruppe Echte Brombeere)	7	w		-	-													
Rumex sanguineus (Blut-Ampfer)	7	w		-	-													
Salix alba (Silber-Weide)	7	w		-	-													
Salix x sepulcralis (Trauer-Weide)	7	w		-	-													
Sambucus nigra (Schwarzer Holunder)	7	w		-	-													
Spirodela polyrhiza (Vielwurzlige Teichlinse)	7	w		-	-													
Urtica dioica (Große Brennessel)	7	w		-	-													

Anzahl Rote Liste Arten 2
Anzahl Arten 34

MS: Mengensystem; M: Mengenangabe, W: Bewertung der Art (FFH-Monitoring), Vs: Vegetationsschicht, St: Status, PA: Autor Phänologie; Ph: Phänologie, Sz: Soziabilität, VS: Vitalitätssystem; V: Vitalität, G: Geschlecht, cf: unsichere Bestimmung, §: Schutz nach BNatSchG, HH: Rote Liste Hamburg, Nds: Rote Liste Niedersachsen, SH: Rote Liste Schleswig-Holstein, D: Rote Liste Deutschland