

Erhebungsbogen

B

Projekt	Biotopkartierung Hamburg	Interne Nr.	131879
		DK5 DK5-GK	6626 6826
		DK5 - Name	Kirchdorf
Handlungsbedarf	Nein	Biotop-Nr. alt	239 1
Bearbeitung	BRA	Kartierung	05.10.2018
Räumliche Abbildung	Fläche	Fläche / Länge [m²/m]	5927,6236
Anzahl Abschnitte	1	Breite (lineare Abb.) [m]	

Gesetzlicher Schutz	§ 14 (2) 1. Bracks	Schutz nur teilweise	Nein
----------------------------	--------------------	-----------------------------	-------------

Gesamtbewertung	6 Wertvoll
– Alter	8 Biotop hohen Alters, 200 bis 500 Jahre
– Belastungsgrad	5 Flächenhaft mittlere oder örtlich starke Belastung
– Ökolog. Funktion	6 Hohe Bedeutung in einem Biotopkomplex, für den lokalen Biotopverbund oder als Puffer
– Seltenheit	6 Seltener Biotoptyp, ohne seltene oder bedrohte Pflges., ungesättigtes Artenspektrum, reliktsche RL-Arten

Bestandsbeschreibung

Veermütliches Brack, in den 80ern leicht in seiner Form verändert. Gelegen zwischen Autobahn und einer Hotelanlage und dem Hauptdeich an der Elbe. Mit unbekannter Tiefe, mit deutlich getrübt Wasser und relativ starker Verockerung, mit nur Sichttiefen um nur 10 cm, offenbar ohne submerse Vegetation (Befischung direkt im Westen und im Osten). An der Wasseroberfläche zu rund 60 % bewachsen mit einer Decke von kleiner, Zierlicher, Vielwurzeliger und kleinflächig Zwerg-Wasserlinse. Die Ufer steigen im westlichen Teil relativ steil an und sind dort sehr dicht mit mesophilen, teilweise heimischen Gehölzen bepflanzt. Dazwischen vereinzelt naturnahe Eschen, Silber-Weiden und Schwarz-Erlen. Zu dem benachbarten Hotel hin ist eine etwa 1 m hohe Böschung vorhanden, zum Deich hin steigt das Gelände seicht an, zur Autobahn relativ steil, um 2 bis 3 m. Leiglich am Ufer zum Hotel ist das Ufer gehölzfrei und leicht besonnt. Hier stellenweise Hochstauden sowie intensiv gepflegter Zierrasen. Die Bäume in den Ufern erreichen Stammdicken von bis zu 60 cm, teilweise auch Jungwuchs. Im Süden stellenweise unter Altbäumen Entwicklung von Röhricht, durchmischt mit Flutrasen-Arten und gehölztypischem Wald-Ziest. Ansonsten ist der Unterwuchs nur spärlich, entlang der Ufer ist nur an wenigen Stellen ausreichend Raum.

Vorkommen an Biotoptypen

1	TF	Typ	HF	F.Anteil
2	BTYP	Biotoptyp		- gesetzl. Grundl.
3	Zusatz	Zusatz zum Biotoptypen		
4	LRT	Lebensraumtyp		
1	1		Ja	100 %
2	SEB	Brack, naturnah, nährstoffreich (2018)		§ 14 (2) 1.
4	kein LRT	kein Lebensraumtyp nach FFH-Richtlinie		

Räumliche Lage

Lagebeschreibung	Nördlich Stillhorer Hauptdeich an der A1
Nachbarnutzung/en	Gehölzpflanzung, Autobahn, Hotel, Straßen
Rechtswert (X)	567937
Bezirk	Hamburg-Mitte
Stadtteil (OT-Nr.)	Wilhelmsburg (135)
Digitaler Grünplan	<input type="checkbox"/> Hafengesamtgebiet
Ausgleichsflächen	<input type="checkbox"/> Biosphärenreservat
NSG / ND / LSG	<input type="checkbox"/> Nationalpark
FFH-GEBIET	LSG Wilhelmsburger Elbinsel [HH-2050 / Anteil: 97%]
Wasserschutzgebiet	<input type="checkbox"/> Ramsargebiet <input type="checkbox"/> EG-Vogelschutzgeb.

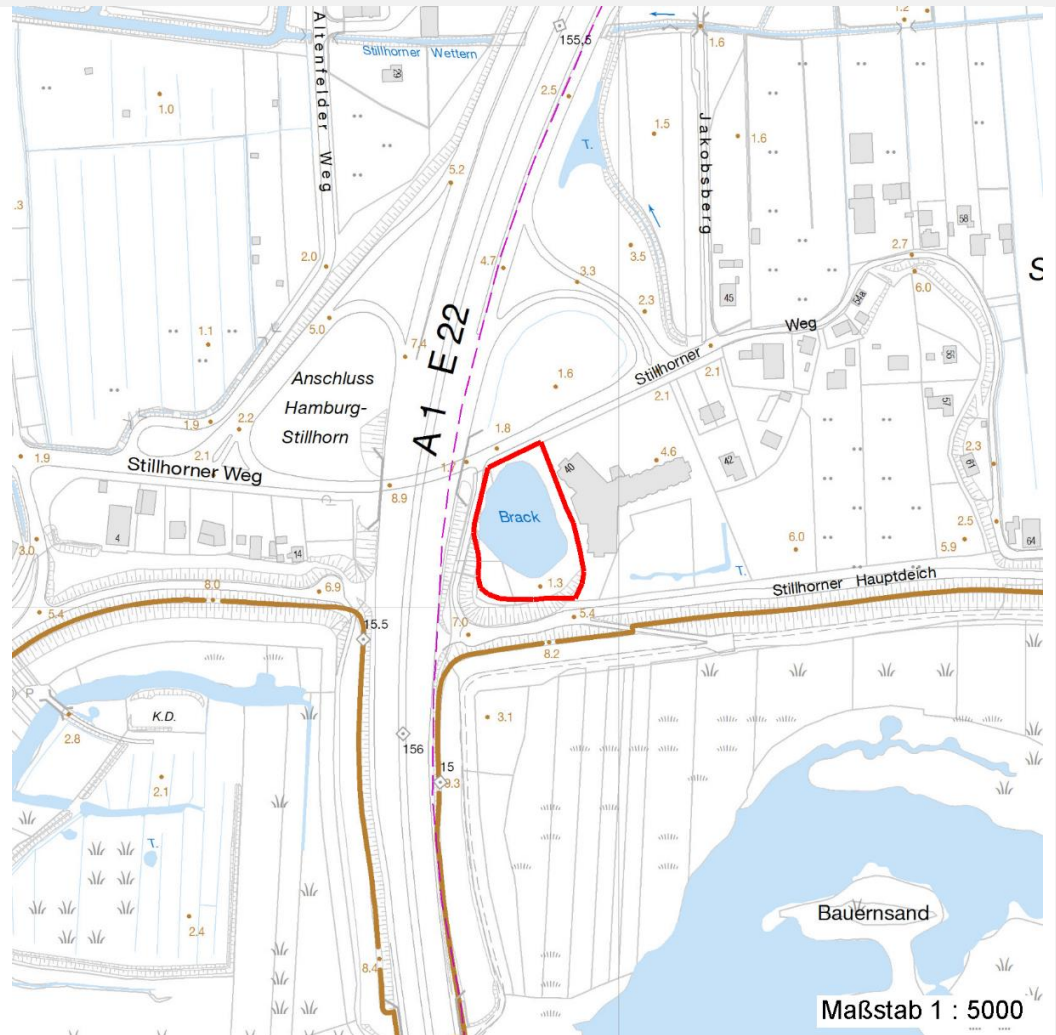
Erhebungsbogen

B

Projekt	Biotopkartierung Hamburg		Interne Nr.	131879	
			DK5 DK5-GK	6626	6826
			DK5 - Name	Kirchdorf	
Handlungsbedarf	Nein		Biotop-Nr. alt	239	1
Bearbeitung	BRA		Kartierung	05.10.2018	
Räumliche Abbildung	Fläche		Fläche / Länge [m²/m]	5927,6236	
Anzahl Abschnitte	1		Breite (lineare Abb.) [m]		

Räumliche Lage

Karte



Weitere Erhebungsbögen

Interne Nr.	Interne Nr. Zuordnung	DK5	Biotop-Nr.	Kartierung	Zuordnung	DK5 (GK)	Biotop-Nr. (alt)
131879	31353	6626	239	15.05.1983	K	6826	1
131879	31312	6626	239	01.09.1998	K	6826	1
131879	31315	6626	239	03.10.2006	K	6826	1
131879	77296	6626	239	18.10.2013	K	6826	1

Zuordnung: N = nachfolgende Kartierung, K = weitere Kartierungen (zeitlich vorher oder nachher)

Foto

Interne Nr.	Index	Dateiname	Aufnahmerichtung
71912	0	6626_239_051018_2.JPG	

Erhebungsbogen

B

Projekt	Biotopkartierung Hamburg	Interne Nr.	131879
		DK5 DK5-GK	6626 6826
		DK5 - Name	Kirchdorf
Handlungsbedarf	Nein	Biotop-Nr. alt	239 1
Bearbeitung	BRA	Kartierung	05.10.2018
Räumliche Abbildung	Fläche	Fläche / Länge [m²/m]	5927,6236
Anzahl Abschnitte	1	Breite (lineare Abb.) [m]	

Weitere Angaben

Merkmal	Wert
Auswertung	
Gefährdung/ Einflüsse	Stark belastetes Wasser, eventuell Einleitung von belastetem Oberflächenwasser, naturferne Uferbepflanzung, relativ strukturarm. Vermüllungen
Wertgesichtspunkte	Dauerhafte Wasserführung, Wasservogel-Lebensraum, in Teilen recht gut abgeschirmt, eventuell Lebensraum für Erdkröten.
Maßnahmen	Flächen der Sukzession überlassen, eventuell Gehölze der Ufer auflichten, um die gewässerspezifische Vegetation zu fördern.

Foto

Fotodatei 6626_239_051018_2.JPG
Bildbeschreibung k.A.
Aufnahmerichtung

Fotodatei
Bildbeschreibung
Aufnahmerichtung



Teilflächenbeschreibung

Teilflächentyp		Teilflächen-Nr.	1
Biotoptyp	Brack, naturnah, nährstoffreich (2018)	Biotoptyp	SEB
- Zusatz		- gesetzl. Grundl.	§ 14 (2) 1.
FFH-LRT	kein Lebensraumtyp nach FFH-Richtlinie	FFH-LRT	kein LRT
Beschreibung	Keine Arten des Magnopotamions. Eu- bis hypertroph.	Entw.potential LRT	
		Hauptfläche	Ja
		Flächenanteil	100 %
		FFH-Unters.Fläche	Nein
		Saatgutfläche	Nein

Erhebungsbogen

B

Projekt	Biotopkartierung Hamburg		Interne Nr.	131879
			DK5 DK5-GK	6626 6826
			DK5 - Name	Kirchdorf
Handlungsbedarf	Nein		Biotop-Nr. alt	239 1
Bearbeitung	BRA	Kopie Ja	Kartierung	05.10.2018
Räumliche Abbildung	Fläche		Fläche / Länge [m²/m]	5927,6236
Anzahl Abschnitte	1		Breite (lineare Abb.) [m]	

Weitere Angaben

Merkmal	Wert
Boden	
Feuchte	7 - feucht
Reaktion	7 - neutral
Stickstoffgehalt	7 - stickstoffreich
Gewässer	
Böschungshöhe	0.75 m
Wasserführung	g - gleichmäßige Wasserführung
Strömung	k - keine Strömung
Trübung	s - starke Trübung
Färbung	r - rotbraun: Eisenverbindungen, Verockerung
Verockerung	m - mittel
Substrat	sc - Schlamm (Feinsubstrat organisch)
Standort, Relief	
Böschungsneigung	steil - 1:1 bis 1:2
Belichtung	6 - halbsonnig bis halbschattig
Veg. - Deckg./Ant.	
naturnahe Uferveg.	50 %
Schwimmbel.veg.	60 %
submerse Veg.	0 %
Veg. - Zeigerwerte	
Anz. Giftpflanzen	2
Anz. Überschwemmungsz.	7
Anz. Magerkeitszeiger (N < 4)	1
Anteil Magerkeitszeiger (N < 4)	1 %

Zeigerwerte der Pflanzenartenliste (Auswertung)

Standort	Belichtung	halbsonnig bis halbschattig	6
Boden	Feuchte	feucht	6,5
	Stickstoff (N)	stickstoffreich	6,6
	Reaktion	neutral	7
Vegetation	Mahdverträglichkeit	schnittempfindlich bis mäßig schnittverträglich	4,4
Zeigerwerte	Futterwert	mäßige Futterqualität	4,3
	Wechselfeuchteanzeiger		4
	Giftpflanzen		1
	Überschw.anzeiger		2

Pflanzenartenliste

Gruppe / Pflanzenart	MS	M	W	Vs	St	PA	Ph	Sz	VS	V	G	cf	§	Rote Liste			
														HH	ND	SH	D
Tracheobionta (Gefäßpflanzen)																	
Acer campestre (Feld-Ahorn)	7	h															
Acer pseudoplatanus (Berg-Ahorn)	7	w															
Aegopodium podagraria (Giersch)	7	z															
Alliaria petiolata (Knoblauchsrauke)	7	h															
Alnus incana (Grau-Erle)	7	z															
Calamagrostis epigejos (Land-Reitgras)	7	l															

Erhebungsbogen

B

Projekt	Biotopkartierung Hamburg	Interne Nr.	131879
		DK5 DK5-GK	6626 6826
		DK5 - Name	Kirchdorf
Handlungsbedarf	Nein	Biotop-Nr. alt	239 1
Bearbeitung	BRA	Kartierung	05.10.2018
Räumliche Abbildung	Fläche	Fläche / Länge [m²/m]	5927,6236
Anzahl Abschnitte	1	Breite (lineare Abb.) [m]	

Pflanzenartenliste

Gruppe / Pflanzenart	MS	M	W	Vs	St	PA	Ph	Sz	VS	V	G	cf	§	Rote Liste				
														HH	ND	SH	D	
Cirsium oleraceum (Kohl-Kratzdistel)	7	w																
Crataegus monogyna (Eingrifflicher Weißdorn)	7	w																
Dactylis glomerata (Wiesen-Knäuelgras)	7	h																
Elymus repens (Gewöhnliche Quecke)	7	w																
Eupatorium cannabinum (Wasserdost)	7	w																
Festuca rubra rubra (Rot-Schwengel)	7	w																
Fraxinus excelsior (Gewöhnliche Esche)	7	h																
Galeobdolon argentatum (Garten Goldnessel)	7	l																
Galium aparine (Kletten-Labkraut)	7	w																
Geum urbanum (Echte Nelkenwurz)	7	z																
Glechoma hederacea (Gundermann)	7	z																
Iris pseudacorus (Gelbe Schwertlilie)	7	z											b					
Lemna minor (Kleine Wasserlinse)	7	h																
Lemna turionifera (Rote Wasserlinse)	7	z															D	
Ligustrum vulgare (Gemeiner Liguster)	7	w																
Malus domestica (Kultur-Apfel)	7	w																
Phalaris arundinacea (Rohr-Glanzgras)	7	l																
Phragmites australis (Schilf)	7	w																
Plantago lanceolata (Spitz-Wegerich)	7	w																
Poa compressa (Platthalm-Rispengras)	7	w																
Poa nemoralis (Hain-Rispengras)	7	w																
Poa trivialis (Gewöhnliches Rispengras)	7	w																
Populus x canadensis (Hybrid-Pappel)	7	w																
Prunus spinosa fruticans (Haferschlehe)	7	h																D
Quercus robur (Stiel-Eiche)	7	w																
Ranunculus repens (Kriechender Hahnenfuß)	7	w																
Rosa canina (Hunds-Rose)	7	w																
Rosa multiflora (Vielblütige Rose)	7	h																
Rubus armeniacus (Armenische Brombeere)	7	h																
Rumex hydrolapathum (Fluss-Ampfer)	7	w																
Sorbus aucuparia (Eberesche)	7	w																
Spirodela polyrhiza (Vielwurzlige Teichlinse)	7	z																
Stachys sylvatica (Wald-Ziest)	7	w																
Wolffia arrhiza (Zwerg-Wasserlinse)	7	w															3	3
Anzahl Rote Liste Arten														1	1	2		
Anzahl Arten														40				

MS: Mengensystem; M: Mengenangabe, W: Bewertung der Art (FFH-Monitoring), Vs: Vegetationsschicht, St: Status, PA: Autor Phänologie; Ph: Phänologie, Sz: Soziabilität, VS: Vitalitätssystem; V: Vitalität, G: Geschlecht, cf: unsichere Bestimmung, §: Schutz nach BNatSchG, HH: Rote Liste Hamburg, Nds: Rote Liste Niedersachsen, SH: Rote Liste Schleswig-Holstein, D: Rote Liste Deutschland

Tierartenliste

	Rote Liste				FFH						
	B	A	S	G	HH	ND	SH	D	II	IV	V
1	B ArtSchG							D			
2	Anzahl							Anzahltyp			
3	Anzahl geschätzt							Geschlecht			
4	Methode							Verhalten			
5	Nachweis										

Vögel

Erhebungsbogen

B

Projekt	Biotopkartierung Hamburg	Interne Nr.	131879
		DK5 DK5-GK	6626 6826
		DK5 - Name	Kirchdorf
Handlungsbedarf	Nein	Biotop-Nr. alt	239 1
Bearbeitung	BRA	Kartierung	05.10.2018
Räumliche Abbildung	Fläche	Fläche / Länge [m²/m]	5927,6236
Anzahl Abschnitte	1	Breite (lineare Abb.) [m]	

Tierartenliste

	Rote Liste					FFH						
	B	A	Sch	G		HH	ND	SH	D	II	IV	V
	1	B ArtSchG										
	2	Anzahl				Anzahltyp						
	3	Anzahl geschätzt				Geschlecht						
	4	Methode				Verhalten						
	5	Nachweis										
Anas platyrhynchos (Stockente)	1	b										
	2	4										
	3											
	4											