

Erhebungsbogen

B

Projekt	Biotopkartierung Hamburg, Datenbestand aus FoxPro	Interne Nr.	31256
		DK5 DK5-GK	6626 6628
Handlungsbedarf	Nein	DK5 - Name	Kirchdorf
Bearbeitung	GA4	Biotop-Nr. alt	17 9
Räumliche Abbildung	Fläche	Kartierung	15.09.1979
Anzahl Abschnitte	1	Fläche / Länge [m²/m]	11166,5047
		Breite (lineare Abb.) [m]	

Gesetzlicher Schutz § 30 (2) 1.2 Natürliche oder naturnahe stehende Gewässer **Schutz nur teilweise** Ja

Gesamtbewertung 0 keine Angabe

- Alter
- Belastungsgrad
- Ökolog. Funktion
- Seltenheit

Bestandsbeschreibung

Brack mit Weidengehölz im Osten, Wall im Westen. Wetteren als Ab- und Zufluß. Weiden relativ alt, teils ins Wasser ragend.

Fläche ums Wasser herum ziemlich zerstört durch Bebauungstätigkeit, dort viele Brennesseln, auch Schutt. Wasserlinsen auf ruhigen Wasserzonen, Teichrosen in südlicher Ufernähe.

Spezielle Nutzungen: Benachbart: Park,Wohnbebauung,Straße.

Nutzungsintensität:

Vorkommende Pflanzengesellschaften:

Vorkommen an Biotoptypen

1	TF	Typ	HF	F.Anteil
2	BTYP	Biotoptyp	- gesetzl. Grundl.	
3	Zusatz	Zusatz zum Biotoptypen		
4	LRT	Lebensraumtyp		
1	1		Ja	100 %
2	SEZ	Sonstiges, naturnahes, nährstoffreiches Kleingewässer (2000)		
4	kein LRT	kein Lebensraumtyp nach FFH-Richtlinie		

Räumliche Lage

Lagebeschreibung

Nachbarnutzung/en

Rechtswert (X)	566914	Hochwert (Y)	5926517
Bezirk	Hamburg-Mitte	Naturraum	Elbinsel Wilhelmsburg (673.01)
Stadtteil (OT-Nr.)	Wilhelmsburg (136)	Gemarkung	Wilhelmsburg (147)
Digitaler Grünplan	<input checked="" type="checkbox"/> Hafengesamtgebiet	<input type="checkbox"/> Ramsargebiet	<input type="checkbox"/> EG-Vogelschutzgeb.
Ausgleichsflächen	<input type="checkbox"/> Biosphärenreservat	<input type="checkbox"/> Nationalpark	<input type="checkbox"/>
NSG / ND / LSG	ND Callabrack [HH-1010 / Anteil: 43%]		
FFH-GEBIET			
Wasserschutzgebiet			

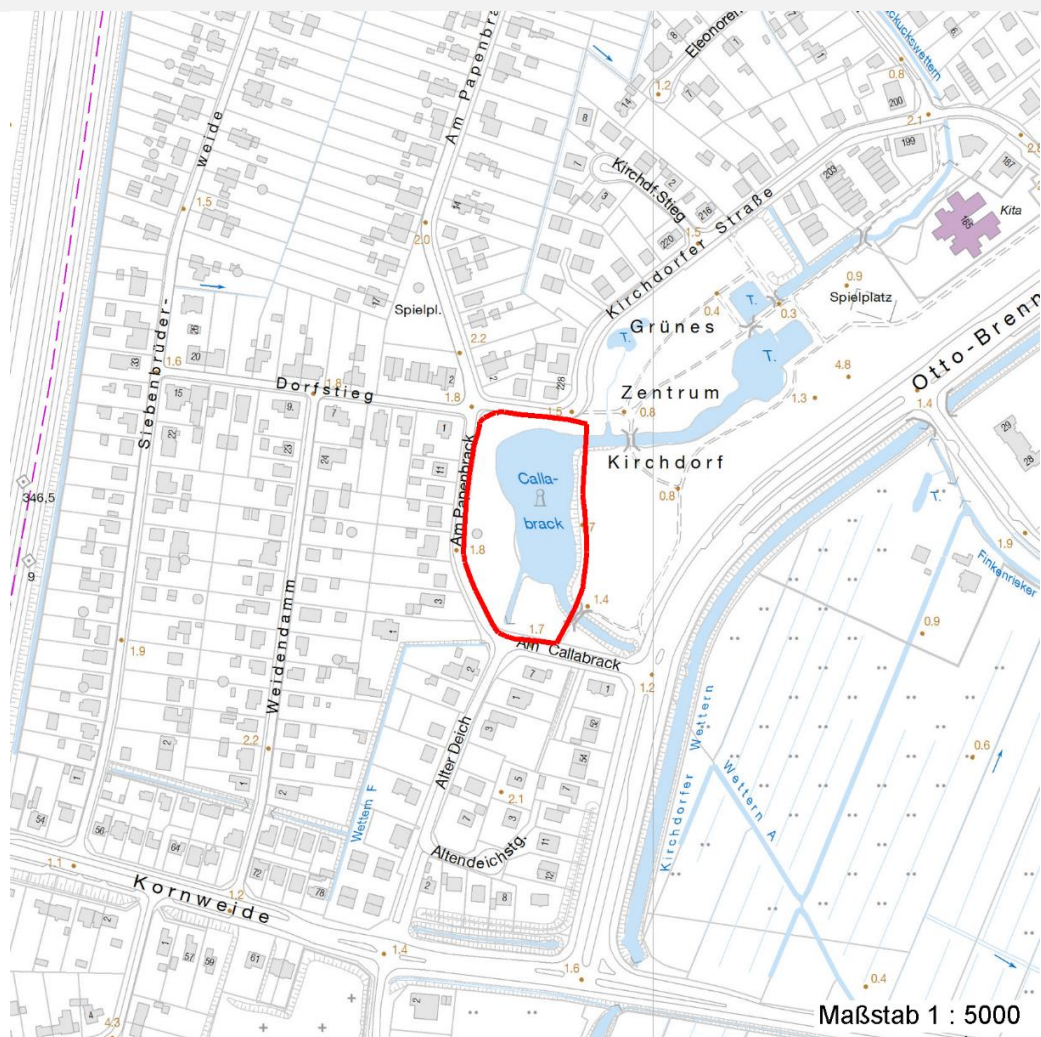
Erhebungsbogen

B

Projekt	Biotopkartierung Hamburg, Datenbestand aus FoxPro	Interne Nr.	31256
		DK5 DK5-GK	6626 6628
		DK5 - Name	Kirchdorf
Handlungsbedarf	Nein	Biotop-Nr. alt	17 9
Bearbeitung	GA4	Kartierung	15.09.1979
Räumliche Abbildung	Fläche	Fläche / Länge [m²/m]	11166,5047
Anzahl Abschnitte	1	Breite (lineare Abb.) [m]	

Räumliche Lage

Karte



Weitere Erhebungsbögen

Interne Nr.	Interne Nr. Zuordnung	DK5	Biotop-Nr.	Kartierung	Zuordnung	DK5 (GK)	Biotop-Nr. (alt)
31256	31335	6626	33	22.09.2001	N	6628	35

Zuordnung: N = nachfolgende Kartierung, K = weitere Kartierungen (zeitlich vorher oder nachher)

Weitere Angaben

Merkmal	Wert
Auswertung	
Gefährdung / Einflüsse	Bebauung Ungeregelte Lagerung von Baumaterialien / Schutt / Wracks Ablagerung von Muell / Gartenabfaellen

Erhebungsbogen

B

Projekt	Biotopkartierung Hamburg, Datenbestand aus FoxPro	Interne Nr.	31256
		DK5 DK5-GK	6626 6628
		DK5 - Name	Kirchdorf
Handlungsbedarf	Nein	Biotop-Nr. alt	17 9
Bearbeitung	GA4	Kartierung	15.09.1979
Räumliche Abbildung	Fläche	Fläche / Länge [m²/m]	11166,5047
Anzahl Abschnitte	1	Breite (lineare Abb.) [m]	

Teilflächenbeschreibung

Teilflächentyp		Teilflächen-Nr.	1
Biotoptyp	Sonstiges, naturnahes, nährstoffreiches Kleingewässer (2000)	Biotoptyp	SEZ
- Zusatz		- gesetzl. Grundl.	
FFH-LRT	kein Lebensraumtyp nach FFH-Richtlinie	FFH-LRT	kein LRT
Beschreibung		Entw.potential LRT	
		Hauptfläche	Ja
		Flächenanteil	100 %
		FFH-Unters.Fläche	Nein
		Saatgutfläche	Nein

Zeigerwerte der Pflanzenartenliste (Auswertung)

Standort	Belichtung	halbsonnig bis halbschattig	5,7
Boden	Feuchte	naß	8,2
	Stickstoff (N)	stickstoffreich	6,8
	Reaktion	schwach basisch	7,5
Vegetation	Mahdverträglichkeit	schnittempfindlich (nur Herbstschnitt vertragend)	3,3
Zeigerwerte	Futterwert	fast wertloses Futter	1,3
	Wechselfeuchteanzeiger		4
	Giftpflanzen		2
	Überschw.anzeiger		10

Pflanzenartenliste

Gruppe / Pflanzenart	MS	M	W	Vs	St	PA	Ph	Sz	VS	V	G	cf	§	Rote Liste			
														HH	ND	SH	D
Tracheobionta (Gefäßpflanzen)																	
Alisma plantago-aquatica (Gewöhnlicher Froschlöffel)	7	X		-													
Alnus glutinosa (Schwarz-Erle)	7	X		-													
Alnus incana (Grau-Erle)	7	X		-													
Betula pendula (Hänge-Birke)	7	X		-													
Betula pubescens carpatica (Karpate-Birke)	7	X		-													
Betula pubescens pubescens (Moor-Birke)	7	X		-													
Bidens tripartita (Dreiteiliger Zweizahn)	7	X		-									V				
Calamagrostis epigejos (Land-Reitgras)	7	X		-													
Callitriche spec. (Wasserstern)	7	X		-													
Corylus avellana (Haselnuss)	7	X		-													
Epilobium hirsutum (Zottiges Weidenröschen)	7	X		-													
Fraxinus excelsior (Gewöhnliche Esche)	7	X		-													
Glyceria fluitans (Flutender Schwaden)	7	X		-													
Glyceria maxima (Wasser-Schwaden)	7	X		-													
Iris pseudacorus (Gelbe Schwertlilie)	7	X		-									b				
Juncus effusus (Flutter-Binse)	7	X		-													
Lemna minor (Kleine Wasserlinse)	7	X		-													
Lycopus europaeus (Gewöhnlicher Wolfstrapp)	7	X		-													
Nuphar lutea (Gelbe Teichrose)	7	X		-									b				

