

Erhebungsbogen

B

Projekt	Biotopkartierung Hamburg		Interne Nr.	30645
			DK5 DK5-GK	6624 6626
Handlungsbedarf	Nein		DK5 - Name	Neuland-West
Bearbeitung	BRA	Kopie	Biotop-Nr. alt	79 106
Räumliche Abbildung	Fläche	Nein	Kartierung	09.10.2006
Anzahl Abschnitte	1		Fläche / Länge [m²/m]	26613,5626
			Breite (lineare Abb.) [m]	

Gesetzlicher Schutz	§ 30 (2) 2.3 Röhrichte	Schutz nur teilweise	Ja
----------------------------	-------------------------------	-----------------------------	-----------

Gesamtbewertung	6	Wertvoll
– Alter	5	Biotop mittleren Alters, 20 bis 50 Jahre
– Belastungsgrad	7	Flächenhaft geringe oder Vorbelastung mit schwachem Einfluß
– Ökolog. Funktion	7	Sehr hohe Bedeutung in einem Biotopkomplex, für den lokalen Biotopverbund oder als Puffer
– Seltenheit	6	Seltener Biotoptyp, ohne seltene oder bedrohte Pflges., ungesättigtes Artenspektrum, reliktsche RL-Arten

Bestandsbeschreibung

Großflächig brachgefallenes Gelände, im Osten vermutlich mit ehemaliger Grünlandnutzung, hier großflächig beherrscht von Gräsern, die hochwüchsig hohe Nährstoffgehalte des Standortes anzeigen, etwas verfilzen. Mit sehr hohen Anteilen von Rohrglanzgras und v.a. Schilf, das beginnt, die Fläche zu dominieren, zeigt die Vegetation an, dass der Standort ein potentieller Feuchtwiesenstandort ist. Hier ist die Vegetation jedoch nur relativ artenarm, von wenigen dominierenden Arten geprägt. Im Westen wurden Flächen in den Biotop integriert, die etwas heterogener ausgebildet sind, teilweise ebenfalls etwas grünlandartig genutzt worden sind. Andere Fläche liegen seit langem brach, oder sind ursprünglich gärtnerisch gestaltet oder geprägt worden. Hier wird häufig Abfall aus den angrenzenden Kleingärten abgelagert. Die Vegetation ist hier mehr geprägt von Goldrutenfluren und Brennesselfluren, stärker überwachsen von Schleiergesellschaften aus Zaunwinde. Insgesamt noch sehr ruderal geprägter Aufwuchs, mit deutlichen Anzeichen feuchter Standorte, sehr wüchsig, sehr nährstoffreich, mit eingestreut deutlich feuchten Bereichen, in denen Seggen vorherrschen. Teilbereiche entlang ehemaliger Gräben und in einer feuchten Mulde im Norden können als geschützt nach § 28 HmbNatSchG angesehen werden. Die geschützten Teilflächen nehmen vermutlich nicht mehr als 5 % der Gesamtfläche ein.

Vorkommen an Biotoptypen

1	TF	Typ	HF	F.Anteil
2	BTYP	Biotoptyp		- gesetzl. Grundl.
3	Zusatz	Zusatz zum Biotoptypen		
4	LRT	Lebensraumtyp		
1	1		Ja	95 %
2	AKF	Halbruderale Gras- und Staudenflur feuchter Standorte (2000)		
1	2			5 %
2	NRS	Schilf-Röhricht (2000)		
4	kein LRT	kein Lebensraumtyp nach FFH-Richtlinie		

Räumliche Lage

Lagebeschreibung	Zwischen Neuländer Deich und Neuländer Straße			
Nachbarnutzung/en	Kleingärtn, Grünland, Gräben			
Rechtswert (X)	567266	Hochwert (Y)	5924521	
Bezirk	Harburg	Naturraum	Hoopter Hoch- und Sietland (673.20)	
Stadtteil (OT-Nr.)	Neuland (703)	Gemarkung	Neuland (718)	
Digitaler Grünplan	<input checked="" type="checkbox"/> Hafengesamtgebiet	<input type="checkbox"/> Ramsargebiet	<input type="checkbox"/> EG-Vogelschutzgeb.	<input type="checkbox"/>
Ausgleichsflächen NSG / ND / LSG	<input type="checkbox"/> Biosphärenreservat	<input type="checkbox"/> Nationalpark	<input type="checkbox"/>	<input type="checkbox"/>
FFH-GEBIET				
Wasserschutzgebiet				

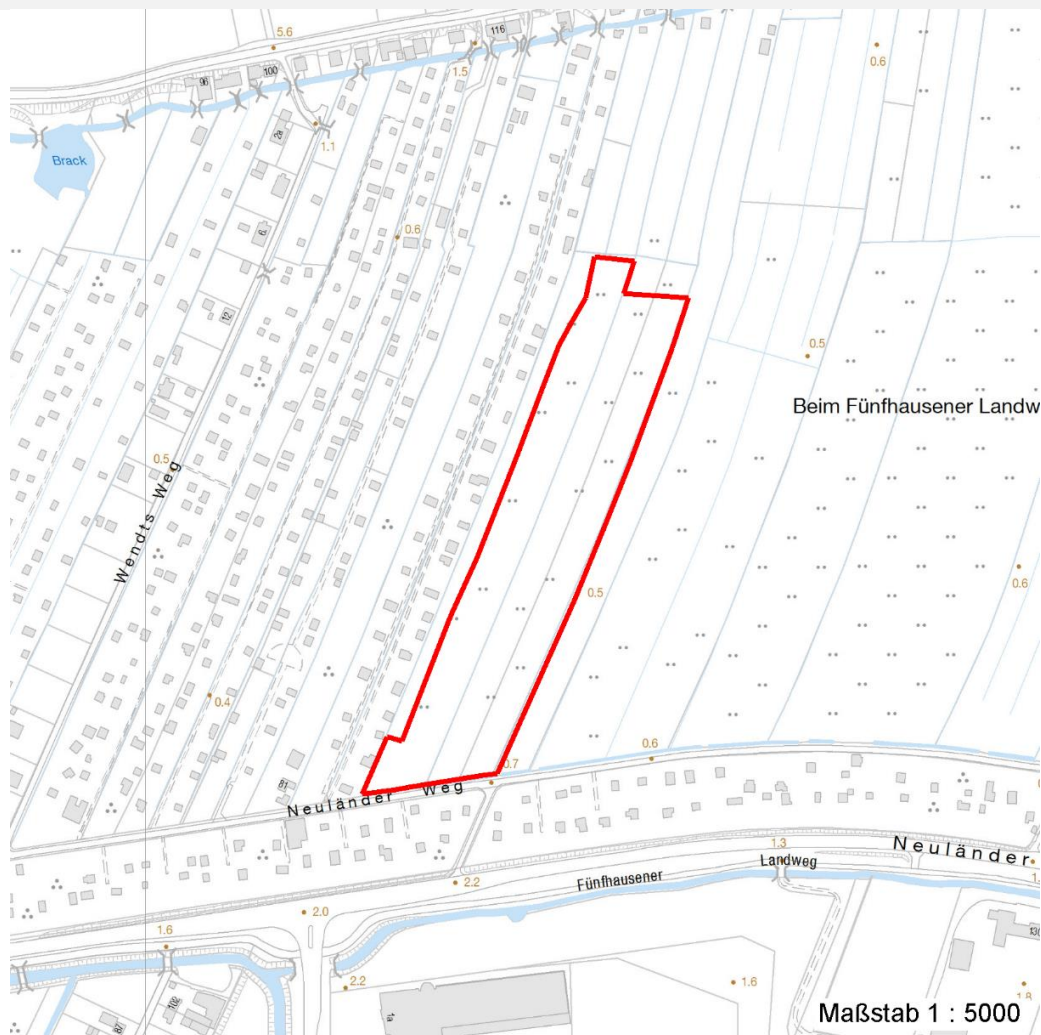
Erhebungsbogen

B

Projekt	Biotopkartierung Hamburg	Interne Nr.	30645
		DK5 DK5-GK	6624 6626
		DK5 - Name	Neuland-West
Handlungsbedarf	Nein	Biotop-Nr. alt	79 106
Bearbeitung	BRA	Kartierung	09.10.2006
Räumliche Abbildung	Fläche	Fläche / Länge [m²/m]	26613,5626
Anzahl Abschnitte	1	Breite (lineare Abb.) [m]	

Räumliche Lage

Karte



Weitere Erhebungsbögen

Interne Nr.	Interne Nr. Zuordnung	DK5	Biotop-Nr.	Kartierung	Zuordnung	DK5 (GK)	Biotop-Nr. (alt)
30645	97200	6624	462	27.09.2015	N	6626	106
30645	30732	6624	46	01.10.1998	>	6626	67

Zuordnung: N = nachfolgende Kartierung, K = weitere Kartierungen (zeitlich vorher oder nachher)

Foto

Interne Nr.	Index	Dateiname	Aufnahmerichtung
19975	0	6624_79_091006_1.JPG	
19976	0	6624_79_091006_2.JPG	

Weitere Angaben

Merkmal	Wert
---------	------

Auswertung

08.04.2020

Projekt	Biotopkartierung Hamburg	Interne Nr.	30645
		DK5 DK5-GK	6624 6626
Handlungsbedarf	Nein	DK5 - Name	Neuland-West
Bearbeitung	BRA	Biotop-Nr. alt	79 106
Räumliche Abbildung	Fläche	Kartierung	09.10.2006
Anzahl Abschnitte	1	Fläche / Länge [m²/m]	26613,5626
		Breite (lineare Abb.) [m]	

Weitere Angaben

Merkmal	Wert
Gefährdung / Einflüsse	Randlich größere Verunreinigungen mit Gartenabfällen, Nutzungsaufgabe, Verlust eines Feuchtwiesenstandortes.
Wertgesichtspunkte	Sehr dichte, hochwüchsige Krautvegetation mit Eignung als Lebensraum für Kleinsäuger, Vögel und Insekten, vermutlich Nahrungsraum für höhere Tiere, Rückzugsraum für Wildtiere, weitgehend naturnah entwickelt und relativ großflächig.
Maßnahmen	Flächen entweder weiter der Sukzession überlassen, oder geregelte, extensive Grünlandnutzung aufnehmen, Wasserstand in den Gräben auf möglichst hohem Niveau stabil halten, Gräben eventuell abschnittsweise öffnen, um offene Wasserflächen zu schaffen.

Foto

Fotodatei 6624_79_091006_1.JPG
Bildbeschreibung
Aufnahmerichtung



Fotodatei 6624_79_091006_2.JPG
Bildbeschreibung
Aufnahmerichtung



Teilflächenbeschreibung

Teilflächentyp		Teilflächen-Nr.	1
Biotoptyp	Halbruderale Gras- und Staudenflur feuchter Standorte (2000)	Biotoptyp	AKF
- Zusatz		- gesetzl. Grundl.	
FFH-LRT		FFH-LRT	
Beschreibung		Entw.potential LRT	
		Hauptfläche	Ja
		Flächenanteil	95 %
		FFH-Unters.Fläche	Nein
		Saatgutfläche	Nein

Erhebungsbogen

B

Projekt	Biotopkartierung Hamburg		Interne Nr.	30645	
			DK5 DK5-GK	6624	6626
Handlungsbedarf	Nein		DK5 - Name	Neuland-West	
Bearbeitung	BRA	Kopie	Nein	Biotop-Nr. alt	79 106
Räumliche Abbildung	Fläche			Kartierung	09.10.2006
Anzahl Abschnitte	1			Fläche / Länge [m²/m]	26613,5626
				Breite (lineare Abb.) [m]	

Weitere Angaben

Merkmal	Wert
Boden	
Feuchte	7 - feucht
Stickstoffgehalt	7 - stickstoffreich
Standort, Relief	
Belichtung	7 - halbsonnig
Veg. - Soziologie	
BfN Schlüssel	19.1.01.02 - Convolvulion sepium (Schleierges. und Flußpülsaum-Fluren) 27.0.01 - Phragmitetalia (Röhrichte und Großseggenrieder) 30.0.01 - Molinietaia caeruleae (Feuchtwiesen) 30.0.02.01 - Arrhenatherion elatioris (Glatthaferwiesen)

Zeigerwerte der Pflanzenartenliste (Auswertung)

Standort	Belichtung	halbsonnig	7,2
Boden	Feuchte	feucht	7
	Stickstoff (N)	stickstoffreich	6,9
	Reaktion	neutral	6,7
Vegetation	Mahdverträglichkeit	mäßig bis gut schnittverträglich (erster Schnitt nicht vor Mitte Juni)	5,6
Zeigerwerte	Futterwert	mäßige Futterqualität	3,8
	Wechselfeuchteanzeiger		5
	Giftpflanzen		2
	Überschw.anzeiger		6

Pflanzenartenliste

Gruppe / Pflanzenart	MS	M	W	Vs	St	PA	Ph	Sz	VS	V	G	cf	§	Rote Liste			
														HH	ND	SH	D
Tracheobionta (Gefäßpflanzen)																	
Aegopodium podagraria (Giersch)	7	z	-														
Agrostis stolonifera (Ausläufer-Straußgras)	7	w	-														
Anthriscus sylvestris (Wiesen-Kerbel)	7	z	-														
Arrhenatherum elatius (Glatthafer)	7	h	-														
Calystegia sepium (Zaun-Winde)	7	w	-														
Carex acuta (Schlank-Segge)	7	z	-												V		
Carex disticha (Zweizeilige Segge)	7	w	-											V	V		
Carex hirta (Behaarte Segge)	7	w	-														
Cirsium arvense (Acker-Kratzdistel)	7	z	-														
Dactylis glomerata (Wiesen-Knäuelgras)	7	h	-														
Elymus repens (Gewöhnliche Quecke)	7	h	-														
Epilobium hirsutum (Zottiges Weidenröschen)	7	w	-														
Equisetum palustre (Sumpf-Schachtelhalm)	7	w	-														
Festuca pratensis (Wiesen-Schwingel)	7	w	-														
Festuca rubra (Rot-Schwingel)	7	z	-														
Glechoma hederacea (Gundermann)	7	z	-														
Glyceria maxima (Wasser-Schwaden)	7	w	-														
Heracleum sphondylium (Wiesen-Bärenklau)	7	w	-														
Holcus lanatus (Wolliges Honiggras)	7	w	-														
Impatiens glandulifera (Drüsiges Springkraut)	7	w	-														
Iris pseudacorus (Gelbe Schwertlilie)	7	w	-										b				

Erhebungsbogen

B

Projekt	Biotopkartierung Hamburg		Interne Nr.	30645	
			DK5 DK5-GK	6624	6626
Handlungsbedarf	Nein		DK5 - Name	Neuland-West	
Bearbeitung	BRA	Kopie	Biotop-Nr. alt	79	106
Räumliche Abbildung	Fläche		Kartierung	09.10.2006	
Anzahl Abschnitte	1		Fläche / Länge [m²/m]	26613,5626	
			Breite (lineare Abb.) [m]		

Pflanzenartenliste

Gruppe / Pflanzenart	MS	M	W	Vs	St	PA	Ph	Sz	VS	V	G	cf	§	Rote Liste			
														HH	ND	SH	D
Juncus effusus (Flutter-Binse)	7	z		-													
Lotus pedunculatus (Sumpf-Hornklee)	7	z		-													V
Persicaria amphibia (Wasser-Knöterich)	7	z		-													
Phalaris arundinacea (Rohr-Glanzgras)	7	h		-													
Phragmites australis (Schilf)	7	h		-													
Poa pratensis (Wiesen-Rispengras)	7	w		-													
Poa trivialis (Gewöhnliches Rispengras)	7	z		-													
Rumex acetosa (Großer Sauerampfer)	7	w		-													
Rumex crispus (Krauser Ampfer)	7	w		-													
Rumex obtusifolius (Stumpfbältriger Ampfer)	7	h		-													
Salix alba (Silber-Weide)	7	w		-													
Sambucus nigra (Schwarzer Holunder)	7	w		-													
Solidago gigantea (Riesen-Goldrute)	7	h		-													
Symphytum officinale (Echter Beinwell)	7	w		-													
Urtica dioica (Große Brennessel)	7	h		-													
													Anzahl Rote Liste Arten		1	3	
													Anzahl Arten		36		

MS: Mengensystem; M: Mengenangabe, W: Bewertung der Art (FFH-Monitoring), Vs: Vegetationsschicht, St: Status, PA: Autor Phänologie; Ph: Phänologie, Sz: Soziabilität, VS: Vitalitätssystem; V: Vitalität, G: Geschlecht, cf: unsichere Bestimmung, §: Schutz nach BNatSchG, HH: Rote Liste Hamburg, Nds: Rote Liste Niedersachsen, SH: Rote Liste Schleswig-Holstein, D: Rote Liste Deutschland

Teilflächenbeschreibung

Teilflächentyp		Teilflächen-Nr.	2
Biotoptyp	Schilf-Röhricht (2000)	Biotoptyp	NRS
- Zusatz		- gesetzl. Grundl.	
FFH-LRT	kein Lebensraumtyp nach FFH-Richtlinie	FFH-LRT	kein LRT
Beschreibung		Entw.potential LRT	
		Hauptfläche	
		Flächenanteil	5 %
		FFH-Unters.Fläche	Nein
		Saatgutfläche	Nein