

Erhebungsbogen

B

Projekt	Biotopkartierung Hamburg	Interne Nr.	30672
		DK5 DK5-GK	6624 6626
Handlungsbedarf	Nein	DK5 - Name	Neuland-West
Bearbeitung	BRA	Biotop-Nr. alt	73 100
Räumliche Abbildung	Fläche	Kartierung	02.06.2004
Anzahl Abschnitte	1	Fläche / Länge [m²/m]	17711,4007
		Breite (lineare Abb.) [m]	

Gesetzlicher Schutz § 30 (2) 2.5 Binsen- und seggenreiche Nasswiesen **Schutz nur teilweise** Ja

Gesamtbewertung	7	Besonders wertvoll
– Alter	7	Biotop hohen Alters, 100 bis 200 Jahre
– Belastungsgrad	6	Flächenhaft geringe oder örtlich stärkere oder Vorbelastung mit deutlichem Einfluß
– Ökolog. Funktion	7	Sehr hohe Bedeutung in einem Biotopkomplex, für den lokalen Biotopverbund oder als Puffer
– Seltenheit	7	Seltener Biotoptyp, mit seltenen oder bedrohten Pflges., gesättigtes Artenspektrum, einige RL-Arten

Bestandsbeschreibung

Größtenteils relativ offenes, mäßig wüchsiges, mageres feuchtes Grünland mit sehr hohen Anteilen von Seggen und Rotem Straußgras, durchzogen von flachen, derzeit vollständig ausgetrockneten Gräben. Die Vegetation ist meist geschlossen, dicht mit etwas toter Blattmasse am Boden, die auf zeitweilig ausbleibende Nutzung hindeutet, mit hohen Anteilen feinblättriger Gräser, die eine Aushagerung der Fläche anzeigt. In den Randbereichen zu den Gräben hin etwas höherwüchsiger mit größeren Beständen auch von Glatthafer. Der Randgraben im Westen ist weit eingetieft und liegt derzeit trocken, ca. 1 m unter Gelände und trägt vermutlich erheblich zur Entwässerung der Flächen bei. Im Osten ist eine kleine, durch Pflanzungen aufgeweitete Gehölzfläche vorhanden, die die Fläche strukturiert, sie dient eventuell landschaftspflegerischen oder auch jagdlichen Zwecken. Die Fläche ist insgesamt mäßig artenreich, mäßig wüchsig, mit Wuchshöhen um 30 bis 40 cm, durch abgestorbene Blattmasse mit etwas verminderter Deckung am Boden, insgesamt 90 % Vegetationsdeckung der Krautschicht. Größere Bestände von Rasenschmiele deuten darauf hin, dass die Fläche früher vermutlich ebenfalls beweidet worden ist.

Vorkommen an Biotoptypen

1	TF	BTYP	Typ	HF	F.Anteil
2		Zusatz	Zusatz zum Biotoptypen		- gesetzl. Grundl.
3		LRT	Lebensraumtyp		
1	1			Ja	60 %
2		GNA	Seggen-, binsen- und/oder hochstaudenreiche Nasswiese magerer, basenarmer Standorte (2000)		
1	2				40 %
2		GMM	Wiesen-Fuchsschwanz-Wiesen (2000)		
4		kein LRT	kein Lebensraumtyp nach FFH-Richtlinie		

Räumliche Lage

Lagebeschreibung	S Neuländer Wettern	Hochwert (Y)	5924858
Nachbarnutzung/en	Grünland, Brachen, Gräben	Naturraum	Hoopter Hoch- und Sietland (673.20)
Rechtswert (X)	567718	Gemarkung	Neuland (718)
Bezirk	Harburg	Ramsargebiet	<input type="checkbox"/> EG-Vogelschutzgeb. <input type="checkbox"/>
Stadtteil (OT-Nr.)	Neuland (703)	Nationalpark	<input type="checkbox"/>
Digitaler Grünplan	<input type="checkbox"/> Hafengesamtgebiet <input type="checkbox"/>		
Ausgleichsflächen	<input checked="" type="checkbox"/> Biosphärenreservat <input type="checkbox"/>		
NSG / ND / LSG	LSG Neuland [HH-2025 / Anteil: 59%]		
FFH-GEBIET			
Wasserschutzgebiet			

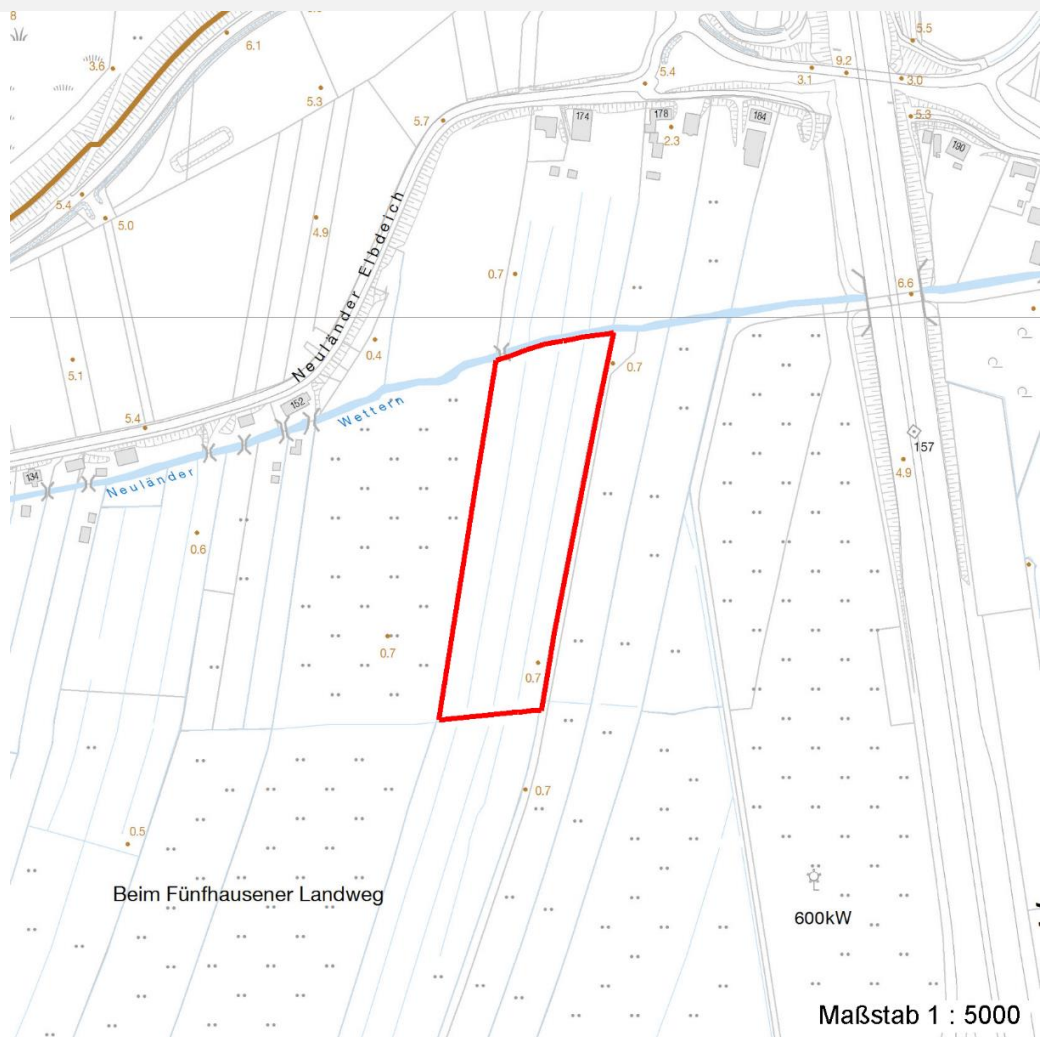
Erhebungsbogen

B

Projekt	Biotopkartierung Hamburg	Interne Nr.	30672
		DK5 DK5-GK	6624 6626
Handlungsbedarf	Nein	DK5 - Name	Neuland-West
Bearbeitung	BRA	Biotop-Nr. alt	73 100
Räumliche Abbildung	Fläche	Kartierung	02.06.2004
Anzahl Abschnitte	1	Fläche / Länge [m²/m]	17711,4007
		Breite (lineare Abb.) [m]	

Räumliche Lage

Karte



Weitere Erhebungsbögen

Interne Nr.	Interne Nr. Zuordnung	DK5	Biotop-Nr.	Kartierung	Zuordnung	DK5 (GK)	Biotop-Nr. (alt)
30672	30695	6624	73	09.06.2008	K	6626	100
30672	97184	6624	73	03.10.2015	K	6626	100

Zuordnung: N = nachfolgende Kartierung, K = weitere Kartierungen (zeitlich vorher oder nachher)

Weitere Angaben

Merkmal	Wert
Auswertung	
Gefährdung / Einflüsse	Teils ausgebliebene Nutzung, leichtes Verfilzen der Bestände, Entwässerung über die großen Randgräben.
Wertgesichtspunkte	Seggenreiche, gut ausgehagerte, vermutlich alte Grünlandfläche mit Entwicklungspotential für wertvolles artenreiches Feuchtgrünland, durch Randgehölze strukturreich.

Erhebungsbogen

B

Projekt	Biotopkartierung Hamburg	Interne Nr.	30672
		DK5 DK5-GK	6624 6626
Handlungsbedarf	Nein	DK5 - Name	Neuland-West
Bearbeitung	BRA	Biotop-Nr. alt	73 100
Räumliche Abbildung	Fläche	Kartierung	02.06.2004
Anzahl Abschnitte	1	Fläche / Länge [m²/m]	17711,4007
		Breite (lineare Abb.) [m]	

Weitere Angaben

Merkmal	Wert
Maßnahmen	Wasserstand im Gebiet dringend anheben, Randgräben wieder mit Wasser füllen, extensive Wiesennutzung nicht vernachlässigen, immer auch den 2. Schnitt durchführen.
Grünland	
Aufnahmeart	Veg.aufnahme
Produktivität	mittel - mittlere Produktivität
Nutzungsintensität	gering - < 1GVE/ha, meist nur einmalige Mahd
Verh. Prod.-Nutz.	unternutzt - Die Produktivität der Fläche wird nicht voll ausgeschöpft, überständiges Futter
Bewirtschaftungsstadium	vor dem 1. Schnitt/Auftrieb
Grünl. Auswert.	
Mängel / Defizite	Starke Entwässerun, unternutzt, verfilzend, naturferne Pflanzungen am Ostrand
Entwicklungstendenzen	verfilzend, entwässert
Entwicklungsziele	Artenreiche, relativ magere Feuchtwiese entwickeln

Teilflächenbeschreibung

Teilflächentyp		Teilflächen-Nr.	1
Biotoptyp	Seggen-, binsen- und/oder hochstaudenreiche Nasswiese magerer, basenarmer Standorte (2000)	Biotoptyp	GNA
- Zusatz		- gesetzl. Grundl.	
FFH-LRT		FFH-LRT	
Beschreibung		Entw.potential LRT	
		Hauptfläche	Ja
		Flächenanteil	60 %
		FFH-Unters.Fläche	Nein
		Saatgutfläche	Nein

Weitere Angaben

Merkmal	Wert
Boden	
Bodentyp	HN - Niedermoor
Humosität	H - Torf
Humusform	to - Torf
Feuchte	8 - naß
Stickstoffgehalt	4 - mäßig bis stickstoffarm
Standort, Relief	
Belichtung	7 - halbsonnig
Veg. - Soziologie	
BfN Schlüssel	27.0.01.03 - Magnocaricion (Großseggen-Sümpfe) 29.0.02.01 - Caricion fuscae (Saure Kleinseggenwiesen) 30.0.01 - Molinietalia caeruleae (Feuchtwiesen) 30.0.02.01 - Arrhenatherion elatioris (Glatthaferwiesen)

Erhebungsbogen

B

Projekt	Biotopkartierung Hamburg		Interne Nr.	30672	
			DK5 DK5-GK	6624	6626
Handlungsbedarf	Nein		DK5 - Name	Neuland-West	
Bearbeitung	BRA	Kopie	Biotop-Nr. alt	73	100
Räumliche Abbildung	Fläche	Nein	Kartierung	02.06.2004	
Anzahl Abschnitte	1		Fläche / Länge [m²/m]	17711,4007	
			Breite (lineare Abb.) [m]		

Zeigerwerte der Pflanzenartenliste (Auswertung)

Standort	Belichtung	halbsonnig	7,1
Boden	Feuchte	naß	7,9
	Stickstoff (N)	mäßig bis stickstoffarm	4,4
	Reaktion	schwach sauer	5,7
Vegetation	Mahdverträglichkeit	mäßig bis gut schnittverträglich (erster Schnitt nicht vor Mitte Juni)	5,8
Zeigerwerte	Futterwert	geringwertiges Futter	3,1
	Wechselfeuchteanzeiger		8
	Giftpflanzen		3
	Überschw.anzeiger		5

Pflanzenartenliste

Gruppe / Pflanzenart	MS	M	W	Vs	St	PA	Ph	Sz	VS	V	G	cf	§	Rote Liste				
														HH	ND	SH	D	
Tracheobionta (Gefäßpflanzen)																		
Agrostis capillaris (Rotes Straußgras)	1	2a		-														
Alopecurus pratensis (Wiesen-Fuchsschwanz)	1	+		-														
Anthoxanthum odoratum (Gewöhnliches Ruchgras)	1	1		-														
Arrhenatherum elatius (Glatthafer)	1	r		-														
Cardamine pratensis (Wiesen-Schaumkraut)	1	1		-											V			
Carex acuta (Schlank-Segge)	1	2b		-											V			
Carex disticha (Zweizeilige Segge)	1	2a		-									V		V			
Carex hirta (Behaarte Segge)	1	r		-														
Carex nigra (Wiesen-Segge)	1	1		-									V		V			
Carex x elytroides (Bastard-Segge)	1	1		-											V	D		
Cirsium palustre (Sumpf-Kratzdistel)	1	r		-														
Comarum palustre (Sumpf-Blutauge)	1	+		-									V		3			
Deschampsia cespitosa (Rasen-Schmiele)	1	1		-														
Equisetum palustre (Sumpf-Schachtelhalm)	1	+		-														
Festuca rubra (Rot-Schwengel)	1	2a		-														
Galium palustre (Sumpf-Labkraut)	1	r		-														
Glyceria maxima (Wasser-Schwaden)	1	+		-														
Holcus lanatus (Wolliges Honiggras)	1	1		-														
Juncus conglomeratus (Knäuel-Binse)	1	r		-										V				
Lychnis flos-cuculi (Kuckucks-Lichtnelke)	1	r		-												3		
Lysimachia thyrsoflora (Straußblütiger Gilbweiderich)	1	r		-										3	3	V		
Lythrum salicaria (Blut-Weiderich)	1	r		-														
Poa trivialis (Gewöhnliches Rispengras)	1	2a		-														
Ranunculus flammula (Brennender Hahnenfuß)	1	r		-												V		
Rumex acetosa (Großer Sauerampfer)	1	1		-														
Stellaria palustris (Sumpf-Sternmiere)	1	+		-										V	3	3		
Vicia cracca (Vogel-Wicke)	1	r		-														
														Anzahl Rote Liste Arten		6	10	3
														Anzahl Arten		27		

MS: Mengensystem; M: Mengenangabe, W: Bewertung der Art (FFH-Monitoring), Vs: Vegetationsschicht, St: Status, PA: Autor Phänologie; Ph: Phänologie, Sz: Soziabilität, VS: Vitalitätssystem; V: Vitalität, G: Geschlecht, cf: unsichere Bestimmung, §: Schutz nach BNatSchG, HH: Rote Liste Hamburg, Nds: Rote Liste Niedersachsen, SH: Rote Liste Schleswig-Holstein, D: Rote Liste Deutschland

Erhebungsbogen

B

Projekt	Biotopkartierung Hamburg	Interne Nr.	30672
		DK5 DK5-GK	6624 6626
Handlungsbedarf	Nein	DK5 - Name	Neuland-West
Bearbeitung	BRA	Biotop-Nr. alt	73 100
Räumliche Abbildung	Fläche	Kartierung	02.06.2004
Anzahl Abschnitte	1	Fläche / Länge [m²/m]	17711,4007
		Breite (lineare Abb.) [m]	

Teilflächenbeschreibung

Teilflächentyp		Teilflächen-Nr.	2
Biotoptyp	Wiesen-Fuchsschwanz-Wiesen (2000)	Biotoptyp	GMM
- Zusatz		- gesetzl. Grundl.	
FFH-LRT	kein Lebensraumtyp nach FFH-Richtlinie	FFH-LRT	kein LRT
Beschreibung		Entw.potential LRT	
		Hauptfläche	
		Flächenanteil	40 %
		FFH-Unters.Fläche	Nein
		Saatgutfläche	Nein