

# Erhebungsbogen

**B**

<b>Projekt</b>	Biotopkartierung Hamburg	<b>Interne Nr.</b>	30612
		<b>DK5   DK5-GK</b>	<b>6624</b> 6626
<b>Handlungsbedarf</b>	Nein	<b>DK5 - Name</b>	Neuland-West
<b>Bearbeitung</b>	BRA	<b>Biotop-Nr.   alt</b>	<b>72</b> 99
<b>Räumliche Abbildung</b>	Fläche	<b>Kartierung</b>	06.10.2006
<b>Anzahl Abschnitte</b>	1	<b>Fläche / Länge [m<sup>2</sup>/m]</b>	44797,3773
		<b>Breite (lineare Abb.) [m]</b>	

<b>Gesetzlicher Schutz</b>	<b>§ 30 (2) 2.5 Binsen- und seggenreiche Nasswiesen</b>	<b>Schutz nur teilweise</b>	<b>Ja</b>
----------------------------	---	-----------------------------	-----------

<b>Gesamtbewertung</b>	6 Wertvoll
– <b>Alter</b>	6 Biotop mittleren Alters, 50 bis 100 Jahre
– <b>Belastungsgrad</b>	5 Flächenhaft mittlere oder örtlich starke Belastung
– <b>Ökolog. Funktion</b>	7 Sehr hohe Bedeutung in einem Biotopkomplex, für den lokalen Biotopverbund oder als Puffer
– <b>Seltenheit</b>	6 Seltener Biotoptyp, ohne seltene oder bedrohte Pflges., ungesättigtes Artenspektrum, reliktsische RL-Arten

## Bestandsbeschreibung

Feuchtes bis nasses Dauergrünland in relativ günstigem Pflegezustand, zeitweilig von Rindern beweidet, jedoch ohne deutliche Verunkrautung mit vermutlich regelmäßig durchgeführten Pflegeschnitten. Der Untergrund ist örtlich feucht bis anmoorig. Im Süden sind tief gelegene Geländemulden mit Dominanz von Großseggenriedern vorhanden. Im Norden geht der Bewuchs zusehends in artenärmeres Wirtschaftsgrünland über, das auf eine zeitweilig intensiveres Nutzung hindeutet. dazwischen liegen feuchte Flächen mit Dominanz von Röhricht- und Flutrasenarten. Die Feuchtbereiche im Süden sind zeitweilig von der Nutzung ausgenommen.

Teilbereiche, v.a. im Süden und der Mitte sind nach § 28 HmbNatSchG geschützt.

## Vorkommen an Biotoptypen

1	TF	Typ	HF	F.Anteil
2	BTYP	Biotoptyp		- gesetzl. Grundl.
3	Zusatz	Zusatz zum Biotoptypen		
4	LRT	Lebensraumtyp		
1	1		Ja	50 %
2	GNR	Seggen-, binsen- und/oder hochstaudenreiche Nasswiese		
3	-	nährstoffreicher Standorte (2000)		
		schlechte Ausprägung (strukturarm, gestört, fragmenthaft, arm an		
		typischen Arten) (-)		
1	2			50 %
2	GIW	Artenarmes, beweidetes Grünland mittlerer Standorte (2000)		

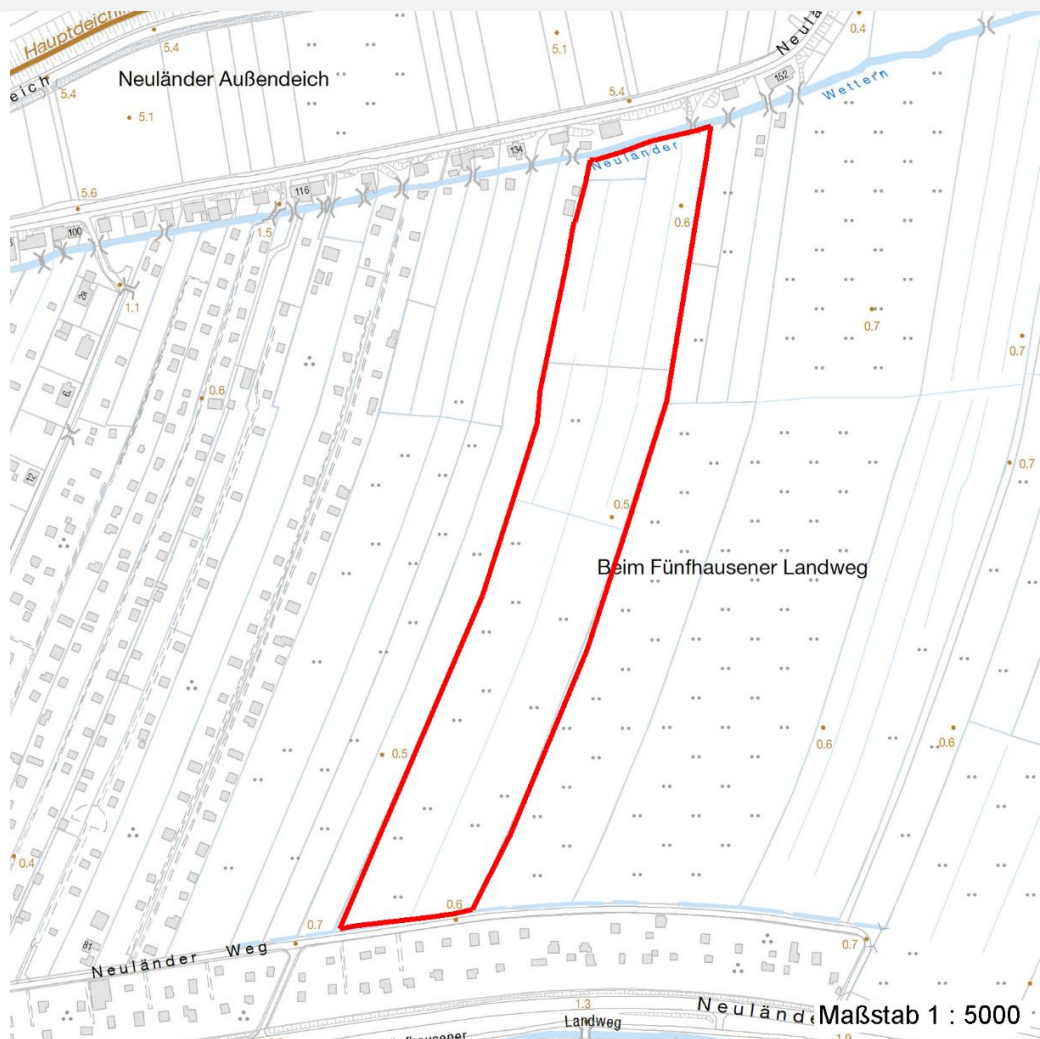
## Räumliche Lage

<b>Lagebeschreibung</b>	Westlich der A1 zwischen Neuländer Straße und Neuländer Elbdeich		
<b>Nachbarnutzung/en</b>	Gräben, Autobahn, Grünland		
<b>Rechtswert (X)</b>	567407	<b>Hochwert (Y)</b>	5924629
<b>Bezirk</b>	Harburg	<b>Naturraum</b>	Hoopter Hoch- und Sietland (673.20)
<b>Stadtteil (OT-Nr.)</b>	Neuland (703)	<b>Gemarkung</b>	Neuland (718)
<b>Digitaler Grünplan</b>	<input type="checkbox"/> <b>Hafengesamtgebiet</b>	<input type="checkbox"/> <b>Ramsargebiet</b>	<input type="checkbox"/> <b>EG-Vogelschutzgeb.</b>
<b>Ausgleichsflächen</b>	<input type="checkbox"/> <b>Biosphärenreservat</b>	<input type="checkbox"/> <b>Nationalpark</b>	<input type="checkbox"/>
<b>NSG / ND / LSG</b>	LSG Neuland [ HH-2025 / Anteil: 28% ]		
<b>FFH-GEBIET</b>			
<b>Wasserschutzgebiet</b>			

<b>Projekt</b>	Biotopkartierung Hamburg	<b>Interne Nr.</b>	30612
		<b>DK5   DK5-GK</b>	<b>6624</b> 6626
		<b>DK5 - Name</b>	Neuland-West
<b>Handlungsbedarf</b>	Nein	<b>Biotop-Nr.   alt</b>	<b>72</b> 99
<b>Bearbeitung</b>	BRA	<b>Kartierung</b>	06.10.2006
<b>Räumliche Abbildung</b>	Fläche	<b>Fläche / Länge [m<sup>2</sup>/m]</b>	44797,3773
<b>Anzahl Abschnitte</b>	1	<b>Breite (lineare Abb.) [m]</b>	

## Räumliche Lage

### Karte



## Weitere Erhebungsbögen

Interne Nr.	Interne Nr. Zuordnung	DK5	Biotop-Nr.	Kartierung	Zuordnung	DK5 (GK)	Biotop-Nr. (alt)
30612	30974	6624	109	07.05.2008	N	6626	139
30612	97214	6624	109	28.09.2015	N	6626	139
30612	30941	6624	110	07.05.2008	N	6626	140
30612	97215	6624	110	28.09.2015	N	6626	140
30612	30692	6624	111	07.05.2008	N	6626	141
30612	97226	6624	111	28.09.2015	N	6626	141
30612	30854	6624	112	07.05.2008	N	6626	142
30612	97218	6624	112	28.09.2015	N	6626	142
30612	30955	6624	113	07.05.2008	N	6626	143
30612	97229	6624	113	28.09.2015	N	6626	143
30612	30918	6624	114	07.05.2008	N	6626	144
30612	97217	6624	114	28.09.2015	N	6626	144
30612	30948	6624	115	07.05.2008	N	6626	145

# Erhebungsbogen

**B**

<b>Projekt</b>	Biotopkartierung Hamburg	<b>Interne Nr.</b>	30612
		<b>DK5   DK5-GK</b>	<b>6624</b> 6626
<b>Handlungsbedarf</b>	Nein	<b>DK5 - Name</b>	Neuland-West
<b>Bearbeitung</b>	BRA	<b>Biotop-Nr.   alt</b>	<b>72</b> 99
<b>Räumliche Abbildung</b>	Fläche	<b>Kartierung</b>	06.10.2006
<b>Anzahl Abschnitte</b>	1	<b>Fläche / Länge [m<sup>2</sup>/m]</b>	44797,3773
		<b>Breite (lineare Abb.) [m]</b>	

## Weitere Erhebungsbögen

Interne Nr.	Interne Nr. Zuordnung	DK5	Biotop-Nr.	Kartierung	Zuordnung	DK5 (GK)	Biotop-Nr. (alt)
30612	97211	6624	115	01.10.2015	N	6626	145
30612	30982	6624	116	07.05.2008	N	6626	146
30612	97230	6624	116	28.09.2015	N	6626	146
30612	30698	6624	117	07.05.2008	N	6626	147
30612	97219	6624	117	29.09.2015	N	6626	147
30612	30947	6624	118	07.05.2008	N	6626	148
30612	97220	6624	118	29.09.2015	N	6626	148
30612	30945	6624	119	07.05.2008	N	6626	149
30612	97227	6624	119	29.09.2015	N	6626	149
30612	30956	6624	120	07.05.2008	N	6626	150
30612	97221	6624	120	29.09.2015	N	6626	150
30612	30969	6624	121	07.05.2008	N	6626	151
30612	97222	6624	121	29.09.2015	N	6626	151
30612	30987	6624	122	07.05.2008	N	6626	152
30612	97323	6624	122	29.09.2015	N	6626	152
30612	30879	6624	123	07.05.2008	N	6626	153
30612	97223	6624	123	29.09.2015	N	6626	153
30612	30575	6624	41	01.10.1998	<	6626	57

Zuordnung: N = nachfolgende Kartierung, K = weitere Kartierungen (zeitlich vorher oder nachher)

## Weitere Angaben

Merkmal	Wert
<b>Auswertung</b>	
Gefährdung / Einflüsse	Intensive Nutzung und Entwässerung eines potentiellen Moorstandortes.
Wertgesichtspunkte	Potential für die Entwicklung höherwertigen Feuchtgrünlandes; potentielles Wiesenvogelgebiet
zoologisch bedeutsame Strukturen	Großflächiges Grünland
Bedeutung für Tiergruppe	Wiesenvögel
Maßnahmen	Nutzung extensivieren; oberflächennahen Grundwasserspiegel anheben.

## Teilflächenbeschreibung

<b>Teilflächentyp</b>		<b>Teilflächen-Nr.</b>	1
<b>Biotoptyp</b>	Seggen-, binsen- und/oder hochstaudenreiche Nasswiese nährstoffreicher Standorte (2000)	<b>Biotoptyp</b>	GNR
- <b>Zusatz</b>	schlechte Ausprägung (strukturarm, gestört, fragmenthaft, arm an typischen Arten) (-)	- <b>gesetzl. Grundl.</b>	
<b>FFH-LRT</b>		<b>FFH-LRT</b>	
<b>Beschreibung</b>	Standort: Anmooriger, weicher Boden	<b>Entw.potential LRT</b>	
		<b>Hauptfläche</b>	Ja
		<b>Flächenanteil</b>	50 %
		<b>FFH-Unters.Fläche</b>	Nein
		<b>Saatgutfläche</b>	Nein

# Erhebungsbogen

**B**

<b>Projekt</b>	Biotopkartierung Hamburg	<b>Interne Nr.</b>	30612
		<b>DK5   DK5-GK</b>	<b>6624</b> 6626
<b>Handlungsbedarf</b>	Nein	<b>DK5 - Name</b>	Neuland-West
<b>Bearbeitung</b>	BRA	<b>Biotop-Nr.   alt</b>	<b>72</b> 99
<b>Räumliche Abbildung</b>	Fläche	<b>Kartierung</b>	06.10.2006
<b>Anzahl Abschnitte</b>	1	<b>Fläche / Länge [m<sup>2</sup>/m]</b>	44797,3773
		<b>Breite (lineare Abb.) [m]</b>	

## Weitere Angaben

Merkmal	Wert
<b>Boden</b>	
Feuchte	8 - naß
Stickstoffgehalt	5 - mäßig stickstoffarm
<b>Standort, Relief</b>	
Belichtung	7 - halbsonnig
<b>Veg. - Soziologie</b>	
BfN Schlüssel	27.0.01.03.2 - Caricion gracilis (Torfarme Großseggenrieder)

## Zeigerwerte der Pflanzenartenliste (Auswertung)

<b>Standort</b>	<b>Belichtung</b>	halbsonnig	7,2
<b>Boden</b>	<b>Feuchte</b>	naß	7,6
	<b>Stickstoff (N)</b>	mäßig stickstoffarm	5,4
	<b>Reaktion</b>	schwach sauer	5,7
<b>Vegetation</b>	<b>Mahdverträglichkeit</b>	mäßig bis gut schnittverträglich (erster Schnitt nicht vor Mitte Juni)	5,6
<b>Zeigerwerte</b>	<b>Futterwert</b>	mäßige Futterqualität	3,7
	<b>Wechselfeuchteanzeiger</b>		9
	<b>Giftpflanzen</b>		3
	<b>Überschw.anzeiger</b>		4

## Pflanzenartenliste

Gruppe / Pflanzenart	MS	M	W	Vs	St	PA	Ph	Sz	VS	V	G	cf	§	Rote Liste					
														HH	ND	SH	D		
<b>Tracheobionta (Gefäßpflanzen)</b>																			
Agrostis canina (Hunds-Straußgras)	7	z	-											3		3			
Agrostis stolonifera (Ausläufer-Straußgras)	7	z	-																
Alopecurus pratensis (Wiesen-Fuchsschwanz)	7	z	-																
Cardamine pratensis (Wiesen-Schaumkraut)	7	w	-															V	
Carex acuta (Schlank-Segge)	7	z	-															V	
Carex disticha (Zweizeilige Segge)	7	w	-												V			V	
Carex hirta (Behaarte Segge)	7	z	-																
Carex nigra (Wiesen-Segge)	7	w	-												V			V	
Carex x elytroides (Bastard-Segge)	7	z	-															V	D
Cirsium palustre (Sumpf-Kratzdistel)	7	w	-																
Deschampsia cespitosa (Rasen-Schmiele)	7	h	-																
Elymus repens (Gewöhnliche Quecke)	7	z	-																
Equisetum palustre (Sumpf-Schachtelhalm)	7	w	-																
Festuca rubra (Rot-Schwingel)	7	z	-																
Galium palustre (Sumpf-Labkraut)	7	w	-																
Glyceria fluitans (Flutender Schwaden)	7	z	-																
Glyceria maxima (Wasser-Schwaden)	7	h	-																
Holcus lanatus (Wolliges Honiggras)	7	h	-																
Juncus articulatus (Glieder-Binse)	7	w	-																
Juncus effusus (Flatter-Binse)	7	h	-																
Lathyrus pratensis (Wiesen-Platterbse)	7	z	-																
Persicaria amphibia (Wasser-Knöterich)	7	z	-																
Persicaria lapathifolia (Ampfer-Knöterich)	7	w	-																
Phalaris arundinacea (Rohr-Glanzgras)	7	h	-																

# Erhebungsbogen

**B**

<b>Projekt</b>	Biotopkartierung Hamburg	<b>Interne Nr.</b>	30612
		<b>DK5   DK5-GK</b>	<b>6624</b> 6626
<b>Handlungsbedarf</b>	Nein	<b>DK5 - Name</b>	Neuland-West
<b>Bearbeitung</b>	BRA	<b>Biotop-Nr.   alt</b>	<b>72</b> 99
<b>Räumliche Abbildung</b>	Fläche	<b>Kartierung</b>	06.10.2006
<b>Anzahl Abschnitte</b>	1	<b>Fläche / Länge [m<sup>2</sup>/m]</b>	44797,3773
		<b>Breite (lineare Abb.) [m]</b>	

## Pflanzenartenliste

Gruppe / Pflanzenart	MS	M	W	Vs	St	PA	Ph	Sz	VS	V	G	cf	§	Rote Liste				
														HH	ND	SH	D	
Poa trivialis (Gewöhnliches Rispengras)	7	h		-														
Potentilla anserina (Gänse-Fingerkraut)	7	w		-														
Ranunculus acris (Scharfer Hahnenfuß)	7	w		-														
Ranunculus flammula (Brennender Hahnenfuß)	7	z		-														V
Ranunculus repens (Kriechender Hahnenfuß)	7	w		-														
Rumex acetosa (Großer Sauerampfer)	7	z		-														
Taraxacum spec. (Löwenzahn)	7	z		-														
<b>Anzahl Rote Liste Arten</b>														<b>3</b>	<b>7</b>	<b>1</b>		
<b>Anzahl Arten</b>														<b>31</b>				

MS: Mengensystem; M: Mengenangabe, W: Bewertung der Art (FFH-Monitoring), Vs: Vegetationsschicht, St: Status, PA: Autor Phänologie; Ph: Phänologie, Sz: Soziabilität, VS: Vitalitätssystem; V: Vitalität, G: Geschlecht, cf: unsichere Bestimmung, §: Schutz nach BNatSchG, HH: Rote Liste Hamburg, Nds: Rote Liste Niedersachsen, SH: Rote Liste Schleswig-Holstein, D: Rote Liste Deutschland

## Teilflächenbeschreibung

<b>Teilflächentyp</b>		<b>Teilflächen-Nr.</b>	2
<b>Biotoptyp</b>	Artenarmes, beweidetes Grünland mittlerer Standorte (2000)	<b>Biotoptyp</b>	GIW
- <b>Zusatz</b>		- <b>gesetzl. Grundl.</b>	
<b>FFH-LRT</b>		<b>FFH-LRT</b>	
<b>Beschreibung</b>		<b>Entw.potential LRT</b>	
		<b>Hauptfläche</b>	
		<b>Flächenanteil</b>	50 %
		<b>FFH-Unters.Fläche</b>	Nein
		<b>Saatgutfläche</b>	Nein