

Erhebungsbogen

B

Projekt	Biotopkartierung Hamburg		Interne Nr.	30680
			DK5 DK5-GK	6624 6626
Handlungsbedarf	Nein		DK5 - Name	Neuland-West
Bearbeitung	BRA	Kopie Nein	Biotop-Nr. alt	60 83
Räumliche Abbildung	Fläche		Kartierung	05.10.2006
Anzahl Abschnitte	2		Fläche / Länge [m²/m]	16359,3995
			Breite (lineare Abb.) [m]	

Gesetzlicher Schutz	_ kein gesetzl. Schutz kein gesetzlich geschütztes Biotop	Schutz nur teilweise	Nein
----------------------------	--	-----------------------------	-------------

Gesamtbewertung	5	Noch wertvoll, gut entwicklungsfähig
– Alter	5	Biotop mittleren Alters, 20 bis 50 Jahre
– Belastungsgrad	4	Flächenhaft deutliche Belastung ohne nachh. Schäden
– Ökolog. Funktion	6	Hohe Bedeutung in einem Biotopkomplex, für den lokalen Biotopverbund oder als Puffer
– Seltenheit	6	Seltener Biotoptyp, ohne seltene oder bedrohte Pflges., ungesättigtes Artenspektrum, reliktsche RL-Arten

Bestandsbeschreibung

Hauptgrabensystem, mit Verbindung zum nördliche anschließenden Schöpfwerk, mit zeitweilig größeren Fließgeschwindigkeiten und stärkeren Wasserstandsschwankungen. Derzeit mit Wasserstand ca. 1,5 m unter Flur, mit einer bis zu 5 m breiten Wasserfläche, die zeitweilig etwas mehr fließt, mit mittlerer Trübung und Sichttiefen um 20 bis 30 cm, Gewässertiefen um rund 0,5 m und offenbar recht schlammigem Grund, derzeit mit wenig erkennbarer gewässertypischer Vegetation, vermutlich mit relativ großer Unterhaltungsintensität. Offene Abschnitte sind in den Ufern z.T. intensiv von Schilfröhricht überwachsen, z.T. jedoch sporadisch gemäht und etwas grünlandartig, jedoch nur extensiv genutzt. Die Vegetation der Ufer ist mäßig artenreich, etwas nitrophytisch. Örtlich grenzen Gartengrundstücke und Kleingartenanlagen an das Gewässer. Die Ufer sind entsprechend unterschiedlich geprägt. Mitunter kräftig überschattet durch in den Ufern wachsende Gehölze, v.a. Eschen, Weiden und Erlen. Die Uferböschungen sind i.d.R. recht einheitlich, relativ steil geneigt, recht hoch. Im Nordwesten häufig wegen der vermutlich auftretenden oder kräftigeren Strömung häufig befestigt mit Steinpackungen.

Vorkommen an Biotoptypen

1	TF	Typ	HF	F.Anteil
2	BTYP	Biotoptyp	- gesetzl. Grundl.	
3	Zusatz	Zusatz zum Biotoptypen		
4	LRT	Lebensraumtyp		
1	1		Ja	100 %
2	FLH	Wettern, Hauptgraben (2000)		

Räumliche Lage

Lagebeschreibung	Nördlich Neuländer Straße am Westrand des Kartenblattes			
Nachbarnutzung/en	Kleingärten, Einzelhausbebauung, Straßen			
Rechtswert (X)	566401	Hochwert (Y)	5924715	
Bezirk	Harburg	Naturraum	Hoopter Hoch- und Sietland (673.20)	
Stadtteil (OT-Nr.)	Neuland (703)	Gemarkung	Neuland (718)	
Digitaler Grünplan	<input checked="" type="checkbox"/> Hafengesamtgebiet	<input type="checkbox"/> Ramsargebiet	<input type="checkbox"/> EG-Vogelschutzgeb.	<input type="checkbox"/>
Ausgleichsflächen	<input type="checkbox"/> Biosphärenreservat	<input type="checkbox"/> Nationalpark	<input type="checkbox"/>	
NSG / ND / LSG	LSG Neuland [HH-2025 / Anteil: 4%]			
FFH-GEBIET				
Wasserschutzgebiet				

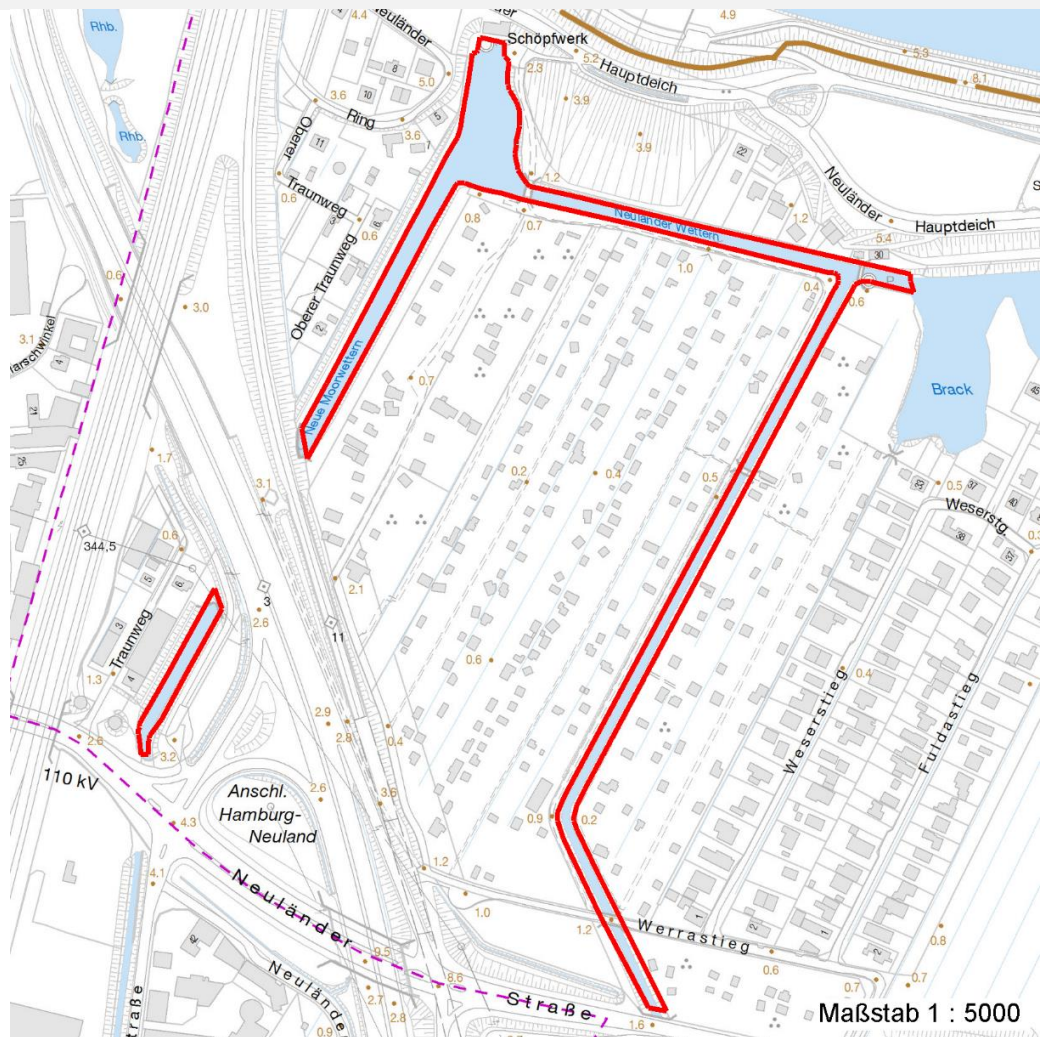
Erhebungsbogen

B

Projekt	Biotopkartierung Hamburg	Interne Nr.	30680
		DK5 DK5-GK	6624 6626
		DK5 - Name	Neuland-West
Handlungsbedarf	Nein	Biotop-Nr. alt	60 83
Bearbeitung	BRA	Kartierung	05.10.2006
Räumliche Abbildung	Fläche	Fläche / Länge [m²/m]	16359,3995
Anzahl Abschnitte	2	Breite (lineare Abb.) [m]	

Räumliche Lage

Karte



Weitere Erhebungsbögen

Interne Nr.	Interne Nr. Zuordnung	DK5	Biotop-Nr.	Kartierung	Zuordnung	DK5 (GK)	Biotop-Nr. (alt)
30680	30679	6624	60	02.06.1998	K	6626	83
30680	97149	6624	60	26.09.2015	K	6626	83

Zuordnung: N = nachfolgende Kartierung, K = weitere Kartierungen (zeitlich vorher oder nachher)

Foto

Interne Nr.	Index	Dateiname	Aufnahmerichtung
19404	0	6624_60_051006_1.JPG	

Weitere Angaben

Merkmal	Wert
Auswertung	

Erhebungsbogen

B

Projekt	Biotopkartierung Hamburg	Interne Nr.	30680
		DK5 DK5-GK	6624 6626
Handlungsbedarf	Nein	DK5 - Name	Neuland-West
Bearbeitung	BRA	Biotop-Nr. alt	60 83
Räumliche Abbildung	Fläche	Kartierung	05.10.2006
Anzahl Abschnitte	2	Fläche / Länge [m²/m]	16359,3995
		Breite (lineare Abb.) [m]	

Weitere Angaben

Merkmal	Wert
Gefährdung / Einflüsse	Intensiv unterhaltenes Grabensystem mit nur geringen Möglichkeiten der Nutzung als Lebensraum durch Tiere, Entwässerung großer potentieller Niedermoorgebiete durch relativ niedrige Wasserstände.
Wertgesichtspunkte	Dauerhafte Wasserführung, Vernetzungsfunktionen, v.a. für die Fischfauna, örtlich als Wasservogel-Lebensraum, eventuell auch als Lebensraum für Erdkröten geeignet.
Maßnahmen	Möglichst konstante Wasserstände im Gebiet halten, Wasserstand, nur wenn unbedingt nötig, kräftiger absenken.

Foto

Fotodatei 6624_60_051006_1.JPG

Bildbeschreibung
Aufnahmerichtung

Fotodatei

Bildbeschreibung
Aufnahmerichtung



Teilflächenbeschreibung

Teilflächentyp		Teilflächen-Nr.	1
Biotoptyp	Wettern, Hauptgraben (2000)	Biotoptyp	FLH
- Zusatz		- gesetzl. Grundl.	
FFH-LRT		FFH-LRT	
Beschreibung		Entw.potential LRT	
		Hauptfläche	Ja
		Flächenanteil	100 %
		FFH-Unters.Fläche	Nein
		Saatgutfläche	Nein

Erhebungsbogen

B

Projekt	Biotopkartierung Hamburg	Interne Nr.	30680
		DK5 DK5-GK	6624 6626
Handlungsbedarf	Nein	DK5 - Name	Neuland-West
Bearbeitung	BRA	Biotop-Nr. alt	60 83
Räumliche Abbildung	Fläche	Kartierung	05.10.2006
Anzahl Abschnitte	2	Fläche / Länge [m²/m]	16359,3995
		Breite (lineare Abb.) [m]	

Weitere Angaben

Merkmal	Wert
Boden	
Feuchte	11 - flaches Gewässer
Stickstoffgehalt	7 - stickstoffreich
Standort, Relief	
Belichtung	7 - halbsonnig
Veg. - Soziologie	
BfN Schlüssel	27.0.01 - Phragmitetalia (Röhrichte und Großseggenrieder) 30.0.01 - Molinietaalia caeruleae (Feuchtwiesen)

Zeigerwerte der Pflanzenartenliste (Auswertung)

Standort	Belichtung	halbsonnig	7,1
Boden	Feuchte	naß	8,2
	Stickstoff (N)	stickstoffreich	6,7
	Reaktion	neutral	6,9
Vegetation	Mahdverträglichkeit	mäßig schnittverträglich (erster Schnitt nicht vor 1. Juli)	4,9
Zeigerwerte	Futterwert	geringwertiges Futter	3,1
	Wechselfeuchteanzeiger		14
	Giftpflanzen		1
	Überschw.anzeiger		10

Pflanzenartenliste

Gruppe / Pflanzenart	MS	M	W	Vs	St	PA	Ph	Sz	VS	V	G	cf	§	Rote Liste				
														HH	ND	SH	D	
Tracheobionta (Gefäßpflanzen)																		
Aegopodium podagraria (Giersch)	7	w	-															
Agrostis stolonifera (Ausläufer-Straußgras)	7	z	-															
Alopecurus pratensis (Wiesen-Fuchsschwanz)	7	w	-															
Arrhenatherum elatius (Glatthafer)	7	w	-															
Calamagrostis epigejos (Land-Reitgras)	7	w	-															
Calystegia sepium (Zaun-Winde)	7	w	-															
Carex acuta (Schlank-Segge)	7	z	-												V			
Carex hirta (Behaarte Segge)	7	w	-															
Cirsium arvense (Acker-Kratzdistel)	7	w	-															
Dactylis glomerata (Wiesen-Knäuelgras)	7	z	-															
Elymus repens (Gewöhnliche Quecke)	7	w	-															
Epilobium hirsutum (Zottiges Weidenröschen)	7	w	-															
Equisetum arvense (Acker-Schachtelhalm)	7	w	-															
Fallopia japonica (Japanischer Staudenknöterich)	7	w	-															
Fallopia x bohemica (Bastard-Staudenknöterich)	7	z	-												D			
Festuca rubra (Rot-Schwingel)	7	w	-															
Filipendula ulmaria (Mädesüß)	7	w	-															
Fraxinus excelsior (Gewöhnliche Esche)	7	w	-															
Glyceria fluitans (Flutender Schwaden)	7	w	-															
Glyceria maxima (Wasser-Schwaden)	7	z	-															
Heracleum sphondylium (Wiesen-Bärenklau)	7	w	-															

Erhebungsbogen

B

Projekt	Biotopkartierung Hamburg		Interne Nr.	30680	
			DK5 DK5-GK	6624	6626
Handlungsbedarf	Nein		DK5 - Name	Neuland-West	
Bearbeitung	BRA	Kopie	Biotop-Nr. alt	60	83
Räumliche Abbildung	Fläche	Nein	Kartierung	05.10.2006	
Anzahl Abschnitte	2		Fläche / Länge [m²/m]	16359,3995	
			Breite (lineare Abb.) [m]		

Pflanzenartenliste

Gruppe / Pflanzenart	MS	M	W	Vs	St	PA	Ph	Sz	VS	V	G	cf	§	Rote Liste						
														HH	ND	SH	D			
Holcus lanatus (Wolliges Honiggras)	7	w		-																
Humulus lupulus (Hopfen)	7	w		-																
Iris pseudacorus (Gelbe Schwertlilie)	7	w		-										b						
Juncus effusus (Flatter-Binse)	7	w		-																
Lathyrus pratensis (Wiesen-Platterbse)	7	w		-																
Lemna minor (Kleine Wasserlinse)	7	w		-																
Lolium perenne (Ausdauerndes Weidelgras)	7	w		-																
Lycopus europaeus (Gewöhnlicher Wolfstrapp)	7	w		-																
Lysimachia nummularia (Pfennigkraut)	7	w		-																
Lysimachia vulgaris (Gewöhnlicher Gilbweiderich)	7	w		-																
Lythrum salicaria (Blut-Weiderich)	7	w		-																
Myosotis scorpioides agg. (Artengruppe Sumpf-vergissmeinnicht)	7	w		-														V		
Persicaria hydropiper (Wasserpfeffer)	7	w		-																
Phalaris arundinacea (Rohr-Glanzgras)	7	z		-																
Phragmites australis (Schilf)	7	h		-																
Poa trivialis (Gewöhnliches Rispengras)	7	w		-																
Potamogeton pectinatus (Kamm-Laichkraut)	7	z		-														3		
Prunus serotina (Späte Traubenkirsche)	7	w		-																
Ranunculus acris (Scharfer Hahnenfuß)	7	w		-																
Ranunculus repens (Kriechender Hahnenfuß)	7	w		-																
Rorippa amphibia (Wasser-Sumpfkresse)	7	w		-																
Rumex crispus (Krauser Ampfer)	7	w		-																
Rumex hydrolapathum (Fluss-Ampfer)	7	w		-																
Salix cinerea (Grau-Weide)	7	w		-																
Salix triandra (Mandel-Weide)	7	w		-																
Salix viminalis (Korb-Weide)	7	w		-																
Sparganium erectum (Ästiger Igelkolben)	7	w		-																
Stachys palustris (Sumpf-Ziest)	7	w		-																
Symphytum officinale (Echter Beinwell)	7	w		-																
Tanacetum vulgare (Rainfarn)	7	w		-																
Taraxacum spec. (Löwenzahn)	7	w		-																
Urtica dioica (Große Brennessel)	7	z		-																
Vicia cracca (Vogel-Wicke)	7	w		-																
Vicia sepium (Zaun-Wicke)	7	w		-																
																		Anzahl Rote Liste Arten	1	3
																		Anzahl Arten	55	

MS: Mengensystem; M: Mengenangabe, W: Bewertung der Art (FFH-Monitoring), Vs: Vegetationsschicht, St: Status, PA: Autor Phänologie; Ph: Phänologie, Sz: Soziabilität, VS: Vitalitätssystem; V: Vitalität, G: Geschlecht, cf: unsichere Bestimmung, §: Schutz nach BNatSchG, HH: Rote Liste Hamburg, Nds: Rote Liste Niedersachsen, SH: Rote Liste Schleswig-Holstein, D: Rote Liste Deutschland