

Erhebungsbogen

B

Projekt	Biotopkartierung Hamburg		Interne Nr.	30679	
			DK5 DK5-GK	6624	6626
Handlungsbedarf	Nein		DK5 - Name	Neuland-West	
Bearbeitung	BRA	Kopie	Biotop-Nr. alt	60	83
Räumliche Abbildung	Fläche		Kartierung	02.06.1998	
Anzahl Abschnitte	2		Fläche / Länge [m²/m]	16492,1512	
			Breite (lineare Abb.) [m]		

Gesetzlicher Schutz **kein gesetzl. Schutz** **kein gesetzlich geschütztes Biotop** **Schutz nur teilweise** **Nein**

Gesamtbewertung	5	Noch wertvoll, gut entwicklungsfähig
– Alter	6	Biotop mittleren Alters, 50 bis 100 Jahre
– Belastungsgrad	3	Flächenhafte starke Belastung
– Ökolog. Funktion	7	Sehr hohe Bedeutung in einem Biotopkomplex, für den lokalen Biotopverbund oder als Puffer
– Seltenheit	6	Seltener Biotoptyp, ohne seltene oder bedrohte Pflges., ungesättigtes Artenspektrum, reliktsische RL-Arten

Bestandsbeschreibung

Kanalartig aufgeweitete Unterläufe der Hauptwettern: Neue Moornettern, Neuländer Wettern und Fünfhausener Landwegwettern vor dem Schöpfwerk am Neuländer Hauptdeich. Die Wettern haben Regelprofilböschungen mit in der Regel rund 1,5m Höhe und erreichen 15m Breite. Die Ufer werden im oberen Teil meist von halbruderalen Gras- und Staudenfluren mittlerer Standorte eingenommen. Vereinzelt sind verbuschte Abschnitte vorhanden. Röhrichte sind auf einen schmalen Saum am unteren Ufer beschränkt. Einzelne Abschnitte im Einmündungsbereich sind mit Steinpackungen befestigt.

Das Gewässer ist mit Fischen besetzt. Die erkennbare Wasserpflanzenvegetation besteht allein aus Kamm-Laichkraut.

Vorkommen an Biotoptypen

1	TF	Typ	HF	F.Anteil
2	BTYP	Biotoptyp	- gesetzl. Grundl.	
3	Zusatz	Zusatz zum Biotoptypen		
4	LRT	Lebensraumtyp		
1	1		Ja	100 %
2	FLH	Wettern, Hauptgraben (2000)		

Räumliche Lage

Lagebeschreibung	Südl. Neuländer Hauptdeich		Hochwert (Y)	5924715
Nachbarnutzung/en	Siedlungsflächen, Kleingärten		Naturraum	Hoopter Hoch- und Sietland (673.20)
Rechtswert (X)	566401		Gemarkung	Neuland (718)
Bezirk	Harburg		Ramsargebiet	<input type="checkbox"/> EG-Vogelschutzgeb. <input type="checkbox"/>
Stadtteil (OT-Nr.)	Neuland (703)		Nationalpark	<input type="checkbox"/>
Digitaler Grünplan	<input checked="" type="checkbox"/>	Hafengesamtgebiet	<input type="checkbox"/>	
Ausgleichsflächen	<input type="checkbox"/>	Biosphärenreservat	<input type="checkbox"/>	
NSG / ND / LSG	LSG Neuland [HH-2025 / Anteil: 4%]			
FFH-GEBIET				
Wasserschutzgebiet				

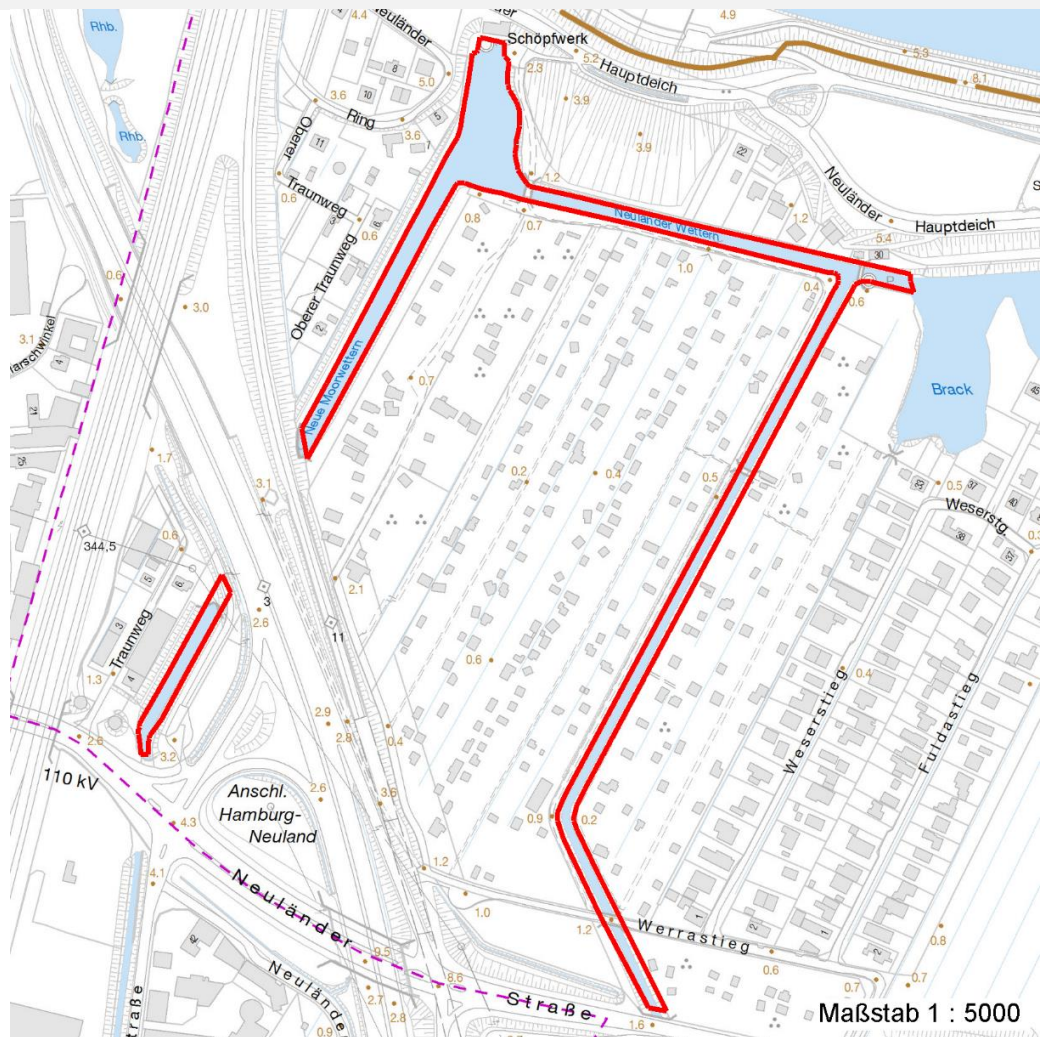
Erhebungsbogen

B

Projekt	Biotopkartierung Hamburg	Interne Nr.	30679
		DK5 DK5-GK	6624 6626
		DK5 - Name	Neuland-West
Handlungsbedarf	Nein	Biotop-Nr. alt	60 83
Bearbeitung	BRA	Kartierung	02.06.1998
Räumliche Abbildung	Fläche	Fläche / Länge [m²/m]	16492,1512
Anzahl Abschnitte	2	Breite (lineare Abb.) [m]	

Räumliche Lage

Karte



Weitere Erhebungsbögen

Interne Nr.	Interne Nr. Zuordnung	DK5	Biotop-Nr.	Kartierung	Zuordnung	DK5 (GK)	Biotop-Nr. (alt)
30679	30680	6624	60	05.10.2006	K	6626	83
30679	97149	6624	60	26.09.2015	K	6626	83
30679	30763	6624	17	15.09.1981	>	6626	17
30679	31014	6624	347	15.09.1981	>	6626	20

Zuordnung: N = nachfolgende Kartierung, K = weitere Kartierungen (zeitlich vorher oder nachher)

Weitere Angaben

Merkmal	Wert
Auswertung	
Gefährdung / Einflüsse	Entwässerung des gesamten Neuländer Bereiches; belastetes Wasser
Wertgesichtspunkte	Funktionen von Gewässern: Fisch- und Amphibienlebensräume, Vernetzungsstrukturen; Standort ungestörter Vegetation

Erhebungsbogen

B

Projekt	Biotopkartierung Hamburg	Interne Nr.	30679
		DK5 DK5-GK	6624 6626
Handlungsbedarf	Nein	DK5 - Name	Neuland-West
Bearbeitung	BRA	Biotop-Nr. alt	60 83
Räumliche Abbildung	Fläche	Kartierung	02.06.1998
Anzahl Abschnitte	2	Fläche / Länge [m²/m]	16492,1512
		Breite (lineare Abb.) [m]	

Weitere Angaben

Merkmal	Wert
zoologisch bedeutsame Strukturen	Kleingewässer Spontane Vegetation jeder Form
Bedeutung für Tiergruppe	Amphibien Fische Insekten, allgemein
Maßnahmen	Hohe Wasserstände halten; Wasserqualität verbessern; strukturreiche Ufer schaffen, extensiv pflegen (Erhalt von Wasserpflanzenbeständen und Ufergehölzen)

Teilflächenbeschreibung

Teilflächentyp		Teilflächen-Nr.	1
Biotoptyp	Wettern, Hauptgraben (2000)	Biotoptyp	FLH
- Zusatz		- gesetzl. Grundl.	
FFH-LRT		FFH-LRT	
Beschreibung		Entw.potential LRT	
		Hauptfläche	Ja
		Flächenanteil	100 %
		FFH-Unters.Fläche	Nein
		Saatgutfläche	Nein

Weitere Angaben

Merkmal	Wert
Boden	
Feuchte	11 - flaches Gewässer
Stickstoffgehalt	7 - stickstoffreich
Standort, Relief	
Belichtung	7 - halbsonnig
Veg. - Soziologie	
BfN Schlüssel	19 - Artemisietea (Ausdauernde Stickstoff-Krautfluren) 27.0.01 - Phragmitetalia (Röhrichte und Großseggenrieder)

Zeigerwerte der Pflanzenartenliste (Auswertung)

Standort	Belichtung	halbsonnig	7,3
Boden	Feuchte	naß	8,3
	Stickstoff (N)	stickstoffreich	7
	Reaktion	neutral	7
Vegetation	Mahdverträglichkeit	mäßig schnittverträglich (erster Schnitt nicht vor 1. Juli)	4,6
Zeigerwerte	Futterwert	geringwertiges Futter	2,9
	Wechselfeuchteanzeiger		13
	Giftpflanzen		3
	Überschw.anzeiger		9

Erhebungsbogen

B

Projekt	Biotopkartierung Hamburg		Interne Nr.	30679	
			DK5 DK5-GK	6624	6626
Handlungsbedarf	Nein		DK5 - Name	Neuland-West	
Bearbeitung	BRA	Kopie	Biotop-Nr. alt	60	83
Räumliche Abbildung	Fläche	Nein	Kartierung	02.06.1998	
Anzahl Abschnitte	2		Fläche / Länge [m²/m]	16492,1512	
			Breite (lineare Abb.) [m]		

Pflanzenartenliste

Gruppe / Pflanzenart	MS	M	W	Vs	St	PA	Ph	Sz	VS	V	G	cf	Rote Liste						
													§	HH	ND	SH	D		
Tracheobionta (Gefäßpflanzen)																			
Achillea millefolium (Gewöhnliche Schafgarbe)	7	w		-															
Aegopodium podagraria (Giersch)	7	w		-															
Agrostis capillaris (Rotes Straußgras)	7	w		-															
Alopecurus pratensis (Wiesen-Fuchsschwanz)	7	w		-															
Armoracia rusticana (Meerrettich)	7	w		-															
Arrhenatherum elatius (Glatthafer)	7	w		-															
Bellis perennis (Ausdauerndes Gänseblümchen)	7	w		-															
Bidens tripartita (Dreiteiliger Zweizahn)	7	w		-													V		
Calamagrostis epigejos (Land-Reitgras)	7	w		-															
Calystegia sepium (Zaun-Winde)	7	w		-															
Carex acuta (Schlank-Segge)	7	z		-															V
Carex hirta (Behaarte Segge)	7	w		-															
Cerastium semidecandrum (Fünfmänniges Hornkraut)	7	w		-															
Cirsium arvense (Acker-Kratzdistel)	7	w		-															
Dactylis glomerata (Wiesen-Knäuelgras)	7	w		-															
Epilobium hirsutum (Zottiges Weidenröschen)	7	w		-															
Equisetum arvense (Acker-Schachtelhalm)	7	w		-															
Euphorbia esula (Esels-Wolfsmilch)	7	w		-													3		3
Festuca rubra (Rot-Schwengel)	7	w		-															
Fraxinus excelsior (Gewöhnliche Esche)	7	w		-															
Glyceria maxima (Wasser-Schwaden)	7	h		-															
Heracleum sphondylium (Wiesen-Bärenklau)	7	w		-															
Holcus lanatus (Wolliges Honiggras)	7	w		-															
Iris pseudacorus (Gelbe Schwertlilie)	7	z		-													b		
Juncus effusus (Flatter-Binse)	7	w		-															
Lathyrus pratensis (Wiesen-Platterbse)	7	w		-															
Lemna minor (Kleine Wasserlinse)	7	w		-															
Lolium perenne (Ausdauerndes Weidelgras)	7	w		-															
Lycopus europaeus (Gewöhnlicher Wolfstrapp)	7	w		-															
Lysimachia nummularia (Pfennigkraut)	7	w		-															
Lysimachia vulgaris (Gewöhnlicher Gilbweiderich)	7	w		-															
Lythrum salicaria (Blut-Weiderich)	7	w		-															
Myosotis scorpioides (Sumpf-Vergissmeinnicht)	7	w		-															V
Myosotis scorpioides agg. (Artengruppe Sumpf-vergissmeinnicht)	7	w		-															V
Persicaria hydropiper (Wasserpfeffer)	7	w		-															
Phalaris arundinacea (Rohr-Glanzgras)	7	z		-															
Phragmites australis (Schilf)	7	h		-															
Plantago lanceolata (Spitz-Wegerich)	7	w		-															
Poa pratensis (Wiesen-Rispengras)	7	w		-															
Poa trivialis (Gewöhnliches Rispengras)	7	w		-															
Potamogeton pectinatus (Kamm-Laichkraut)	7	z		-														3	
Prunus serotina (Späte Traubenkirsche)	7	w		-															
Ranunculus acris (Scharfer Hahnenfuß)	7	w		-															
Ranunculus repens (Kriechender Hahnenfuß)	7	w		-															

Erhebungsbogen

B

Projekt	Biotopkartierung Hamburg	Interne Nr.	30679
		DK5 DK5-GK	6624 6626
Handlungsbedarf	Nein	DK5 - Name	Neuland-West
Bearbeitung	BRA	Biotop-Nr. alt	60 83
Räumliche Abbildung	Fläche	Kartierung	02.06.1998
Anzahl Abschnitte	2	Fläche / Länge [m²/m]	16492,1512
		Breite (lineare Abb.) [m]	

Pflanzenartenliste

Gruppe / Pflanzenart	MS	M	W	Vs	St	PA	Ph	Sz	VS	V	G	cf	Rote Liste					
													§	HH	ND	SH	D	
Rorippa amphibia (Wasser-Sumpfkresse)	7	w		-														
Rubus fruticosus agg. (Artengruppe Echte Brombeere)	7	w		-														
Rumex crispus (Krauser Ampfer)	7	w		-														
Rumex hydrolapathum (Fluss-Ampfer)	7	w		-														
Salix alba vitellina (Dotter-Weide)	7	w		-														
Salix cinerea (Grau-Weide)	7	w		-														
Salix triandra (Mandel-Weide)	7	w		-														
Salix viminalis (Korb-Weide)	7	w		-														
Senecio sarracenicus (Fluss-Greiskraut)	7	w		-											3		2	3
Stachys palustris (Sumpf-Ziest)	7	w		-														
Stellaria graminea (Gras-Sternmiere)	7	w		-														
Symphytum officinale (Echter Beinwell)	7	w		-														
Tanacetum vulgare (Rainfarn)	7	w		-														
Taraxacum spec. (Löwenzahn)	7	w		-														
Trifolium dubium (Kleiner Klee)	7	w		-														
Trifolium pratense (Rot-Klee)	7	w		-														
Trifolium repens (Weiß-Klee)	7	w		-														
Urtica dioica (Große Brennessel)	7	w		-														
Vicia cracca (Vogel-Wicke)	7	w		-														
Vicia sepium (Zaun-Wicke)	7	w		-														
Anzahl Rote Liste Arten													4	5	1			
Anzahl Arten													64					

MS: Mengensystem; M: Mengenangabe, W: Bewertung der Art (FFH-Monitoring), Vs: Vegetationsschicht, St: Status, PA: Autor Phänologie; Ph: Phänologie, Sz: Soziabilität, VS: Vitalitätssystem; V: Vitalität, G: Geschlecht, cf: unsichere Bestimmung, §: Schutz nach BNatSchG, HH: Rote Liste Hamburg, Nds: Rote Liste Niedersachsen, SH: Rote Liste Schleswig-Holstein, D: Rote Liste Deutschland