

Erhebungsbogen

B

Projekt	Biotopkartierung Hamburg	Interne Nr.	97320
		DK5 DK5-GK	6624 6626
Handlungsbedarf	Nein	DK5 - Name	Neuland-West
Bearbeitung	NEJ	Biotop-Nr. alt	486 58
Räumliche Abbildung	Fläche	Kartierung	12.10.2015
Anzahl Abschnitte	2	Fläche / Länge [m²/m]	3185,5878
		Breite (lineare Abb.) [m]	

Gesetzlicher Schutz	_ kein gesetzl. Schutz kein gesetzlich geschütztes Biotop	Schutz nur teilweise	Nein
----------------------------	--	-----------------------------	-------------

Gesamtbewertung	5	Noch wertvoll, gut entwicklungsfähig
– Alter	6	Biotop mittleren Alters, 50 bis 100 Jahre
– Belastungsgrad	4	Flächenhaft deutliche Belastung ohne nachh. Schäden
– Ökolog. Funktion	5	Bedeutung in einem Biotopkomplex, für den lokalen Biotopverbund oder als Puffer
– Seltenheit	5	Seltener Biotoptyp, floristisch stark verarmt, ohne seltener Pflges. od. verbr. artenreicher Biotoptyp

Bestandsbeschreibung

Hauptgraben auf der Rückseite des Deiches, häufig mit bis zu 3 m breiter Wasserfläche, offenbar regelmäßig auch mit höheren Fließgeschwindigkeiten und regelmäßiger Unterhaltung. Die Ufer sind im oberen Teil mäßig, im unteren Teil i.d.R. steil geneigt, rund 0,5 m hoch, i.d.R. intensiv gepflegt, teils in Gartennutzung integriert, teils mit Bongossi befestigt, teils wiesenartig bewachsen, teils etwas verwildert oder überschattet von benachbarten Gehölzen. Für gewässertypische Vegetation ist i.d.R. nur wenig Raum vorhanden. Das Gewässer ist um 0,3 m tief, offenbar regelmäßig unterhalten, hat örtlich aber Bestände aus v.a. Wasserstern. Das Gewässer wird offenbar regelmäßig von Wasservögeln genutzt, teils zur Bewässerung von Nachbarflächen eingesetzt. Relativ hohe Fließgeschwindigkeiten in Teilbereichen haben Uferbefestigungen notwendig gemacht und teilweise ein sandiges Bett geschaffen.

Im Osten (Biotop Nr. 144) läuft der Graben parallel zu größeren Grünland- und Brachflächen, ist hier nur extensiv unterhalten, an der Wasseroberfläche mitunter bis zu 5 m breit und macht den Eindruck eines naturnahen Bachlaufes mit fließendem Wasser, mäandrierendem Verlauf inmitten von Vegetationsbeständen aus v.a. Sumpfkresse und Wasserstern, die im Gewässer flutende Bestände bilden. Örtlich ist etwas Verockerung erkennbar.

Vorkommen an Biotoptypen

1	TF	Typ	HF	F.Anteil
2	BTYP	Biotoptyp	- gesetzl. Grundl.	
3	Zusatz	Zusatz zum Biotoptypen		
4	LRT	Lebensraumtyp		
1	1		Ja	100 %
2	FLH	Wettern, Hauptgraben (2000)		

Räumliche Lage

Lagebeschreibung	S Neuländer Hauptdeich	Hochwert (Y)	5924841
Nachbarnutzung/en	Privatgärten, Grünland	Naturraum	Hoopter Hoch- und Sietland (673.20)
Rechtswert (X)	567187	Gemarkung	Neuland (718)
Bezirk	Harburg	Ramsargebiet	<input type="checkbox"/> EG-Vogelschutzgeb. <input type="checkbox"/>
Stadtteil (OT-Nr.)	Neuland (703)	Nationalpark	<input type="checkbox"/>
Digitaler Grünplan	<input checked="" type="checkbox"/> Hafengesamtgebiet <input type="checkbox"/>		
Ausgleichsflächen	<input checked="" type="checkbox"/> Biosphärenreservat <input type="checkbox"/>		
NSG / ND / LSG	LSG Neuland [HH-2025 / Anteil: < 1%]		
FFH-GEBIET			
Wasserschutzgebiet			

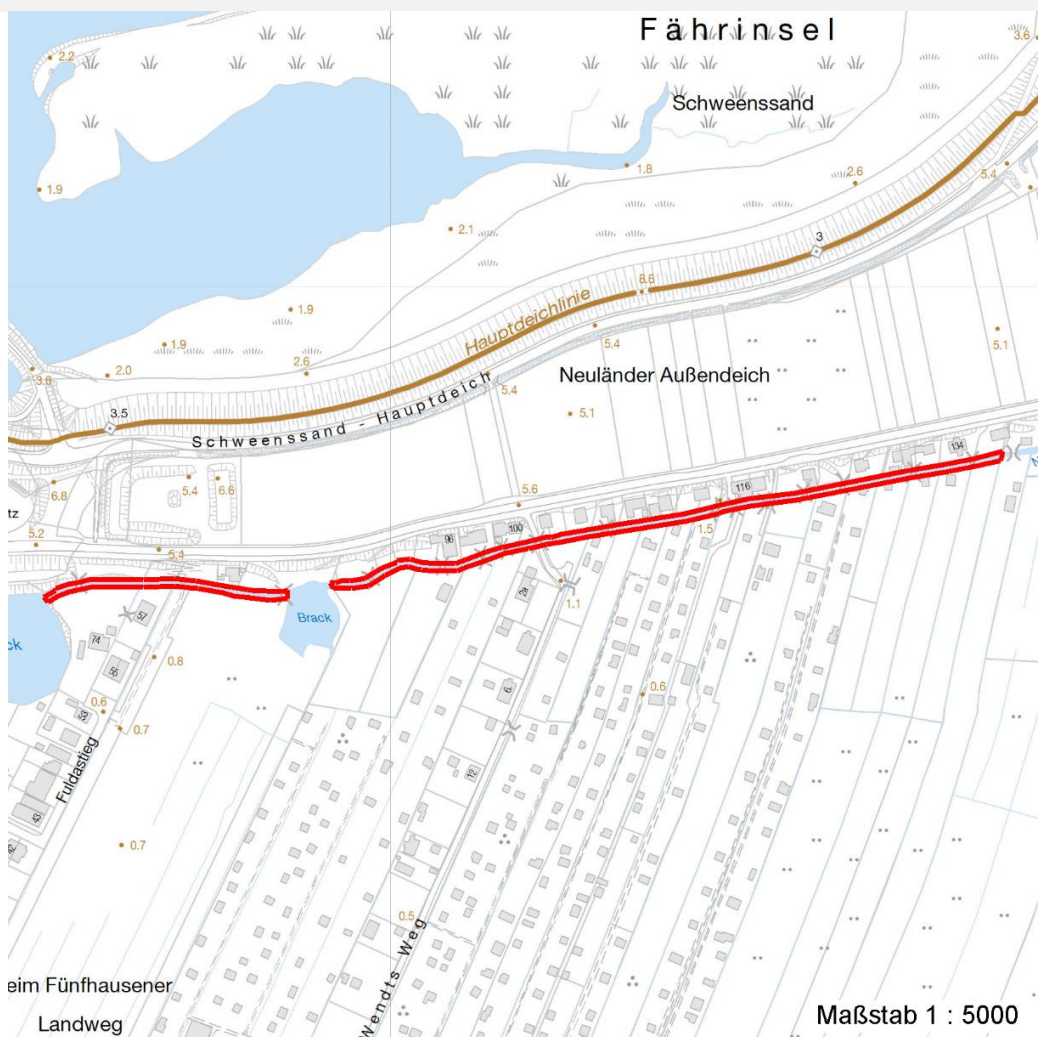
Erhebungsbogen

B

Projekt	Biotopkartierung Hamburg	Interne Nr.	97320
		DK5 DK5-GK	6624 6626
Handlungsbedarf	Nein	DK5 - Name	Neuland-West
Bearbeitung	NEJ	Biotop-Nr. alt	486 58
Räumliche Abbildung	Fläche	Kartierung	12.10.2015
Anzahl Abschnitte	2	Fläche / Länge [m²/m]	3185,5878
		Breite (lineare Abb.) [m]	

Räumliche Lage

Karte



Weitere Erhebungsbögen

Interne Nr.	Interne Nr. Zuordnung	DK5	Biotop-Nr.	Kartierung	Zuordnung	DK5 (GK)	Biotop-Nr. (alt)
97320	30874	6624	42	05.10.2006	<	6626	58

Zuordnung: N = nachfolgende Kartierung, K = weitere Kartierungen (zeitlich vorher oder nachher)

Foto

Interne Nr.	Index	Dateiname	Aufnahmerichtung
52181	0	6624_486_121015_1.JPG	
52182	0	6624_486_121015_2.JPG	
52183	0	6624_486_121015_3.JPG	
52184	0	6624_486_121015_4.JPG	

Erhebungsbogen

B

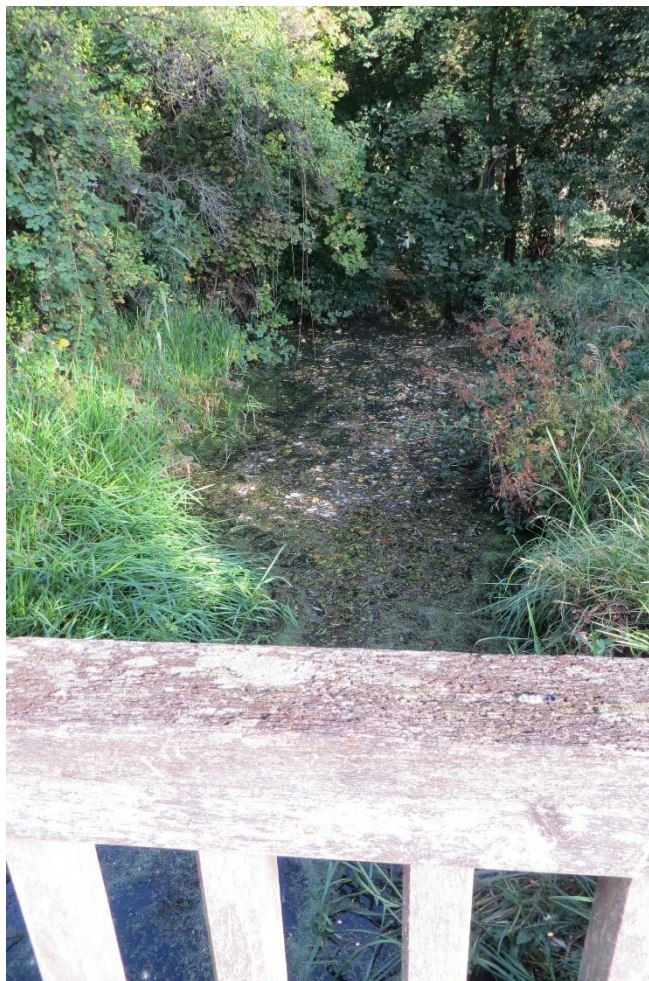
Projekt	Biotopkartierung Hamburg		Interne Nr.	97320	
			DK5 DK5-GK	6624	6626
Handlungsbedarf	Nein		DK5 - Name	Neuland-West	
Bearbeitung	NEJ	Kopie	Nein	Biotop-Nr. alt	486 58
Räumliche Abbildung	Fläche		Kartierung	12.10.2015	
Anzahl Abschnitte	2		Fläche / Länge [m²/m]	3185,5878	
			Breite (lineare Abb.) [m]		

Weitere Angaben

Merkmal	Wert
Auswertung	
Gefährdung / Einflüsse	Teils hohe Fließgeschwindigkeiten, Entwässerung des Gebietes, Gefährdung von Niedermoorstandorten im Süden, häufig Uferverbau, häufig gärtnerische Überprägung der Ufer.
Wertgesichtspunkte	Örtlich als Laichgewässer für Erdkröten geeignet, strukturelle Bereicherung und Vernetzungsbiotop.
Maßnahmen	Gartennutzung von den Ufern zurückverlagern, Uferbefestigungen entfernen, hohe Fließgeschwindigkeiten vermeiden, hohe Wasserstände im ganzen Gebiet einstellen; Grabensystem nicht "spülen"
Größe	
Breite	4.00 m

Foto

Fotodatei	6624_486_121015_1.JPG	Fotodatei	6624_486_121015_2.JPG
Bildbeschreibung	k.A.	Bildbeschreibung	k.A.
Aufnahmerichtung		Aufnahmerichtung	



Erhebungsbogen

B

Projekt	Biotopkartierung Hamburg	Interne Nr.	97320
		DK5 DK5-GK	6624 6626
Handlungsbedarf	Nein	DK5 - Name	Neuland-West
Bearbeitung	NEJ	Biotop-Nr. alt	486 58
Räumliche Abbildung	Fläche	Kartierung	12.10.2015
Anzahl Abschnitte	2	Fläche / Länge [m²/m]	3185,5878
		Breite (lineare Abb.) [m]	

Foto

Fotodatei	6624_486_121015_3.JPG	Fotodatei	6624_486_121015_4.JPG
Bildbeschreibung	k.A.	Bildbeschreibung	k.A.
Aufnahmerichtung		Aufnahmerichtung	



Teilflächenbeschreibung

Teilflächentyp		Teilflächen-Nr.	1
Biotoptyp	Wettern, Hauptgraben (2000)	Biotoptyp	FLH
- Zusatz		- gesetzl. Grundl.	
FFH-LRT		FFH-LRT	
Beschreibung		Entw.potential LRT	
		Hauptfläche	Ja
		Flächenanteil	100 %
		FFH-Unters.Fläche	Nein
		Saatgutfläche	Nein

Erhebungsbogen

B

Projekt	Biotopkartierung Hamburg	Interne Nr.	97320
		DK5 DK5-GK	6624 6626
Handlungsbedarf	Nein	DK5 - Name	Neuland-West
Bearbeitung	NEJ	Biotop-Nr. alt	486 58
Räumliche Abbildung	Fläche	Kartierung	12.10.2015
Anzahl Abschnitte	2	Fläche / Länge [m²/m]	3185,5878
		Breite (lineare Abb.) [m]	

Weitere Angaben

Merkmal	Wert
Boden	
Feuchte	11 - flaches Gewässer
Stickstoffgehalt	7 - stickstoffreich
Gebietszuordnung	
Gebietsbezeichnung	Neuländer Wetteren
Gewässer	
Böschungshöhe	0.50 m
Gewässertiefe	0.30 m
Breite	2.00 m
Wasserführung	g - gleichmäßige Wasserführung
Strömung	r - ruhig fließend
Trübung	w - schwache Trübung
Standort, Relief	
Böschungsneigung	steil - 1:1 bis 1:2
Belichtung	7 - halbsonnig
Veg. - Soziologie	
BfN Schlüssel	01.0.01.01 - Lemnion minoris (Wasserlinsendecken) 19.1.01 - Convolvuletalia (Schleierges. und Halbschatten-Krautsäume) 21.0.01 - Agrostietalia stoloniferae (Flut- und Feuchtpionierrasen) 24.0.01.02 - Potamogetonion pectinati (Laichkraut-, Nixkraut- und Teichfaden-Unterwasserwiesen) 27.0.01 - Phragmitetalia (Röhrichte und Großseggenrieder)

Zeigerwerte der Pflanzenartenliste (Auswertung)

Standort	Belichtung	halbsonnig	6,6
Boden	Feuchte	naß	8,2
	Stickstoff (N)	stickstoffreich	6,8
	Reaktion	neutral	6,8
Vegetation	Mahdverträglichkeit	mäßig bis gut schnittverträglich (erster Schnitt nicht vor Mitte Juni)	6,1
Zeigerwerte	Futterwert	geringwertiges Futter	3,4
	Wechselfeuchteanzeiger		5
	Giftpflanzen		1
	Überschw.anzeiger		6

Pflanzenartenliste

Gruppe / Pflanzenart	MS	M	W	Vs	St	PA	Ph	Sz	VS	V	G	cf	Rote Liste			
													§	HH	ND	SH
Tracheobionta (Gefäßpflanzen)																
Aegopodium podagraria (Giersch)	7	w														
Agrostis capillaris (Rotes Straußgras)	7	w														
Agrostis stolonifera (Ausläufer-Straußgras)	7	w														
Anthriscus sylvestris (Wiesen-Kerbel)	7	w														
Callitriche palustris agg. (Artengruppe Sumpf-Wasserstern)	7	z													3	
Calystegia sepium (Zaun-Winde)	7	w														
Cornus sericea (Weißer Hartriegel)	7	w													D	

Erhebungsbogen

B

Projekt	Biotopkartierung Hamburg	Interne Nr.	97320
		DK5 DK5-GK	6624 6626
Handlungsbedarf	Nein	DK5 - Name	Neuland-West
Bearbeitung	NEJ	Biotop-Nr. alt	486 58
Räumliche Abbildung	Fläche	Kartierung	12.10.2015
Anzahl Abschnitte	2	Fläche / Länge [m²/m]	3185,5878
		Breite (lineare Abb.) [m]	

Gruppe / Pflanzenart	MS	M	W	Vs	St	PA	Ph	Sz	VS	V	G	cf	§	Rote Liste				
														HH	ND	SH	D	
Dactylis glomerata (Wiesen-Knäuelgras)	7	w																
Dryopteris filix-mas (Gewöhnlicher Wurmfarne)	7	w																
Epilobium hirsutum (Zottiges Weidenröschen)	7	z																
Fraxinus excelsior (Gewöhnliche Esche)	7	w																
Galium aparine (Kletten-Labkraut)	7	z																
Galium palustre (Sumpf-Labkraut)	7	w																
Glechoma hederacea (Gundermann)	7	h																
Glyceria fluitans (Flutender Schwaden)	7	w																
Glyceria maxima (Wasser-Schwaden)	7	z																
Iris pseudacorus (Gelbe Schwertlilie)	7	w												b				
Juncus effusus (Flatter-Binse)	7	w																
Lemna minor (Kleine Wasserlinse)	7	h																
Myosotis scorpioides agg. (Artengruppe Sumpf-vergissmeinnicht)	7	w															V	
Phalaris arundinacea (Rohr-Glanzgras)	7	w																
Phragmites australis (Schilf)	7	z																
Poa trivialis (Gewöhnliches Rispengras)	7	h																
Potamogeton trichoides (Haar-Laichkraut)	7	w													3		3	V
Ranunculus repens (Kriechender Hahnenfuß)	7	w																
Rorippa amphibia (Wasser-Sumpfkresse)	7	w																
Rumex hydrolapathum (Fluss-Ampfer)	7	w																
Rumex obtusifolius (Stumpfbblätteriger Ampfer)	7	w																
Salix alba (Silber-Weide)	7	z																
Salix cinerea (Grau-Weide)	7	w																
Salix x sepulcralis (Trauer-Weide)	7	w																
Sambucus nigra (Schwarzer Holunder)	7	w																
Sparganium erectum (Ästiger Igelkolben)	7	w																
Symphytum officinale (Echter Beinwell)	7	w																
Urtica dioica (Große Brennnessel)	7	w																
Valeriana excelsa excelsa (Kriechender Baldrian)	7	w															D	
Anzahl Rote Liste Arten														2	1	3	1	
Anzahl Arten														36				

MS: Mengensystem; M: Mengenangabe, W: Bewertung der Art (FFH-Monitoring), Vs: Vegetationsschicht, St: Status, PA: Autor Phänologie; Ph: Phänologie, Sz: Soziabilität, VS: Vitalitätssystem; V: Vitalität, G: Geschlecht, cf: unsichere Bestimmung, §: Schutz nach BNatSchG, HH: Rote Liste Hamburg, Nds: Rote Liste Niedersachsen, SH: Rote Liste Schleswig-Holstein, D: Rote Liste Deutschland